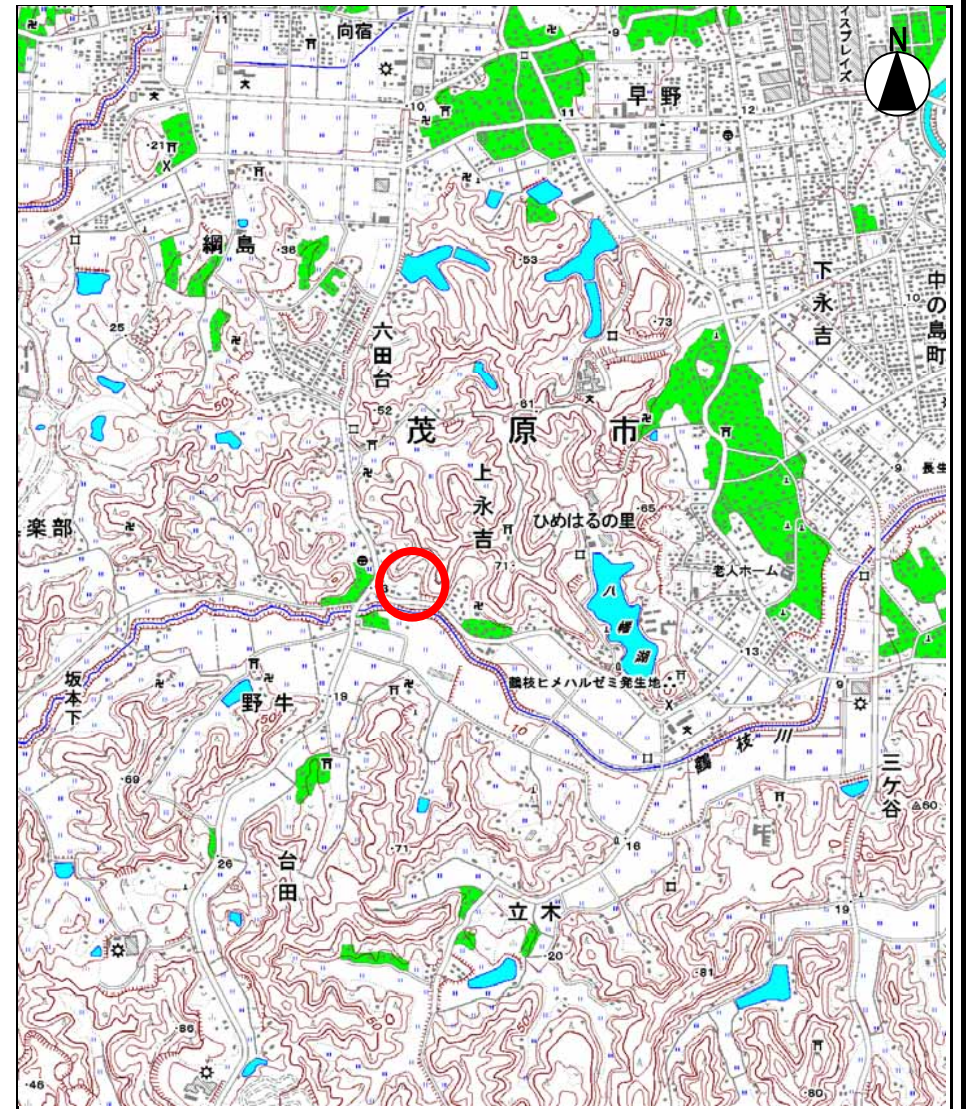
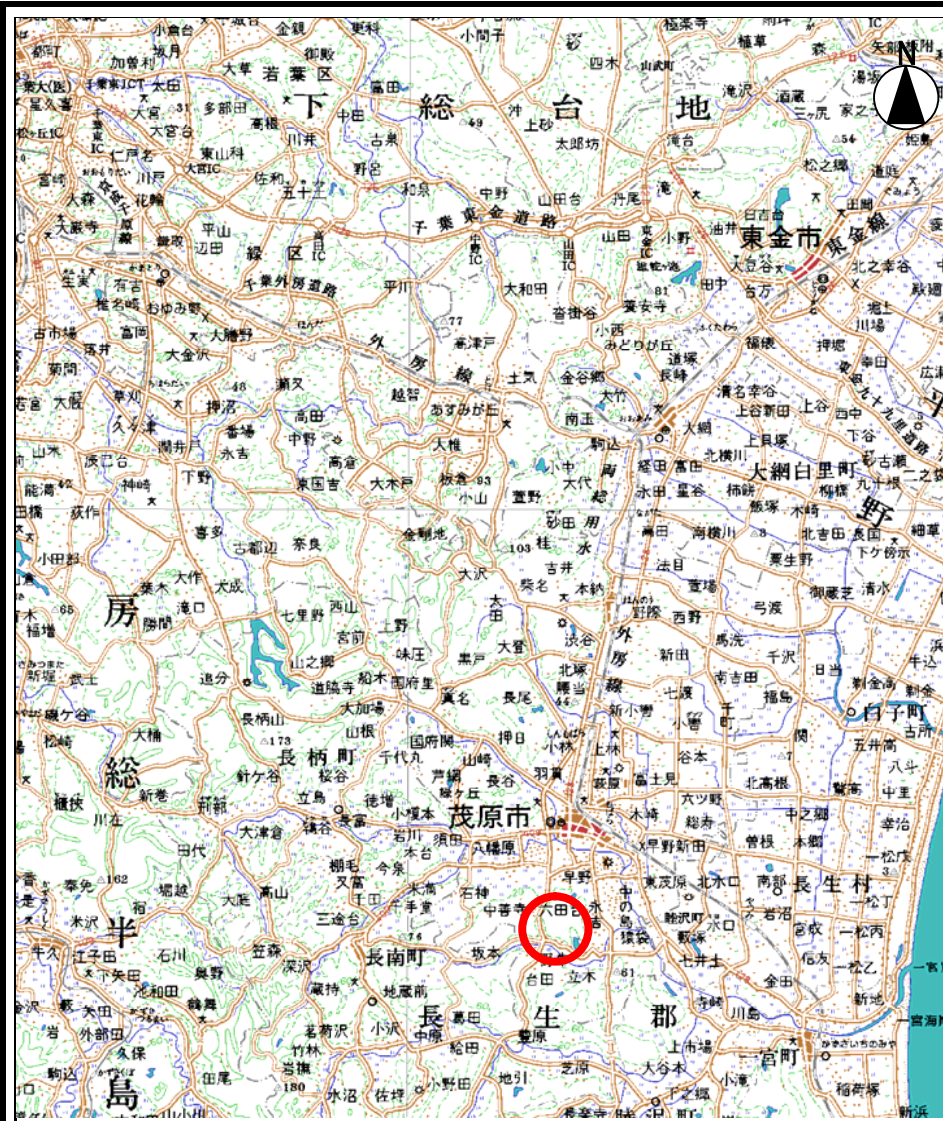


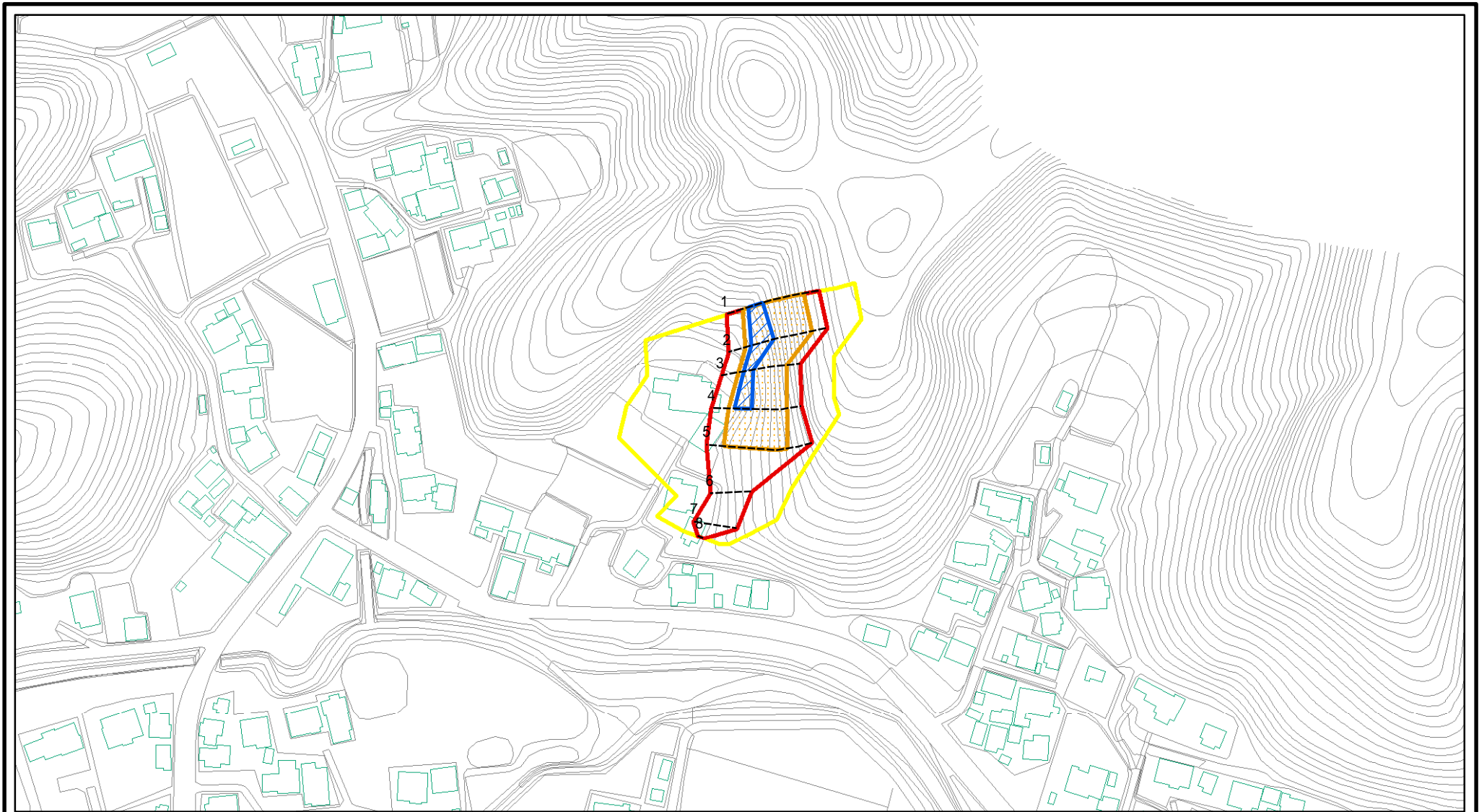
土砂災害警戒区域等の指定の告示に係る図書(その1)



様式 - 1(急) 土砂災害警戒区域・土砂災害特別警戒区域 位置図	自然現象の種類	急傾斜地の崩壊
	箇所番号	-0809-
	箇所名	上永吉6-
	所在地	茂原市大字上永吉

この地図は、国土地理院長の承認を得て、同院発行の数値地図200,000(地図画像)及び数値地図25,000(地図画像)を複製したものである。(承認番号 平20業複、第1001号)
 なお、承認を得て作成した複製品を第三者がさらに複製する場合には、国土地理院の長の承認を得なければならない。

土砂災害警戒区域等の指定の告示に係る図書(その2)



0 25 50 100
m

図中の数字は横断測線番号を示す

様式 - 2(急)

土砂災害警戒区域・土砂災害特別警戒区域
区域図(その1)

土砂災害防止法施行令第二条の基準に該当する区域

土砂災害防止法
施行令第三条の
基準に該当する
区域



土

縮尺

1:2,500

自然現象
の種類

告示番号

告示年月日

急傾斜地の崩壊

千葉県告示第153号
千葉県告示第156号

平成22年3月16日

箇所番号

箇所名

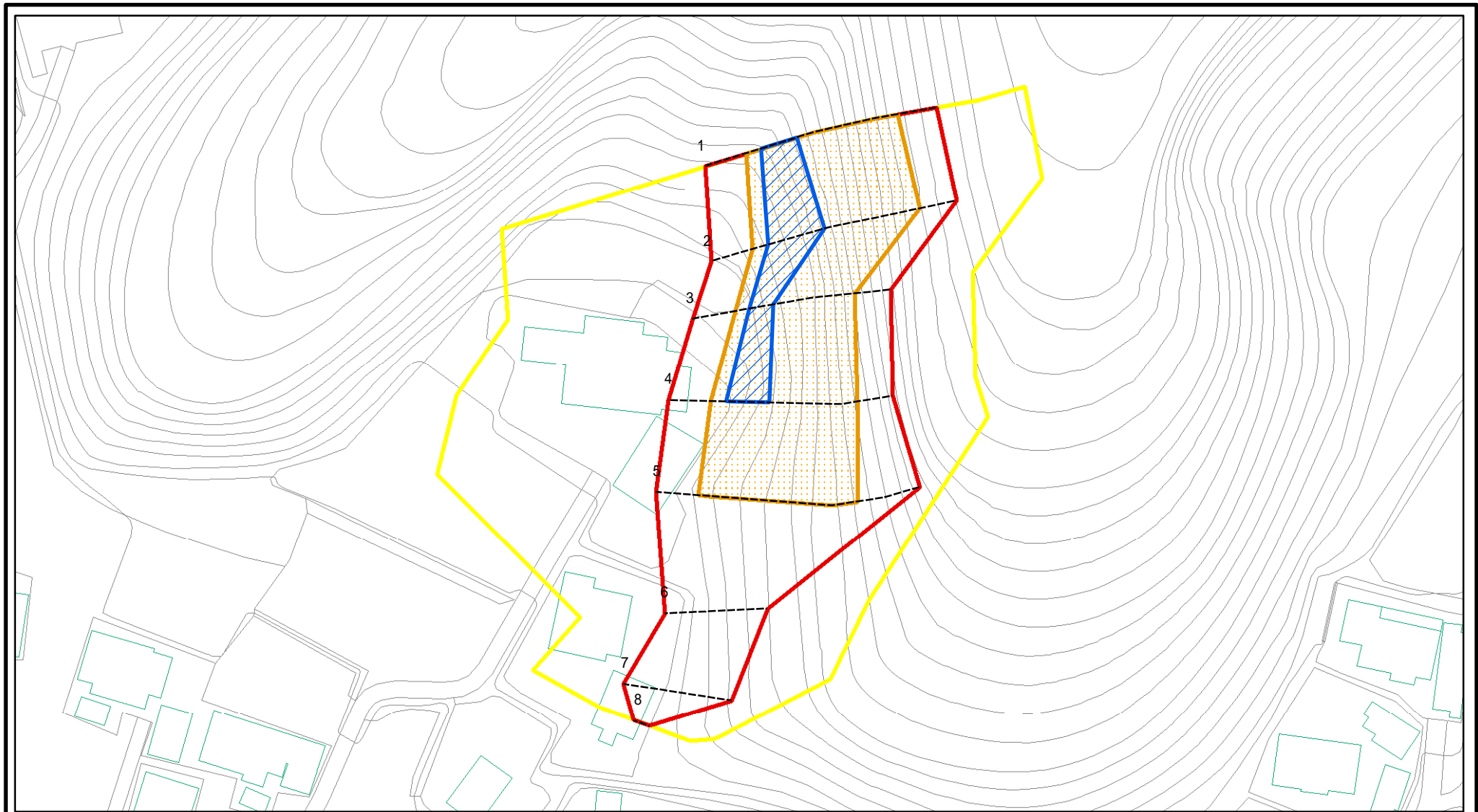
所在地

-0809_a

上永吉6_a

茂原市大字上永吉

土砂災害警戒区域等の指定の告示に係る図書(その2 - 1)



図中の数字は横断測線番号を示す

様式 - 2 - 1 (急)

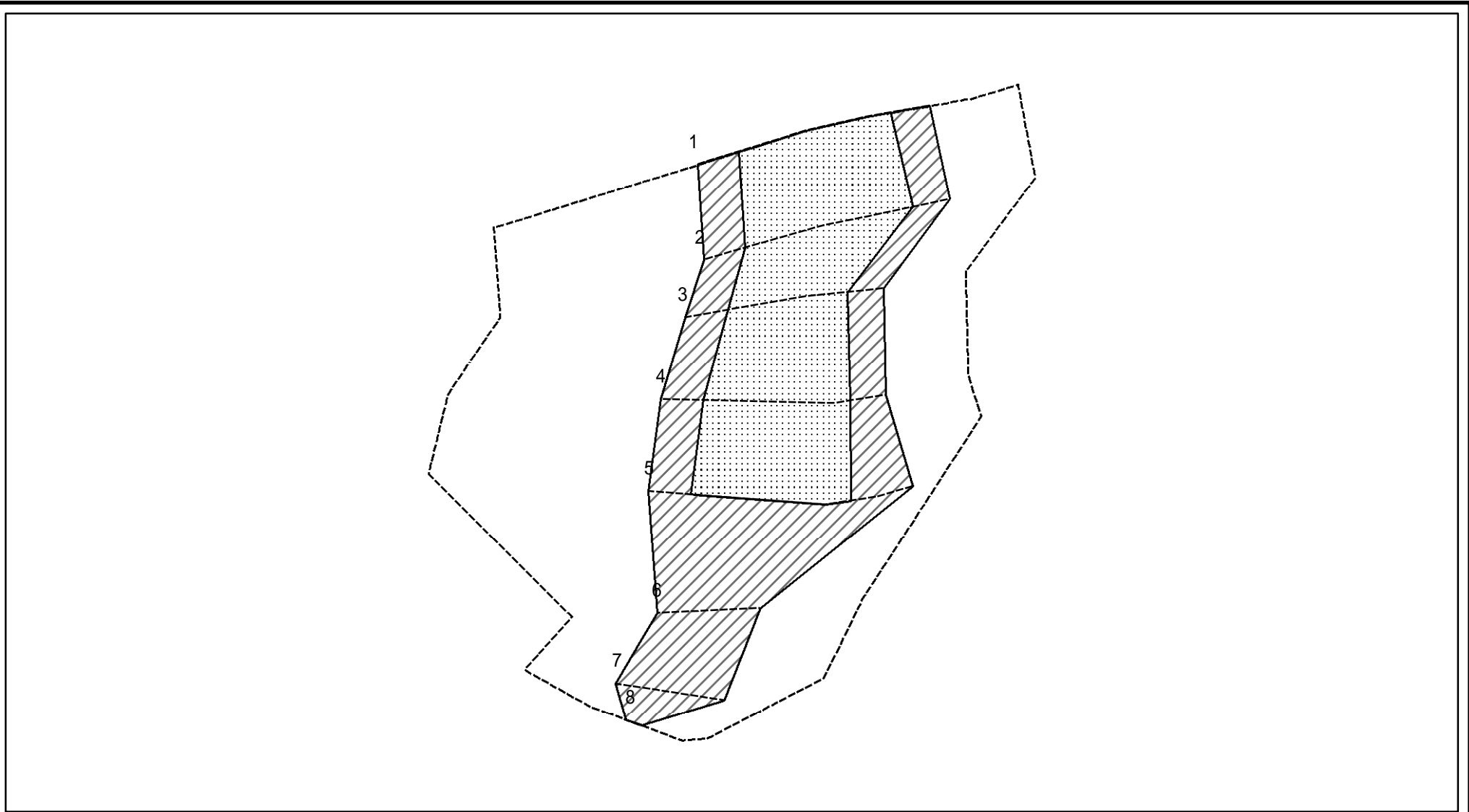
土砂災害警戒区域・土砂災害特別警戒区域
区域図(その2)

土砂災害防止法施行令第二条の基準に該当する区域	
土砂災害防止法施行令第三条の基準に該当する区域	
土砂等の(移動)高さが1m以下の場合、土砂等の移動による力が100kN/m ² を超える区域	
土砂等の堆積の高さが3mを超える区域	
それ以外の区域	

±
縮尺
1:1,000

自然現象の種類	急傾斜地の崩壊	箇所番号	-0809_a
告示番号	千葉県告示第153号 千葉県告示第156号	箇所名	上永吉6_a
告示年月日	平成22年3月16日	所在地	茂原市大字上永吉

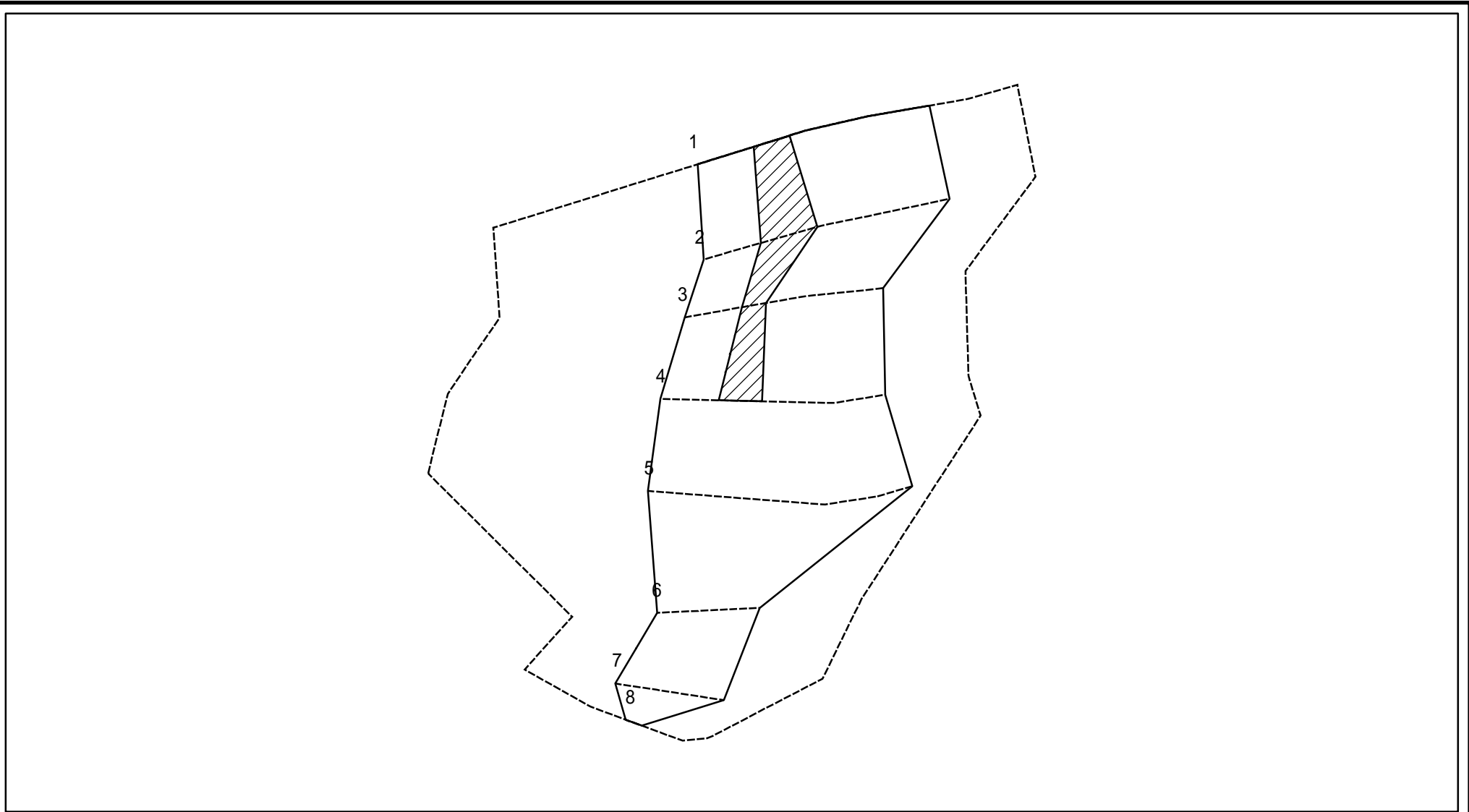
土砂災害警戒区域等の指定の告示に係る図書(その2 - 2)



図中の数字は横断測線番号を示す

様式 - 2 - 2 (急) 土砂災害特別警戒区域の区域区分図 (急傾斜地の崩壊に伴う土石等の移動により 建築物の地上部に作用すると想定される力)	土砂災害防止法施行令第二条の基準に該当する区域		土 縮尺 1:1,000	自然現象の種類	急傾斜地の崩壊	箇所番号	-0809_a
	土砂災害防止法施行令第三条の基準に該当する区域			告示番号	千葉県告示第153号 千葉県告示第156号	箇所名	上永吉6_a
	それ以外の区域			告示年月日	平成22年3月16日	所在地	茂原市大字上永吉

土砂災害警戒区域等の指定の告示に係る図書(その2 - 3)



図中の数字は横断測線番号を示す

様式 - 2 - 3 (急)
 土砂災害特別警戒区域の区域区分図
 (急傾斜地の崩壊に伴う土石等の堆積により
 建築物の地上部に作用すると想定される力)

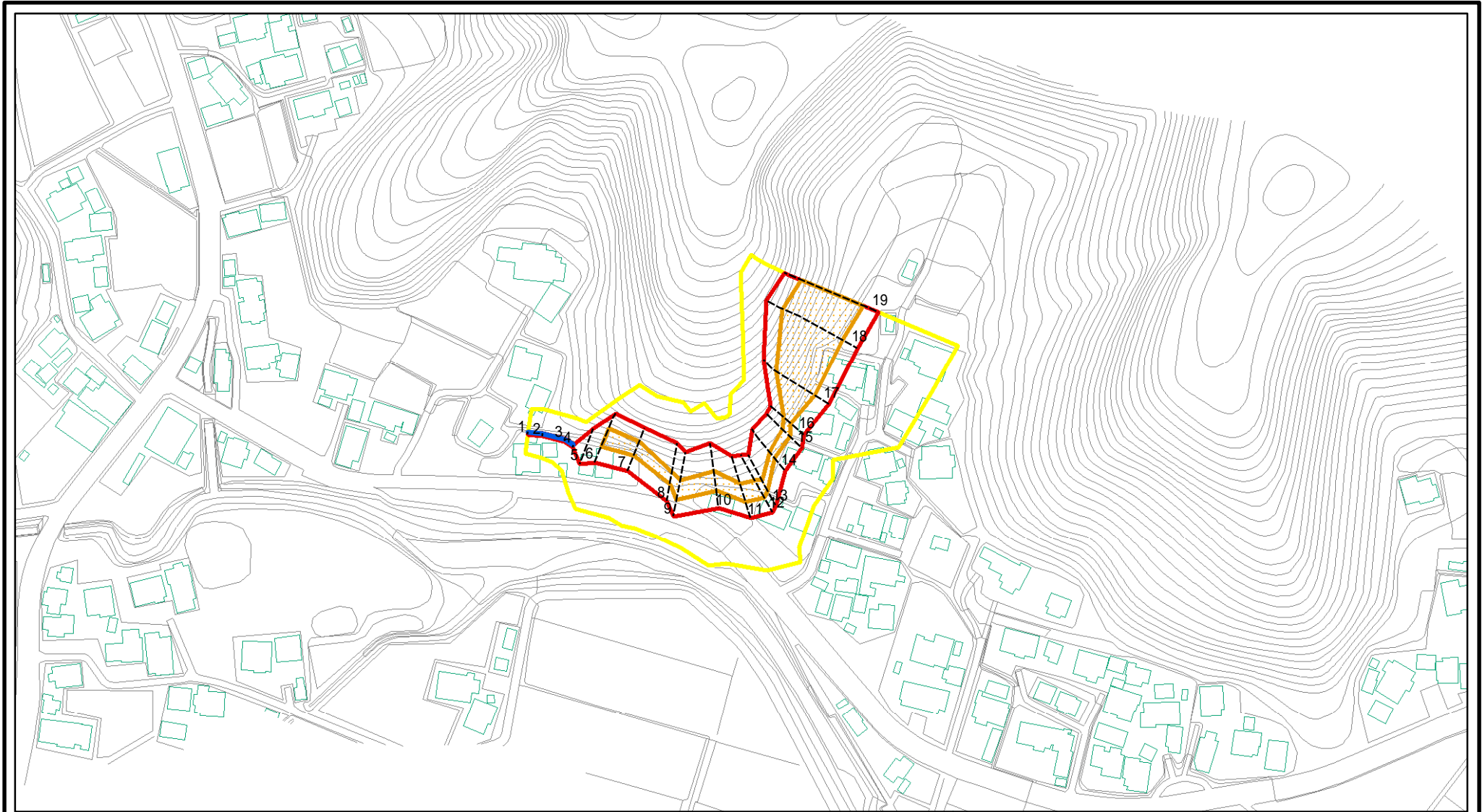
土砂災害防止法施行令第二条の基準に該当する区域		土 縮尺 1:1,000	自然現象の種類	急傾斜地の崩壊	箇所番号	-0809_a
土砂災害防止法施行令第三条の基準に該当する区域			告示番号	千葉県告示第153号 千葉県告示第156号	箇所名	上永吉6_a
それ以外の区域			告示年月日	平成22年3月16日	所在地	茂原市大字上永吉

土砂災害警戒区域等の指定の公示に係る図書(その3)

横断測線の区間	土石等の移動により建築物の地上部に作用すると想定される力				土石等の堆積により建築物の地上部に作用すると想定される力				横断測線の区間	土石等の移動により建築物の地上部に作用すると想定される力				土石等の堆積により建築物の地上部に作用すると想定される力			
	土石等の(移動)高さが1m以下の場合、土石等の移動による力が100kN/m ² を超える区域		それ以外の区域		土石等の堆積の高さが3mを超える区域		それ以外の区域			土石等の(移動)高さが1m以下の場合、土石等の移動による力が100kN/m ² を超える区域		それ以外の区域		土石等の堆積の高さが3mを超える区域		それ以外の区域	
	力の大きさのうち最大のもの (kN/m ²)	土石等の高さ (m)	力の大きさのうち最大のもの (kN/m ²)	土石等の高さ (m)	力の大きさのうち最大のもの (kN/m ²)	土石等の高さ (m)	力の大きさのうち最大のもの (kN/m ²)	土石等の高さ (m)		力の大きさのうち最大のもの (kN/m ²)	土石等の高さ (m)	力の大きさのうち最大のもの (kN/m ²)	土石等の高さ (m)	力の大きさのうち最大のもの (kN/m ²)	土石等の高さ (m)	力の大きさのうち最大のもの (kN/m ²)	土石等の高さ (m)
1 ~ 2	156.25	1.00	100.00	1.00	17.25	3.22	16.05	3.00									
2 ~ 3	156.25	1.00	100.00	1.00	17.63	3.29	16.05	3.00									
3 ~ 4	155.62	1.00	100.00	1.00	17.90	3.34	16.05	3.00									
4 ~ 5	155.62	1.00	100.00	1.00	-	-	16.05	3.00									
5 ~ 6	-	-	100.00	1.00	-	-	14.67	2.74									
6 ~ 7	-	-	98.71	1.00	-	-	10.37	1.94									
7 ~ 8	-	-	98.71	1.00	-	-	12.25	2.29									

様式 - 3 (急) 建築物の構造の規制に必要な衝撃に関する事項	自然現象の種類	急傾斜地の崩壊	箇所番号	-0809_a
	告示番号	千葉県告示第153号 千葉県告示第156号	箇所名	上永吉6_a
	告示年月日	平成22年3月16日	所在地	茂原市大字上永吉

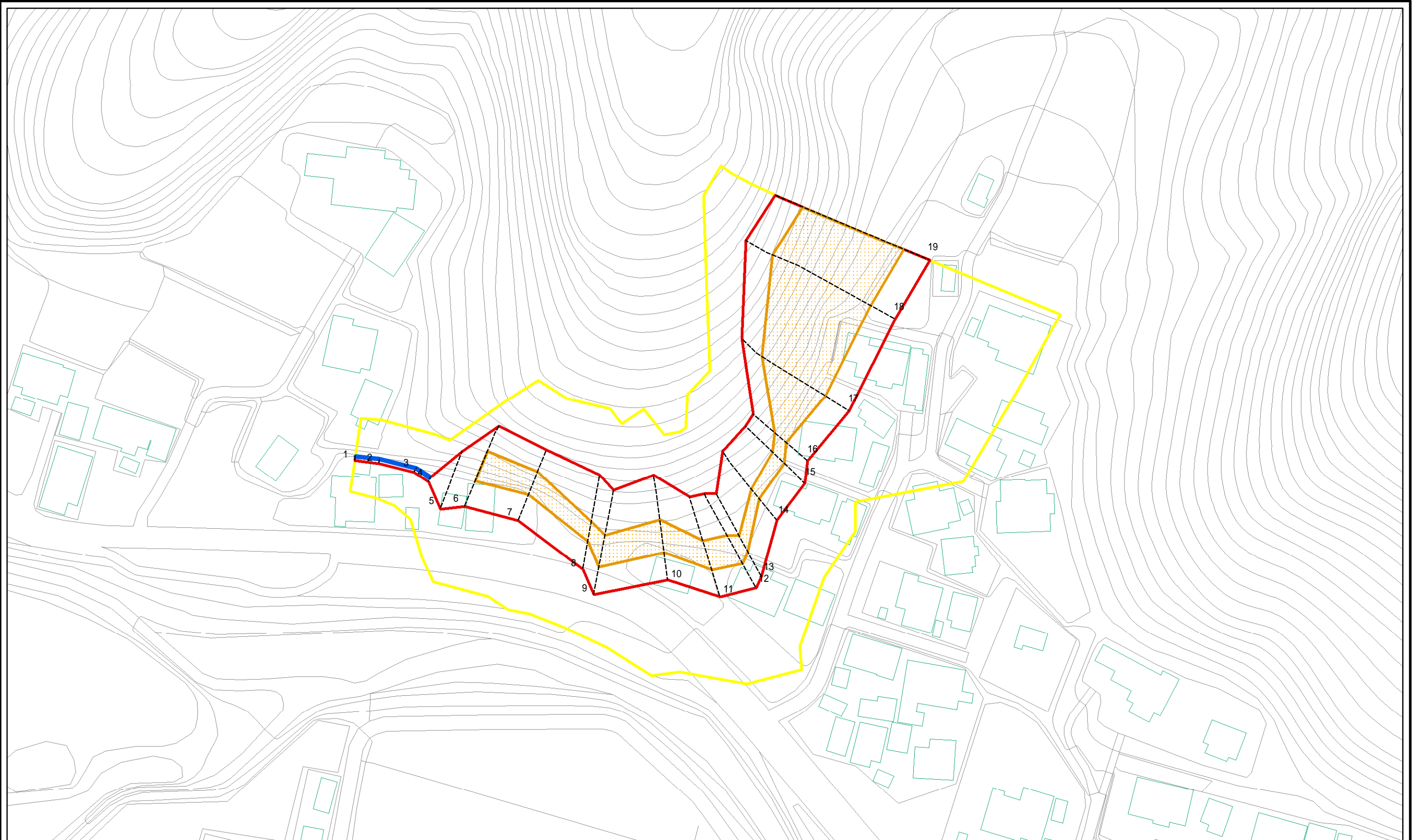
土砂災害警戒区域等の指定の告示に係る図書(その2)



図中の数字は横断測線番号を示す

様式 - 2(急) 土砂災害警戒区域・土砂災害特別警戒区域 区域図(その1)	土砂災害防止法施行令第二条の基準に該当する区域		土 縮尺 1:2,500	自然現象の種類	急傾斜地の崩壊	箇所番号	-0809.b
	土砂災害防止法施行令第三条の基準に該当する区域			告示番号	千葉県告示第153号 千葉県告示第156号	箇所名	上永吉6_b
	それ以外の区域			告示年月日	平成22年3月16日	所在地	茂原市大字上永吉

土砂災害警戒区域等の指定の告示に係る図書(その2 - 1)

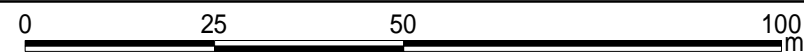
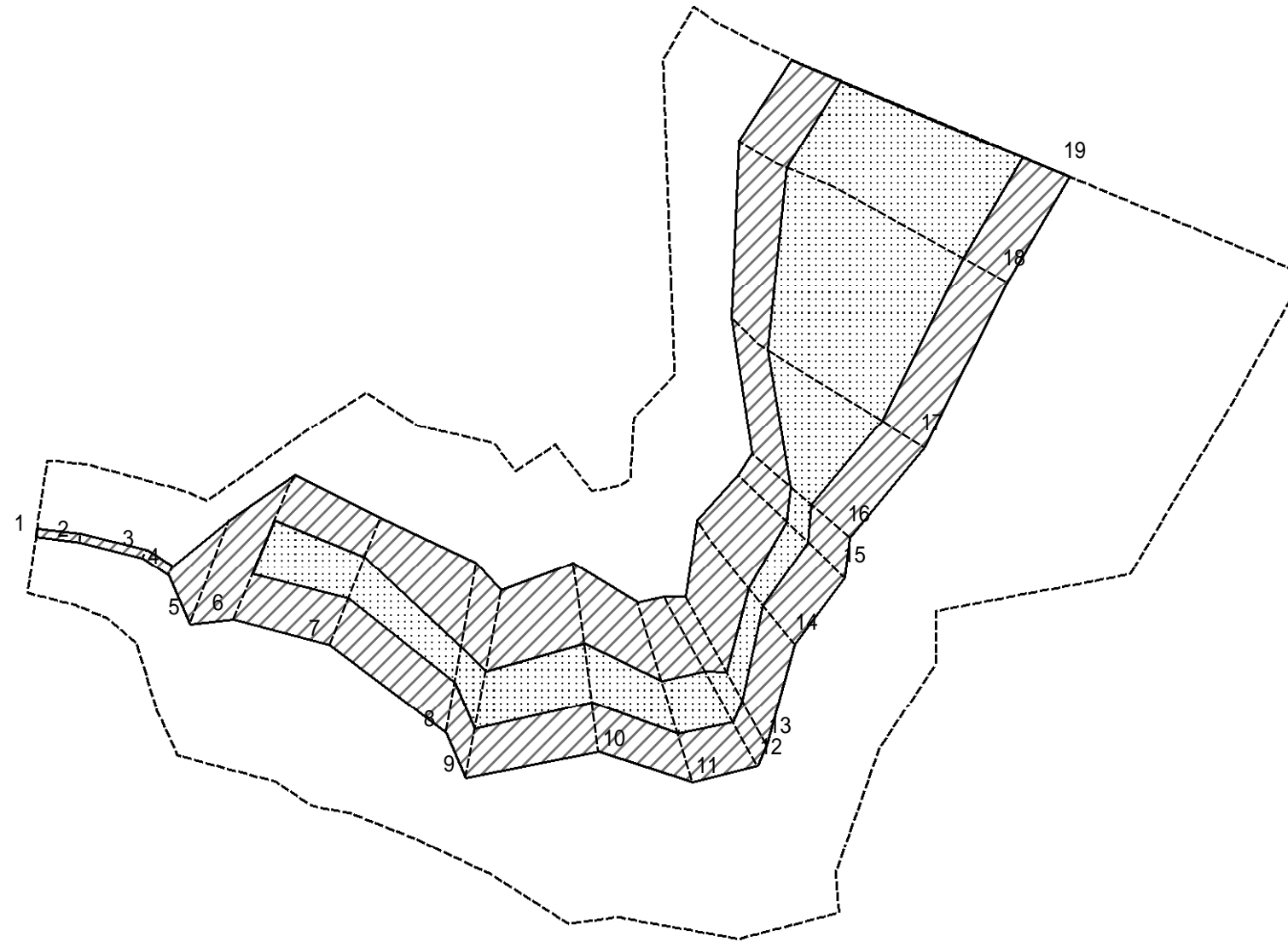


図中の数字は横断測線番号を示す

様式 - 2 - 1 (急)
土砂災害警戒区域・土砂災害特別警戒区域
区域図(その2)

土砂災害防止法施行令第二条の基準に該当する区域		土 縮尺 1:1,000	自然現象の種類	急傾斜地の崩壊	箇所番号	-0809_b
土砂災害防止法施行令第三条の基準に該当する区域			告示番号	千葉県告示第153号 千葉県告示第156号	箇所名	上永吉6_b
土砂等の(移動)高さが1m以下の場合、土砂等の移動による力が100kN/mを超える区域			告示年月日	平成22年3月16日	所在地	茂原市大字上永吉
土砂等の堆積の高さが3mを超える区域						
それ以外の区域						

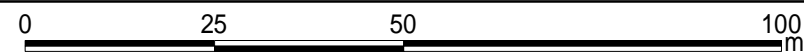
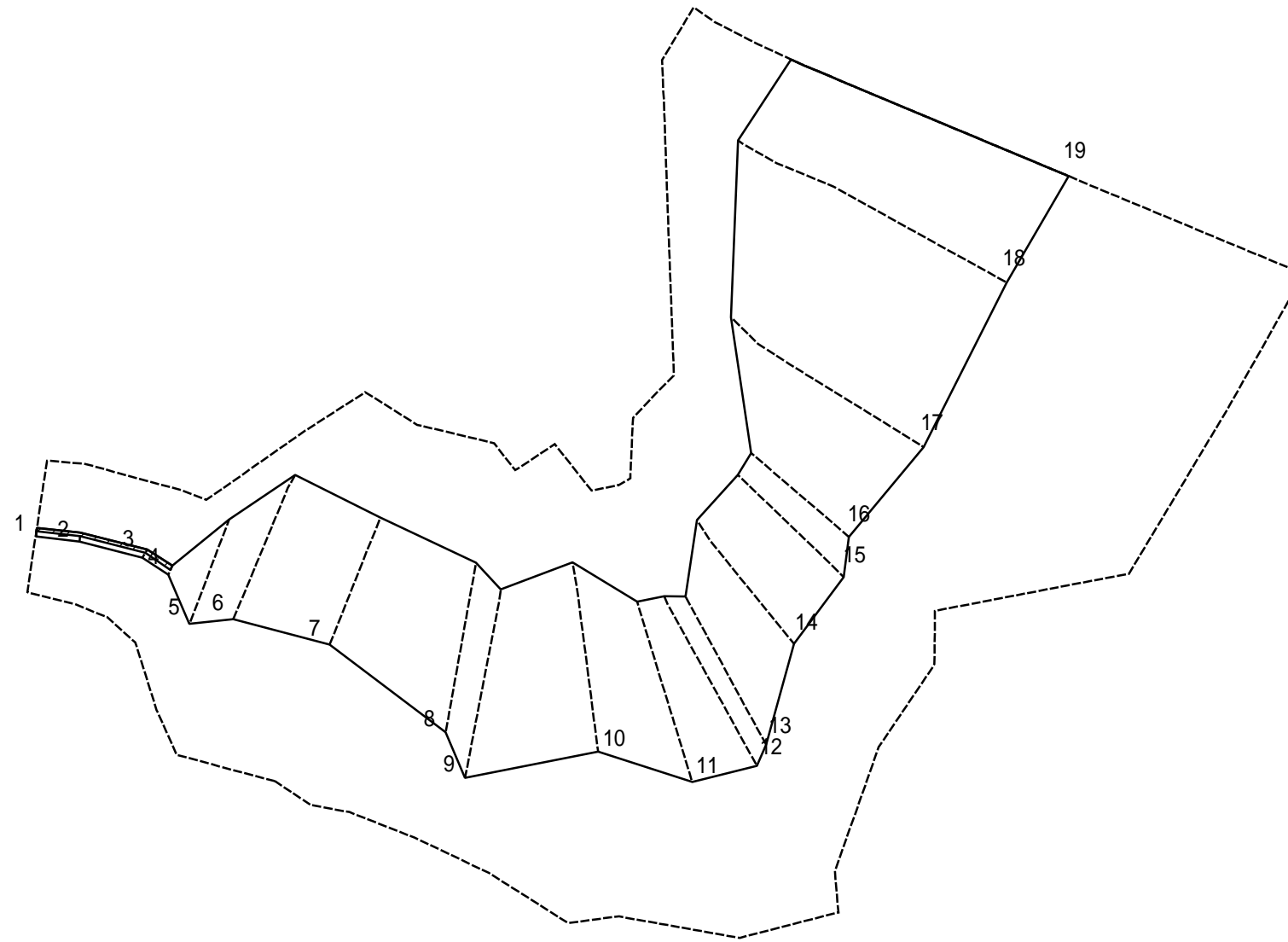
土砂災害警戒区域等の指定の告示に係る図書(その2 - 2)



図中の数字は横断測線番号を示す

様式 - 2 - 2 (急) 土砂災害特別警戒区域の区域区分図 (急傾斜地の崩壊に伴う土石等の移動により 建築物の地上部に作用すると想定される力)	土砂災害防止法施行令第二条の基準に該当する区域		土 縮尺 1:1,000	自然現象の種類	急傾斜地の崩壊	箇所番号	-0809_b
	土砂災害防止法施行令第三条の基準に該当する区域			告示番号	千葉県告示第153号 千葉県告示第156号	箇所名	上永吉6_b
	それ以外の区域			告示年月日	平成22年3月16日	所在地	茂原市大字上永吉

土砂災害警戒区域等の指定の告示に係る図書(その2 - 3)



図中の数字は横断測線番号を示す

様式 - 2 - 3 (急) 土砂災害特別警戒区域の区域区分図 (急傾斜地の崩壊に伴う土石等の堆積により 建築物の地上部に作用すると想定される力)	土砂災害防止法施行令第2条の基準に該当する区域		土 縮尺 1:1,000	自然現象の種類	急傾斜地の崩壊	箇所番号	-0809_b
	土砂災害防止法施行令第2条の基準に該当する区域			告示番号	千葉県告示第153号 千葉県告示第156号	箇所名	上永吉6_b
	それ以外の区域			告示年月日	平成22年3月16日	所在地	茂原市大字上永吉

土砂災害警戒区域等の指定の公示に係る図書(その3)

横断測線の区間	土石等の移動により建築物の地上部に作用すると想定される力				土石等の堆積により建築物の地上部に作用すると想定される力				横断測線の区間	土石等の移動により建築物の地上部に作用すると想定される力				土石等の堆積により建築物の地上部に作用すると想定される力			
	土石等の(移動)高さが1m以下の場合、土石等の移動による力が100kN/m ² を超える区域		それ以外の区域		土石等の堆積の高さが3mを超える区域		それ以外の区域			土石等の(移動)高さが1m以下の場合、土石等の移動による力が100kN/m ² を超える区域		それ以外の区域		土石等の堆積の高さが3mを超える区域		それ以外の区域	
	力の大きさのうち最大のもの(kN/m ²)	土石等の高さ(m)	力の大きさのうち最大のもの(kN/m ²)	土石等の高さ(m)	力の大きさのうち最大のもの(kN/m ²)	土石等の高さ(m)	力の大きさのうち最大のもの(kN/m ²)	土石等の高さ(m)		力の大きさのうち最大のもの(kN/m ²)	土石等の高さ(m)	力の大きさのうち最大のもの(kN/m ²)	土石等の高さ(m)	力の大きさのうち最大のもの(kN/m ²)	土石等の高さ(m)	力の大きさのうち最大のもの(kN/m ²)	土石等の高さ(m)
1 ~ 2	-	-	2.57	1.00	25.93	4.85	16.05	3.00									
2 ~ 3	-	-	3.03	1.00	23.75	4.44	16.05	3.00									
3 ~ 4	-	-	3.03	1.00	24.03	4.49	16.05	3.00									
4 ~ 5	-	-	92.99	1.00	-	-	16.05	3.00									
5 ~ 6	-	-	100.00	1.00	-	-	12.42	2.32									
6 ~ 7	123.42	1.00	100.00	1.00	-	-	13.71	2.56									
7 ~ 8	122.58	1.00	100.00	1.00	-	-	13.71	2.56									
8 ~ 9	113.68	1.00	100.00	1.00	-	-	11.27	2.11									
9 ~ 10	114.06	1.00	100.00	1.00	-	-	11.30	2.11									
10 ~ 11	114.06	1.00	100.00	1.00	-	-	11.30	2.11									
11 ~ 12	113.40	1.00	100.00	1.00	-	-	11.27	2.11									
12 ~ 13	113.40	1.00	100.00	1.00	-	-	11.25	2.10									
13 ~ 14	108.22	1.00	100.00	1.00	-	-	11.23	2.10									
14 ~ 15	109.83	1.00	100.00	1.00	-	-	10.70	2.00									
15 ~ 16	111.59	1.00	100.00	1.00	-	-	11.29	2.11									
16 ~ 17	142.12	1.00	100.00	1.00	-	-	14.20	2.65									
17 ~ 18	144.74	1.00	100.00	1.00	-	-	15.50	2.90									
18 ~ 19	145.95	1.00	100.00	1.00	-	-	16.05	3.00									

様式 - 3(急) 建築物の構造の規制に必要な衝撃に関する事項	自然現象の種類	急傾斜地の崩壊	箇所番号	-0809_b
	告示番号	千葉県告示第153号 千葉県告示第156号	箇所名	上永吉6_b
	告示年月日	平成22年3月16日	所在地	茂原市大字上永吉