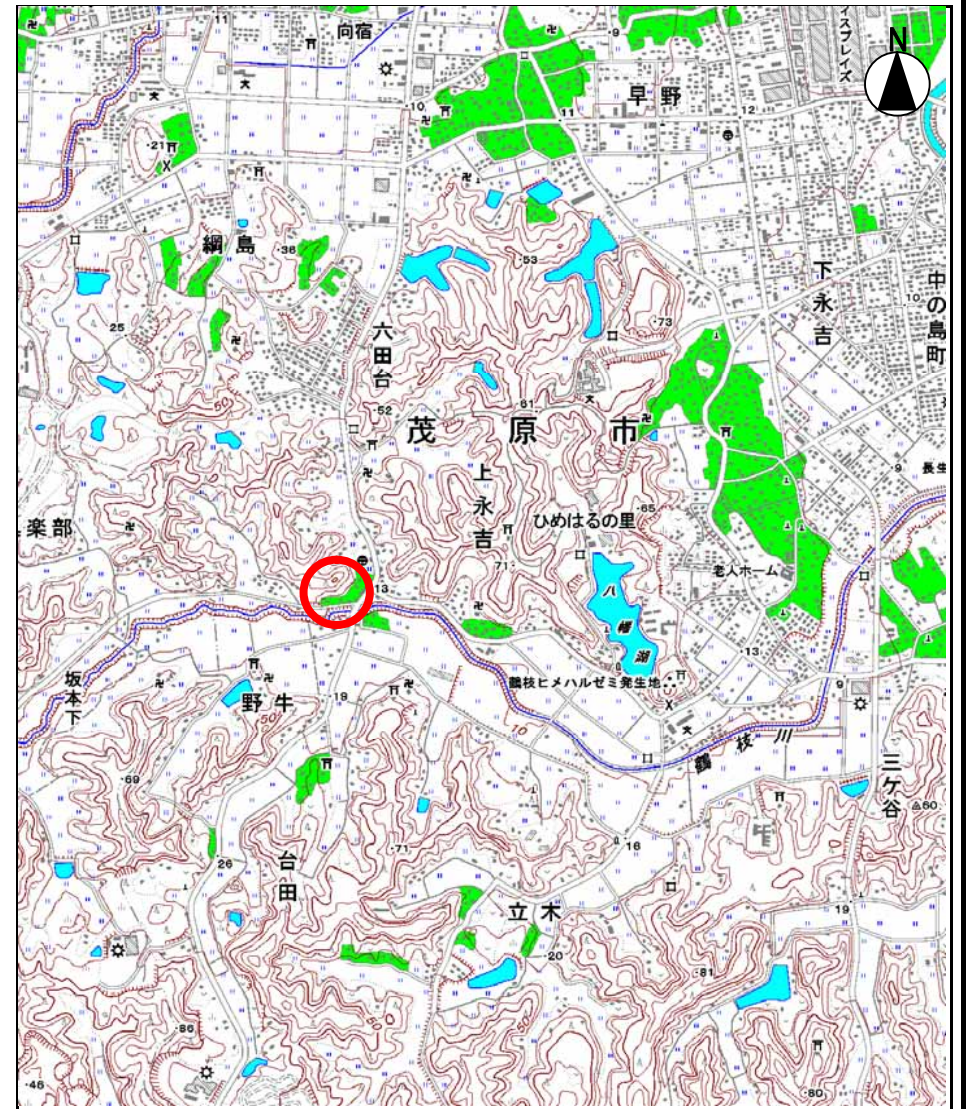
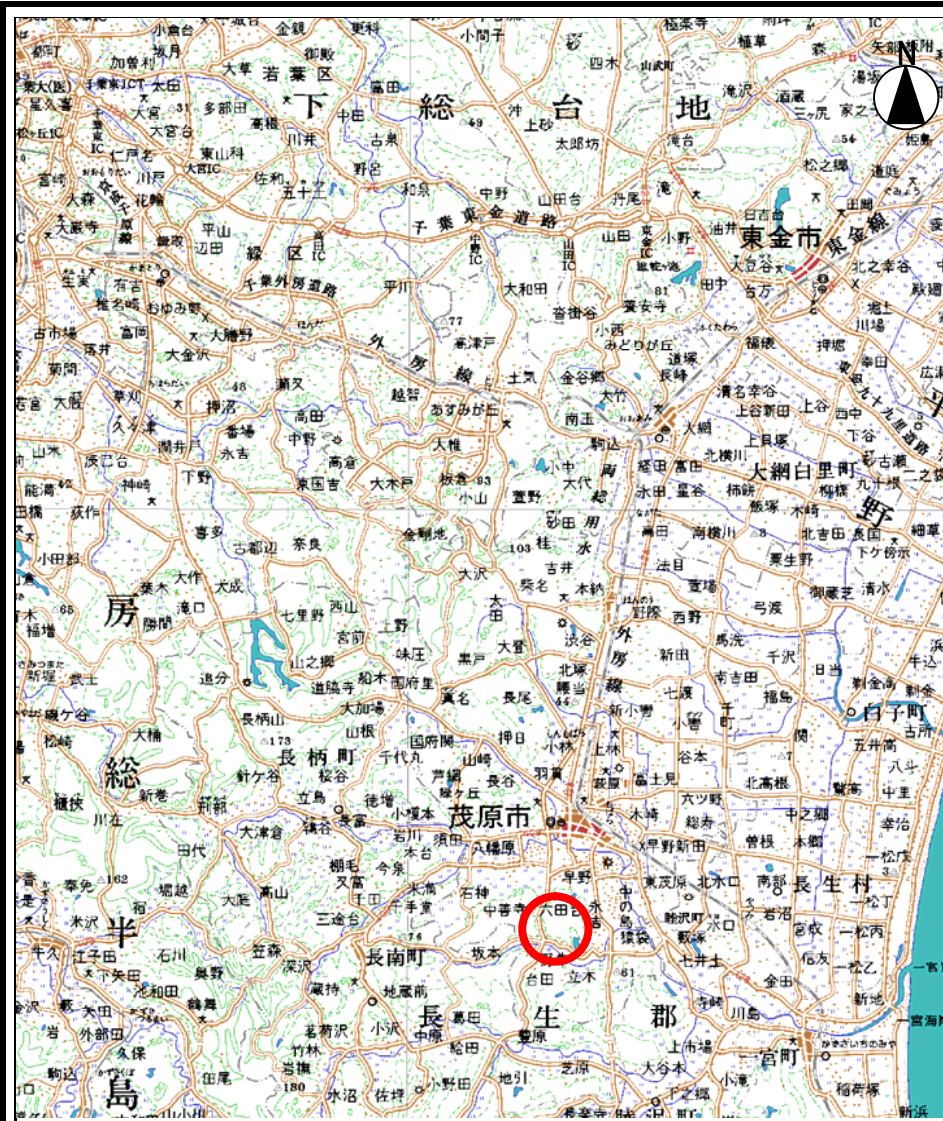


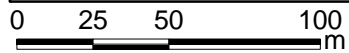
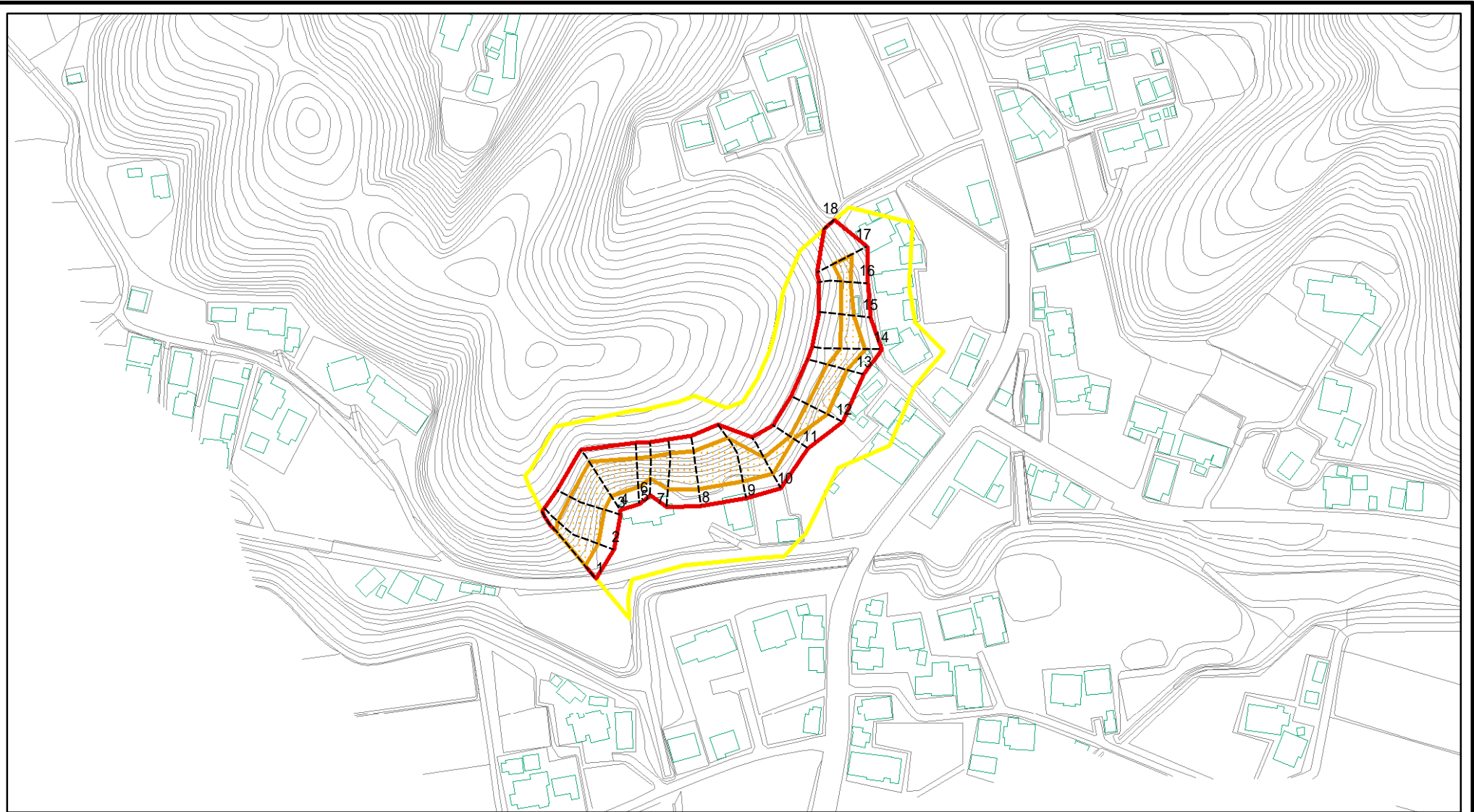
土砂災害警戒区域等の指定の告示に係る図書(その1)



| | | |
|---|---------|-------------|
| 様式 - 1(急) 土砂災害警戒区域・土砂災害特別警戒区域 位置図 | 自然現象の種類 | 急傾斜地の崩壊 |
| | 箇所番号 | -1342 |
| | 箇所名 | 上永吉5 |
| | 所在地 | 茂原市大字上永吉字霧谷 |

この地図は、国土地理院長の承認を得て、同院発行の数値地図200,000(地図画像)及び数値地図25,000(地図画像)を複製したものである。(承認番号 平20業複、第1001号)
 なお、承認を得て作成した複製品を第三者がさらに複製する場合には、国土地理院の長の承認を得なければならない。

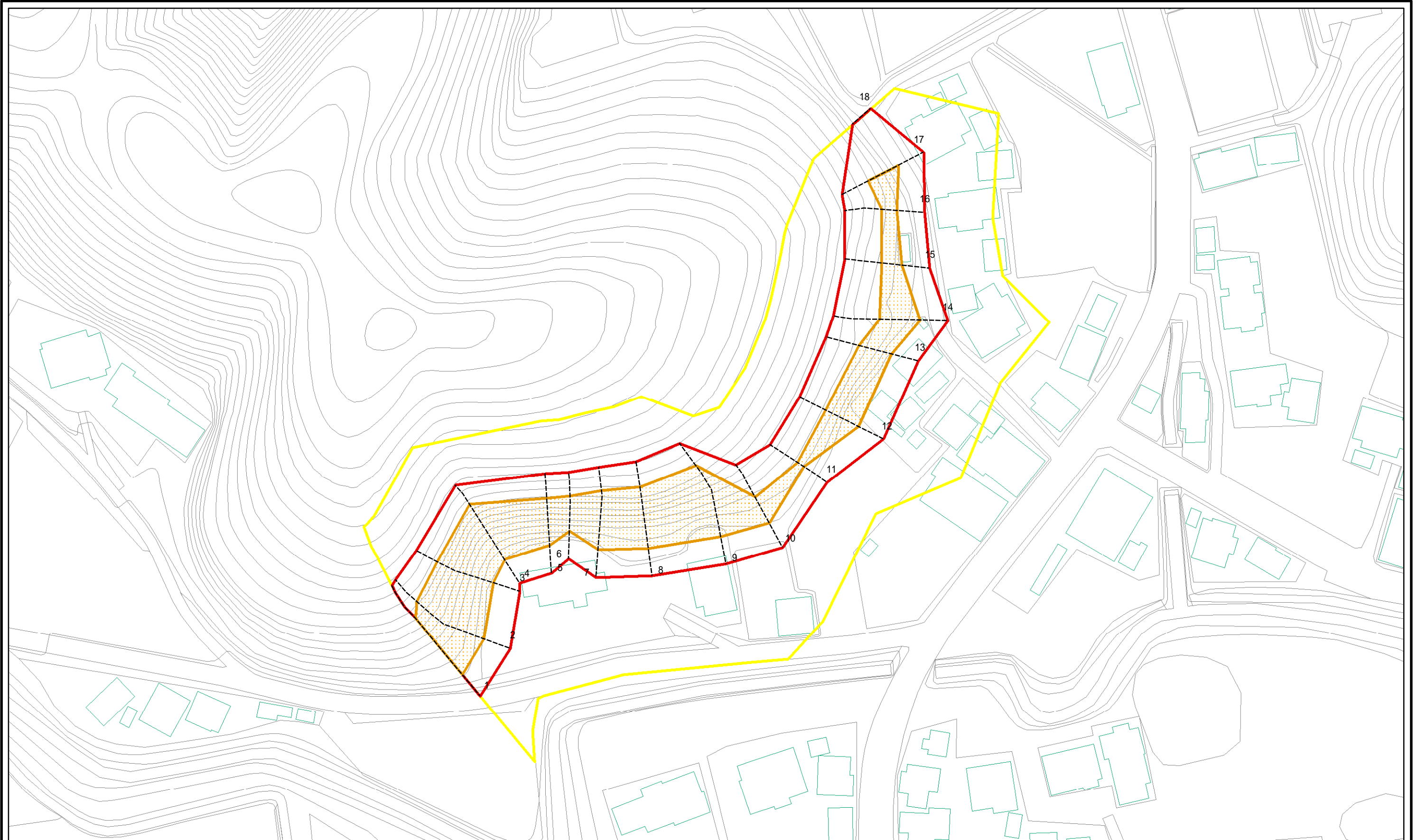
土砂災害警戒区域等の指定の告示に係る図書(その2)



図中の数字は横断測線番号を示す

| | | | | | | | |
|--|-------------------------|--|---------------------------|---------|--------------------------|------|-------------|
| 様式 - 2(急) 土砂災害警戒区域・土砂災害特別警戒区域 区域図(その1) | 土砂災害防止法施行令第二条の基準に該当する区域 | | 土 縮尺 1:2,500 | 自然現象の種類 | 急傾斜地の崩壊 | 箇所番号 | -1342 |
| | 土砂災害防止法施行令第三条の基準に該当する区域 | | | 告示番号 | 千葉県告示第153号 千葉県告示第156号 | 箇所名 | 上永吉5 |
| | それ以外の区域 | | | 告示年月日 | 平成22年3月16日 | 所在地 | 茂原市大字上永吉字霧谷 |

土砂災害警戒区域等の指定の告示に係る図書(その2 - 1)

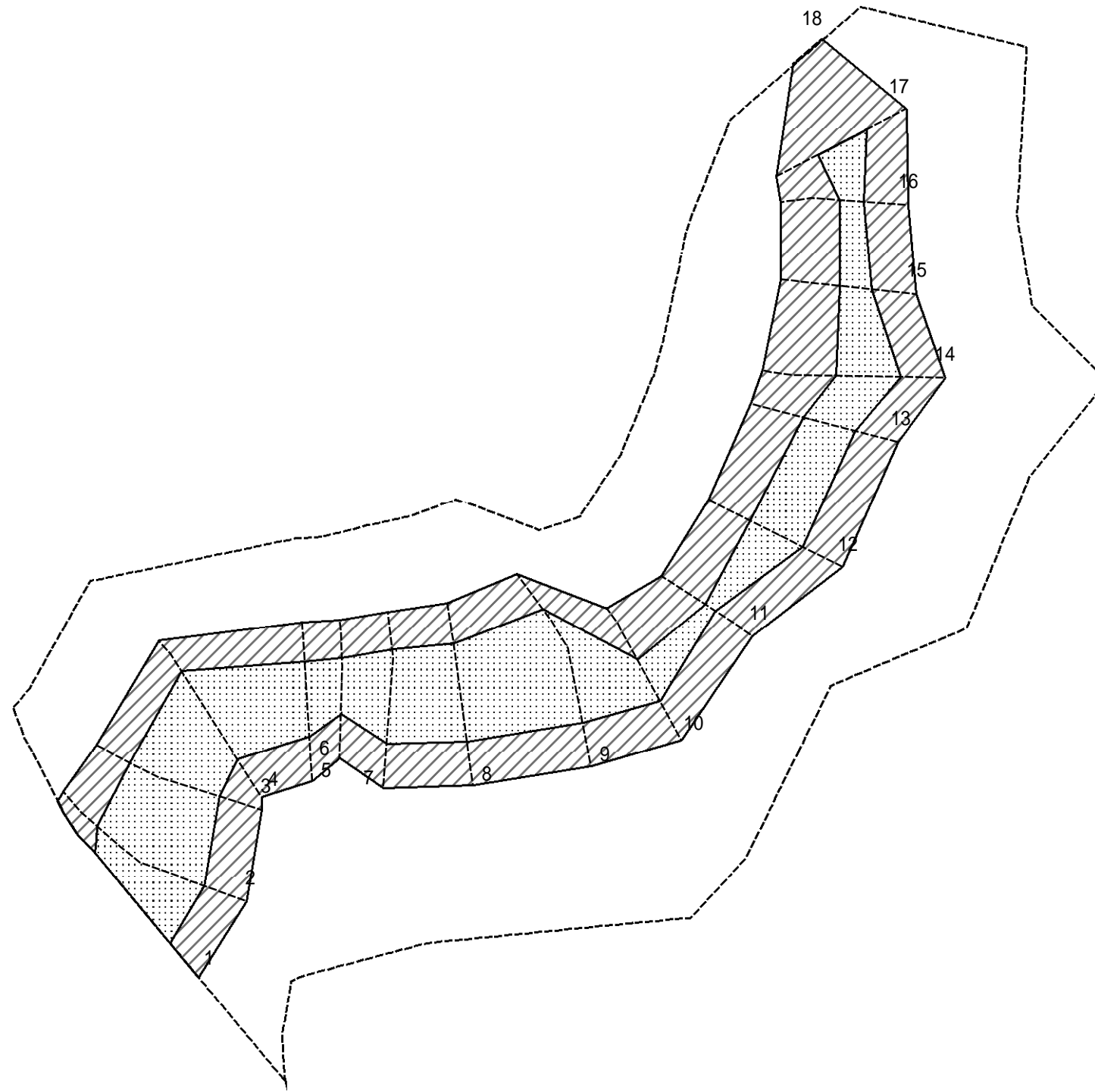


0 25 50 100 m

図中の数字は横断測線番号を示す

| | | | | | | | |
|---|-------------------------|--|--------------------|---------|--------------------------|------|-------------|
| 様式 - 2 - 1 (急) 土砂災害警戒区域・土砂災害特別警戒区域 区域図(その2) | 土砂災害防止法施行令第二条の基準に該当する区域 | | 土 縮尺 1:1,000 | 自然現象の種類 | 急傾斜地の崩壊 | 箇所番号 | -1342 |
| | 土砂災害防止法施行令第三条の基準に該当する区域 | | | 告示番号 | 千葉県告示第153号 千葉県告示第156号 | 箇所名 | 上永吉5 |
| | それ以外の区域 | | | 告示年月日 | 平成22年3月16日 | 所在地 | 茂原市大字上永吉字霧谷 |

土砂災害警戒区域等の指定の告示に係る図書(その2 - 2)

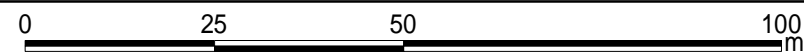
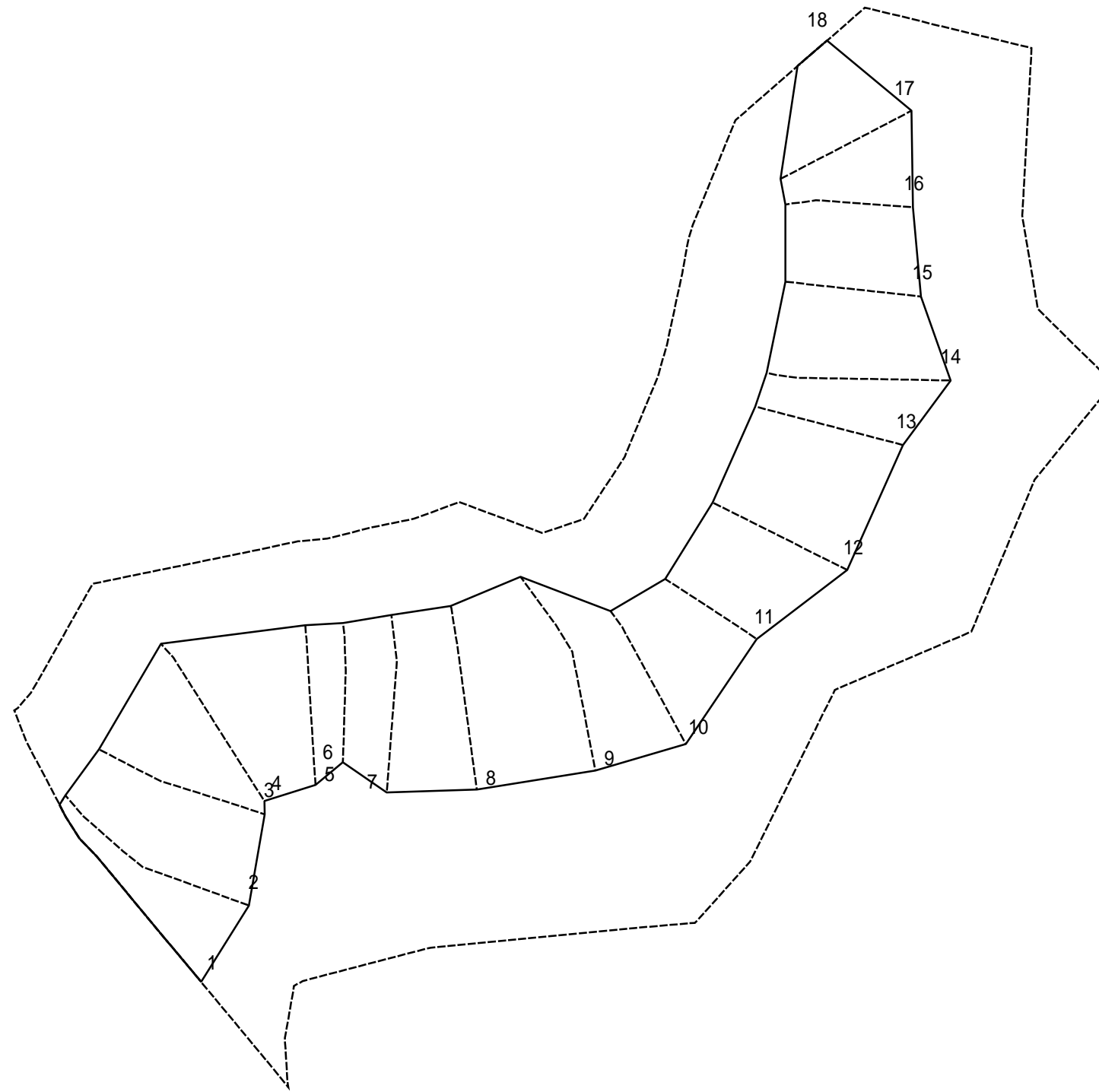


0 25 50 100 m

図中の数字は横断測線番号を示す

| | | | | | | | |
|--|-------------------------|--|--------------------|---------|--------------------------|------|-------------|
| 様式 - 2 - 2 (急) 土砂災害特別警戒区域の区域区分図 (急傾斜地の崩壊に伴う土石等の移動により 建築物の地上部に作用すると想定される力) | 土砂災害防止法施行令第二条の基準に該当する区域 | | 土 縮尺 1:1,000 | 自然現象の種類 | 急傾斜地の崩壊 | 箇所番号 | -1342 |
| | 土砂災害防止法施行令第三条の基準に該当する区域 | | | 告示番号 | 千葉県告示第153号 千葉県告示第156号 | 箇所名 | 上永吉5 |
| | それ以外の区域 | | | 告示年月日 | 平成22年3月16日 | 所在地 | 茂原市大字上永吉字霧谷 |

土砂災害警戒区域等の指定の告示に係る図書(その2 - 3)



図中の数字は横断測線番号を示す

| | | | | | | | |
|--|-------------------------|--|--------------------|---------|--------------------------|------|-------------|
| 様式 - 2 - 3 (急) 土砂災害特別警戒区域の区域区分図 (急傾斜地の崩壊に伴う土石等の堆積により 建築物の地上部に作用すると想定される力) | 土砂災害防止法施行令第二条の基準に該当する区域 | | 土 縮尺 1:1,000 | 自然現象の種類 | 急傾斜地の崩壊 | 箇所番号 | -1342 |
| | 土砂災害防止法施行令第三条の基準に該当する区域 | | | 告示番号 | 千葉県告示第153号 千葉県告示第156号 | 箇所名 | 上永吉5 |
| | それ以外の区域 | | | 告示年月日 | 平成22年3月16日 | 所在地 | 茂原市大字上永吉字霧谷 |

