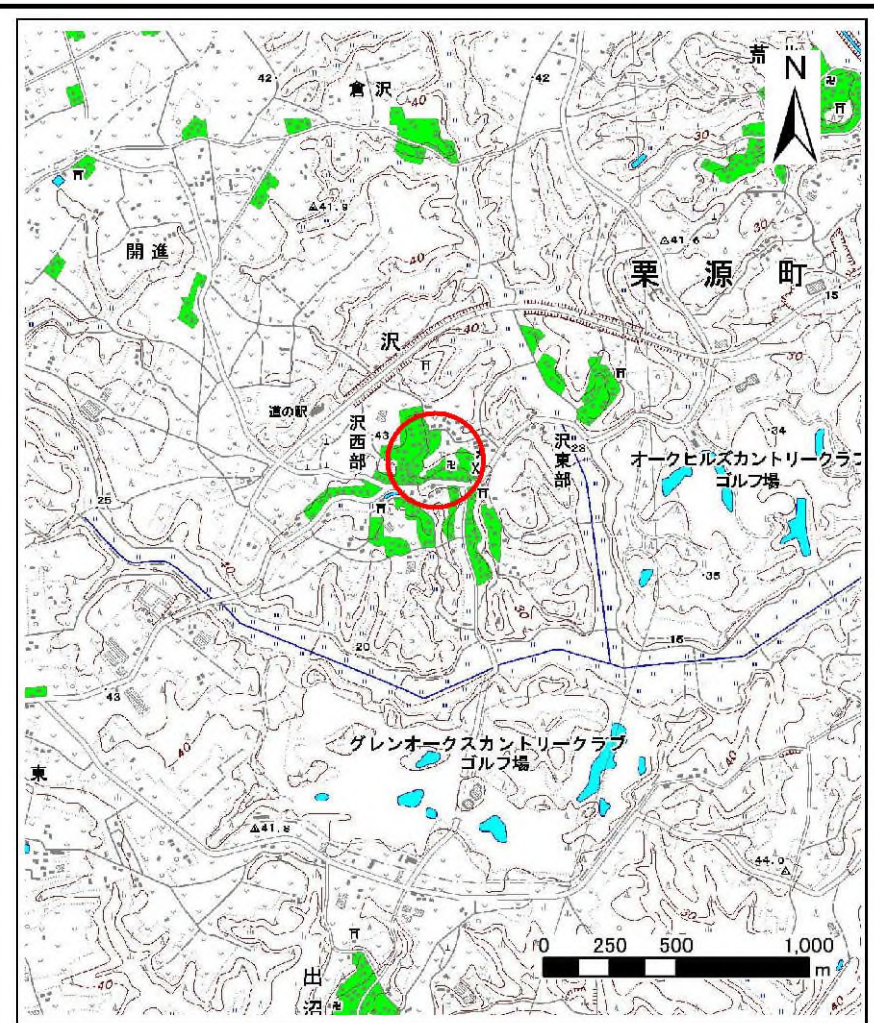


土砂災害警戒区域等の指定の公示に係る図書(その1)



(1/200,000)

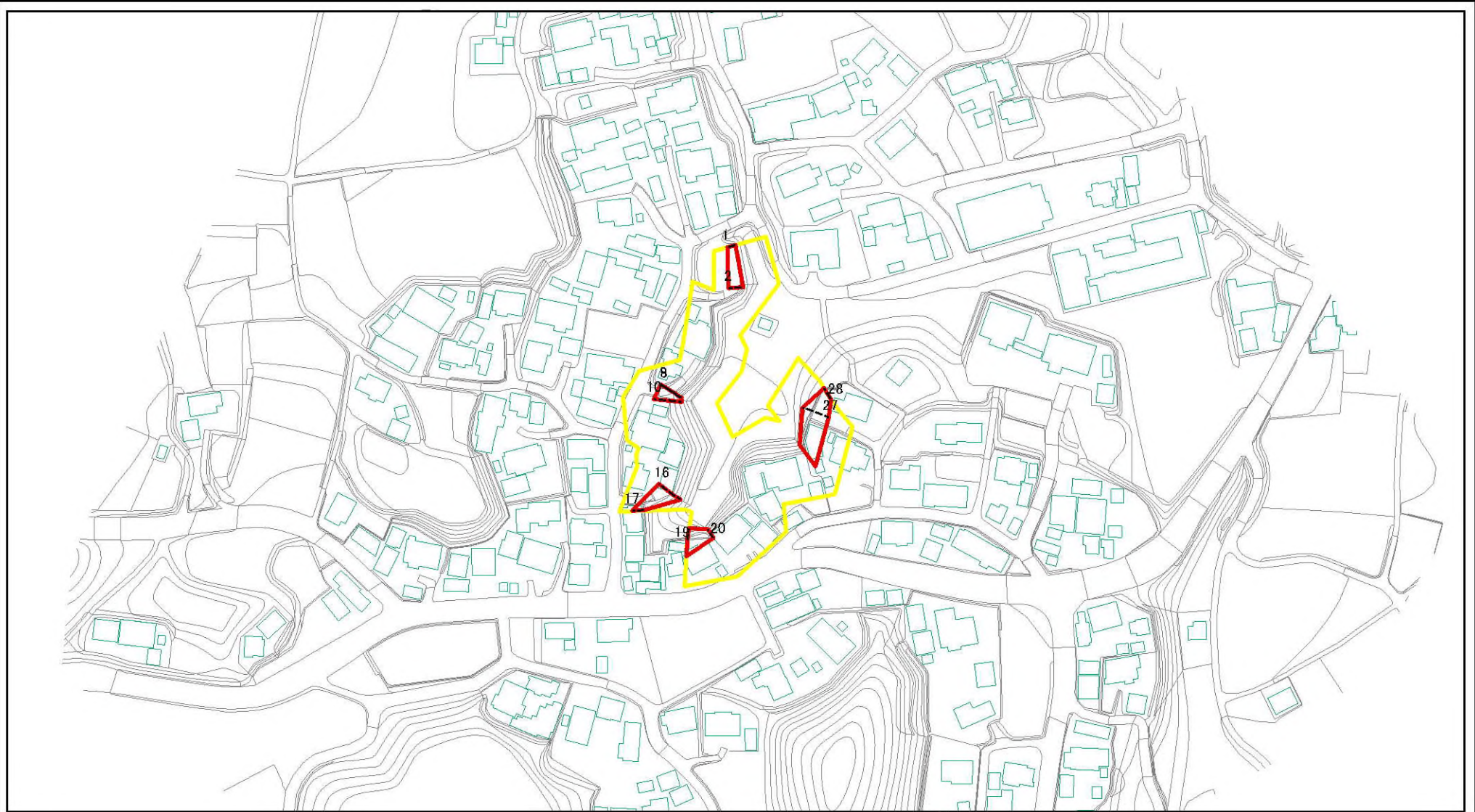


(1/25,000)

様式-1(急) 土砂災害警戒区域・土砂災害特別警戒区域 位置図	自然現象の種類	急傾斜地の崩壊
	箇所番号	I-0602-1
	箇所名	沢4-1
	所在地	香取市沢

この地図は、国土地理院の承認を得て、同院発行の20万分の1・2万5千分の1の地形図を複製したものである。(承認番号 平19総複 第984号)

土砂災害警戒区域等の指定の公示に係る図書(その2)

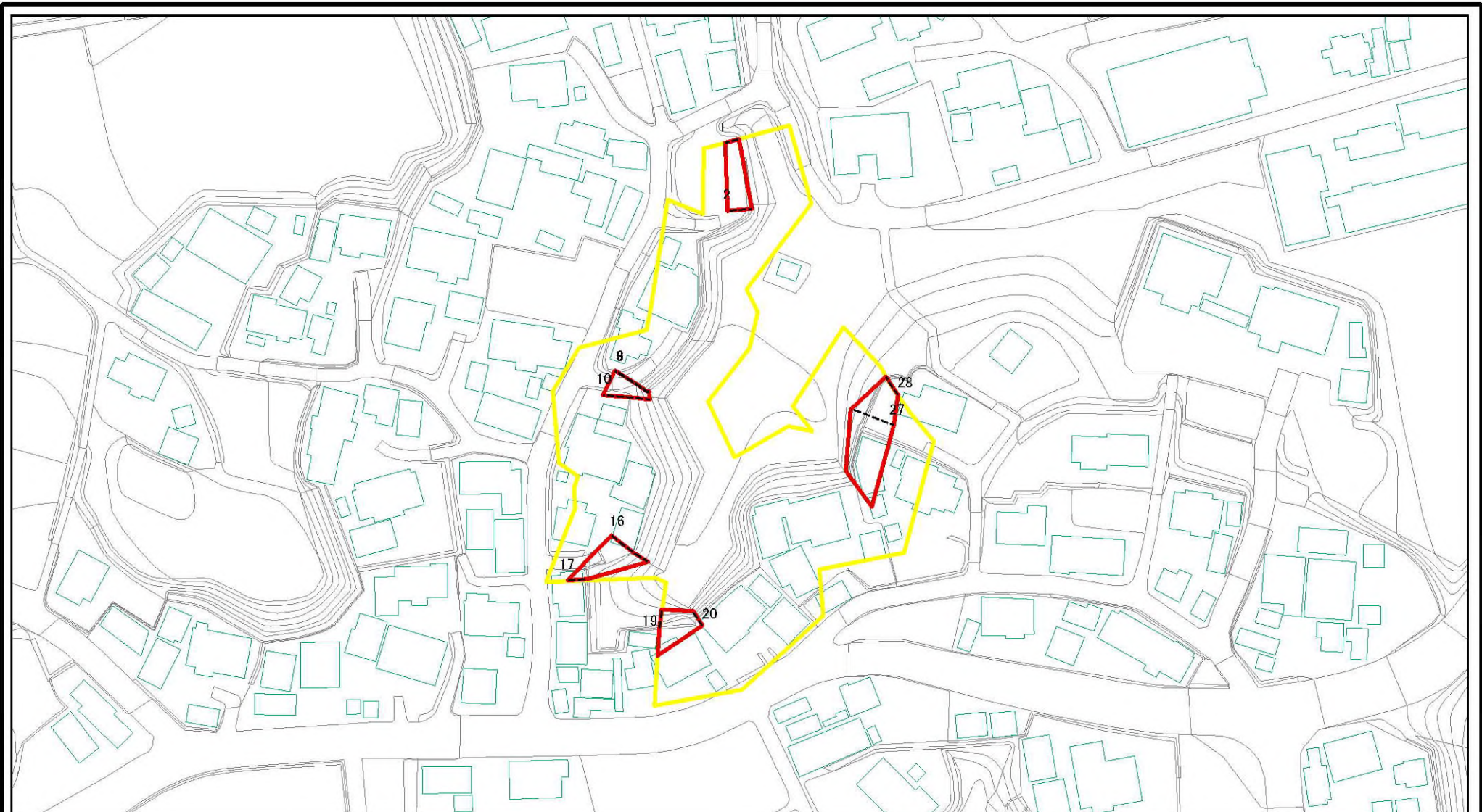


0 25 50 100 m

図中の数字は横断測線番号を示す

様式-2(急) 土砂災害警戒区域・土砂災害特別警戒区域 区域図(その1)	土砂災害防止法施行令第二条の基準に該当する区域		N 縮尺 1:2,500	自然現象の種類 急傾斜地の崩壊	箇所番号 I-0602-1
	土砂災害防止法施行令第三条の基準に該当する区域			告示番号 千第552号・千第554号	箇所名 沢4-1
	土砂等の(移動)高さが1m以下の場合、土砂等の移動による力が100N/mを超える区域 土砂等の堆積の高さが3mを超える区域 それ以外の区域			告示年月日 平成20年6月17日	所在地 香取市沢

土砂災害警戒区域等の指定の公示に係る図書(その2-1)



0 25 50 100 m

図中の数字は横断測線番号を示す

様式-2-1(急)

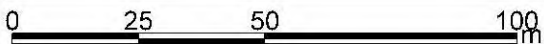
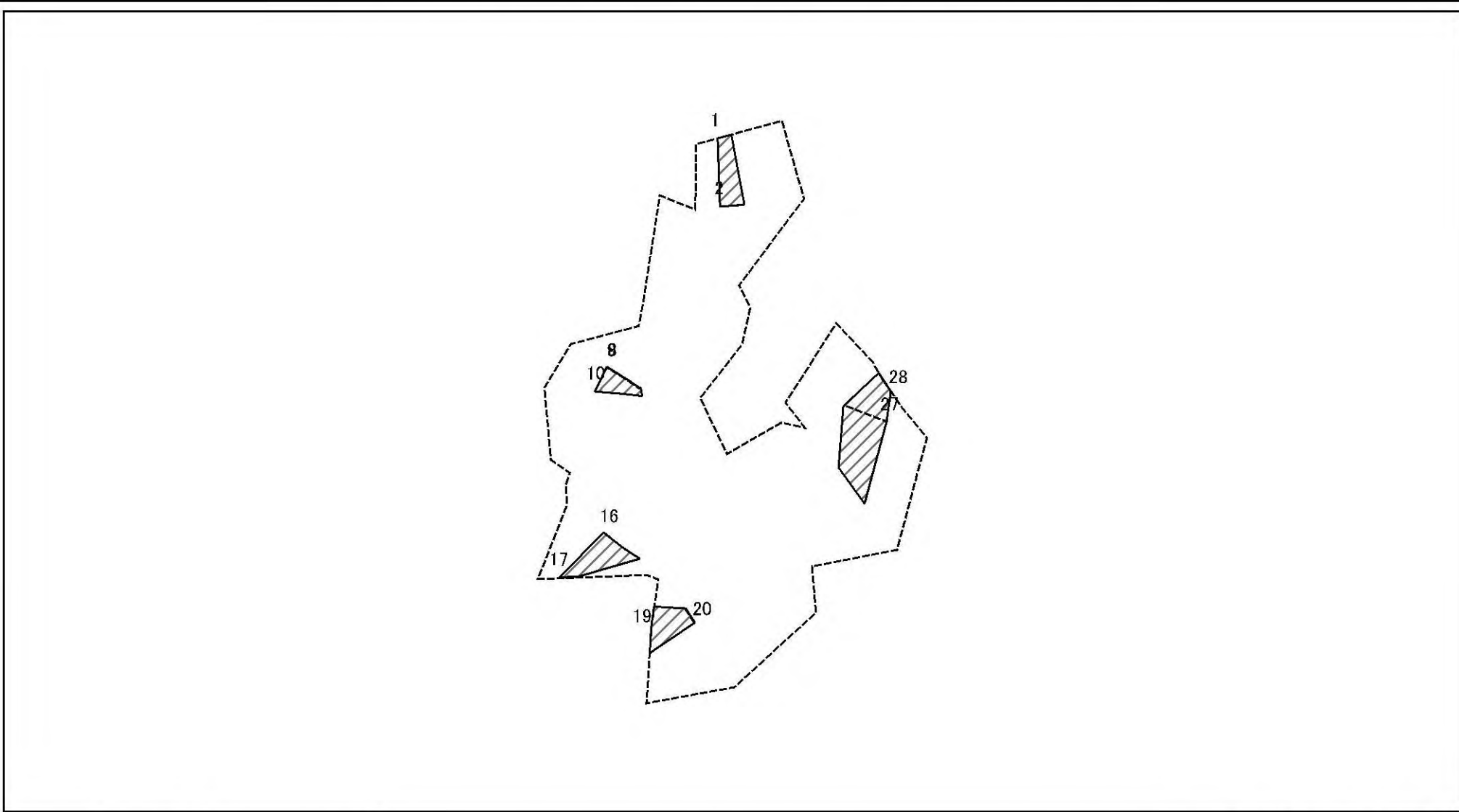
土砂災害警戒区域・土砂災害特別警戒区域
区域図(その2)

土砂災害防止法施行令第二条の基準に該当する区域	
土砂災害防止法施行令第三条の基準に該当する区域	
それ以外の区域	

N
縮尺
1:1,500

自然現象の種類	急傾斜地の崩壊	箇所番号	I-0602-1
告示番号	千第552号・千第554号	箇所名	沢4-1
告示年月日	平成20年6月17日	所在地	香取市沢

土砂災害警戒区域等の指定の公示に係る図書(その2-2)



図中の数字は横断測線番号を示す

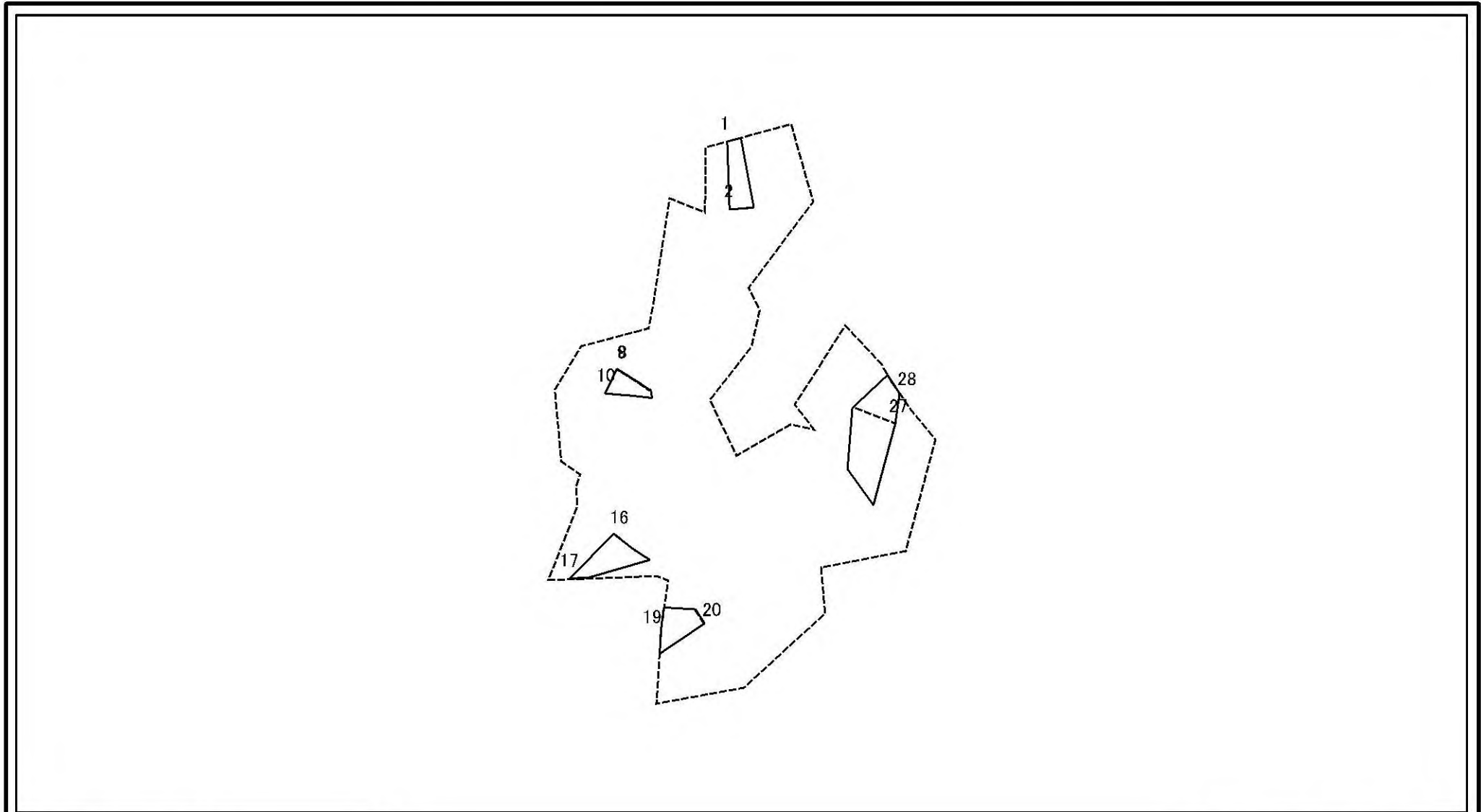
様式-2-2(急)
土砂災害特別警戒区域の区域区分図
(急傾斜地の崩壊に伴う土石等の移動により
建築物の地上部に作用すると想定される力)

土砂災害防止法施行令第二条の基準に該当する区域	
土砂災害防止法施行令第三条の基準に該当する区域	
それ以外の区域	

N	
縮尺	1:1,500

自然現象の種類	急傾斜地の崩壊	箇所番号	I-0602-1
告示番号	千第552号・千第554号	箇所名	沢4-1
告示年月日	平成20年6月17日	所在地	香取市沢

土砂災害警戒区域等の指定の公示に係る図書(その2-3)



0 25 50 100 m

図中の数字は横断測線番号を示す

様式-2-3(急)
土砂災害特別警戒区域の区域区分図
(急傾斜地の崩壊に伴う土石等の堆積により
建築物の地上部に作用すると想定される力)

土砂災害防止法施行令第二条の基準に該当する区域



自然現象
の種類

急傾斜地の崩壊

箇所番号

I-0602-1

土砂災害防止法
施行令第三条の
基準に該当する
区域



縮尺

告示番号

千第552号・千第554号

箇所名

沢4-1

それ以外の区域



1:1,500

告示年月日

平成20年6月17日

所在地

香取市沢

土砂災害警戒区域等の指定の公示に係る図書(その3)

横断測線の区間	土石等の移動により建築物の地上部に作用すると想定される力				土石等の堆積により建築物の地上部に作用すると想定される力				横断測線の区間	土石等の移動により建築物の地上部に作用すると想定される力				土石等の堆積により建築物の地上部に作用すると想定される力			
	土石等の(移動)高さが1m以下の場合、土石等の移動による力が100kN/m ² を超える区域		それ以外の区域		土石等の堆積の高さが3mを超える区域		それ以外の区域			土石等の(移動)高さが1m以下の場合、土石等の移動による力が100kN/m ² を超える区域		それ以外の区域		土石等の堆積の高さが3mを超える区域		それ以外の区域	
	力の大きさのうち最大のもの(kN/m ²)	土石等の高さ(m)	力の大きさのうち最大のもの(kN/m ²)	土石等の高さ(m)	力の大きさのうち最大のもの(kN/m ²)	土石等の高さ(m)	力の大きさのうち最大のもの(kN/m ²)	土石等の高さ(m)		力の大きさのうち最大のもの(kN/m ²)	土石等の高さ(m)	力の大きさのうち最大のもの(kN/m ²)	土石等の高さ(m)	力の大きさのうち最大のもの(kN/m ²)	土石等の高さ(m)	力の大きさのうち最大のもの(kN/m ²)	土石等の高さ(m)
NO.1 ~ NO.2	-	-	67.90	1.00	-	-	11.01	2.06	~								
NO.2 ~ NO.3	-	-	-	-	-	-	-	-	~								
NO.3 ~ NO.4	-	-	-	-	-	-	-	-	~								
NO.4 ~ NO.5	-	-	-	-	-	-	-	-	~								
NO.5 ~ NO.6	-	-	-	-	-	-	-	-	~								
NO.6 ~ NO.7	-	-	-	-	-	-	-	-	~								
NO.7 ~ NO.8	-	-	-	-	-	-	-	-	~								
NO.8 ~ NO.9	-	-	-	-	-	-	-	-	~								
NO.9 ~ NO.10	-	-	93.94	1.00	-	-	13.18	2.46	~								
NO.10 ~ NO.11	-	-	-	-	-	-	-	-	~								
NO.11 ~ NO.12	-	-	-	-	-	-	-	-	~								
NO.12 ~ NO.13	-	-	-	-	-	-	-	-	~								
NO.13 ~ NO.14	-	-	-	-	-	-	-	-	~								
NO.14 ~ NO.15	-	-	-	-	-	-	-	-	~								
NO.15 ~ NO.16	-	-	-	-	-	-	-	-	~								
NO.16 ~ NO.17	-	-	91.74	1.00	-	-	10.14	1.89	~								
NO.17 ~ NO.19	-	-	-	-	-	-	-	-	~								
NO.19 ~ NO.20	-	-	93.17	1.00	-	-	16.05	3.00	~								
NO.20 ~ NO.21	-	-	-	-	-	-	-	-	~								
NO.21 ~ NO.22	-	-	-	-	-	-	-	-	~								
NO.22 ~ NO.23	-	-	-	-	-	-	-	-	~								
NO.23 ~ NO.24	-	-	-	-	-	-	-	-	~								
NO.24 ~ NO.25	-	-	-	-	-	-	-	-	~								
NO.25 ~ NO.26	-	-	-	-	-	-	-	-	~								
NO.26 ~ NO.27	-	-	92.87	1.00	-	-	14.00	2.62	~								
NO.27 ~ NO.28	-	-	92.87	1.00	-	-	9.70	1.81	~								

様式-3(急)	自然現象の種類	急傾斜地の崩壊	箇所番号	I-0602-1
	告示番号	千第552号・千第554号	箇所名	沢4-1
	告示年月日	平成20年6月17日	所在地	香取市沢

建築物の構造の規制に必要な衝撃に関する事項