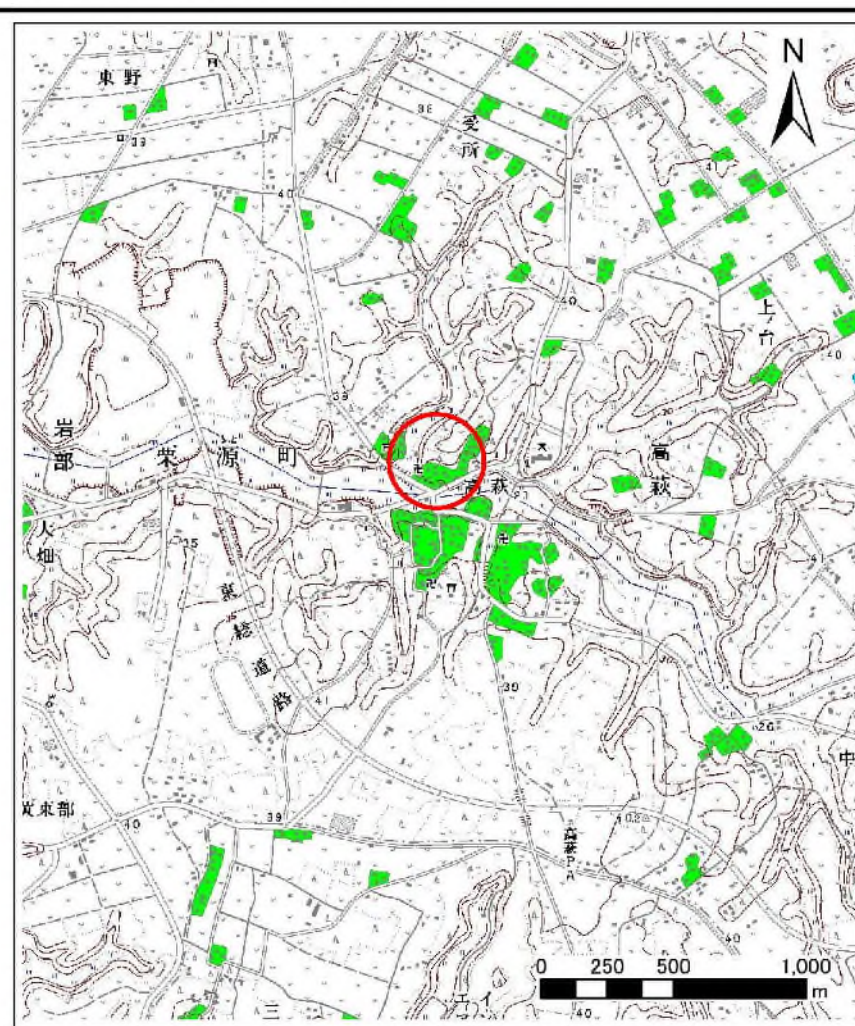
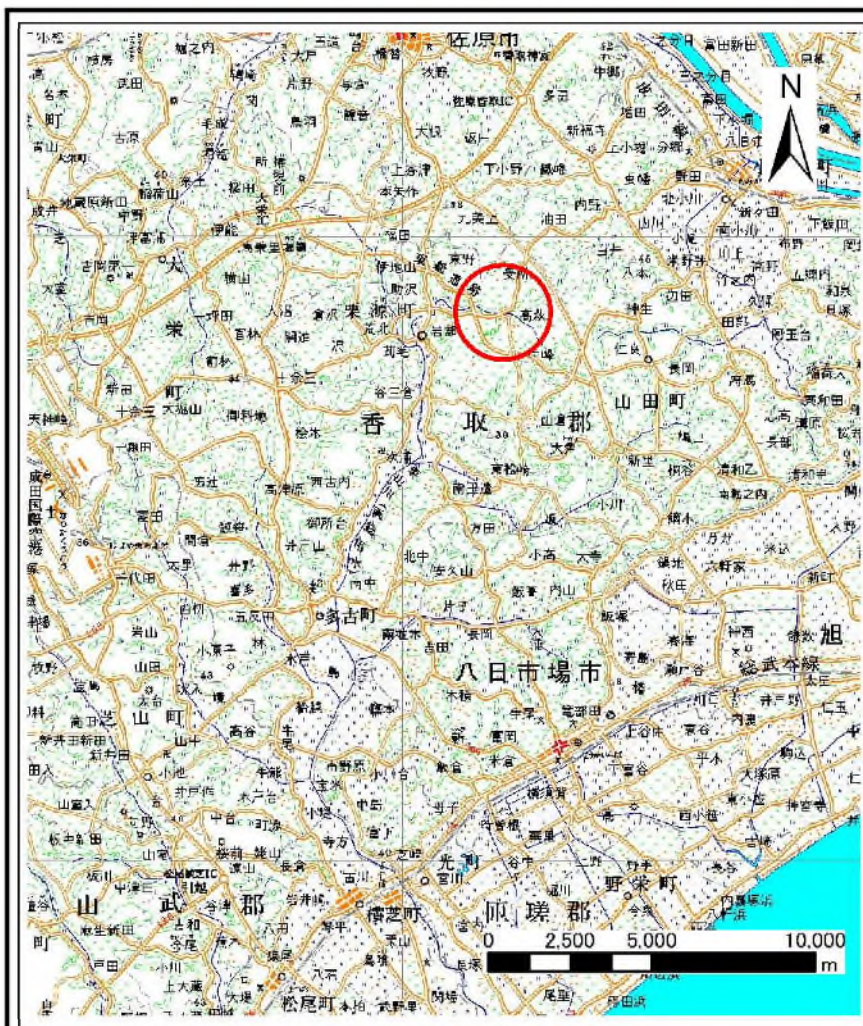


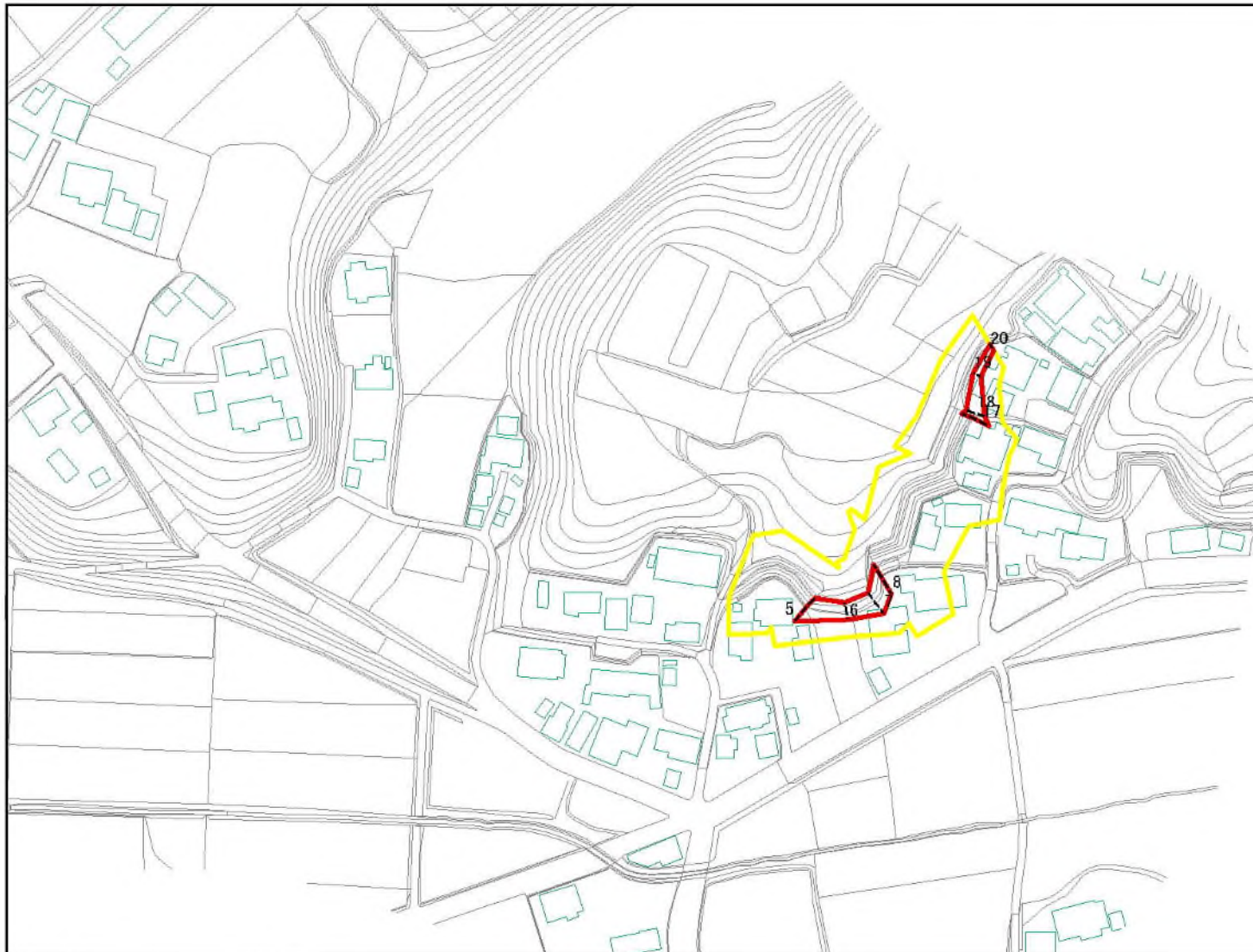
土砂災害警戒区域等の指定の公示に係る図書(その1)



様式-1(急) 土砂災害警戒区域・土砂災害特別警戒区域 位置図	自然現象の種類	急傾斜地の崩壊
	箇所番号	I-0591-2
	箇所名	向2-2
	所在地	香取市高萩

この地図は、国土地理院の承認を得て、同院発行の20万分の1・2万5千分の1の地形図を複製したものである。(承認番号 平19総複 第984号)

土砂災害警戒区域等の指定の公示に係る図書(その2)



0 25 50 100 m

図中の数字は横断測線番号を示す

様式-2(急)

土砂災害警戒区域・土砂災害特別警戒区域
区域図(その1)

土砂災害防止法施行令第二条の基準に該当する区域

土砂災害防止法
施行令第三条の
基準に該当する
区域



縮尺

1:2,500

自然現象
の種類

急傾斜地の崩壊

告示番号

千第552号・千第554号

告示年月日

平成20年6月17日

箇所番号

I-0591-2

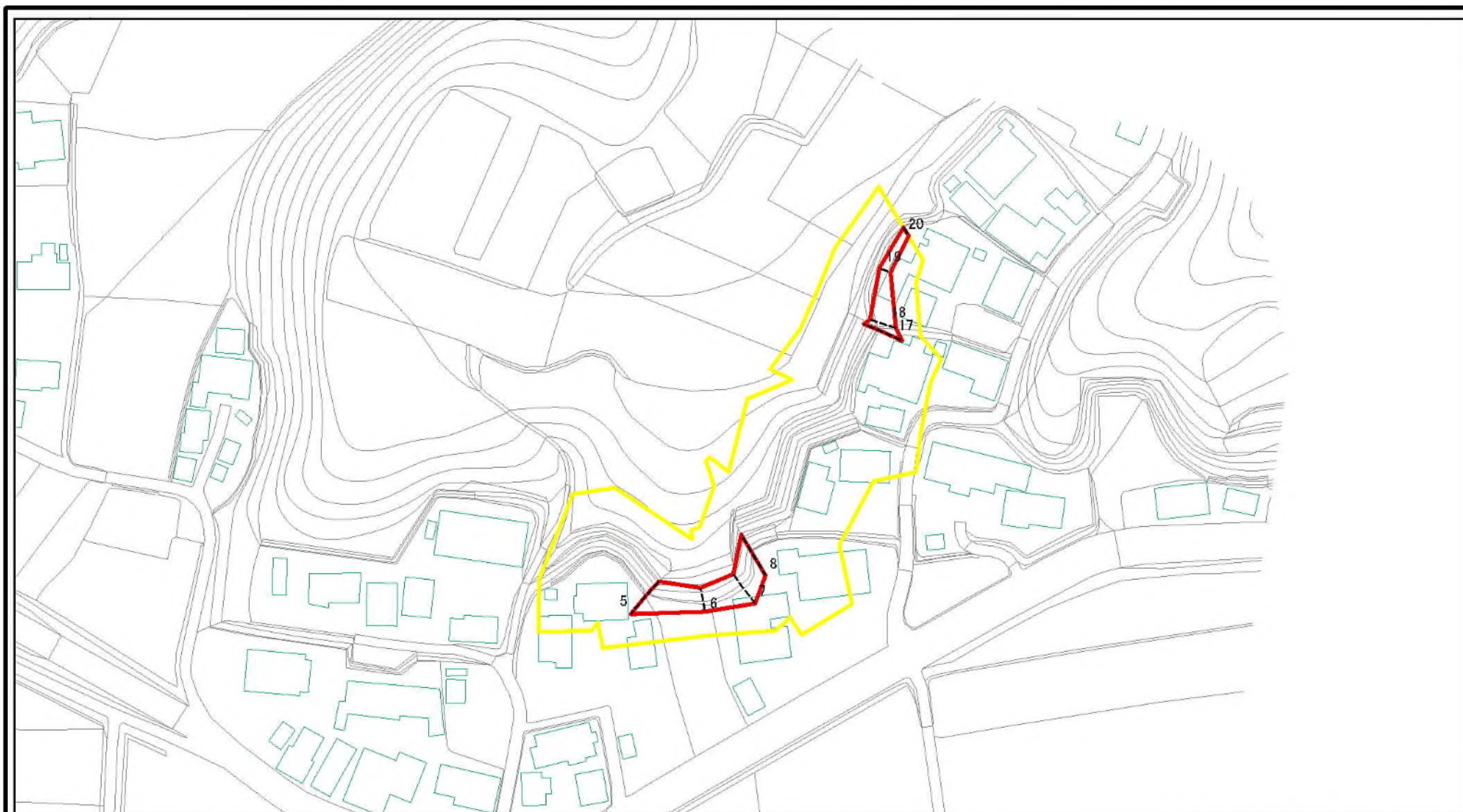
箇所名

向2-2

所在地

香取市高萩

土砂災害警戒区域等の指定の公示に係る図書(その2-1)



0 25 50 100 m

図中の数字は横断測線番号を示す

様式-2-1(急)

土砂災害警戒区域・土砂災害特別警戒区域
区域図(その2)

土砂災害防止法施行令第二条の基準に該当する区域
土砂災害防止法
施行令第三条の
基準に該当する
区域
土石等の(移動)高さが1m以下の場合、
土石等の移動による力が100N/m²を超える区域
土石等の堆積の高さが3mを超える区域
それ以外の区域

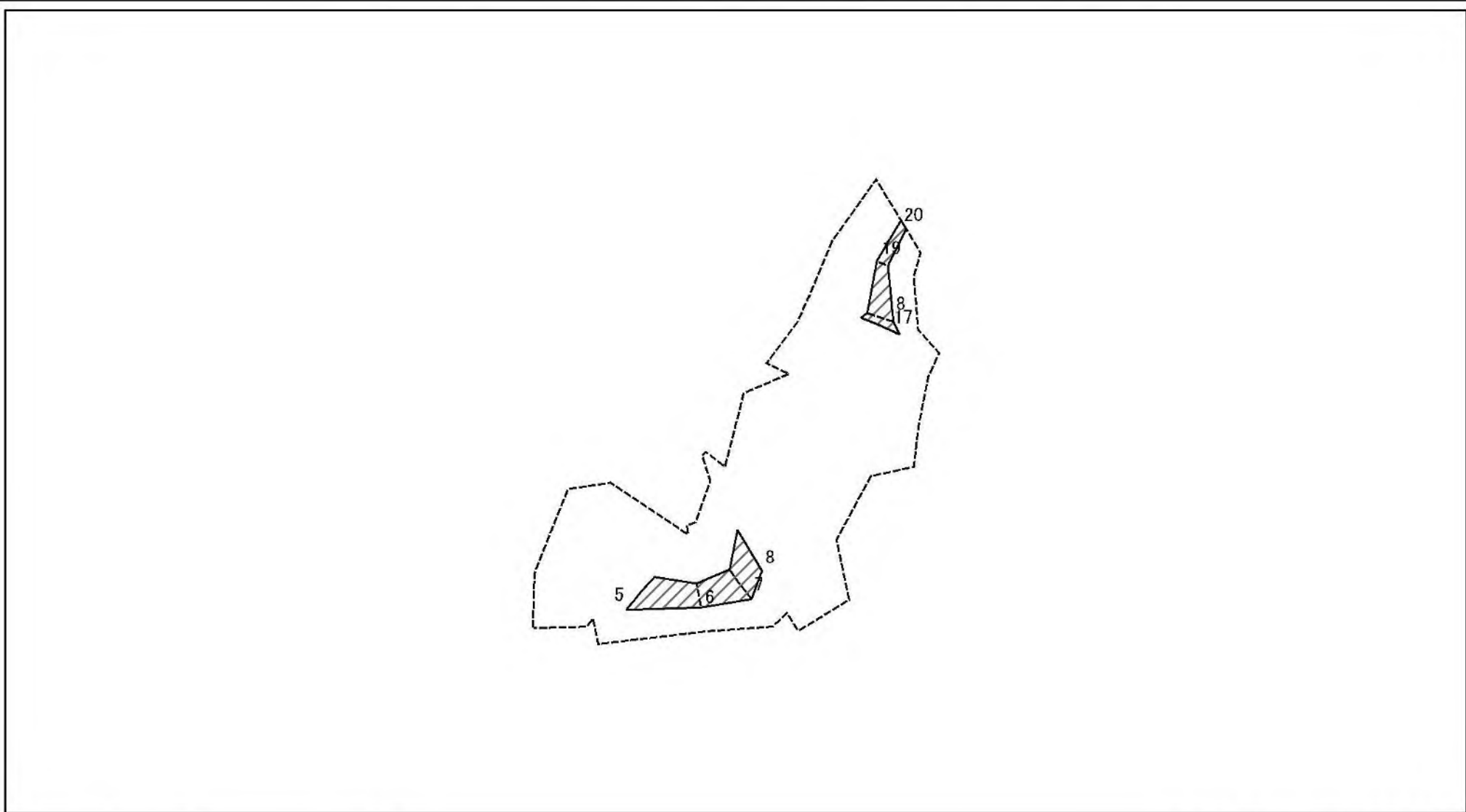
縮尺
1:1,500

自然現象
の種類
告示番号
告示年月日

急傾斜地の崩壊
千第552号・千第554号
平成20年6月17日

箇所番号	I-0591-2
箇所名	向2-2
所在地	香取市高萩

土砂災害警戒区域等の指定の公示に係る図書(その2-2)

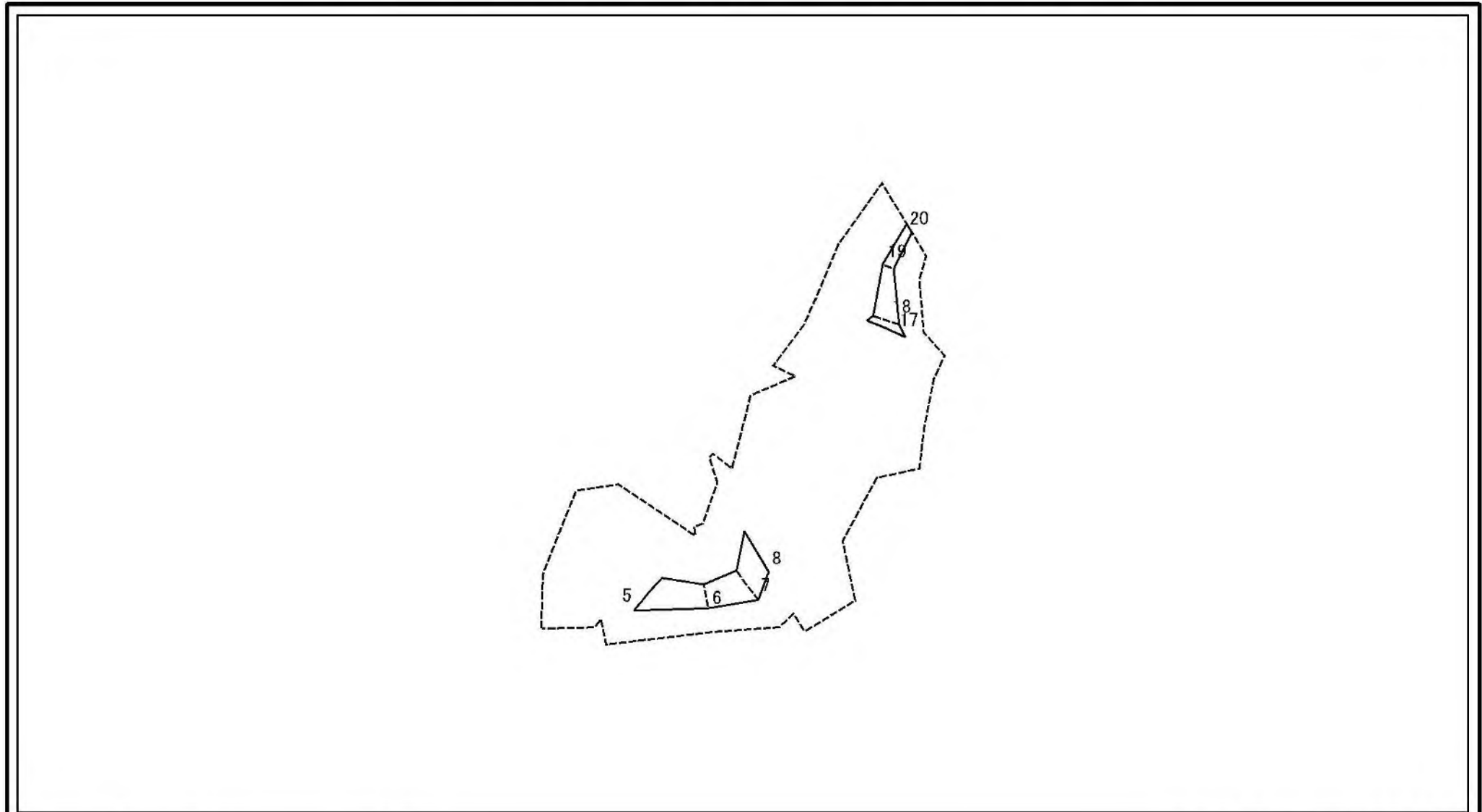


0 25 50 100 m

図中の数字は横断測線番号を示す

様式-2-2(急) 土砂災害特別警戒区域の区域区分図 (急傾斜地の崩壊に伴う土石等の移動により 建築物の地上部に作用すると想定される力)	土砂災害防止法施行令第二条の基準に該当する区域		N 縮尺 1:1,500	自然現象の種類	急傾斜地の崩壊	箇所番号	I-0591-2
	土砂災害防止法施行令第三条の基準に該当する区域	土石等の(移動)高さが1m以下の場合、土石等の移動による力が100kN/m ² を超える区域		告示番号	千第552号・千第554号	箇所名	向2-2
	それ以外の区域			告示年月日	平成20年6月17日	所在地	香取市高萩

土砂災害警戒区域等の指定の公示に係る図書(その2-3)



0 25 50 100 m

図中の数字は横断測線番号を示す

様式-2-3(急)
土砂災害特別警戒区域の区域区分図
(急傾斜地の崩壊に伴う土石等の堆積により
建築物の地上部に作用すると想定される力)

土砂災害防止法施行令第二条の基準に該当する区域



N

自然現象の種類

急傾斜地の崩壊

箇所番号

I-0591-2

土砂災害防止法
施行令第三条の
基準に該当する
区域



縮尺

告示番号

千第552号・千第554号

箇所名

向2-2

それ以外の区域



1:1,500

告示年月日

平成20年6月17日

所在地

香取市高萩

土砂災害警戒区域等の指定の公示に係る図書(その3)

横断測線の区間	土石等の移動により建築物の地上部に作用すると想定される力				土石等の堆積により建築物の地上部に作用すると想定される力				横断測線の区間	土石等の移動により建築物の地上部に作用すると想定される力				土石等の堆積により建築物の地上部に作用すると想定される力			
	土石等の(移動)高さが1m以下の場合、土石等の移動による力が100kN/m ² を超える区域		それ以外の区域		土石等の堆積の高さが3mを超える区域		それ以外の区域			土石等の(移動)高さが1m以下の場合、土石等の移動による力が100kN/m ² を超える区域		それ以外の区域		土石等の堆積の高さが3mを超える区域		それ以外の区域	
	力の大きさのうち最大のもの(kN/m ²)	土石等の高さ(m)	力の大きさのうち最大のもの(kN/m ²)	土石等の高さ(m)	力の大きさのうち最大のもの(kN/m ²)	土石等の高さ(m)	力の大きさのうち最大のもの(kN/m ²)	土石等の高さ(m)		力の大きさのうち最大のもの(kN/m ²)	土石等の高さ(m)	力の大きさのうち最大のもの(kN/m ²)	土石等の高さ(m)	力の大きさのうち最大のもの(kN/m ²)	土石等の高さ(m)	力の大きさのうち最大のもの(kN/m ²)	土石等の高さ(m)
NO.1 ~ NO.2	-	-	-	-	-	-	-	-	~								
NO.2 ~ NO.3	-	-	-	-	-	-	-	-	~								
NO.3 ~ NO.4	-	-	-	-	-	-	-	-	~								
NO.4 ~ NO.5	-	-	-	-	-	-	-	-	~								
NO.5 ~ NO.6	-	-	89.47	1.00	-	-	10.20	1.91	~								
NO.6 ~ NO.7	-	-	82.44	1.00	-	-	9.71	1.81	~								
NO.7 ~ NO.8	-	-	94.47	1.00	-	-	12.90	2.41	~								
NO.8 ~ NO.9	-	-	-	-	-	-	-	-	~								
NO.9 ~ NO.10	-	-	-	-	-	-	-	-	~								
NO.10 ~ NO.11	-	-	-	-	-	-	-	-	~								
NO.11 ~ NO.12	-	-	-	-	-	-	-	-	~								
NO.12 ~ NO.13	-	-	-	-	-	-	-	-	~								
NO.13 ~ NO.14	-	-	-	-	-	-	-	-	~								
NO.14 ~ NO.15	-	-	-	-	-	-	-	-	~								
NO.15 ~ NO.16	-	-	-	-	-	-	-	-	~								
NO.16 ~ NO.17	-	-	-	-	-	-	-	-	~								
NO.17 ~ NO.18	-	-	88.32	1.00	-	-	10.13	1.89	~								
NO.18 ~ NO.19	-	-	71.37	1.00	-	-	12.28	2.30	~								
NO.19 ~ NO.20	-	-	39.77	1.00	-	-	12.78	2.39	~								
~									~								
~									~								
~									~								
~									~								
~									~								
~									~								
~									~								
~									~								
~									~								
~									~								
~									~								
様式-3(急) 建築物の構造の規制に必要な衝撃に関する事項	自然現象の種類				急傾斜地の崩壊				箇所番号	I-0591-2							
	告示番号				千第552号・千第554号				箇所名	向2-2							
	告示年月日				平成20年6月17日				所在地	香取市高萩							