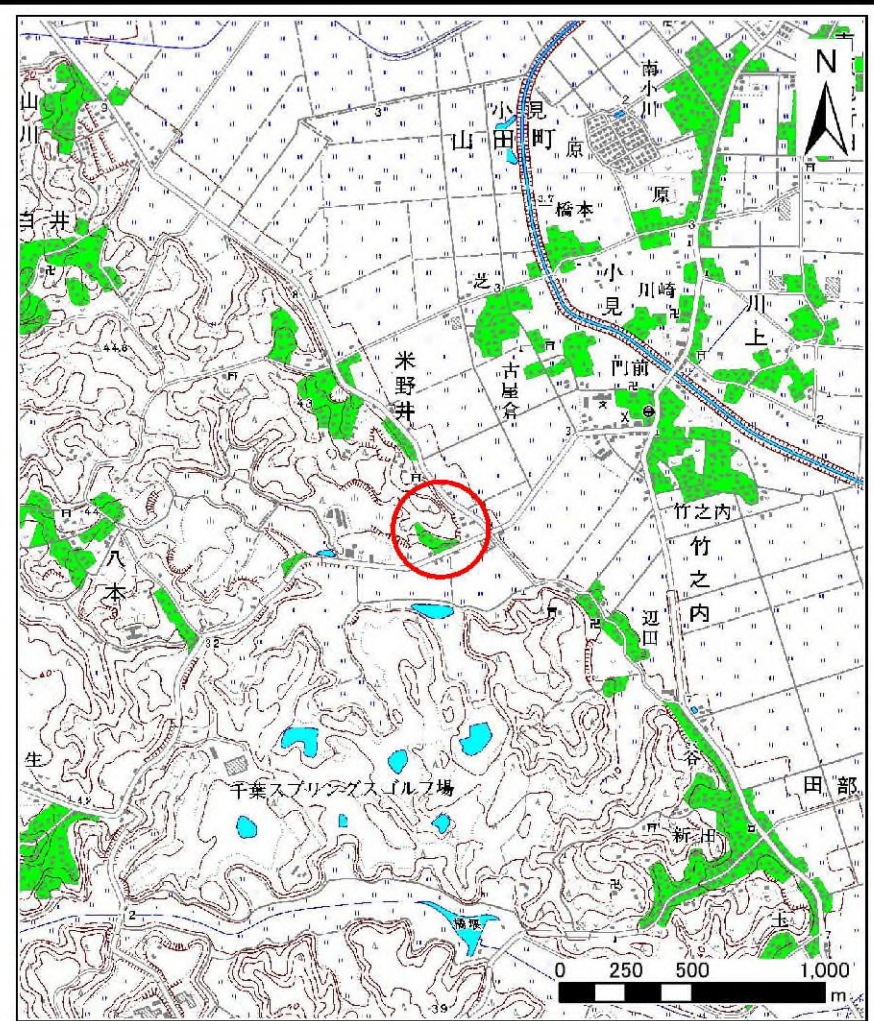


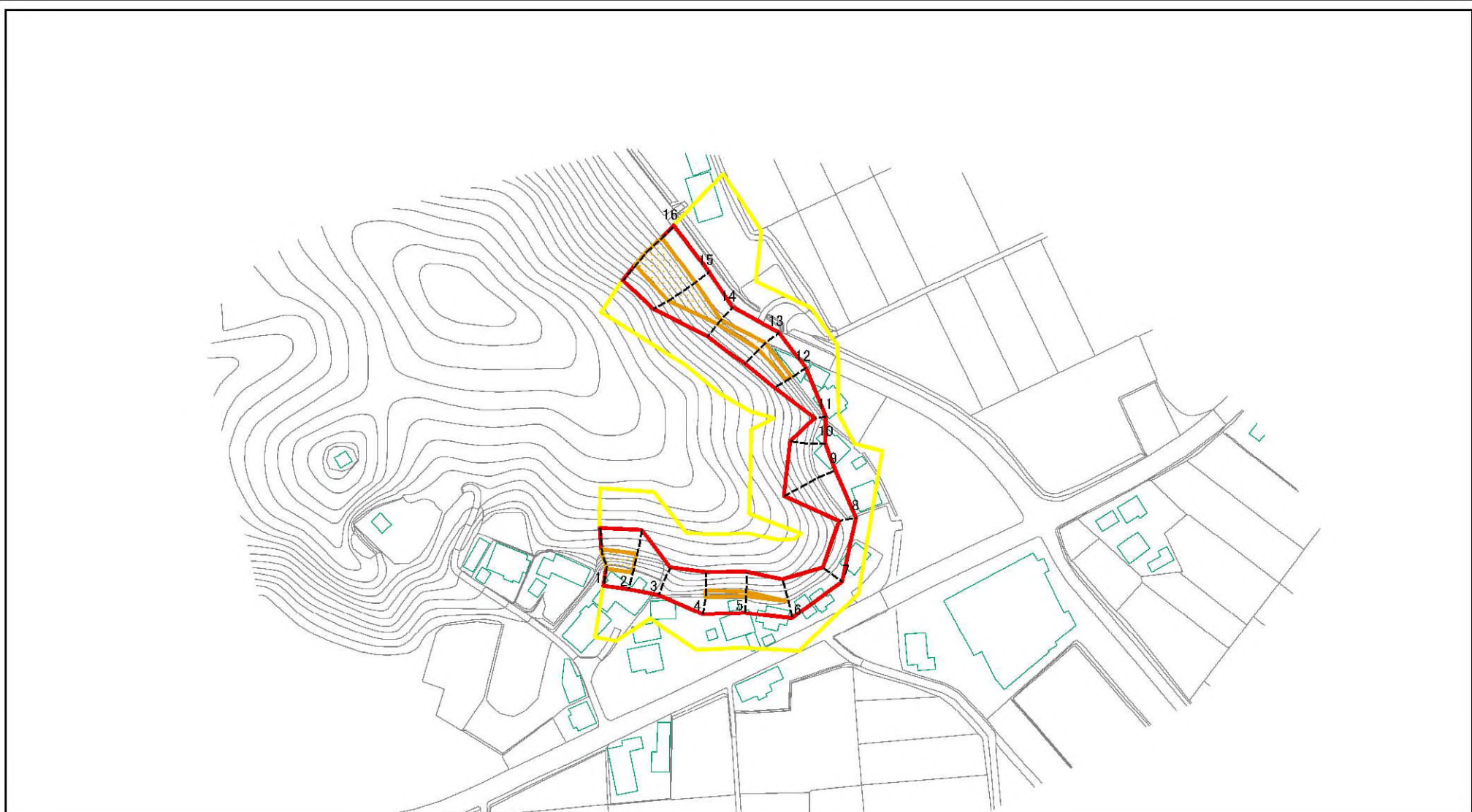
土砂災害警戒区域等の指定の公示に係る図書(その1)



様式-1(急) 土砂災害警戒区域・土砂災害特別警戒区域 位置図	自然現象の種類	急傾斜地の崩壊
	箇所番号	I-0568
	箇所名	長谷
	所在地	香取市米野井

この地図は、国土地理院の承認を得て、同院発行の20万分の1・2万5千分の1の地形図を複製したものである。(承認番号 平19総複 第984号)

土砂災害警戒区域等の指定の公示に係る図書(その2)



図中の数字は横断測線番号を示す

様式-2(急)

土砂災害警戒区域・土砂災害特別警戒区域
区域図(その1)

土砂災害防止法施行令第二条の基準に該当する区域



土砂災害防止法
施行令第三条の
基準に該当する
区域



土石等の堆積の高さが3mを超える区域



それ以外の区域



縮尺

1:2,500

自然現象
の種類

急傾斜地の崩壊

告示番号

千第552号・千第554号

告示年月日

平成20年6月17日

箇所番号

I-0568

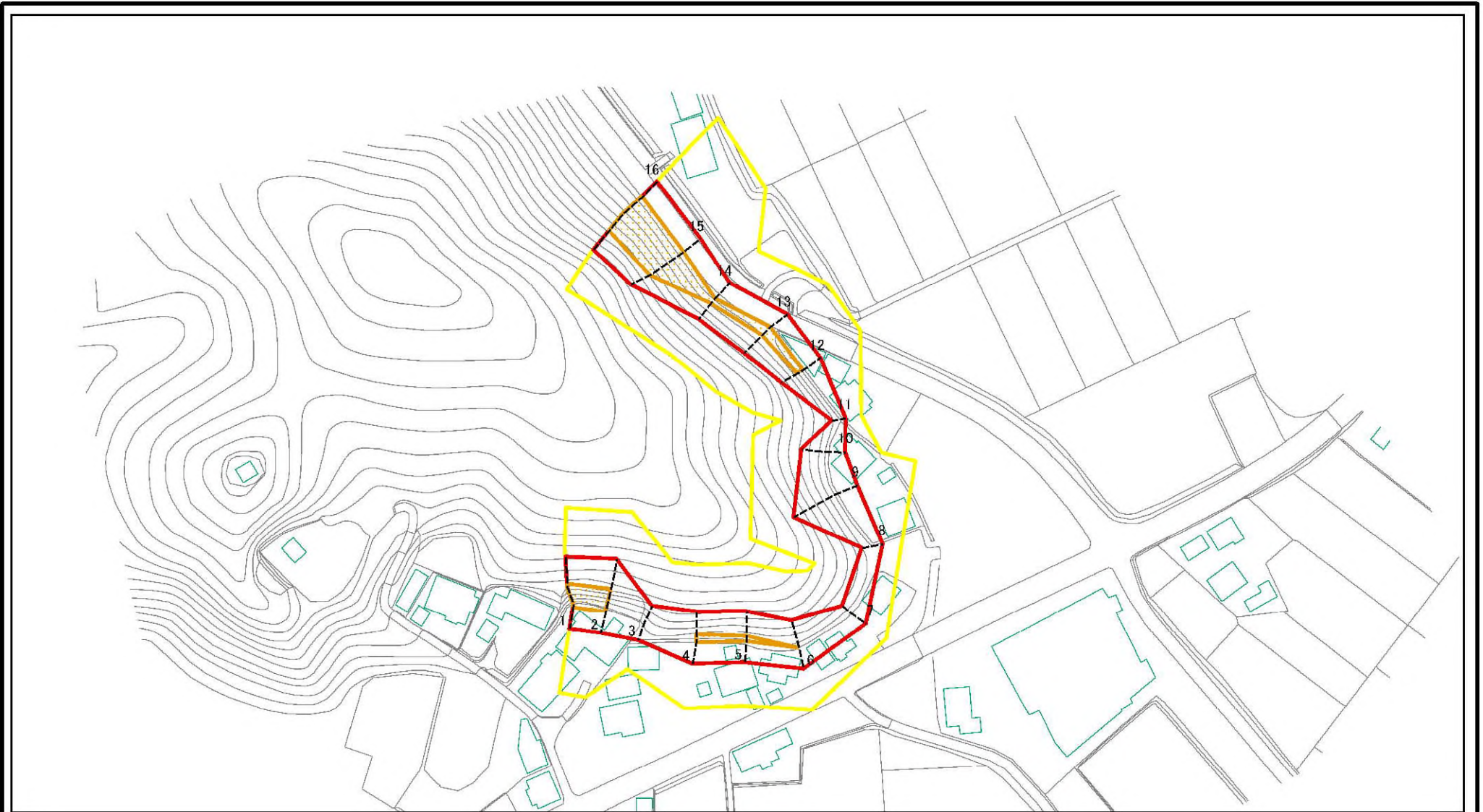
箇所名

長谷

所在地

香取市米野井

土砂災害警戒区域等の指定の公示に係る図書(その2-1)



0 25 50 100
m

図中の数字は横断測線番号を示す

様式-2-1(急)

土砂災害警戒区域・土砂災害特別警戒区域
区域図(その2)

土砂災害防止法施行令第二条の基準に該当する区域



自然現象
の種類

急傾斜地の崩壊

箇所番号

I-0568

土砂災害防止法
施行令第三条の
基準に該当する
区域



縮尺

告示番号

千第552号・千第554号

箇所名

長谷

土砂等の(移動)高さが1m以下の場合、
土砂等の移動による力が100kN/mを超える区域



1:2,000

告示年月日

平成20年6月17日

所在地

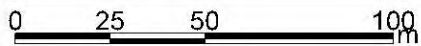
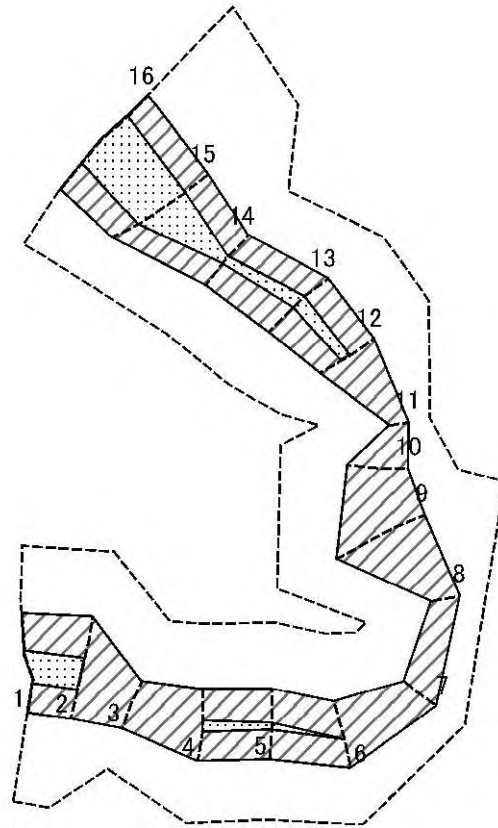
香取市米野井

土砂等の堆積の高さが3mを超える区域



それ以外の区域

土砂災害警戒区域等の指定の公示に係る図書(その2-2)



図中の数字は横断測線番号を示す

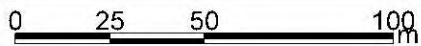
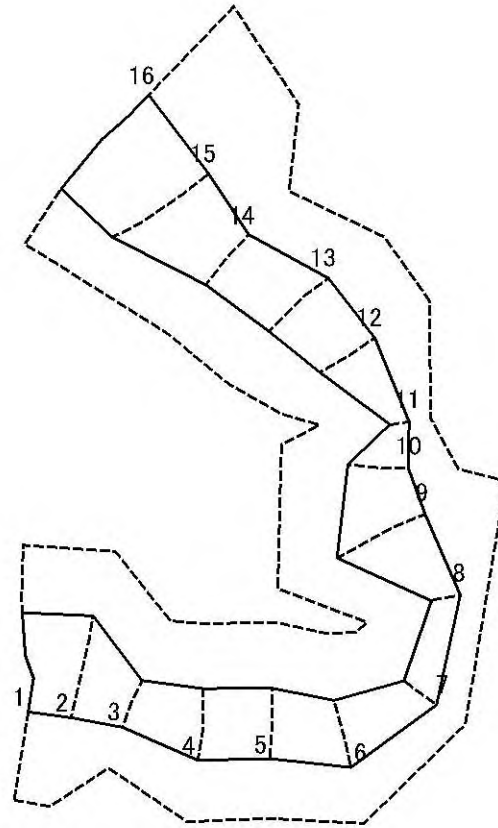
様式-2-2(急)
土砂災害特別警戒区域の区域区分図
(急傾斜地の崩壊に伴う土石等の移動により
建築物の地上部に作用すると想定される力)

土砂災害防止法施行令第二条の基準に該当する区域	
土砂災害防止法施行令第三条の基準に該当する区域	
それ以外の区域	

N	縮尺
1:2,000	

自然現象の種類	急傾斜地の崩壊	箇所番号	I-0568
告示番号	千第552号・千第554号	箇所名	長谷
告示年月日	平成20年6月17日	所在地	香取市米野井

土砂災害警戒区域等の指定の公示に係る図書(その2-3)



図中の数字は横断測線番号を示す

様式-2-3(急)
土砂災害特別警戒区域の区域区分図
(急傾斜地の崩壊に伴う土石等の堆積により
建築物の地上部に作用すると想定される力)

土砂災害防止法施行令第二条の基準に該当する区域



土砂災害防止法
施行令第三条の
基準に該当する
区域



土石等の堆積の高さが3mを超える区域
それ以外の区域



縮尺

1:2,000

自然現象
の種類

告示番号

告示年月日

急傾斜地の崩壊

千第552号・千第554号

平成20年6月17日

箇所番号

箇所名

所在地

I-0568

長谷

香取市米野井

土砂災害警戒区域等の指定の公示に係る図書(その3)

横断測線の区間	土石等の移動により建築物の地上部に作用すると想定される力				土石等の堆積により建築物の地上部に作用すると想定される力			
	土石等の(移動)高さが1m以下の場合、土石等の移動による力が100kN/m ² を超える区域		それ以外の区域		土石等の堆積の高さが3mを超える区域		それ以外の区域	
	力の大きさのうち最大のもの (kN/m ²)	土石等の高さ (m)	力の大きさのうち最大のもの (kN/m ²)	土石等の高さ (m)	力の大きさのうち最大のもの (kN/m ²)	土石等の高さ (m)	力の大きさのうち最大のもの (kN/m ²)	土石等の高さ (m)
NO.1 ~ NO.2	118.35	1.00	100.00	1.00	—	—	11.72	2.19
NO.2 ~ NO.3	—	—	100.00	1.00	—	—	11.49	2.15
NO.3 ~ NO.4	—	—	100.00	1.00	—	—	11.21	2.09
NO.4 ~ NO.5	108.44	1.00	100.00	1.00	—	—	11.21	2.09
NO.5 ~ NO.6	104.98	1.00	100.00	1.00	—	—	11.00	2.06
NO.6 ~ NO.7	—	—	100.00	1.00	—	—	10.69	2.00
NO.7 ~ NO.8	—	—	78.85	1.00	—	—	8.63	1.61
NO.8 ~ NO.9	—	—	100.00	1.00	—	—	11.77	2.20
NO.9 ~ NO.10	—	—	100.00	1.00	—	—	11.77	2.20
NO.10 ~ NO.11	—	—	89.51	1.00	—	—	10.34	1.93
NO.11 ~ NO.12	—	—	100.00	1.00	—	—	12.64	2.36
NO.12 ~ NO.13	110.18	1.00	100.00	1.00	—	—	12.64	2.36
NO.13 ~ NO.14	110.18	1.00	100.00	1.00	—	—	11.77	2.20
NO.14 ~ NO.15	134.28	1.00	100.00	1.00	—	—	14.17	2.65
NO.15 ~ NO.16	134.28	1.00	100.00	1.00	—	—	14.17	2.65
~								
~								
~								
~								
~								
~								
~								
~								
~								
~								
~								
~								
~								
~								

様式-3(急) 建築物の構造の規制に必要な衝撃に関する事項	自然現象の種類	急傾斜地の崩壊	箇所番号	I-0568
	告示番号	千第552号・千第554号	箇所名	長谷
	告示年月日	平成20年6月17日	所在地	香取市米野井