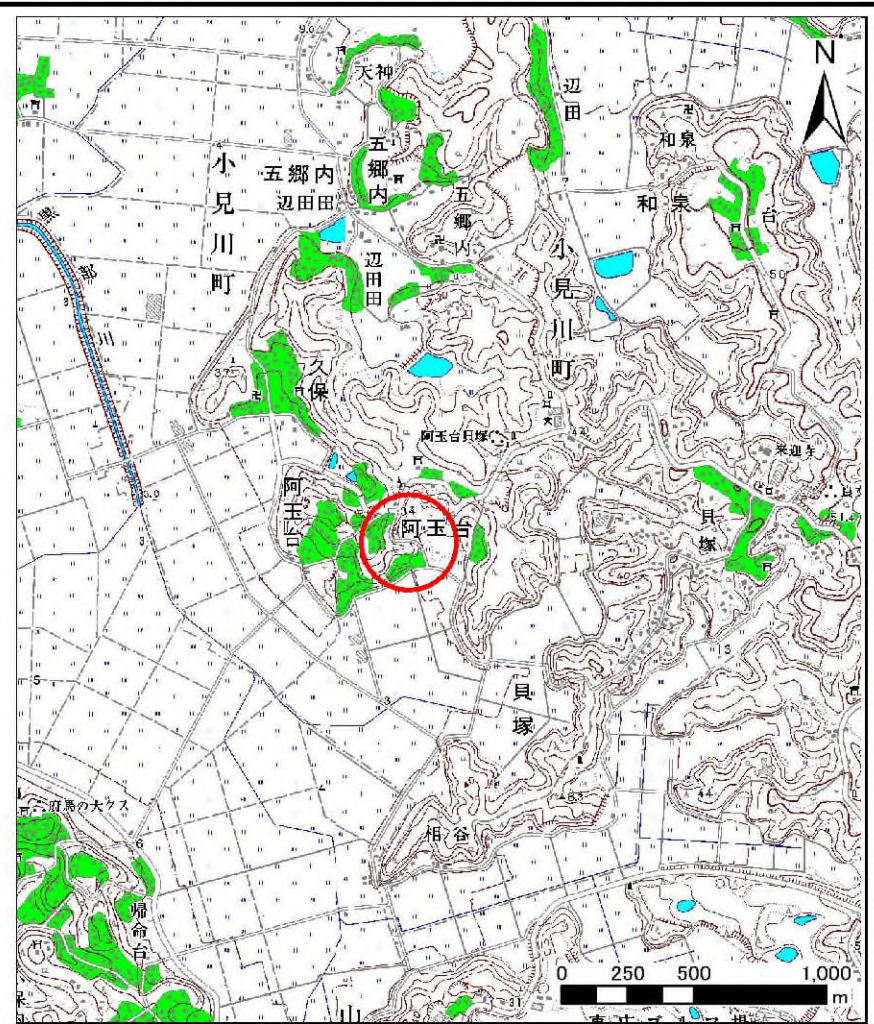


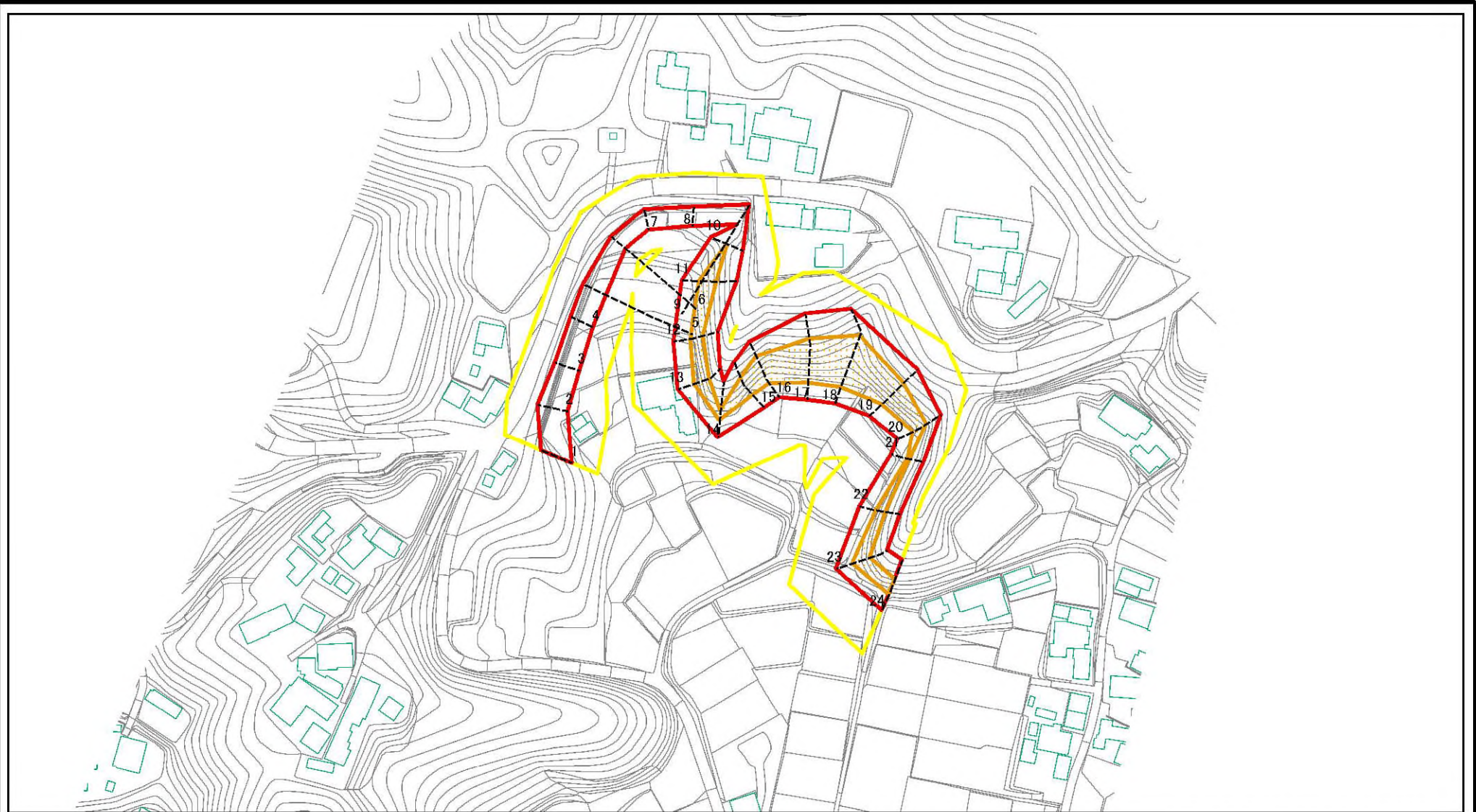
土砂災害警戒区域等の指定の公示に係る図書(その1)



様式-1(急) 土砂災害警戒区域・土砂災害特別警戒区域 位置図	自然現象の種類	急傾斜地の崩壊
	箇所番号	I-1328-2
	箇所名	阿玉台3-2
	所在地	香取市阿玉台

この地図は、国土地理院の承認を得て、同院発行の20万分の1・2万5千分の1の地形図を複製したものである。(承認番号 平19総複 第984号)

土砂災害警戒区域等の指定の公示に係る図書(その2)



図中の数字は横断測線番号を示す

様式-2(急)

土砂災害警戒区域・土砂災害特別警戒区域
区域図(その1)

土砂災害防止法施行令第二条の基準に該当する区域

土砂災害防止法
施行令第三条の
基準に該当する
区域

土石等の(移動)高さが1m以下の場合、
土石等の移動による力が100kN/mを超える区域
土石等の堆積の高さが3mを超える区域
それ以外の区域



縮尺

1:2,500

自然現象
の種類

告示番号

告示年月日

急傾斜地の崩壊

千第552号・千第554号

平成20年6月17日

箇所番号

箇所名

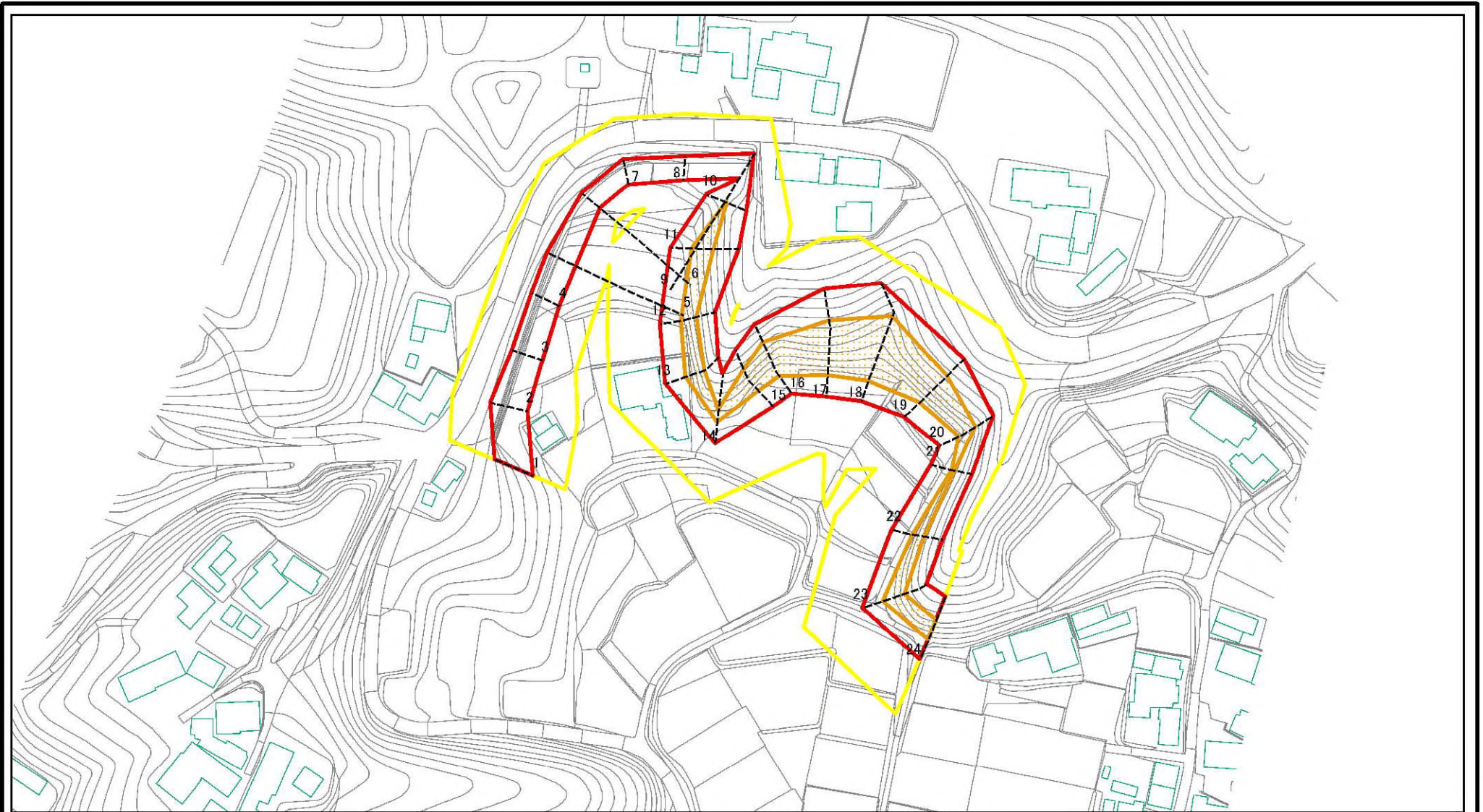
所在地

I-1328-2

阿玉台3-2

香取市阿玉台

土砂災害警戒区域等の指定の公示に係る図書(その2-1)



0 25 50 100 m

図中の数字は横断測線番号を示す

様式-2-1(急)

土砂災害警戒区域・土砂災害特別警戒区域
区域図(その2)

土砂災害防止法施行令第二条の基準に該当する区域
土砂災害防止法
施行令第三条の
基準に該当する
区域
土石等の(移動)高さが1m以下の場合、
土石等の移動による力が100kN/m²を超える区域
土石等の堆積の高さが3mを超える区域
それ以外の区域



縮尺

1:2,000

自然現象
の種類

告示番号

告示年月日

急傾斜地の崩壊

千第552号・千第554号

平成20年6月17日

箇所番号

箇所名

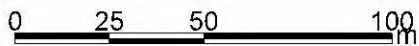
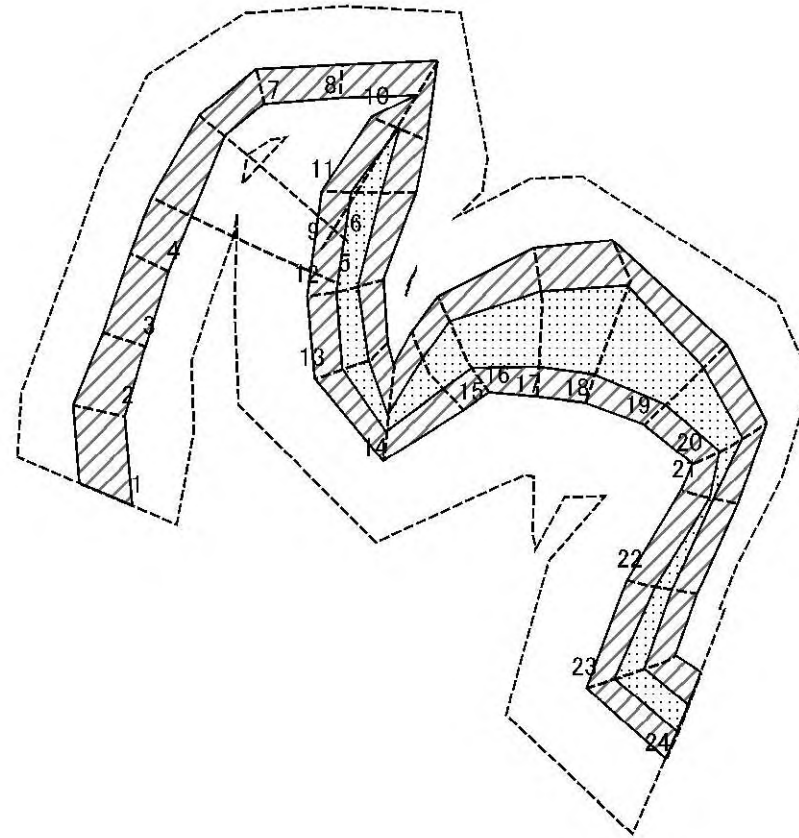
所在地

I-1328-2

阿玉台3-2

香取市阿玉台

土砂災害警戒区域等の指定の公示に係る図書(その2-2)



図中の数字は横断測線番号を示す

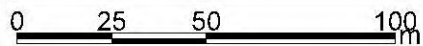
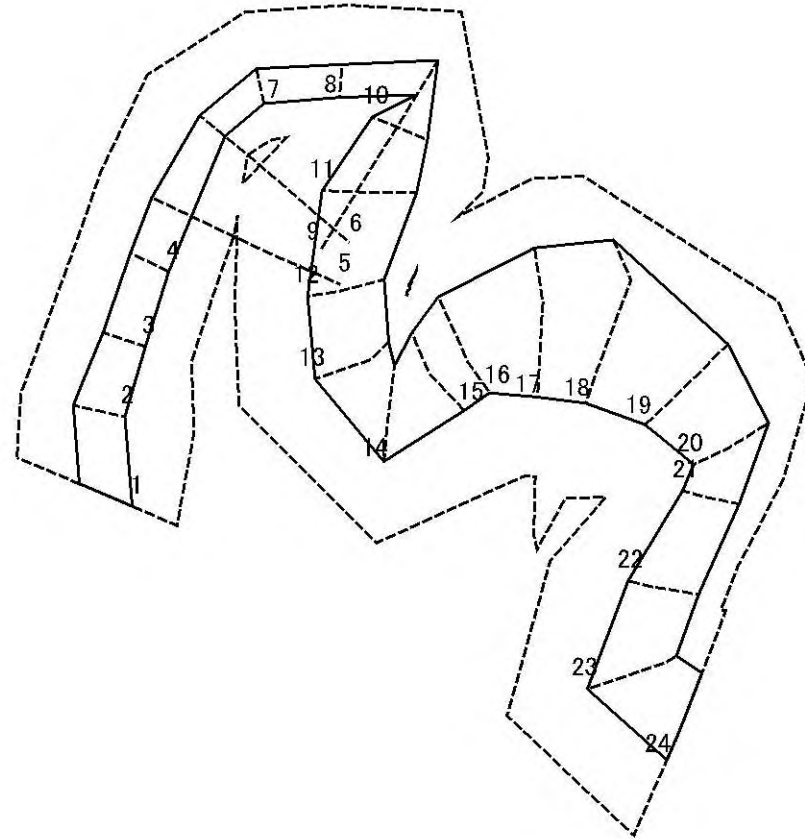
様式-2-2(急)
土砂災害特別警戒区域の区域区分図
(急傾斜地の崩壊に伴う土石等の移動により
建築物の地上部に作用すると想定される力)

土砂災害防止法施行令第二条の基準に該当する区域	
土砂災害防止法施行令第三条の基準に該当する区域	
それ以外の区域	

N	縮尺
1:2,000	

自然現象の種類	急傾斜地の崩壊	箇所番号	I-1328-2
告示番号	千第552号・千第554号	箇所名	阿玉台3-2
告示年月日	平成20年6月17日	所在地	香取市阿玉台

土砂災害警戒区域等の指定の公示に係る図書(その2-3)



図中の数字は横断測線番号を示す

様式-2-3(急)
土砂災害特別警戒区域の区域区分図
(急傾斜地の崩壊に伴う土石等の堆積により
建築物の地上部に作用すると想定される力)

土砂災害防止法施行令第二条の基準に該当する区域



自然現象
の種類

急傾斜地の崩壊

箇所番号

I-1328-2

土砂災害防止法
施行令第三条の
基準に該当する
区域



縮尺

告示番号

千第552号・千第554号

箇所名

阿玉台3-2

それ以外の区域



1:2,000

告示年月日

平成20年6月17日

所在地

香取市阿玉台

土砂災害警戒区域等の指定の公示に係る図書(その3)

横断測線の区間	土石等の移動により建築物の地上部に作用すると想定される力				土石等の堆積により建築物の地上部に作用すると想定される力				横断測線の区間	土石等の移動により建築物の地上部に作用すると想定される力				土石等の堆積により建築物の地上部に作用すると想定される力			
	土石等の(移動)高さが1m以下の場合、土石等の移動による力が100kN/m ² を超える区域		それ以外の区域		土石等の堆積の高さが3mを超える区域		それ以外の区域			土石等の(移動)高さが1m以下の場合、土石等の移動による力が100kN/m ² を超える区域		それ以外の区域		土石等の堆積の高さが3mを超える区域		それ以外の区域	
	力の大きさのうち最大のもの(kN/m ²)	土石等の高さ(m)	力の大きさのうち最大のもの(kN/m ²)	土石等の高さ(m)	力の大きさのうち最大のもの(kN/m ²)	土石等の高さ(m)	力の大きさのうち最大のもの(kN/m ²)	土石等の高さ(m)		力の大きさのうち最大のもの(kN/m ²)	土石等の高さ(m)	力の大きさのうち最大のもの(kN/m ²)	土石等の高さ(m)	力の大きさのうち最大のもの(kN/m ²)	土石等の高さ(m)	力の大きさのうち最大のもの(kN/m ²)	土石等の高さ(m)
NO.1 ~ NO.2	-	-	94.75	1.00	-	-	14.26	2.67	~								
NO.2 ~ NO.3	-	-	94.75	1.00	-	-	14.26	2.67	~								
NO.3 ~ NO.4	-	-	89.10	1.00	-	-	10.81	2.02	~								
NO.4 ~ NO.5	-	-	88.77	1.00	-	-	10.81	2.02	~								
NO.5 ~ NO.6	-	-	88.77	1.00	-	-	10.35	1.93	~								
NO.6 ~ NO.7	-	-	79.28	1.00	-	-	10.17	1.90	~								
NO.7 ~ NO.8	-	-	79.28	1.00	-	-	10.17	1.90	~								
NO.8 ~ NO.9	-	-	82.20	1.00	-	-	11.01	2.06	~								
NO.9 ~ NO.10	-	-	100.00	1.00	-	-	11.46	2.14	~								
NO.10 ~ NO.11	117.96	1.00	100.00	1.00	-	-	11.76	2.20	~								
NO.11 ~ NO.12	117.96	1.00	100.00	1.00	-	-	11.86	2.22	~								
NO.12 ~ NO.13	121.84	1.00	100.00	1.00	-	-	12.72	2.38	~								
NO.13 ~ NO.14	121.84	1.00	100.00	1.00	-	-	12.72	2.38	~								
NO.14 ~ NO.15	124.39	1.00	100.00	1.00	-	-	12.21	2.28	~								
NO.15 ~ NO.16	134.36	1.00	100.00	1.00	-	-	12.52	2.34	~								
NO.16 ~ NO.17	134.36	1.00	100.00	1.00	-	-	13.06	2.44	~								
NO.17 ~ NO.18	126.35	1.00	100.00	1.00	-	-	14.30	2.67	~								
NO.18 ~ NO.19	128.28	1.00	100.00	1.00	-	-	14.30	2.67	~								
NO.19 ~ NO.20	128.28	1.00	100.00	1.00	-	-	11.85	2.21	~								
NO.20 ~ NO.21	119.26	1.00	100.00	1.00	-	-	12.75	2.38	~								
NO.21 ~ NO.22	115.87	1.00	100.00	1.00	-	-	13.99	2.61	~								
NO.22 ~ NO.23	119.10	1.00	100.00	1.00	-	-	13.99	2.61	~								
NO.23 ~ NO.24	119.10	1.00	100.00	1.00	-	-	11.82	2.21	~								
~									~								
~									~								
~									~								
~									~								

様式-3(急)	自然現象の種類	急傾斜地の崩壊	箇所番号	I-1328-2
	告示番号	千第552号・千第554号	箇所名	阿玉台3-2
	告示年月日	平成20年6月17日	所在地	香取市阿玉台
建築物の構造の規制に必要な衝撃に関する事項				