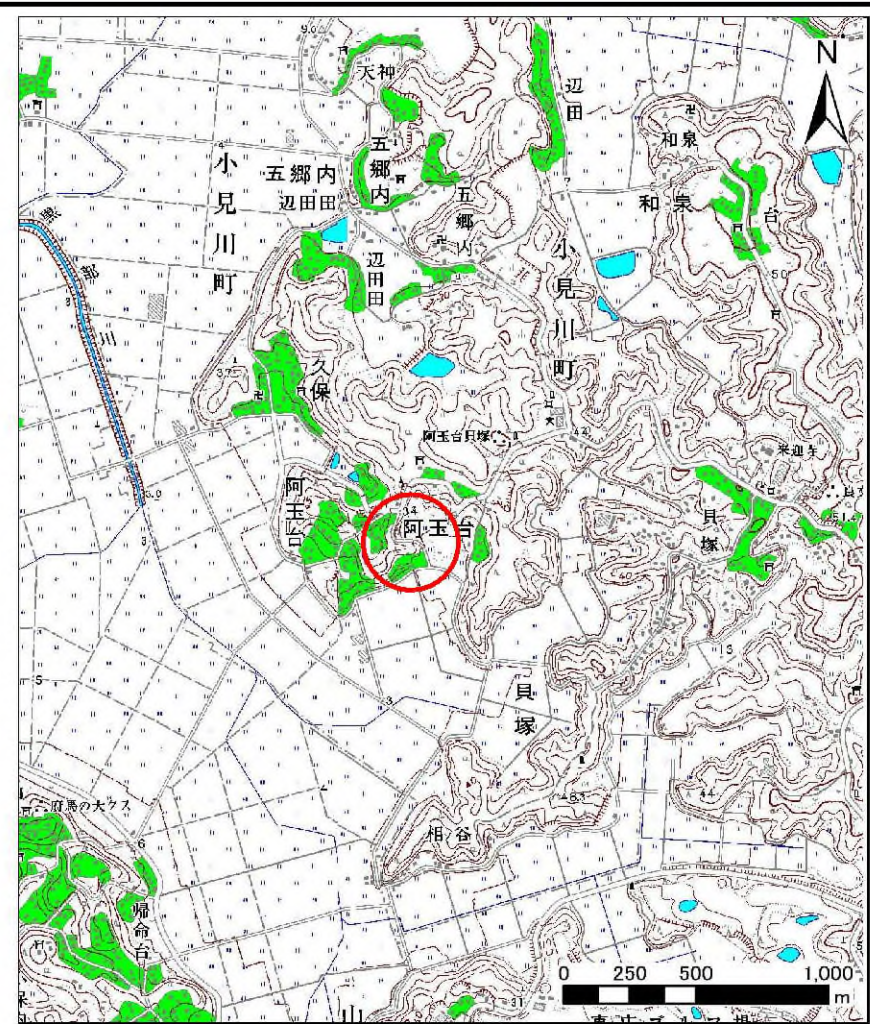


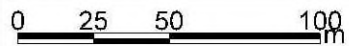
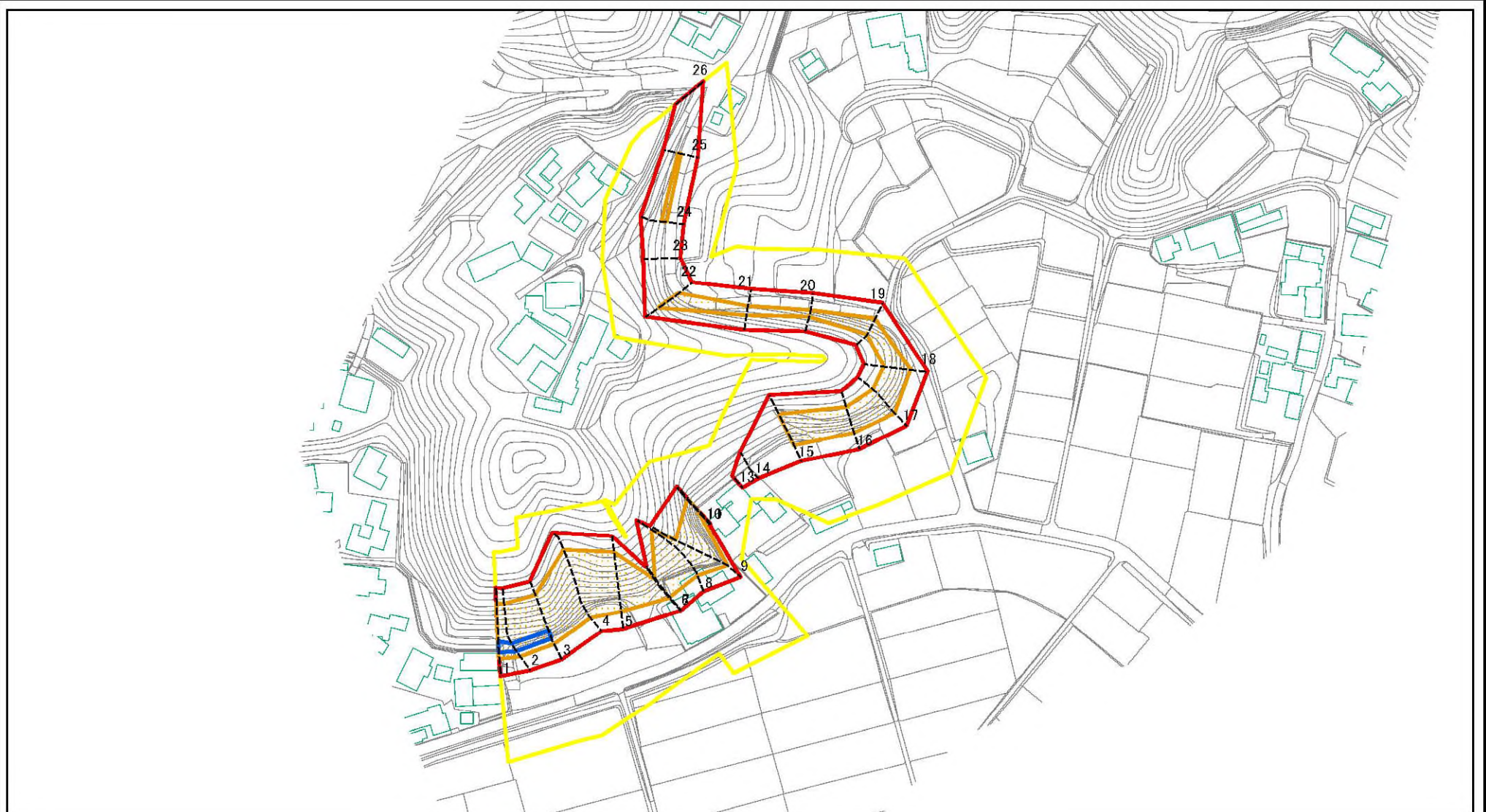
土砂災害警戒区域等の指定の公示に係る図書(その1)



様式-1(急) 土砂災害警戒区域・土砂災害特別警戒区域 位置図	自然現象の種類	急傾斜地の崩壊
	箇所番号	I-1328-1
	箇所名	阿玉台3-1
	所在地	香取市阿玉台

この地図は、国土地理院の承認を得て、同院発行の20万分の1・2万5千分の1の地形図を複製したものである。(承認番号 平19総複 第984号)

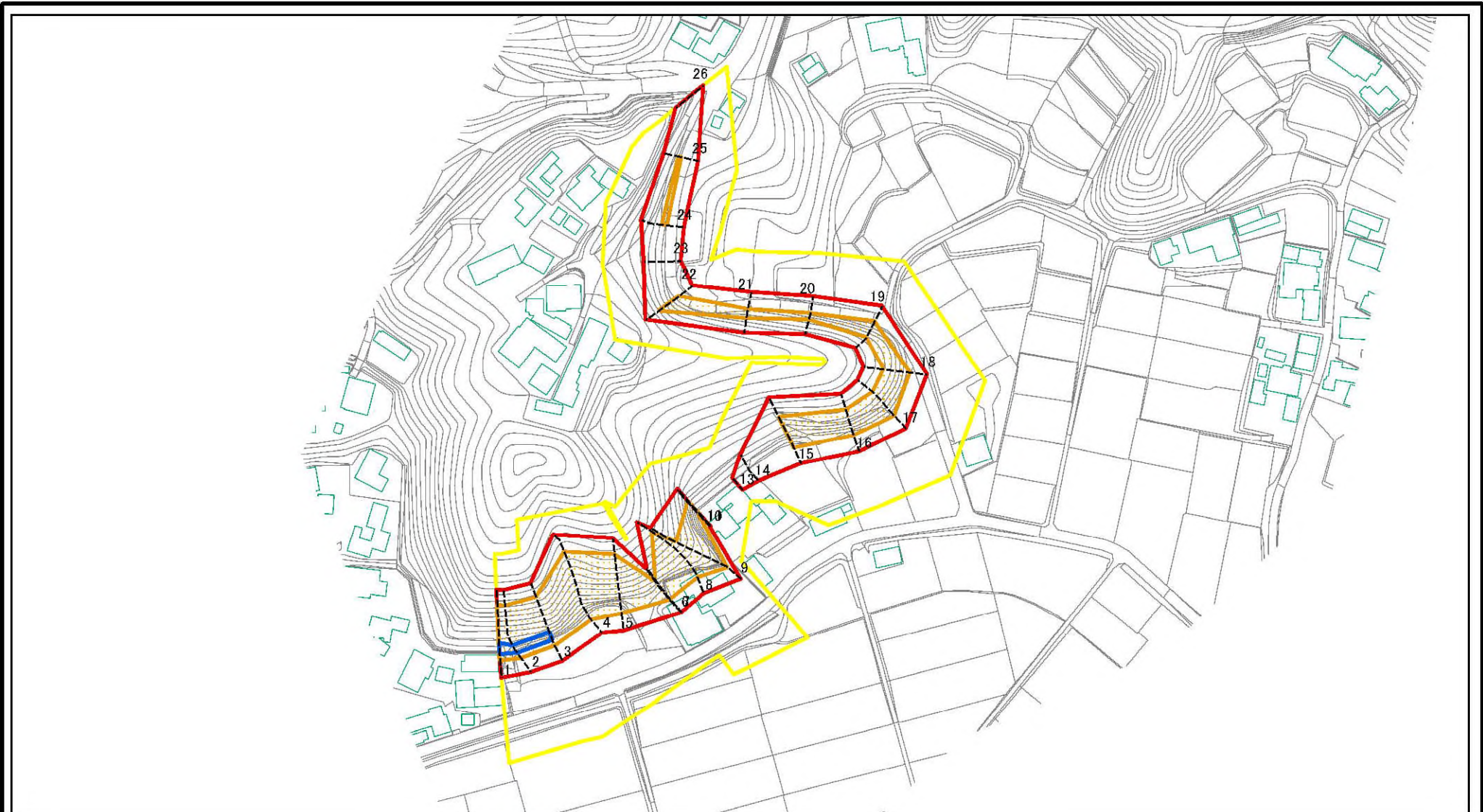
土砂災害警戒区域等の指定の公示に係る図書(その2)



図中の数字は横断測線番号を示す

様式-2(急) 土砂災害警戒区域・土砂災害特別警戒区域 区域図(その1)	土砂災害防止法施行令第二条の基準に該当する区域		N 縮尺 1:2,500	自然現象の種類 急傾斜地の崩壊	箇所番号 I-1328-1
	土砂災害防止法施行令第三条の基準に該当する区域			告示番号 千第552号・千第554号	箇所名 阿玉台3-1
	それ以外の区域			告示年月日 平成20年6月17日	所在地 香取市阿玉台

土砂災害警戒区域等の指定の公示に係る図書(その2-1)



0 25 50 100
m

図中の数字は横断測線番号を示す

様式-2-1(急)

土砂災害警戒区域・土砂災害特別警戒区域
区域図(その2)

土砂災害防止法施行令第二条の基準に該当する区域
土砂災害防止法
施行令第三条の
基準に該当する
区域
土石等の(移動)高さが1m以下の場合、
土石等の移動による力が100kN/mを超える区域
土石等の堆積の高さが3mを超える区域
それ以外の区域

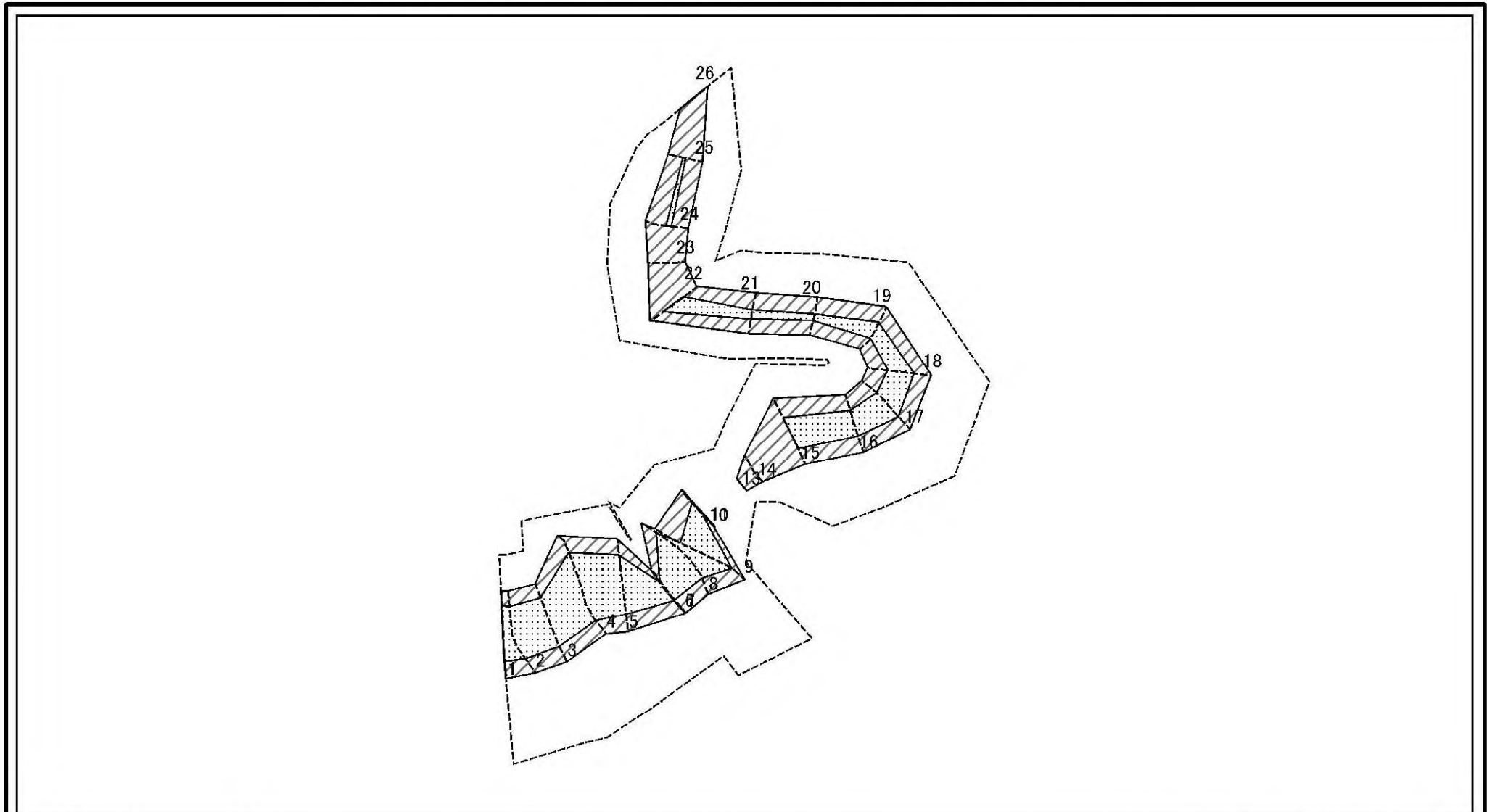
縮尺
1:2,500

自然現象
の種類
告示番号
告示年月日

急傾斜地の崩壊
千第552号・千第554号
平成20年6月17日

箇所番号
箇所名
所在地
I-1328-1
阿玉台3-1
香取市阿玉台

土砂災害警戒区域等の指定の公示に係る図書(その2-2)



0 25 50 100
m

図中の数字は横断測線番号を示す

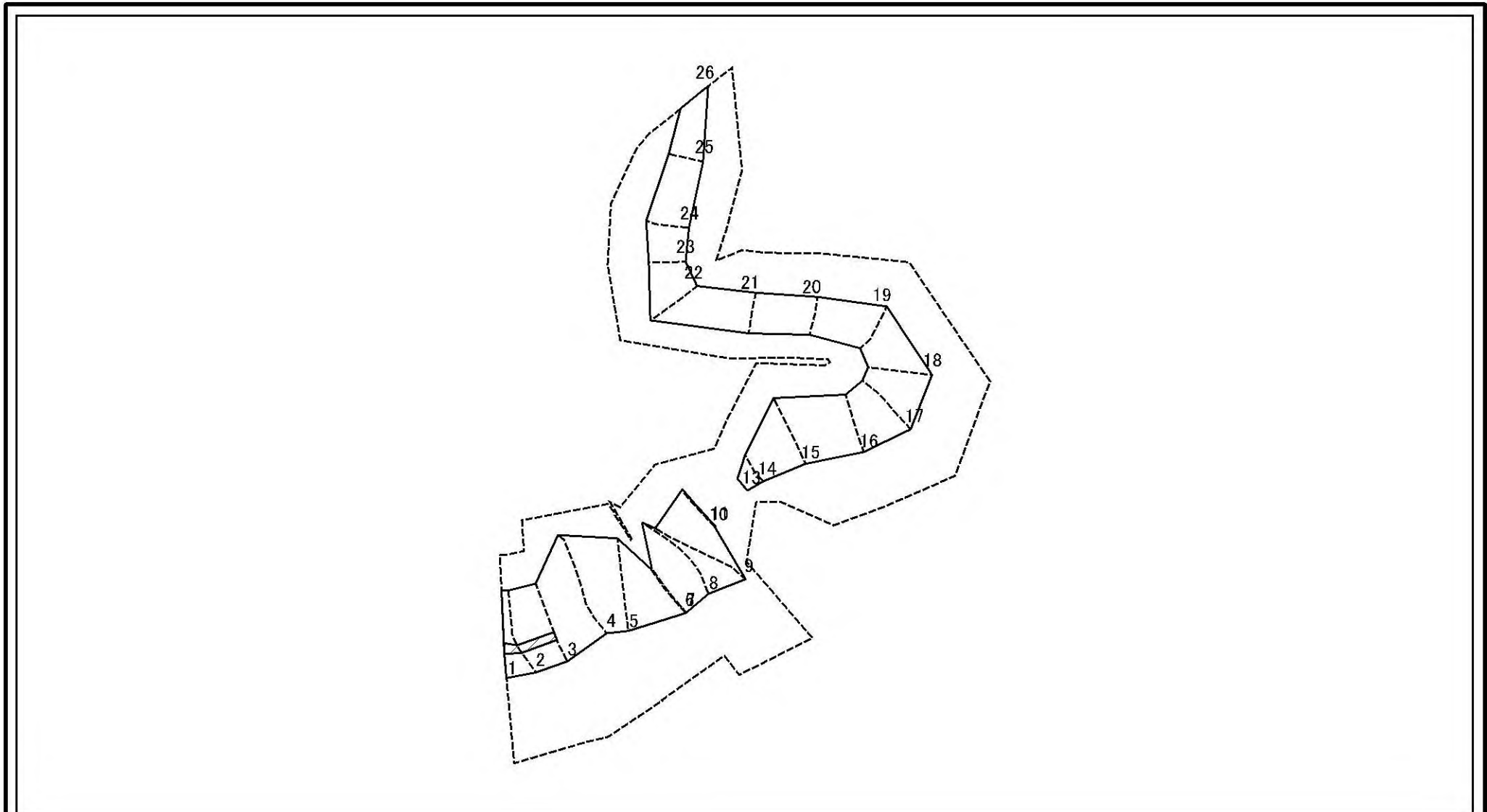
様式-2-2(急)
土砂災害特別警戒区域の区域区分図
(急傾斜地の崩壊に伴う土石等の移動により
建築物の地上部に作用すると想定される力)

土砂災害防止法施行令第二条の基準に該当する区域	
土砂災害防止法施行令第三条の基準に該当する区域	
それ以外の区域	

N
縮尺
1:2,500

自然現象の種類	急傾斜地の崩壊	箇所番号	I-1328-1
告示番号	千第552号・千第554号	箇所名	阿玉台3-1
告示年月日	平成20年6月17日	所在地	香取市阿玉台

土砂災害警戒区域等の指定の公示に係る図書(その2-3)



0 25 50 100
m

図中の数字は横断測線番号を示す

様式-2-3(急)
土砂災害特別警戒区域の区域区分図
(急傾斜地の崩壊に伴う土石等の堆積により
建築物の地上部に作用すると想定される力)

土砂災害防止法施行令第二条の基準に該当する区域



自然現象
の種類

急傾斜地の崩壊

箇所番号

I-1328-1

土砂災害防止法
施行令第三条の
基準に該当する
区域

土石等の堆積の高さが3mを超える区域



縮尺

告示番号

千第552号・千第554号

箇所名

阿玉台3-1

それ以外の区域



1:2,500

告示年月日

平成20年6月17日

所在地

香取市阿玉台

土砂災害警戒区域等の指定の公示に係る図書(その3)

横断測線の区間	土石等の移動により建築物の地上部に作用すると想定される力				土石等の堆積により建築物の地上部に作用すると想定される力				横断測線の区間	土石等の移動により建築物の地上部に作用すると想定される力				土石等の堆積により建築物の地上部に作用すると想定される力			
	土石等の(移動)高さが1m以下の場合、土石等の移動による力が100kN/m ² を超える区域		それ以外の区域		土石等の堆積の高さが3mを超える区域		それ以外の区域			土石等の(移動)高さが1m以下の場合、土石等の移動による力が100kN/m ² を超える区域		それ以外の区域		土石等の堆積の高さが3mを超える区域		それ以外の区域	
	力の大きさのうち最大のもの (kN/m ²)	土石等の高さ (m)	力の大きさのうち最大のもの (kN/m ²)	土石等の高さ (m)	力の大きさのうち最大のもの (kN/m ²)	土石等の高さ (m)	力の大きさのうち最大のもの (kN/m ²)	土石等の高さ (m)		力の大きさのうち最大のもの (kN/m ²)	土石等の高さ (m)	力の大きさのうち最大のもの (kN/m ²)	土石等の高さ (m)	力の大きさのうち最大のもの (kN/m ²)	土石等の高さ (m)	力の大きさのうち最大のもの (kN/m ²)	土石等の高さ (m)
NO.1 ~ NO.2	152.70	1.00	100.00	1.00	16.67	3.11	16.05	3.00	~								
NO.2 ~ NO.3	151.78	1.00	100.00	1.00	16.85	3.15	16.05	3.00	~								
NO.3 ~ NO.4	151.78	1.00	100.00	1.00	—	—	16.05	3.00	~								
NO.4 ~ NO.5	148.77	1.00	100.00	1.00	—	—	15.93	2.98	~								
NO.5 ~ NO.6	148.77	1.00	100.00	1.00	—	—	15.93	2.98	~								
NO.6 ~ NO.7	131.43	1.00	100.00	1.00	—	—	12.90	2.41	~								
NO.7 ~ NO.8	146.25	1.00	100.00	1.00	—	—	15.52	2.90	~								
NO.8 ~ NO.9	146.25	1.00	100.00	1.00	—	—	15.52	2.90	~								
NO.9 ~ NO.10	125.62	1.00	100.00	1.00	—	—	12.83	2.40	~								
NO.10 ~ NO.11	120.47	1.00	100.00	1.00	—	—	11.58	2.16	~								
NO.11 ~ NO.12	119.58	1.00	100.00	1.00	—	—	9.03	1.69	~								
NO.12 ~ NO.13	—	—	—	—	—	—	—	—	~								
NO.13 ~ NO.14	—	—	86.82	1.00	—	—	8.82	1.65	~								
NO.14 ~ NO.15	—	—	100.00	1.00	—	—	13.41	2.51	~								
NO.15 ~ NO.16	130.47	1.00	100.00	1.00	—	—	13.41	2.51	~								
NO.16 ~ NO.17	130.47	1.00	100.00	1.00	—	—	12.40	2.32	~								
NO.17 ~ NO.18	129.67	1.00	100.00	1.00	—	—	11.88	2.22	~								
NO.18 ~ NO.19	124.70	1.00	100.00	1.00	—	—	12.91	2.41	~								
NO.19 ~ NO.20	124.70	1.00	100.00	1.00	—	—	13.27	2.48	~								
NO.20 ~ NO.21	114.69	1.00	100.00	1.00	—	—	13.27	2.48	~								
NO.21 ~ NO.22	130.74	1.00	100.00	1.00	—	—	12.63	2.36	~								
NO.22 ~ NO.23	—	—	100.00	1.00	—	—	12.63	2.36	~								
NO.23 ~ NO.24	—	—	100.00	1.00	—	—	10.89	2.04	~								
NO.24 ~ NO.25	105.48	1.00	100.00	1.00	—	—	13.35	2.49	~								
NO.25 ~ NO.26	—	—	100.00	1.00	—	—	13.35	2.49	~								
~									~								

様式-3(急)	自然現象の種類	急傾斜地の崩壊	箇所番号	I-1328-1
	告示番号	千第552号・千第554号	箇所名	阿玉台3-1
	告示年月日	平成20年6月17日	所在地	香取市阿玉台
建築物の構造の規制に必要な衝撃に関する事項				