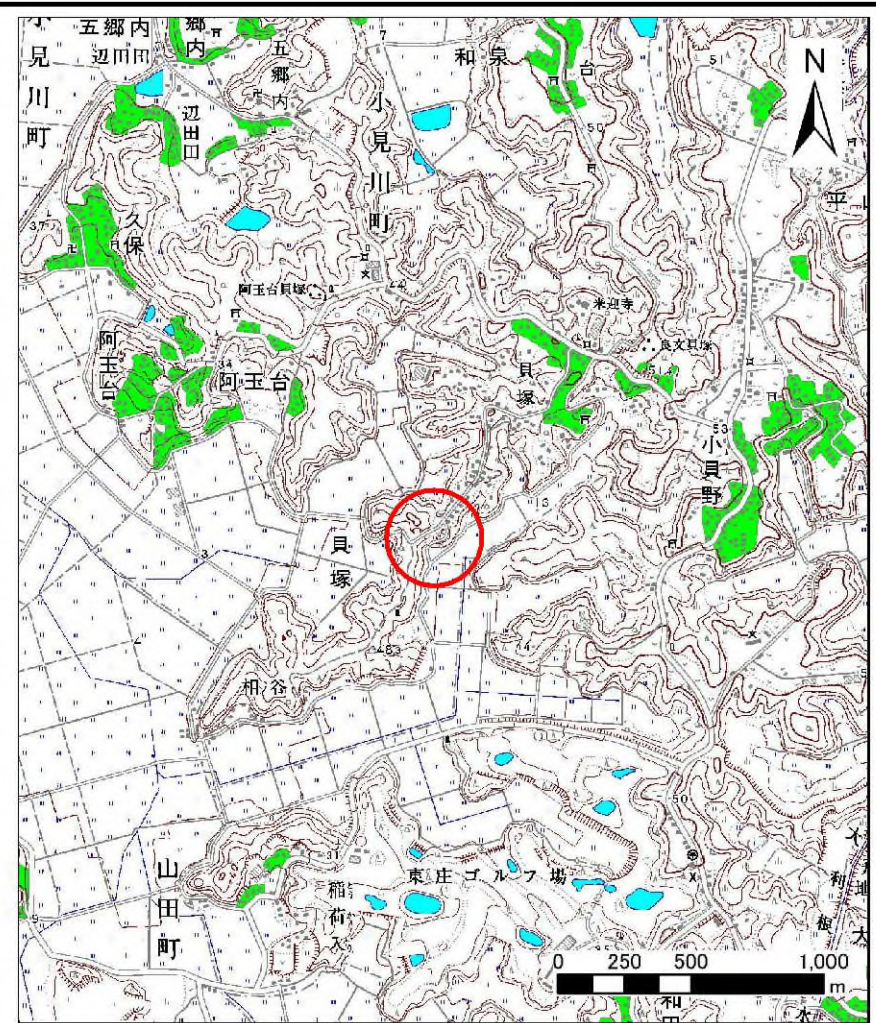


土砂災害警戒区域等の指定の公示に係る図書(その1)



(1/200,000)



(1/25,000)

様式-1(急) 土砂災害警戒区域・土砂災害特別警戒区域 位置図	自然現象の種類	急傾斜地の崩壊
	箇所番号	I-0537
	箇所名	貝塚1
	所在地	香取市貝塚

この地図は、国土地理院の承認を得て、同院発行の20万分の1・2万5千分の1の地形図を複製したものである。(承認番号 平19総複 第984号)

土砂災害警戒区域等の指定の公示に係る図書(その2)



0 25 50 100
m

図中の数字は横断測線番号を示す

様式-2(急) 土砂災害警戒区域・土砂災害特別警戒区域 区域図(その1)	土砂災害防止法施行令第二条の基準に該当する区域		N 縮尺 1:2,500	自然現象の種類 急傾斜地の崩壊	箇所番号 I-0537
	土砂災害防止法施行令第三条の基準に該当する区域			告示番号 千第552号・千第554号	箇所名 貝塚1
	それ以外の区域			告示年月日 平成20年6月17日	所在地 香取市貝塚

土砂災害警戒区域等の指定の公示に係る図書(その2-1)



0 25 50 100 m

図中の数字は横断測線番号を示す

様式-2-1(急)

土砂災害警戒区域・土砂災害特別警戒区域
区域図(その2)

土砂災害防止法施行令第二条の基準に該当する区域



自然現象
の種類

急傾斜地の崩壊

箇所番号

I-0537

土砂災害防止法
施行令第三条の
基準に該当する
区域



縮尺

告示番号

千第552号・千第554号

箇所名

貝塚I

土砂等の(移動)高さが1m以下の場合、
土砂等の移動による力が100kN/mを超える区域



1:2,500

告示年月日

平成20年6月17日

所在地

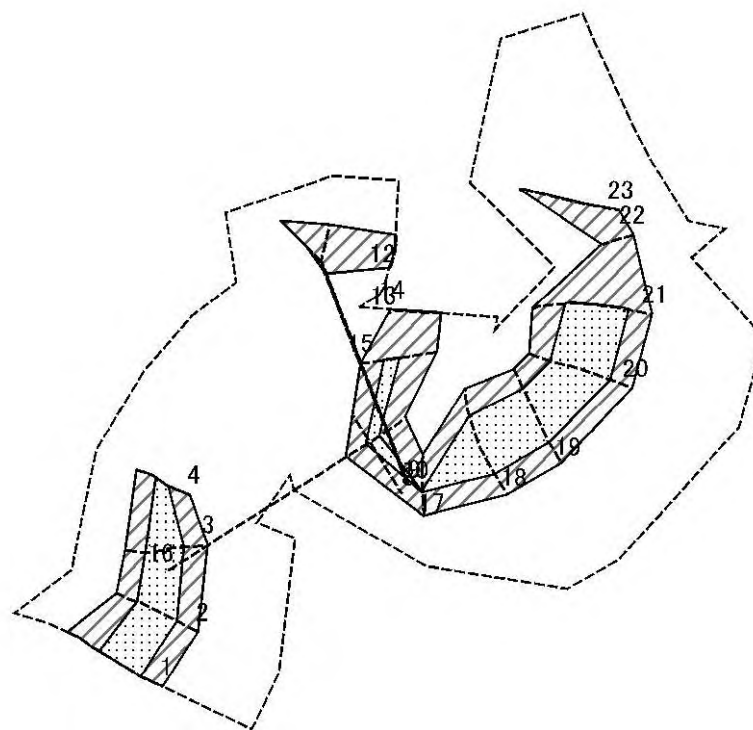
香取市貝塚

土砂等の堆積の高さが3mを超える区域



それ以外の区域

土砂災害警戒区域等の指定の公示に係る図書(その2-2)



0 25 50 100
m

図中の数字は横断測線番号を示す

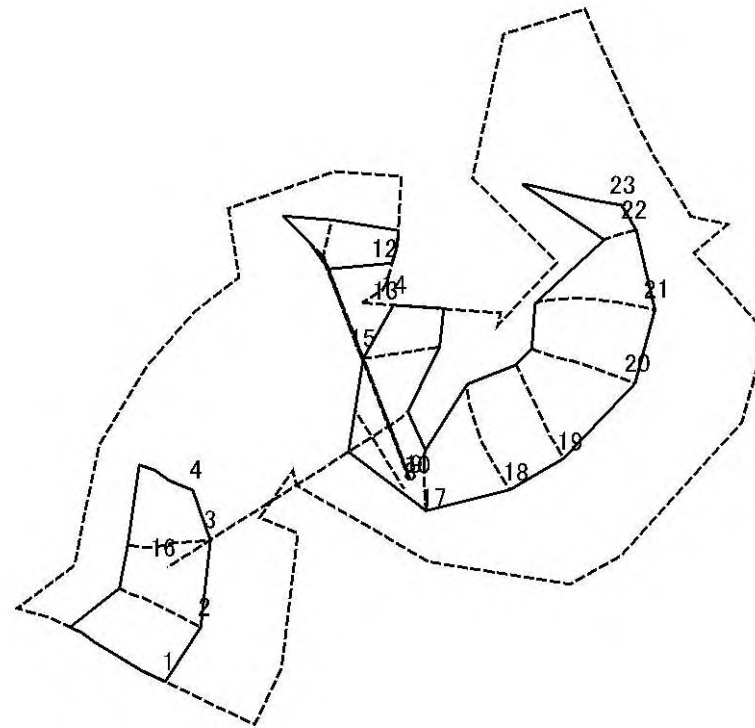
様式-2-2(急)
土砂災害特別警戒区域の区域区分図
(急傾斜地の崩壊に伴う土石等の移動により
建築物の地上部に作用すると想定される力)

土砂災害防止法施行令第二条の基準に該当する区域	
土砂災害防止法施行令第三条の基準に該当する区域	
それ以外の区域	

N
縮尺
1:2,500

自然現象の種類	急傾斜地の崩壊	箇所番号	I-0537
告示番号	千第552号・千第554号	箇所名	貝塚1
告示年月日	平成20年6月17日	所在地	香取市貝塚

土砂災害警戒区域等の指定の公示に係る図書(その2-3)



図中の数字は横断測線番号を示す

様式-2-3(急)
土砂災害特別警戒区域の区域区分図
(急傾斜地の崩壊に伴う土石等の堆積により
建築物の地上部に作用すると想定される力)

土砂災害防止法施行令第二条の基準に該当する区域



自然現象
の種類

急傾斜地の崩壊

箇所番号

I-0537

土砂災害防止法
施行令第三条の
基準に該当する
区域



縮尺

告示番号

千第552号・千第554号

箇所名

貝塚1

それ以外の区域



1:2,500

告示年月日

平成20年6月17日

所在地

香取市貝塚

土砂災害警戒区域等の指定の公示に係る図書(その3)

横断測線の区間	土石等の移動により建築物の地上部に作用すると想定される力				土石等の堆積により建築物の地上部に作用すると想定される力				横断測線の区間	土石等の移動により建築物の地上部に作用すると想定される力				土石等の堆積により建築物の地上部に作用すると想定される力			
	土石等の(移動)高さが1m以下の場合、土石等の移動による力が100kN/m ² を超える区域		それ以外の区域		土石等の堆積の高さが3mを超える区域		それ以外の区域			土石等の(移動)高さが1m以下の場合、土石等の移動による力が100kN/m ² を超える区域		それ以外の区域		土石等の堆積の高さが3mを超える区域		それ以外の区域	
	力の大きさのうち最大のもの(kN/m ²)	土石等の高さ(m)	力の大きさのうち最大のもの(kN/m ²)	土石等の高さ(m)	力の大きさのうち最大のもの(kN/m ²)	土石等の高さ(m)	力の大きさのうち最大のもの(kN/m ²)	土石等の高さ(m)		力の大きさのうち最大のもの(kN/m ²)	土石等の高さ(m)	力の大きさのうち最大のもの(kN/m ²)	土石等の高さ(m)	力の大きさのうち最大のもの(kN/m ²)	土石等の高さ(m)	力の大きさのうち最大のもの(kN/m ²)	土石等の高さ(m)
NO.1 ~ NO.2	135.61	1.00	100.00	1.00	—	—	12.94	2.42	~								
NO.2 ~ NO.3	135.61	1.00	100.00	1.00	—	—	12.98	2.42	~								
NO.3 ~ NO.4	135.45	1.00	100.00	1.00	—	—	14.39	2.69	~								
NO.4 ~ NO.5	—	—	—	—	—	—	—	—	~								
NO.5 ~ NO.6	—	—	—	—	—	—	—	—	~								
NO.6 ~ NO.7	—	—	—	—	—	—	—	—	~								
NO.7 ~ NO.8	—	—	—	—	—	—	—	—	~								
NO.8 ~ NO.9	—	—	—	—	—	—	—	—	~								
NO.9 ~ NO.10	—	—	—	—	—	—	—	—	~								
NO.10 ~ NO.11	—	—	100.00	1.00	—	—	12.09	2.26	~								
NO.11 ~ NO.12	—	—	100.00	1.00	—	—	12.09	2.26	~								
NO.12 ~ NO.13	—	—	91.22	1.00	—	—	10.42	1.95	~								
NO.13 ~ NO.14	—	—	—	—	—	—	—	—	~								
NO.14 ~ NO.15	—	—	100.00	1.00	—	—	11.19	2.09	~								
NO.15 ~ NO.16	110.69	1.00	100.00	1.00	—	—	11.19	2.09	~								
NO.16 ~ NO.17	110.69	1.00	100.00	1.00	—	—	10.74	2.01	~								
NO.17 ~ NO.18	134.73	1.00	100.00	1.00	—	—	13.57	2.54	~								
NO.18 ~ NO.19	144.28	1.00	100.00	1.00	—	—	14.65	2.74	~								
NO.19 ~ NO.20	144.28	1.00	100.00	1.00	—	—	14.65	2.74	~								
NO.20 ~ NO.21	142.93	1.00	100.00	1.00	—	—	14.33	2.68	~								
NO.21 ~ NO.22	—	—	100.00	1.00	—	—	13.14	2.46	~								
NO.22 ~ NO.23	—	—	100.00	1.00	—	—	14.57	2.72	~								
NO.23 ~ NO.24	—	—	—	—	—	—	—	—	~								
NO.24 ~ NO.25	—	—	—	—	—	—	—	—	~								
NO.25 ~ NO.26	—	—	—	—	—	—	—	—	~								
~									~								

様式-3(急) 建築物の構造の規制に必要な衝撃に関する事項	自然現象の種類	急傾斜地の崩壊	箇所番号	I-0537
	告示番号	千第552号・千第554号	箇所名	貝塚1
	告示年月日	平成20年6月17日	所在地	香取市貝塚