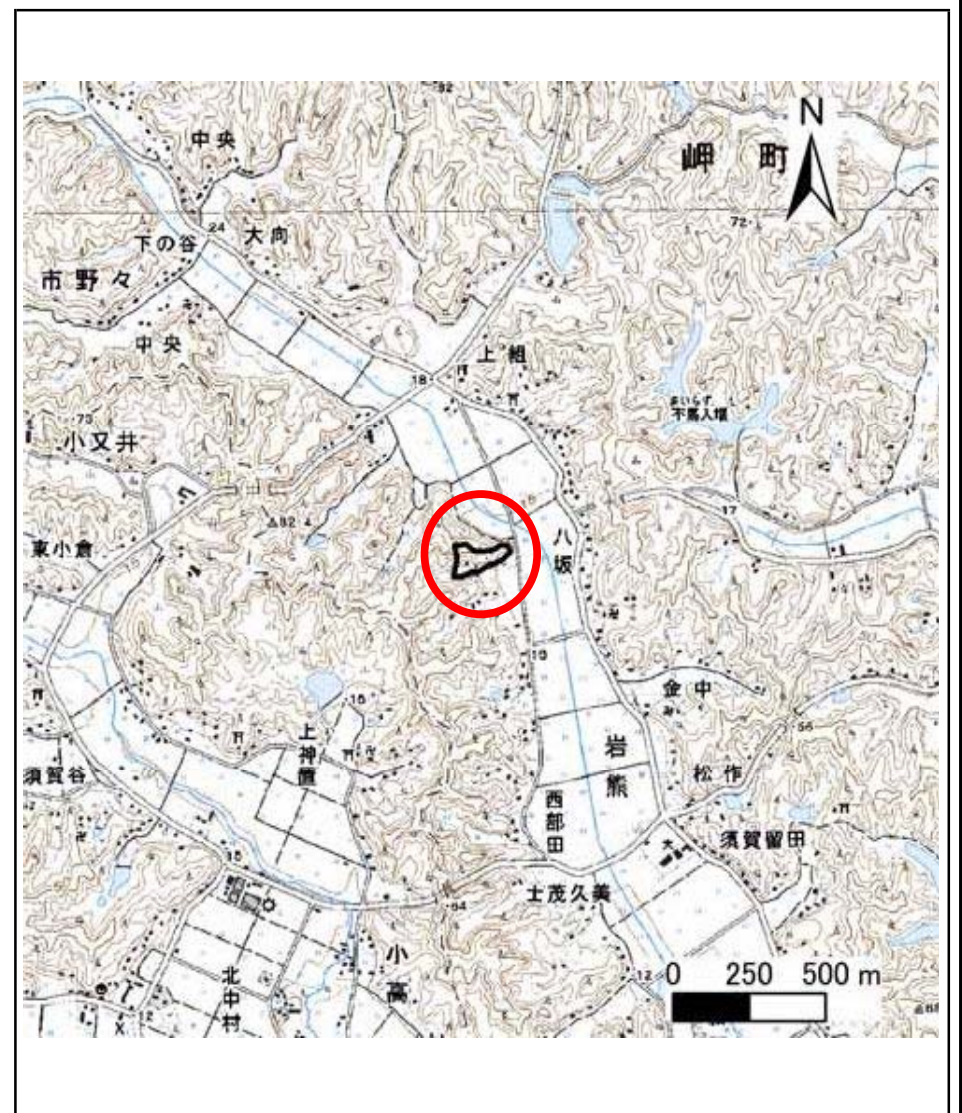


土砂災害警戒区域等の指定の公示に係る図書(その1)



(1/200,000)



(1/25,000)

様式-1(急)
土砂災害警戒区域・土砂災害特別警戒区域
位置図

自然現象の種類

急傾斜地の崩壊

箇所番号

I-1609

箇所名

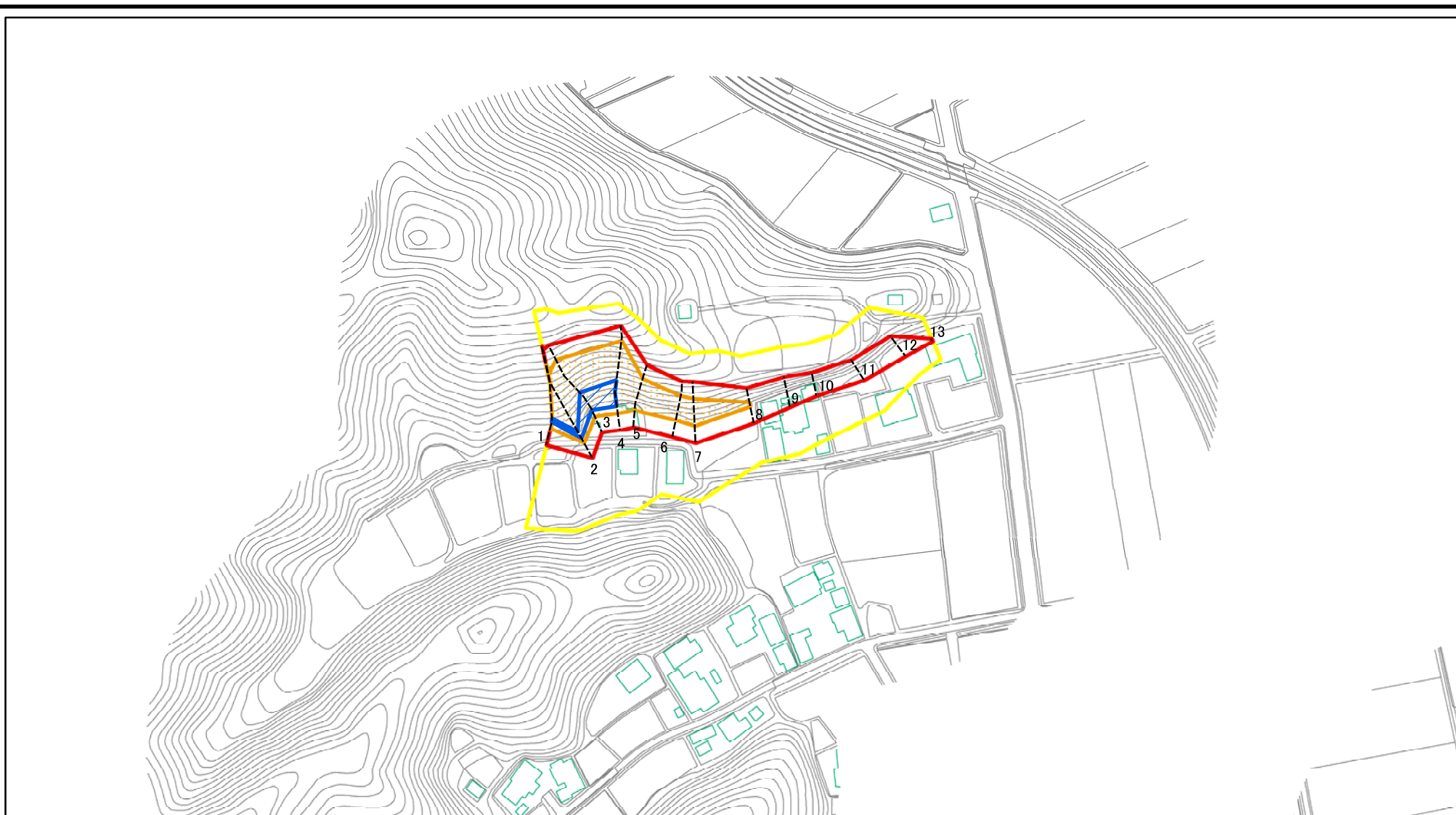
岩熊9

所在地

いすみ市岬町岩熊字御館谷

この地図は、国土地理院長の承認を得て、同院発行の数値地図200,000(地図画像)及び数値地図25,000(地図画像)を複製したものである。(承認番号 平00総複、第000号)

土砂災害警戒区域等の指定の公示に係る図書(その2)



図中の数字は横断測線番号を示す

様式-2(急)

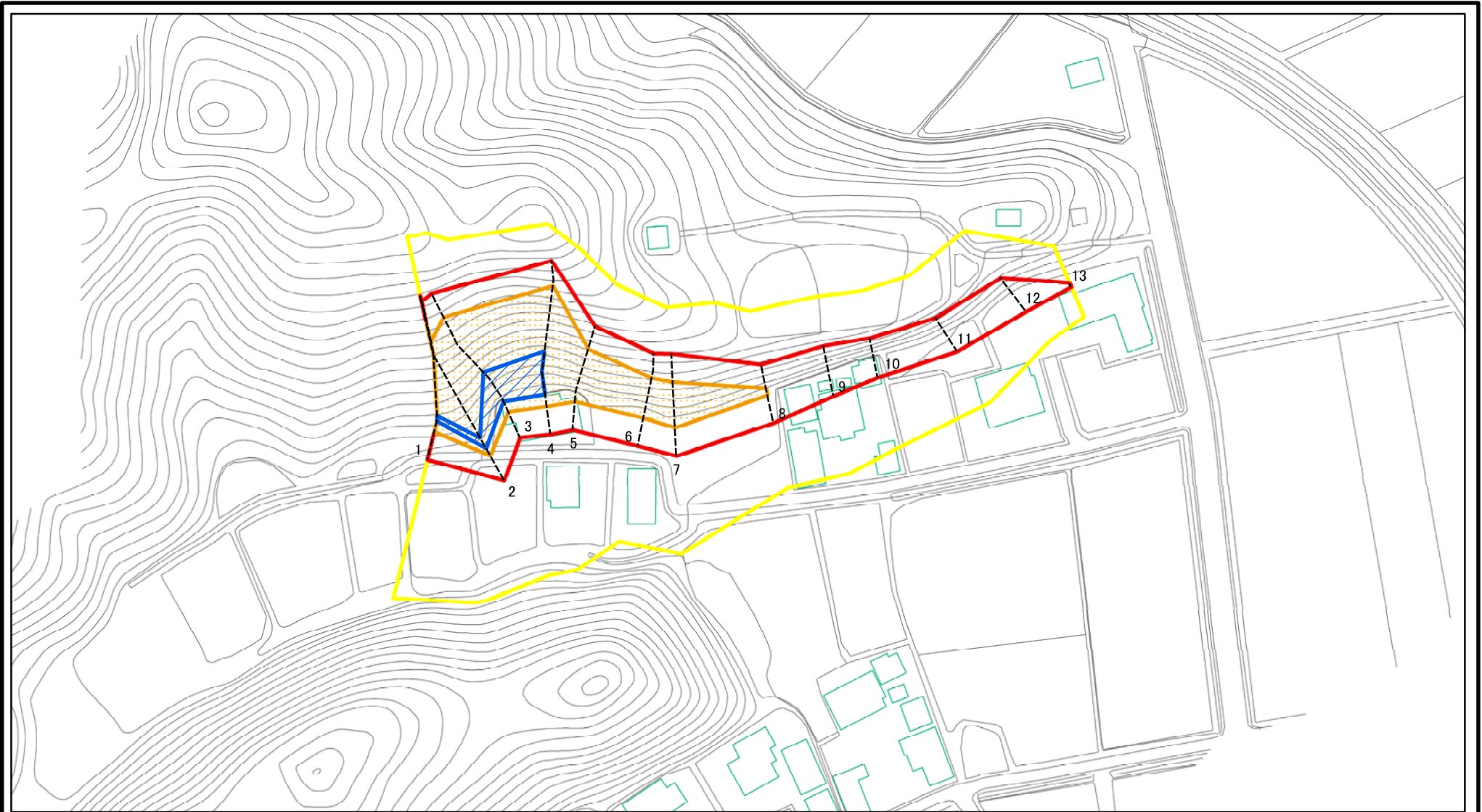
土砂災害警戒区域 ~~土砂災害特別警戒区域~~
区域図(その1)

土砂災害防止法施行令第二条の基準に該当する区域	
土砂災害防止法施行令第三条の基準に該当する区域	
それ以外の区域	

	縮尺
	1:2,500

自然現象の種類	急傾斜地の崩壊	箇所番号	I-1609
告示番号	千葉県告示第401号	箇所名	岩熊 9
告示年月日	平成22年5月14日	所在地	いすみ市岬町岩熊字御館谷

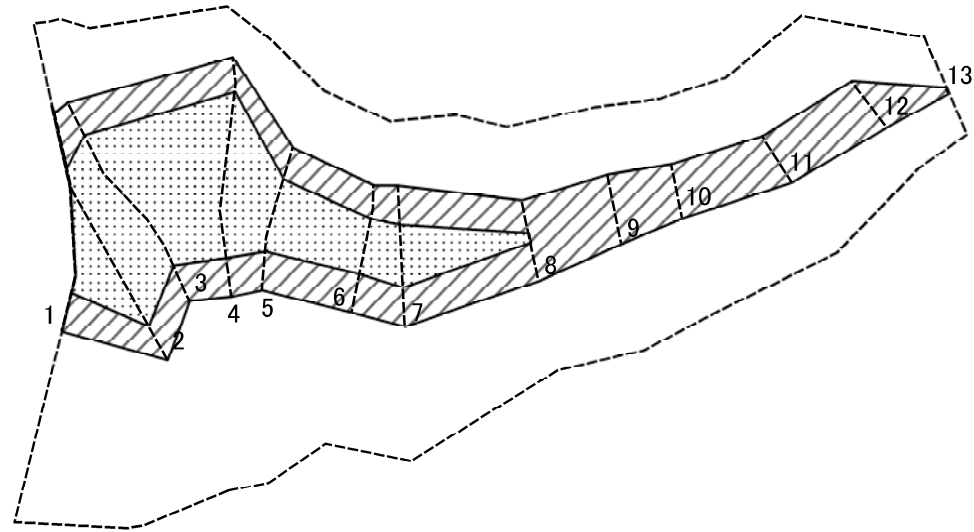
土砂災害警戒区域等の指定の公示に係る図書(その2-1)



図中の数字は横断測線番号を示す

様式-2-1(急) 土砂災害警戒区域・土砂災害特別警戒区域 区域図(その2)	土砂災害防止法施行令第二条の基準に該当する区域		N 縮尺 1:1,500	自然現象の種類	急傾斜地の崩壊	箇所番号	I-1609
	土砂災害防止法施行令第三条の基準に該当する区域			告示番号	千葉県告示第403号	箇所名	岩熊 9
	それ以外の区域			告示年月日	平成22年5月14日	所在地	いすみ市岬町岩熊字御館谷

土砂災害警戒区域等の指定の公示に係る図書(その2-2)



0 25 50 100 m

図中の数字は横断測線番号を示す

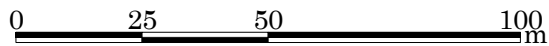
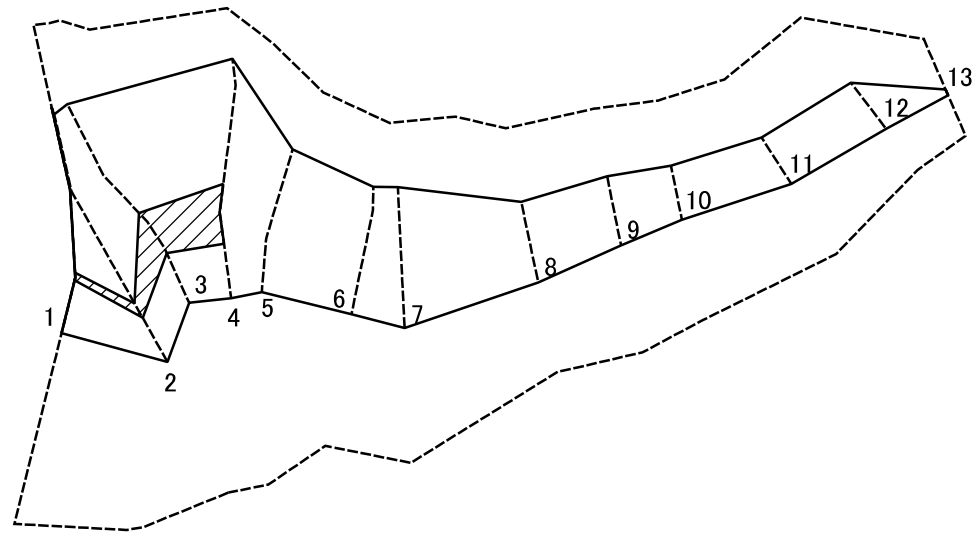
様式-2-2(急)
土砂災害特別警戒区域の区域区分図
(急傾斜地の崩壊に伴う土石等の移動により
建築物の地上部に作用すると想定される力)

土砂災害防止法施行令第二条の基準に該当する区域	
土砂災害防止法施行令第三条の基準に該当する区域	
それ以外の区域	

N	
縮尺	
1:1,500	

自然現象の種類	急傾斜地の崩壊	箇所番号	I-1609
告示番号	千葉県告示第403号	箇所名	岩熊 9
告示年月日	平成22年5月14日	所在地	いすみ市岬町岩熊字御館谷

土砂災害警戒区域等の指定の公示に係る図書(その2-3)



図中の数字は横断測線番号を示す

様式-2-3(急)
土砂災害特別警戒区域の区域区分図
(急傾斜地の崩壊に伴う土石等の堆積により
建築物の地上部に作用すると想定される力)

土砂災害防止法施行令第二条の基準に該当する区域	
土砂災害防止法施行令第三条の基準に該当する区域	
それ以外の区域	

N
縮尺
1:1,500

自然現象の種類	急傾斜地の崩壊	箇所番号	I-1609
告示番号	千葉県告示第403号	箇所名	岩熊 9
告示年月日	平成22年5月14日	所在地	いすみ市岬町岩熊字御館谷

土砂災害警戒区域等の指定の公示に係る図書(その3)

横断測線の区間	土石等の移動により建築物の地上部に作用すると想定される力				土石等の堆積により建築物の地上部に作用すると想定される力				横断測線の区間	土石等の移動により建築物の地上部に作用すると想定される力				土石等の堆積により建築物の地上部に作用すると想定される力			
	土石等の(移動)高さが1m以下の場合、土石等の移動による力が100kN/m ² を超える区域		それ以外の区域		土石等の堆積の高さが3mを超える区域		それ以外の区域			土石等の(移動)高さが1m以下の場合、土石等の移動による力が100kN/m ² を超える区域		それ以外の区域		土石等の堆積の高さが3mを超える区域		それ以外の区域	
	力の大きさのうち最大のもの(kN/m ²)	土石等の高さ(m)	力の大きさのうち最大のもの(kN/m ²)	土石等の高さ(m)	力の大きさのうち最大のもの(kN/m ²)	土石等の高さ(m)	力の大きさのうち最大のもの(kN/m ²)	土石等の高さ(m)		力の大きさのうち最大のもの(kN/m ²)	土石等の高さ(m)	力の大きさのうち最大のもの(kN/m ²)	土石等の高さ(m)	力の大きさのうち最大のもの(kN/m ²)	土石等の高さ(m)	力の大きさのうち最大のもの(kN/m ²)	土石等の高さ(m)
1 ~ 2	151.45	1.00	100.00	1.00	17.65	3.12	16.95	3.00	~								
2 ~ 3	153.34	1.00	100.00	1.00	17.79	3.15	16.95	3.00	~								
3 ~ 4	156.42	1.00	100.00	1.00	18.10	3.20	16.95	3.00	~								
4 ~ 5	156.42	1.00	100.00	1.00	-	-	16.95	3.00	~								
5 ~ 6	140.80	1.00	100.00	1.00	-	-	16.51	2.92	~								
6 ~ 7	131.91	1.00	100.00	1.00	-	-	13.70	2.43	~								
7 ~ 8	129.74	1.00	100.00	1.00	-	-	13.96	2.47	~								
8 ~ 9	-	-	100.00	1.00	-	-	15.80	2.80	~								
9 ~ 10	-	-	90.87	1.00	-	-	16.77	2.97	~								
10 ~ 11	-	-	78.70	1.00	-	-	16.77	2.97	~								
11 ~ 12	-	-	87.95	1.00	-	-	15.79	2.80	~								
12 ~ 13	-	-	87.95	1.00	-	-	16.95	3.00	~								
~									~								
~									~								
~									~								
~									~								
~									~								
~									~								
~									~								
~									~								
~									~								
~									~								
~									~								
~									~								
~									~								
~									~								
~									~								
~									~								
~									~								
様式-3(急) 建築物の構造の規制に必要な衝撃に関する事項	自然現象の種類			急傾斜地の崩壊			箇所番号			I-1609							
	告示番号			千葉県告示第403号			箇所名			岩熊9							
	告示年月日			平成22年5月14日			所在地			いすみ市岬町岩熊字御館谷							