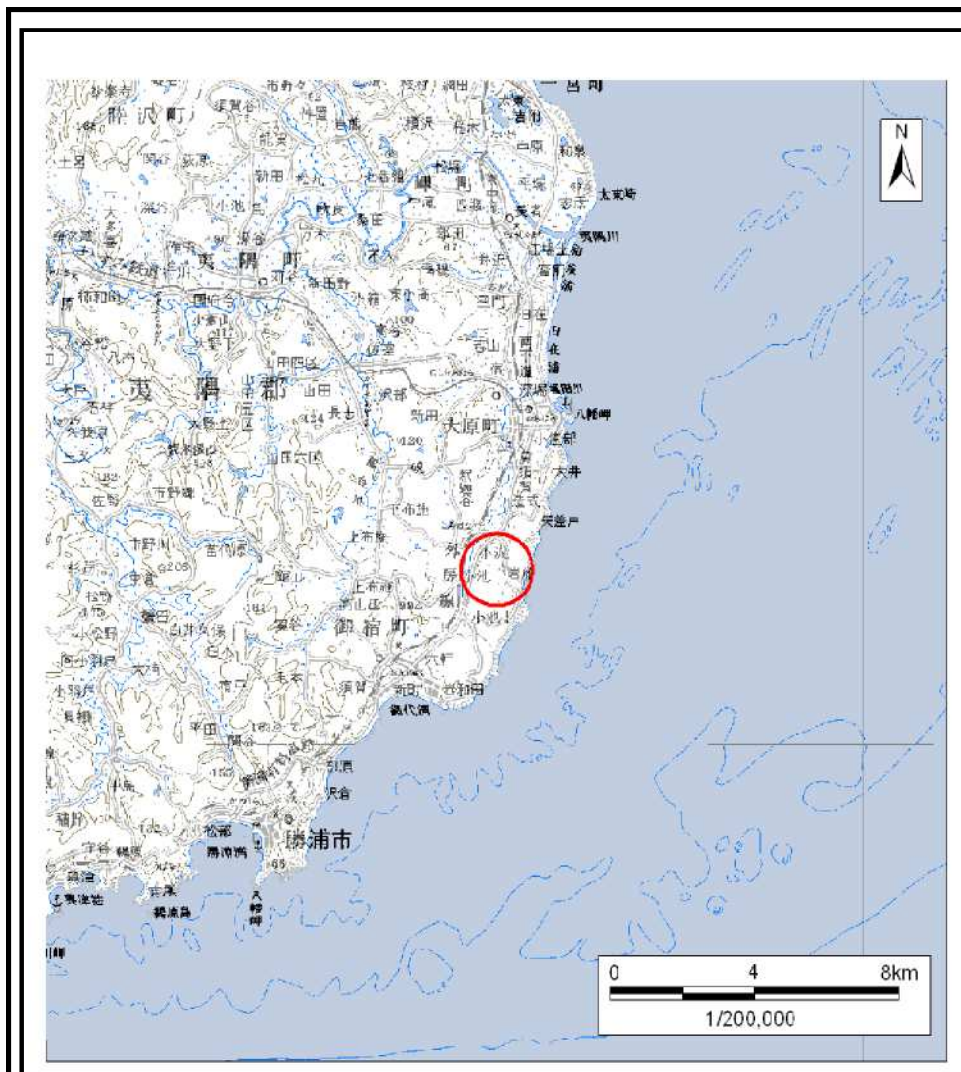
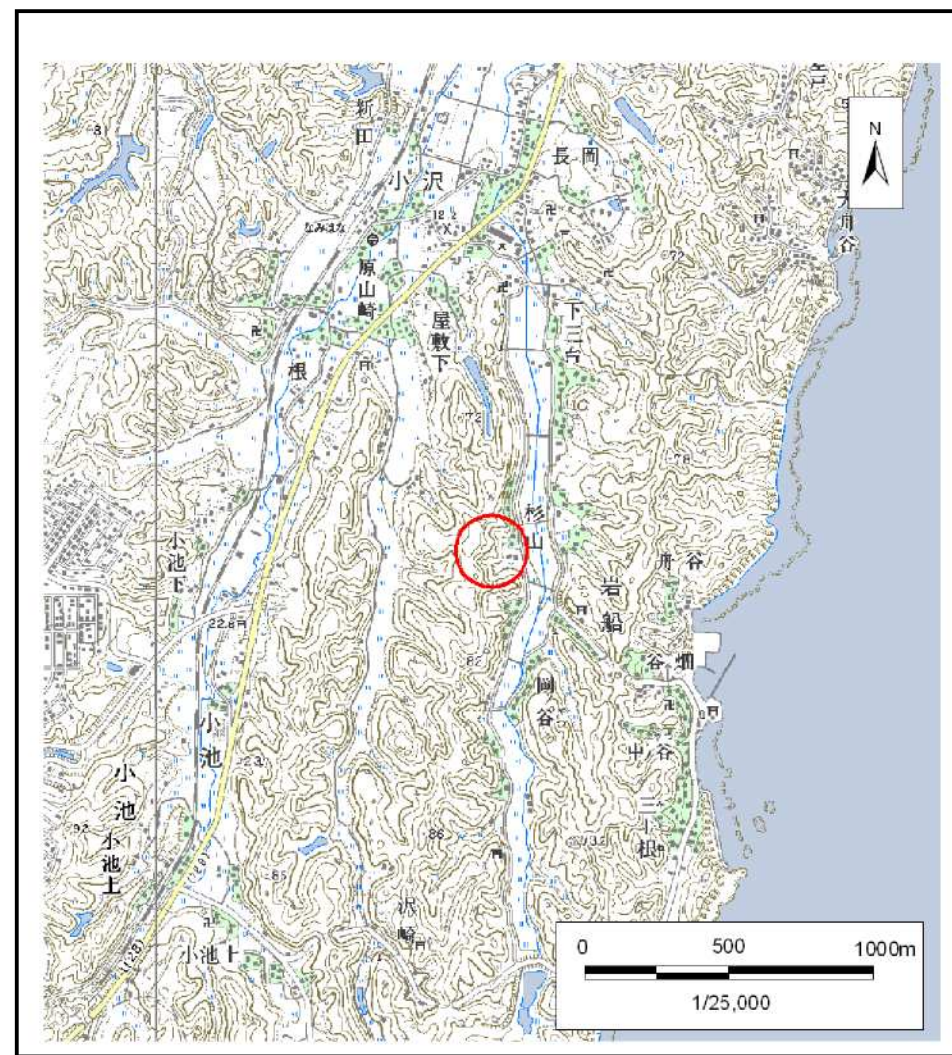


# 土砂災害警戒区域等の指定の告示に係る図書(その1)



(1/200,000)



(1/25,000)

様式-1(急)

土砂災害警戒区域・土砂災害特別警戒区域  
位置図

自然現象の種類

急傾斜地の崩壊

箇所番号

Ⅱ-4270

箇所名

岩船11

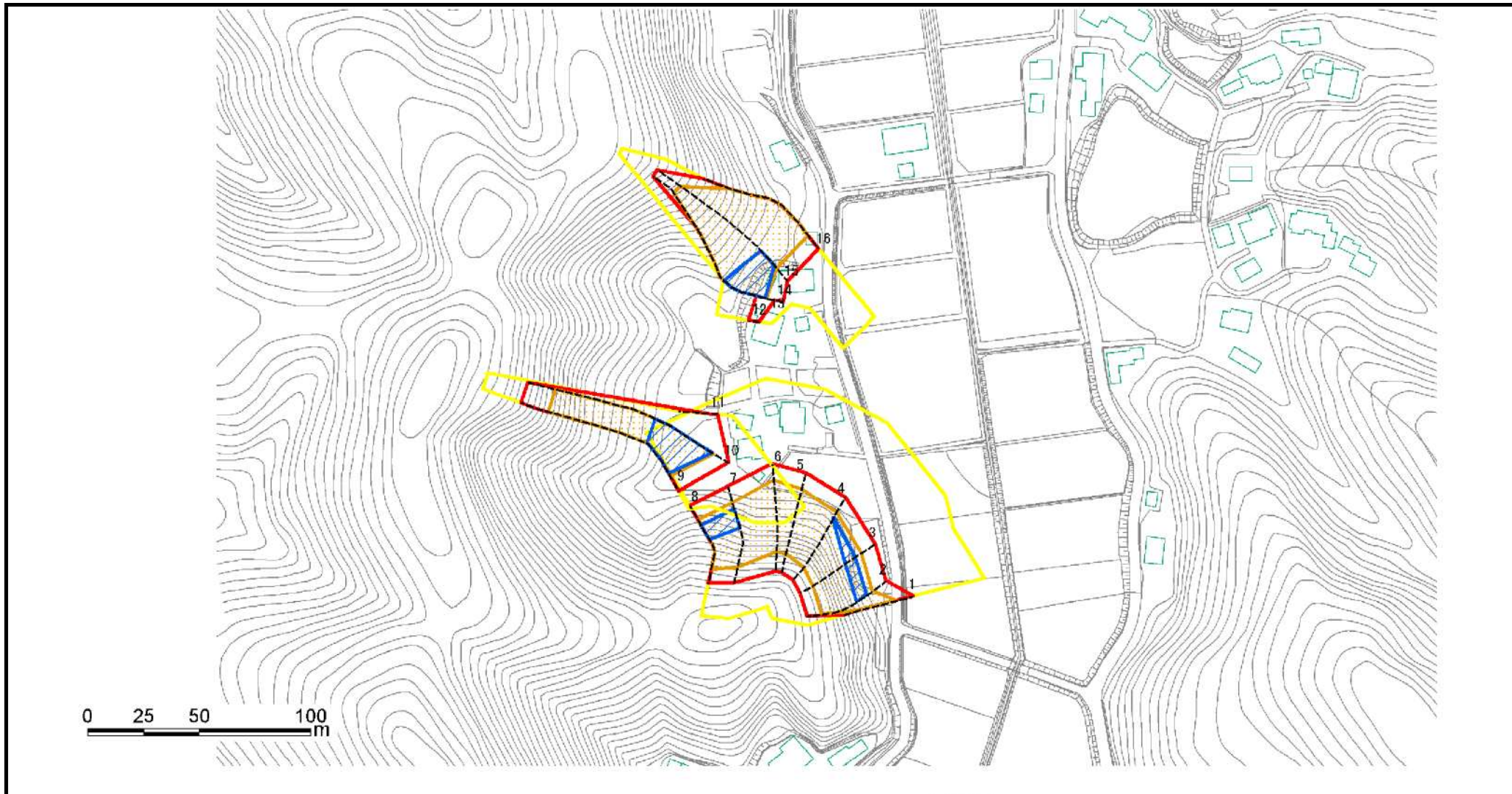
所在地

いすみ市岩船字神田

この地図は、国土地理院長の承認を得て、同院発行の数値地図20000(地図画像)及び数値地図25000(地図画像)を複製したものである。(承認番号 平19総複、第399号)



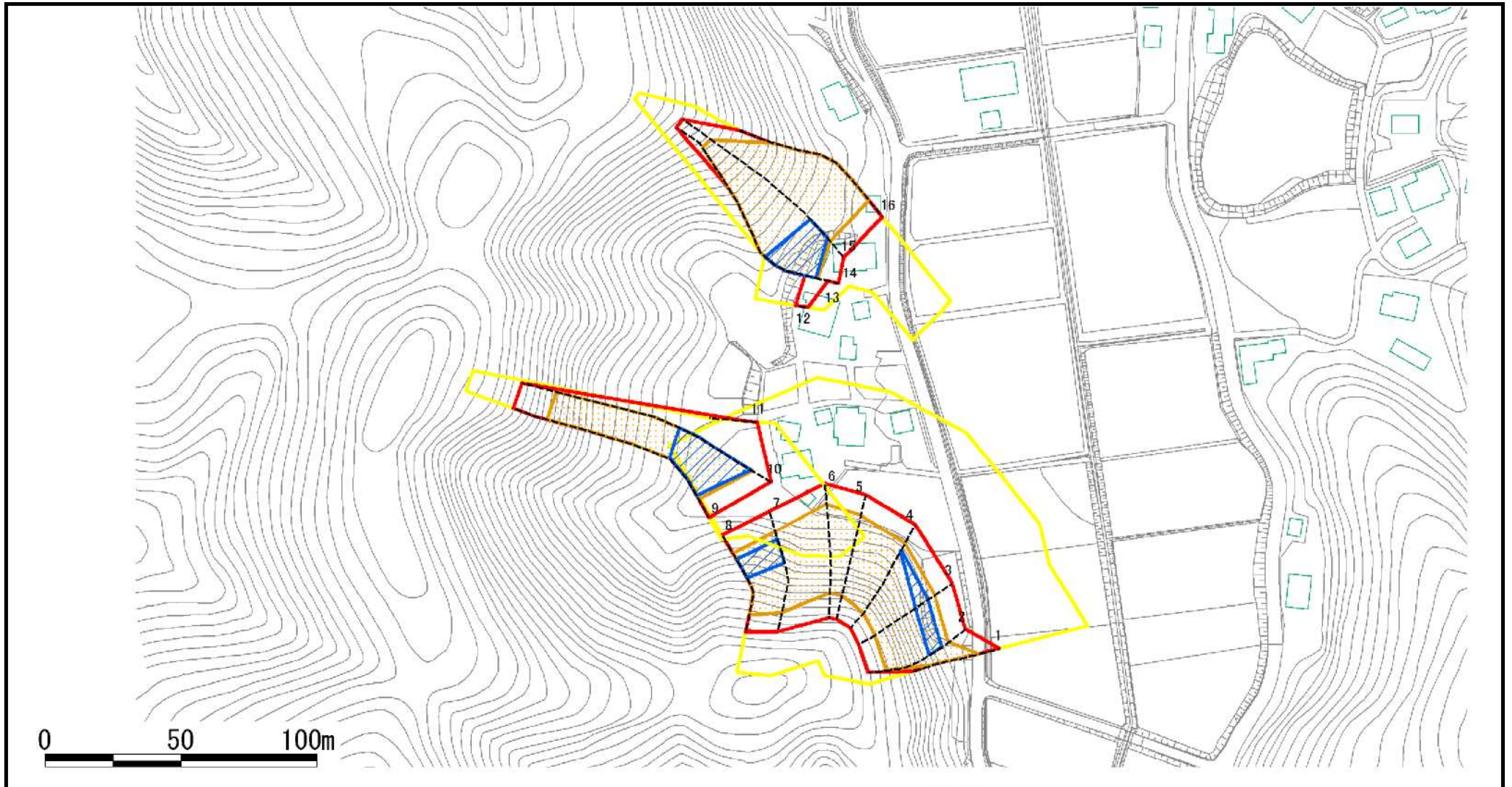
## 土砂災害警戒区域等の指定の告示に係る図書(その2)



様式-2(急)  土砂災害警戒区域・土砂災害特別警戒区域  区域図(その1)	土砂災害防止法施行令第二条の基準に該当する区域  土砂災害防止法施行令第三条の基準に該当する区域	   	N  縮尺 1:2,500	自然現象の種類  告示番号  告示年月日	急傾斜地の崩壊  千葉県告示第401号  平成22年5月14日	箇所番号  箇所名  所在地	II-4270  岩船11  いすみ市岩船字神田
	土砂等の(移動)高さが1m以下の場合、土砂等の移動による力が100kN/mを超える区域  土砂等の堆積の高さが3mを超える区域  それ以外の区域						

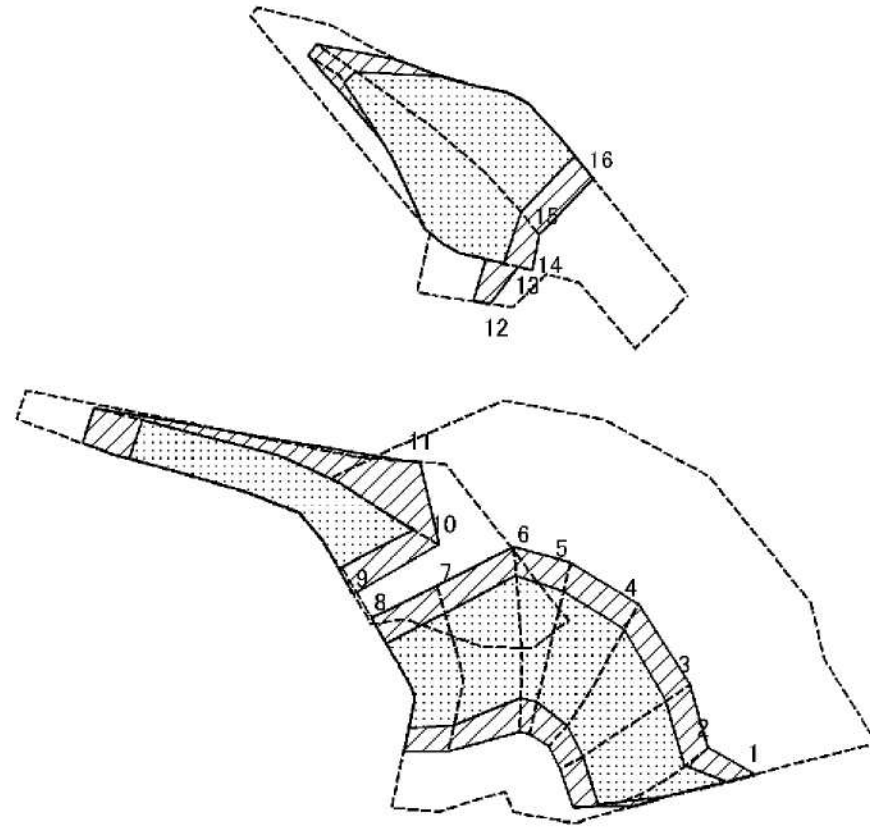


# 土砂災害警戒区域等の指定の告示に係る図書(その2-1)



様式-2-1(急) 土砂災害警戒区域・土砂災害特別警戒区域 区域図(その2)	土砂災害防止法施行令第二条の基準に該当する区域			N 縮尺 1:2,000	自然現象の種類	急傾斜地の崩壊	箇所番号	II-4270
	土砂災害防止法施行令第三条の基準に該当する区域	土石等の(移動)高さが1m以下の場合、土石等の移動による力が100kN/mを超える区域			告示番号	千葉県告示第403号	箇所名	岩船11
		土石等の堆積の高さが3mを超える区域		告示年月日	平成22年5月14日	所在地	いすみ市岩船字神田	
		それ以外の区域						

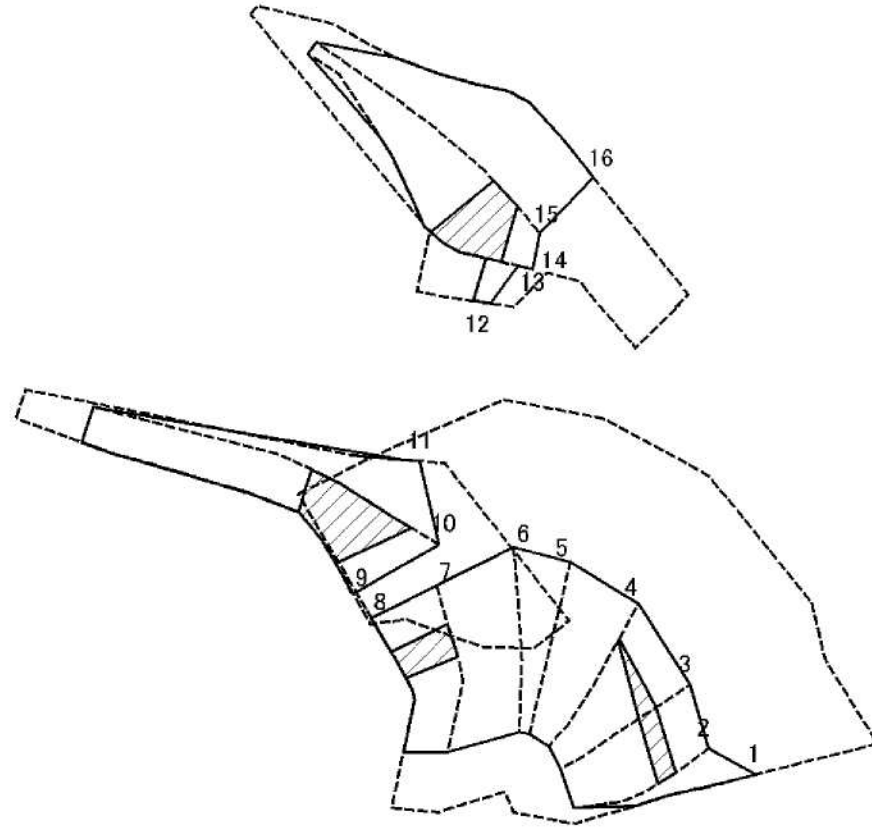
# 土砂災害警戒区域等の指定の告示に係る図書(その2-2)



図中の数字は区域の区分番号を表す

様式-2-2(急) 土砂災害特別警戒区域の区域区分図 (急傾斜地の崩壊に伴う土石などの移動により建築物の地上部に作用すると想定される力)	土砂災害防止法施行令第二条の基準に該当する区域		縮尺 1:2,000	自然現象の種類	急傾斜地の崩壊	箇所番号	II-4270
	土砂災害防止法施行令第三条の基準に該当する区域	土石等の(移動)高さが1m以下の場合、土石等の移動による力が100kN/mを超える区域		告示番号	千葉県告示第403号	箇所名	岩船11
	それ以外の区域			告示年月日	平成22年5月14日	所在地	いすみ市岩船字神田

# 土砂災害警戒区域等の指定の告示に係る図書(その2-3)



図中の数字は区域の区分番号を表す

様式-2-3(急)  
土砂災害特別警戒区域の区域区分図  
(急傾斜地の崩壊に伴う土石などの堆積により建築物の地上部に作用すると想定される力)

土砂災害防止法施行令第二条の基準に該当する区域		
土砂災害防止法施行令第三条の基準に該当する区域	土石等の堆積の高さが3mを超える区域	
	それ以外の区域	

N	
縮尺	1:2,000

自然現象の種類	急傾斜地の崩壊	箇所番号	Ⅱ-4270
告示番号	千葉県告示第403号	箇所名	岩船11
告示年月日	平成22年5月14日	所在地	いすみ市岩船字神田

