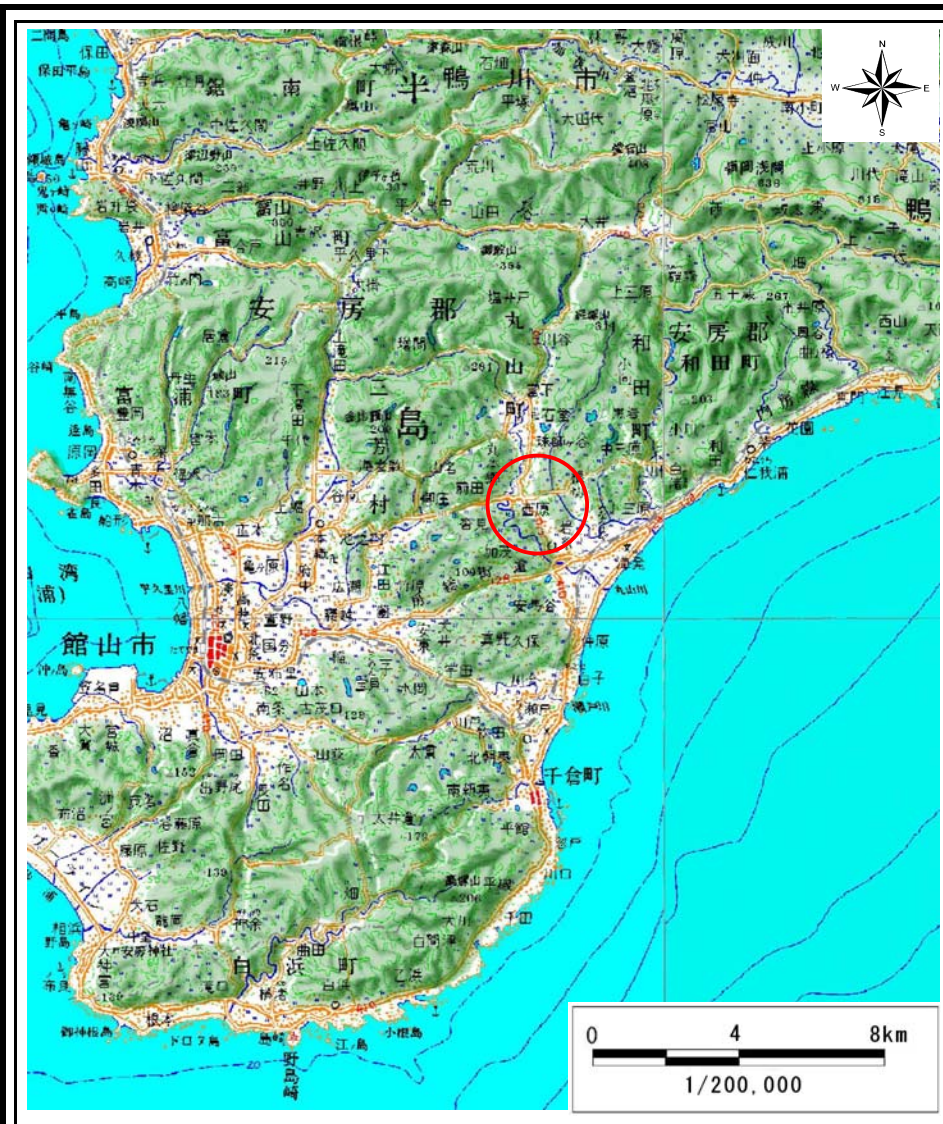
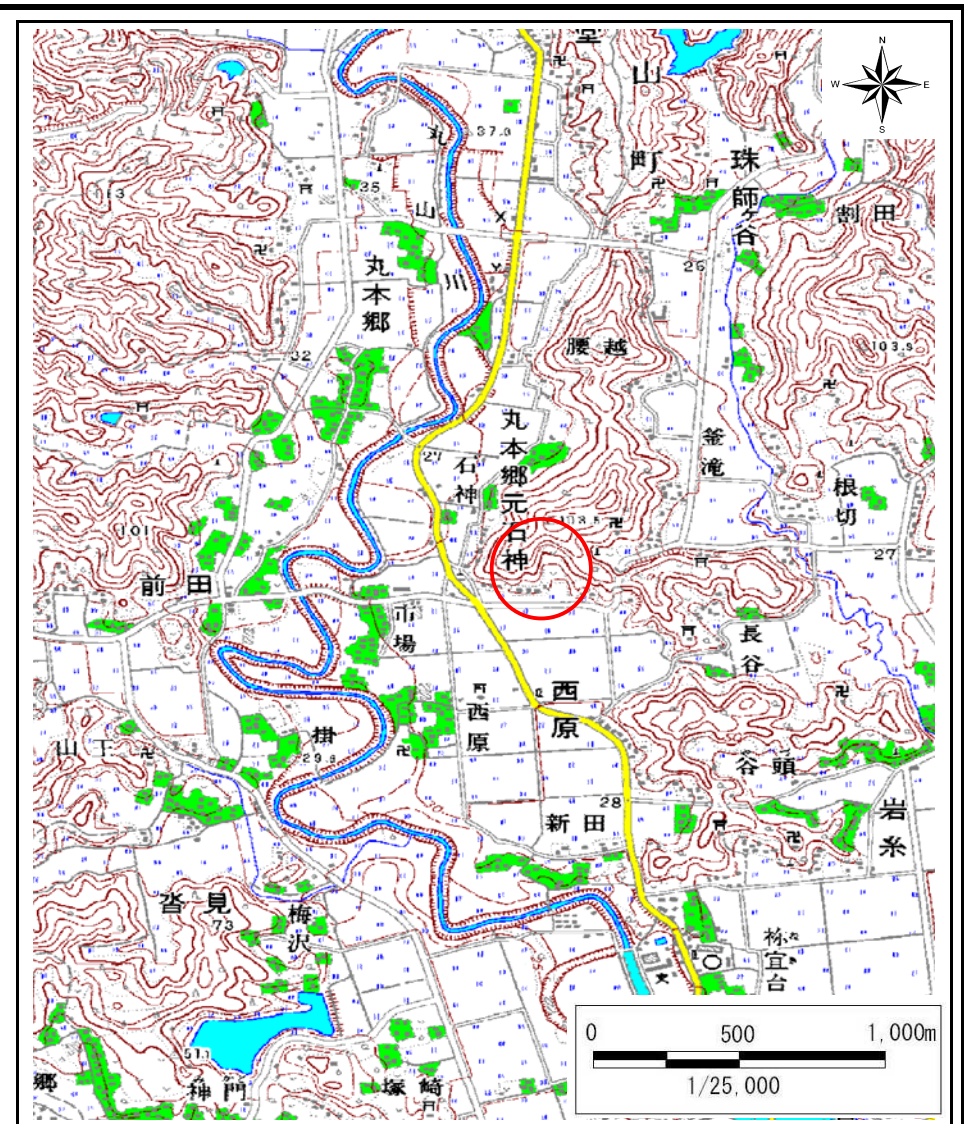


土砂災害警戒区域等の指定の告示に係る図書(その1)



(1/200,000)



(1/25,000)

様式-1(急)
土砂災害警戒区域・土砂災害特別警戒区域
位置図

自然現象の種類

急傾斜地の崩壊

箇所番号

I-1149

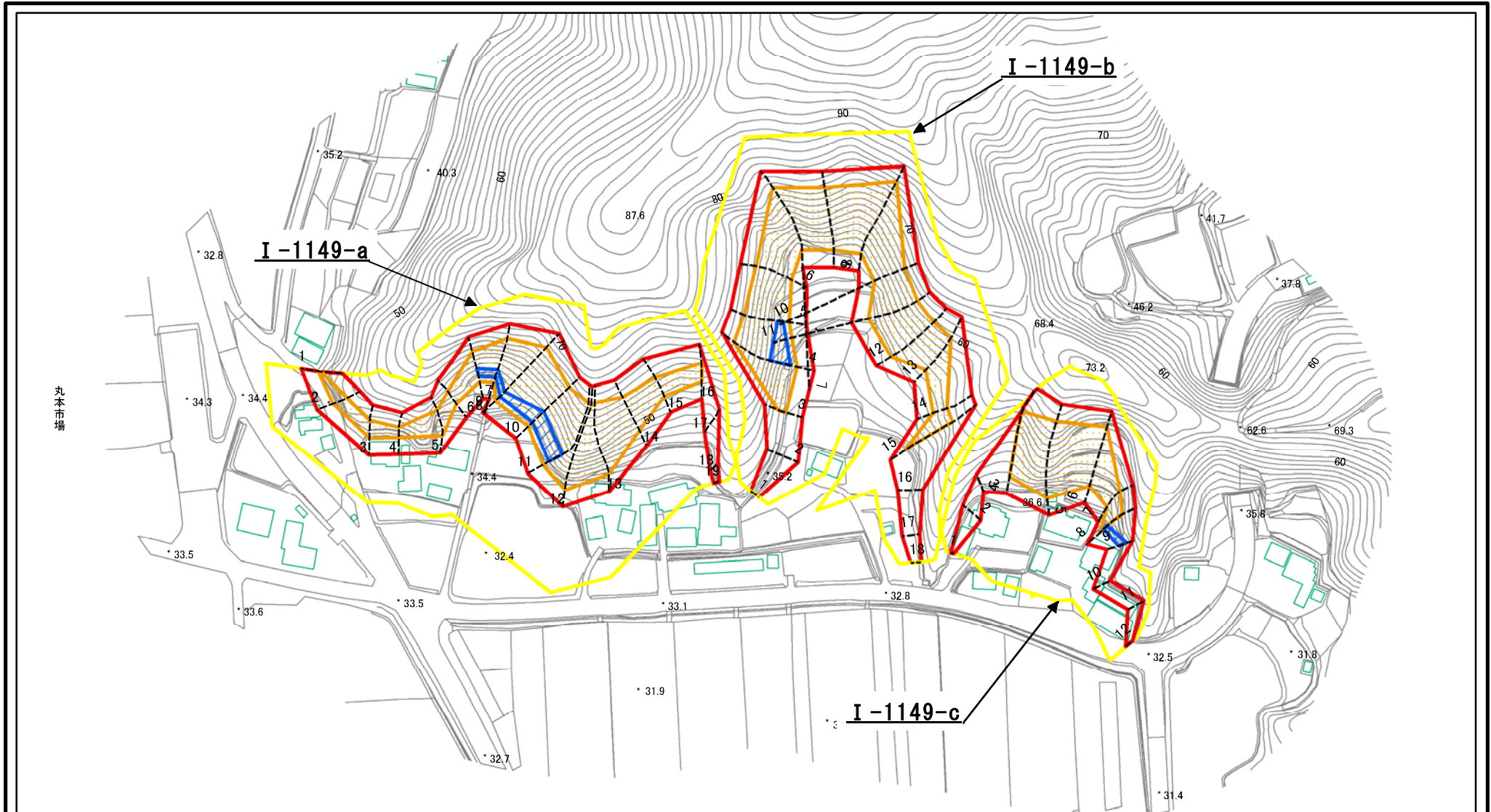
箇所名

市場

所在地

千葉県南房総市丸本郷市場

土砂災害警戒区域等の指定の告示に係る図書(その2)



図中の数字は横断測線番号を示す

様式-2(急)

土砂災害警戒区域・土砂災害特別警戒区域
区域図(その1)

土砂災害防止法施行令第二条の基準に該当する区域

土砂災害防止法
施行令第三条の
基準に該当する
区域



縮尺
1:2,500

自然現象
の種類

告示番号

告示年月日

急傾斜地の崩壊

告示第101号
告示第103号

平成22年3月9日

箇所番号

箇所名

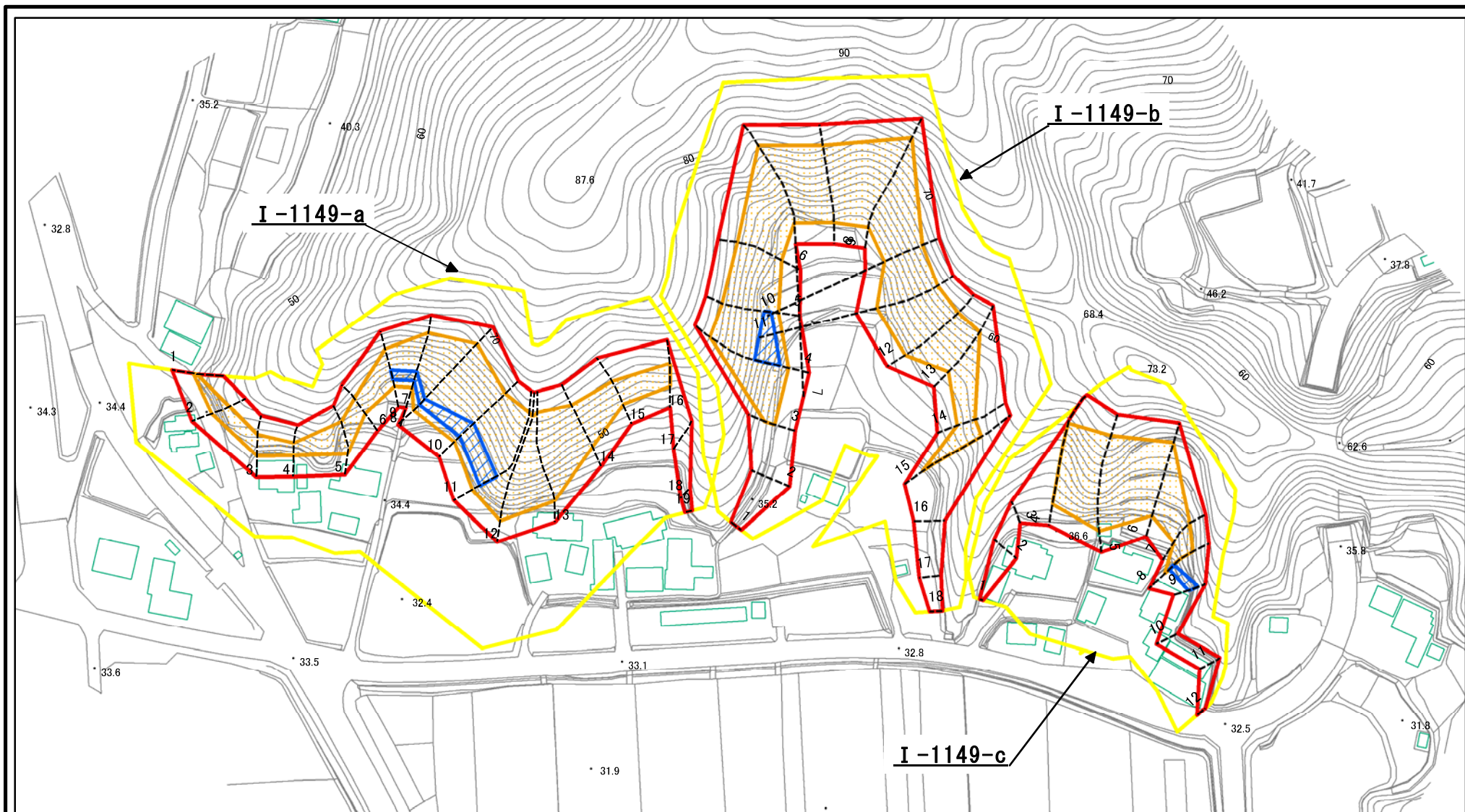
所在地

I-1149

市場

千葉県南房総市丸本郷市場

土砂災害警戒区域等の指定の告示に係る図書(その2-1)



図中の数字は横断測線番号を示す

様式-2-1(急)

土砂災害警戒区域・土砂災害特別警戒区域
区域図(その2)

土砂災害防止法施行令第二条の基準に該当する区域	
土砂災害防止法施行令第三条の基準に該当する区域	
土砂等の堆積の高さが3mを超える区域	
それ以外の区域	

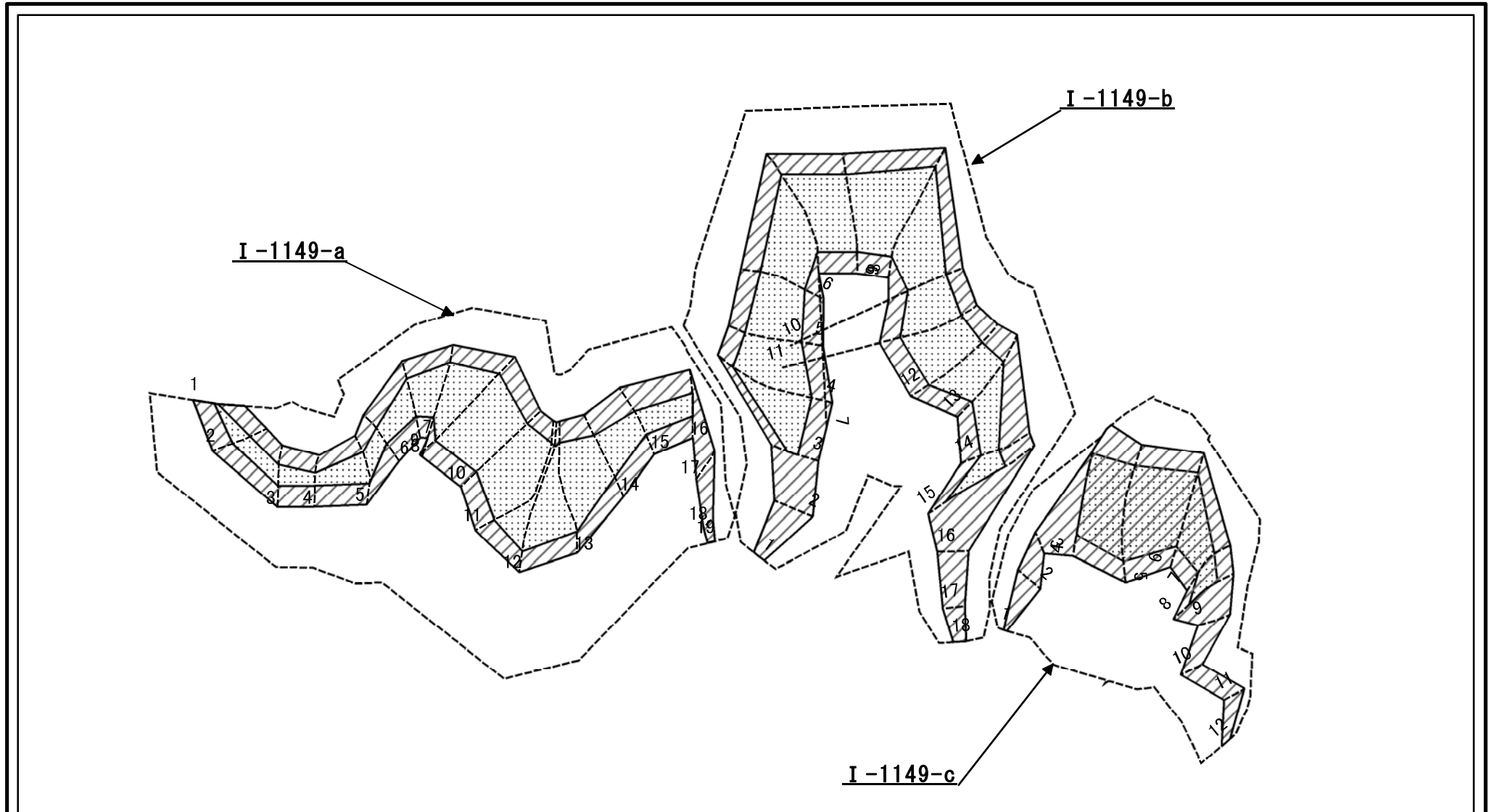
縮尺
1:2,000

自然現象の種類
告示番号
告示年月日

急傾斜地の崩壊
告示第101号
告示第103号
平成22年3月9日

箇所番号	I-1149
箇所名	市場
所在地	千葉県南房総市丸本郷市場

土砂災害警戒区域等の指定の告示に係る図書(その2-2)

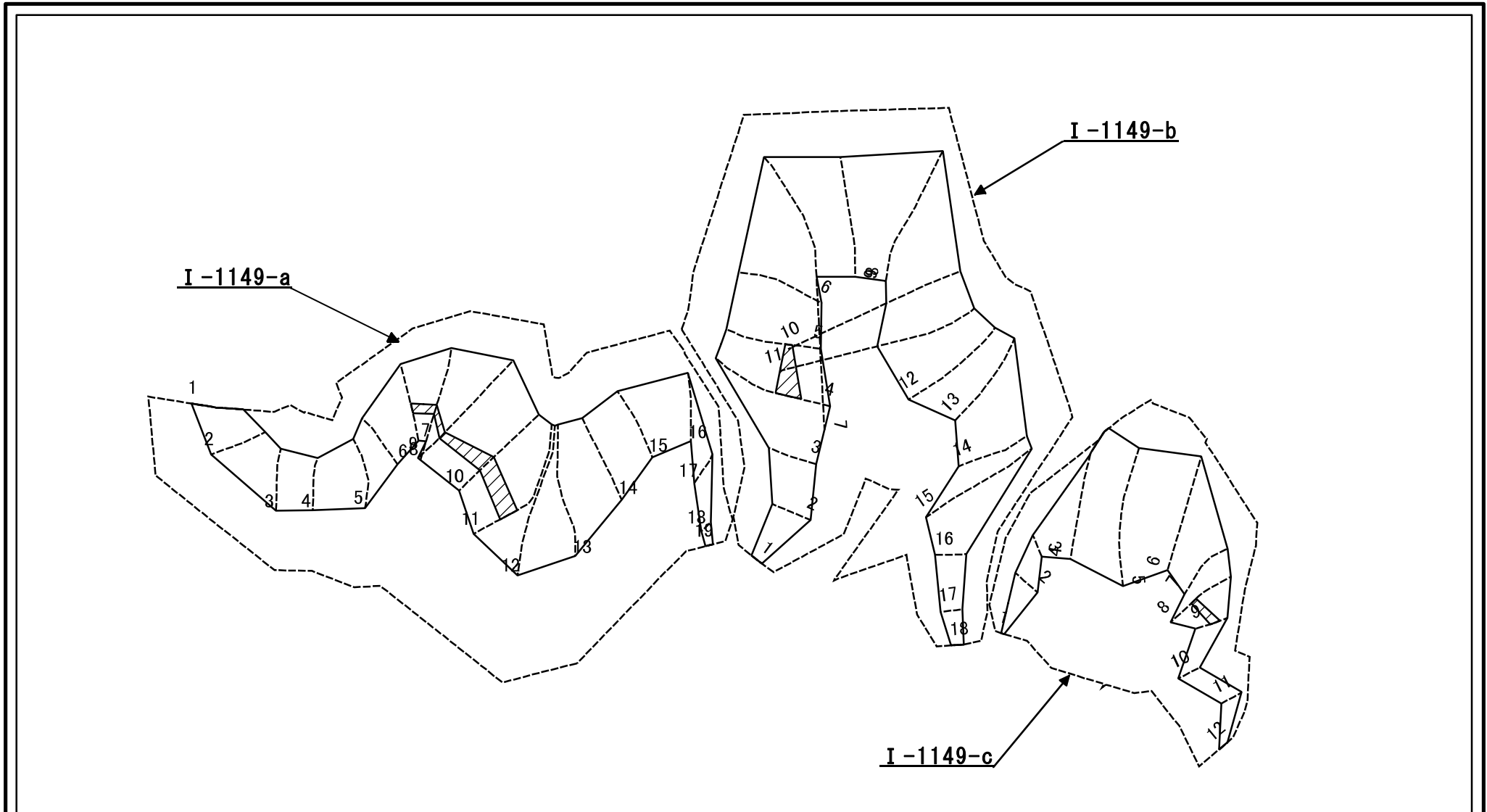


0 25 50 100
m

図中の数字は横断測線番号を示す

様式-2-2(急) 土砂災害特別警戒区域の区域区分図 (急傾斜地の崩壊に伴う土石等の移動により 建築物の地上部に作用すると想定される力)	土砂災害防止法施行令第二条の基準に該当する区域		N 縮尺 1:2,000	自然現象の種類	急傾斜地の崩壊	箇所番号	I-1149
	土砂災害防止法施行令第三条の基準に該当する区域			告示番号	告示第101号 告示第103号	箇所名	市場
	それ以外の区域			告示年月日	平成22年3月9日	所在地	千葉県南房総市丸本郷市場

土砂災害警戒区域等の指定の告示に係る図書(その2-3)



図中の数字は横断測線番号を示す

様式-2-3(急)
土砂災害特別警戒区域の区域区分図
(急傾斜地の崩壊に伴う土石等の堆積により
建築物の地上部に作用すると想定される力)

土砂災害防止法施行令第二条の基準に該当する区域	
土砂災害防止法施行令第三条の基準に該当する区域	
それ以外の区域	

縮尺
1:2,000

自然現象の種類	急傾斜地の崩壊	箇所番号	I-1149
告示番号	告示第101号 告示第103号	箇所名	市場
告示年月日	平成22年3月9日	所在地	千葉県南房総市丸本郷市場

土砂災害警戒区域等の指定の告示に係る図書(その3)

横断測線の区間	土石等の移動により建築物の地上部に作用すると想定される力				土石等の堆積により建築物の地上部に作用すると想定される力				横断測線の区間	土石等の移動により建築物の地上部に作用すると想定される力				土石等の堆積により建築物の地上部に作用すると想定される力			
	土石等の(移動)高さが1m以下の場合、土石等の移動による力が100kN/m ² を超える区域		それ以外の区域		土石等の堆積の高さが3mを超える区域		それ以外の区域			土石等の(移動)高さが1m以下の場合、土石等の移動による力が100kN/m ² を超える区域		それ以外の区域		土石等の堆積の高さが3mを超える区域		それ以外の区域	
	力の大きさのうち最大のもの (kN/m ²)	土石等の高さ (m)	力の大きさのうち最大のもの (kN/m ²)	土石等の高さ (m)	力の大きさのうち最大のもの (kN/m ²)	土石等の高さ (m)	力の大きさのうち最大のもの (kN/m ²)	土石等の高さ (m)		力の大きさのうち最大のもの (kN/m ²)	土石等の高さ (m)	力の大きさのうち最大のもの (kN/m ²)	土石等の高さ (m)	力の大きさのうち最大のもの (kN/m ²)	土石等の高さ (m)	力の大きさのうち最大のもの (kN/m ²)	土石等の高さ (m)
I-1149-a																	
1 ~ 2	122.16	1.00	100.00	1.00	-	-	13.90	2.46	7 ~ 8	148.54	1.00	100.00	1.00	-	-	16.67	2.95
2 ~ 3	122.87	1.00	100.00	1.00	-	-	13.90	2.46	8 ~ 9	152.64	1.00	100.00	1.00	-	-	16.95	3.00
3 ~ 4	122.87	1.00	100.00	1.00	-	-	14.96	2.65	9 ~ 10	152.64	1.00	100.00	1.00	-	-	16.95	3.00
4 ~ 5	134.84	1.00	100.00	1.00	-	-	14.96	2.65	10 ~ 11	151.04	1.00	100.00	1.00	-	-	16.95	3.00
5 ~ 6	134.84	1.00	100.00	1.00	-	-	14.08	2.49	11 ~ 12	151.04	1.00	100.00	1.00	-	-	16.95	3.00
6 ~ 7	140.01	1.00	100.00	1.00	-	-	16.95	3.00	12 ~ 13	140.18	1.00	100.00	1.00	-	-	16.13	2.86
7 ~ 8	150.39	1.00	100.00	1.00	18.48	3.27	16.95	3.00	13 ~ 14	126.95	1.00	100.00	1.00	-	-	13.91	2.46
8 ~ 9	150.39	1.00	100.00	1.00	18.48	3.27	16.95	3.00	14 ~ 15	125.78	1.00	100.00	1.00	-	-	15.09	2.67
9 ~ 10	154.63	1.00	100.00	1.00	18.93	3.35	16.95	3.00	15 ~ 16	-	-	100.00	1.00	-	-	15.09	2.67
10 ~ 11	154.63	1.00	100.00	1.00	18.93	3.35	16.95	3.00	16 ~ 17	-	-	88.09	1.00	-	-	10.80	1.91
11 ~ 12	150.63	1.00	100.00	1.00	-	-	16.95	3.00	17 ~ 18	-	-	72.78	1.00	-	-	10.80	1.91
12 ~ 13	150.27	1.00	100.00	1.00	-	-	16.95	3.00	I-1149-c								
13 ~ 14	150.27	1.00	100.00	1.00	-	-	16.95	3.00	1 ~ 2	-	-	82.23	1.00	-	-	15.53	2.75
14 ~ 15	133.83	1.00	100.00	1.00	-	-	14.63	2.59	2 ~ 3	-	-	82.23	1.00	-	-	11.58	2.05
15 ~ 16	120.14	1.00	100.00	1.00	-	-	12.60	2.23	3 ~ 4	-	-	100.00	1.00	-	-	15.15	2.68
16 ~ 17	-	-	100.00	1.00	-	-	12.60	2.23	4 ~ 5	149.68	1.00	100.00	1.00	-	-	16.95	3.00
17 ~ 18	-	-	85.40	1.00	-	-	12.34	2.18	5 ~ 6	149.68	1.00	100.00	1.00	-	-	16.95	3.00
18 ~ 19	-	-	50.46	1.00	-	-	13.29	2.35	6 ~ 7	149.65	1.00	100.00	1.00	-	-	16.84	2.98
I-1149-b									7 ~ 8	138.25	1.00	100.00	1.00	-	-	16.95	3.00
1 ~ 2	-	-	98.47	1.00	-	-	12.00	2.12	8 ~ 9	-	-	100.00	1.00	18.74	3.32	16.95	3.00
2 ~ 3	-	-	100.00	1.00	-	-	13.43	2.38	9 ~ 10	-	-	73.96	1.00	-	-	16.95	3.00
3 ~ 4	154.60	1.00	100.00	1.00	-	-	16.95	3.00	10 ~ 11	-	-	73.14	1.00	-	-	16.95	3.00
4 ~ 5	154.60	1.00	100.00	1.00	18.17	3.22	16.95	3.00	11 ~ 12	-	-	60.80	1.00	-	-	16.95	3.00
5 ~ 6	149.84	1.00	100.00	1.00	-	-	16.95	3.00	~								
6 ~ 7	141.35	1.00	100.00	1.00	-	-	16.66	2.95	~								
~									~								
~									~								

様式-3(急)・建築物の構造の規制に必要な衝撃に関する事項	自然現象の種類	急傾斜地の崩壊	箇所番号	I-1149
	告示番号	告示第101号 告示第103号	箇所名	市場
	告示年月日	平成22年3月9日	所在地	千葉県南房総市丸本郷市場