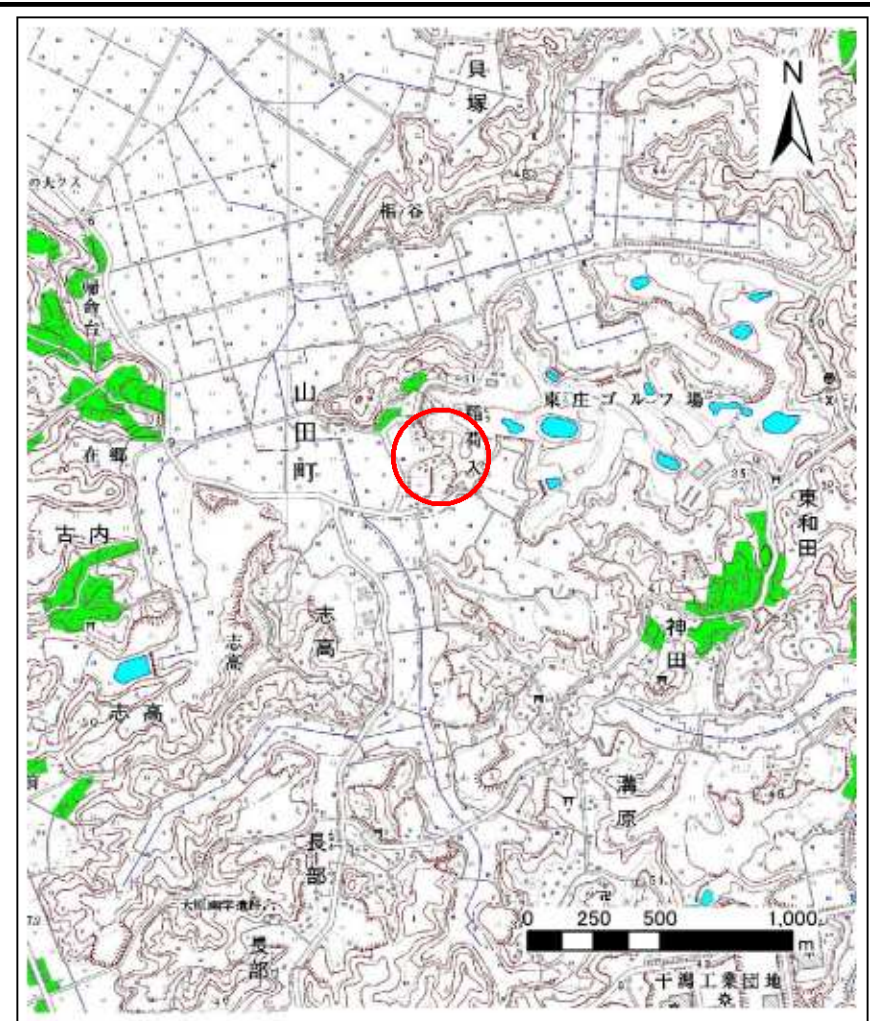


土砂災害警戒区域等の指定の公示に係る図書(その1)



(1/200,000)

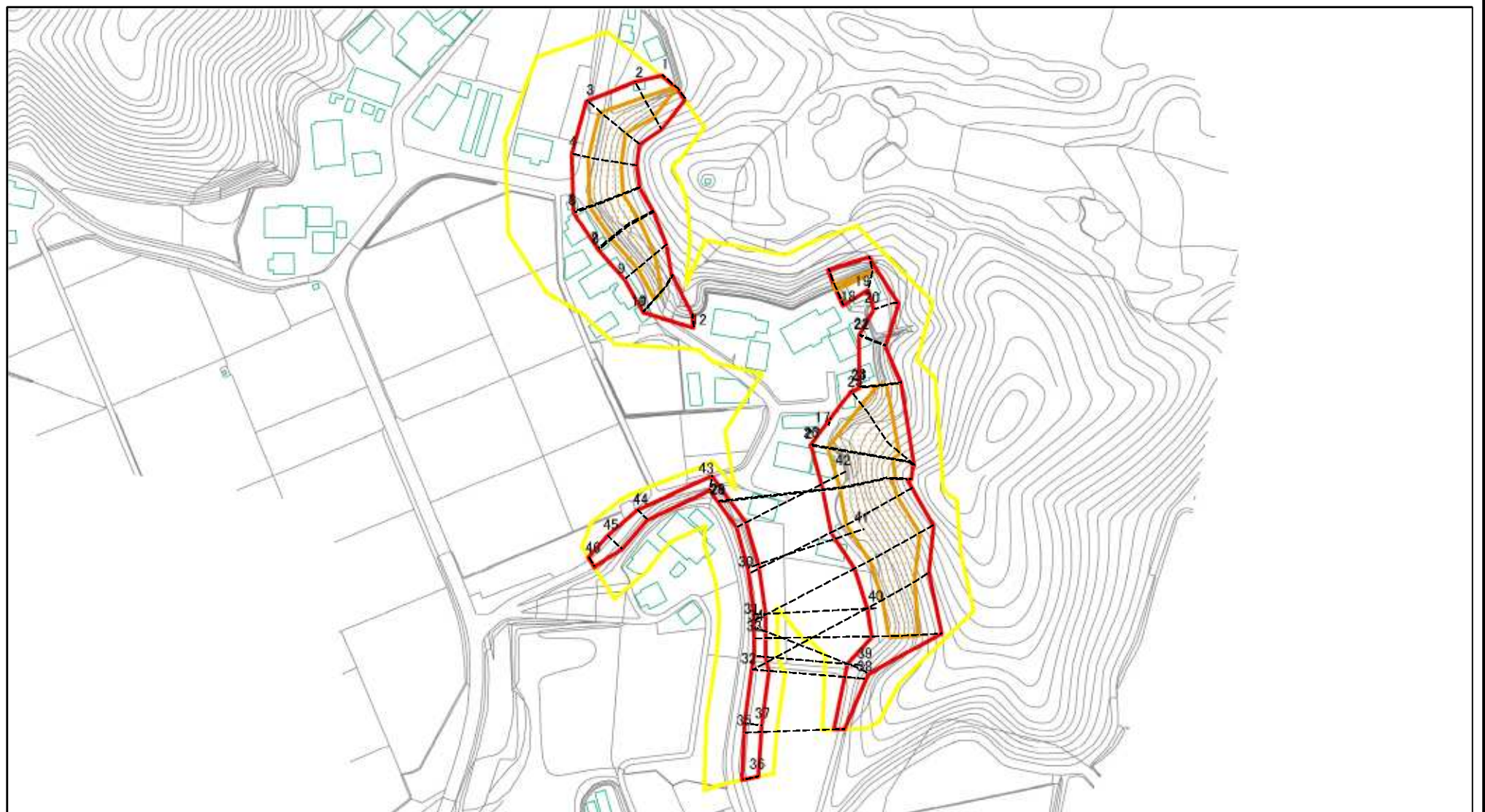


(1/25,000)

様式-1(急) 土砂災害警戒区域・土砂災害特別警戒区域 位置図	自然現象の種類	急傾斜地の崩壊
	箇所番号	I-0604
	箇所名	稲荷入2
	所在地	香取郡東庄町稲荷入

この地図は、国土地理院の承認を得て、同院発行の20万分の1・2万5千分の1の地形図を複製したものである。(承認番号 平19総複 第984号)

土砂災害警戒区域等の指定の公示に係る図書(その2)

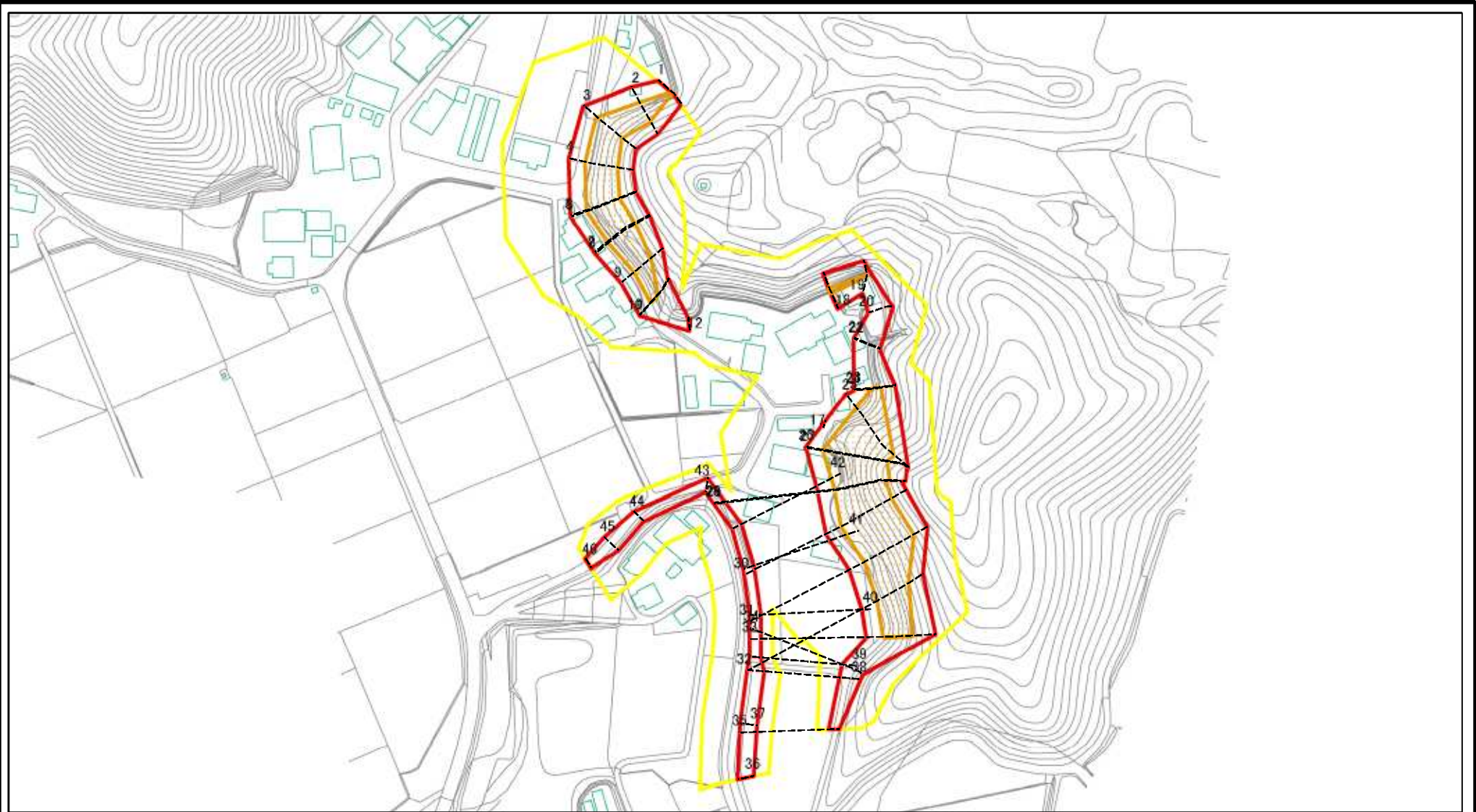


0 25 50 100
m

図中の数字は横断測線番号を示す

様式-2(急) 土砂災害警戒区域・土砂災害特別警戒区域 区域図(その1)	土砂災害防止法施行令第2条の基準に該当する区域		N 縮尺 1:2,500	自然現象の種類	急傾斜地の崩壊	箇所番号	I-0604
	土砂災害防止法施行令第3条の基準に該当する区域			告示番号	千第448号・千第449号	箇所名	稲荷入2
	それ以外の区域			告示年月日	平成20年4月22日	所在地	香取郡東庄町稲荷入

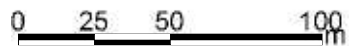
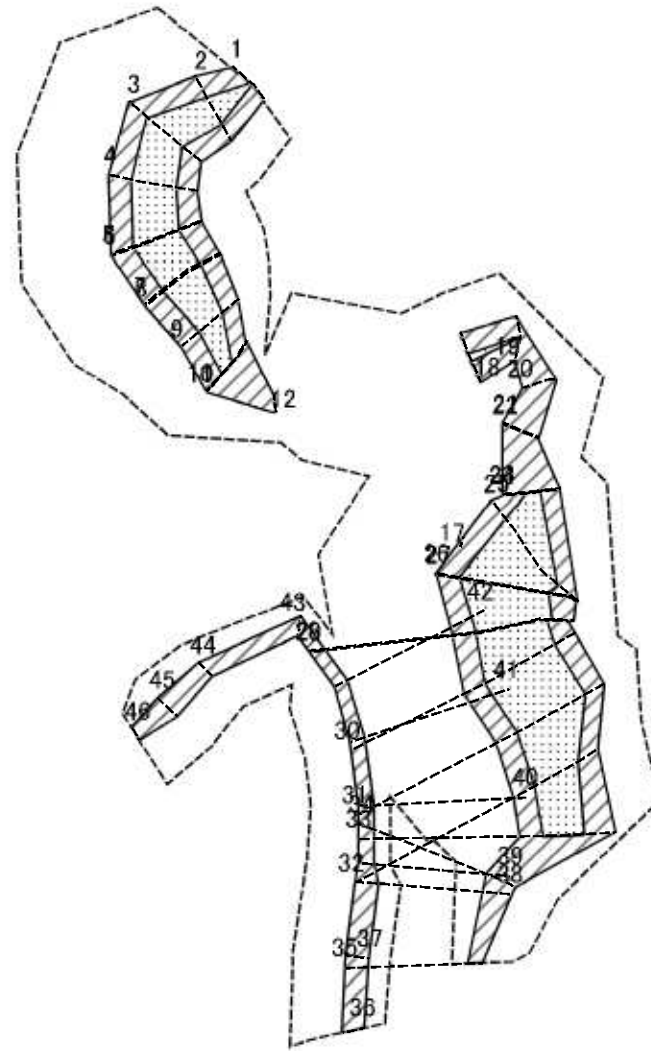
土砂災害警戒区域等の指定の公示に係る図書(その2-1)



図中の数字は横断測線番号を示す

様式-2-1(急) 土砂災害警戒区域・土砂災害特別警戒区域 区域図(その2)	土砂災害防止法施行令第二条の基準に該当する区域		 縮尺 1:2,500	自然現象の種類	急傾斜地の崩壊	箇所番号	I-0604
	土砂災害防止法施行令第三条の基準に該当する区域			告示番号	千第448号・千第449号	箇所名	稲荷入2
	それ以外の区域			告示年月日	平成20年4月22日	所在地	香取郡東庄町稲荷入

土砂災害警戒区域等の指定の公示に係る図書(その2-2)



図中の数字は横断測線番号を示す

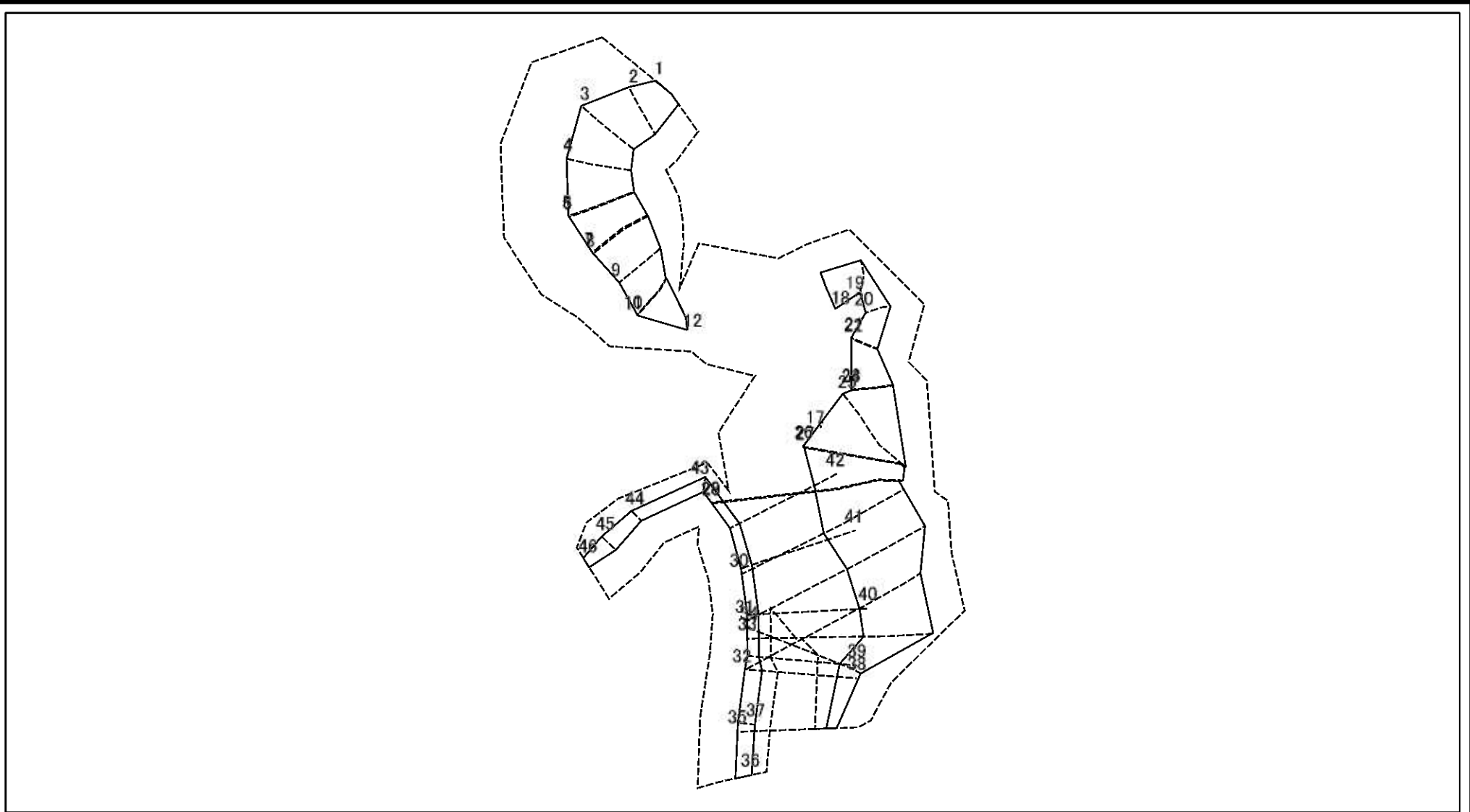
様式-2-2(急)
土砂災害特別警戒区域の区域区分図
(急傾斜地の崩壊に伴う土石等の移動により
建築物の地上部に作用すると想定される力)

土砂災害防止法施行令第二条の基準に該当する区域	
土砂災害防止法施行令第三条の基準に該当する区域	
それ以外の区域	

N
縮尺
1:2,500

自然現象の種類	急傾斜地の崩壊	箇所番号	I-0604
告示番号	千第448号・千第449号	箇所名	稲荷入2
告示年月日	平成20年4月22日	所在地	香取郡東庄町稲荷入

土砂災害警戒区域等の指定の公示に係る図書(その2-3)



図中の数字は横断測線番号を示す

様式-2-3(急)
土砂災害特別警戒区域の区域区分図
(急傾斜地の崩壊に伴う土石等の堆積により
建築物の地上部に作用すると想定される力)

土砂災害防止法施行令第二条の基準に該当する区域	
土砂災害防止法施行令第三条の基準に該当する区域	
それ以外の区域	

縮尺	
	1:2,500

自然現象の種類	急傾斜地の崩壊	箇所番号	I-0604
告示番号	千第448号・千第449号	箇所名	稲荷入2
告示年月日	平成20年4月22日	所在地	香取郡東庄町稲荷入

土砂災害警戒区域等の指定の公示に係る図書(その3)

横断測線の区間	土石等の移動により建築物の地上部に作用すると想定される力				土石等の堆積により建築物の地上部に作用すると想定される力				横断測線の区間	土石等の移動により建築物の地上部に作用すると想定される力				土石等の堆積により建築物の地上部に作用すると想定される力			
	土石等の(移動)高さが1m以下の場合、土石等の移動による力が100kN/m ² を超える区域		それ以外の区域		土石等の堆積の高さが3mを超える区域		それ以外の区域			土石等の(移動)高さが1m以下の場合、土石等の移動による力が100kN/m ² を超える区域		それ以外の区域		土石等の堆積の高さが3mを超える区域		それ以外の区域	
	力の大きさのうち最大のもの(kN/m ²)	土石等の高さ(m)	力の大きさのうち最大のもの(kN/m ²)	土石等の高さ(m)	力の大きさのうち最大のもの(kN/m ²)	土石等の高さ(m)	力の大きさのうち最大のもの(kN/m ²)	土石等の高さ(m)		力の大きさのうち最大のもの(kN/m ²)	土石等の高さ(m)	力の大きさのうち最大のもの(kN/m ²)	土石等の高さ(m)	力の大きさのうち最大のもの(kN/m ²)	土石等の高さ(m)	力の大きさのうち最大のもの(kN/m ²)	土石等の高さ(m)
NO.1 ~ NO.2	130.30	1.00	100.00	1.00	—	—	13.09	2.45	NO.27 ~ NO.28	149.52	1.00	100.00	1.00	—	—	14.97	2.80
NO.2 ~ NO.3	133.33	1.00	100.00	1.00	—	—	14.03	2.62	NO.28 ~ NO.29	149.52	1.00	100.00	1.00	—	—	16.05	3.00
NO.3 ~ NO.4	137.73	1.00	100.00	1.00	—	—	14.67	2.74	NO.29 ~ NO.30	148.69	1.00	100.00	1.00	—	—	16.05	3.00
NO.4 ~ NO.5	137.73	1.00	100.00	1.00	—	—	14.67	2.74	NO.30 ~ NO.31	150.44	1.00	100.00	1.00	—	—	16.05	3.00
NO.5 ~ NO.6	134.16	1.00	100.00	1.00	—	—	13.99	2.61	NO.31 ~ NO.32	150.44	1.00	100.00	1.00	—	—	16.05	3.00
NO.6 ~ NO.7	135.47	1.00	100.00	1.00	—	—	12.12	2.26	NO.32 ~ NO.33	135.57	1.00	100.00	1.00	—	—	14.09	2.63
NO.7 ~ NO.8	135.58	1.00	100.00	1.00	—	—	12.41	2.32	NO.33 ~ NO.34	—	—	100.00	1.00	—	—	11.50	2.15
NO.8 ~ NO.9	135.58	1.00	100.00	1.00	—	—	12.41	2.32	NO.34 ~ NO.35	—	—	84.42	1.00	—	—	10.12	1.89
NO.9 ~ NO.10	128.67	1.00	100.00	1.00	—	—	12.09	2.26	NO.35 ~ NO.36	—	—	—	—	—	—	—	—
NO.10 ~ NO.11	113.51	1.00	100.00	1.00	—	—	11.30	2.11	NO.36 ~ NO.37	—	—	71.17	1.00	—	—	8.75	1.63
NO.11 ~ NO.12	—	—	100.00	1.00	—	—	11.78	2.20	NO.37 ~ NO.38	—	—	72.95	1.00	—	—	9.14	1.71
NO.12 ~ NO.13	—	—	—	—	—	—	—	—	NO.38 ~ NO.39	—	—	72.95	1.00	—	—	9.14	1.71
NO.13 ~ NO.14	—	—	—	—	—	—	—	—	NO.39 ~ NO.40	—	—	61.09	1.00	—	—	9.79	1.83
NO.14 ~ NO.15	—	—	—	—	—	—	—	—	NO.40 ~ NO.41	—	—	60.41	1.00	—	—	9.83	1.84
NO.15 ~ NO.16	—	—	—	—	—	—	—	—	NO.41 ~ NO.42	—	—	60.17	1.00	—	—	9.83	1.84
NO.16 ~ NO.17	—	—	—	—	—	—	—	—	NO.42 ~ NO.43	—	—	67.90	1.00	—	—	9.41	1.76
NO.17 ~ NO.18	—	—	—	—	—	—	—	—	NO.43 ~ NO.44	—	—	72.94	1.00	—	—	10.34	1.93
NO.18 ~ NO.19	109.85	1.00	100.00	1.00	—	—	14.90	2.78	NO.44 ~ NO.45	—	—	77.50	1.00	—	—	10.34	1.93
NO.19 ~ NO.20	—	—	100.00	1.00	—	—	13.05	2.44	NO.45 ~ NO.46	—	—	77.50	1.00	—	—	10.19	1.90
NO.20 ~ NO.21	—	—	94.60	1.00	—	—	9.96	1.86	~								
NO.21 ~ NO.22	—	—	94.60	1.00	—	—	10.00	1.87	~								
NO.22 ~ NO.23	—	—	100.00	1.00	—	—	10.00	1.87	~								
NO.23 ~ NO.24	115.96	1.00	100.00	1.00	—	—	12.43	2.32	~								
NO.24 ~ NO.25	142.35	1.00	100.00	1.00	—	—	15.29	2.86	~								
NO.25 ~ NO.26	142.35	1.00	100.00	1.00	—	—	15.29	2.86	~								
NO.26 ~ NO.27	138.73	1.00	100.00	1.00	—	—	14.97	2.80	~								

様式-3(急)	自然現象の種類	急傾斜地の崩壊	箇所番号	I-0604
	建築物の構造の規制に必要な衝撃に関する事項	告示番号	千第448号・千第449号	箇所名
		告示年月日	平成20年4月22日	所在地