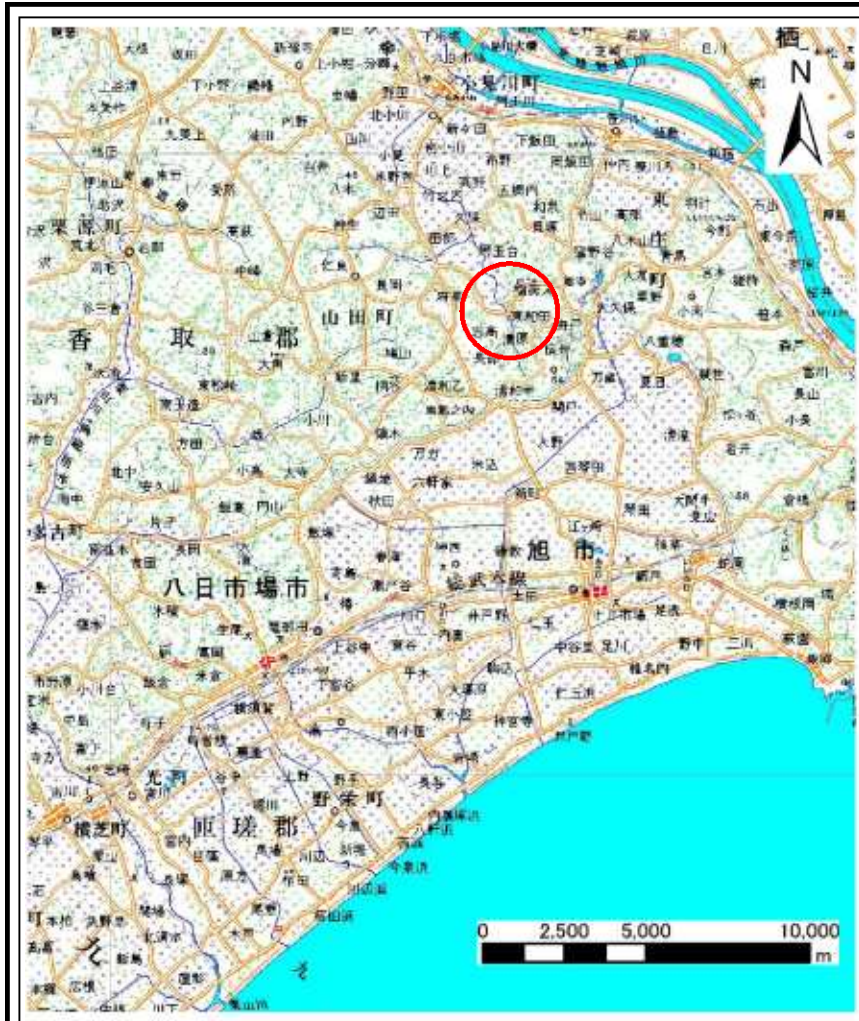
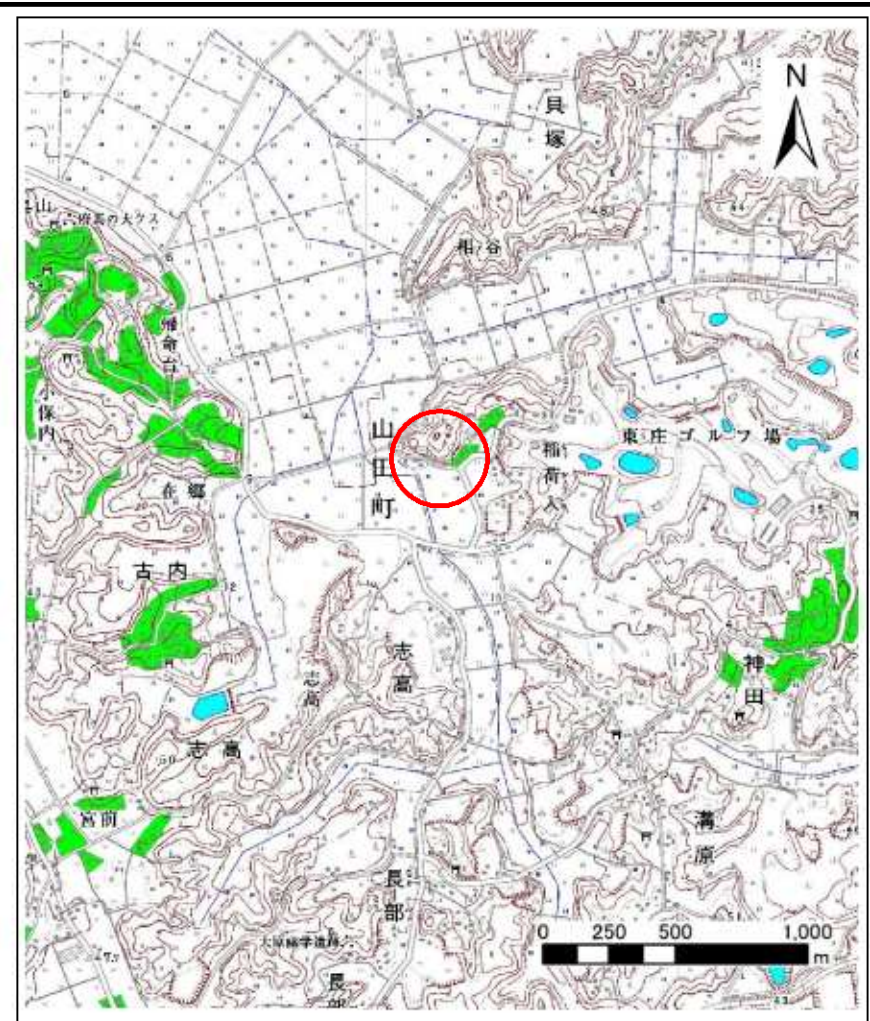


## 土砂災害警戒区域等の指定の公示に係る図書(その1)



(1/200,000)

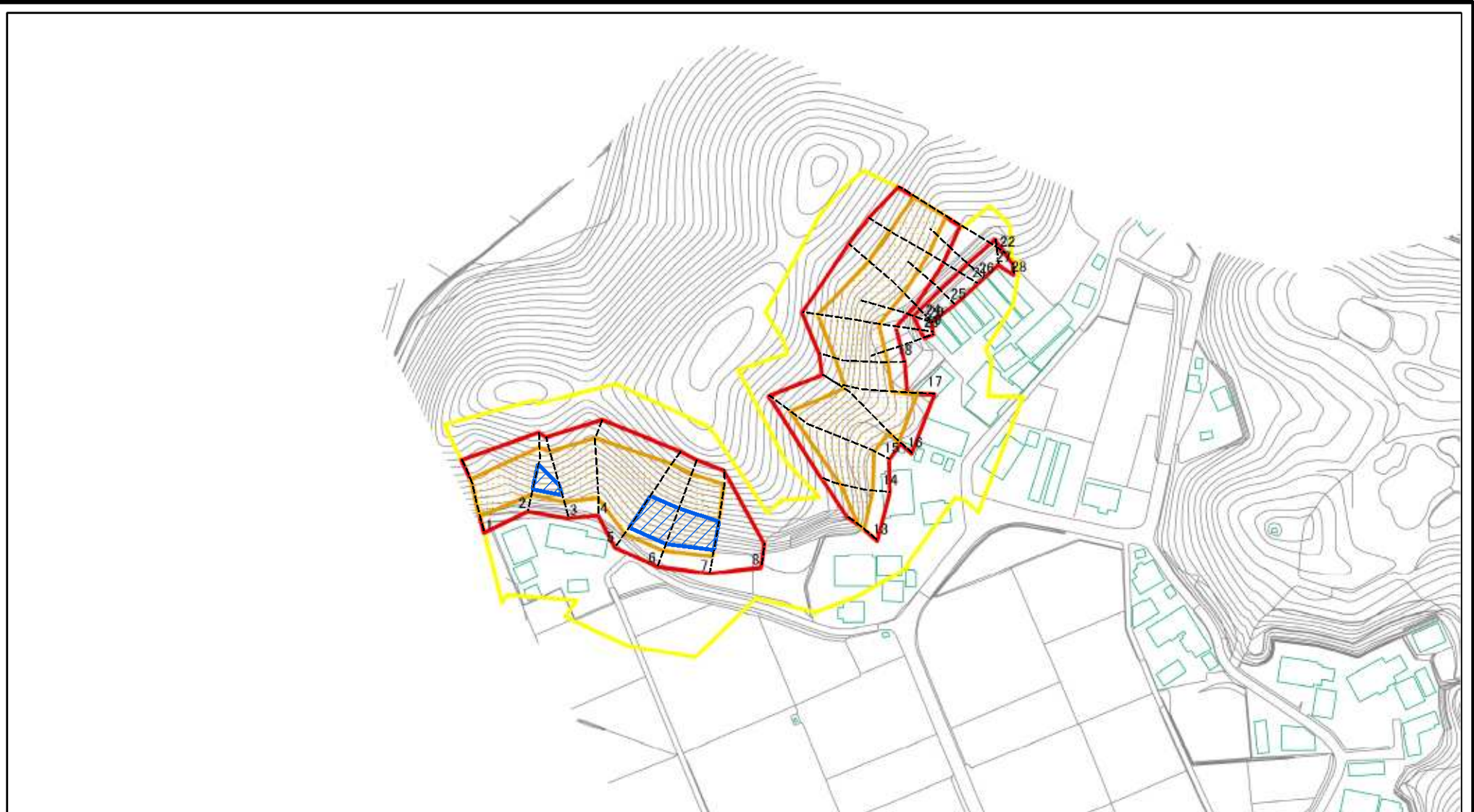


(1/25,000)

様式-1(急) 土砂災害警戒区域・土砂災害特別警戒区域 位置図	自然現象の種類	急傾斜地の崩壊
	箇所番号	I-0603
	箇所名	稲荷入1
	所在地	香取郡東庄町稲荷入

この地図は、国土地理院の承認を得て、同院発行の20万分の1・2万5千分の1の地形図を複製したものである。(承認番号 平19総複 第984号)

# 土砂災害警戒区域等の指定の公示に係る図書(その2)



図中の数字は横断測線番号を示す

様式-2(急)

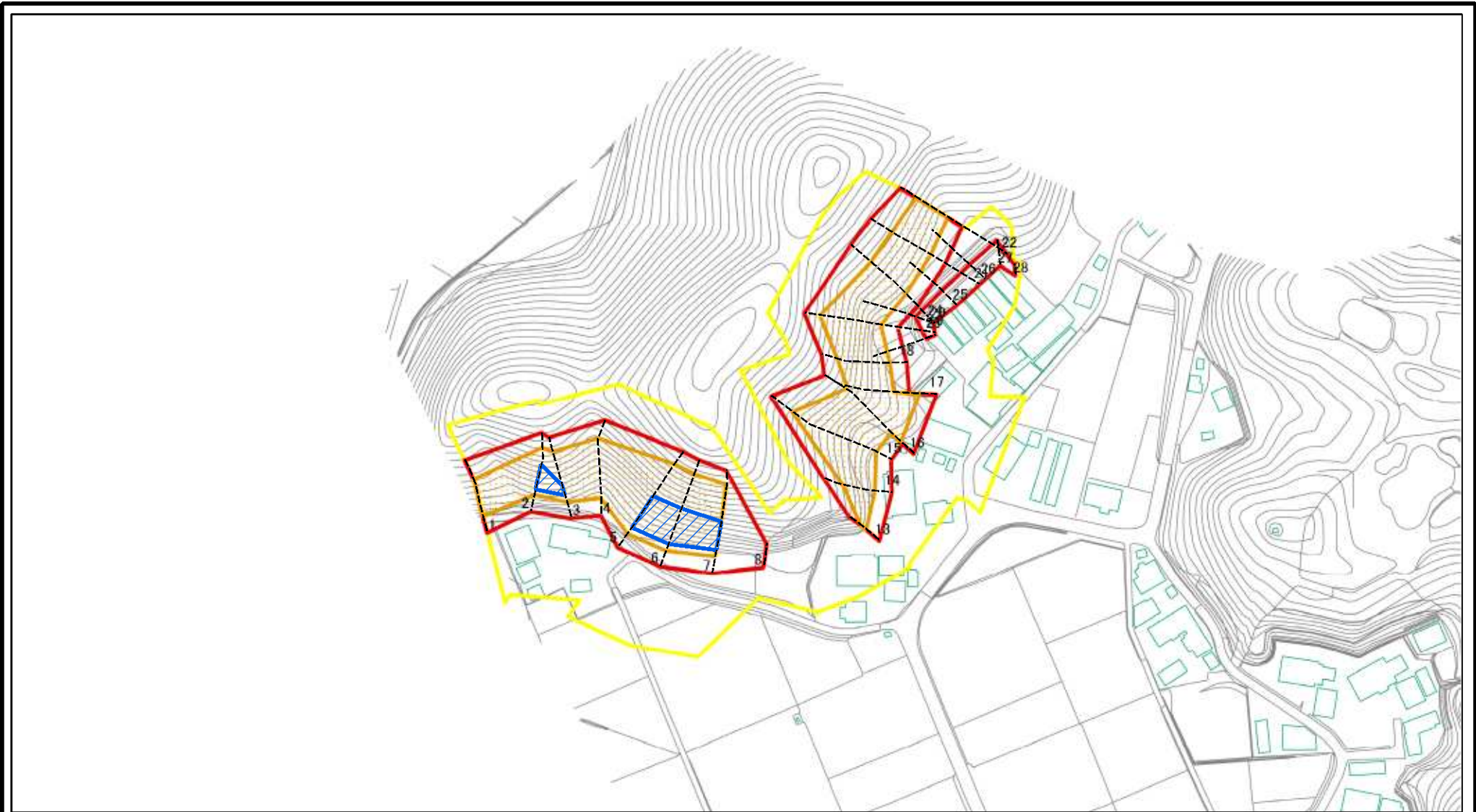
土砂災害警戒区域・土砂災害特別警戒区域  
区域図(その1)

土砂災害防止法施行令第2条の基準に該当する区域	
土砂災害防止法施行令第3条の基準に該当する区域	
それ以外の区域	

	縮尺
	1:2,500

自然現象の種類	急傾斜地の崩壊	箇所番号	I-0603
告示番号	千第448号・千第449号	箇所名	稲荷入1
告示年月日	平成20年4月22日	所在地	香取郡東庄町稲荷入

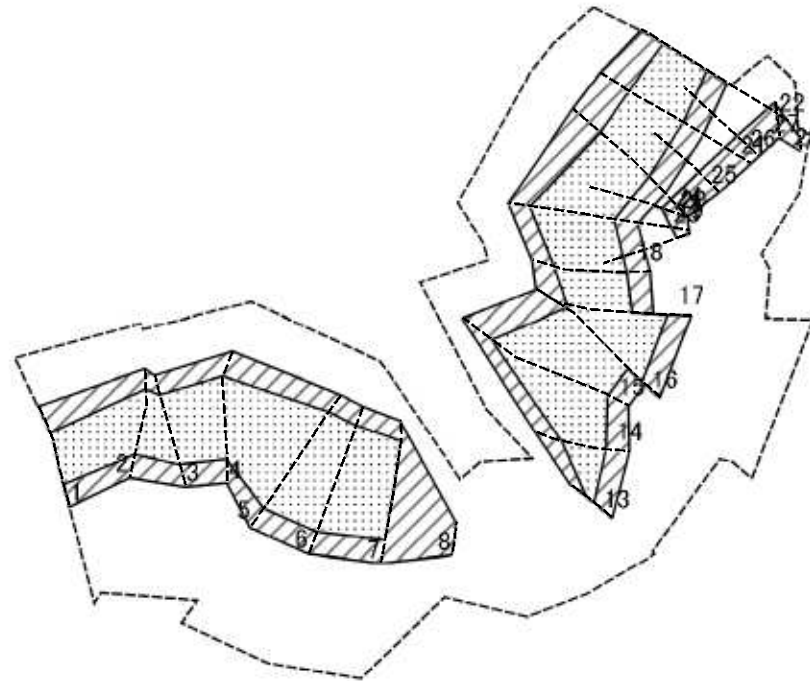
# 土砂災害警戒区域等の指定の公示に係る図書(その2-1)



図中の数字は横断測線番号を示す

様式-2-1(急) 土砂災害警戒区域・土砂災害特別警戒区域 区域図(その2)	土砂災害防止法施行令第二条の基準に該当する区域		N 縮尺 1:2,500	自然現象の種類	急傾斜地の崩壊	箇所番号	I-0603
	土砂災害防止法施行令第三条の基準に該当する区域			告示番号	千第448号・千第449号	箇所名	稲荷入1
	土砂等の堆積の高さが3mを超える区域 それ以外の区域	 		告示年月日	平成20年4月22日	所在地	香取郡東庄町稲荷入

# 土砂災害警戒区域等の指定の公示に係る図書(その2-2)



0 25 50 100 m

図中の数字は横断測線番号を示す

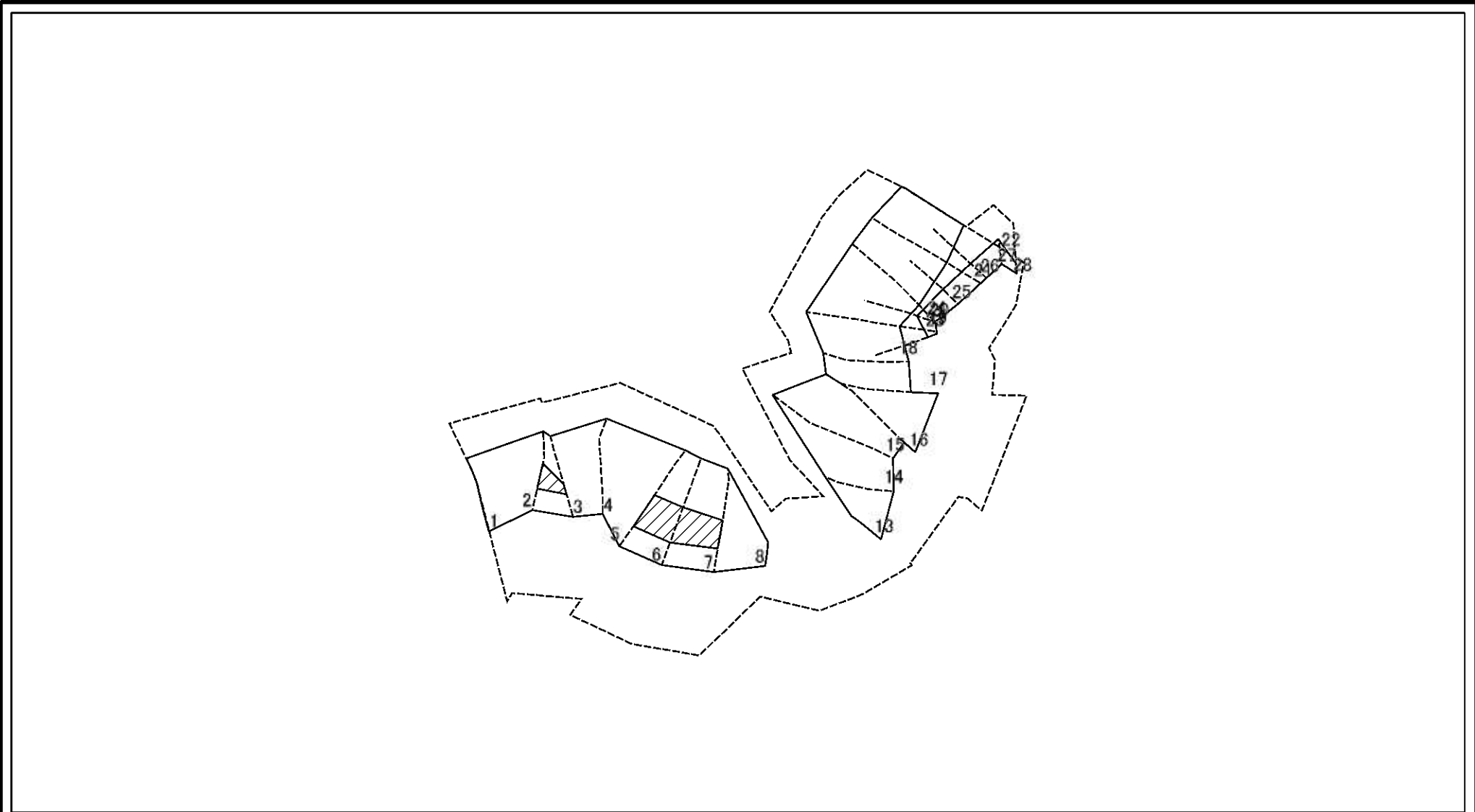
様式-2-2(急)  
土砂災害特別警戒区域の区域区分図  
(急傾斜地の崩壊に伴う土石等の移動により  
建築物の地上部に作用すると想定される力)

土砂災害防止法施行令第2条の基準に該当する区域	
土砂災害防止法施行令第3条の基準に該当する区域	
それ以外の区域	

N	
縮尺	1:2,500

自然現象の種類	急傾斜地の崩壊	箇所番号	I-0603
告示番号	千第448号・千第449号	箇所名	稲荷入1
告示年月日	平成20年4月22日	所在地	香取郡東庄町稲荷入

# 土砂災害警戒区域等の指定の公示に係る図書(その2-3)



0 25 50 100  
m

図中の数字は横断測線番号を示す

様式-2-3(急) 土砂災害特別警戒区域の区域区分図 (急傾斜地の崩壊に伴う土石等の堆積により 建築物の地上部に作用すると想定される力)	土砂災害防止法施行令第二条の基準に該当する区域		N 縮尺 1:2,500	自然現象の種類	急傾斜地の崩壊	箇所番号	I-0603
	土砂災害防止法施行令第三条の基準に該当する区域			告示番号	千第448号・千第449号	箇所名	稲荷入1
	それ以外の区域			告示年月日	平成20年4月22日	所在地	香取郡東庄町稲荷入

### 土砂災害警戒区域等の指定の公示に係る図書(その3)

横断測線の区間	土石等の移動により建築物の地上部に作用すると想定される力				土石等の堆積により建築物の地上部に作用すると想定される力				横断測線の区間	土石等の移動により建築物の地上部に作用すると想定される力				土石等の堆積により建築物の地上部に作用すると想定される力			
	土石等の(移動)高さが1m以下の場合、土石等の移動による力が100kN/m <sup>2</sup> を超える区域		それ以外の区域		土石等の堆積の高さが3mを超える区域		それ以外の区域			土石等の(移動)高さが1m以下の場合、土石等の移動による力が100kN/m <sup>2</sup> を超える区域		それ以外の区域		土石等の堆積の高さが3mを超える区域		それ以外の区域	
	力の大きさのうち最大のもの (kN/m <sup>2</sup> )	土石等の高さ (m)	力の大きさのうち最大のもの (kN/m <sup>2</sup> )	土石等の高さ (m)	力の大きさのうち最大のもの (kN/m <sup>2</sup> )	土石等の高さ (m)	力の大きさのうち最大のもの (kN/m <sup>2</sup> )	土石等の高さ (m)		力の大きさのうち最大のもの (kN/m <sup>2</sup> )	土石等の高さ (m)	力の大きさのうち最大のもの (kN/m <sup>2</sup> )	土石等の高さ (m)	力の大きさのうち最大のもの (kN/m <sup>2</sup> )	土石等の高さ (m)	力の大きさのうち最大のもの (kN/m <sup>2</sup> )	土石等の高さ (m)
NO.1 ~ NO.2	151.69	1.00	100.00	1.00	—	—	16.05	3.00	NO.27 ~ NO.28	—	—	88.49	1.00	—	—	9.80	1.83
NO.2 ~ NO.3	152.89	1.00	100.00	1.00	18.95	3.54	16.05	3.00	~								
NO.3 ~ NO.4	152.89	1.00	100.00	1.00	—	—	16.05	3.00	~								
NO.4 ~ NO.5	159.28	1.00	100.00	1.00	—	—	16.05	3.00	~								
NO.5 ~ NO.6	160.73	1.00	100.00	1.00	17.56	3.28	16.05	3.00	~								
NO.6 ~ NO.7	160.73	1.00	100.00	1.00	17.56	3.28	16.05	3.00	~								
NO.7 ~ NO.8	—	—	100.00	1.00	—	—	16.05	3.00	~								
NO.8 ~ NO.9	—	—	—	—	—	—	—	—	~								
NO.9 ~ NO.10	—	—	—	—	—	—	—	—	~								
NO.10 ~ NO.11	—	—	—	—	—	—	—	—	~								
NO.11 ~ NO.12	—	—	—	—	—	—	—	—	~								
NO.12 ~ NO.13	—	—	—	—	—	—	—	—	~								
NO.13 ~ NO.14	127.90	1.00	100.00	1.00	—	—	12.53	2.34	~								
NO.14 ~ NO.15	133.88	1.00	100.00	1.00	—	—	15.13	2.83	~								
NO.15 ~ NO.16	133.88	1.00	100.00	1.00	—	—	15.13	2.83	~								
NO.16 ~ NO.17	128.74	1.00	100.00	1.00	—	—	14.99	2.80	~								
NO.17 ~ NO.18	144.30	1.00	100.00	1.00	—	—	15.72	2.94	~								
NO.18 ~ NO.19	150.77	1.00	100.00	1.00	—	—	16.05	3.00	~								
NO.19 ~ NO.20	150.77	1.00	100.00	1.00	—	—	16.05	3.00	~								
NO.20 ~ NO.21	127.97	1.00	100.00	1.00	—	—	13.13	2.45	~								
NO.21 ~ NO.22	133.29	1.00	100.00	1.00	—	—	13.78	2.58	~								
NO.22 ~ NO.23	—	—	—	—	—	—	—	—	~								
NO.23 ~ NO.24	—	—	72.21	1.00	—	—	11.35	2.12	~								
NO.24 ~ NO.25	—	—	77.55	1.00	—	—	11.35	2.12	~								
NO.25 ~ NO.26	—	—	80.38	1.00	—	—	10.93	2.04	~								
NO.26 ~ NO.27	—	—	88.49	1.00	—	—	10.89	2.00	~								

様式-3(急) 建築物の構造の規制に必要な衝撃に関する事項	自然現象の種類	急傾斜地の崩壊	箇所番号	I-0603
	告示番号	千第448号・千第449号	箇所名	稲荷入1
	告示年月日	平成20年4月22日	所在地	香取郡東庄町稲荷入