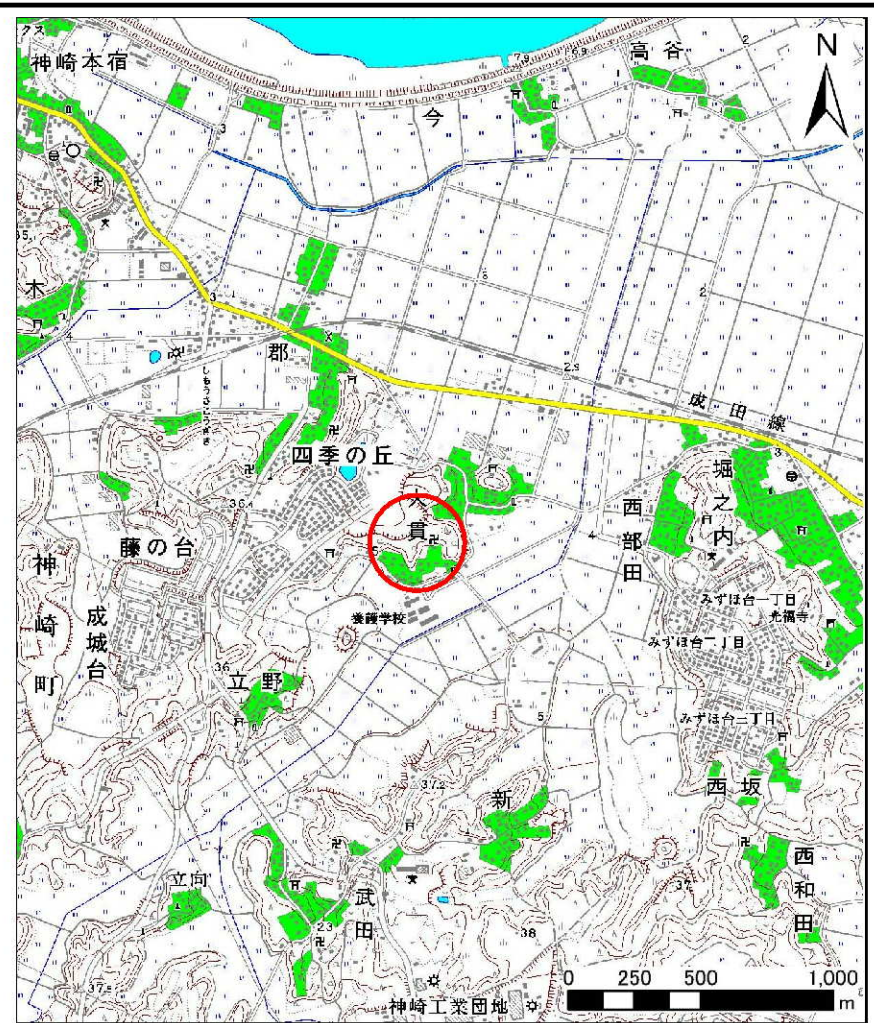


土砂災害警戒区域等の指定の公示に係る図書(その1)



(1/200,000)

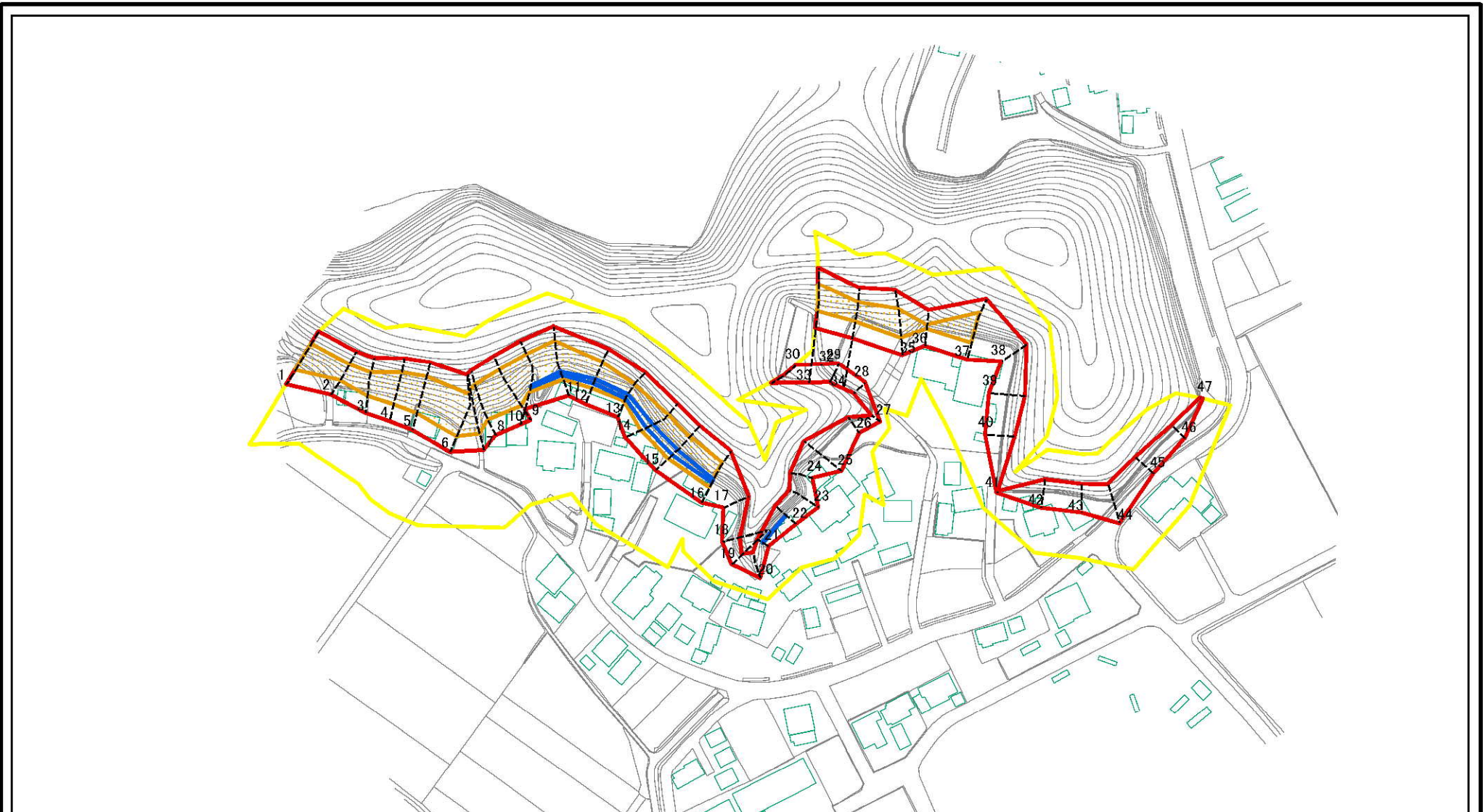


(1/25,000)

様式-1(急) 土砂災害警戒区域・土砂災害特別警戒区域 位置図	自然現象の種類	急傾斜地の崩壊
	箇所番号	I-0523
	箇所名	大貫2
	所在地	香取郡神崎町大貫

この地図は、国土地理院の承認を得て、同院発行の20万分の1・2万5千分の1の地形図を複製したものである。(承認番号 平19総複 第984号)

土砂災害警戒区域等の指定の公示に係る図書(その2)



図中の数字は横断測線番号を示す

様式-2(急)

土砂災害警戒区域・土砂災害特別警戒区域
区域図(その1)

土砂災害防止法施行令第二条の基準に該当する区域

土砂災害防止法
施行令第三条の
基準に該当する
区域
それ以外の区域



縮尺

1:2,500

自然現象
の種類

告示番号

告示年月日

急傾斜地の崩壊

千第547号・千第549号

平成20年6月13日

箇所番号

箇所名

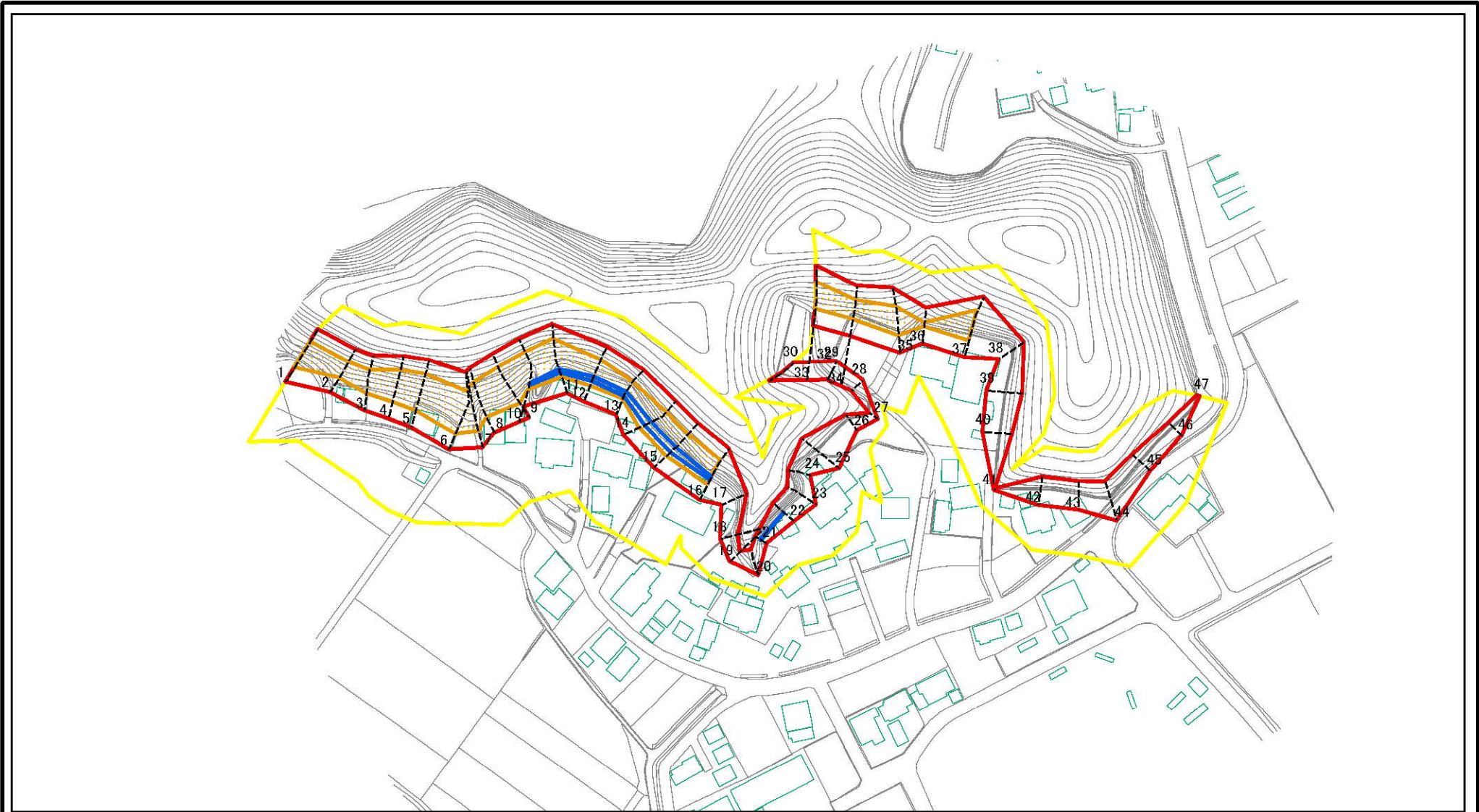
所在地

I-0523

大貫2

香取郡神崎町大貫

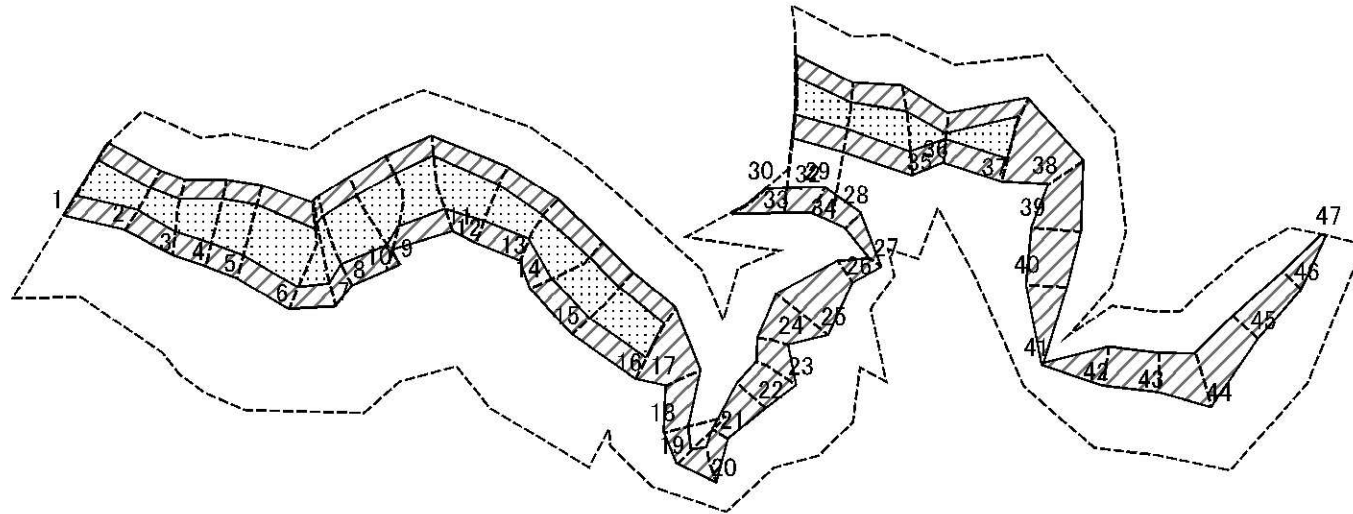
土砂災害警戒区域等の指定の公示に係る図書(その2-1)



図中の数字は横断測線番号を示す

様式-2-1(急) 土砂災害警戒区域・土砂災害特別警戒区域 区域図(その2)	土砂災害防止法施行令第二条の基準に該当する区域		N 縮尺 1:2,500	自然現象の種類	急傾斜地の崩壊	箇所番号	I-0523
	土砂災害防止法施行令第三条の基準に該当する区域			告示番号	千第547号・千第549号	箇所名	大貫2
	それ以外の区域			告示年月日	平成20年6月13日	所在地	香取郡神崎町大貫

土砂災害警戒区域等の指定の公示に係る図書(その2-2)



0 25 50 100
m

図中の数字は横断測線番号を示す

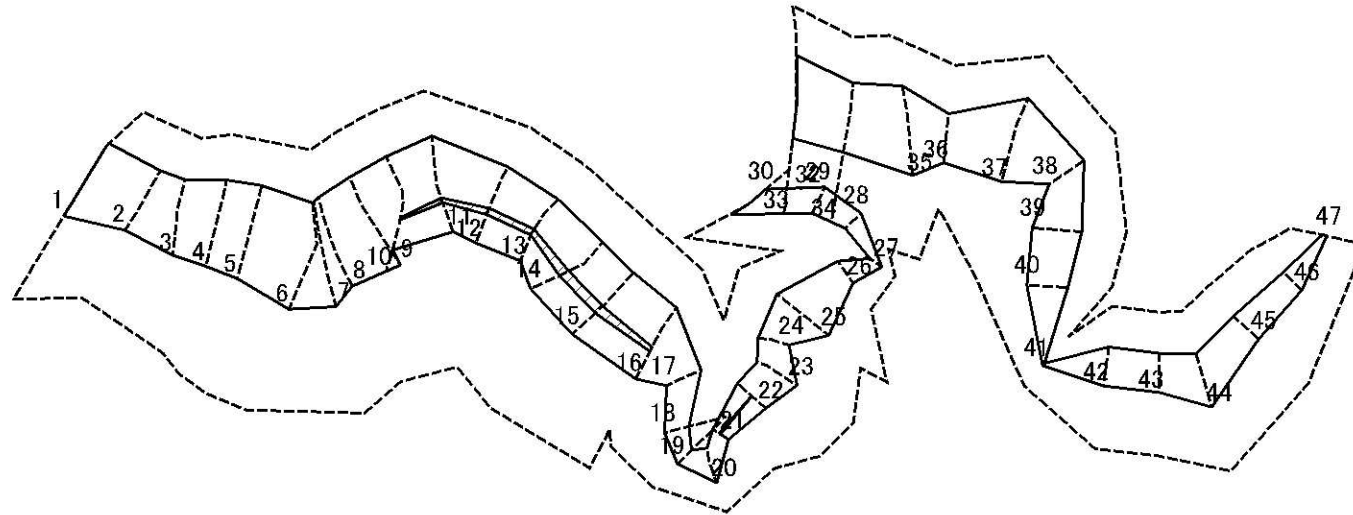
様式-2-2(急)
土砂災害特別警戒区域の区域区分図
(急傾斜地の崩壊に伴う土石等の移動により
建築物の地上部に作用すると想定される力)

土砂災害防止法施行令第二条の基準に該当する区域	
土砂災害防止法施行令第三条の基準に該当する区域	
それ以外の区域	

N
縮尺
1:2,500

自然現象の種類	急傾斜地の崩壊	箇所番号	I-0523
告示番号	千第547号・千第549号	箇所名	大貫2
告示年月日	平成20年6月13日	所在地	香取郡神崎町大貫

土砂災害警戒区域等の指定の公示に係る図書(その2-3)



0 25 50 100
m

図中の数字は横断測線番号を示す

様式-2-3(急)
土砂災害特別警戒区域の区域区分図
(急傾斜地の崩壊に伴う土石等の堆積により
建築物の地上部に作用すると想定される力)

土砂災害防止法施行令第二条の基準に該当する区域



土砂災害防止法 施行令第三条の 基準に該当する 区域	土石等の堆積の高さが3mを超える区域	
	それ以外の区域	



縮尺

1:2,500

自然現象 の種類	急傾斜地の崩壊	箇所番号	I-0523
告示番号	千第547号・千第549号	箇所名	大貫2
告示年月日	平成20年6月13日	所在地	香取郡神崎町大貫

土砂災害警戒区域等の指定の公示に係る図書(その3)

横断測線の区間	土石等の移動により建築物の地上部に作用すると想定される力				土石等の堆積により建築物の地上部に作用すると想定される力				横断測線の区間	土石等の移動により建築物の地上部に作用すると想定される力				土石等の堆積により建築物の地上部に作用すると想定される力			
	土石等の(移動)高さが1m以下の場合、土石等の移動による力が100kN/m ² を超える区域		それ以外の区域		土石等の堆積の高さが3mを超える区域		それ以外の区域			土石等の(移動)高さが1m以下の場合、土石等の移動による力が100kN/m ² を超える区域		それ以外の区域		土石等の堆積の高さが3mを超える区域		それ以外の区域	
	力の大きさのうち最大のもの(kN/m ²)	土石等の高さ(m)	力の大きさのうち最大のもの(kN/m ²)	土石等の高さ(m)	力の大きさのうち最大のもの(kN/m ²)	土石等の高さ(m)	力の大きさのうち最大のもの(kN/m ²)	土石等の高さ(m)		力の大きさのうち最大のもの(kN/m ²)	土石等の高さ(m)	力の大きさのうち最大のもの(kN/m ²)	土石等の高さ(m)	力の大きさのうち最大のもの(kN/m ²)	土石等の高さ(m)	力の大きさのうち最大のもの(kN/m ²)	土石等の高さ(m)
NO.1 ~ NO.2	138.88	1.00	100.00	1.00	—	—	15.44	2.88	NO.27 ~ NO.28	—	—	70.23	1.00	—	—	9.16	1.71
NO.2 ~ NO.3	132.99	1.00	100.00	1.00	—	—	16.05	3.00	NO.28 ~ NO.29	—	—	79.41	1.00	—	—	9.27	1.73
NO.3 ~ NO.4	141.47	1.00	100.00	1.00	—	—	16.05	3.00	NO.29 ~ NO.30	—	—	95.44	1.00	—	—	9.27	1.73
NO.4 ~ NO.5	145.25	1.00	100.00	1.00	—	—	16.05	3.00	NO.33 ~ NO.34	131.63	1.00	100.00	1.00	—	—	13.72	2.56
NO.5 ~ NO.6	145.25	1.00	100.00	1.00	—	—	16.05	3.00	NO.34 ~ NO.35	128.06	1.00	100.00	1.00	—	—	13.72	2.56
NO.6 ~ NO.7	140.67	1.00	100.00	1.00	—	—	14.16	2.65	NO.35 ~ NO.36	127.95	1.00	100.00	1.00	—	—	12.13	2.27
NO.7 ~ NO.8	143.37	1.00	100.00	1.00	—	—	15.17	2.84	NO.36 ~ NO.37	140.02	1.00	100.00	1.00	—	—	15.51	2.90
NO.8 ~ NO.9	147.01	1.00	100.00	1.00	—	—	15.28	2.85	NO.37 ~ NO.38	—	—	100.00	1.00	—	—	15.51	2.90
NO.9 ~ NO.10	147.01	1.00	100.00	1.00	—	—	16.05	3.00	NO.38 ~ NO.39	—	—	100.00	1.00	—	—	14.62	2.73
NO.10 ~ NO.11	146.78	1.00	100.00	1.00	17.78	3.32	16.05	3.00	NO.39 ~ NO.40	—	—	100.00	1.00	—	—	13.59	2.54
NO.11 ~ NO.12	146.78	1.00	100.00	1.00	17.78	3.32	16.05	3.00	NO.40 ~ NO.41	—	—	96.06	1.00	—	—	15.44	2.88
NO.12 ~ NO.13	137.58	1.00	100.00	1.00	17.30	3.23	16.05	3.00	NO.41 ~ NO.42	—	—	85.43	1.00	—	—	15.44	2.88
NO.13 ~ NO.14	140.49	1.00	100.00	1.00	17.30	3.23	16.05	3.00	NO.42 ~ NO.43	—	—	85.43	1.00	—	—	15.21	2.84
NO.14 ~ NO.15	140.49	1.00	100.00	1.00	16.16	3.02	16.05	3.00	NO.43 ~ NO.44	—	—	100.00	1.00	—	—	15.21	2.84
NO.15 ~ NO.16	140.38	1.00	100.00	1.00	16.16	3.02	16.05	3.00	NO.44 ~ NO.45	—	—	100.00	1.00	—	—	16.05	3.00
NO.16 ~ NO.17	—	—	100.00	1.00	—	—	16.05	3.00	NO.45 ~ NO.46	—	—	73.17	1.00	—	—	16.05	3.00
NO.17 ~ NO.18	—	—	82.52	1.00	—	—	16.05	3.00	NO.46 ~ NO.47	—	—	63.34	1.00	—	—	16.05	3.00
NO.18 ~ NO.19	—	—	58.38	1.00	—	—	16.05	3.00	~								
NO.19 ~ NO.20	—	—	85.16	1.00	—	—	12.08	2.26	~								
NO.20 ~ NO.21	—	—	85.16	1.00	—	—	16.05	3.00	~								
NO.21 ~ NO.22	—	—	79.21	1.00	17.91	3.35	16.05	3.00	~								
NO.22 ~ NO.23	—	—	97.37	1.00	—	—	16.05	3.00	~								
NO.23 ~ NO.24	—	—	97.37	1.00	—	—	16.05	3.00	~								
NO.24 ~ NO.25	—	—	100.00	1.00	—	—	16.05	3.00	~								
NO.25 ~ NO.26	—	—	100.00	1.00	—	—	13.81	2.58	~								
NO.26 ~ NO.27	—	—	73.79	1.00	—	—	10.86	2.03	~								

様式-3(急)	自然現象の種類	急傾斜地の崩壊	箇所番号	I-0523
	告示番号	千第547号・千第549号	箇所名	大貫2
	告示年月日	平成20年6月13日	所在地	香取郡神崎町大貫

建築物の構造の規制に必要な衝撃に関する事項