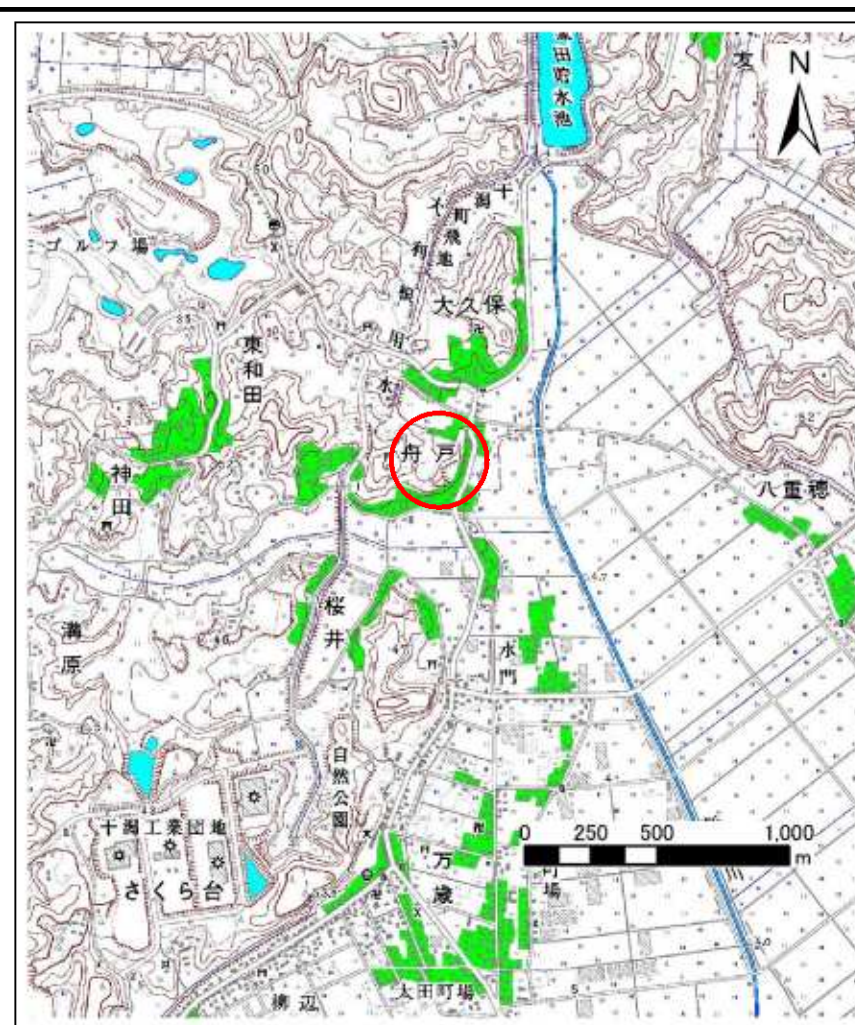


## 土砂災害警戒区域等の指定の公示に係る図書(その1)



(1/200,000)

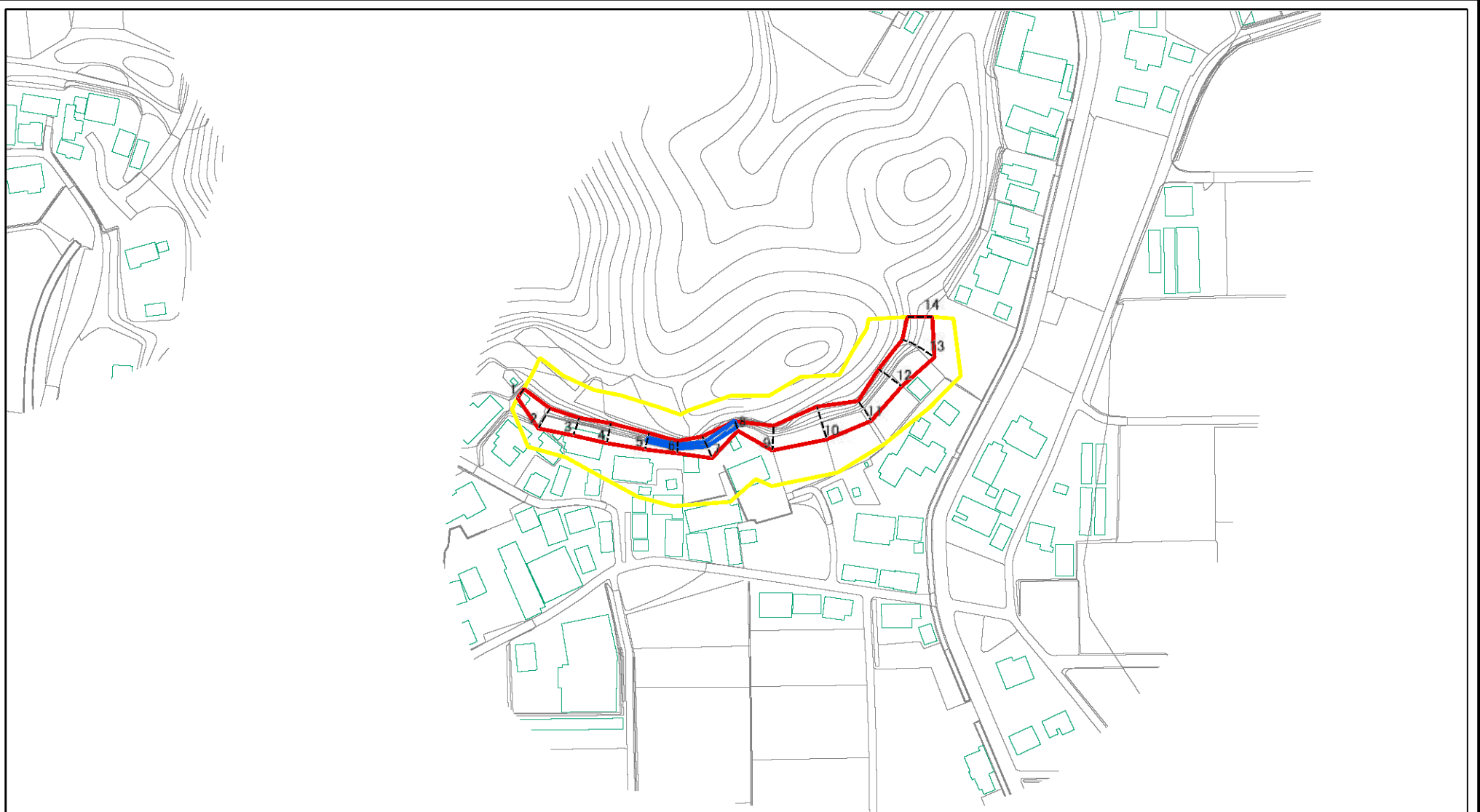


(1/25,000)

様式-1(急) 土砂災害警戒区域・土砂災害特別警戒区域 位置図	自然現象の種類	急傾斜地の崩壊
	箇所番号	I-0611-1
	箇所名	舟戸1-1
	所在地	香取郡東庄町舟戸

この地図は、国土地理院の承認を得て、同院発行の20万分の1・2万5千分の1の地形図を複製したものである。(承認番号 平19総複 第984号)

# 土砂災害警戒区域等の指定の公示に係る図書(その2)

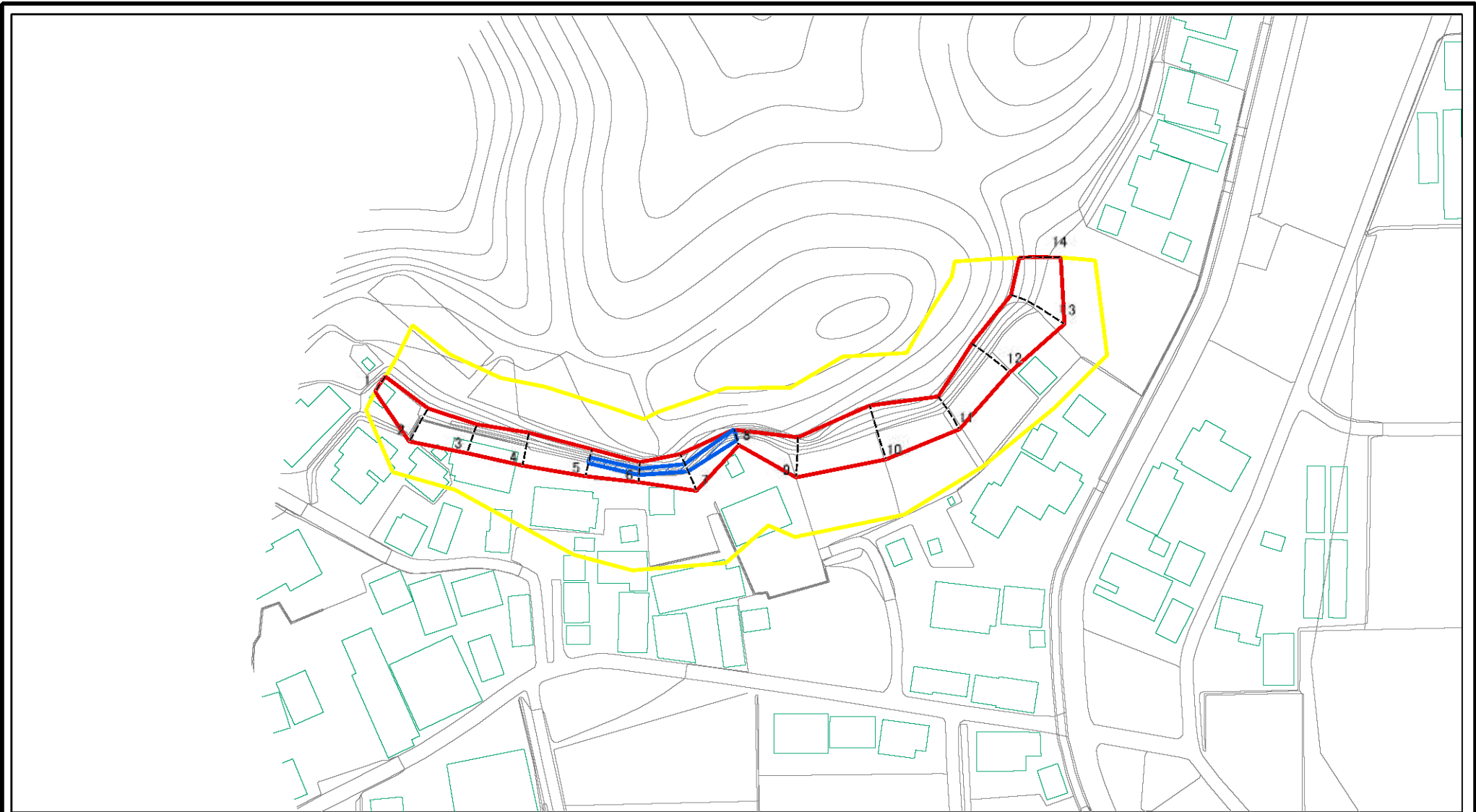


0 25 50 100 m

図中の数字は横断測線番号を示す

<b>様式-2(急)</b> 土砂災害警戒区域・土砂災害特別警戒区域 区域図(その1)	土砂災害防止法施行令第二条の基準に該当する区域		N 縮尺 1:2,500	自然現象の種類	急傾斜地の崩壊	箇所番号	I-0611-1
	土砂災害防止法施行令第三条の基準に該当する区域			告示番号	千第448号・千第449号	箇所名	舟戸1-1
	それ以外の区域			告示年月日	平成20年4月22日	所在地	香取郡東庄町舟戸

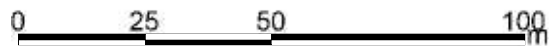
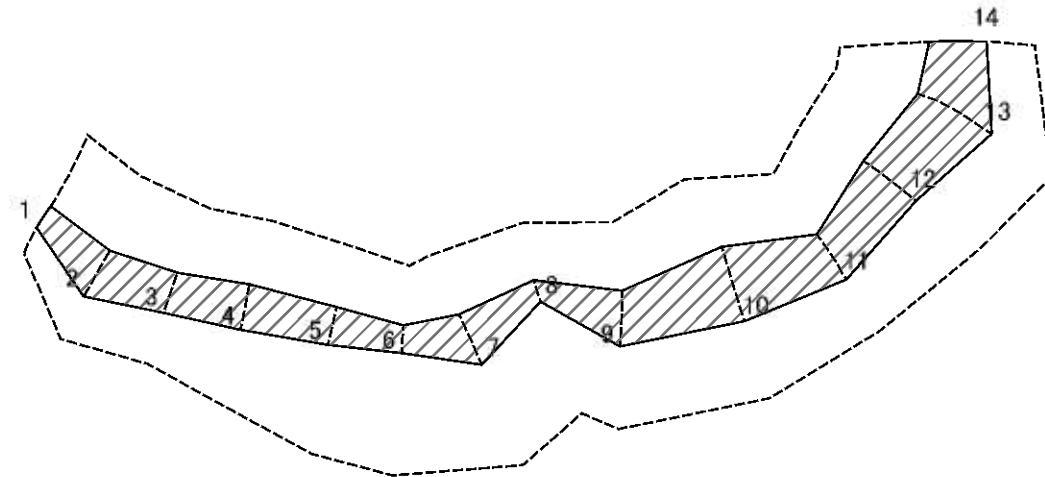
# 土砂災害警戒区域等の指定の公示に係る図書(その2-1)



図中の数字は横断測線番号を示す

様式-2-1(急) 土砂災害警戒区域・土砂災害特別警戒区域 区域図(その2)	土砂災害防止法施行令第二条の基準に該当する区域		縮尺 1:1,500	自然現象の種類	急傾斜地の崩壊	箇所番号	I-0611-1
	土砂災害防止法施行令第三条の基準に該当する区域			告示番号	千第448号・千第449号	箇所名	舟戸1-1
	それ以外の区域			告示年月日	平成20年4月22日	所在地	香取郡東庄町舟戸

# 土砂災害警戒区域等の指定の公示に係る図書(その2-2)



図中の数字は横断測線番号を示す

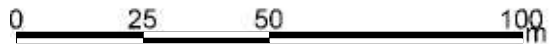
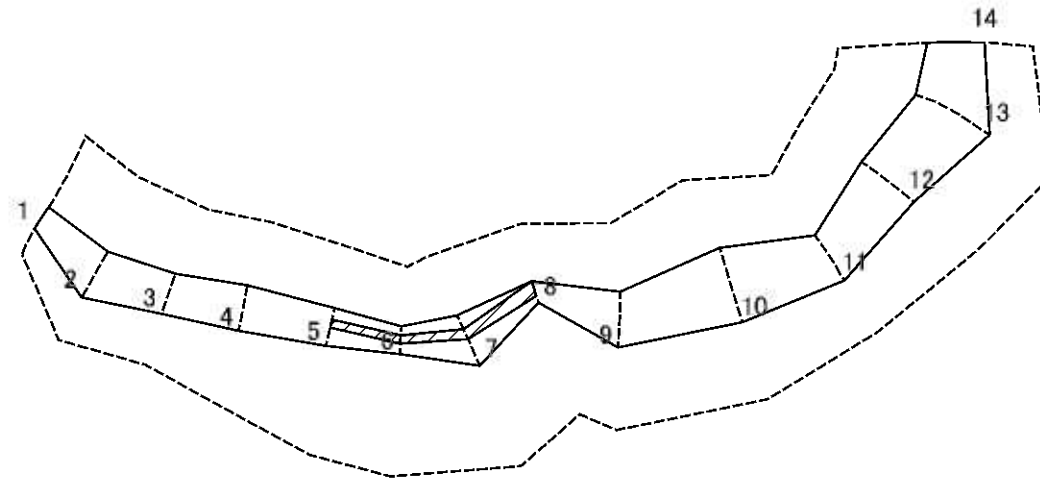
様式-2-2(急)  
土砂災害特別警戒区域の区域区分図  
(急傾斜地の崩壊に伴う土石等の移動により  
建築物の地上部に作用すると想定される力)

土砂災害防止法施行令第2条の基準に該当する区域	
土砂災害防止法施行令第3条の基準に該当する区域	
それ以外の区域	

N  
縮尺  
1:1,500

自然現象の種類	急傾斜地の崩壊	箇所番号	I-0611-1
告示番号	千第448号・千第449号	箇所名	舟戸1-1
告示年月日	平成20年4月22日	所在地	香取郡東庄町舟戸

# 土砂災害警戒区域等の指定の公示に係る図書(その2-3)



図中の数字は横断測線番号を示す

様式-2-3(急)  
土砂災害特別警戒区域の区域区分図  
(急傾斜地の崩壊に伴う土石等の堆積により  
建築物の地上部に作用すると想定される力)

土砂災害防止法施行令第二条の基準に該当する区域	
土砂災害防止法施行令第三条の基準に該当する区域	
それ以外の区域	

N ↑  
縮尺  
1:1,500

自然現象の種類	急傾斜地の崩壊	箇所番号	I-0611-1
告示番号	千第448号・千第449号	箇所名	舟戸1-1
告示年月日	平成20年4月22日	所在地	香取郡東庄町舟戸

