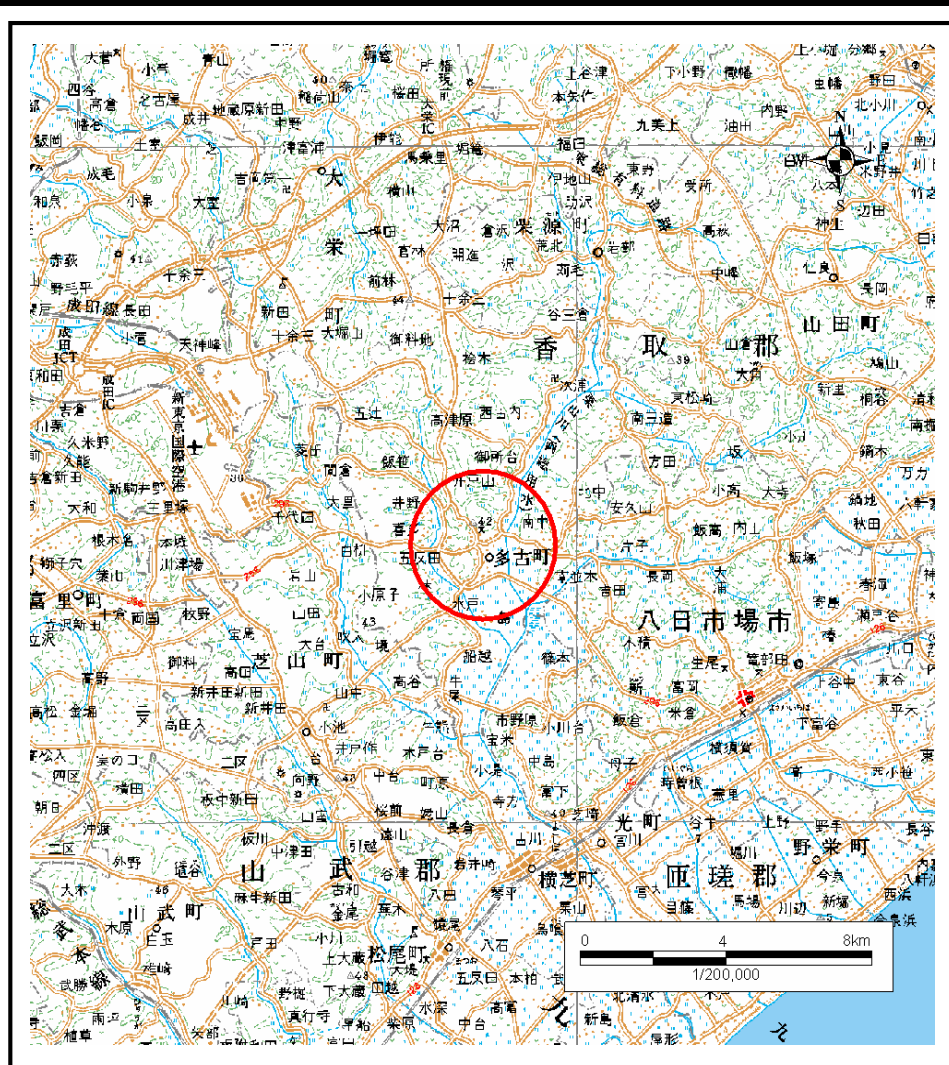
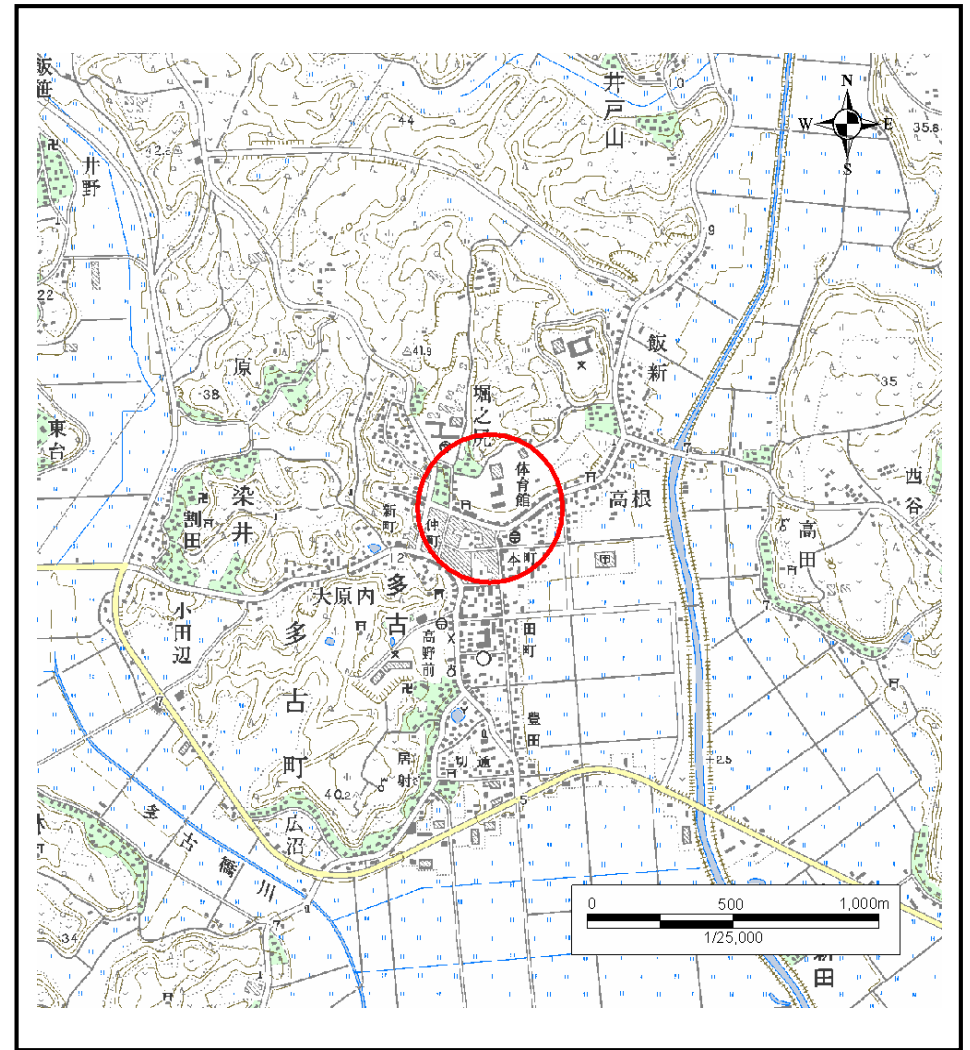


土砂災害警戒区域等の指定の告示に係る図書(その1)



(1/200,000)



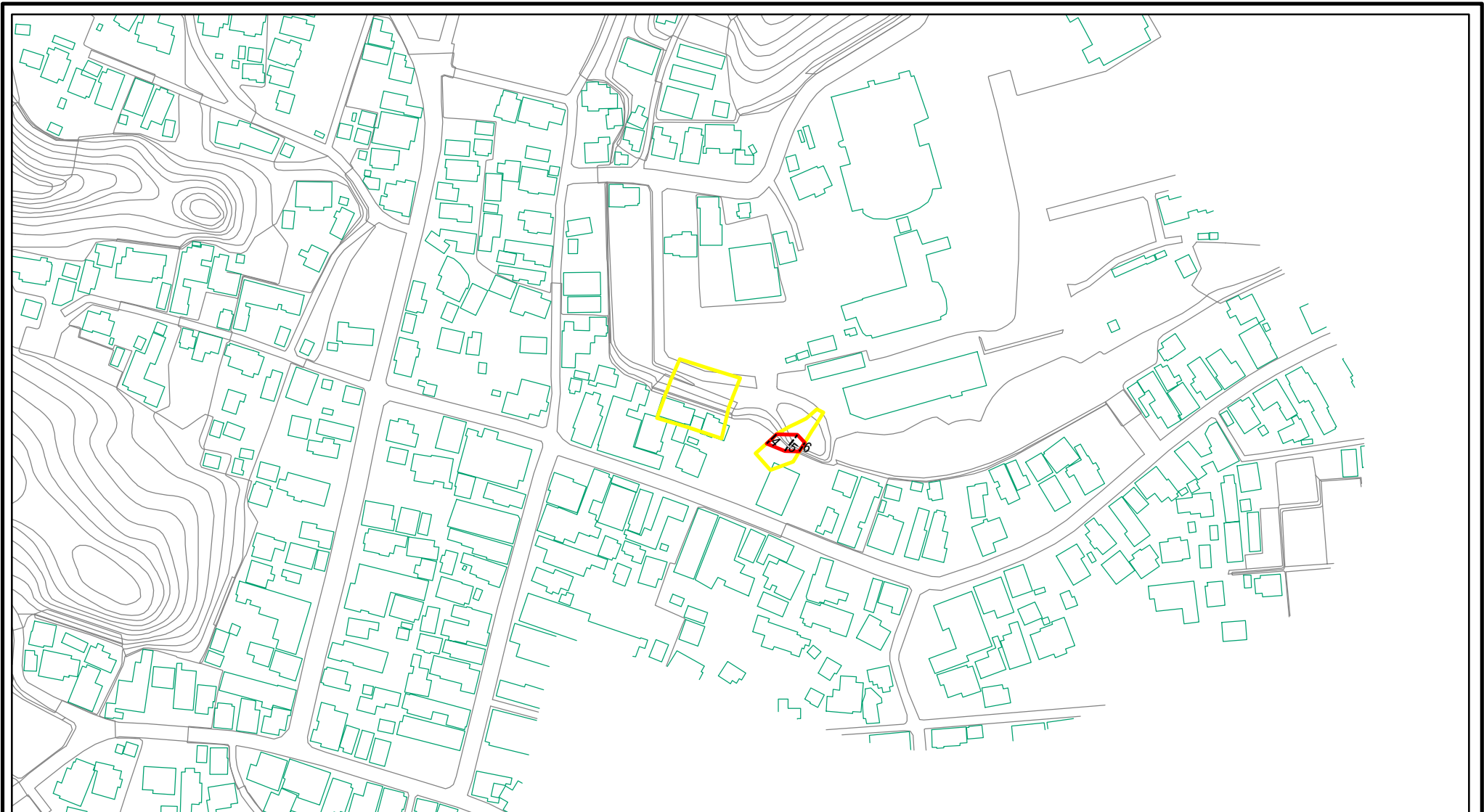
(1/25,000)

様式-1(急)
土砂災害警戒区域・土砂災害特別警戒区域
位置図

| | |
|---------|------------|
| 自然現象の種類 | 急傾斜地の崩壊 |
| 箇所番号 | I-0473 |
| 箇所名 | 本町1 |
| 所在地 | 香取郡多古町多古本町 |

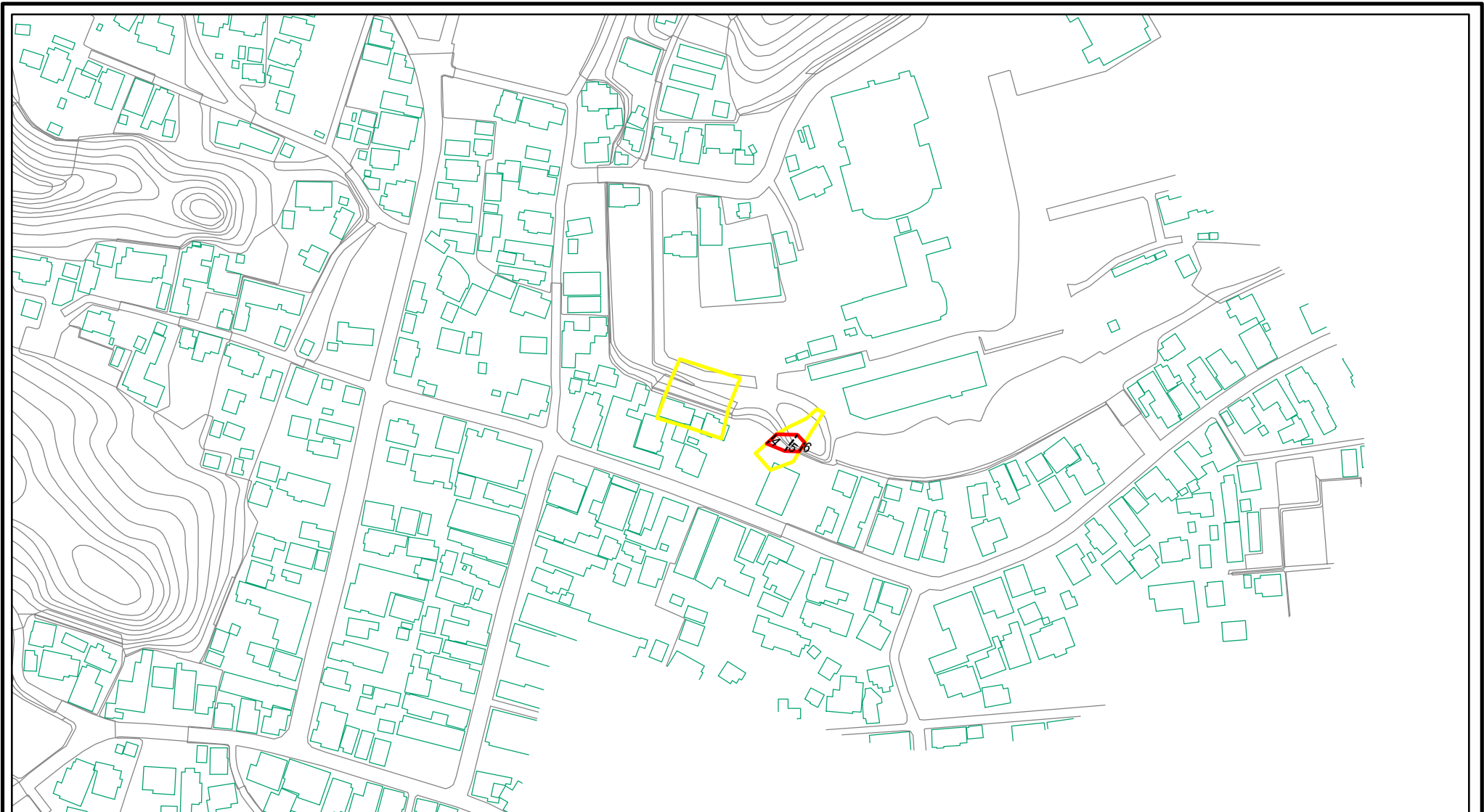
この地図は、国土地理院長の承認を得て、同院発行の数値地図20000(地図画像)及び数値地図25000(地図画像)を複製したものである。(承認番号 平18総複、第750号)

土砂災害警戒区域等の指定の告示に係る図書(その2-1)



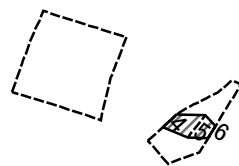
| | | | | | | | |
|--|-------------------------|--|--------------------|---------|------------|------|------------|
| 様式-2-1(急) 土砂災害警戒区域・土砂災害特別警戒区域 区域図(その2) | 土砂災害防止法施行令第二条の基準に該当する区域 | | N 縮尺 1:2,500 | 自然現象の種類 | 急傾斜地の崩壊 | 箇所番号 | I-0473 |
| | 土砂災害防止法施行令第三条の基準に該当する区域 | | | 告示番号 | 千葉県告示第212号 | 箇所名 | 本町1 |
| | それ以外の区域 | | | 告示年月日 | 平成21年3月13日 | 所在地 | 香取郡多古町多古本町 |

土砂災害警戒区域等の指定の告示に係る図書(その2-1)



| | | | | | | | |
|--|-------------------------|--|--------------------|---------|------------|------|------------|
| 様式-2-1(急) 土砂災害警戒区域・土砂災害特別警戒区域 区域図(その2) | 土砂災害防止法施行令第二条の基準に該当する区域 | | N 縮尺 1:2,500 | 自然現象の種類 | 急傾斜地の崩壊 | 箇所番号 | I-0473 |
| | 土砂災害防止法施行令第三条の基準に該当する区域 | | | 告示番号 | 千葉県告示第215号 | 箇所名 | 本町1 |
| | それ以外の区域 | | | 告示年月日 | 平成21年3月13日 | 所在地 | 香取郡多古町多古本町 |

土砂災害警戒区域等の指定の告示に係る図書(その2-2)



0 25 50 100
m

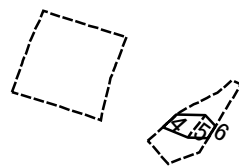
様式-2-2(急)
土砂災害特別警戒区域の区域区分図
(急傾斜地の崩壊に伴う土石等の移動により
建築物の地上部に作用すると想定される力)

| | |
|-------------------------------------|--|
| 土砂災害防止法施行令第二条の基準に該当する区域 | |
| 土砂災害防止法 施行令第三条の 基準に該当する 区域 | |
| それ以外の区域 | |

| | |
|---------|----|
| N | 縮尺 |
| 1:2,500 | |

| | | | |
|-------------|------------|------|------------|
| 自然現象 の種類 | 急傾斜地の崩壊 | 箇所番号 | I-0473 |
| 告示番号 | 千葉県告示第215号 | 箇所名 | 本町1 |
| 告示年月日 | 平成21年3月13日 | 所在地 | 香取郡多古町多古本町 |

土砂災害警戒区域等の指定の告示に係る図書(その2-3)



0 25 50 100
m

様式-2-3(急)
土砂災害特別警戒区域の区域区分図
(急傾斜地の崩壊に伴う土石等の堆積により
建築物の地上部に作用すると想定される力)

| | |
|-------------------------------------|--|
| 土砂災害防止法施行令第二条の基準に該当する区域 | |
| 土砂災害防止法 施行令第三条の 基準に該当する 区域 | |
| それ以外の区域 | |

N
縮尺
1:2,500

| | | | |
|-------------|------------|------|------------|
| 自然現象 の種類 | 急傾斜地の崩壊 | 箇所番号 | I-0473 |
| 告示番号 | 千葉県告示第215号 | 箇所名 | 本町1 |
| 告示年月日 | 平成21年3月13日 | 所在地 | 香取郡多古町多古本町 |

