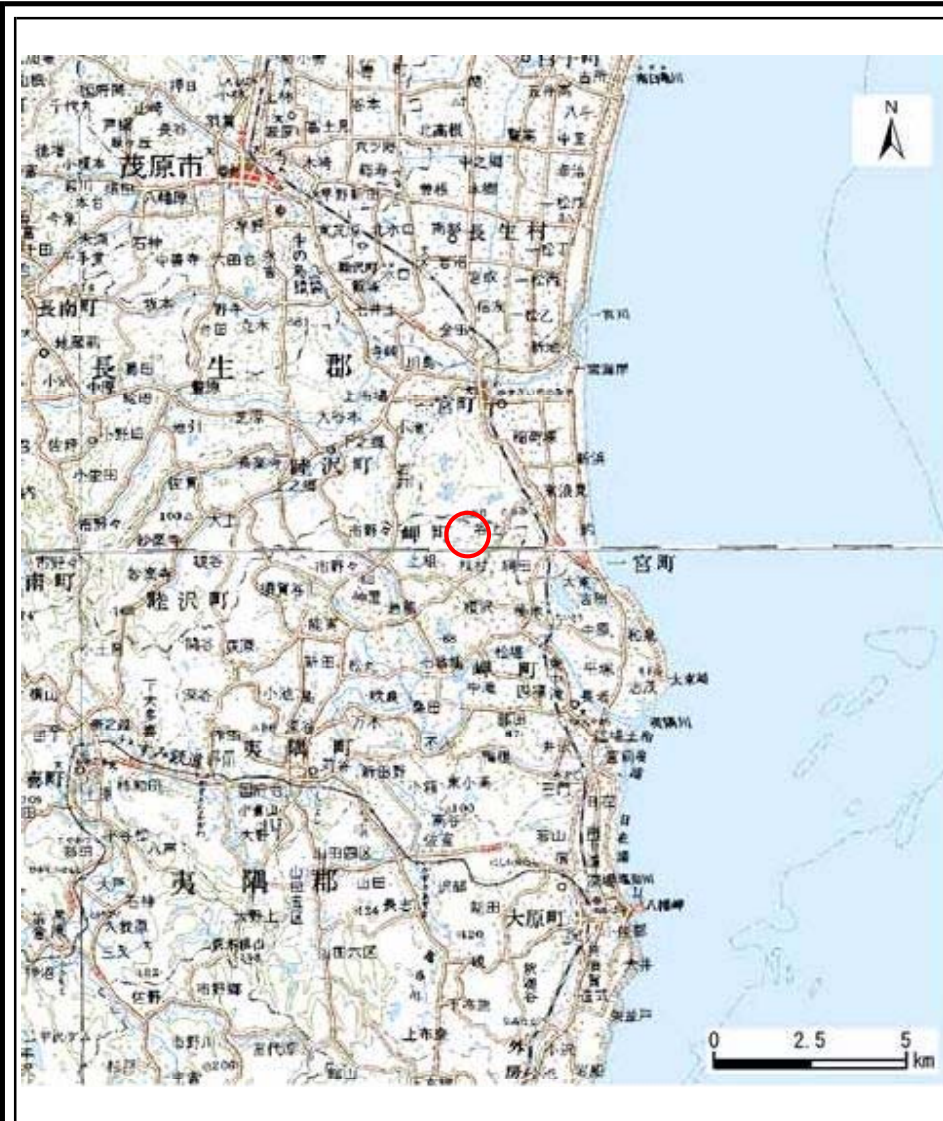
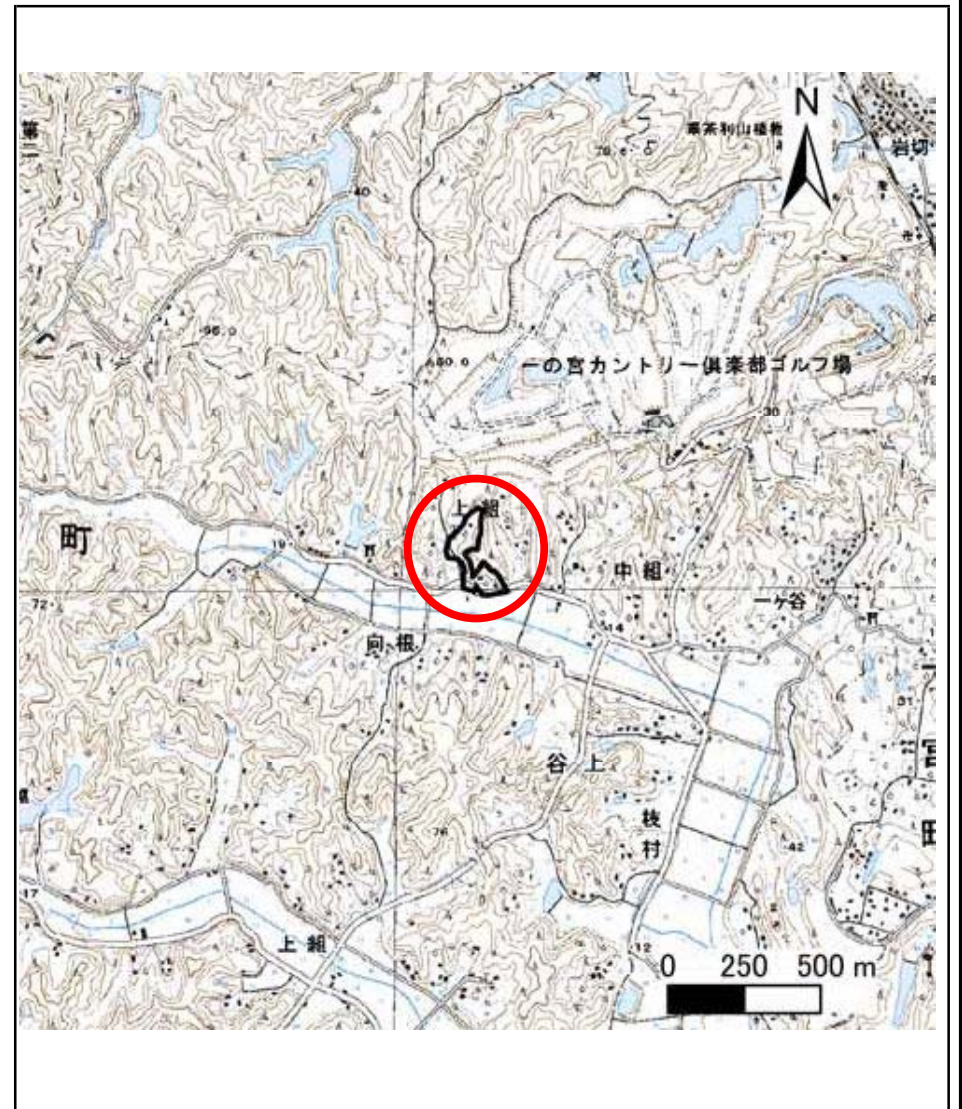


土砂災害警戒区域等の指定の公示に係る図書(その1)



(1/200,000)



(1/25,000)

様式-1(急)
土砂災害警戒区域・土砂災害特別警戒区域
位置図

自然現象の種類

急傾斜地の崩壊

箇所番号

I-0945

箇所名

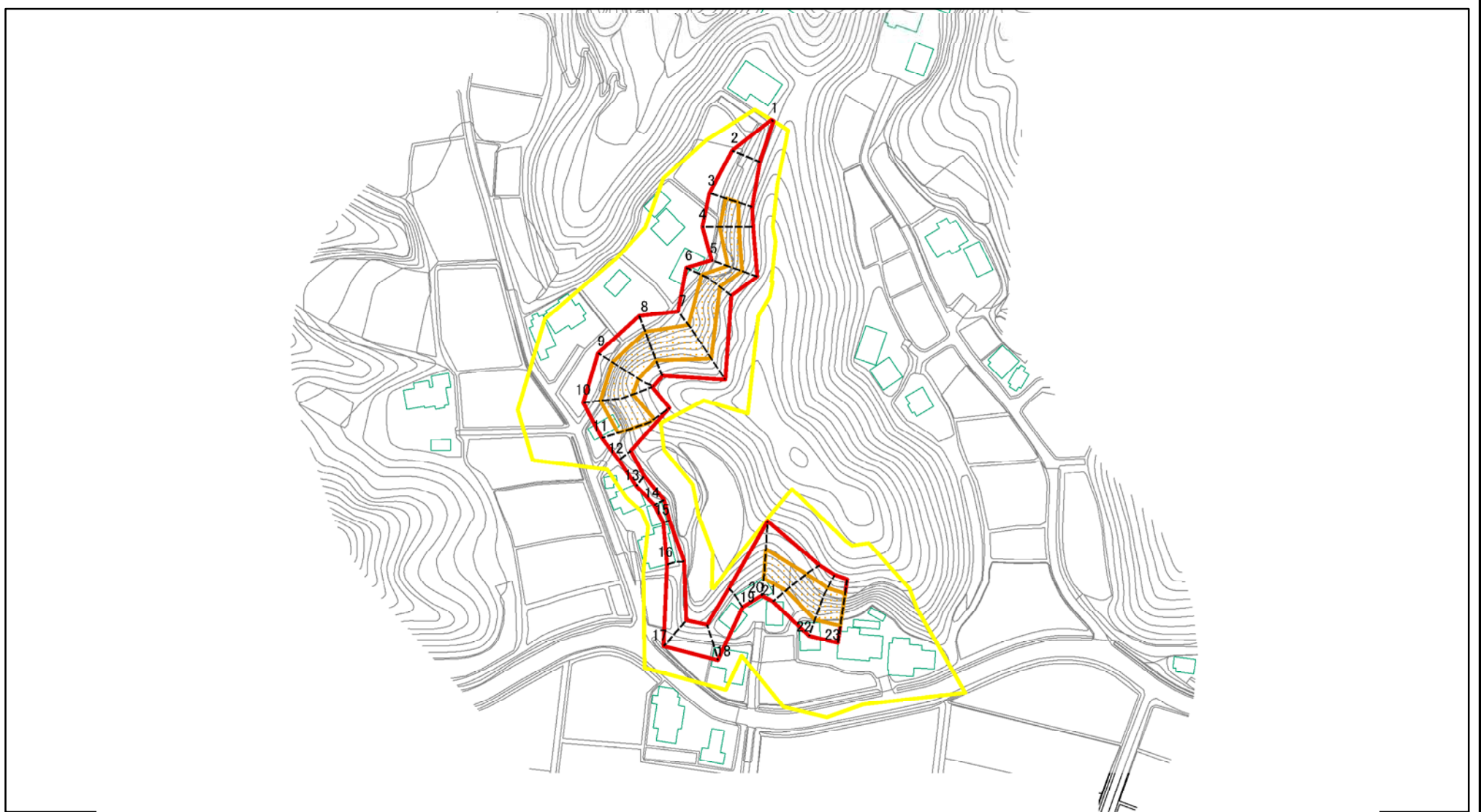
東-ノ作

所在地

いすみ市岬町谷上字東-ノ作

この地図は、国土地理院長の承認を得て、同院発行の数値地図200,000(地図画像)及び数値地図25,000(地図画像)を複製したものである。(承認番号 平00総複、第000号)

土砂災害警戒区域等の指定の公示に係る図書(その2)



0 25 50 100
m

図中の数字は横断測線番号を示す

様式-2(急)

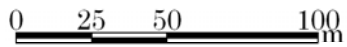
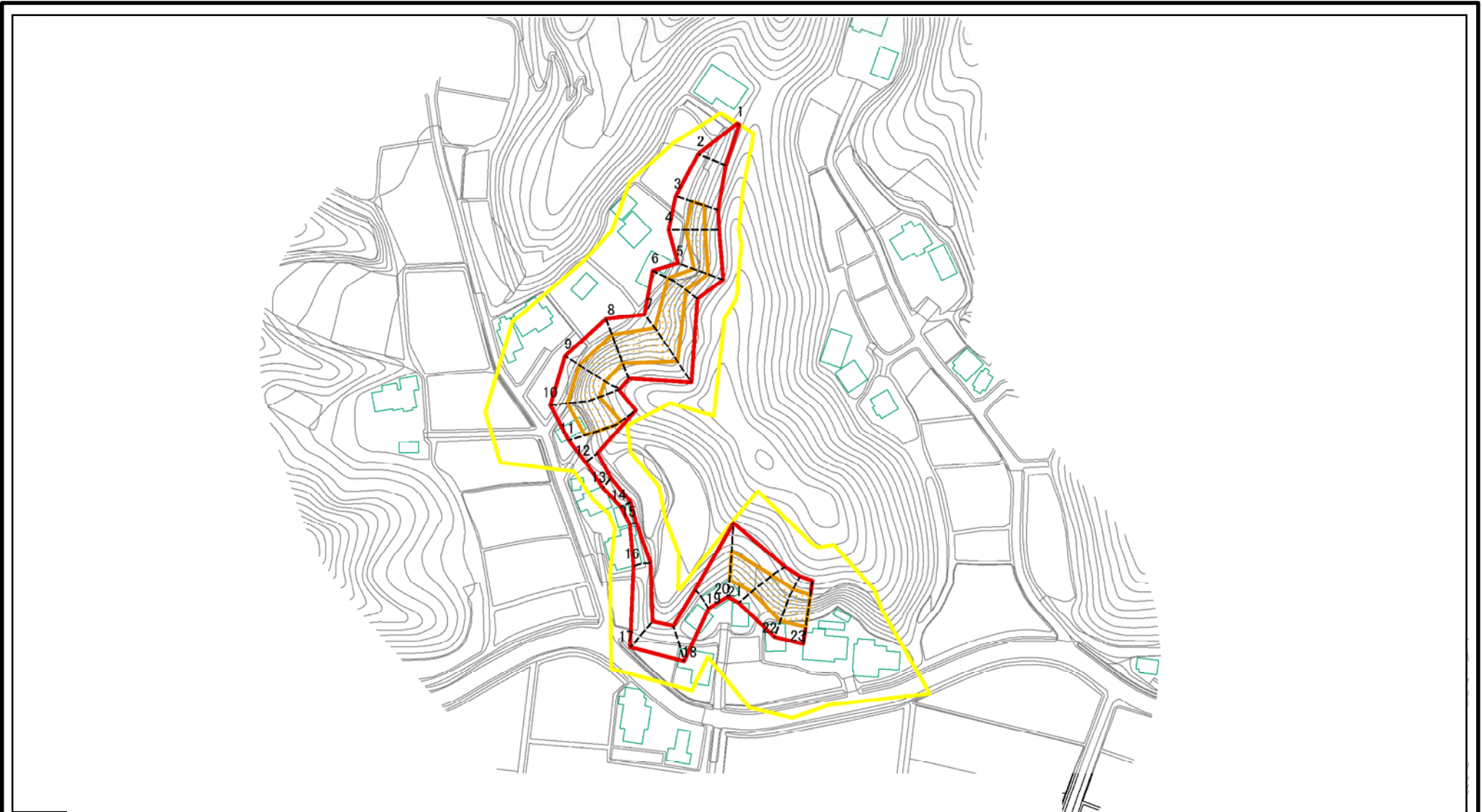
土砂災害警戒区域・土砂災害特別警戒区域
区域図(その1)

土砂災害防止法施行令第二条の基準に該当する区域	
土砂災害防止法施行令第三条の基準に該当する区域	
それ以外の区域	

N	
縮尺	1:2,500

自然現象の種類	急傾斜地の崩壊	箇所番号	I-0945
告示番号	千葉県告示第401号	箇所名	東一ノ作
告示年月日	平成22年5月14日	所在地	いすみ市岬町谷上字東一ノ作

土砂災害警戒区域等の指定の公示に係る図書(その2-1)



図中の数字は横断測線番号を示す

様式-2-1(急)

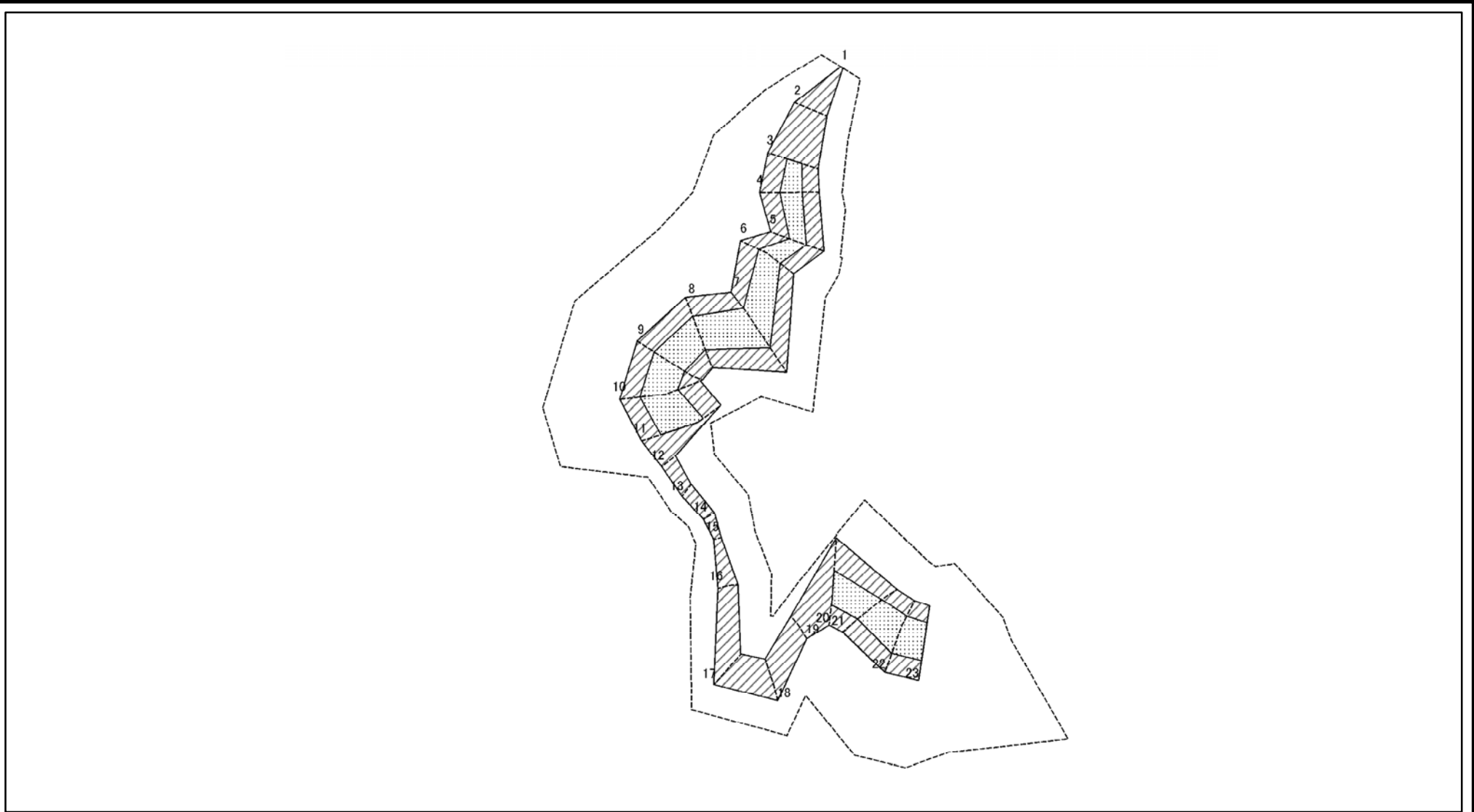
土砂災害警戒区域・土砂災害特別警戒区域
区域図(その2)

土砂災害防止法施行令第二条の基準に該当する区域	
土砂災害防止法施行令第三条の基準に該当する区域	
それ以外の区域	

N	縮尺 1:2,500

自然現象の種類	急傾斜地の崩壊	箇所番号	I-0945
告示番号	千葉県告示第403号	箇所名	東一ノ作
告示年月日	平成22年5月14日	所在地	いすみ市岬町谷上宇東一ノ作

土砂災害警戒区域等の指定の公示に係る図書(その2-2)



0 25 50 100
m

図中の数字は横断測線番号を示す

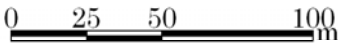
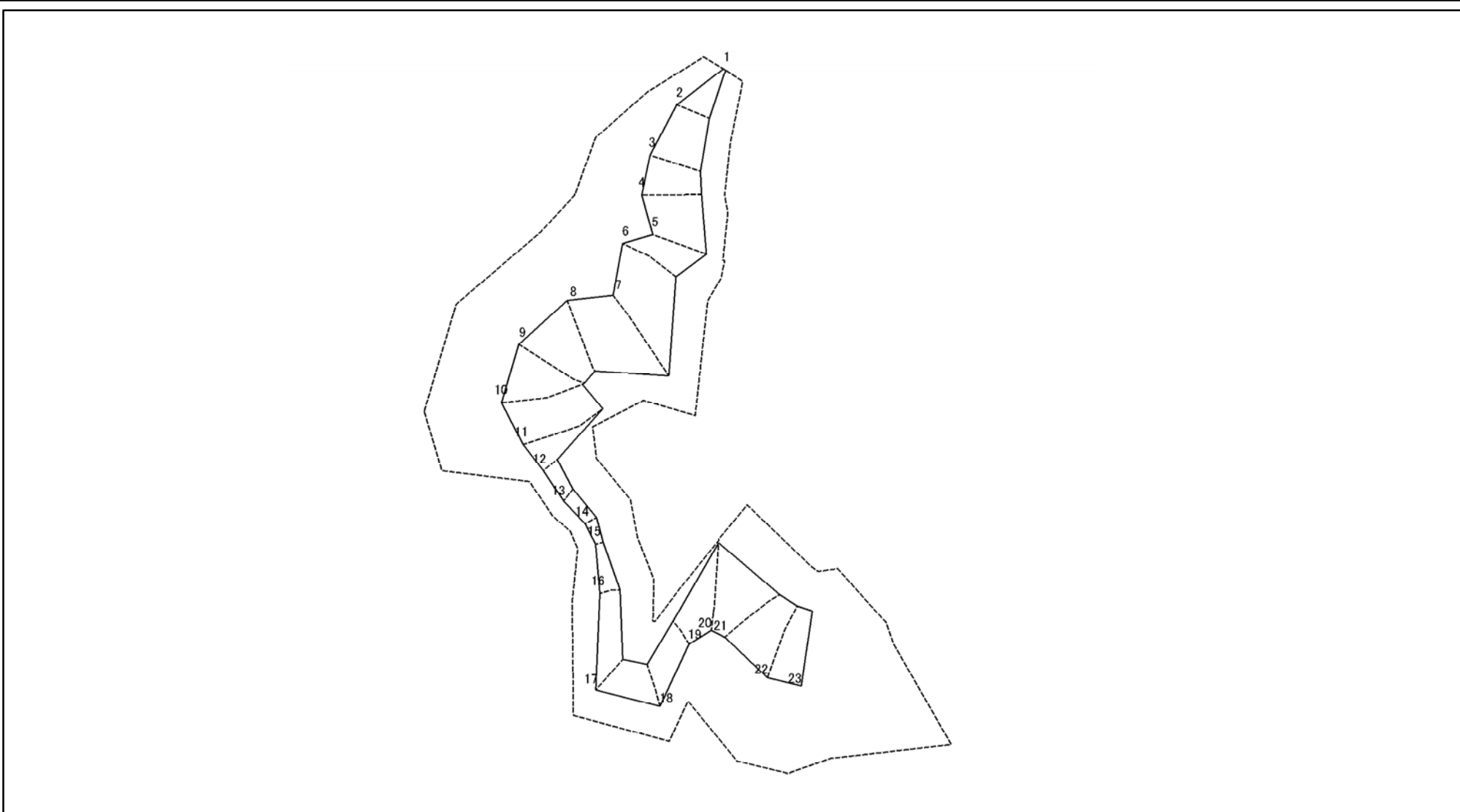
様式-2-2(急)
土砂災害特別警戒区域の区域区分図(その1)
(急傾斜地の崩壊に伴う土石等の移動により
建築物の地上部に作用すると想定される力)

土砂災害防止法施行令第二条の基準に該当する区域		
土砂災害防止法 施行令第三条の 基準に該当する 区域	土石等の(移動)高さが1m以下の場合、 土石等の移動による力が100kN/mを超える区域	
それ以外の区域		

N
縮尺
1:2,500

自然現象 の種類	急傾斜地の崩壊	箇所番号	I-0945
告示番号	千葉県告示第403号	箇所名	東一ノ作
告示年月日	平成22年5月14日	所在地	いすみ市岬町谷上字東一ノ作

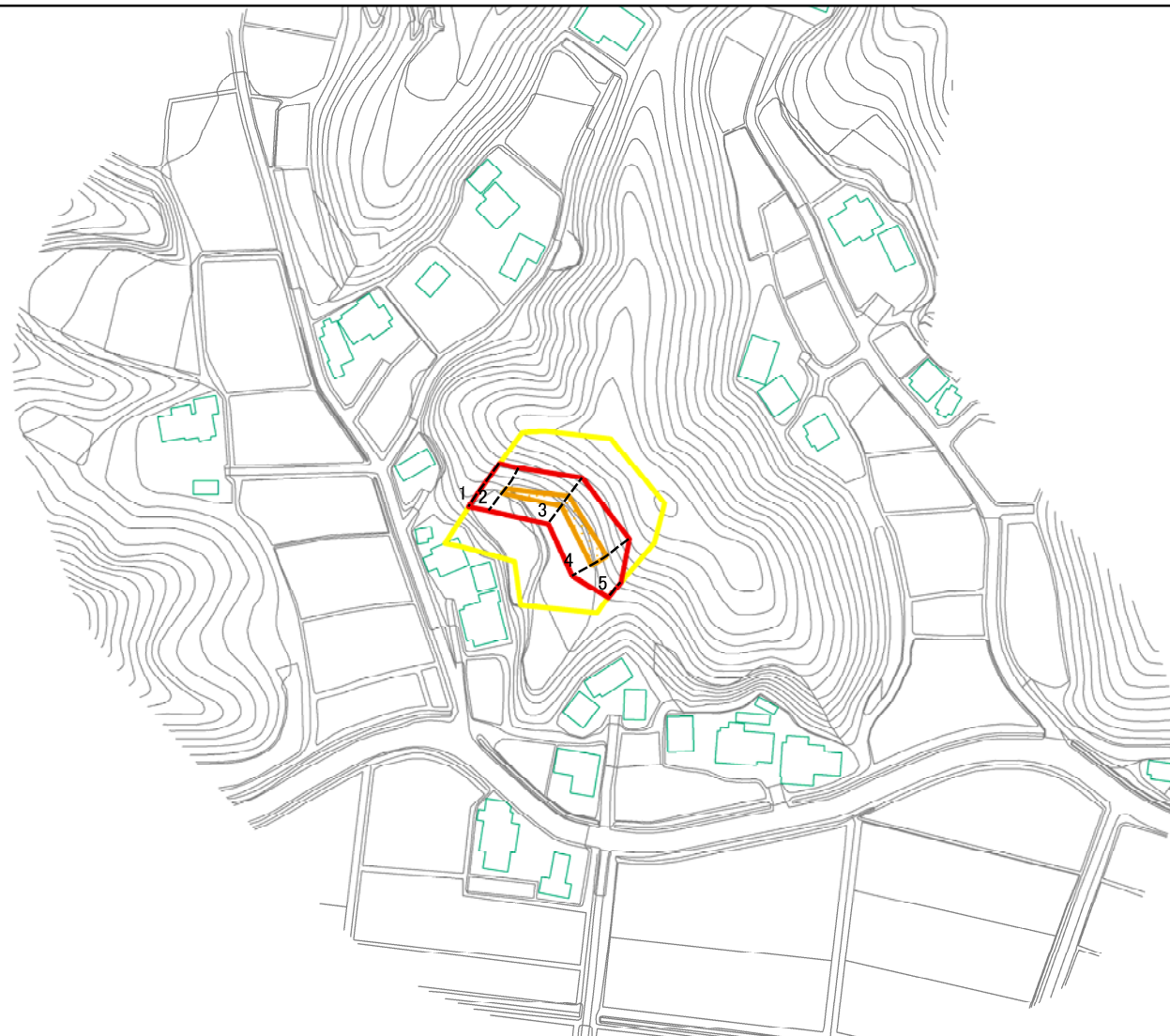
土砂災害警戒区域等の指定の公示に係る図書(その2-3)



図中の数字は横断測線番号を示す

様式-2-3(急) 土砂災害特別警戒区域の区域区分図(その2) (急傾斜地の崩壊に伴う土石等の堆積により建築物の地上部に作用すると想定される力)	土砂災害防止法施行令第二条の基準に該当する区域		N 縮尺 1:2,500	自然現象の種類	急傾斜地の崩壊	箇所番号	I-0945
	土砂災害防止法施行令第三条の基準に該当する区域			告示番号	千葉県告示第403号	箇所名	東一ノ作
	それ以外の区域			告示年月日	平成22年5月14日	所在地	いすみ市岬町谷上字東一ノ作

土砂災害警戒区域等の指定の公示に係る図書(その3)

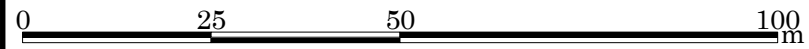
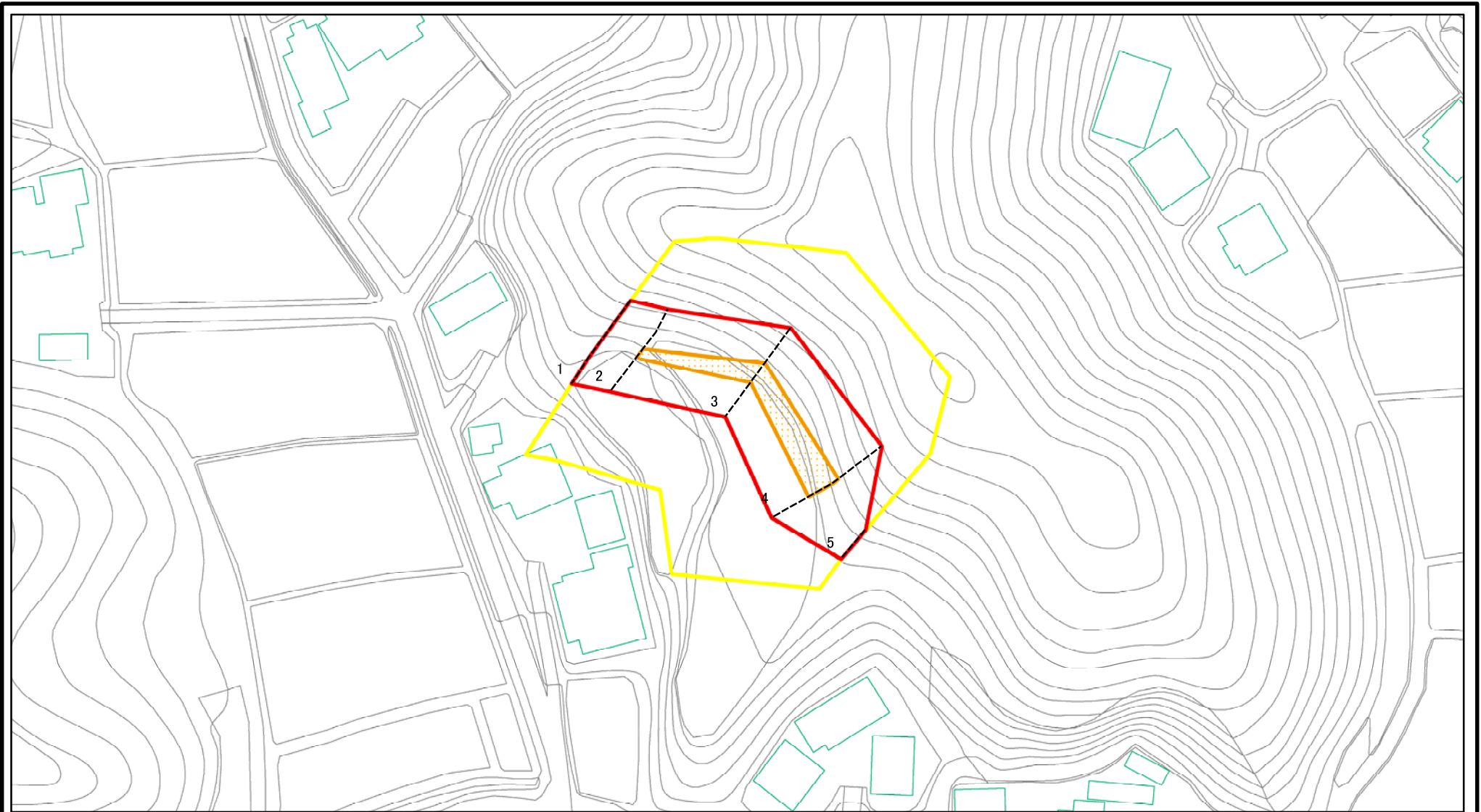


0 25 50 100
m

図中の数字は横断測線番号を示す

様式-2(急) 土砂災害警戒区域・土砂災害特別警戒区域 区域図(その3)	土砂災害防止法施行令第二条の基準に該当する区域		N 縮尺 1:2,500	自然現象の種類	急傾斜地の崩壊	箇所番号	I-0945
	土砂災害防止法施行令第三条の基準に該当する区域			告示番号	千葉県告示第401号	箇所名	東一ノ作
	土砂等の(移動)高さが1m以下の場合、土砂等の移動による力が100kN/mを超える区域			告示年月日	平成22年5月14日	所在地	いすみ市岬町谷上字東一ノ作
	土砂等の堆積の高さが3mを超える区域						
	それ以外の区域						

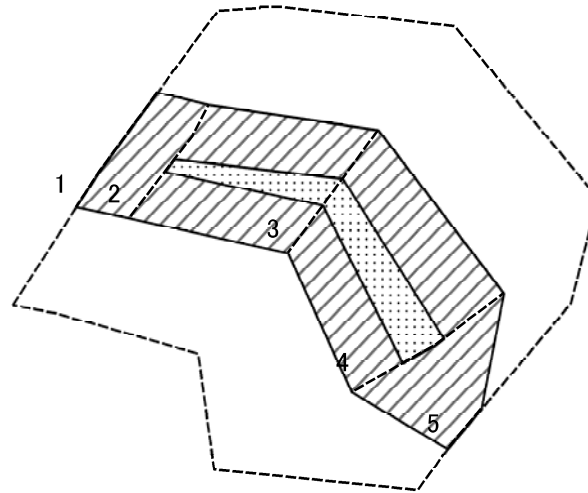
土砂災害警戒区域等の指定の公示に係る図書(その3-1)



図中の数字は横断測線番号を示す

様式-2-1(急) 主砂災害警戒区域・土砂災害特別警戒区域 区域図(その4)	土砂災害防止法施行令第二条の基準に該当する区域		N 縮尺 1:1,000	自然現象の種類	急傾斜地の崩壊	箇所番号	I-0945
	土砂災害防止法施行令第三条の基準に該当する区域			告示番号	千葉県告示第403号	箇所名	東一ノ作
	それ以外の区域			告示年月日	平成22年5月14日	所在地	いすみ市岬町谷上字東一ノ作

土砂災害警戒区域等の指定の公示に係る図書(その3-2)

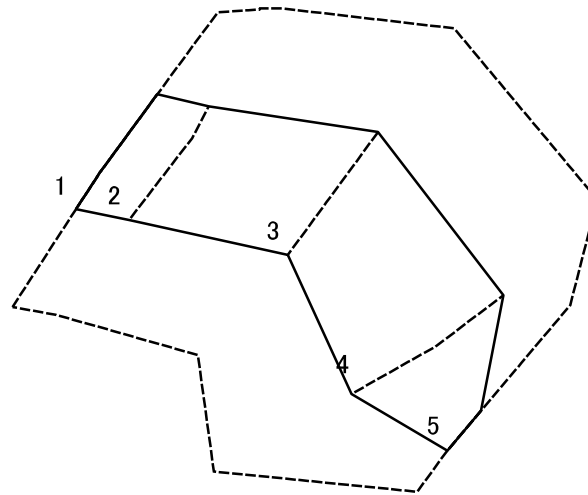


0 25 50 100
m

図中の数字は横断測線番号を示す

様式-2-2(急) 土砂災害特別警戒区域の区域区分図(その3) (急傾斜地の崩壊に伴う土石等の移動により建築物の地上部に作用すると想定される力)	土砂災害防止法施行令第二条の基準に該当する区域		N 縮尺 1:1,000	自然現象の種類	急傾斜地の崩壊	箇所番号	I-0945
	土砂災害防止法施行令第三条の基準に該当する区域			告示番号	千葉県告示第403号	箇所名	東一ノ作
	それ以外の区域			告示年月日	平成22年5月14日	所在地	いすみ市岬町谷上字東一ノ作

土砂災害警戒区域等の指定の公示に係る図書(その3-3)



0 25 50 100
m

図中の数字は横断測線番号を示す

様式-2-3(急) 土砂災害特別警戒区域の区域区分図(その4) (急傾斜地の崩壊に伴う土石等の堆積により建築物の地上部に作用すると想定される力)	土砂災害防止法施行令第二条の基準に該当する区域			N 縮尺 1:1,000	自然現象の種類	急傾斜地の崩壊	箇所番号	I-0945
	土砂災害防止法施行令第三条の基準に該当する区域	土石等の堆積の高さが3mを超える区域			告示番号	千葉県告示第403号	箇所名	東一ノ作
		それ以外の区域			告示年月日	平成22年5月14日	所在地	いすみ市岬町谷上字東一ノ作

土砂災害警戒区域等の指定の公示に係る図書(その4)

横断測線の区間	土石等の移動により建築物の地上部に作用すると想定される力				土石等の堆積により建築物の地上部に作用すると想定される力				横断測線の区間	土石等の移動により建築物の地上部に作用すると想定される力				土石等の堆積により建築物の地上部に作用すると想定される力			
	土石等の(移動)高さが1m以下の場合、土石等の移動による力が100kN/m ² を超える区域		それ以外の区域		土石等の堆積の高さが3mを超える区域		それ以外の区域			土石等の(移動)高さが1m以下の場合、土石等の移動による力が100kN/m ² を超える区域		それ以外の区域		土石等の堆積の高さが3mを超える区域		それ以外の区域	
	力の大きさのうち最大のもの (kN/m ²)	土石等の高さ (m)	力の大きさのうち最大のもの (kN/m ²)	土石等の高さ (m)	力の大きさのうち最大のもの (kN/m ²)	土石等の高さ (m)	力の大きさのうち最大のもの (kN/m ²)	土石等の高さ (m)		力の大きさのうち最大のもの (kN/m ²)	土石等の高さ (m)	力の大きさのうち最大のもの (kN/m ²)	土石等の高さ (m)	力の大きさのうち最大のもの (kN/m ²)	土石等の高さ (m)	力の大きさのうち最大のもの (kN/m ²)	土石等の高さ (m)
1 ~ 2	-	-	96.35	1.00	-	-	16.45	2.91	~								
2 ~ 3	-	-	100.00	1.00	-	-	14.43	2.55	~								
3 ~ 4	127.72	1.00	100.00	1.00	-	-	14.47	2.56	~								
4 ~ 5	127.72	1.00	100.00	1.00	-	-	15.79	2.80	~								
5 ~ 6	130.85	1.00	100.00	1.00	-	-	15.79	2.80	~								
6 ~ 7	130.85	1.00	100.00	1.00	-	-	14.40	2.55	~								
7 ~ 8	132.24	1.00	100.00	1.00	-	-	13.80	2.44	~								
8 ~ 9	132.54	1.00	100.00	1.00	-	-	12.96	2.29	~								
9 ~ 10	132.54	1.00	100.00	1.00	-	-	12.95	2.29	~								
10 ~ 11	134.17	1.00	100.00	1.00	-	-	14.58	2.58	~								
11 ~ 12	-	-	100.00	1.00	-	-	14.58	2.58	~								
12 ~ 13	-	-	64.07	1.00	-	-	11.10	1.97	~								
13 ~ 14	-	-	61.08	1.00	-	-	11.13	1.97	~								
14 ~ 15	-	-	56.61	1.00	-	-	12.91	2.28	~								
15 ~ 16	-	-	67.04	1.00	-	-	12.91	2.28	~								
16 ~ 17	-	-	88.75	1.00	-	-	12.08	2.14	~								
17 ~ 18	-	-	91.42	1.00	-	-	10.99	1.95	~								
18 ~ 19	-	-	91.42	1.00	-	-	10.99	1.95	~								
19 ~ 20	-	-	100.00	1.00	-	-	11.79	2.09	~								
20 ~ 21	131.33	1.00	100.00	1.00	-	-	13.31	2.36	~								
21 ~ 22	141.68	1.00	100.00	1.00	-	-	16.22	2.87	~								
22 ~ 23	141.68	1.00	100.00	1.00	-	-	16.50	2.92	~								
23 ~ 24	-	-	-	-	-	-	-	-	~								
24 ~ 25	-	-	-	-	-	-	-	-	~								
25 ~ 26	-	-	-	-	-	-	-	-	~								
26 ~ 27	-	-	-	-	-	-	-	-	~								

様式-3(急) 建築物の構造の規制に必要な衝撃に関する事項(その1)	自然現象の種類	急傾斜地の崩壊	箇所番号	I-0945
	告示番号	千葉県告示第403号	箇所名	東一ノ作
	告示年月日	平成22年5月14日	所在地	いすみ市岬町谷上字東一ノ作

土砂災害警戒区域等の指定の公示に係る図書(その4-1)

横断測線の区間	土石等の移動により建築物の地上部に作用すると想定される力				土石等の堆積により建築物の地上部に作用すると想定される力				横断測線の区間	土石等の移動により建築物の地上部に作用すると想定される力				土石等の堆積により建築物の地上部に作用すると想定される力				
	土石等の(移動)高さが1m以下の場合、土石等の移動による力が100kN/m ² を超える区域		それ以外の区域		土石等の堆積の高さが3mを超える区域		それ以外の区域			土石等の(移動)高さが1m以下の場合、土石等の移動による力が100kN/m ² を超える区域		それ以外の区域		土石等の堆積の高さが3mを超える区域		それ以外の区域		
	力の大きさのうち最大のもの (kN/m ²)	土石等の高さ (m)	力の大きさのうち最大のもの (kN/m ²)	土石等の高さ (m)	力の大きさのうち最大のもの (kN/m ²)	土石等の高さ (m)	力の大きさのうち最大のもの (kN/m ²)	土石等の高さ (m)		力の大きさのうち最大のもの (kN/m ²)	土石等の高さ (m)	力の大きさのうち最大のもの (kN/m ²)	土石等の高さ (m)	力の大きさのうち最大のもの (kN/m ²)	土石等の高さ (m)	力の大きさのうち最大のもの (kN/m ²)	土石等の高さ (m)	
	1 ~ 2	-	-	100.00	1.00	-	-	11.80		2.09	~							
2 ~ 3	112.26	1.00	100.00	1.00	-	-	12.02	2.13	~									
3 ~ 4	113.48	1.00	100.00	1.00	-	-	12.02	2.13	~									
4 ~ 5	-	-	100.00	1.00	-	-	11.46	2.03	~									
~									~									
~									~									
~									~									
~									~									
~									~									
~									~									
~									~									
~									~									
~									~									
~									~									
~									~									
~									~									
~									~									
~									~									
~									~									
~									~									
~									~									
~									~									
~									~									
~									~									
~									~									
~									~									
~									~									
~									~									
様式-3(急) 建築物の構造の規制に必要な衝撃に関する事項 (その2)									自然現象の種類		急傾斜地の崩壊		箇所番号		I-0945			
									告示番号		千葉県告示第403号		箇所名		東一ノ作			
									告示年月日		平成22年5月14日		所在地		いすみ市岬町谷上字東一ノ作			