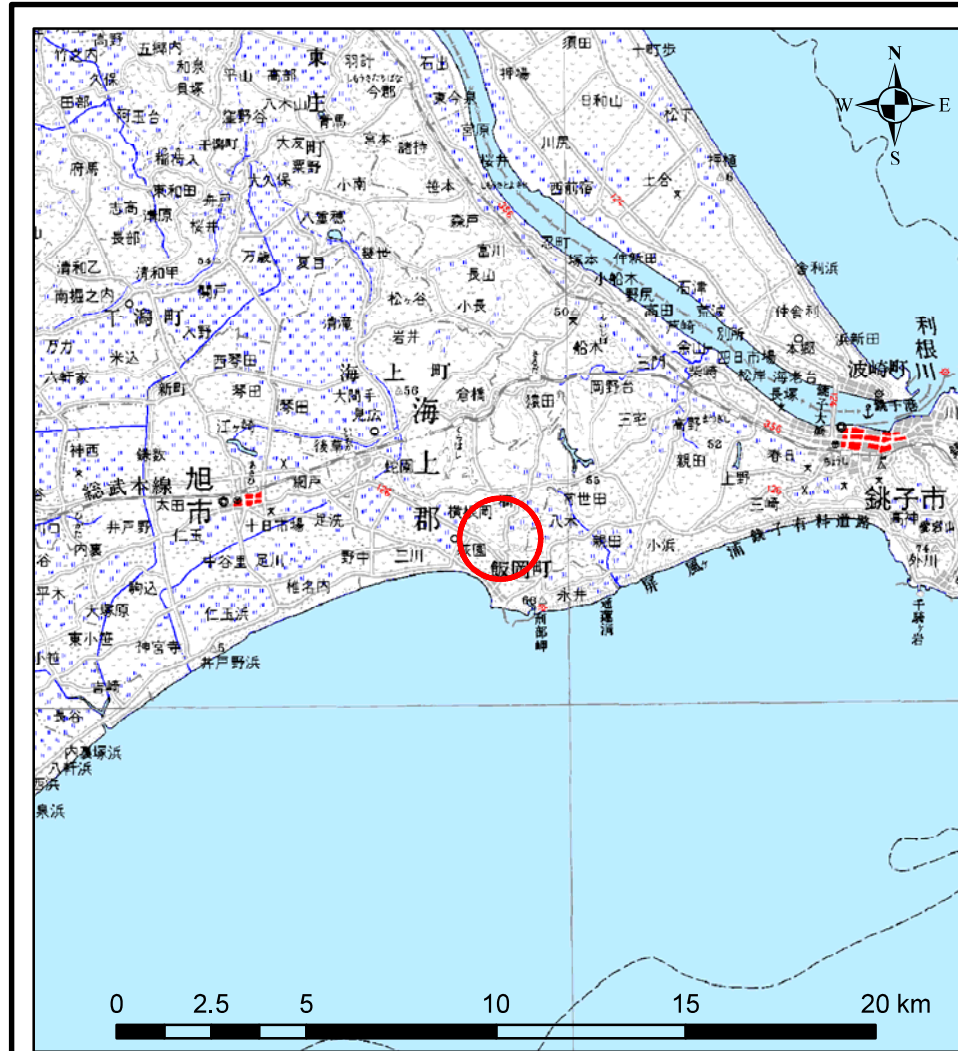
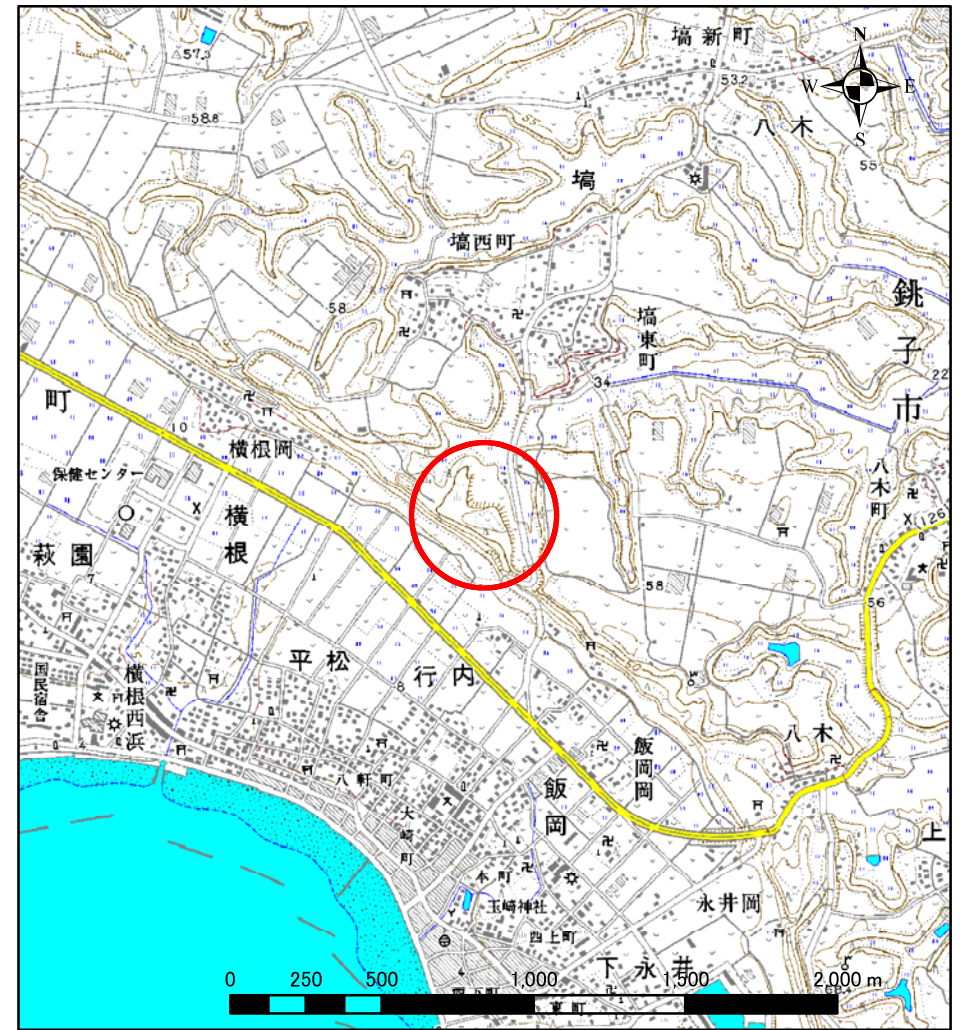


# 土砂災害警戒区域等の指定の告示に係る図書(その1)



(1/200,000)



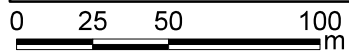
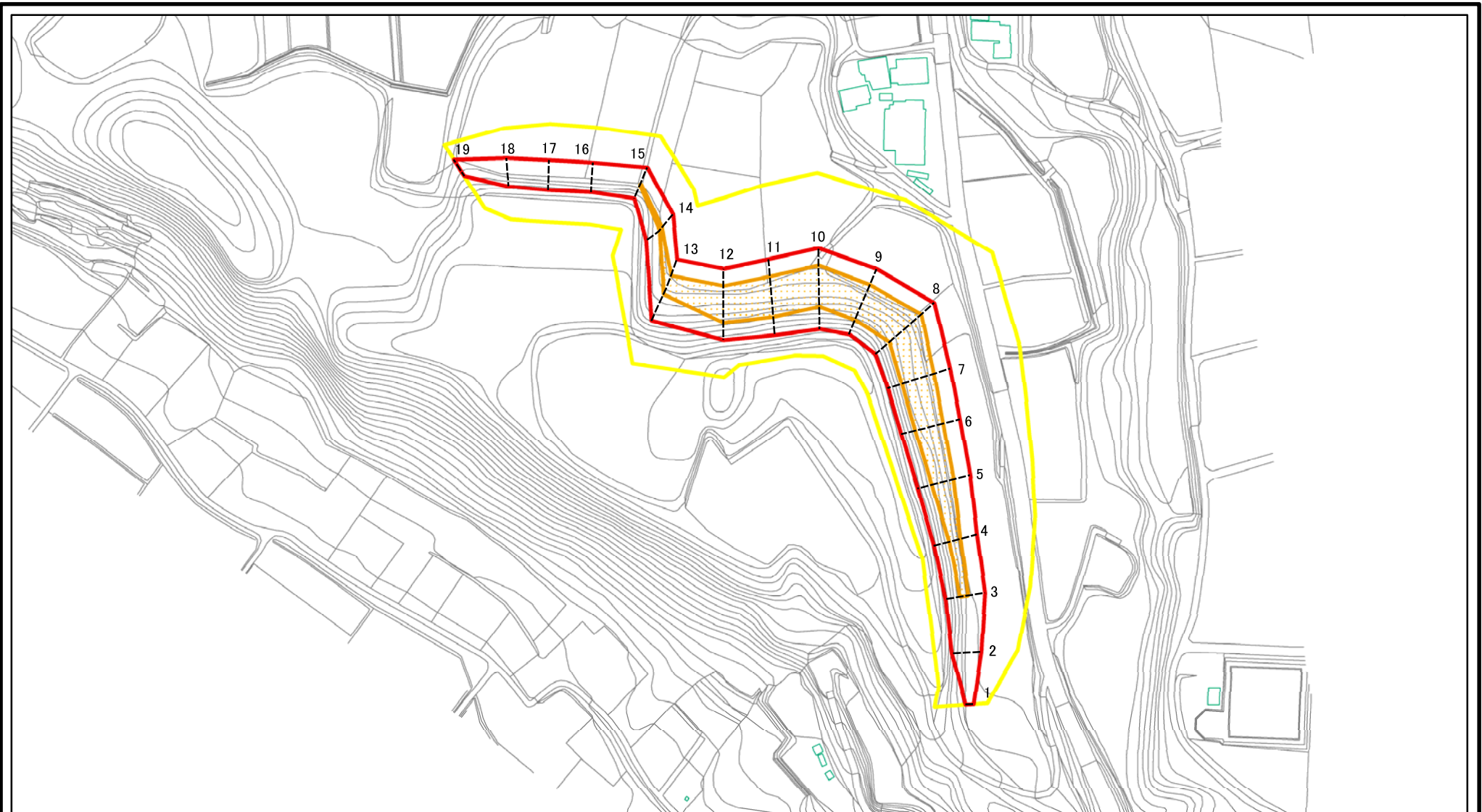
(1/25,000)

様式-1(急)  
土砂災害警戒区域・土砂災害特別警戒区域  
位置図

自然現象の種類	急傾斜地の崩壊
箇所番号	Ⅲ-1154
箇所名	塙6
所在地	旭市塙

この地図は、国土地理院長の承認を得て、同院発行の数値地図20000(地図画像)及び数値地図25000(地図画像)を複製したものである。(承認番号 平21業複、第403号)

# 土砂災害警戒区域等の指定の告示に係る図書(その2)



図中の数字は横断測線番号を示す

様式-2(急)

土砂災害警戒区域・土砂災害特別警戒区域  
区域図(その1)

土砂災害防止法施行令第二条の基準に該当する区域	
土砂災害防止法施行令第三条の基準に該当する区域	
土砂等の(移動)高さが1m以下の場合、土砂等の移動による力が100kN/mを超える区域	
土砂等の堆積の高さが3mを超える区域	
それ以外の区域	

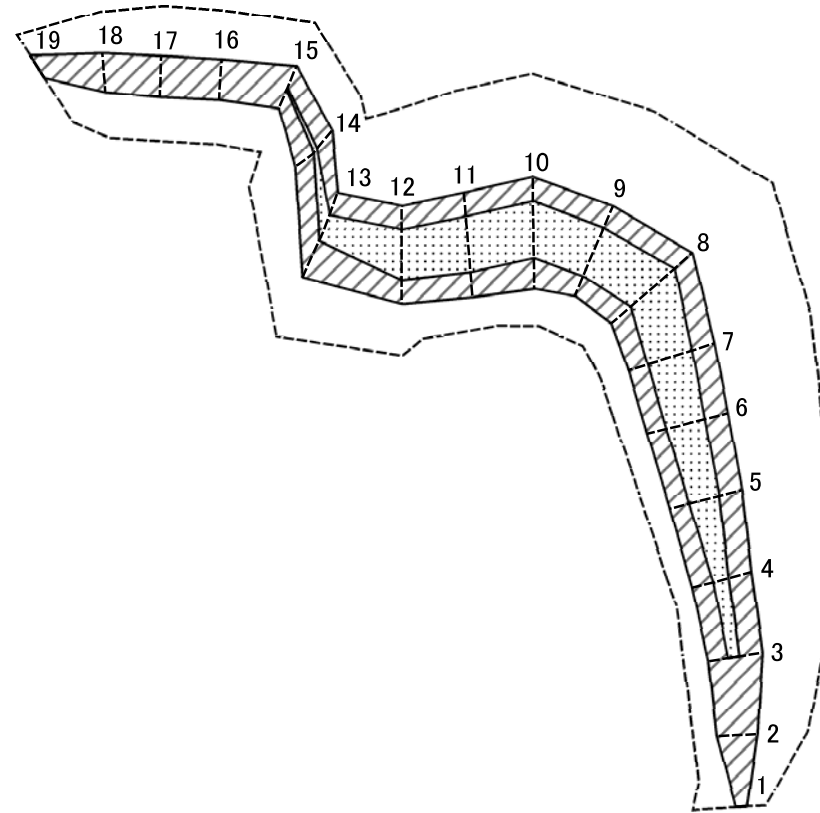


縮尺

1:2,500

自然現象の種類	急傾斜地の崩壊	箇所番号	III-1154
告示番号	千葉県告示第487号 千葉県告示第488号	箇所名	塙6
告示年月日	平成22年6月18日	所在地	旭市塙

# 土砂災害警戒区域等の指定の告示に係る図書(その2-2)



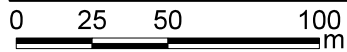
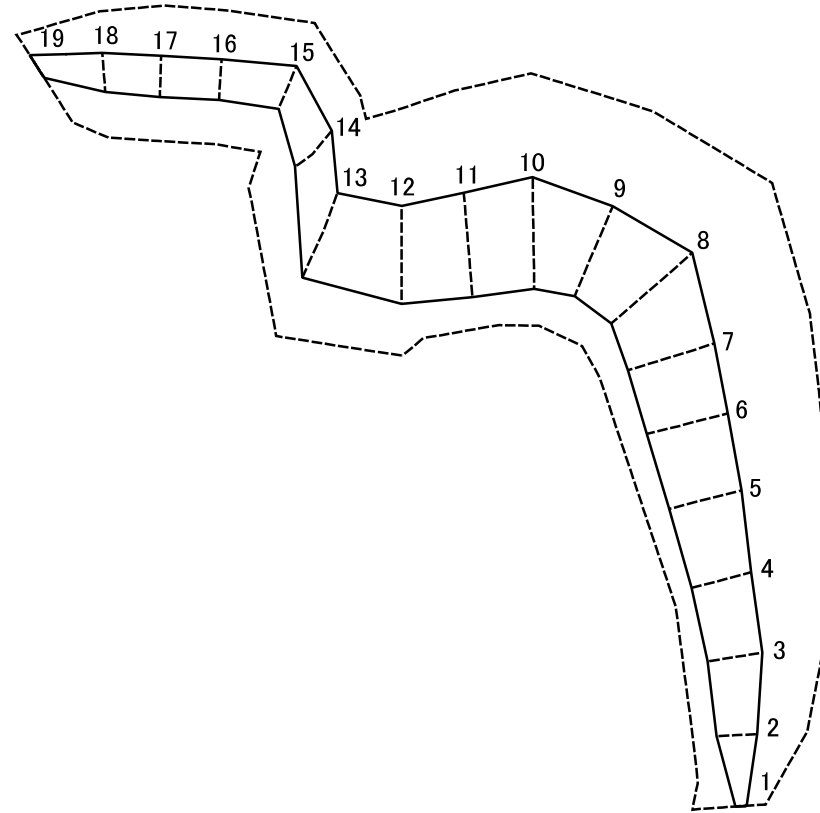
0 25 50 100  
m

図中の数字は横断測線番号を示す

様式-2-2(急)  
土砂災害特別警戒区域の区域区分図  
(急傾斜地の崩壊に伴う土石等の移動により  
建築物の地上部に作用すると想定される力)

土砂災害防止法施行令第二条の基準に該当する区域		N 縮尺 1:2,500	自然現象の種類	急傾斜地の崩壊	箇所番号	III-1154
土砂災害防止法施行令第三条の基準に該当する区域			告示番号	千葉県告示第487号 千葉県告示第488号	箇所名	塙6
それ以外の区域			告示年月日	平成22年6月18日	所在地	旭市塙

# 土砂災害警戒区域等の指定の告示に係る図書(その2-3)



図中の数字は横断測線番号を示す

様式-2-3(急)  
土砂災害特別警戒区域の区域区分図  
(急傾斜地の崩壊に伴う土石等の堆積により  
建築物の地上部に作用すると想定される力)

土砂災害防止法施行令第二条の基準に該当する区域	
土砂災害防止法 施行令第三条の 基準に該当する 区域	
それ以外の区域	

N  
縮尺  
1:2,500

自然現象の種類	急傾斜地の崩壊	箇所番号	III-1154
告示番号	千葉県告示第487号 千葉県告示第488号	箇所名	塙6
告示年月日	平成22年6月18日	所在地	旭市塙

## 土砂災害警戒区域等の指定の告示に係る図書(その3)

横断測線の区間	土石等の移動により建築物の地上部に作用すると想定される力				土石等の堆積により建築物の地上部に作用すると想定される力				横断測線の区間	土石等の移動により建築物の地上部に作用すると想定される力				土石等の堆積により建築物の地上部に作用すると想定される力			
	土石等の(移動)高さが1m以下の場合、土石等の移動による力が100kN/m <sup>2</sup> を超える区域		それ以外の区域		土石等の堆積の高さが3mを超える区域		それ以外の区域			土石等の(移動)高さが1m以下の場合、土石等の移動による力が100kN/m <sup>2</sup> を超える区域		それ以外の区域		土石等の堆積の高さが3mを超える区域		それ以外の区域	
	力の大きさのうち最大のもの(kN/m <sup>2</sup> )	土石等の高さ(m)	力の大きさのうち最大のもの(kN/m <sup>2</sup> )	土石等の高さ(m)	力の大きさのうち最大のもの(kN/m <sup>2</sup> )	土石等の高さ(m)	力の大きさのうち最大のもの(kN/m <sup>2</sup> )	土石等の高さ(m)		力の大きさのうち最大のもの(kN/m <sup>2</sup> )	土石等の高さ(m)	力の大きさのうち最大のもの(kN/m <sup>2</sup> )	土石等の高さ(m)	力の大きさのうち最大のもの(kN/m <sup>2</sup> )	土石等の高さ(m)	力の大きさのうち最大のもの(kN/m <sup>2</sup> )	土石等の高さ(m)
1 ~ 2	-	-	94.60	1.00	-	-	13.86	2.59									
2 ~ 3	-	-	100.00	1.00	-	-	13.86	2.59									
3 ~ 4	117.61	1.00	100.00	1.00	-	-	14.89	2.78									
4 ~ 5	131.69	1.00	100.00	1.00	-	-	14.89	2.78									
5 ~ 6	137.45	1.00	100.00	1.00	-	-	15.55	2.90									
6 ~ 7	140.83	1.00	100.00	1.00	-	-	15.55	2.90									
7 ~ 8	140.83	1.00	100.00	1.00	-	-	15.20	2.84									
8 ~ 9	141.04	1.00	100.00	1.00	-	-	14.63	2.73									
9 ~ 10	141.04	1.00	100.00	1.00	-	-	14.63	2.73									
10 ~ 11	135.69	1.00	100.00	1.00	-	-	13.87	2.59									
11 ~ 12	136.46	1.00	100.00	1.00	-	-	14.14	2.64									
12 ~ 13	136.46	1.00	100.00	1.00	-	-	14.14	2.64									
13 ~ 14	113.20	1.00	100.00	1.00	-	-	11.53	2.15									
14 ~ 15	104.96	1.00	100.00	1.00	-	-	12.71	2.37									
15 ~ 16	-	-	100.00	1.00	-	-	13.75	2.57									
16 ~ 17	-	-	95.10	1.00	-	-	13.81	2.58									
17 ~ 18	-	-	95.10	1.00	-	-	13.81	2.58									
18 ~ 19	-	-	94.03	1.00	-	-	13.11	2.45									

様式-3(急)  建築物の構造の規制に必要な衝撃に関する事項	自然現象の種類	急傾斜地の崩壊	箇所番号	III-1154
	告示番号	千葉県告示第487号 千葉県告示第488号	箇所名	塙6
	告示年月日	平成22年6月18日	所在地	旭市塙