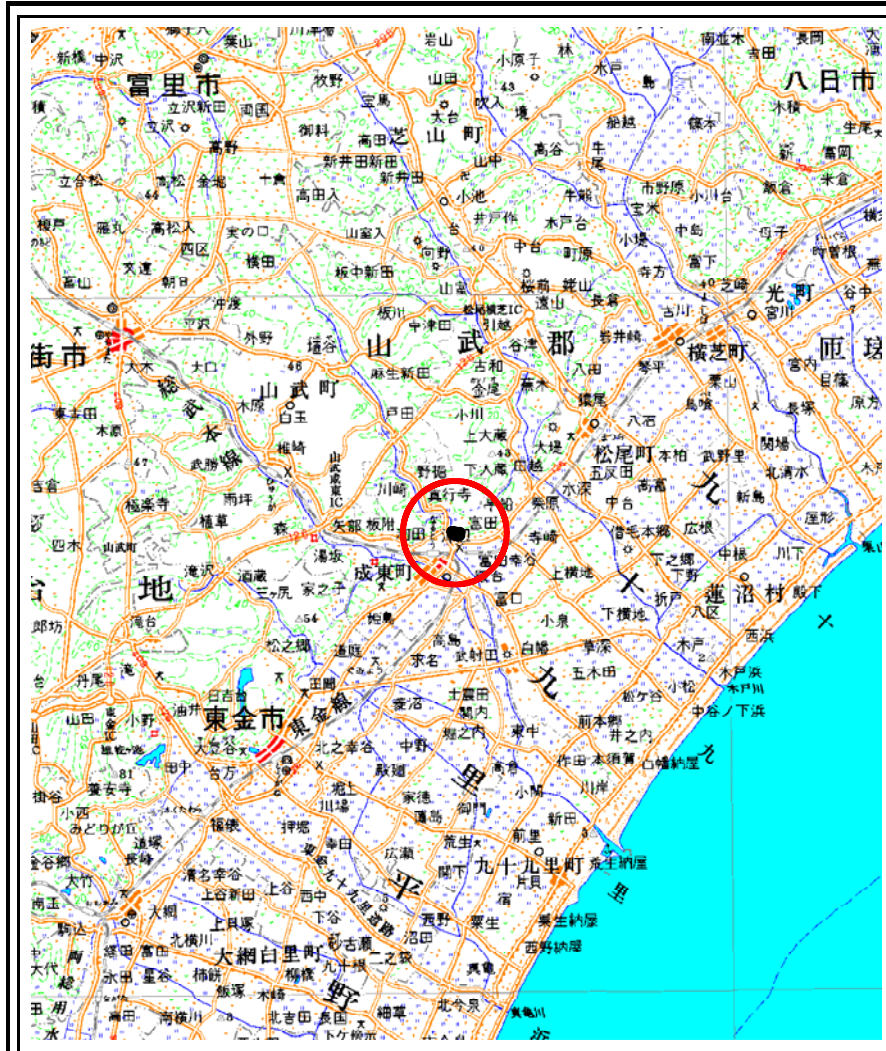
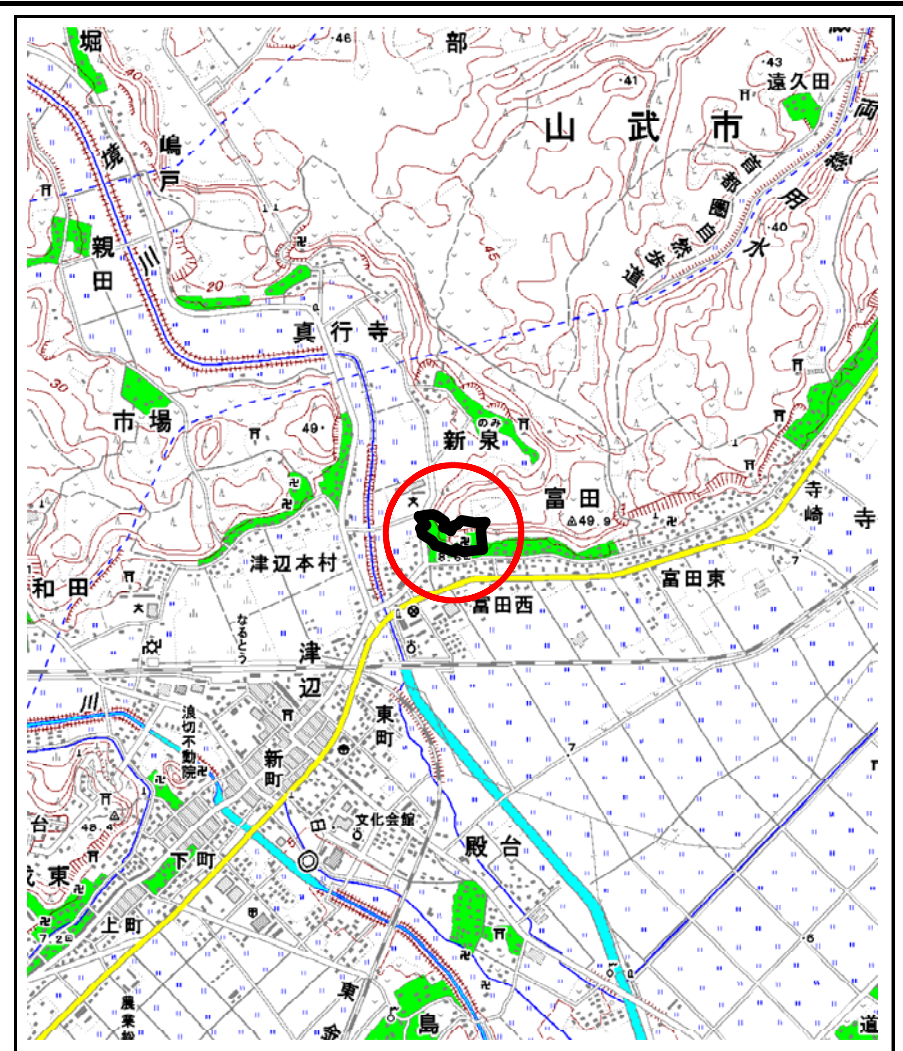


# 土砂災害警戒区域等の指定の公示に係る図書(その1)



(1/200,000)

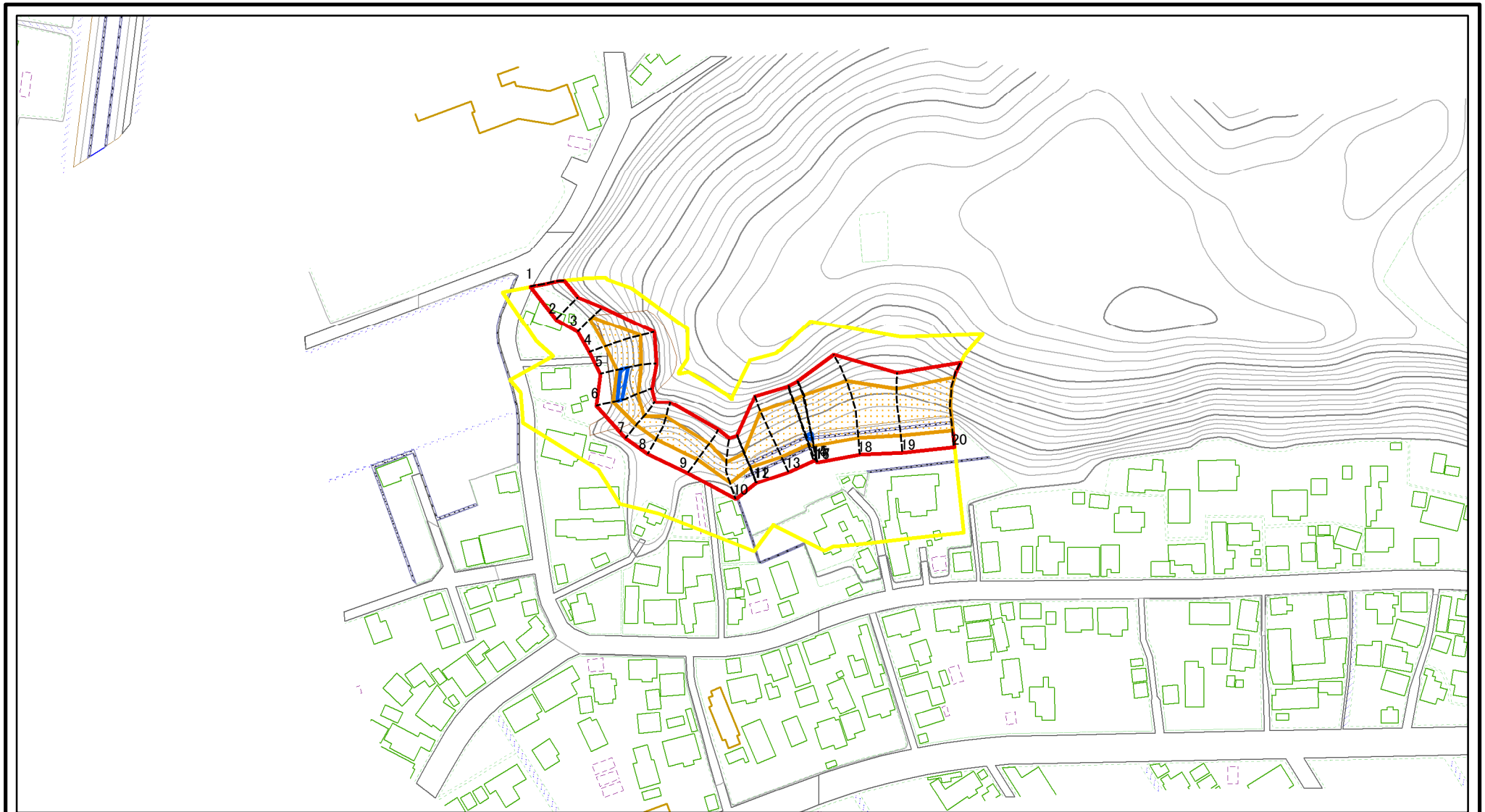


(1/25,000)

様式 - 1(急) 土砂災害警戒区域・土砂災害特別警戒区域 位置図	自然現象の種類	急傾斜地の崩壊
	箇所番号	-0743
	箇所名	御明
	所在地	山武市 富田御明

この地図は、国土地理院の承認を得て、同院発行の20万分の1・2万5千分の1の地形図を複製したものである。(認証番号 平20業複 第208号)

# 土砂災害警戒区域等の指定の公示に係る図書(その2)

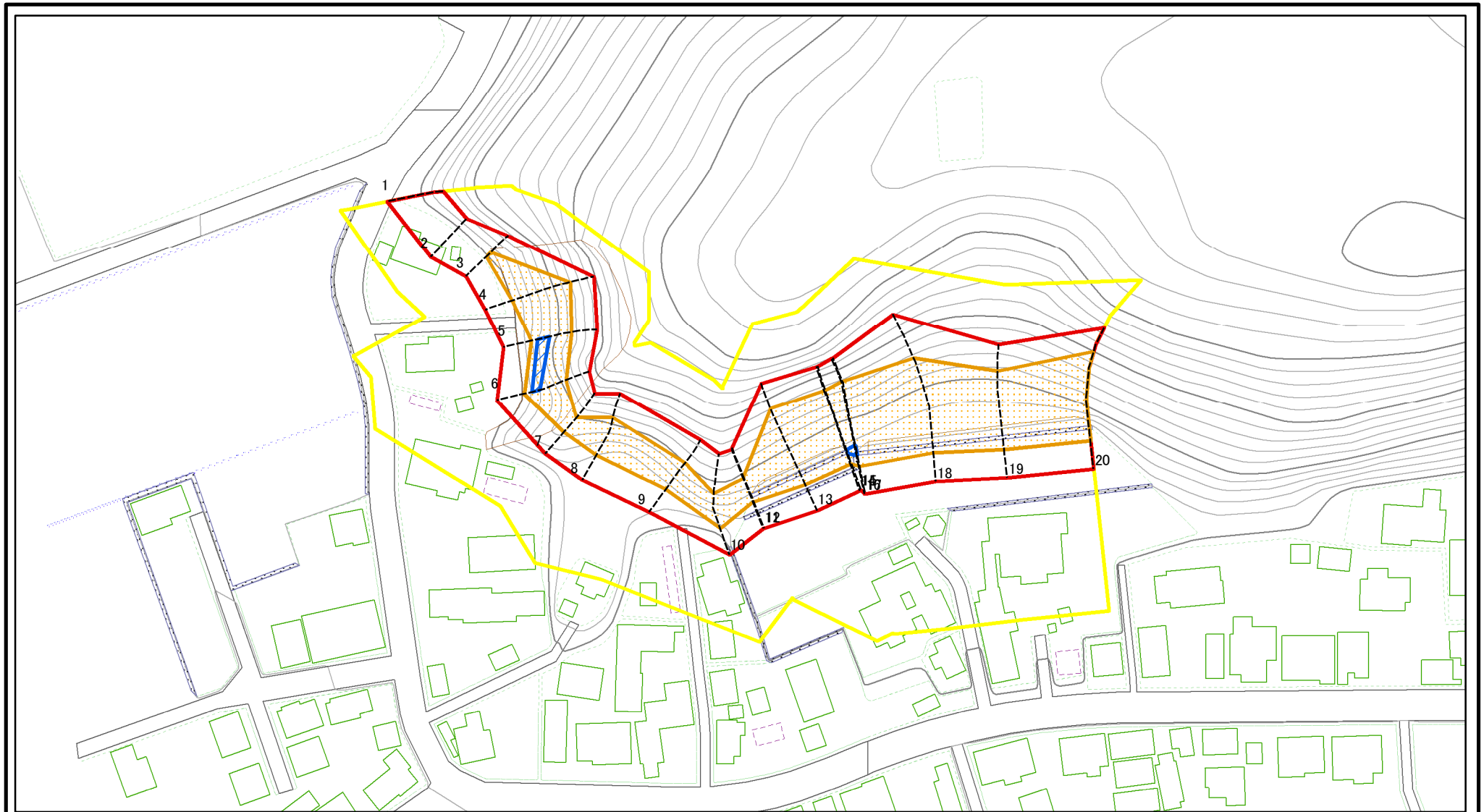


図中の数字は横断測線番号を示す

様式-2(急) 土砂災害警戒区域・土砂災害特別警戒区域 区域図(その1)	土砂災害防止法施行令第二条の基準に該当する区域		N 縮尺 1:2,500	自然現象の種類	急傾斜地の崩壊	箇所番号	I-0743
	土砂災害防止法施行令第三条の基準に該当する区域			告示番号	土砂災害警戒区域：千葉県告示第792号 土砂災害特別警戒区域：千葉県告示第794号	箇所名	御明
	それ以外の区域		告示年月日	平成21年11月6日	所在地	山武市富田御明	



# 土砂災害警戒区域等の指定の公示に係る図書(その2-1)



図中の数字は横断測線番号を示す

様式-2-1(急)

土砂災害警戒区域・土砂災害特別警戒区域

区域図(その2)

土砂災害防止法施行令第二条の基準に該当する区域

土砂災害防止法  
施行令第三条の  
基準に該当する  
区域

土砂等の(移動)高さが1m以下の場合、  
土砂等の移動による力が100kN/mを超える区域  
土砂等の堆積の高さが3mを超える区域  
それ以外の区域



縮尺  
1:1,500

自然現象  
の種類

告示番号

告示年月日

急傾斜地の崩壊

土砂災害警戒区域：千葉県告示第792号  
土砂災害特別警戒区域：千葉県告示第794号

平成21年11月6日

箇所番号

箇所名

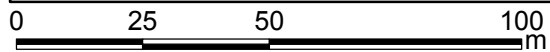
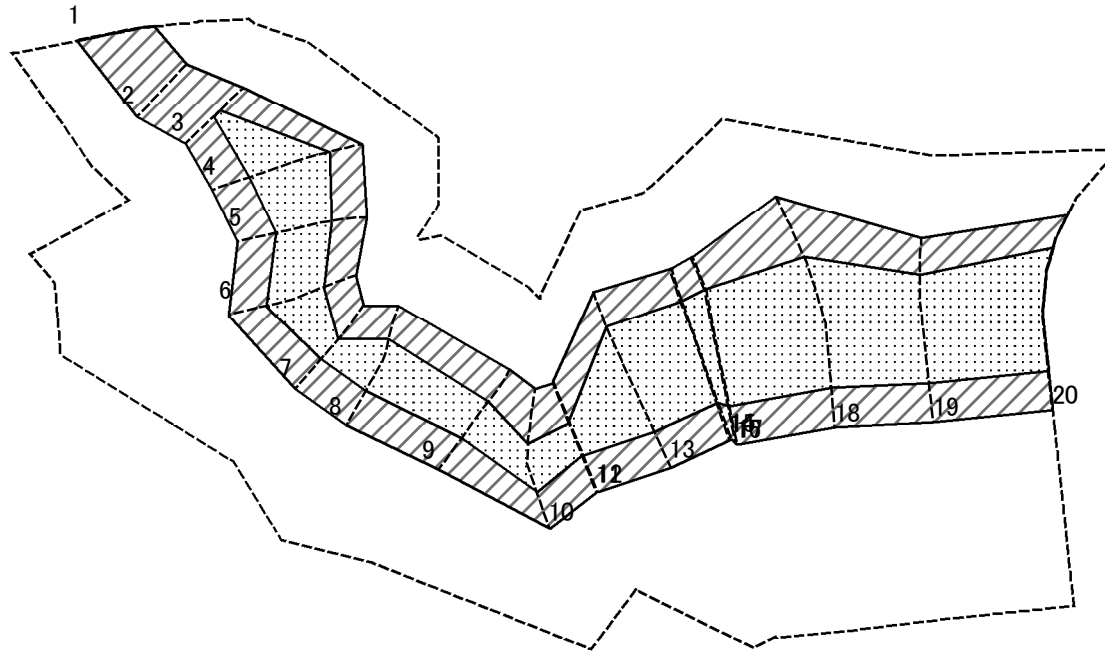
所在地

I-0743

御明

山武市富田御明

# 土砂災害警戒区域等の指定の公示に係る図書(その2-2)



図中の数字は横断測線番号を示す

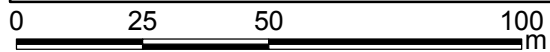
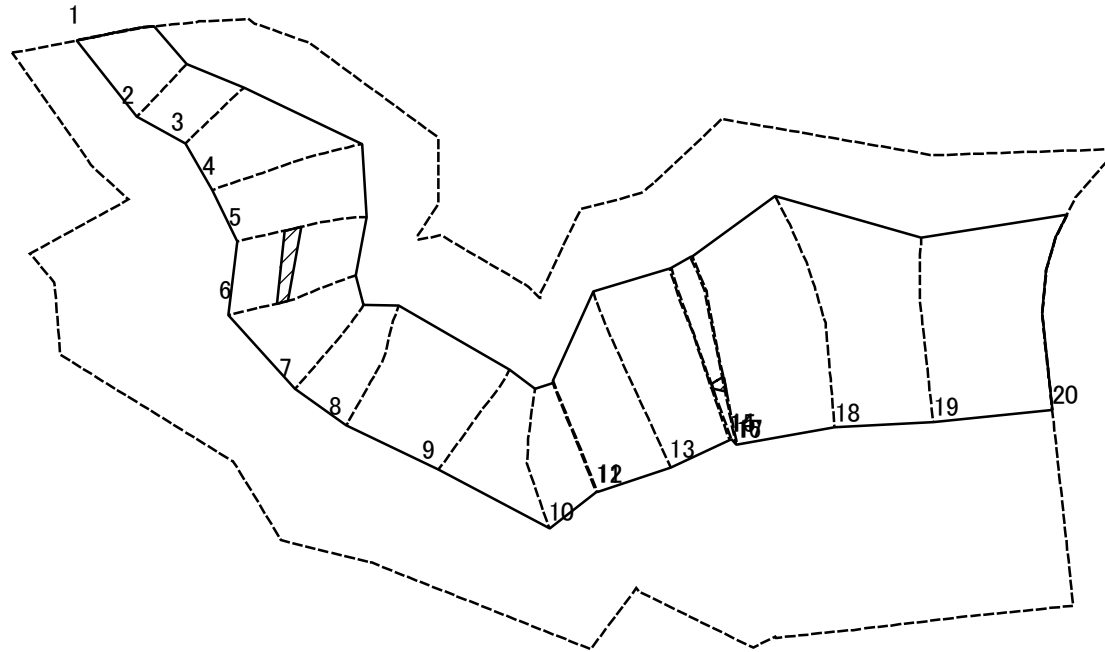
様式-2-2(急)  
土砂災害特別警戒区域の区域区分図  
(急傾斜地の崩壊に伴う土石等の移動により  
建築物の地上部に作用すると想定される力)

土砂災害防止法施行令第二条の基準に該当する区域	
土砂災害防止法施行令第三条の基準に該当する区域	
それ以外の区域	

N	縮尺
1:1,500	

自然現象の種類	急傾斜地の崩壊	箇所番号	I-0743
告示番号	土砂災害警戒区域：千葉県告示第792号 土砂災害特別警戒区域：千葉県告示第794号	箇所名	御明
告示年月日	平成21年11月6日	所在地	山武市富田御明

# 土砂災害警戒区域等の指定の公示に係る図書(その2-3)



図中の数字は横断測線番号を示す

様式-2-3(急)  
土砂災害特別警戒区域の区域区分図  
(急傾斜地の崩壊に伴う土石等の堆積により  
建築物の地上部に作用すると想定される力)

土砂災害防止法施行令第二条の基準に該当する区域	
土砂災害防止法施行令第三条の基準に該当する区域	
それ以外の区域	

N
縮尺
1:1,500

自然現象の種類	急傾斜地の崩壊
告示番号	土砂災害警戒区域：千葉県告示第792号 土砂災害特別警戒区域：千葉県告示第794号
告示年月日	平成21年11月6日

箇所番号	I-0743
箇所名	御明
所在地	山武市富田御明

土砂災害警戒区域等の指定の公示に係る図書(その3)

横断測線の区間	土石等の移動により建築物の地上部に作用すると想定される力				土石等の堆積により建築物の地上部に作用すると想定される力				横断測線の区間	土石等の移動により建築物の地上部に作用すると想定される力				土石等の堆積により建築物の地上部に作用すると想定される力			
	土石等の(移動)高さが1m以下の場合、土石等の移動による力が100kN/m <sup>2</sup> を超える区域		それ以外の区域		土石等の堆積の高さが3mを超える区域		それ以外の区域			土石等の(移動)高さが1m以下の場合、土石等の移動による力が100kN/m <sup>2</sup> を超える区域		それ以外の区域		土石等の堆積の高さが3mを超える区域		それ以外の区域	
	力の大きさのうち最大のもの (kN/m <sup>2</sup> )	土石等の高さ (m)	力の大きさのうち最大のもの (kN/m <sup>2</sup> )	土石等の高さ (m)	力の大きさのうち最大のもの (kN/m <sup>2</sup> )	土石等の高さ (m)	力の大きさのうち最大のもの (kN/m <sup>2</sup> )	土石等の高さ (m)		力の大きさのうち最大のもの (kN/m <sup>2</sup> )	土石等の高さ (m)	力の大きさのうち最大のもの (kN/m <sup>2</sup> )	土石等の高さ (m)	力の大きさのうち最大のもの (kN/m <sup>2</sup> )	土石等の高さ (m)	力の大きさのうち最大のもの (kN/m <sup>2</sup> )	土石等の高さ (m)
NO.1 ~ NO.2	-	-	99.15	1.00	-	-	12.18	2.28	~								
NO.2 ~ NO.3	-	-	100.00	1.00	-	-	12.49	2.33	~								
NO.3 ~ NO.4	144.40	1.00	100.00	1.00	-	-	15.85	2.96	~								
NO.4 ~ NO.5	144.40	1.00	100.00	1.00	-	-	16.05	3.00	~								
NO.5 ~ NO.6	135.63	1.00	100.00	1.00	17.09	3.19	16.05	3.00	~								
NO.6 ~ NO.7	135.63	1.00	100.00	1.00	-	-	16.05	3.00	~								
NO.7 ~ NO.8	131.16	1.00	100.00	1.00	-	-	12.76	2.38	~								
NO.8 ~ NO.9	131.16	1.00	100.00	1.00	-	-	12.76	2.38	~								
NO.9 ~ NO.10	123.38	1.00	100.00	1.00	-	-	12.28	2.29	~								
NO.10 ~ NO.11	117.45	1.00	100.00	1.00	-	-	11.39	2.13	~								
NO.11 ~ NO.12	118.41	1.00	100.00	1.00	-	-	11.21	2.09	~								
NO.12 ~ NO.13	146.16	1.00	100.00	1.00	-	-	14.41	2.69	~								
NO.13 ~ NO.14	148.25	1.00	100.00	1.00	-	-	14.93	2.79	~								
NO.14 ~ NO.15	148.25	1.00	100.00	1.00	-	-	16.05	3.00	~								
NO.15 ~ NO.16	149.88	1.00	100.00	1.00	16.60	3.10	16.05	3.00	~								
NO.16 ~ NO.17	149.88	1.00	100.00	1.00	-	-	16.05	3.00	~								
NO.17 ~ NO.18	149.75	1.00	100.00	1.00	-	-	16.05	3.00	~								
NO.18 ~ NO.19	145.21	1.00	100.00	1.00	-	-	14.48	2.70	~								
NO.19 ~ NO.20	148.54	1.00	100.00	1.00	-	-	16.05	3.00	~								
~									~								
~									~								
~									~								
~									~								
~									~								
~									~								
~									~								
~									~								
~									~								
様式 - 3(急) 建築物の構造の規制に必要な衝撃に関する事項	自然現象の種類				急傾斜地の崩壊				箇所番号				-0743				
	告示番号				土砂災害警戒区域：千葉県告示第792号 土砂災害特別警戒区域：千葉県告示第794号				箇所名				御明				
	告示年月日				平成21年11月6日				所在地				山武市 富田御明				