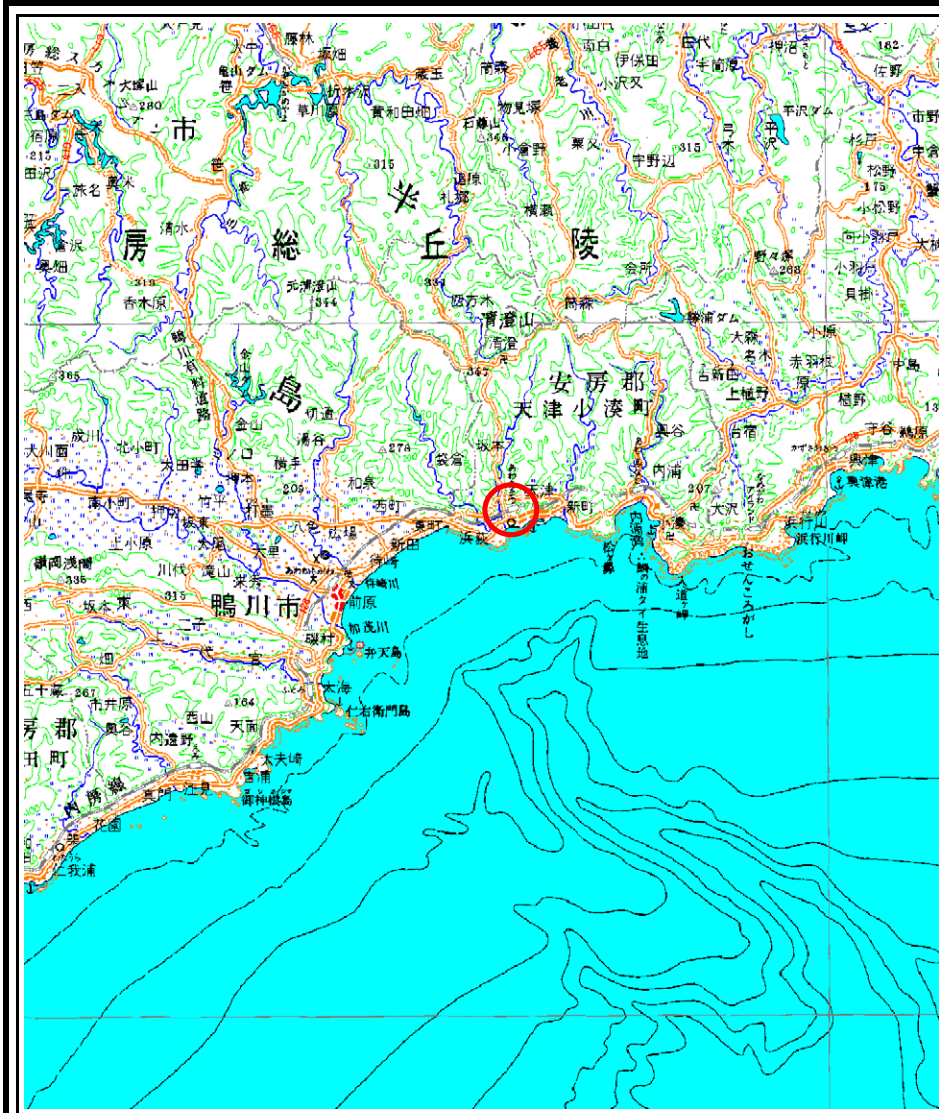
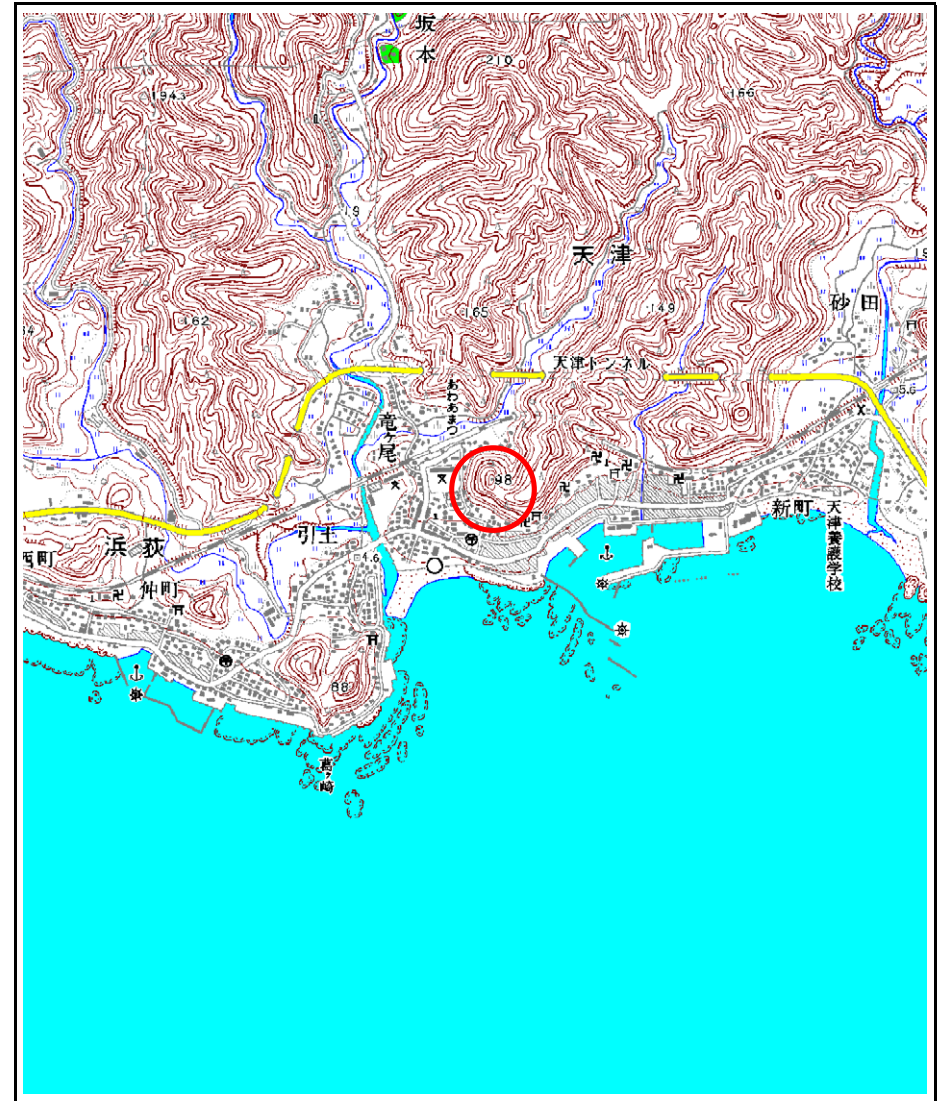


土砂災害警戒区域等の指定の告示に係る図書(その1)



(1/200,000)



(1/25,000)

様式-1(急)
土砂災害警戒区域・土砂災害特別警戒区域
位置図

自然現象の種類

箇所番号

箇所名

所在地

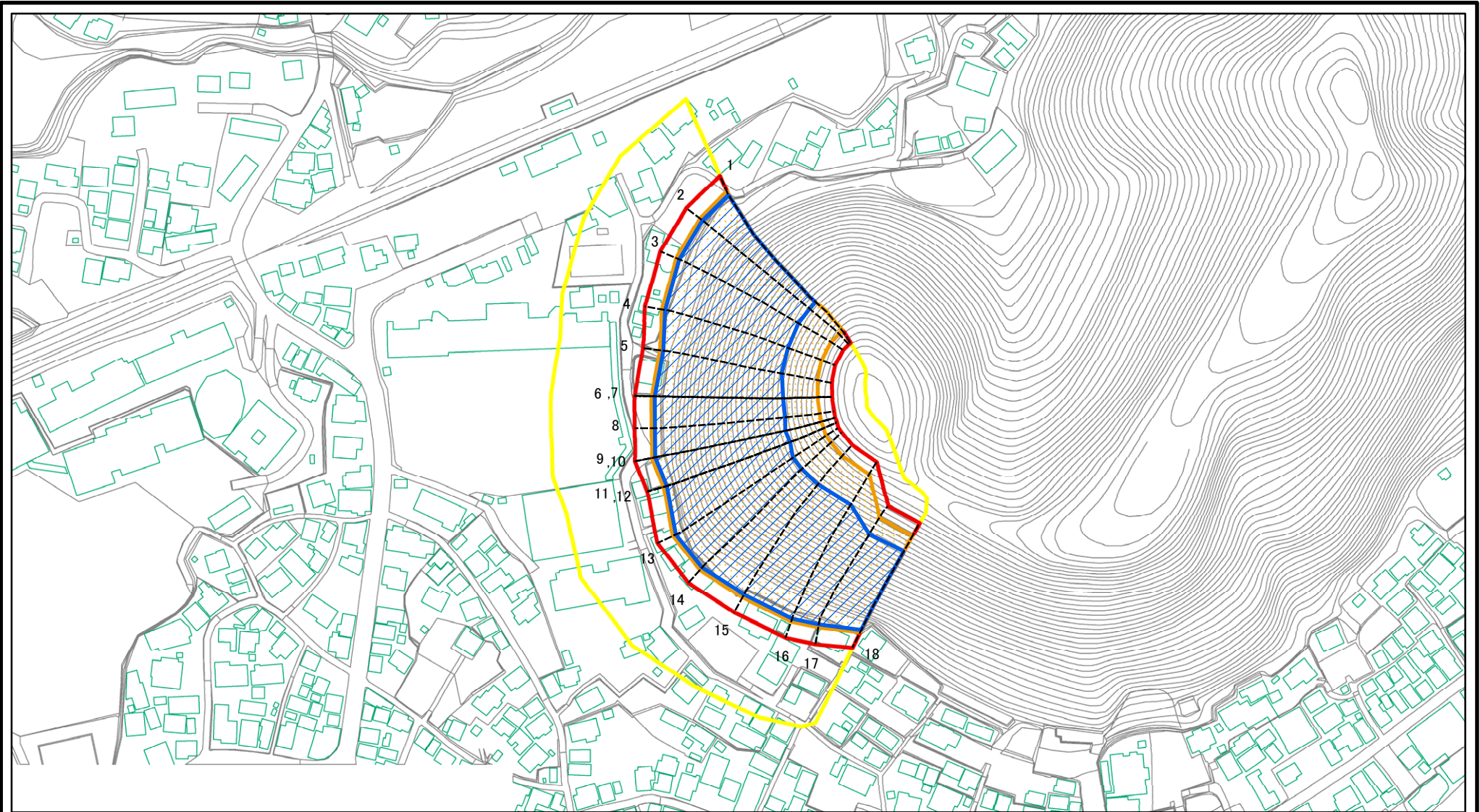
急傾斜地の崩壊

I-1023

天津4

鴨川市大字天津字山神前

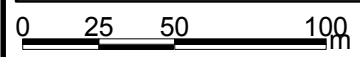
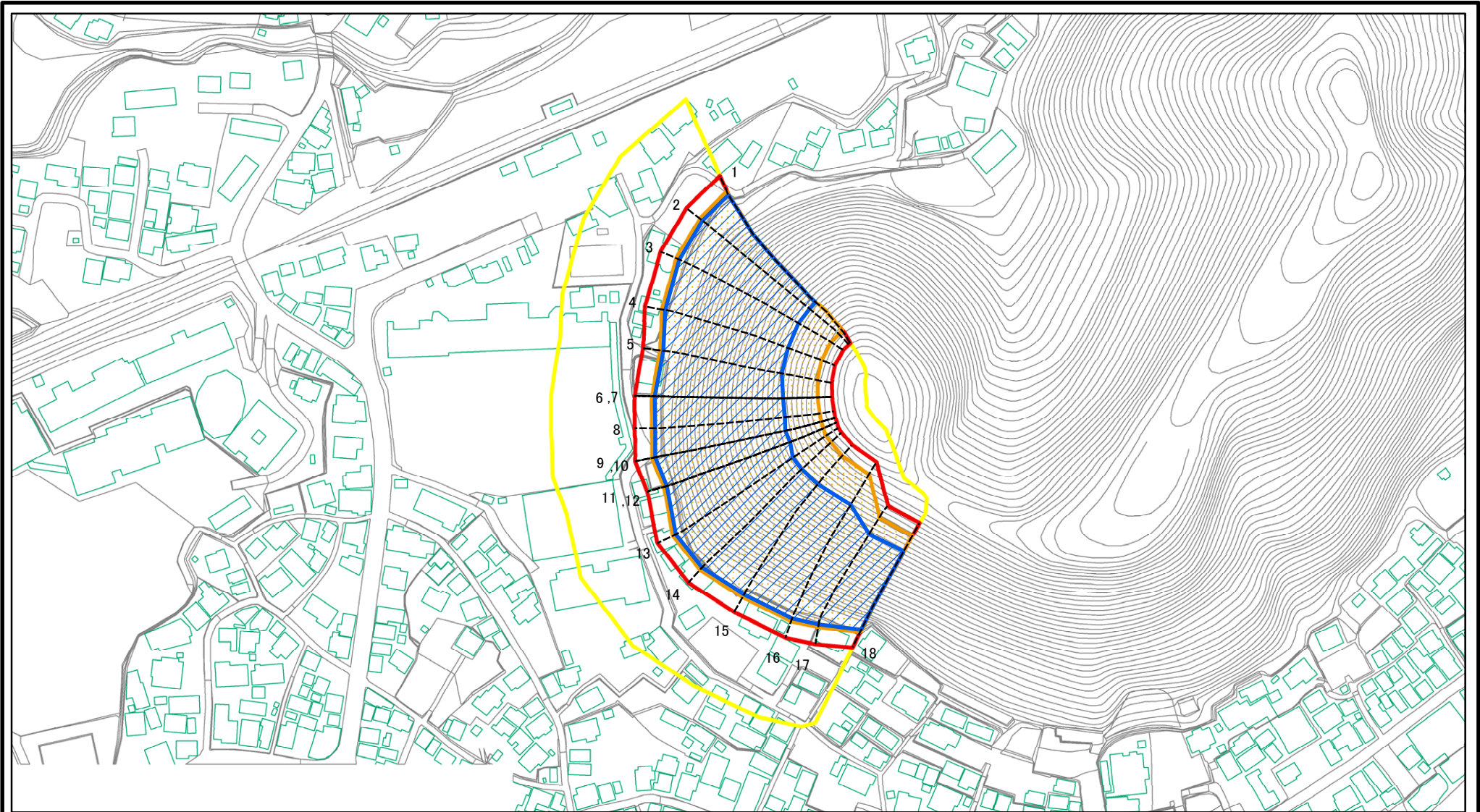
土砂災害警戒区域等の指定の告示に係る図書(その2)



図中の数字は横断測線番号を示す

様式-2(急) 土砂災害警戒区域・土砂災害特別警戒区域 区域図(その1)	土砂災害防止法施行令第二条の基準に該当する区域		N 縮尺 1:2,500	自然現象の種類	急傾斜地の崩壊	箇所番号	I-1023
	土砂災害防止法施行令第三条の基準に該当する区域			告示番号	警戒区域 : 千葉県告示第498号 特別警戒区域: 千葉県告示第499号	箇所名	天津4
	それ以外の区域			告示年月日	平成22年 6月22日	所在地	鴨川市大字天津字山神前

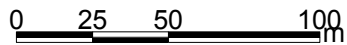
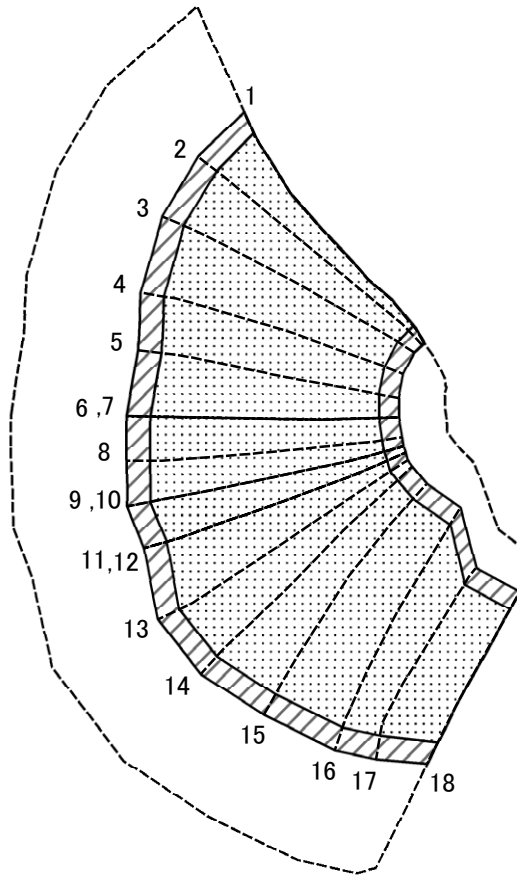
土砂災害警戒区域等の指定の告示に係る図書(その2-1)



図中の数字は横断測線番号を示す

様式-2-1(急) 土砂災害警戒区域・土砂災害特別警戒区域 区域図(その2)	土砂災害防止法施行令第二条の基準に該当する区域		 縮尺 1:2,500	自然現象の種類	急傾斜地の崩壊	箇所番号	I-1023
	土砂災害防止法施行令第三条の基準に該当する区域			告示番号	警戒区域 : 千葉県告示第498号 特別警戒区域: 千葉県告示第499号	箇所名	天津4
	土砂等の堆積の高さが3mを超える区域 それ以外の区域	 		告示年月日	平成22年 6月22日	所在地	鴨川市大字天津字山神前

土砂災害警戒区域等の指定の告示に係る図書(その2-2)



図中の数字は横断測線番号を示す

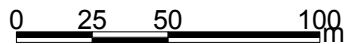
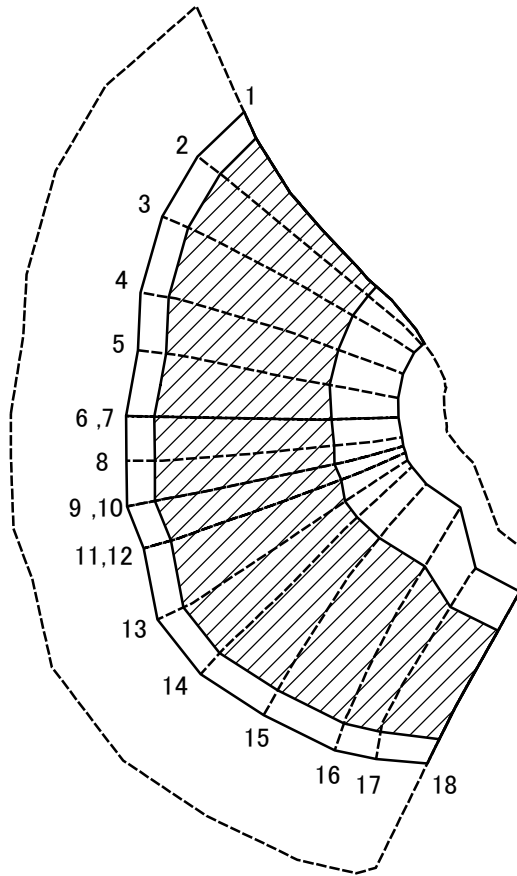
様式-2-2(急)
土砂災害特別警戒区域の区域区分図
(急傾斜地の崩壊に伴う土石等の移動により
建築物の地上部に作用すると想定される力)

土砂災害防止法施行令第二条の基準に該当する区域	
土砂災害防止法施行令第三条の基準に該当する区域	
それ以外の区域	

縮尺
1:2,500

自然現象の種類	急傾斜地の崩壊	箇所番号	I-1023
告示番号	警戒区域 : 千葉県告示第498号 特別警戒区域 : 千葉県告示第499号	箇所名	天津4
告示年月日	平成22年 6月22日	所在地	鴨川市大字天津字山神前

土砂災害警戒区域等の指定の告示に係る図書(その2-3)



図中の数字は横断測線番号を示す

様式-2-3(急)
土砂災害特別警戒区域の区域区分図
(急傾斜地の崩壊に伴う土石等の堆積により建築物の地上部に作用すると想定される力)

土砂災害防止法施行令第二条の基準に該当する区域		N 縮尺 1:2,500	自然現象の種類	急傾斜地の崩壊	箇所番号	I-1023
土砂災害防止法施行令第三条の基準に該当する区域			告示番号	警戒区域 : 千葉県告示第498号 特別警戒区域: 千葉県告示第499号	箇所名	天津4
それ以外の区域			告示年月日	平成22年 6月22日	所在地	鴨川市大字天津字山神前

土砂災害警戒区域等の指定の告示に係る図書(その3)

横断測線の区間	土石等の移動により建築物の地上部に作用すると想定される力				土石等の堆積により建築物の地上部に作用すると想定される力				横断測線の区間	土石等の移動により建築物の地上部に作用すると想定される力				土石等の堆積により建築物の地上部に作用すると想定される力			
	土石等の(移動)高さが1m以下の場合、土石等の移動による力が100kN/m ² を超える区域		それ以外の区域		土石等の堆積の高さが3mを超える区域		それ以外の区域			土石等の(移動)高さが1m以下の場合、土石等の移動による力が100kN/m ² を超える区域		それ以外の区域		土石等の堆積の高さが3mを超える区域		それ以外の区域	
NO.1 ~ NO.2	165.40	1.00	100.00	1.00	23.42	4.15	16.95	3.00	~								
NO.2 ~ NO.3	166.27	1.00	100.00	1.00	23.67	4.19	16.95	3.00	~								
NO.3 ~ NO.4	167.17	1.00	100.00	1.00	24.07	4.26	16.95	3.00	~								
NO.4 ~ NO.5	167.17	1.00	100.00	1.00	24.07	4.26	16.95	3.00	~								
NO.5 ~ NO.6	167.53	1.00	100.00	1.00	24.38	4.32	16.95	3.00	~								
NO.7 ~ NO.8	167.53	1.00	100.00	1.00	24.38	4.32	16.95	3.00	~								
NO.8 ~ NO.9	167.38	1.00	100.00	1.00	24.20	4.28	16.95	3.00	~								
NO.10 ~ NO.11	166.99	1.00	100.00	1.00	23.97	4.24	16.95	3.00	~								
NO.12 ~ NO.13	166.99	1.00	100.00	1.00	23.97	4.24	16.95	3.00	~								
NO.13 ~ NO.14	164.87	1.00	100.00	1.00	23.29	4.12	16.95	3.00	~								
NO.14 ~ NO.15	166.31	1.00	100.00	1.00	23.69	4.19	16.95	3.00	~								
NO.15 ~ NO.16	167.21	1.00	100.00	1.00	24.10	4.27	16.95	3.00	~								
NO.16 ~ NO.17	167.21	1.00	100.00	1.00	25.20	4.46	16.95	3.00	~								
NO.17 ~ NO.18	166.27	1.00	100.00	1.00	25.62	4.54	16.95	3.00	~								
~									~								
~									~								
~									~								
~									~								
~									~								
~									~								
~									~								
~									~								
~									~								
~									~								
~									~								
~									~								
~									~								
~									~								
~									~								
~									~								

様式-3(急) 建築物の構造の規制に必要な衝撃に関する事項	自然現象の種類	急傾斜地の崩壊	箇所番号	I-1023
	告示番号	警戒区域 : 千葉県告示第498号 特別警戒区域: 千葉県告示第499号	箇所名	天津4
	告示年月日	平成22年 6月22日	所在地	鴨川市大字天津字山神前