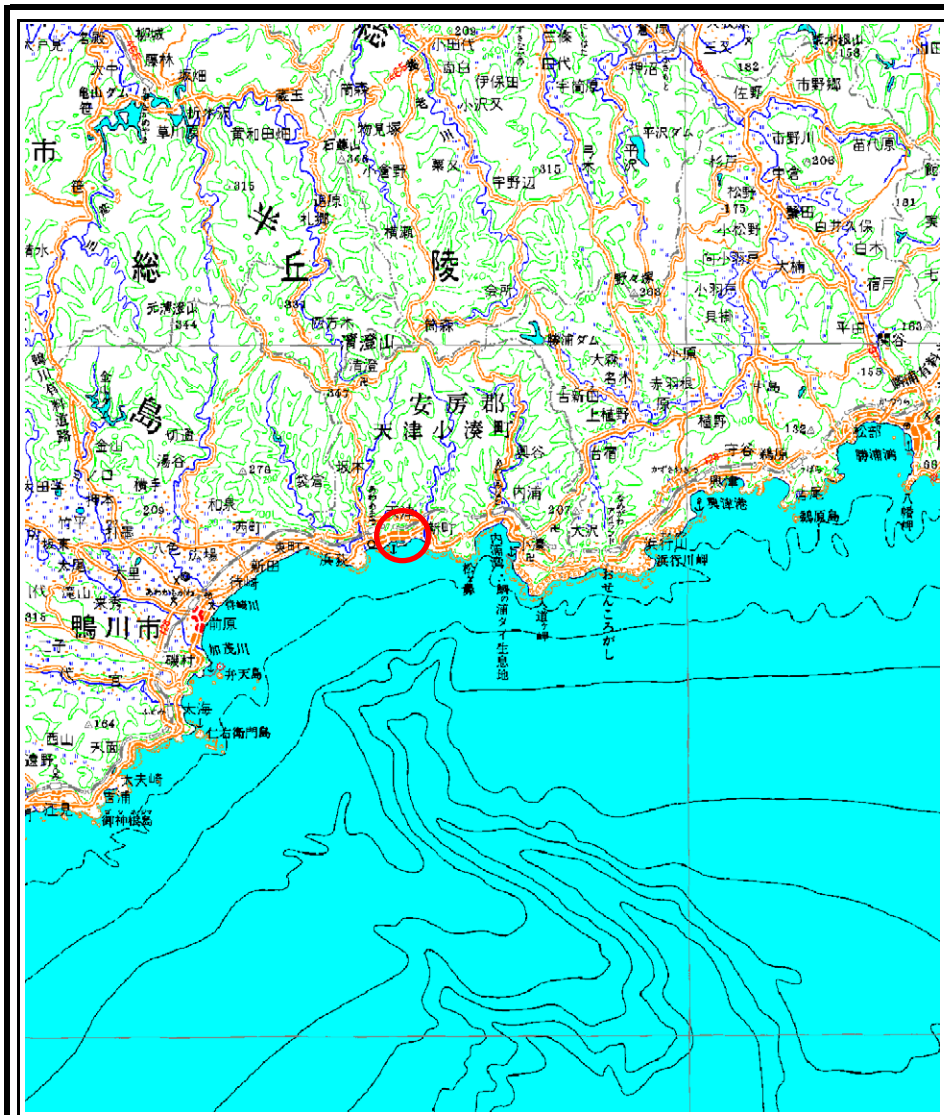
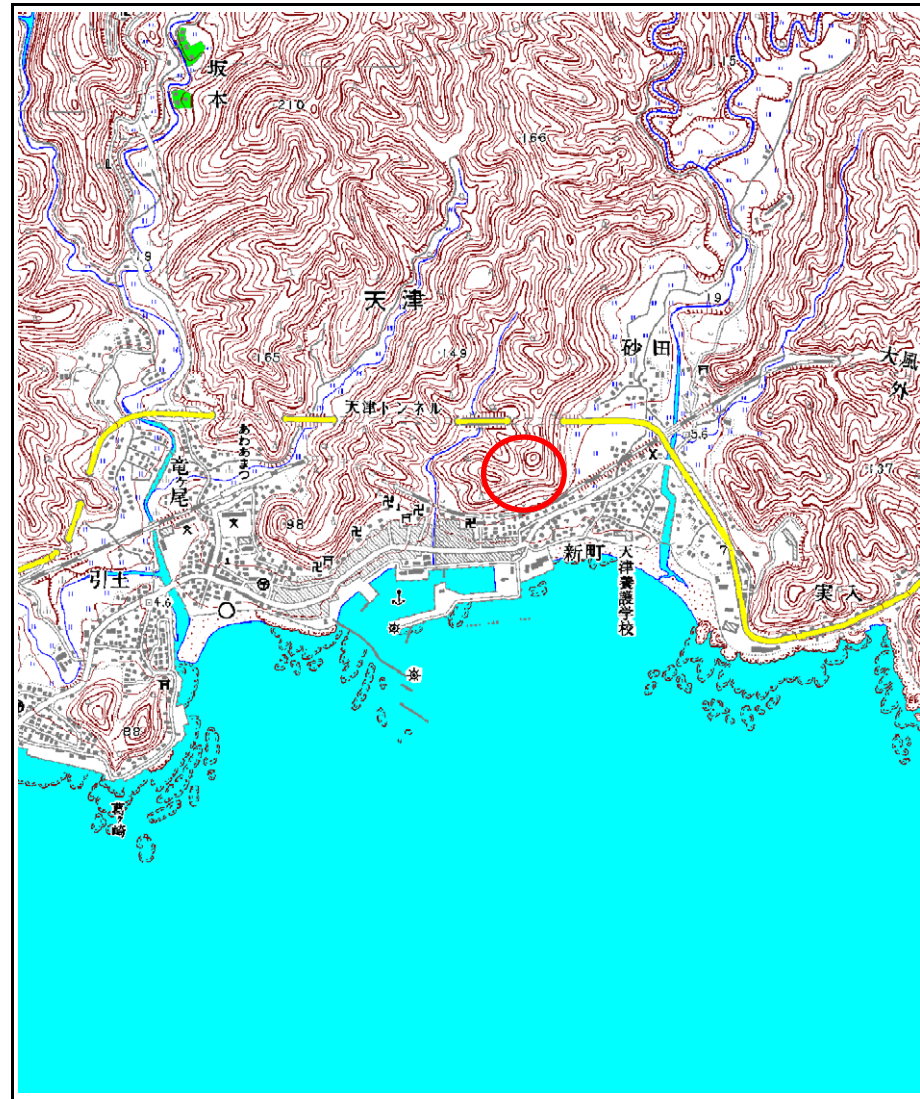


# 土砂災害警戒区域等の指定の告示に係る図書(その1)



(1/200,000)

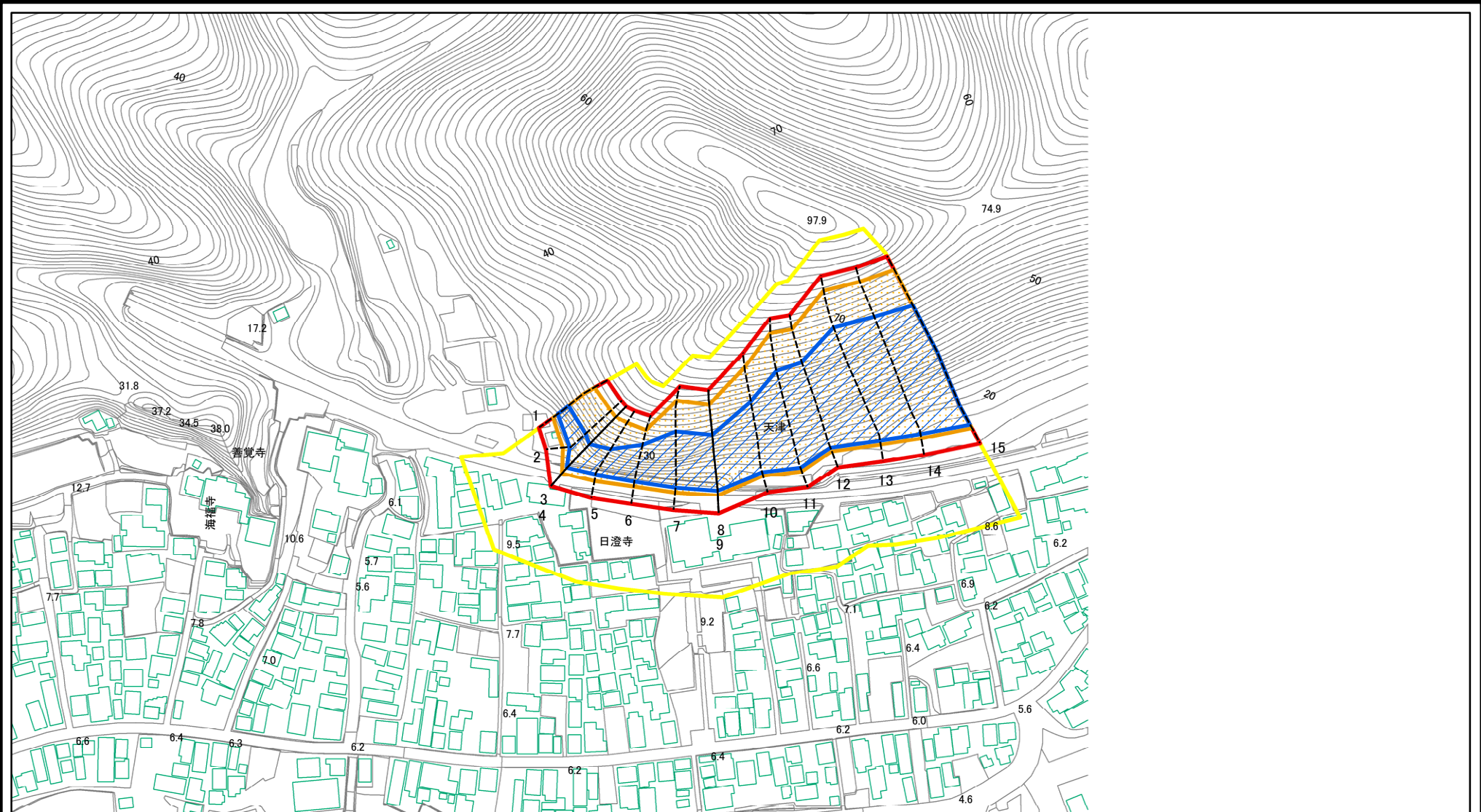


(1/25,000)

|                                       |         |           |
|---------------------------------------|---------|-----------|
| 様式-1(急)<br>土砂災害警戒区域・土砂災害特別警戒区域<br>位置図 | 自然現象の種類 | 急傾斜地の崩壊   |
|                                       | 箇所番号    | I-1361    |
|                                       | 箇所名     | 天津2       |
|                                       | 所在地     | 鴨川市大字天津字谷 |

この地図は、国土地理院長の承認を得て、同院発行の数値地図20000(地図画像)及び数値地図25000(地図画像)を複製したものである。(承認番号 平17総複、第668号)

# 土砂災害警戒区域等の指定の告示に係る図書(その2)



図中の数字は横断測線番号を示す

様式-2(急)

土砂災害警戒区域・土砂災害特別警戒区域

区域図(その1)

土砂災害防止法施行令第二条の基準に該当する区域

土砂災害防止法  
施行令第三条の  
基準に該当する  
区域

土石等の(移動)高さが1m以下の場合、  
土石等の移動による力が100kN/mを超える区域

土石等の堆積の高さが3mを超える区域

それ以外の区域



縮尺

1:2,500

自然現象  
の種類

急傾斜地の崩壊

告示番号

警戒区域 : 千葉県告示第498号  
特別警戒区域: 千葉県告示第499号

告示年月日

平成22年 6月22日

箇所番号

I-1361

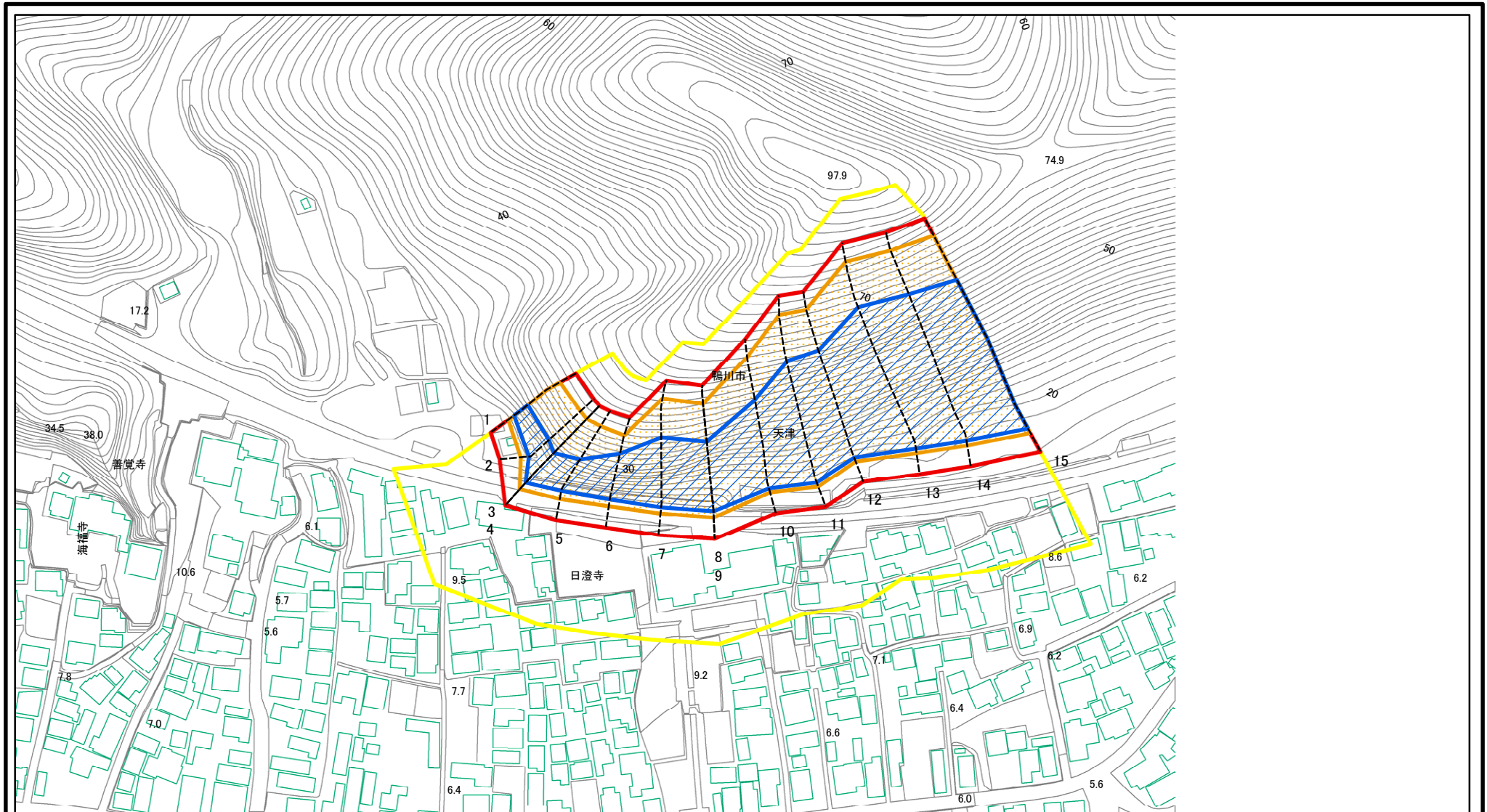
箇所名

天津2

所在地

鴨川市大字天津字谷

# 土砂災害警戒区域等の指定の告示に係る図書(その2-1)



0 25 50 100 m

図中の数字は横断測線番号を示す

様式-2-1(急)

土砂災害警戒区域・土砂災害特別警戒区域

区域図(その2)

土砂災害防止法施行令第二条の基準に該当する区域

土砂災害防止法  
施行令第三条の  
基準に該当する  
区域



縮尺

1:2,000

自然現象  
の種類

告示番号

告示年月日

急傾斜地の崩壊

警戒区域 : 千葉県告示第498号  
特別警戒区域: 千葉県告示第499号

平成22年 6月22日

箇所番号

箇所名

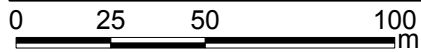
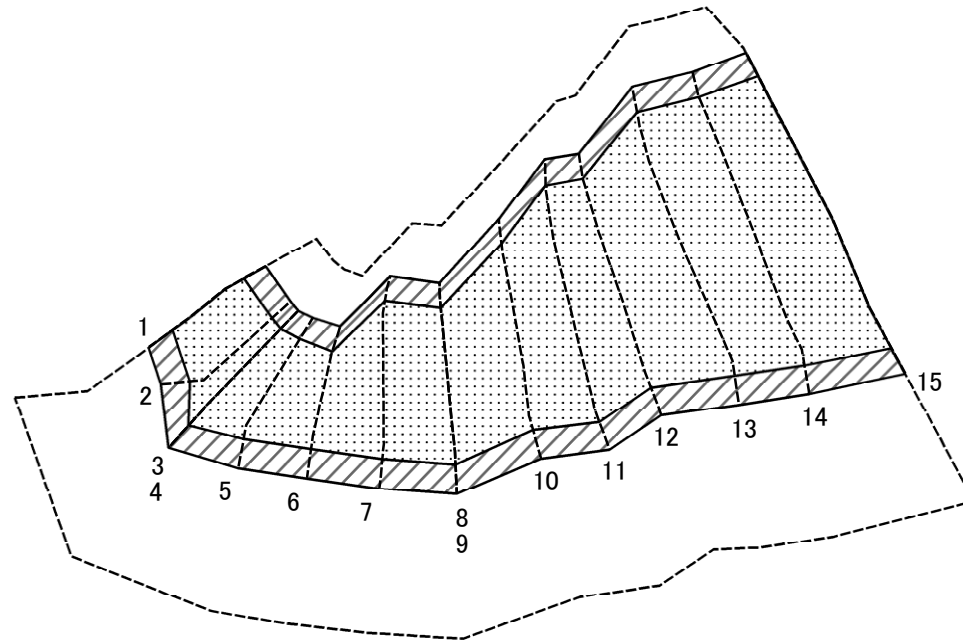
所在地

I-1361

天津2

鴨川市大字天津字谷

# 土砂災害警戒区域等の指定の告示に係る図書(その2-2)



図中の数字は横断測線番号を示す

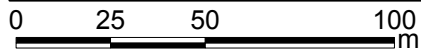
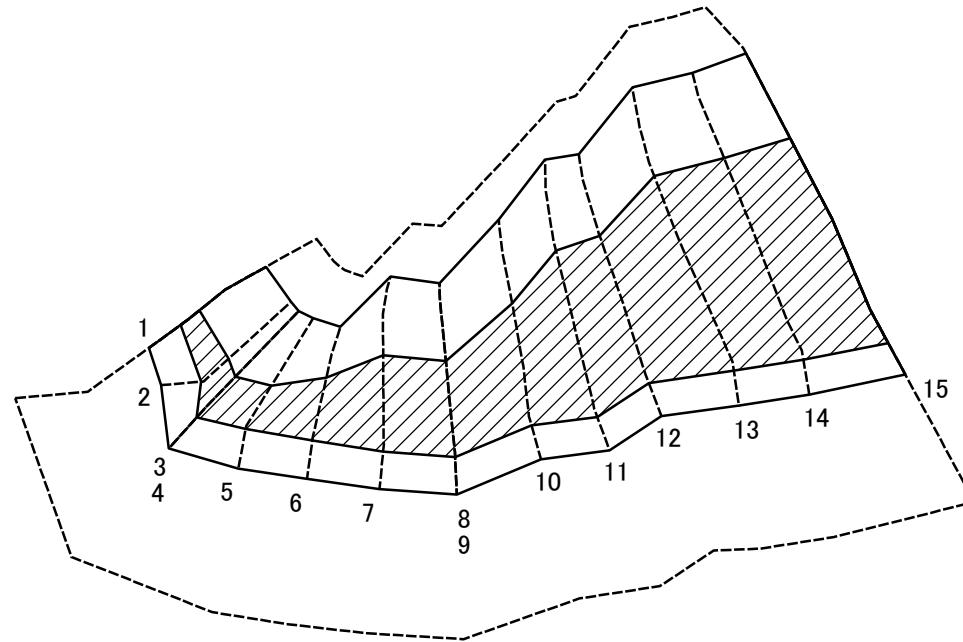
様式-2-2(急)  
土砂災害特別警戒区域の区域区分図  
(急傾斜地の崩壊に伴う土石等の移動により  
建築物の地上部に作用すると想定される力)

|                         |  |
|-------------------------|--|
| 土砂災害防止法施行令第二条の基準に該当する区域 |  |
| 土砂災害防止法施行令第三条の基準に該当する区域 |  |
| それ以外の区域                 |  |

|    |         |
|----|---------|
| 縮尺 | 1:2,000 |
|----|---------|

|         |   |      |           |
|---------|---|------|-----------|
| 自然現象の種類 | 急傾斜地の崩壊                                 | 箇所番号 | I-1361    |
| 告示番号    | 警戒区域 : 千葉県告示第498号<br>特別警戒区域: 千葉県告示第499号 | 箇所名  | 天津2       |
| 告示年月日   | 平成22年 6月22日                             | 所在地  | 鴨川市大字天津字谷 |

# 土砂災害警戒区域等の指定の告示に係る図書(その2-3)



図中の数字は横断測線番号を示す

様式-2-3(急)  
土砂災害特別警戒区域の区域区分図  
(急傾斜地の崩壊に伴う土石等の堆積により  
建築物の地上部に作用すると想定される力)

|                         |  |
|-------------------------|--|
| 土砂災害防止法施行令第二条の基準に該当する区域 |  |
| 土砂災害防止法施行令第三条の基準に該当する区域 |  |
| それ以外の区域                 |  |

|         |
|---------|
| N       |
| 縮尺      |
| 1:2,000 |

|         |   |
|---------|---|
| 自然現象の種類 | 急傾斜地の崩壊                                 |
| 告示番号    | 警戒区域 : 千葉県告示第498号<br>特別警戒区域: 千葉県告示第499号 |
| 告示年月日   | 平成22年 6月22日                             |

|      |           |
|------|-----------|
| 箇所番号 | I-1361    |
| 箇所名  | 天津2       |
| 所在地  | 鴨川市大字天津字谷 |

