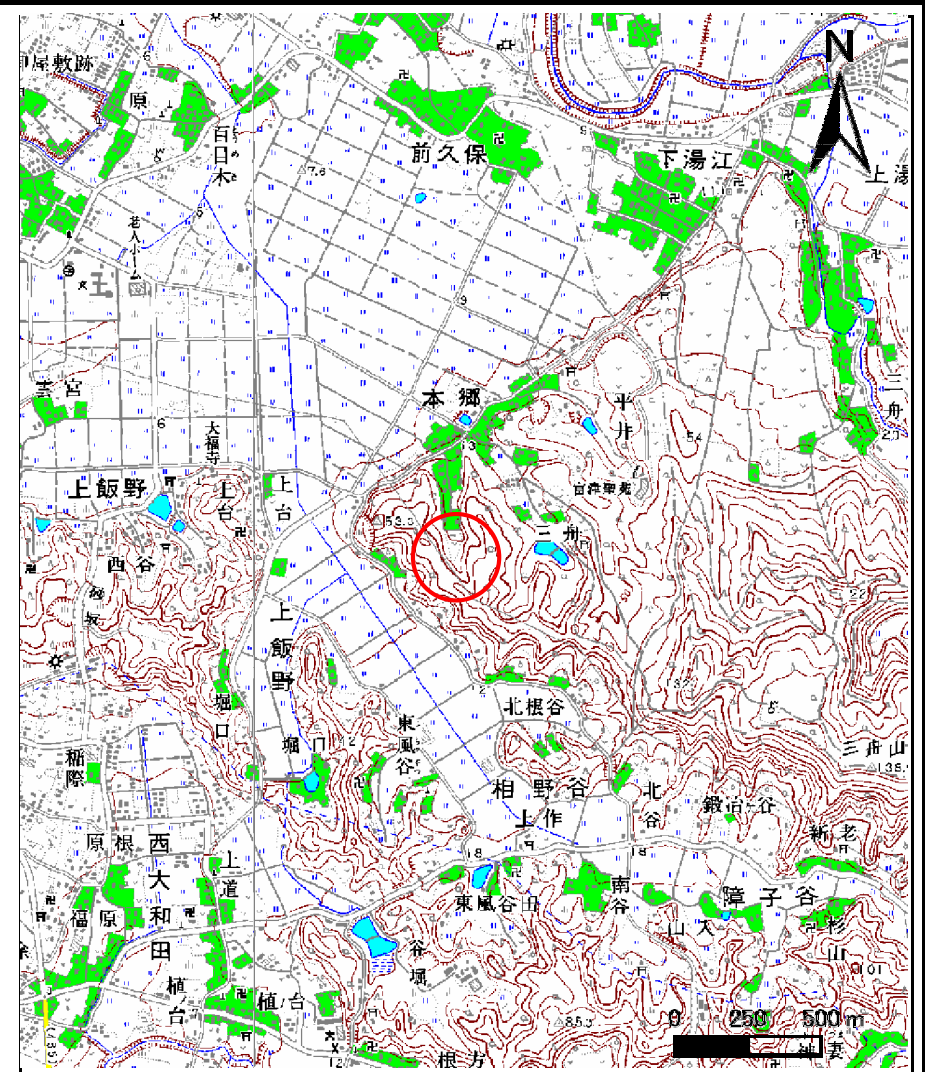
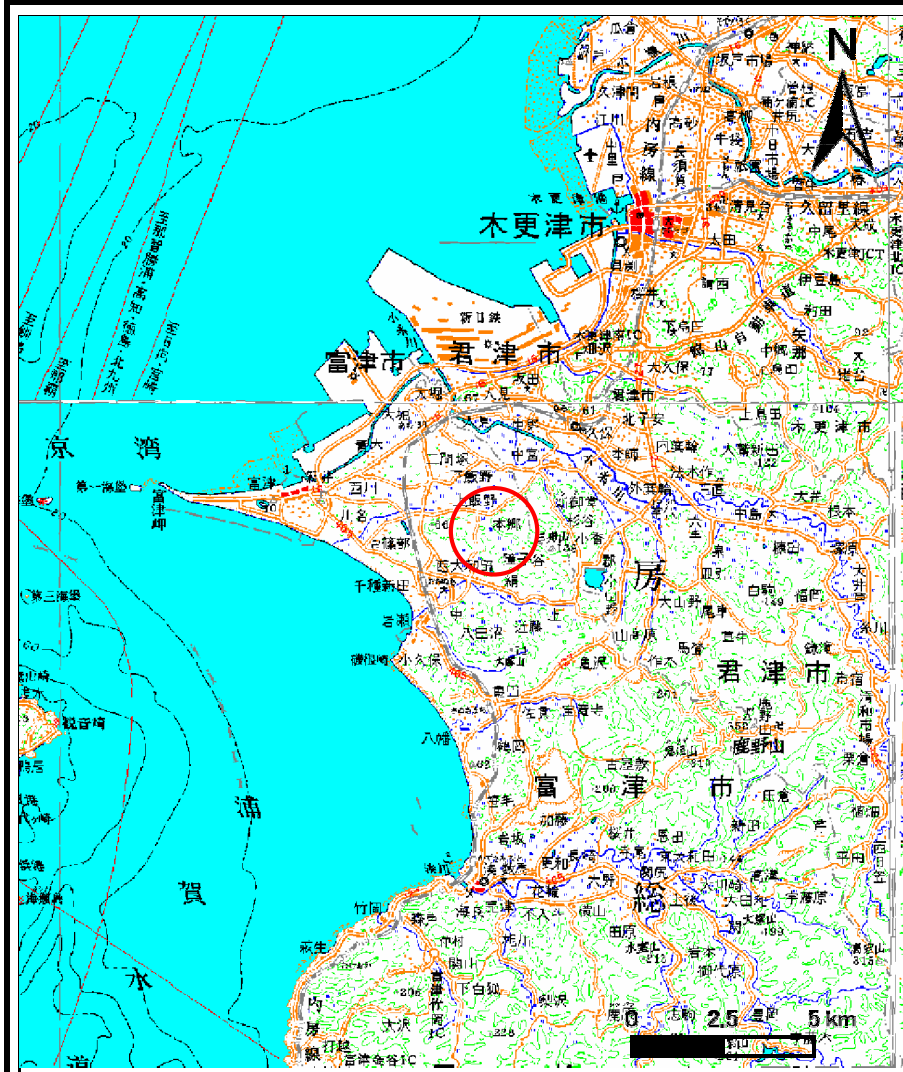


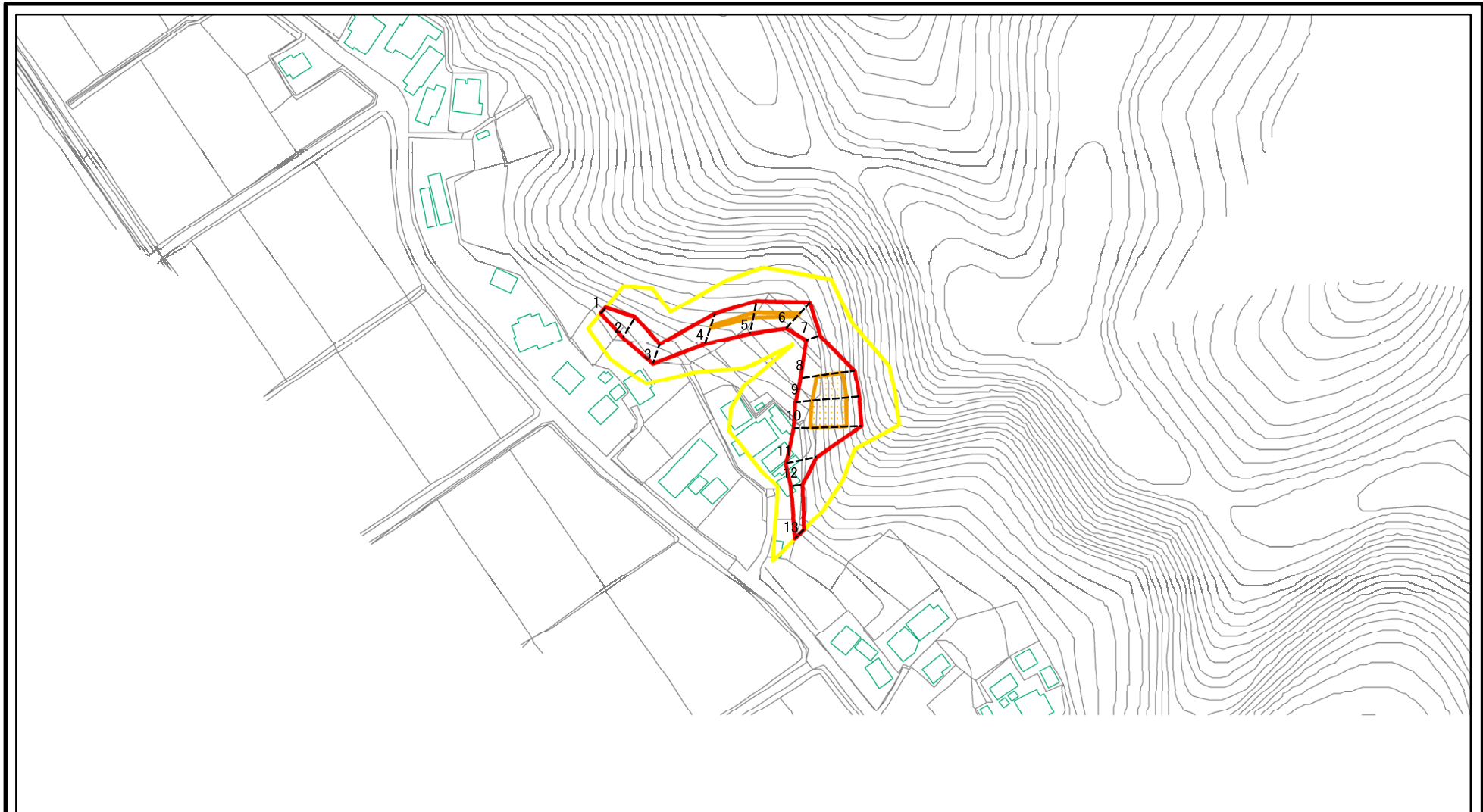
# 土砂災害警戒区域等の指定の告示に係る図書(その1)



様式-1(急) 土砂災害警戒区域・土砂災害特別警戒区域 位置図	自然現象の種類	急傾斜地の崩壊
	箇所番号	Ⅱ-6196
	箇所名	相野谷1
	所在地	富津市相野谷

この地図は、国土地理院長の承認を得て、同院発行の数値地図20000(地図画像)及び数値地図25000(地図画像)を複製したものである。(承認番号 平20業複、第755号)

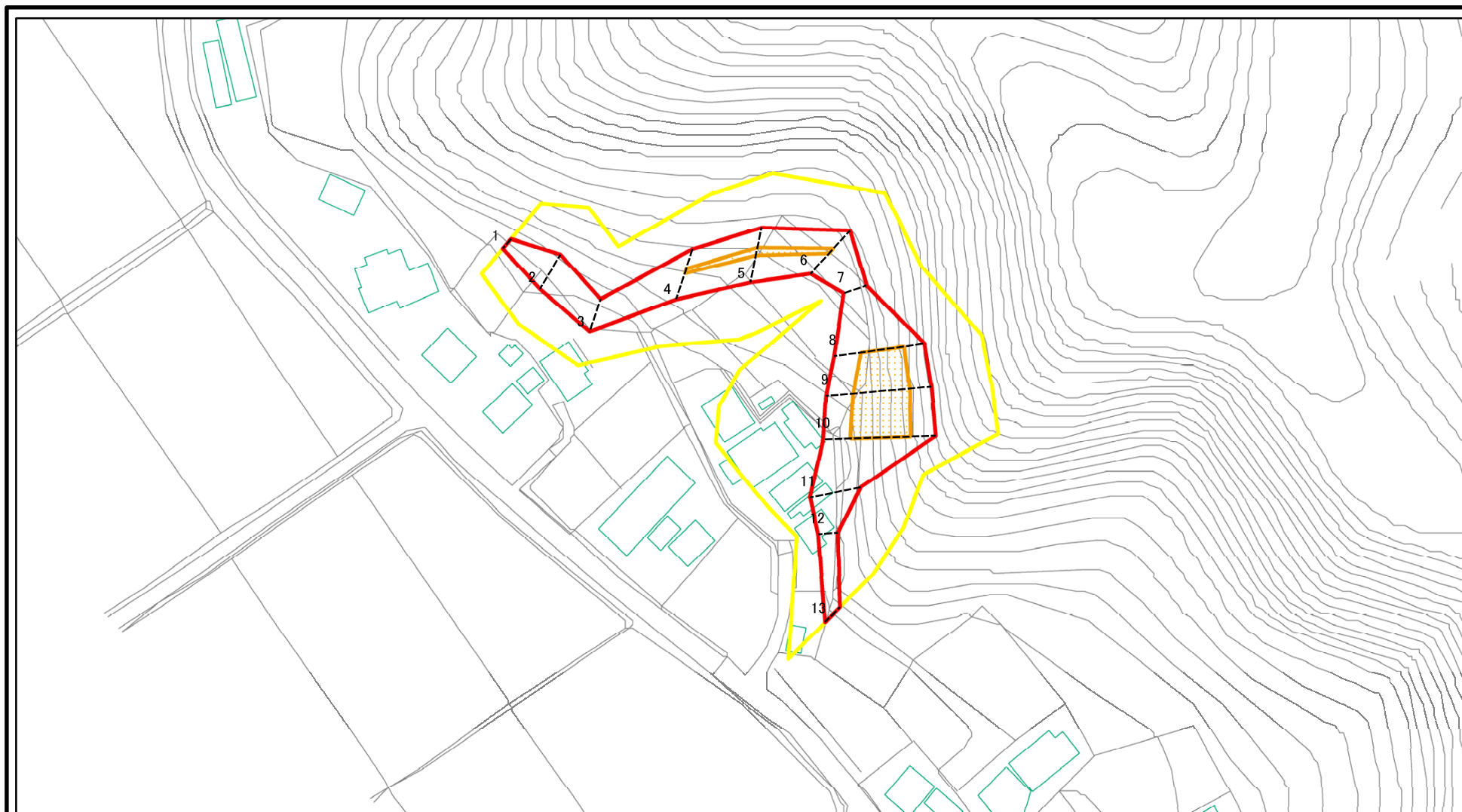
# 土砂災害警戒区域等の指定の告示に係る図書(その2)



図中の数字は横断測線番号を示す

<b>様式-2(急)</b> 土砂災害警戒区域・土砂災害特別警戒区域 区域図(その1)	土砂災害防止法施行令第二条の基準に該当する区域		N	自然現象の種類	急傾斜地の崩壊	箇所番号	II-6196
	土砂災害防止法施行令第三条の基準に該当する区域			告示番号	警戒区域 千葉県告示第780号 特別警戒区域 千葉県告示第783号	箇所名	相野谷1
	土砂等の(移動)高さが1m以下の場合、土砂等の移動による力が100kN/mを超える区域		縮尺	告示年月日	平成23年11月22日	所在地	富津市相野谷
	土砂等の堆積の高さが3mを超える区域		1:2,500				
	それ以外の区域						

# 土砂災害警戒区域等の指定の告示に係る図書(その2-1)



0 25 50 100m

図中の数字は横断測線番号を示す

様式-2-1(急)

土砂災害警戒区域・土砂災害特別警戒区域  
区域図(その2)

土砂災害防止法施行令第二条の基準に該当する区域

土砂災害防止法  
施行令第三条の  
基準に該当する  
区域



縮尺

1:1,500

自然現象  
の種類

告示番号

告示年月日

急傾斜地の崩壊

警戒区域 千葉県告示第780号  
特別警戒区域 千葉県告示第783号

平成23年11月22日

箇所番号

箇所名

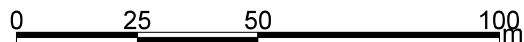
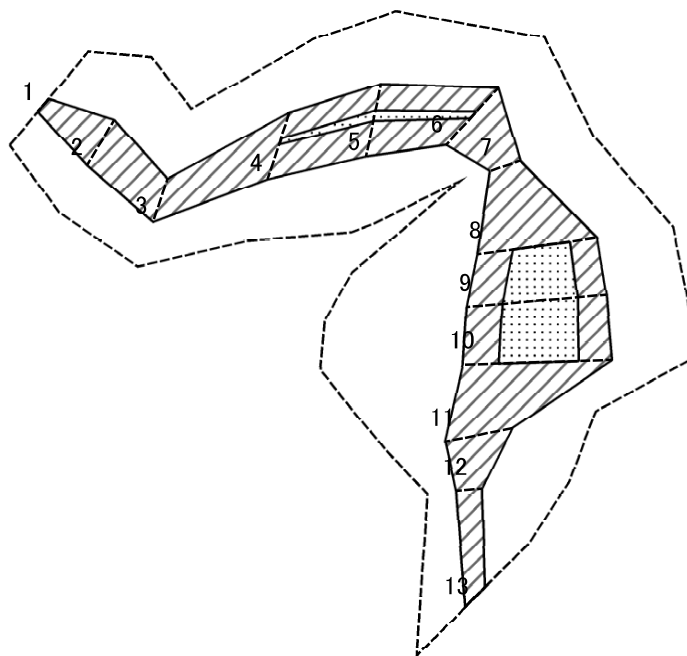
所在地

II-6196

相野谷1

富津市相野谷

# 土砂災害警戒区域等の指定の告示に係る図書(その2-2)



図中の数字は横断測線番号を示す

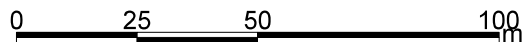
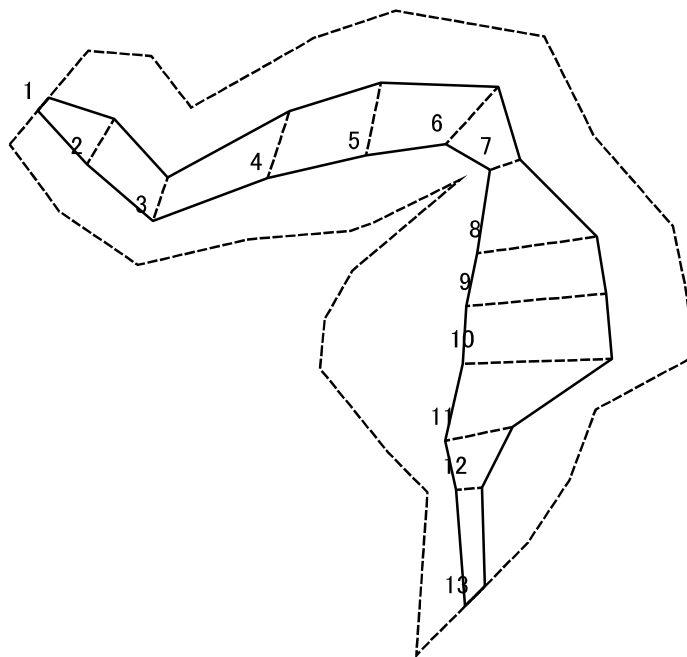
様式-2-2(急)  
土砂災害特別警戒区域の区域区分図  
(急傾斜地の崩壊に伴う土石等の移動により  
建築物の地上部に作用すると想定される力)

土砂災害防止法施行令第二条の基準に該当する区域	
土砂災害防止法施行令第三条の基準に該当する区域	
それ以外の区域	

N	
縮尺	1:1,500

自然現象の種類	急傾斜地の崩壊	箇所番号	II-6196
告示番号	警戒区域 千葉県告示第780号 特別警戒区域 千葉県告示第783号	箇所名	相野谷1
告示年月日	平成23年11月22日	所在地	富津市相野谷

# 土砂災害警戒区域等の指定の告示に係る図書(その2-3)



図中の数字は横断測線番号を示す

様式-2-3(急)  
土砂災害特別警戒区域の区域区分図  
(急傾斜地の崩壊に伴う土石等の堆積により  
建築物の地上部に作用すると想定される力)

土砂災害防止法施行令第二条の基準に該当する区域	
土砂災害防止法 施行令第三条の 基準に該当する 区域	
それ以外の区域	

N 
縮尺 1:1,500

自然現象 の種類	急傾斜地の崩壊
告示番号	警戒区域 千葉県告示第780号 特別警戒区域 千葉県告示第783号
告示年月日	平成23年11月22日

箇所番号	II-6196
箇所名	相野谷1
所在地	富津市相野谷

土砂災害警戒区域等の指定の告示に係る図書(その3)

(1/1)

横断測線の区間	土石等の移動により建築物の地上部に作用すると想定される力				土石等の堆積により建築物の地上部に作用すると想定される力				横断測線の区間	土石等の移動により建築物の地上部に作用すると想定される力				土石等の堆積により建築物の地上部に作用すると想定される力			
	土石等の(移動)高さが1m以下の場合、土石等の移動による力が100kN/m <sup>2</sup> を超える区域		それ以外の区域		土石等の堆積の高さが3mを超える区域		それ以外の区域			土石等の(移動)高さが1m以下の場合、土石等の移動による力が100kN/m <sup>2</sup> を超える区域		それ以外の区域		土石等の堆積の高さが3mを超える区域		それ以外の区域	
	力の大きさのうち最大のもの(kN/m <sup>2</sup> )	土石等の高さ(m)	力の大きさのうち最大のもの(kN/m <sup>2</sup> )	土石等の高さ(m)	力の大きさのうち最大のもの(kN/m <sup>2</sup> )	土石等の高さ(m)	力の大きさのうち最大のもの(kN/m <sup>2</sup> )	土石等の高さ(m)		力の大きさのうち最大のもの(kN/m <sup>2</sup> )	土石等の高さ(m)	力の大きさのうち最大のもの(kN/m <sup>2</sup> )	土石等の高さ(m)	力の大きさのうち最大のもの(kN/m <sup>2</sup> )	土石等の高さ(m)	力の大きさのうち最大のもの(kN/m <sup>2</sup> )	土石等の高さ(m)
1 ~ 2	-	-	90.47	1.00	-	-	13.68	2.42	~								
2 ~ 3	-	-	90.47	1.00	-	-	10.82	1.92	~								
3 ~ 4	-	-	100.00	1.00	-	-	12.88	2.28	~								
4 ~ 5	109.16	1.00	100.00	1.00	-	-	13.66	2.42	~								
5 ~ 6	109.16	1.00	100.00	1.00	-	-	16.16	2.86	~								
6 ~ 7	-	-	100.00	1.00	-	-	16.16	2.86	~								
7 ~ 8	-	-	100.00	1.00	-	-	13.85	2.45	~								
8 ~ 9	143.00	1.00	100.00	1.00	-	-	13.85	2.45	~								
9 ~ 10	143.00	1.00	100.00	1.00	-	-	13.30	2.35	~								
10 ~ 11	-	-	100.00	1.00	-	-	12.71	2.25	~								
11 ~ 12	-	-	98.13	1.00	-	-	9.18	1.62	~								
12 ~ 13	-	-	62.58	1.00	-	-	14.14	2.50	~								
~									~								
~									~								
~									~								
~									~								
~									~								
~									~								
~									~								
~									~								
~									~								
~									~								
~									~								
~									~								
~									~								
~									~								

様式-3(急) 建築物の構造の規制に必要な衝撃に関する事項	自然現象の種類	急傾斜地の崩壊	箇所番号	II-6196
	告示番号	警戒区域 千葉県告示第780号 特別警戒区域 千葉県告示第783号	箇所名	相野谷1
	告示年月日	平成23年11月22日	所在地	富津市相野谷