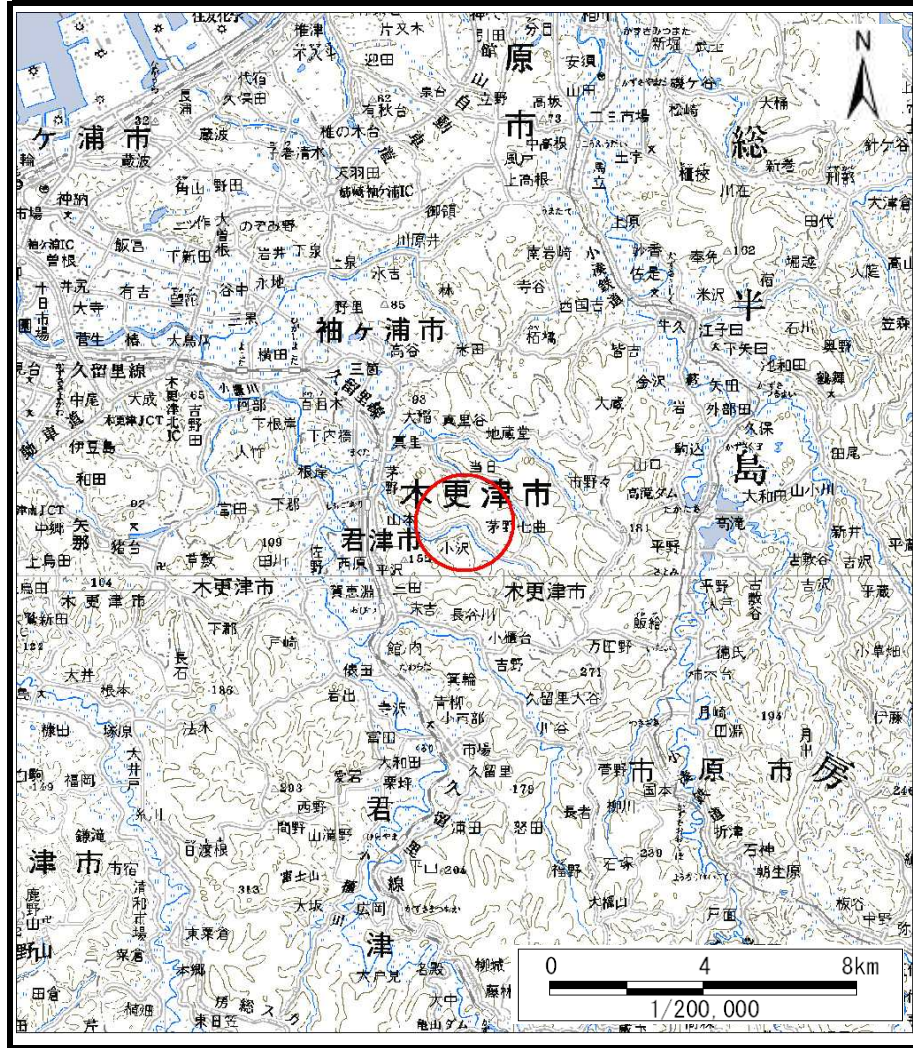
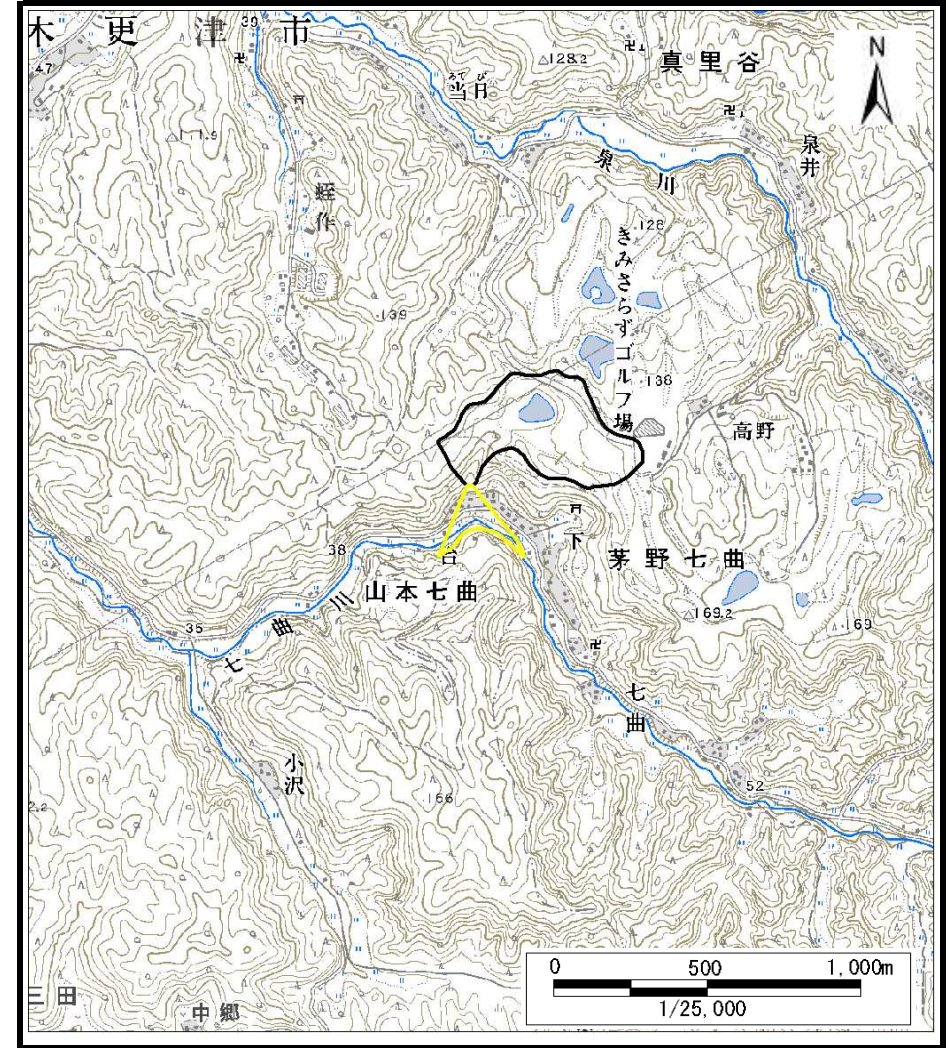


土砂災害警戒区域等の指定の告示に係る図書（様式1）



(1/200,000)



(1/25,000)

様式1（土）
土砂災害警戒区域・土砂災害特別警戒区域 位置図

自然の現象

土石流

溪流番号

Ⅱ-20600902

溪流名

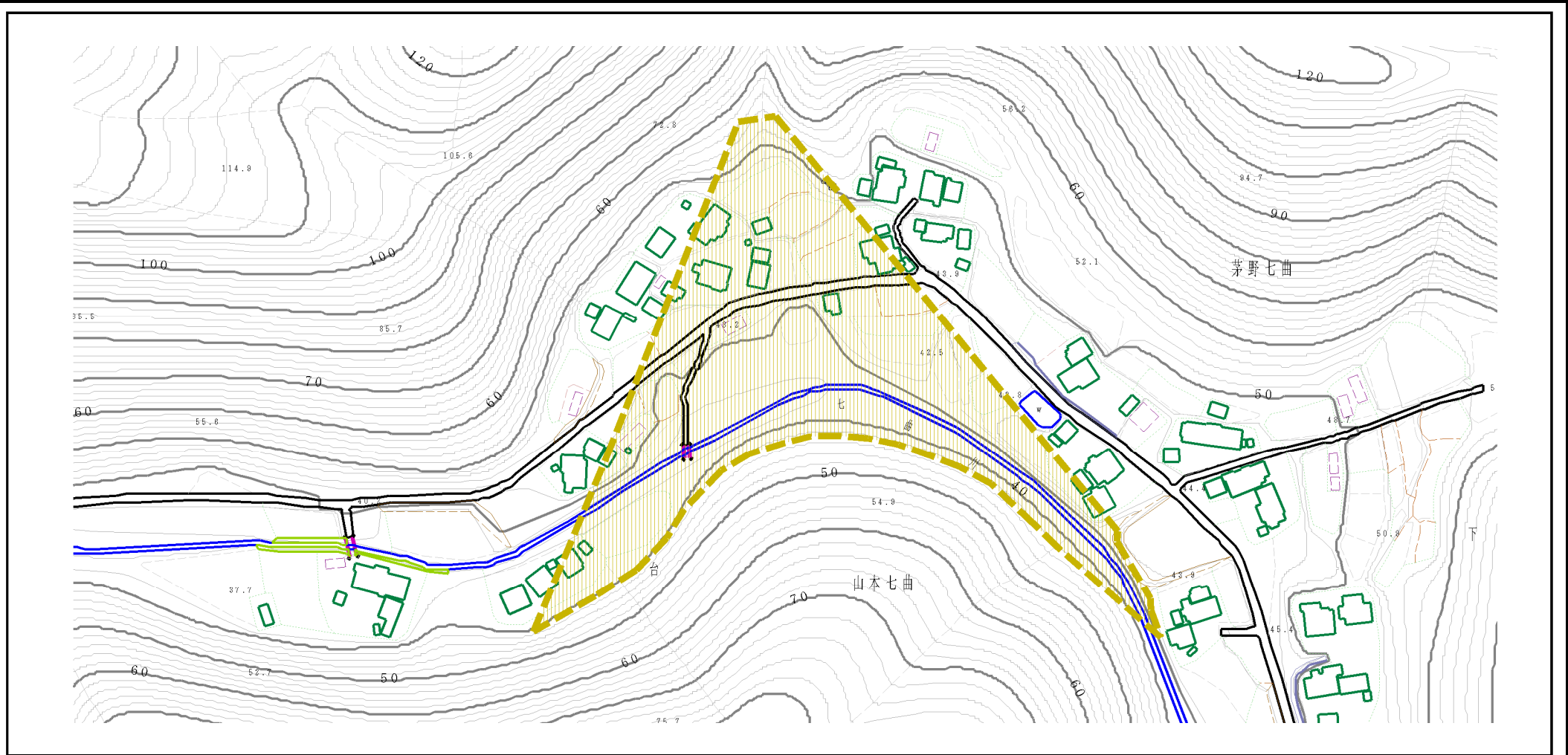
西ノ谷沢

所在地

木更津市茅野七曲、山本七曲

この地図は、国土地理院長の承認を得て、同院発行の数値地図20000（地図画像）及び数値地図25000（地図画像）を複製したものである。（承認番号 平26情複、第910号）

土砂災害警戒区域等の指定の告示に係る図書（様式2）



0 1 × 100m

様式2（土） 土砂災害警戒区域・土砂災害特別警戒区域 区域図	土砂災害防止法施行令第二条の基準に該当する区域		N 縮尺 1:2,500	自然現象の種類	土石流	溪流番号	II-20600902
	土砂災害防止法施行令第三条の基準に該当する区域			告示番号	千葉県告示第62号	溪流名	西ノ谷沢
	その他の区域			告示年月日	令和2年2月18日	所在地	木更津市茅野七曲、山本七曲
	土砂の高さが1mを超える場合、土石等の移動による力が50kN/m ² を超える区域			告示年月日	令和2年2月18日	所在地	木更津市茅野七曲、山本七曲