


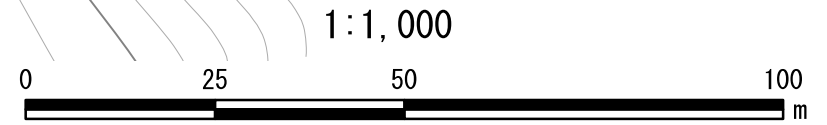
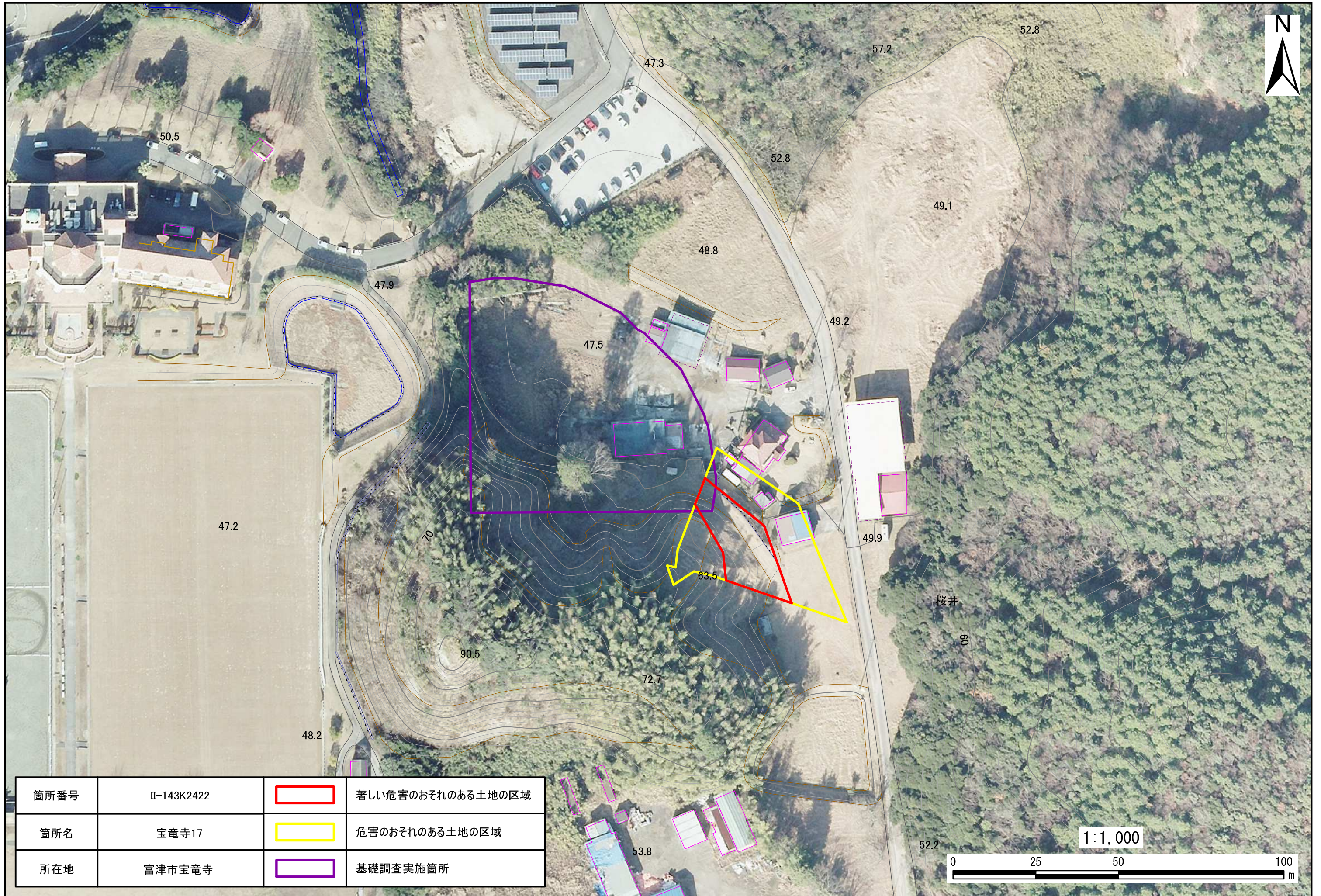





指定要件なし(社会要件なし)

箇所番号	II-143K2422		著しい危害のおそれのある土地の区域
箇所名	宝竜寺17		危害のおそれのある土地の区域
所在地	富津市宝竜寺		基礎調査実施箇所





箇所番号	II-143K2422		著しい危害のおそれのある土地の区域
箇所名	宝竜寺17		危害のおそれのある土地の区域
所在地	富津市宝竜寺		基礎調査実施箇所

