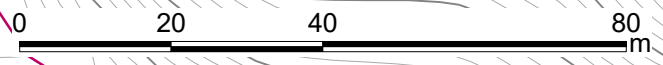
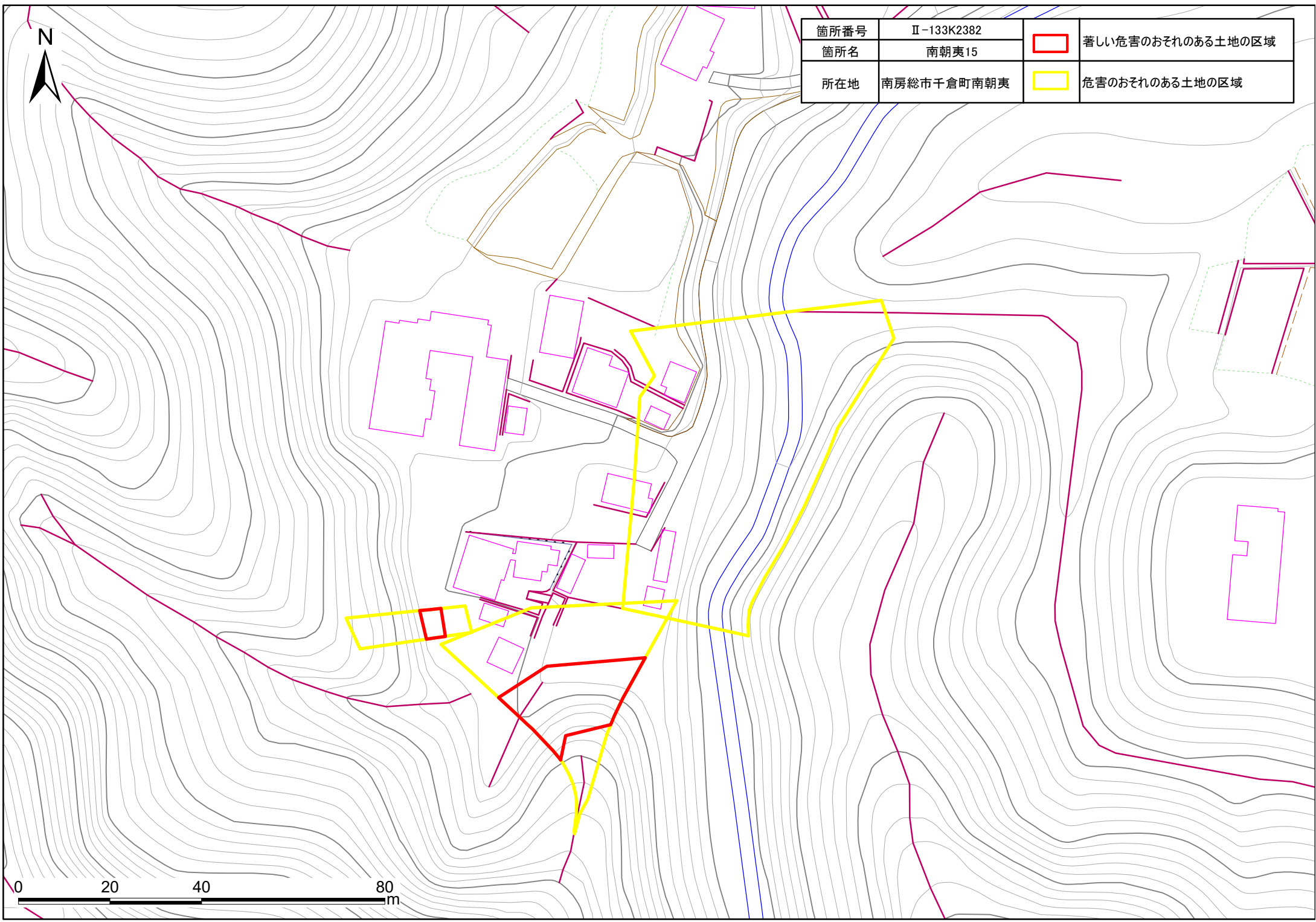




箇所番号	Ⅱ-133K2382		著しい危害のおそれのある土地の区域
箇所名	南朝夷15		
所在地	南房総市千倉町南朝夷		危害のおそれのある土地の区域

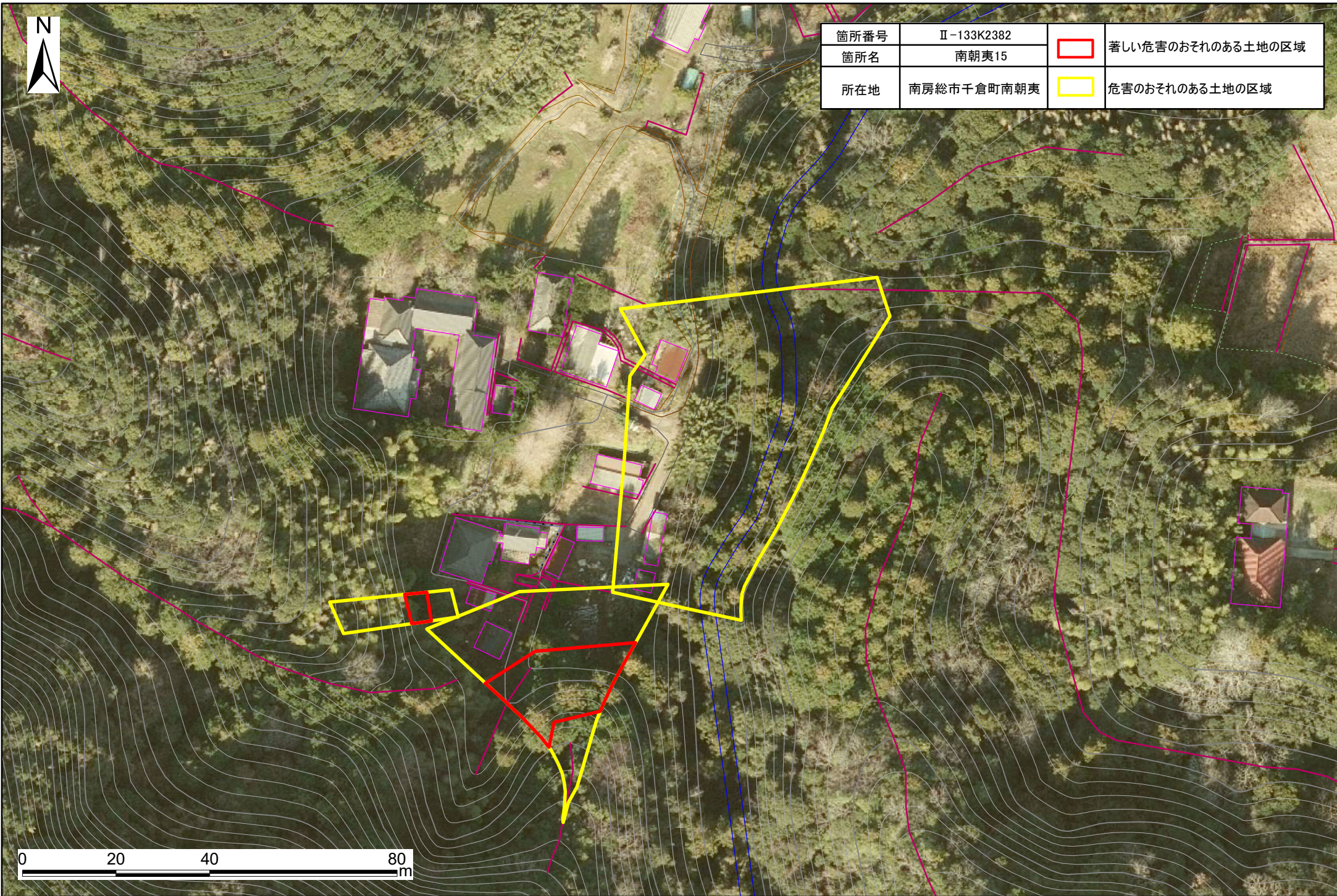




# 土砂災害警戒区域・特別警戒区域図(急傾斜地の崩壊) 千倉町南朝夷地区



箇所番号	Ⅱ-133K2382		著しい危害のおそれのある土地の区域
箇所名	南朝夷15		
所在地	南房総市千倉町南朝夷		危害のおそれのある土地の区域



0 20 40 80 m