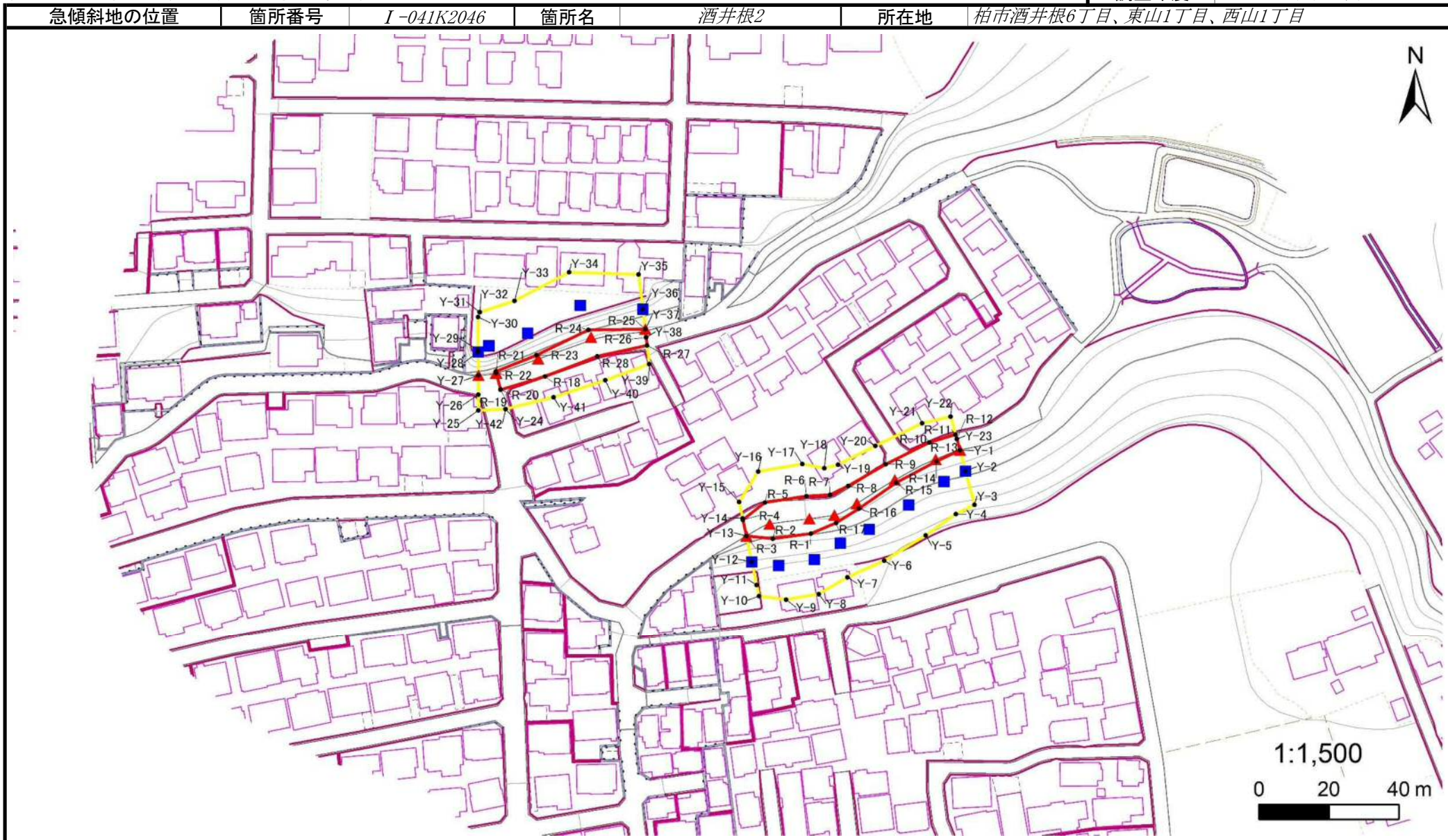


急傾斜地の崩壊区域調書

様式5-4 危害のおそれのある土地等の座標位置図

調査年度 令和5年度



急傾斜地の崩壊区域調査

様式5-5 危害のおそれのある土地の座標一覧

調査年度 令和5年度

急傾斜地の位置 箇所番号 I-041K2046 箇所名 酒井根2 所在地 柏市酒井根6丁目、東山1丁目、西山1丁目

危害のおそれのある区域の座標(土砂災害警戒区域)						著しい危害のおそれのある区域の座標(土砂災害特別警戒区域)					
地点記号	X(m)	Y(m)	地点記号	X(m)	Y(m)	地点記号	X(m)	Y(m)	地点記号	X(m)	Y(m)
Y-1	-19561.04	11122.61	Y-30	-19522.86	10984.59	R-1	-19584.93	11079.97			
Y-2	-19567.02	11124.23	Y-31	-19521.45	10985.04	R-2	-19586.34	11068.99			
Y-3	-19576.67	11126.85	Y-32	-19521.44	10985.07	R-3	-19585.59	11061.42			
Y-4	-19579.34	11121.50	Y-33	-19518.18	10994.98	R-4	-19580.96	11060.45			
Y-5	-19585.40	11112.86	Y-34	-19510.02	11010.64	R-5	-19576.00	11066.74			
Y-6	-19592.67	11100.99	Y-35	-19510.66	11030.58	R-6	-19574.17	11078.61			
Y-7	-19597.45	11090.37	Y-36	-19520.59	11031.77	R-7	-19573.81	11085.39			
Y-8	-19602.26	11082.15	Y-37	-19526.35	11032.46	R-8	-19571.24	11090.62			
Y-9	-19603.85	11072.80	Y-38	-19528.69	11032.74	R-9	-19565.01	11101.40			
Y-10	-19602.80	11065.06	Y-39	-19536.28	11033.65	R-10	-19558.82	11113.88			
Y-11	-19599.63	11064.39	Y-40	-19540.94	11020.97	R-11	-19556.48	11121.37			
Y-12	-19593.02	11062.99	Y-41	-19545.80	11006.18	R-12	-19557.75	11121.71			
Y-13	-19585.59	11061.42	Y-42	-19549.17	10992.47	R-13	-19561.04	11122.61			
Y-14	-19580.51	11060.35				R-14	-19564.17	11115.87			
Y-15	-19575.80	11059.36				R-15	-19570.30	11104.37			
Y-16	-19567.11	11064.81				R-16	-19577.72	11093.75			
Y-17	-19564.96	11077.45				R-17	-19581.85	11087.08			
Y-18	-19566.14	11083.78									
Y-19	-19565.13	11087.66				R-18	-19539.88	11003.78			
Y-20	-19559.77	11098.45				R-19	-19543.70	10991.01			
Y-21	-19553.28	11111.82				R-20	-19543.56	10990.98			
Y-22	-19551.39	11119.99				R-21	-19538.93	10989.74			
Y-23	-19557.75	11121.71				R-22	-19538.49	10989.62			
						R-23	-19533.73	11001.28			
Y-24	-19549.18	10992.41				R-24	-19526.51	11016.15			
Y-25	-19549.56	10984.64				R-25	-19526.35	11032.46			
Y-26	-19545.04	10984.63				R-26	-19528.69	11032.74			
Y-27	-19539.56	10984.62				R-27	-19530.96	11033.01			
Y-28	-19532.86	10984.61				R-28	-19534.07	11018.68			
Y-29	-19532.36	10984.61									

平面直角座標系：第IX系(測地成果2011)