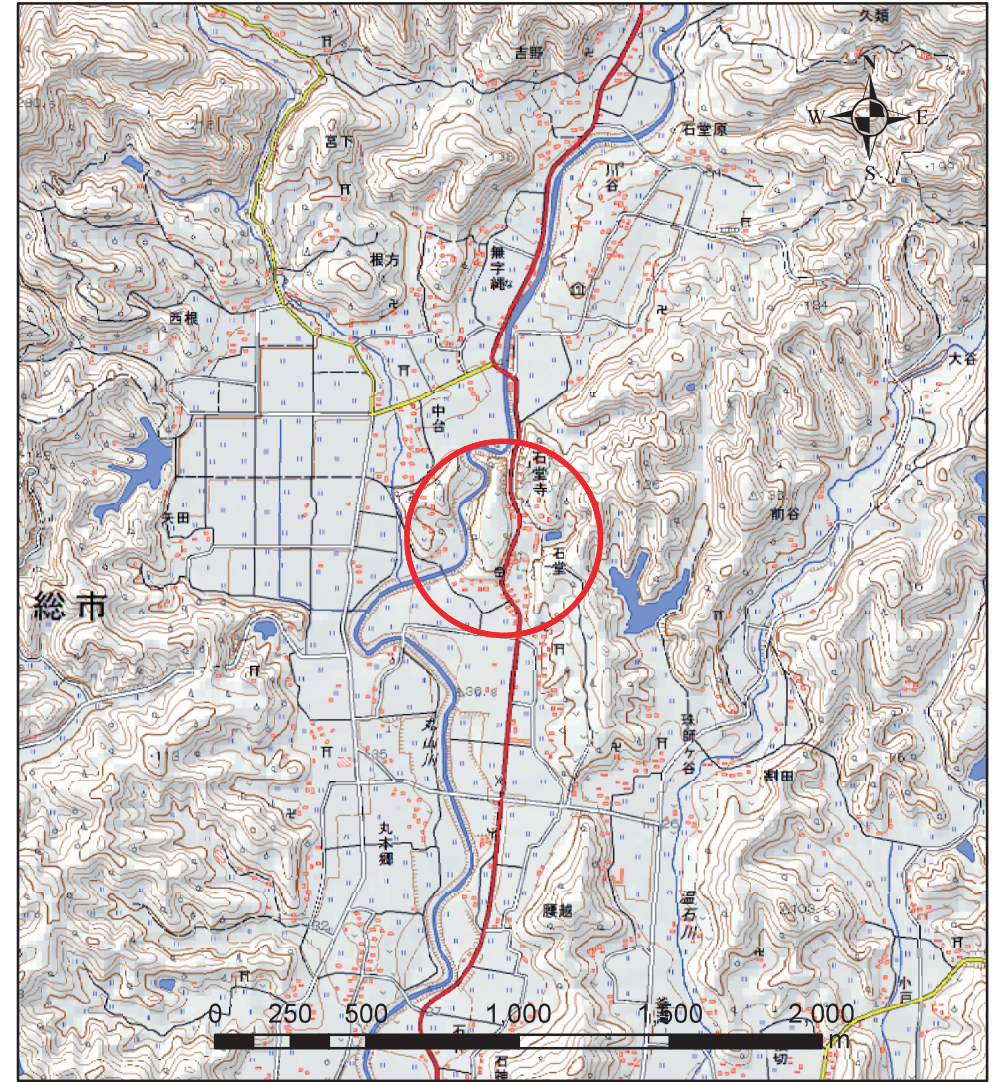


土砂災害警戒区域等の指定の告示に係る図書（様式1）



(1/200,000)



(1/25,000)

様式1(急)

土砂災害警戒区域・土砂災害特別警戒区域
位置図

自然現象の種類

箇所番号

箇所名

所在地

急傾斜地の崩壊

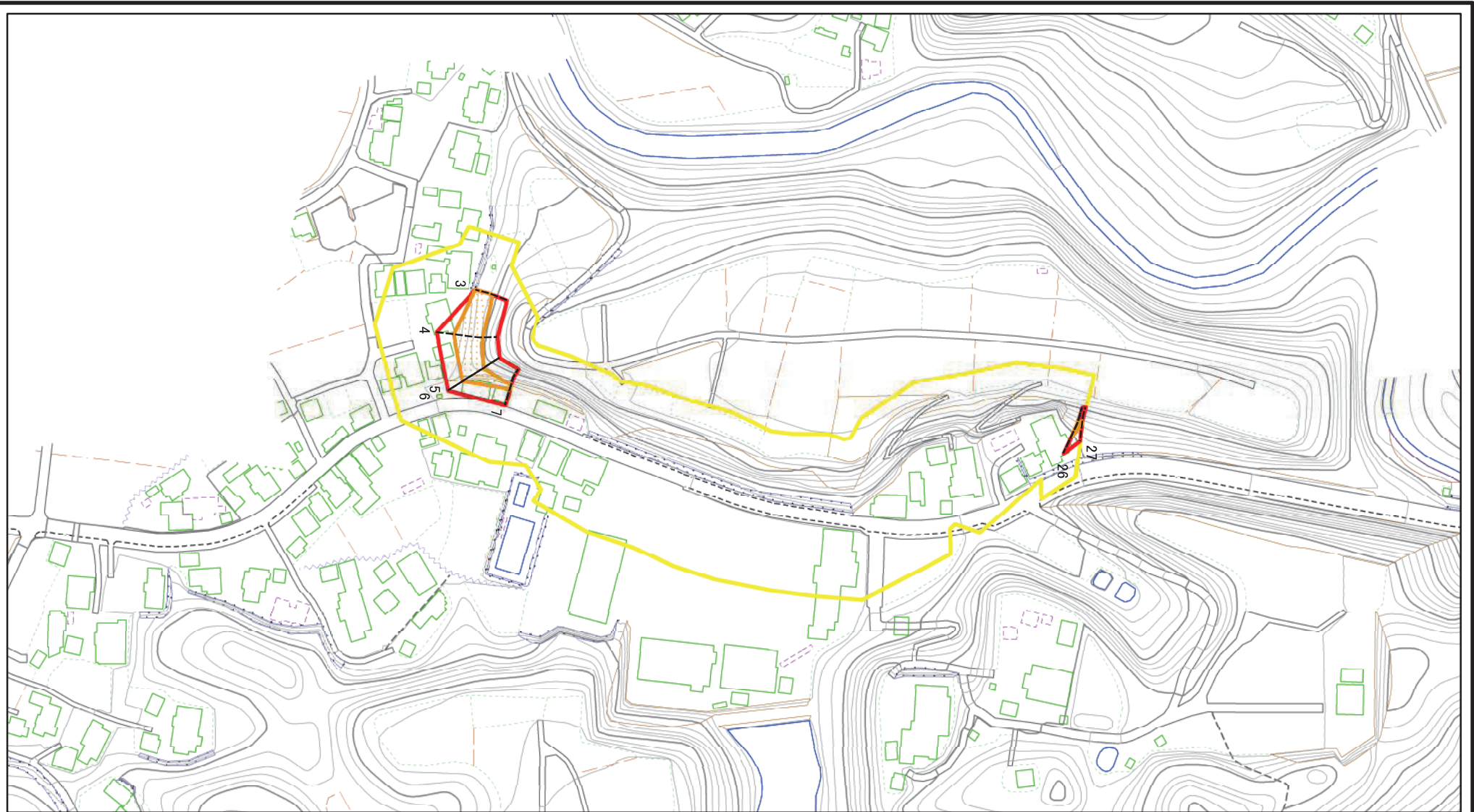
I-1155

石堂

南房総市石堂

「この地図は、国土地理院長の承認を得て、同院発行の電子地形図25000及び電子地形図20万を複製したものである。(承認番号 平29情複、第1599号)」

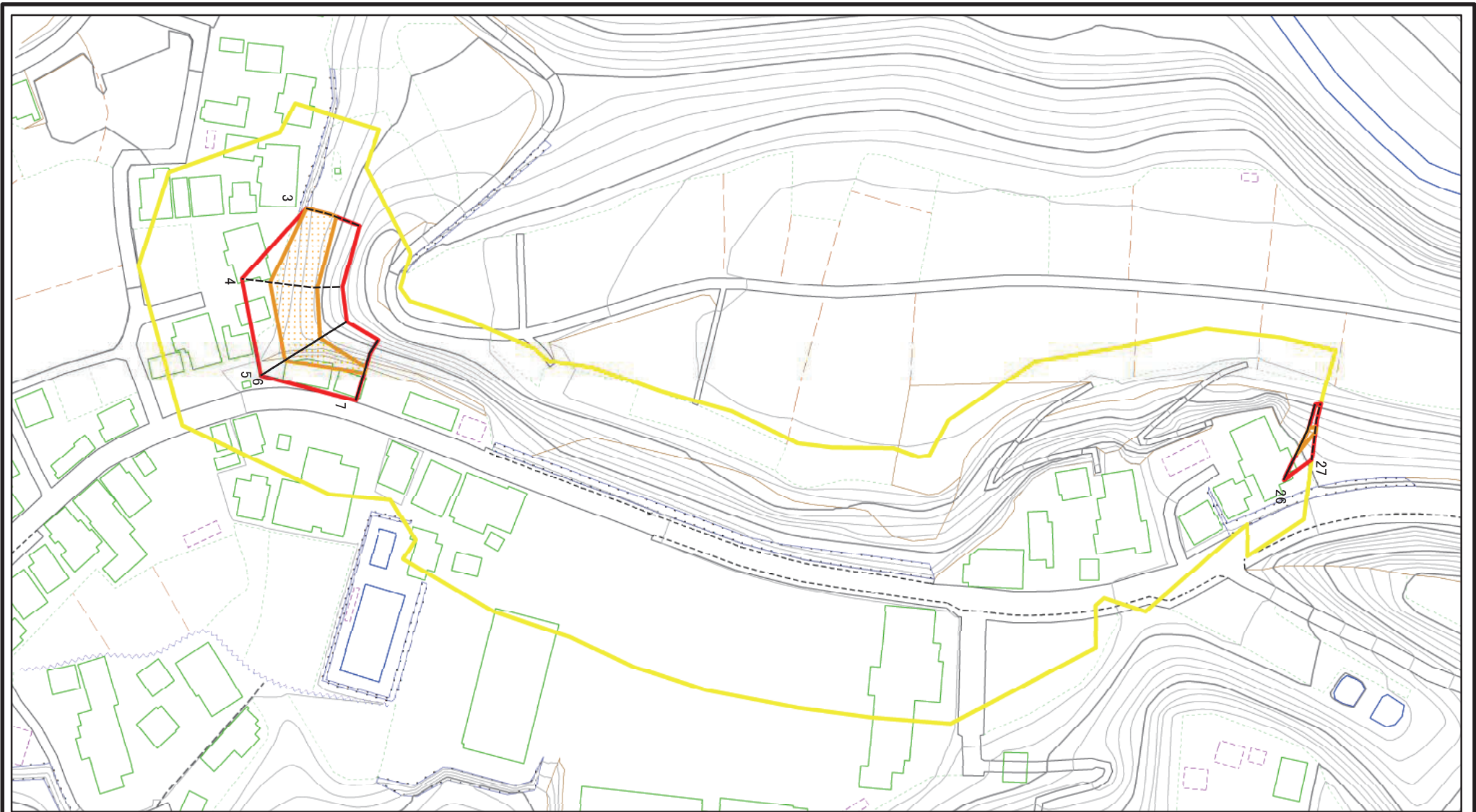
土砂災害警戒区域等の指定の告示に係る図書（様式2）



図中の数字は横断測線番号を示す

様式 2（急） 土砂災害警戒区域・土砂災害特別警戒区域 区域図	土砂災害防止法施行令第二条の基準に該当する区域		 縮尺 1:2,500	自然現象の種類	急傾斜地の崩壊	箇所番号	I-1155
	土砂災害防止法施行令第三条の基準に該当する区域			告示番号	警戒区域：千葉県告示第228号 特別警戒区域：千葉県告示第230号	箇所名	石堂
	それ以外の区域			告示年月日	令和3年3月30日	所在地	南房総市石堂

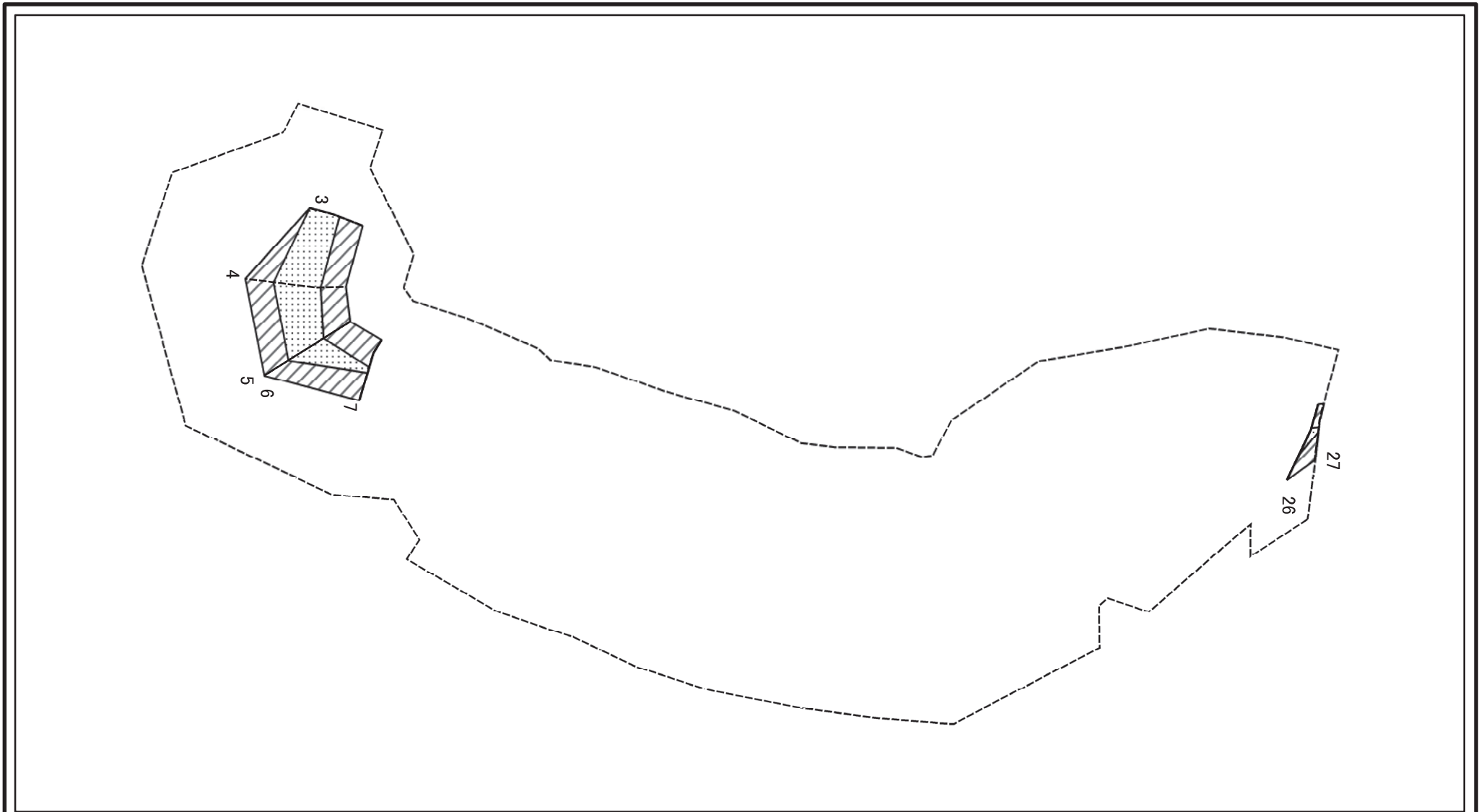
土砂災害警戒区域等の指定の告示に係る図書（様式2）参考図



図中の数字は横断測線番号を示す

様式 2 (急) 土砂災害警戒区域・土砂災害特別警戒区域 区域図 (参考図)	土砂災害防止法施行令第二条の基準に該当する区域		縮尺 1:1,500	自然現象の種類	急傾斜地の崩壊	箇所番号	I-1155
	土砂災害防止法施行令第三条の基準に該当する区域			告示番号	警戒区域：千葉県告示第228号 特別警戒区域：千葉県告示第230号	箇所名	石堂
	それ以外の区域			告示年月日	令和3年3月30日	所在地	南房総市石堂

土砂災害警戒区域等の指定の告示に係る図書（様式2-1）

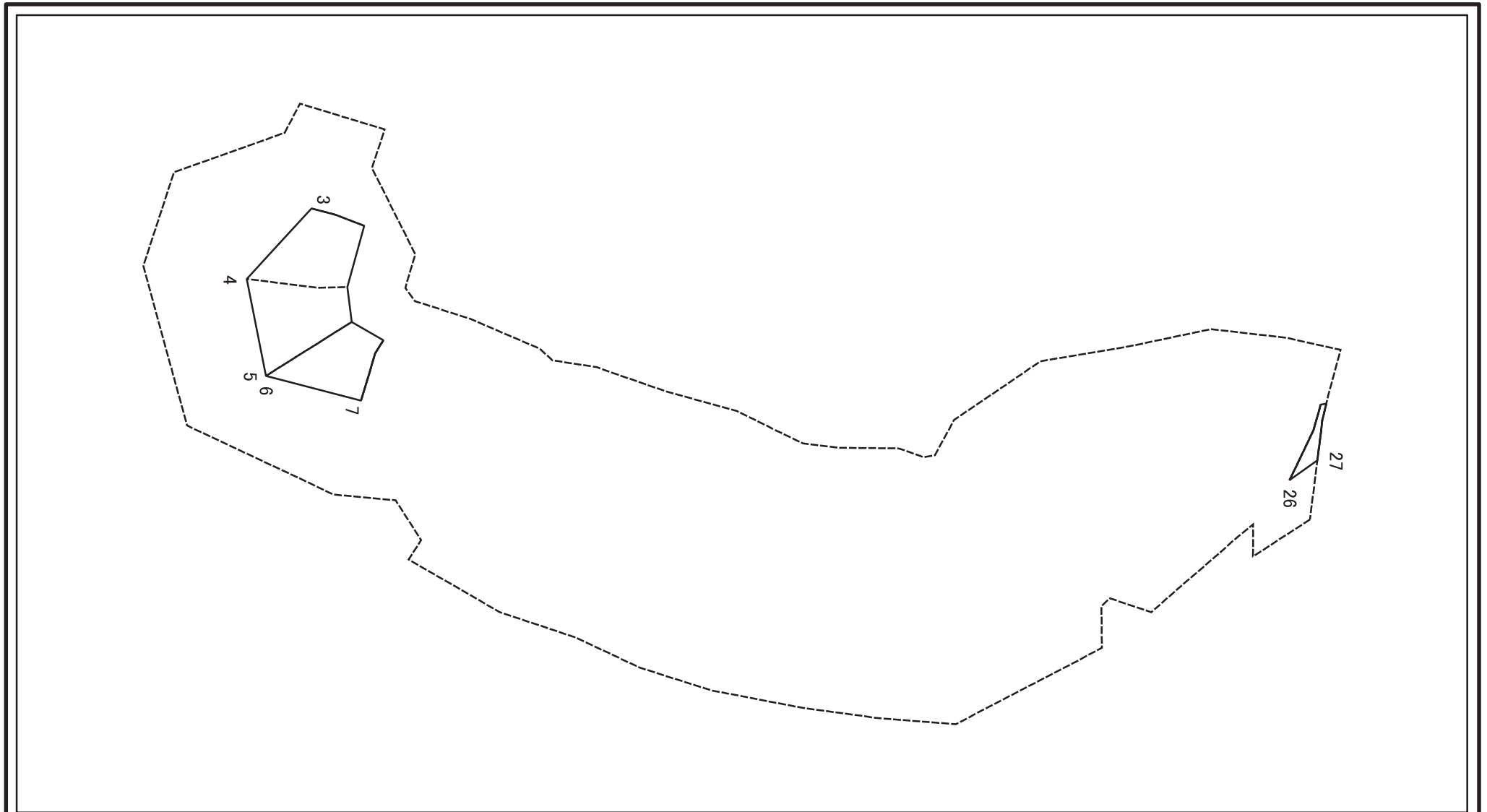


図中の数字は横断測線番号を示す

様式 2-1(急)
土砂災害特別警戒区域の区域区分図
(急傾斜地の崩壊に伴う土石等の移動により
建築物の地上部に作用すると想定される力)

土砂災害防止法施行令第二条の基準に該当する区域		縮尺 1:1,500	自然現象の種類	急傾斜地の崩壊	箇所番号	I-1155
土砂災害防止法施行令第三条の基準に該当する区域			告示番号	警戒区域：千葉県告示第228号 特別警戒区域：千葉県告示第230号	箇所名	石堂
それ以外の区域			告示年月日	令和3年3月30日	所在地	南房総市石堂

土砂災害警戒区域等の指定の告示に係る図書（様式2-2）



図中の数字は横断測線番号を示す

様式 2-2(急)
土砂災害特別警戒区域の区域区分図
(急傾斜地の崩壊に伴う土石等の堆積により
建築物の地上部に作用すると想定される力)

土砂災害防止法施行令第二条の基準に該当する区域



土砂災害防止法
施行令第三条の
基準に該当する
区域

土石等の堆積の高さが3mを超える区域



それ以外の区域



縮尺

1:1,500

自然現象
の種類

急傾斜地の崩壊

告示番号

警戒区域：千葉県告示第228号
特別警戒区域：千葉県告示第230号

告示年月日

令和3年3月30日

箇所番号

I-1155

箇所名

石堂

所在地

南房総市石堂

土砂災害警戒区域等の指定の告示に係る図書（様式3）

横断測線の区間	土石等の移動により建築物の地上部に作用すると想定される力				土石等の堆積により建築物の地上部に作用すると想定される力				横断測線の区間	土石等の移動により建築物の地上部に作用すると想定される力				土石等の堆積により建築物の地上部に作用すると想定される力			
	土石等の（移動）高さが1m以下の場合、土石等の移動による力が100kN/m ² を超える区域		それ以外の区域		土石等の堆積の高さが3mを超える区域		それ以外の区域			土石等の（移動）高さが1m以下の場合、土石等の移動による力が100kN/m ² を超える区域		それ以外の区域		土石等の堆積の高さが3mを超える区域		それ以外の区域	
	力の大きさのうち最大のもの (kN/m ²)	土石等の高さ (m)	力の大きさのうち最大のもの (kN/m ²)	土石等の高さ (m)	力の大きさのうち最大のもの (kN/m ²)	土石等の高さ (m)	力の大きさのうち最大のもの (kN/m ²)	土石等の高さ (m)		力の大きさのうち最大のもの (kN/m ²)	土石等の高さ (m)	力の大きさのうち最大のもの (kN/m ²)	土石等の高さ (m)	力の大きさのうち最大のもの (kN/m ²)	土石等の高さ (m)	力の大きさのうち最大のもの (kN/m ²)	土石等の高さ (m)
1 ~ 2	-	-	-	-	-	-	-	-	-	~							
2 ~ 3	-	-	-	-	-	-	-	-	-	~							
3 ~ 4	134.82	1.00	100.00	1.00	-	-	12.67	2.24	-	~							
4 ~ 5	134.82	1.00	100.00	1.00	-	-	12.67	2.24	-	~							
6 ~ 7	124.97	1.00	100.00	1.00	-	-	16.55	2.93	-	~							
8 ~ 9	-	-	-	-	-	-	-	-	-	~							
9 ~ 10	-	-	-	-	-	-	-	-	-	~							
10 ~ 11	-	-	-	-	-	-	-	-	-	~							
11 ~ 12	-	-	-	-	-	-	-	-	-	~							
12 ~ 13	-	-	-	-	-	-	-	-	-	~							
13 ~ 14	-	-	-	-	-	-	-	-	-	~							
14 ~ 15	-	-	-	-	-	-	-	-	-	~							
15 ~ 16	-	-	-	-	-	-	-	-	-	~							
16 ~ 17	-	-	-	-	-	-	-	-	-	~							
17 ~ 18	-	-	-	-	-	-	-	-	-	~							
18 ~ 19	-	-	-	-	-	-	-	-	-	~							
19 ~ 20	-	-	-	-	-	-	-	-	-	~							
20 ~ 21	-	-	-	-	-	-	-	-	-	~							
21 ~ 22	-	-	-	-	-	-	-	-	-	~							
22 ~ 23	-	-	-	-	-	-	-	-	-	~							
23 ~ 24	-	-	-	-	-	-	-	-	-	~							
24 ~ 25	-	-	-	-	-	-	-	-	-	~							
26 ~ 27	125.15	1.00	100.00	1.00	-	-	13.91	2.46	-	~							
~										~							
~										~							
~										~							

様式 3 (急) 建築物の構造の規制に必要な衝撃に関する事項	自然現象の種類	急傾斜地の崩壊	箇所番号	I-1155
	告示番号	<small>警戒区域：千葉県告示第228号 特別警戒区域：千葉県告示第230号</small>	箇所名	石堂
	告示年月日	令和3年3月30日	所在地	南房総市石堂