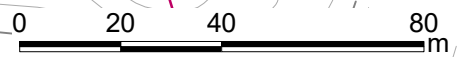
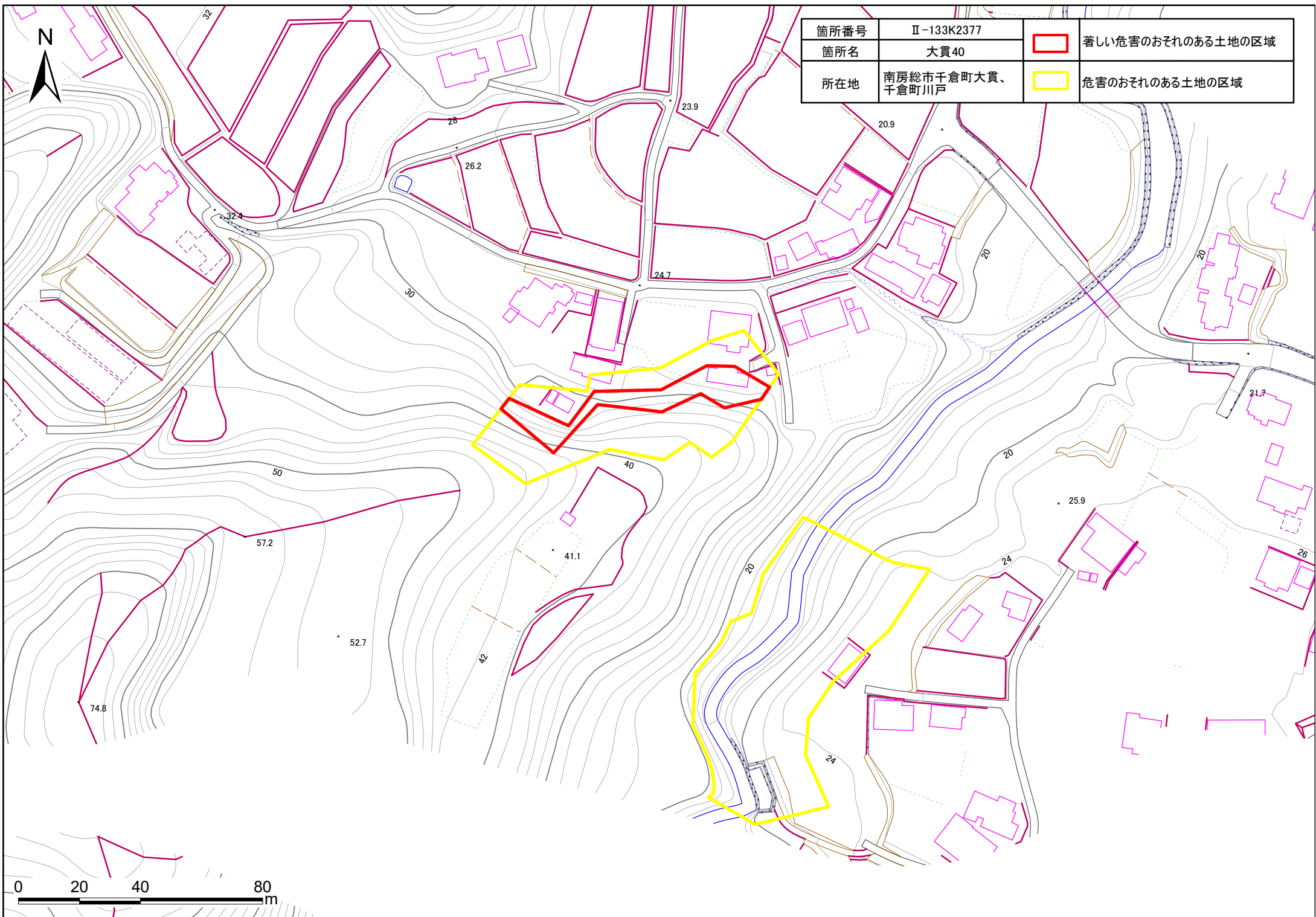





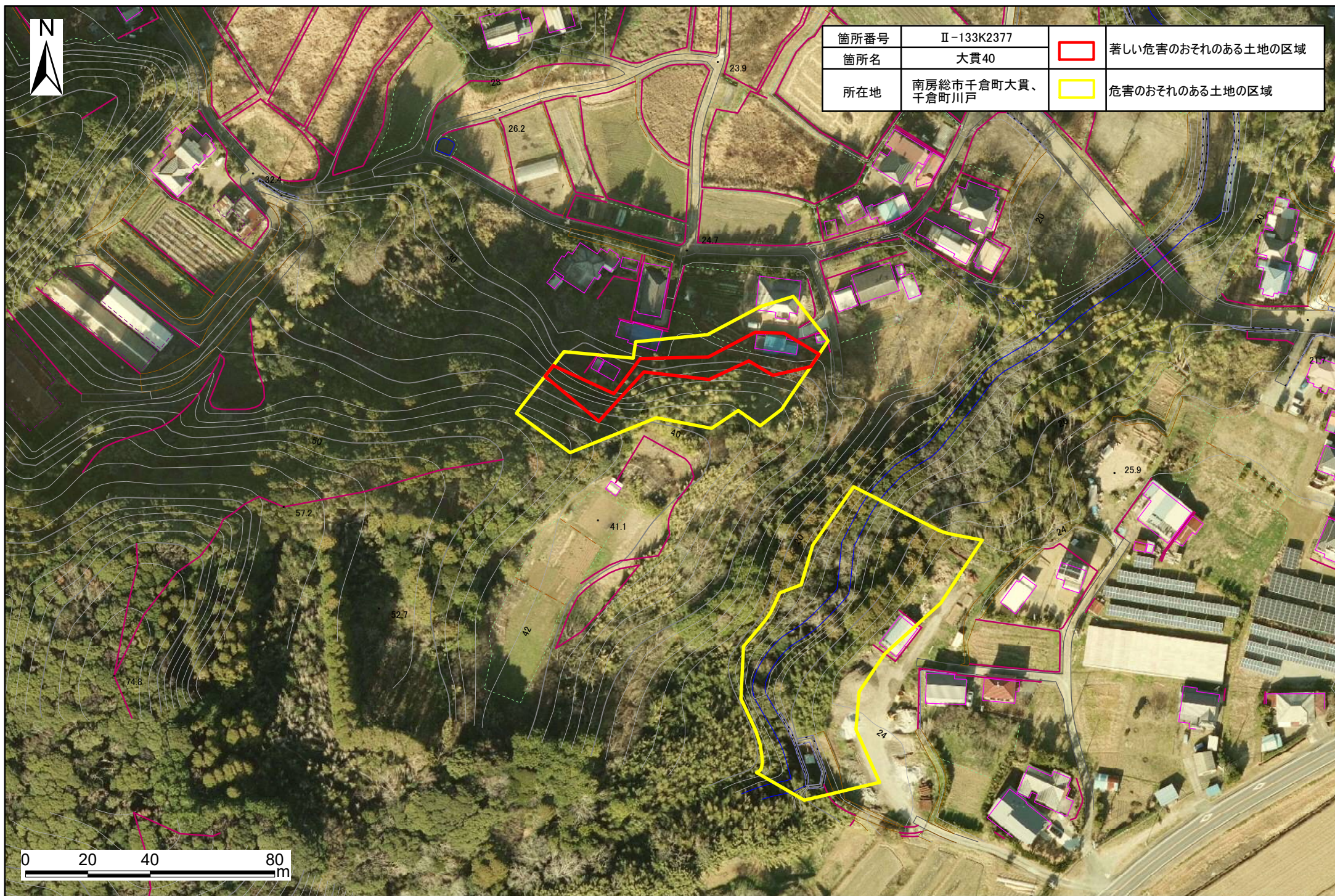
箇所番号	Ⅱ-133K2377		著しい危害のおそれのある土地の区域
箇所名	大貫40		
所在地	南房総市千倉町大貫、千倉町川戸		危害のおそれのある土地の区域



土砂災害警戒区域・特別警戒区域図(急傾斜地の崩壊) 千倉町大貫地区



箇所番号	Ⅱ-133K2377		著しい危害のおそれのある土地の区域
箇所名	大貫40		
所在地	南房総市千倉町大貫、千倉町川戸		危害のおそれのある土地の区域



0 20 40 80 m