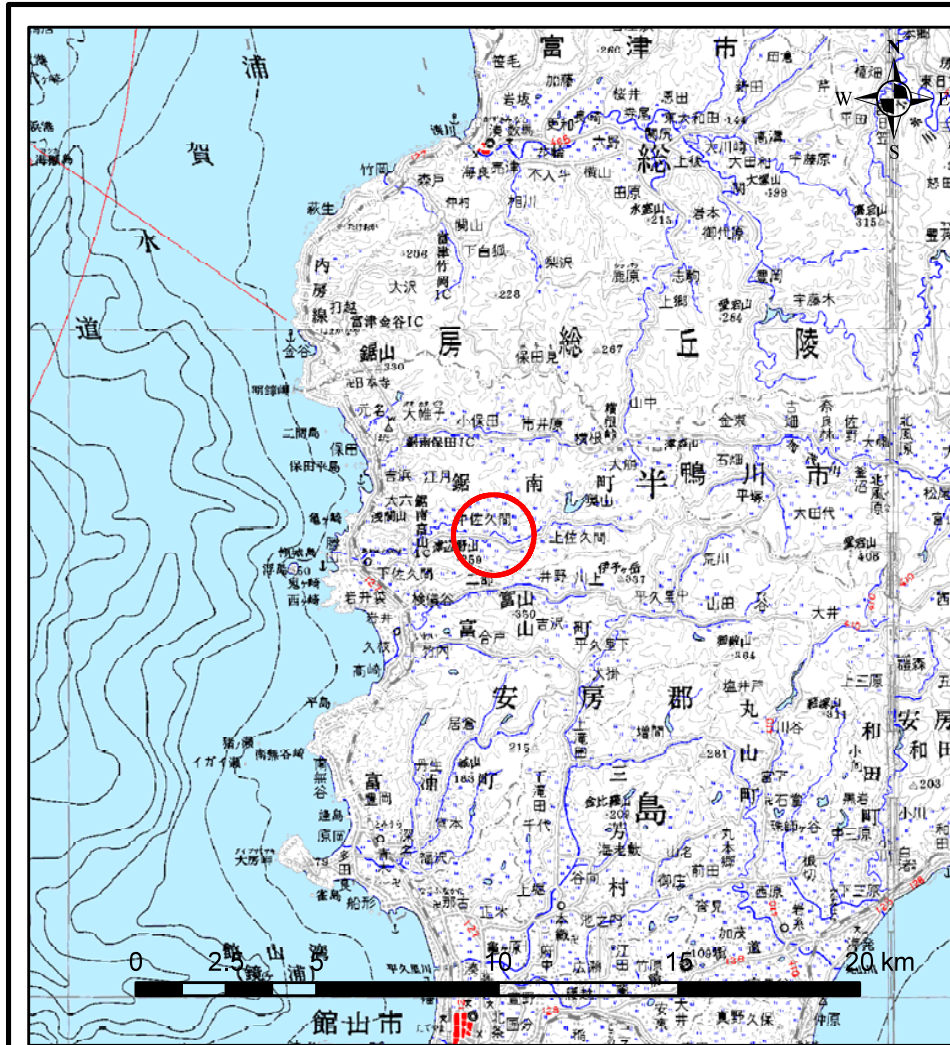
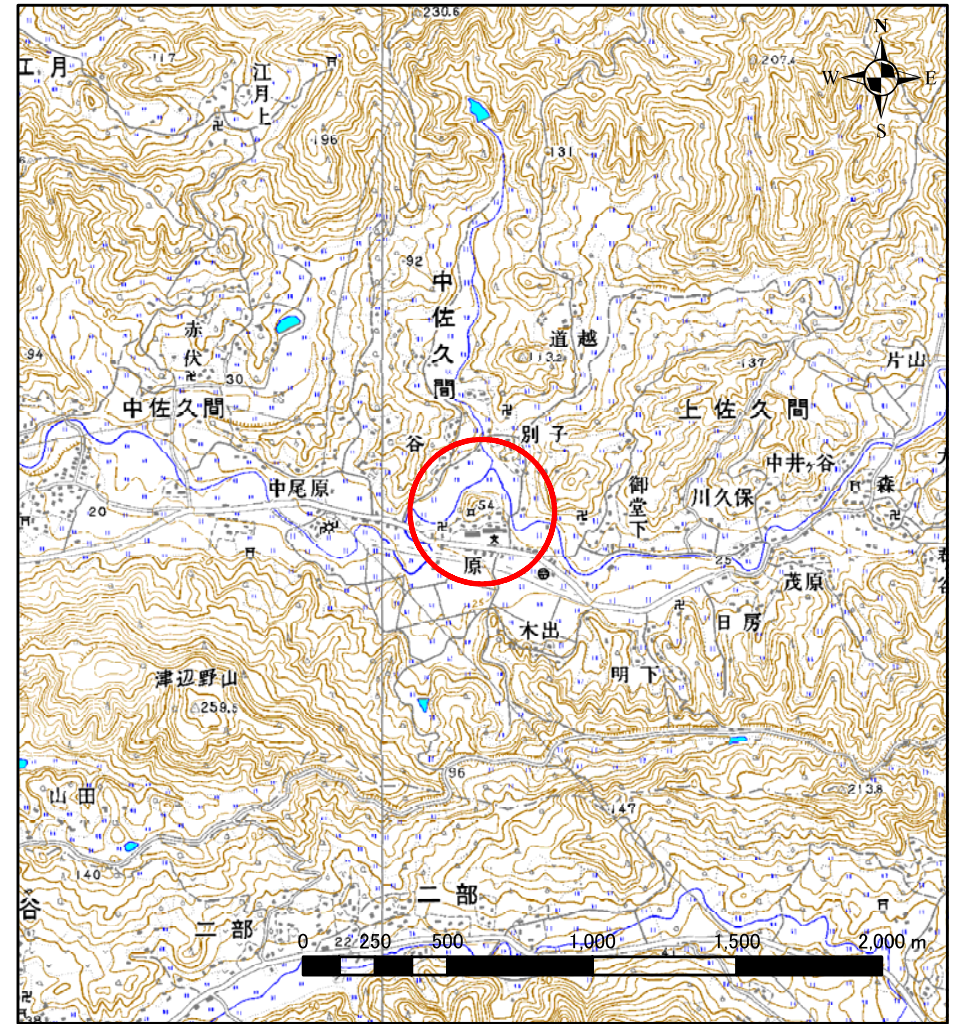


土砂災害警戒区域等の指定の告示に係る図書(様式1)



(1/200,000)

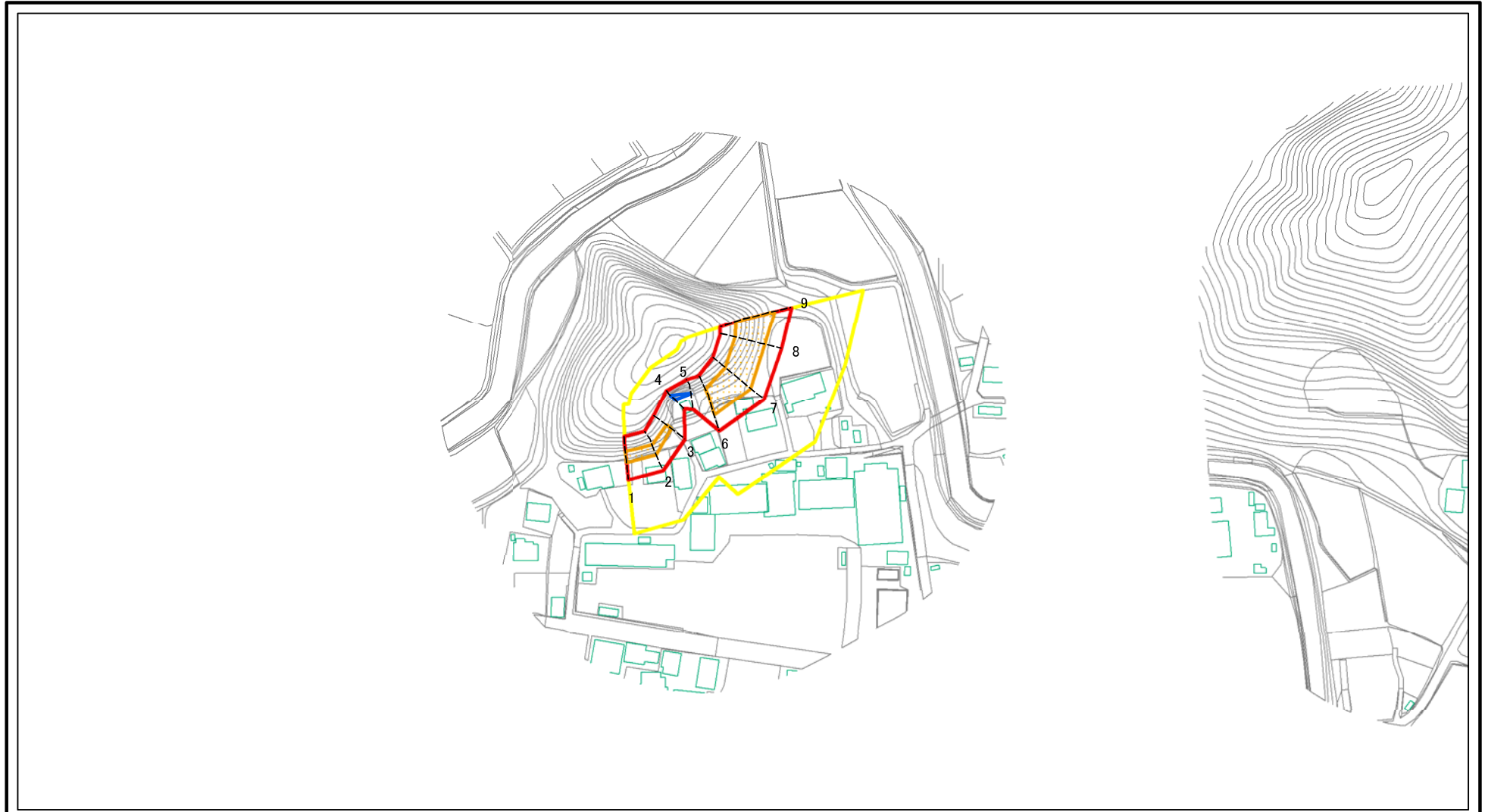


(1/25,000)

様式-1(急) 土砂災害警戒区域・土砂災害特別警戒区域 位置図	自然現象の種類	急傾斜地の崩壊
	箇所番号	I-1652
	箇所名	上佐久間5
	所在地	安房郡鋸南町上佐久間

この地図は、国土地理院長の承認を得て、同院発行の数値地図20000(地図画像)及び数値地図25000(地図画像)を複製したものである。(承認番号 平19総複 第492号)

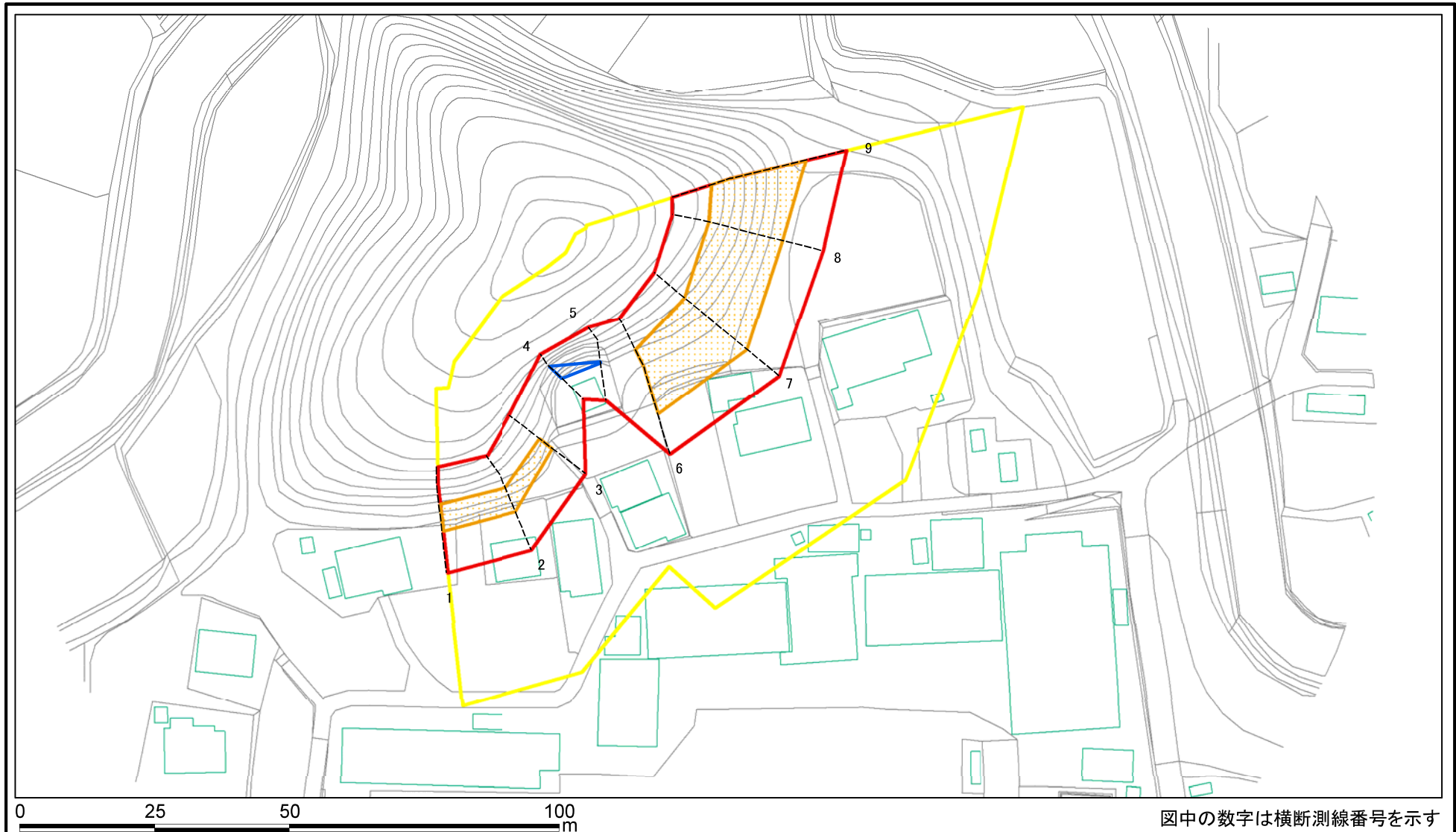
土砂災害警戒区域等の指定の告示に係る図書(様式2)



図中の数字は横断測線番号を示す

様式-2(急) 土砂災害警戒区域・土砂災害特別警戒区域 区域図(その1)	土砂災害防止法施行令第二条の基準に該当する区域		N 縮尺 1:2,500	自然現象の種類	急傾斜地の崩壊	箇所番号	I-1652
	土砂災害防止法施行令第三条の基準に該当する区域			告示番号	警戒区域 千第671号 特別警戒区域 千第672号	箇所名	上佐久間5
	土砂等の(移動)高さが1m以下の場合、土砂等の移動による力が100kN/m ² を超える区域			告示年月日	平成20年9月5日	所在地	千葉県安房郡鋸南町上佐久間
	土砂等の堆積の高さが3mを超える区域						
	それ以外の区域						

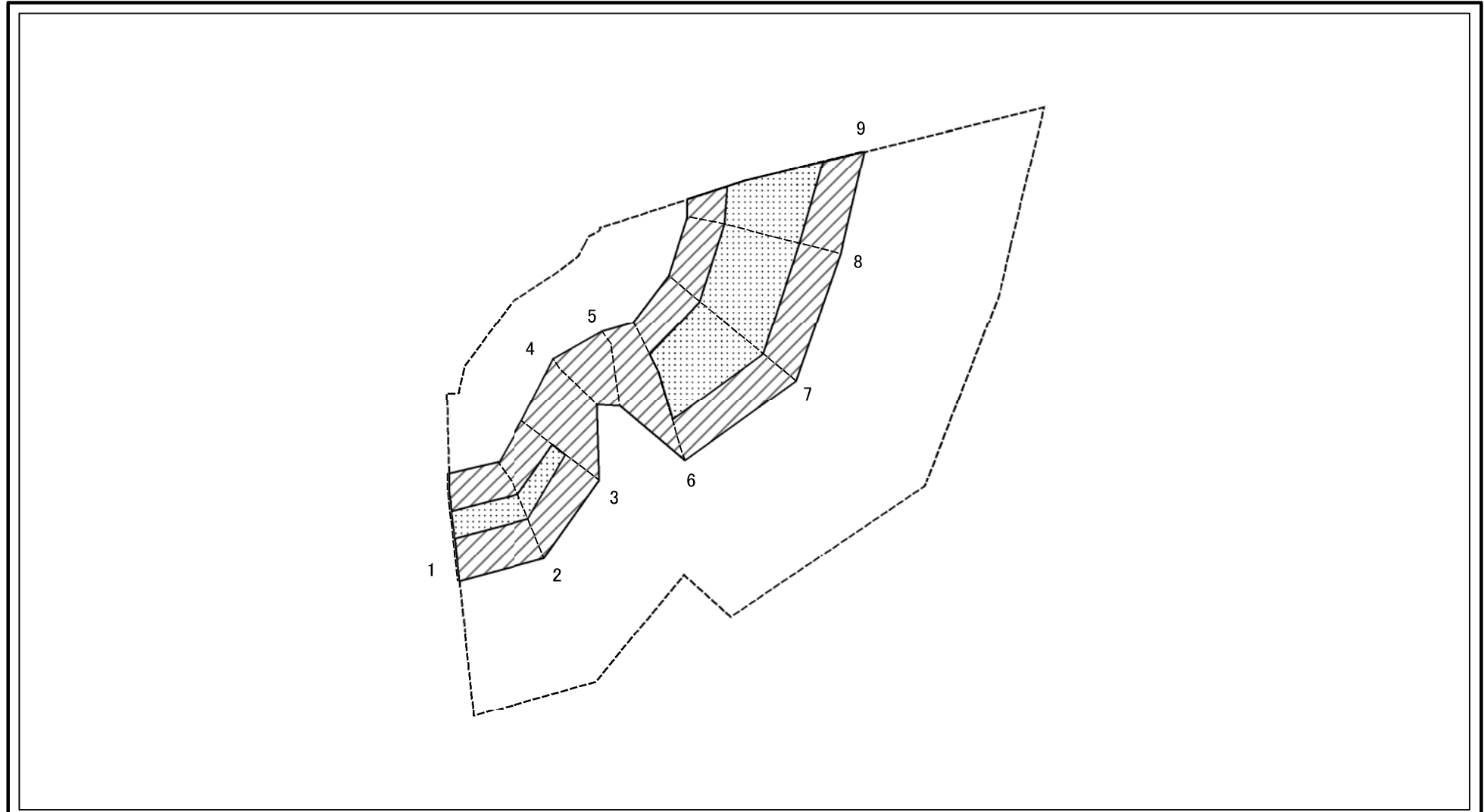
土砂災害警戒区域等の指定の告示に係る図書(様式2-1)



図中の数字は横断測線番号を示す

様式-2-1(急) 土砂災害警戒区域・土砂災害特別警戒区域 区域図(その2)	土砂災害防止法施行令第二条の基準に該当する区域		N 縮尺 1:1,000	自然現象の種類	急傾斜地の崩壊	箇所番号	I-1652
	土砂災害防止法施行令第三条の基準に該当する区域			告示番号	警戒区域 千第671号 特別警戒区域 千第672号	箇所名	上佐久間5
	それ以外の区域			告示年月日	平成20年9月5日	所在地	千葉県安房郡鋸南町上佐久間

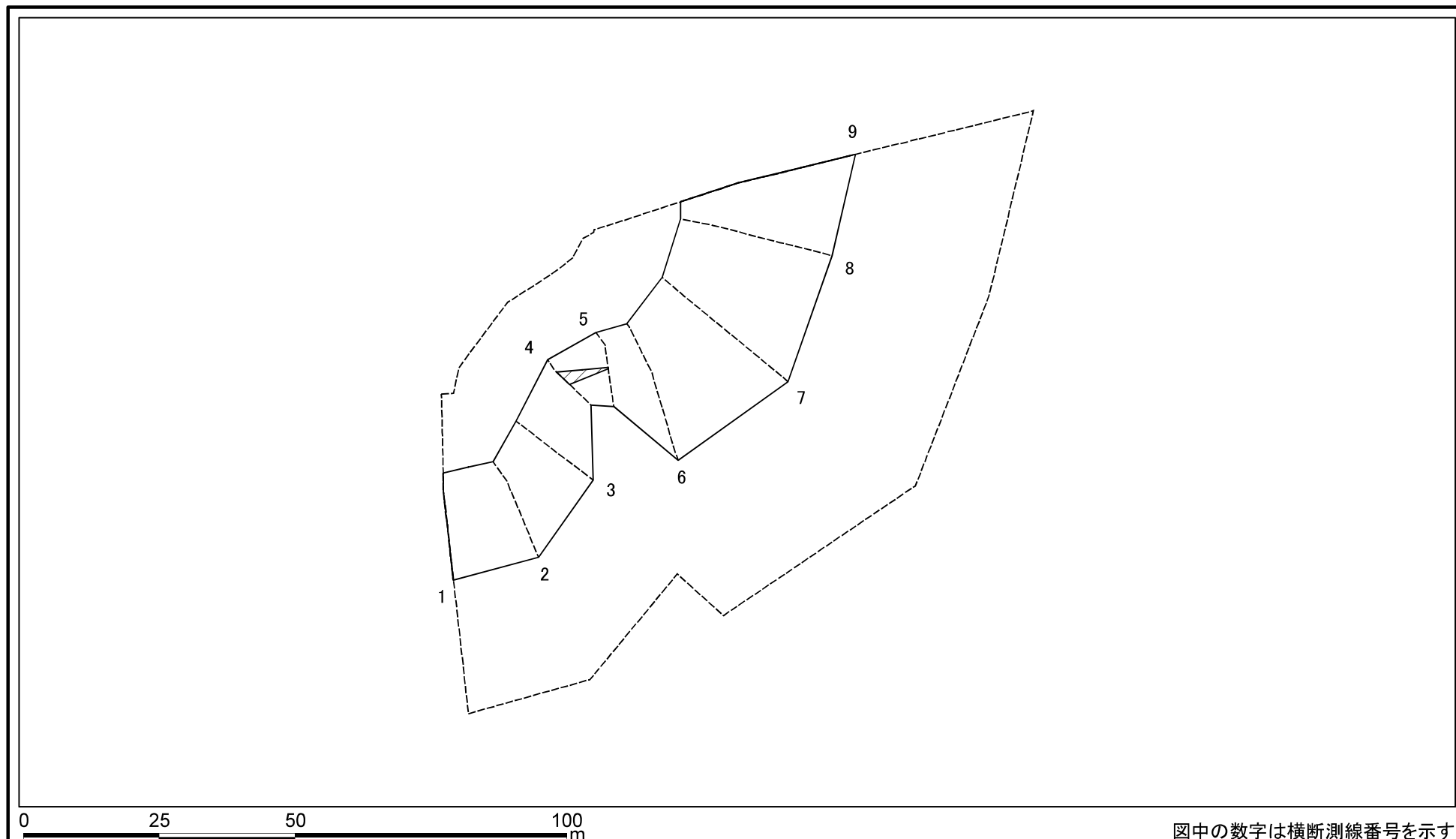
土砂災害警戒区域等の指定の告示に係る図書(様式2-2)



図中の数字は横断測線番号を示す

様式-2-2(急) 土砂災害特別警戒区域の区域区分図 (急傾斜地の崩壊に伴う土石等の移動により 建築物の地上部に作用すると想定される力)	土砂災害防止法施行令第二条の基準に該当する区域		N 縮尺 1:1,000	自然現象の種類	急傾斜地の崩壊	箇所番号	I-1652
	土砂災害防止法施行令第三条の基準に該当する区域			告示番号	警戒区域 千第671号 特別警戒区域 千第672号	箇所名	上佐久間5
	それ以外の区域			告示年月日	平成20年9月5日	所在地	千葉県安房郡鋸南町上佐久間

土砂災害警戒区域等の指定の告示に係る図書(様式2-3)



図中の数字は横断測線番号を示す

様式-2-3(急) 土砂災害特別警戒区域の区域区分図 (急傾斜地の崩壊に伴う土石等の堆積により 建築物の地上部に作用すると想定される力)	土砂災害防止法施行令第二条の基準に該当する区域			N 縮尺 1:1,000	自然現象の種類	急傾斜地の崩壊	箇所番号	I-1652
	土砂災害防止法施行令第三条の基準に該当する区域	土石等の堆積の高さが3mを超える区域			告示番号	警戒区域 千第671号 特別警戒区域 千第672号	箇所名	上佐久間5
		それ以外の区域			告示年月日	平成20年9月5日	所在地	千葉県安房郡鋸南町上佐久間

土砂災害警戒区域等の指定の告示に係る図書(様式3)

横断測線の区間	土石等の移動により建築物の地上部に作用すると想定される力				土石等の堆積により建築物の地上部に作用すると想定される力				横断測線の区間	土石等の移動により建築物の地上部に作用すると想定される力				土石等の堆積により建築物の地上部に作用すると想定される力			
	土石等の(移動)高さが1m以下の場合、土石等の移動による力が100kN/m ² を超える区域		それ以外の区域		土石等の堆積の高さが3mを超える区域		それ以外の区域			土石等の(移動)高さが1m以下の場合、土石等の移動による力が100kN/m ² を超える区域		それ以外の区域		土石等の堆積の高さが3mを超える区域		それ以外の区域	
	力の大きさのうち最大のもの(kN/m ²)	土石等の高さ(m)	力の大きさのうち最大のもの(kN/m ²)	土石等の高さ(m)	力の大きさのうち最大のもの(kN/m ²)	土石等の高さ(m)	力の大きさのうち最大のもの(kN/m ²)	土石等の高さ(m)		力の大きさのうち最大のもの(kN/m ²)	土石等の高さ(m)	力の大きさのうち最大のもの(kN/m ²)	土石等の高さ(m)	力の大きさのうち最大のもの(kN/m ²)	土石等の高さ(m)	力の大きさのうち最大のもの(kN/m ²)	土石等の高さ(m)
1 ~ 2	117.46	1.00	100.00	1.00	—	—	15.36	2.72									
2 ~ 3	116.85	1.00	100.00	1.00	—	—	15.61	2.76									
3 ~ 4	—	—	100.00	1.00	—	—	16.95	3.00									
4 ~ 5	—	—	90.39	1.00	18.65	3.30	16.95	3.00									
5 ~ 6	—	—	100.00	1.00	—	—	16.95	3.00									
6 ~ 7	136.20	1.00	100.00	1.00	—	—	15.22	2.69									
7 ~ 8	136.57	1.00	100.00	1.00	—	—	15.22	2.69									
8 ~ 9	138.70	1.00	100.00	1.00	—	—	15.01	2.66									

様式-3(急) 建築物の構造の規制に必要な衝撃に関する事項	自然現象の種類	急傾斜地の崩壊	箇所番号	I-1652
	告示番号	警戒区域 千第671号 特別警戒区域 千第672号	箇所名	上佐久間5
	告示年月日	平成20年9月5日	所在地	安房郡鋸南町上佐久間