

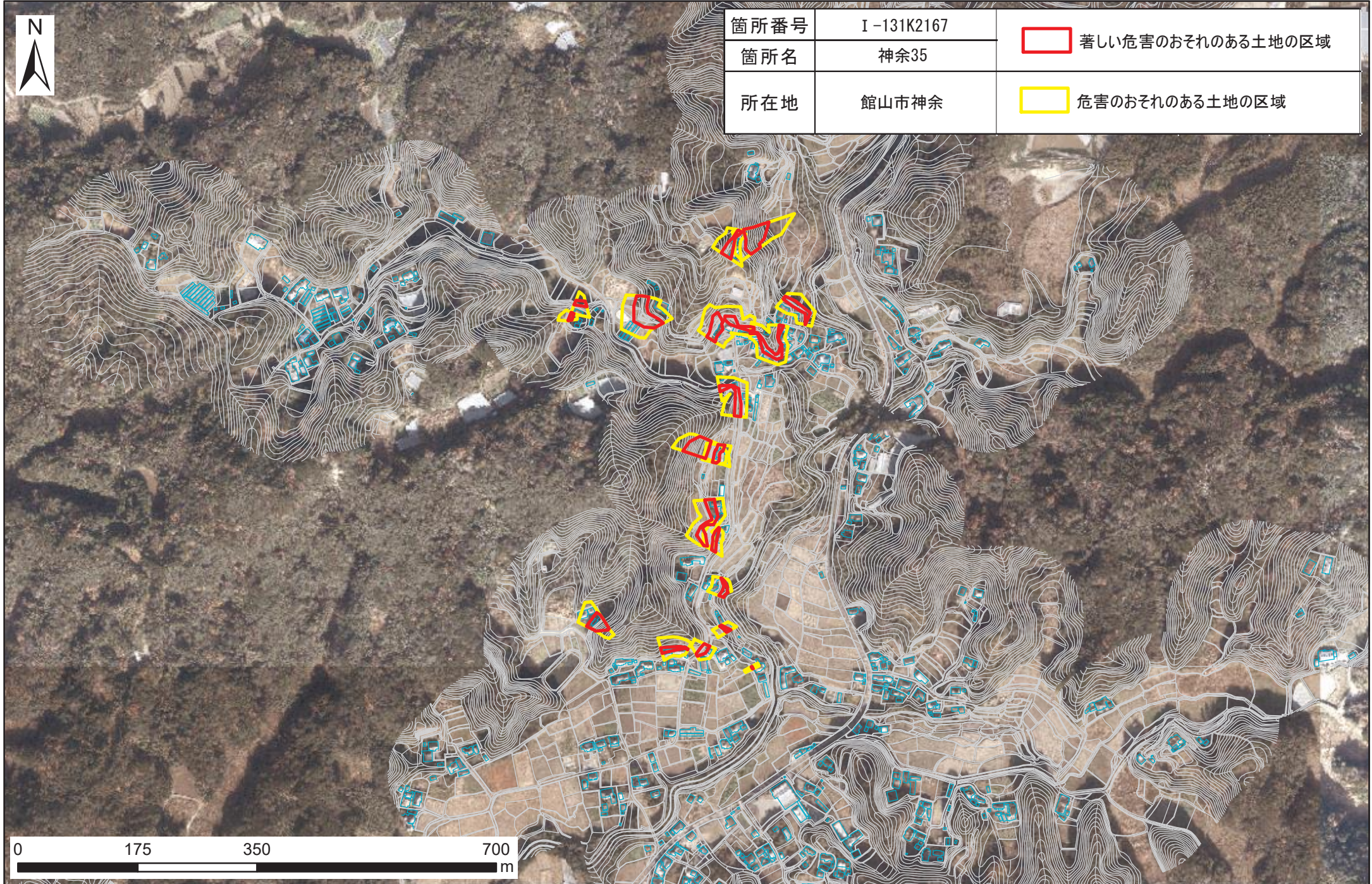


土砂災害警戒区域・特別警戒区域図（急傾斜地の崩壊） 神余地区





箇所番号	I-131K2167	 著しい危害のおそれのある土地の区域
箇所名	神余35	
所在地	館山市神余	 危害のおそれのある土地の区域



0 175 350 700 m



箇所番号	I-131K2167	 著しい危害のおそれのある土地の区域
箇所名	神余35	
所在地	館山市神余	 危害のおそれのある土地の区域

