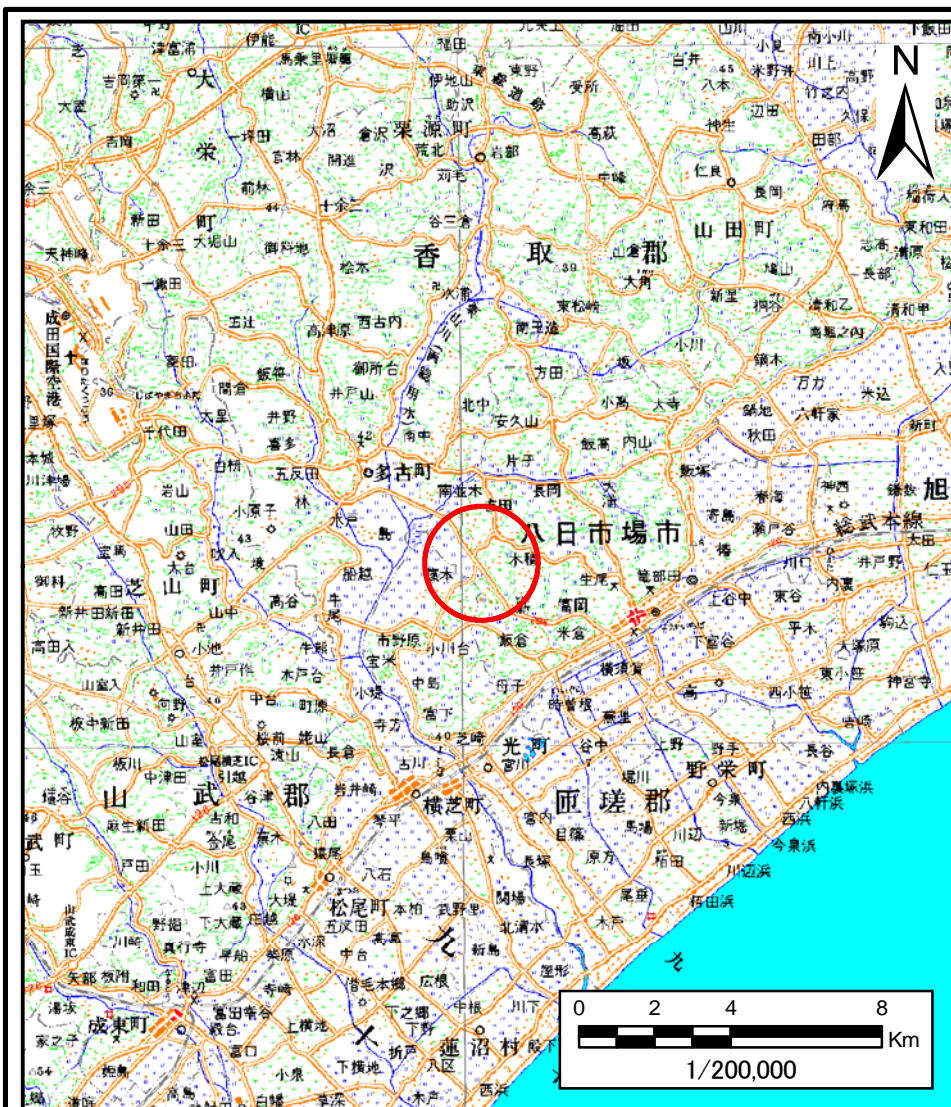
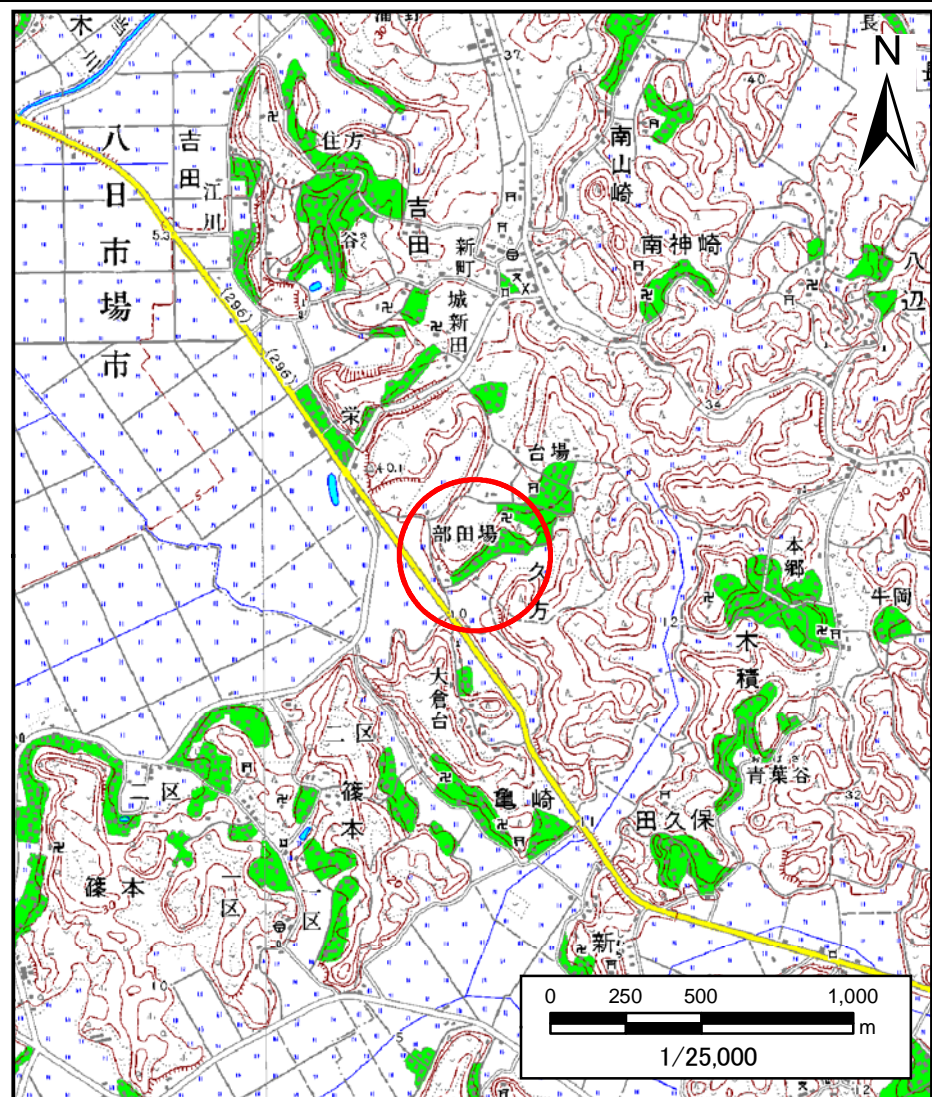


土砂災害警戒区域等の指定の告示に係る図書（様式1）



(1/200,000)

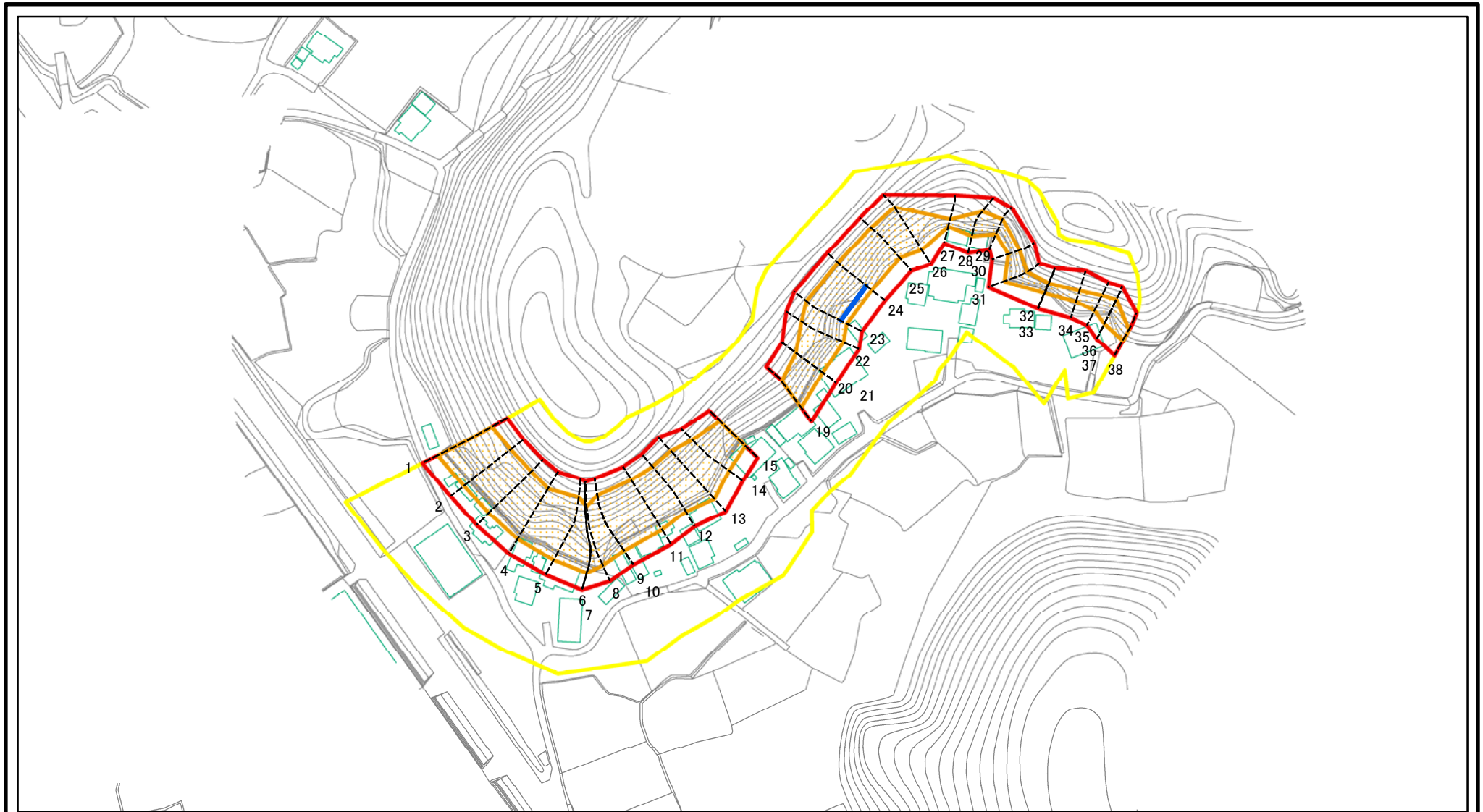


(1/25,000)

様式1(急) 土砂災害警戒区域・土砂災害特別警戒区域 位置図	自然現象の種類	急傾斜地の崩壊
	箇所番号	I-0677
	箇所名	久方1
	所在地	匝瑳市久方

この地図は、国土地理院長の承認を得て、同院発行の数値地図20000(地図画像)及び数値地図25000(地図画像)を複製したものである。(承認番号 平28情複、第885号)

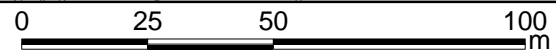
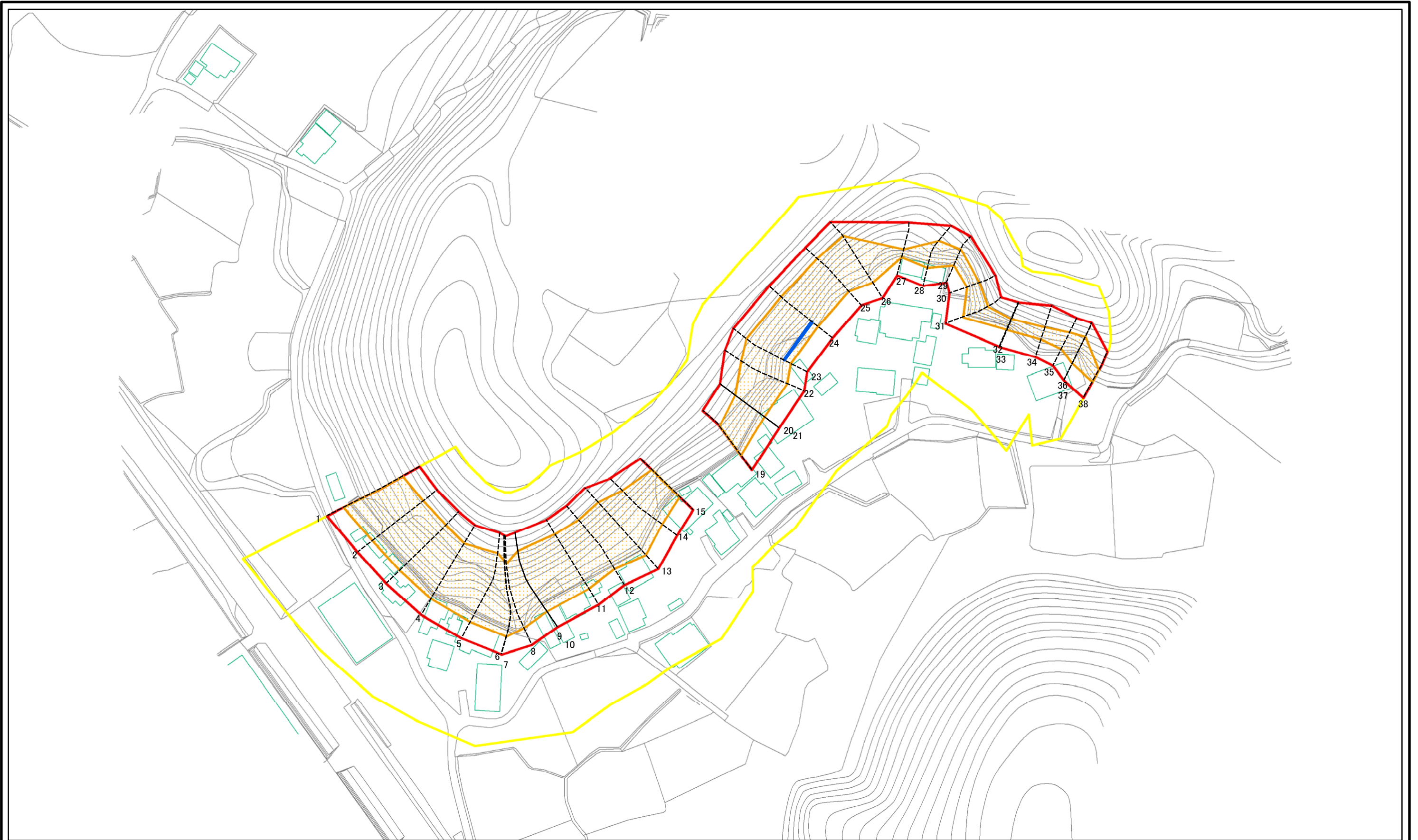
土砂災害警戒区域等の指定の告示に係る図書(様式2)



図中の数字は横断測線番号を示す

様式2(急) 土砂災害警戒区域・土砂災害特別警戒区域 区域図	土砂災害防止法施行令第二条の基準に該当する区域		N 縮尺 1:2,500	自然現象の種類	急傾斜地の崩壊	箇所番号	I-0677
	土砂災害防止法施行令第三条の基準に該当する区域			告示番号	千葉県告示第207号 千葉県告示第218号	箇所名	久方1
	それ以外の区域			告示年月日	令和2年3月31日	所在地	匝瑳市久方

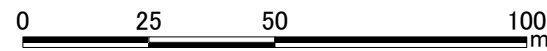
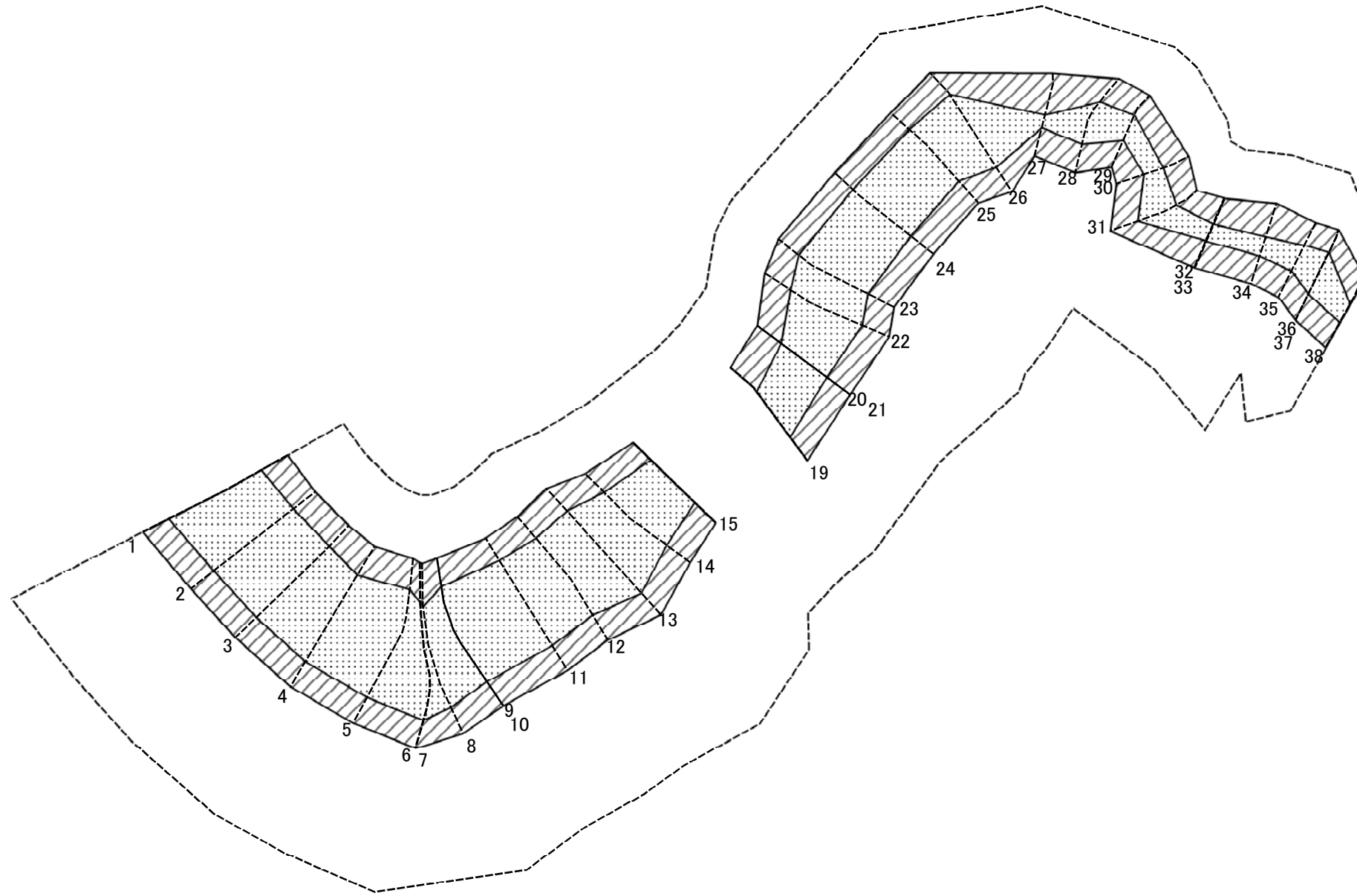
土砂災害警戒区域等の指定の告示に係る図書(様式2)参考図



図中の数字は横断測線番号を示す

様式2(急) 土砂災害警戒区域・土砂災害特別警戒区域 区域図(参考図)	土砂災害防止法施行令第二条の基準に該当する区域		縮尺 1:1,500	自然現象の種類	急傾斜地の崩壊	箇所番号	I-0677
	土砂災害防止法施行令第三条の基準に該当する区域			告示番号	千葉県告示第207号 千葉県告示第218号	箇所名	久方1
	土砂等の(移動)高さが1m以下の場合、土砂等の移動による力が100kN/mを超える区域			告示年月日	令和2年3月31日	所在地	匝瑳市久方
	土砂等の堆積の高さが3mを超える区域						
	それ以外の区域						

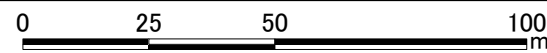
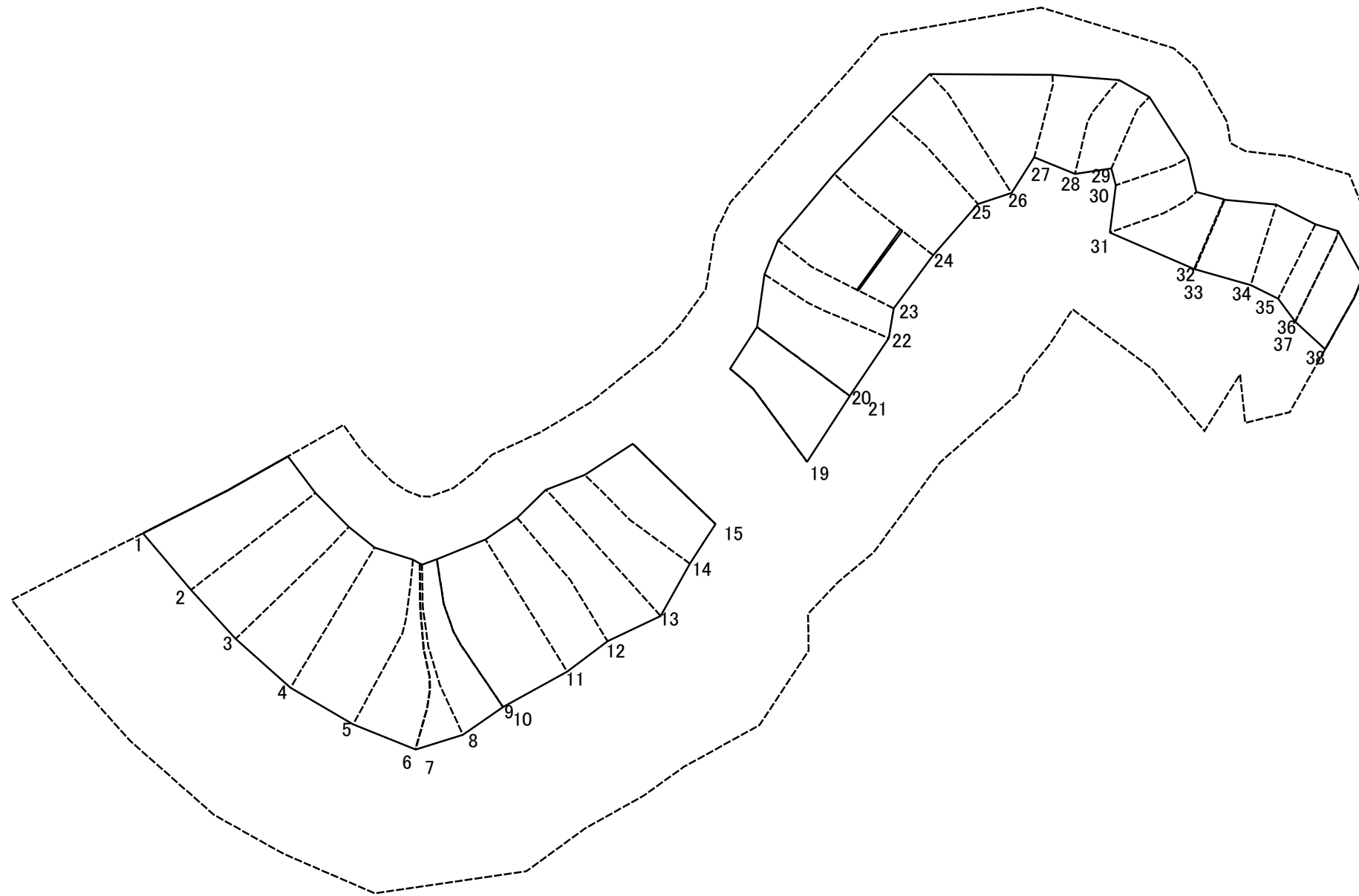
土砂災害警戒区域等の指定の告示に係る図書(様式2-1)



図中の数字は横断測線番号を示す

様式2-1(急) 土砂災害特別警戒区域の区域区分図 (急傾斜地の崩壊に伴う土石等の移動により 建築物の地上部に作用すると想定される力) <力区分:移動>	土砂災害防止法施行令第二条の基準に該当する区域		N 縮尺 1:1,500	自然現象の種類	急傾斜地の崩壊	箇所番号	I-0677
	土砂災害防止法施行令第三条の基準に該当する区域			告示番号	千葉県告示第207号 千葉県告示第218号	箇所名	久方1
	それ以外の区域			告示年月日	令和2年3月31日	所在地	匝瑳市久方

土砂災害警戒区域等の指定の告示に係る図書(様式2-2)



図中の数字は横断測線番号を示す

様式2-2(急) 土砂災害特別警戒区域の区域区分図 (急傾斜地の崩壊に伴う土石等の堆積により 建築物の地上部に作用すると想定される力) <力区分:堆積>	土砂災害防止法施行令第二条の基準に該当する区域		N 縮尺 1:1,500	自然現象の種類	急傾斜地の崩壊	箇所番号	I-0677
	土砂災害防止法施行令第三条の基準に該当する区域			告示番号	千葉県告示第207号 千葉県告示第218号	箇所名	久方1
	それ以外の区域			告示年月日	令和2年3月31日	所在地	匝瑳市久方

土砂災害警戒区域等の指定の告示に係る図書(様式3)

横断測線の区間	土石等の移動により建築物の地上部に作用すると想定される力				土石等の堆積により建築物の地上部に作用すると想定される力				横断測線の区間	土石等の移動により建築物の地上部に作用すると想定される力				土石等の堆積により建築物の地上部に作用すると想定される力			
	土石等の(移動)高さが1m以下の場合、土石等の移動による力が100kN/m ² を超える区域		それ以外の区域		土石等の堆積の高さが3mを超える区域		それ以外の区域			土石等の(移動)高さが1m以下の場合、土石等の移動による力が100kN/m ² を超える区域		それ以外の区域		土石等の堆積の高さが3mを超える区域		それ以外の区域	
	力の大きさのうち最大のもの(kN/m ²)	土石等の高さ(m)	力の大きさのうち最大のもの(kN/m ²)	土石等の高さ(m)	力の大きさのうち最大のもの(kN/m ²)	土石等の高さ(m)	力の大きさのうち最大のもの(kN/m ²)	土石等の高さ(m)		力の大きさのうち最大のもの(kN/m ²)	土石等の高さ(m)	力の大きさのうち最大のもの(kN/m ²)	土石等の高さ(m)	力の大きさのうち最大のもの(kN/m ²)	土石等の高さ(m)	力の大きさのうち最大のもの(kN/m ²)	土石等の高さ(m)
1 ~ 2	148.64	1.00	100.00	1.00	-	-	15.92	2.98	30 ~ 31	132.24	1.00	100.00	1.00	-	-	15.12	2.83
2 ~ 3	148.64	1.00	100.00	1.00	-	-	15.92	2.98	31 ~ 32	132.24	1.00	100.00	1.00	-	-	15.21	2.84
3 ~ 4	147.98	1.00	100.00	1.00	-	-	15.83	2.96	33 ~ 34	115.88	1.00	100.00	1.00	-	-	16.05	3.00
4 ~ 5	145.70	1.00	100.00	1.00	-	-	15.40	2.88	34 ~ 35	124.32	1.00	100.00	1.00	-	-	16.05	3.00
5 ~ 6	145.70	1.00	100.00	1.00	-	-	15.40	2.88	35 ~ 36	136.08	1.00	100.00	1.00	-	-	13.45	2.51
7 ~ 8	135.78	1.00	100.00	1.00	-	-	15.40	2.88	37 ~ 38	136.06	1.00	100.00	1.00	-	-	15.54	2.90
8 ~ 9	148.05	1.00	100.00	1.00	-	-	15.75	2.94	~								
10 ~ 11	152.47	1.00	100.00	1.00	-	-	16.05	3.00	~								
11 ~ 12	152.47	1.00	100.00	1.00	-	-	16.05	3.00	~								
12 ~ 13	146.58	1.00	100.00	1.00	-	-	15.45	2.89	~								
13 ~ 14	146.16	1.00	100.00	1.00	-	-	15.45	2.89	~								
14 ~ 15	146.16	1.00	100.00	1.00	-	-	15.19	2.84	~								
15 ~ 16	-	-	-	-	-	-	-	-	~								
16 ~ 17	-	-	-	-	-	-	-	-	~								
17 ~ 18	-	-	-	-	-	-	-	-	~								
18 ~ 19	-	-	-	-	-	-	-	-	~								
19 ~ 20	133.14	1.00	100.00	1.00	-	-	12.14	2.27	~								
21 ~ 22	139.31	1.00	100.00	1.00	-	-	13.91	2.60	~								
22 ~ 23	146.79	1.00	100.00	1.00	-	-	16.05	3.00	~								
23 ~ 24	147.68	1.00	100.00	1.00	16.95	3.17	16.05	3.00	~								
24 ~ 25	147.68	1.00	100.00	1.00	-	-	16.05	3.00	~								
25 ~ 26	145.86	1.00	100.00	1.00	-	-	15.69	2.93	~								
26 ~ 27	143.20	1.00	100.00	1.00	-	-	15.69	2.93	~								
27 ~ 28	128.78	1.00	100.00	1.00	-	-	12.10	2.26	~								
28 ~ 29	128.78	1.00	100.00	1.00	-	-	14.29	2.67	~								
29 ~ 30	124.27	1.00	100.00	1.00	-	-	15.12	2.83	~								

様式3(急) 建築物の構造の規制に必要な衝撃に関する事項	自然現象の種類	急傾斜地の崩壊	箇所番号	I-0677
	告示番号	千葉県告示第207号 千葉県告示第218号	箇所名	久方1
	告示年月日	令和2年3月31日	所在地	匝瑳市久方