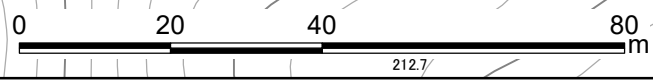
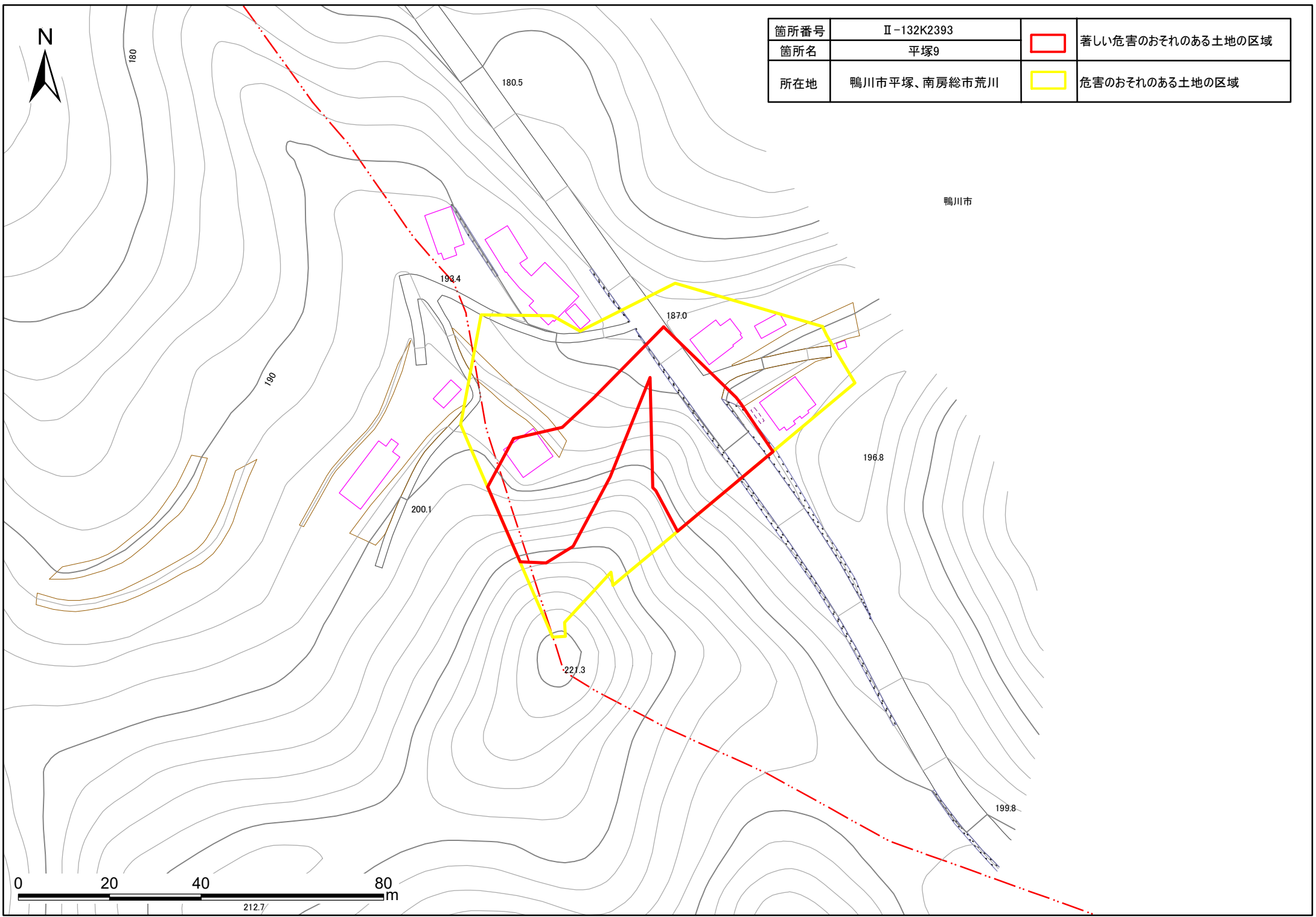






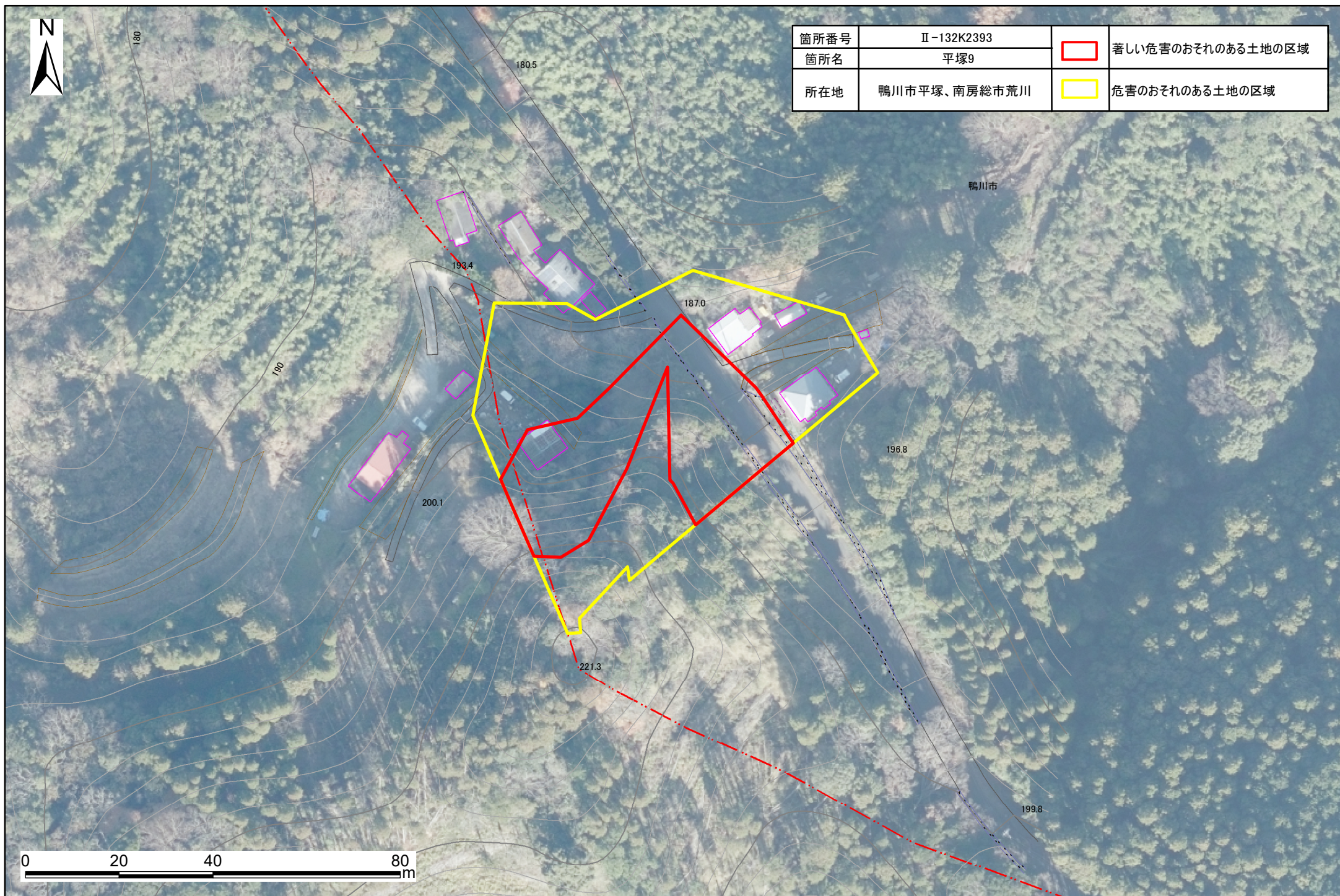
箇所番号	Ⅱ-132K2393		著しい危害のおそれのある土地の区域
箇所名	平塚9		
所在地	鴨川市平塚、南房総市荒川		危害のおそれのある土地の区域



土砂災害警戒区域・特別警戒区域図(急傾斜地の崩壊) 平塚地区



箇所番号	Ⅱ-132K2393		著しい危害のおそれのある土地の区域
箇所名	平塚9		
所在地	鴨川市平塚、南房総市荒川		危害のおそれのある土地の区域



0 20 40 80 m