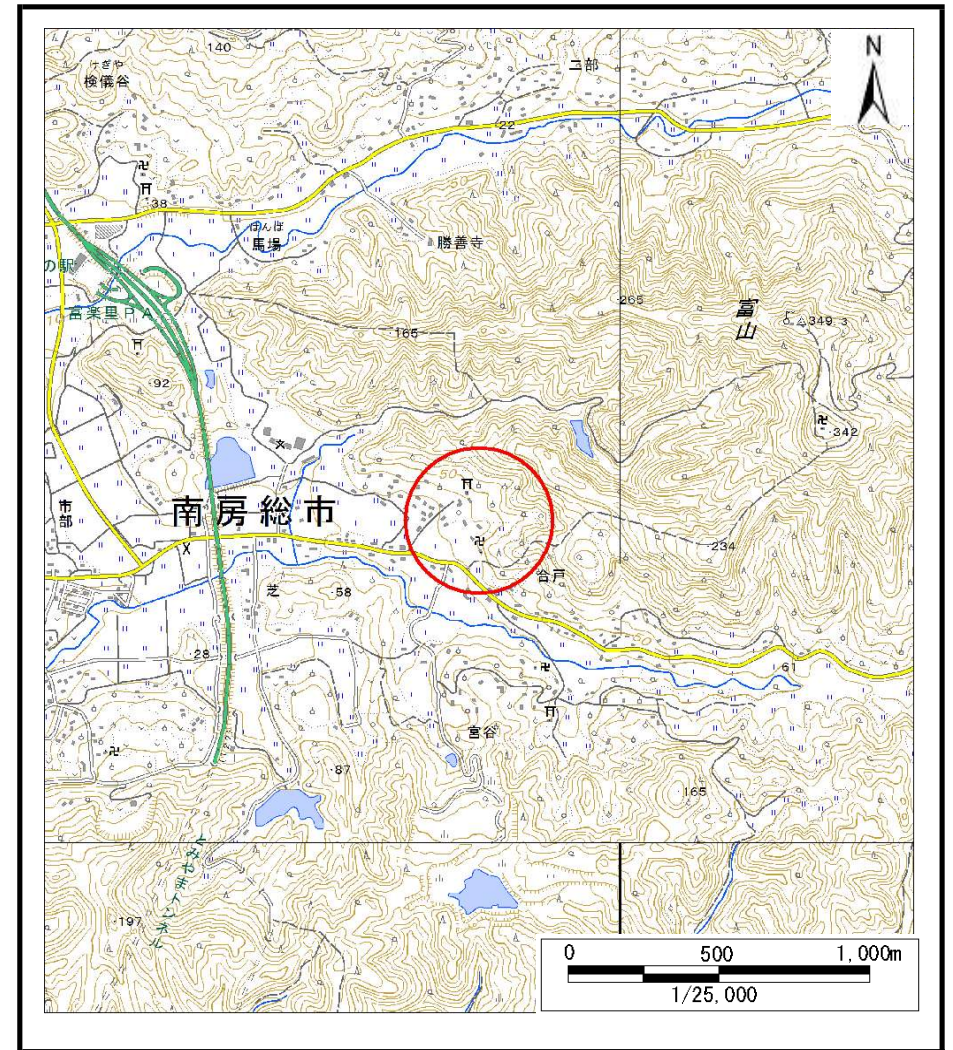


# 土砂災害警戒区域等の指定の告示に係る図書（様式1）



(1/200,000)



(1/25,000)

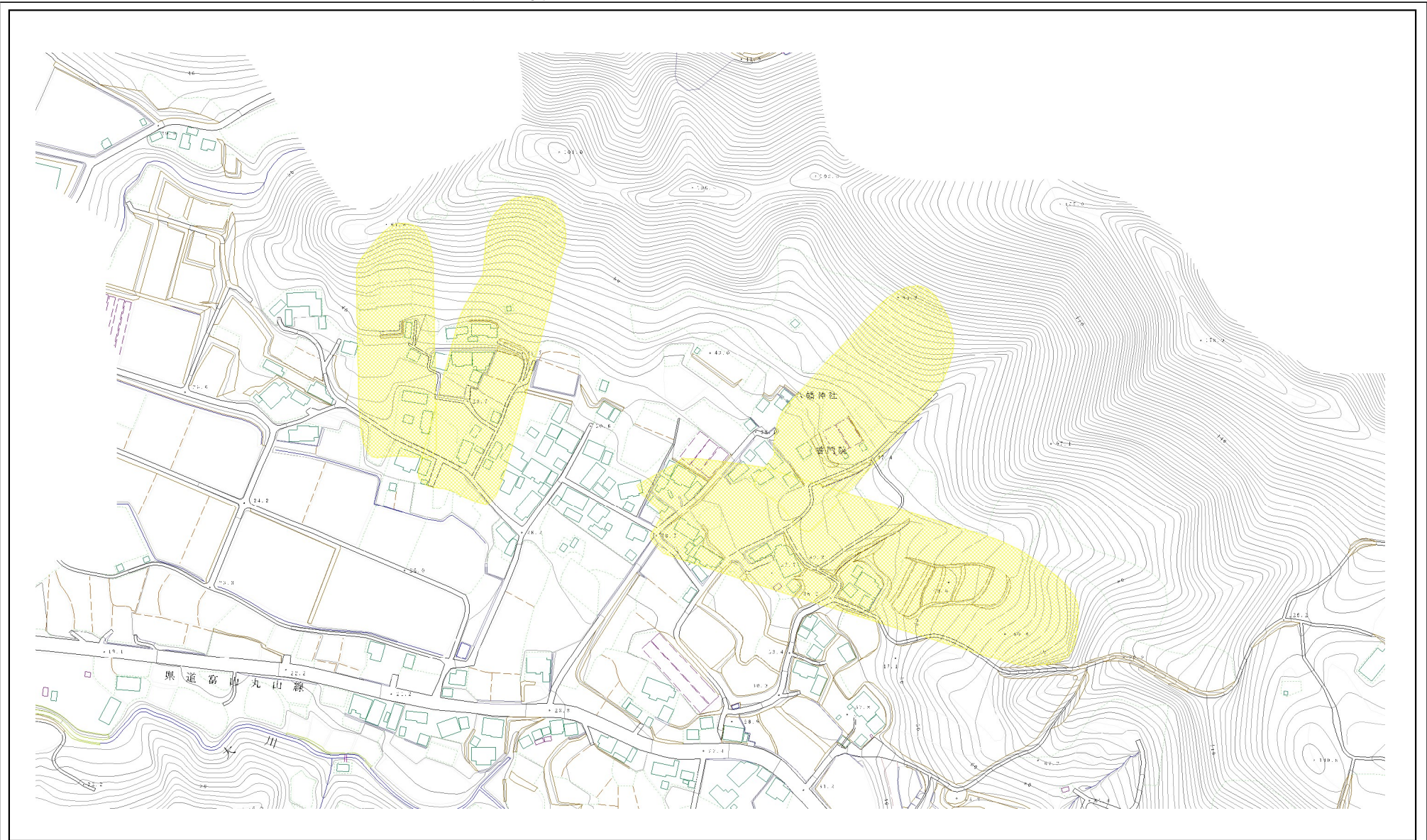
様式1（地）

土砂災害警戒区域・土砂災害特別警戒区域 位置図

自然現象の種類	地滑り
箇所番号	172
箇所名	合戸
所在地	南房総市合戸

「この地図は、国土地理院長の承認を得て、同院発行の電子地形図25000及び電子地形図20万を複製したものである。（承認番号 平30情複、第925号）」

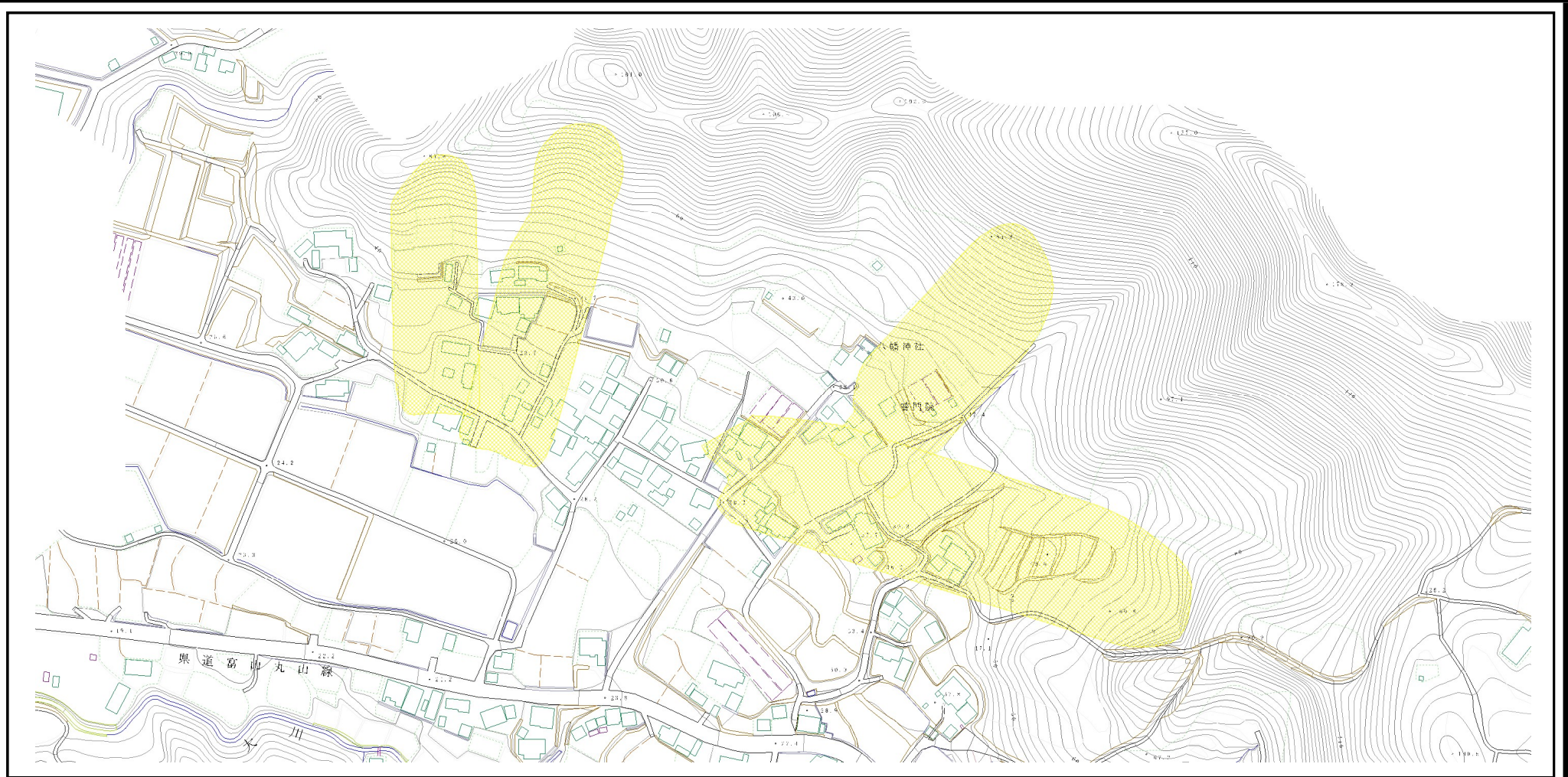
# 土砂災害警戒区域等の指定の告示に係る図書（様式2）





様式2（地）  
土砂災害警戒区域・土砂災害特別警戒区域 区域図

土砂災害防止法施行令 第二条の基準に該当する区域 (土砂災害警戒区域)		N 縮尺 1:2,500	自然現象の種類	地滑り	箇所番号	172	箇所名	合戸
			告示番号	警戒区域: 千第228号	地滑り区域名	a~d		
			告示年月日	令和3年3月30日	所在地	南房総市合戸		

# 土砂災害警戒区域等の指定の告示に係る図書（参考図）



土砂災害防止法施工令第二条の基準に 該当する区域(土砂災害警戒区域)	 縮尺 -		自然現象の種類	地滑り	箇所番号	172	箇所名	合戸
		告示番号	警戒区域:千第228号	地滑り区域名	a~d			
		告示年月日	令和3年3月30日	所在地	南房総市合戸			