

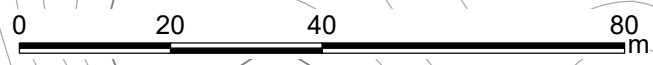
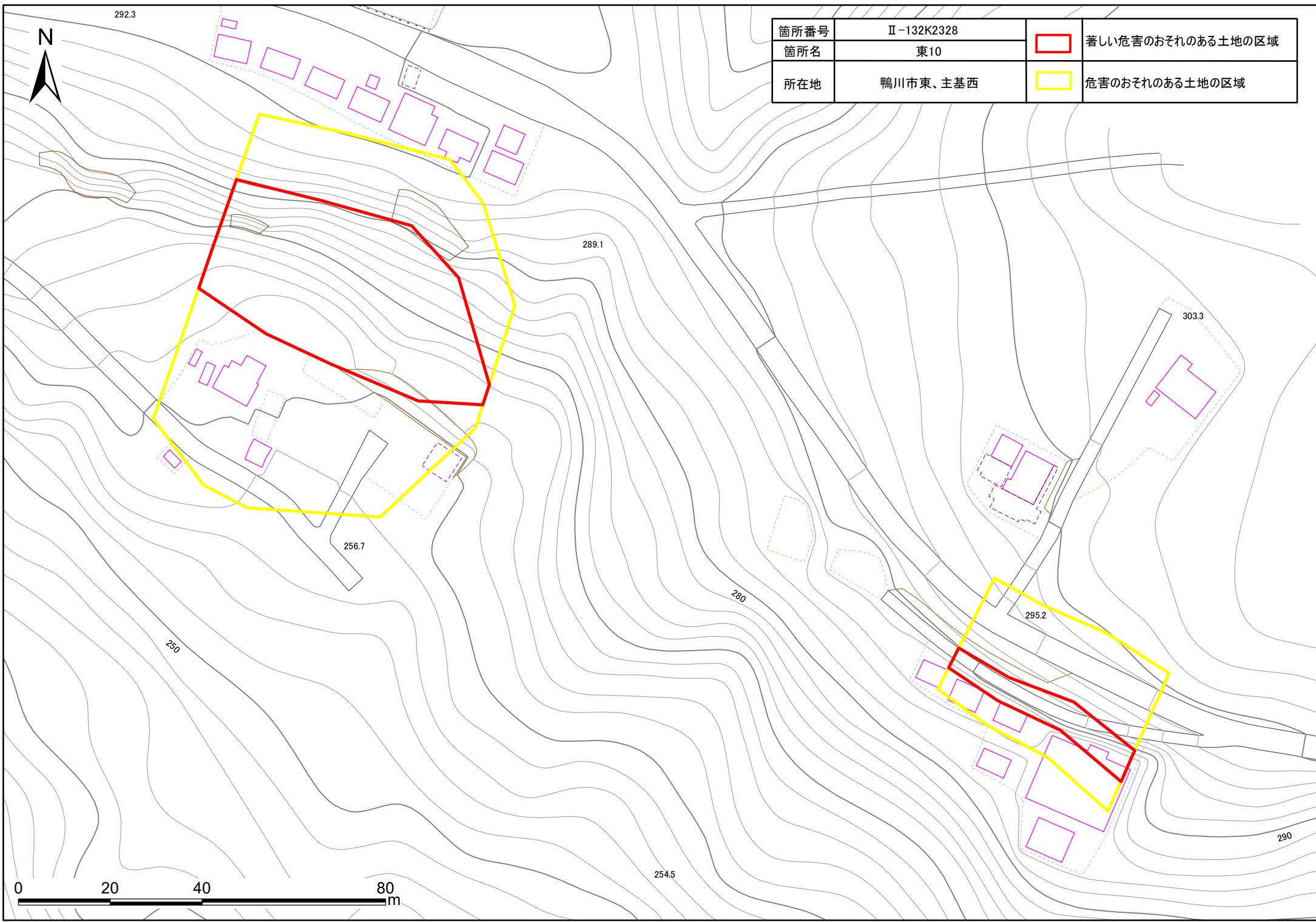


292.3



箇所番号	Ⅱ-132K2328		著しい危害のおそれのある土地の区域
箇所名	東10		
所在地	鴨川市東、主基西		危害のおそれのある土地の区域



289.1

256.7

280

303.3

295.2

250

254.5

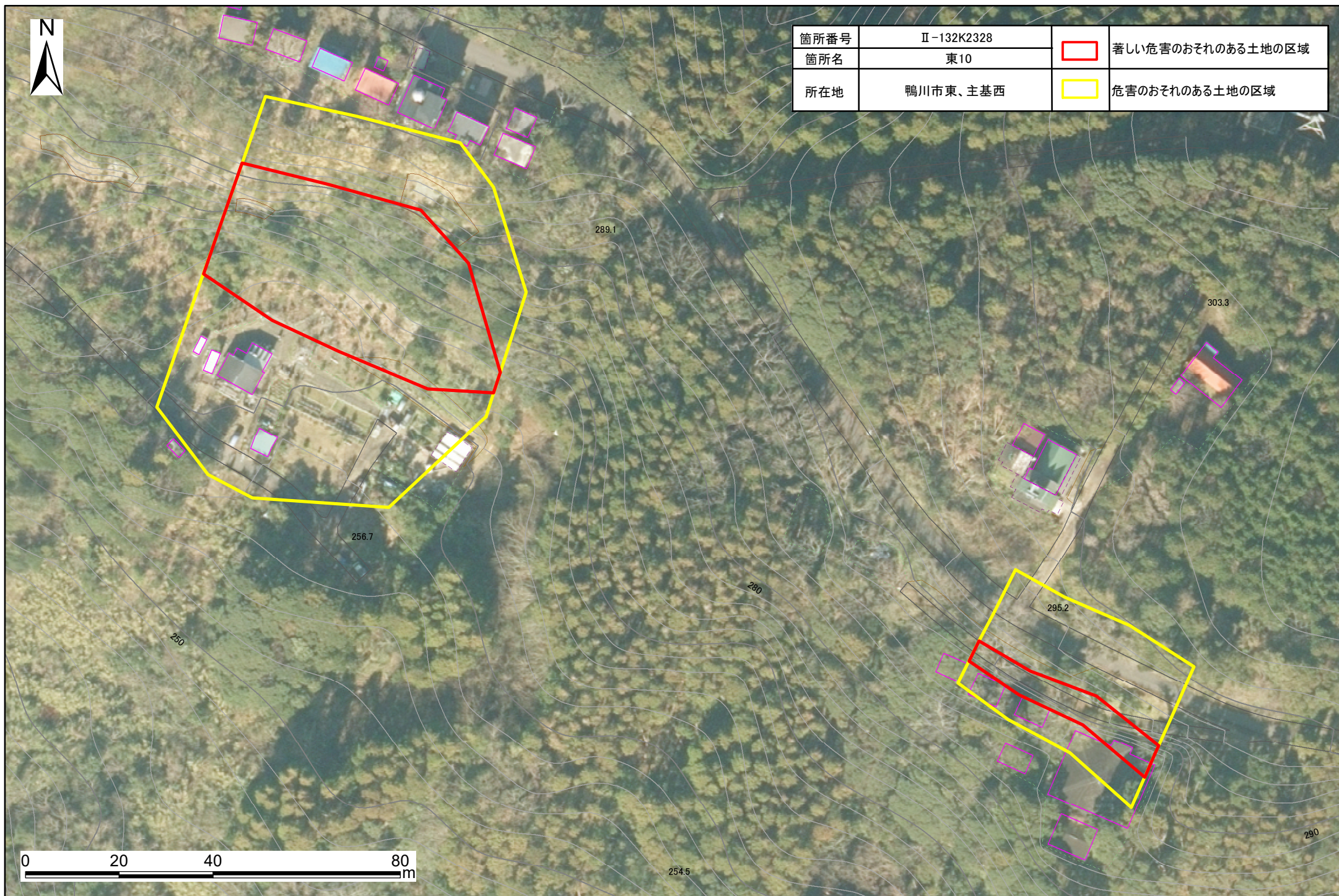
290



# 土砂災害警戒区域・特別警戒区域図(急傾斜地の崩壊) 平塚地区



箇所番号	Ⅱ-132K2328		著しい危害のおそれのある土地の区域
箇所名	東10		
所在地	鴨川市東、主基西		危害のおそれのある土地の区域



0 20 40 80 m