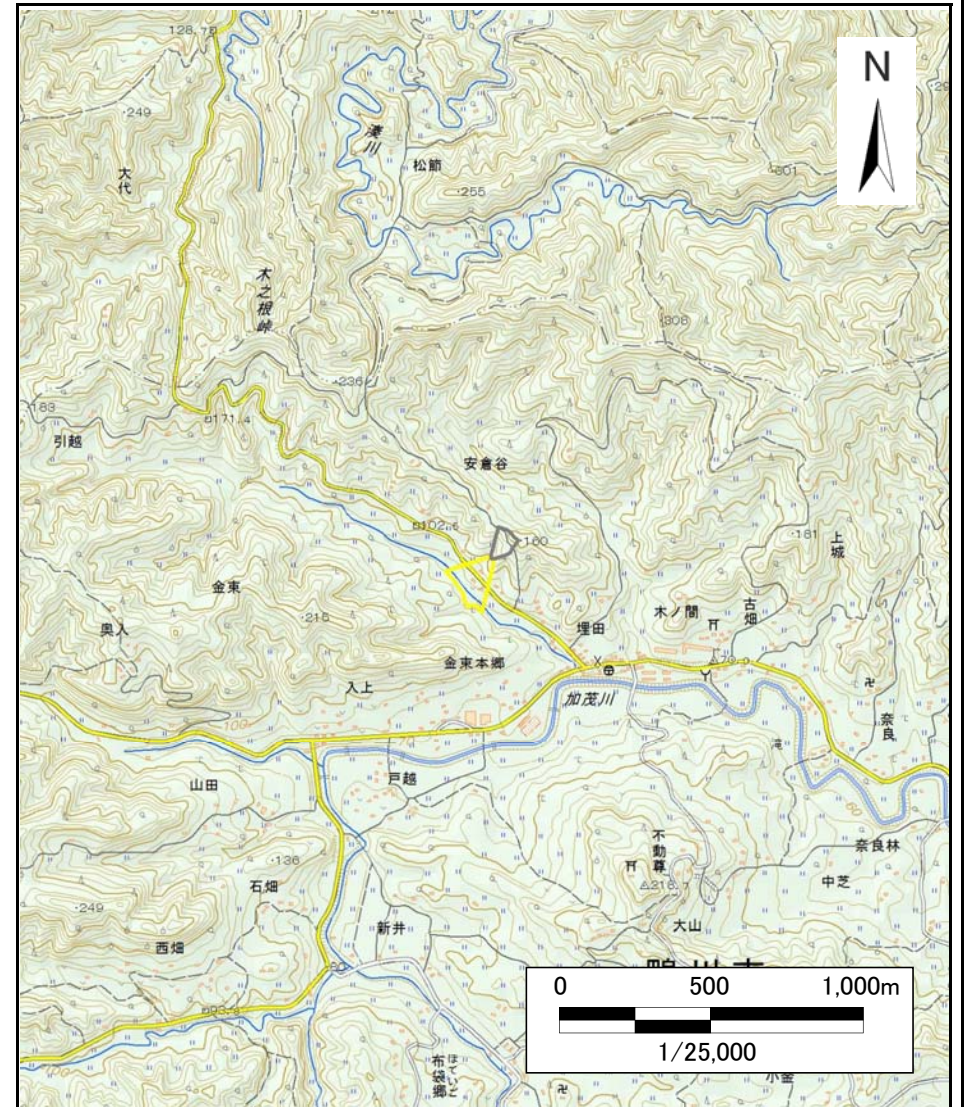
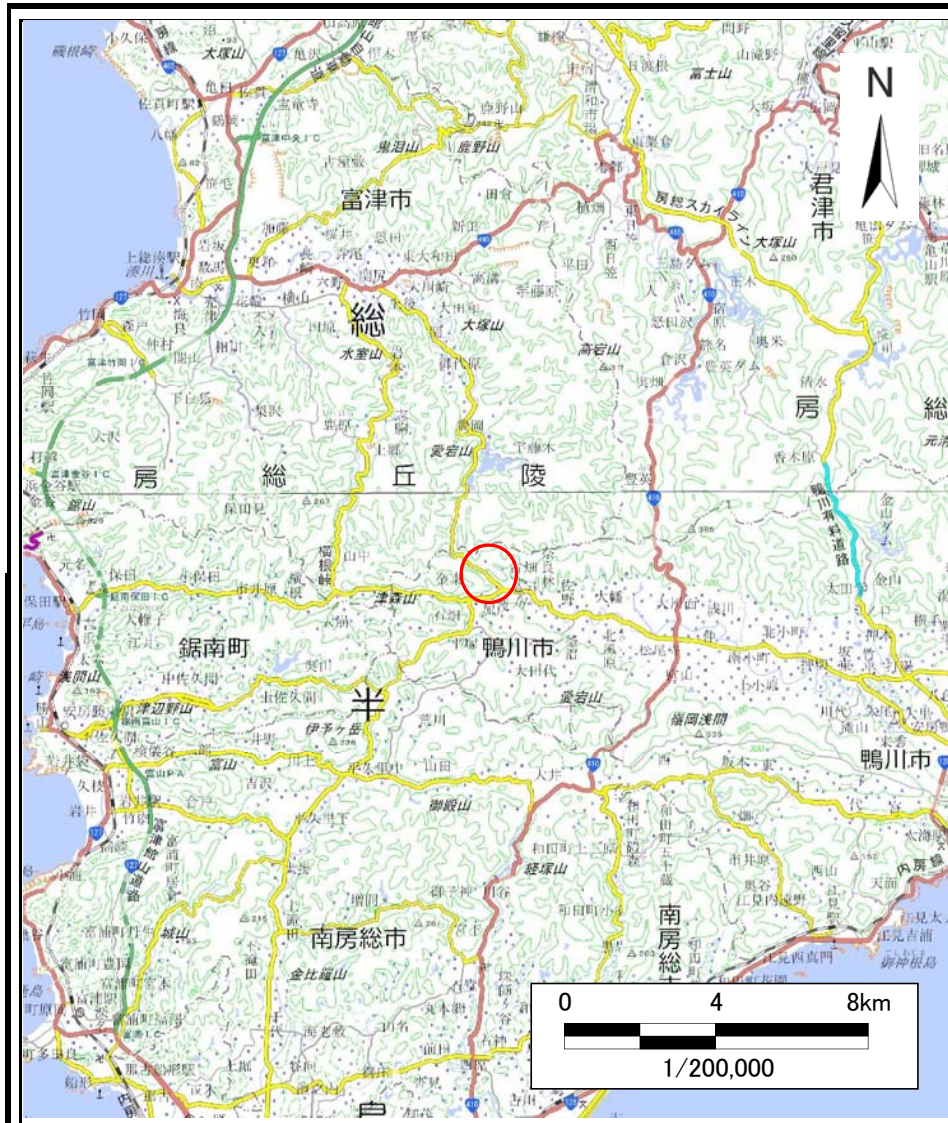


土砂災害警戒区域等の指定の告示に係る図書(様式1)



様式1(土)
土砂災害警戒区域・土砂災害特別警戒区域 位置図

自然現象の種類

土石流

溪流番号

Ⅱ-22303302

溪流名

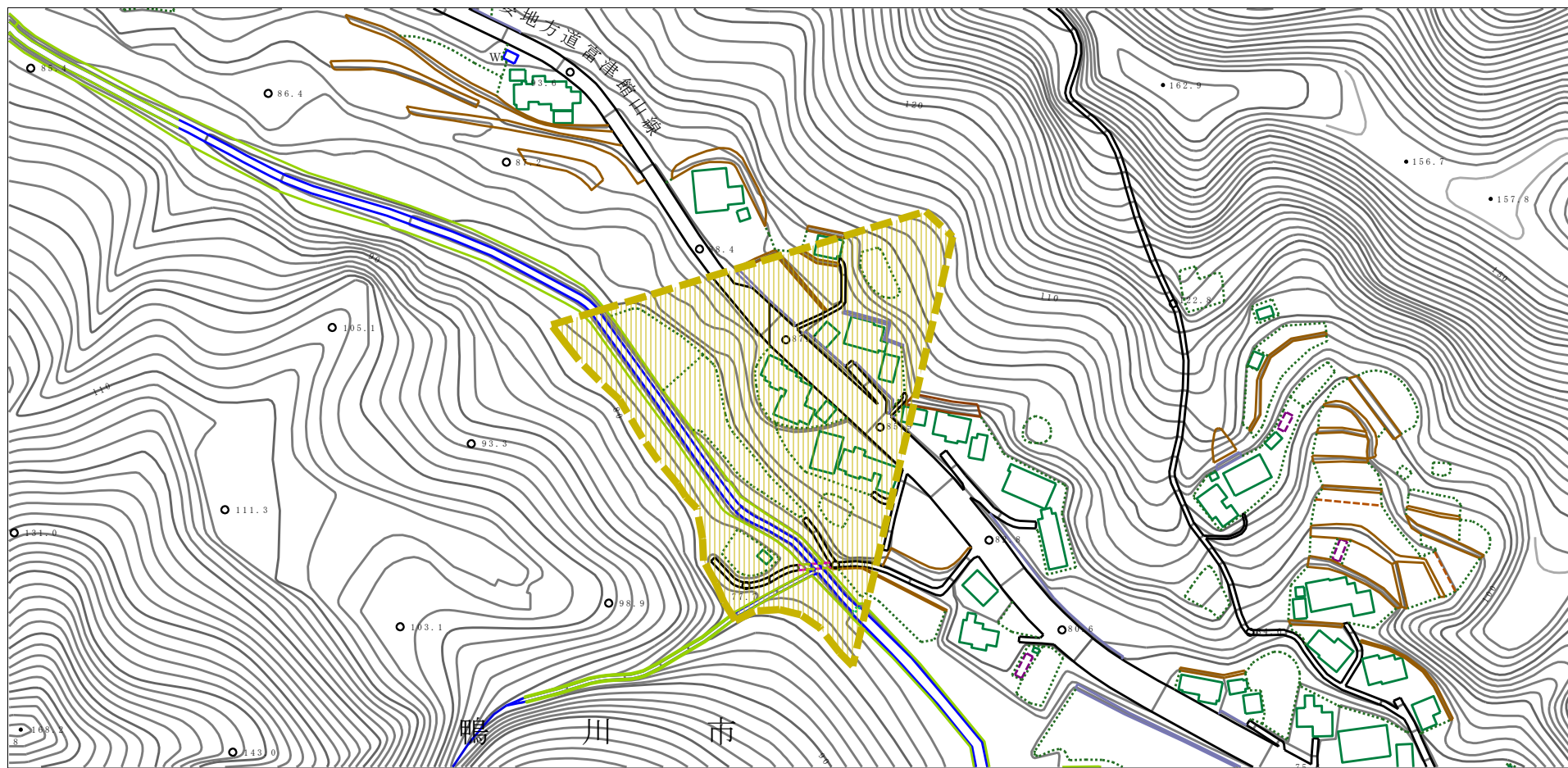
松郷沢

所在地

鴨川市金束

この地図は、国土地理院長の承認を得て、同院発行の電子地形図25000及び電子地形図20万を複製したものである。(承認番号 平29情複、第1600号)

土砂災害警戒区域等の指定の告示に係る図書(様式2)



様式2 (土)

土砂災害警戒区域・土砂災害特別警戒区域図

土砂災害防止法施行令第二条の基準に該当する区域



自然現象の種類

土石流

溪流番号

II-22303302

土砂災害防止法施行令第三条の基準に該当する区域

土石流の高さが1mを超える場合、土石等の移動による力が50kN/m²を超える区域



縮尺
1:2,500

告示番号

警戒区域：千第202号

溪流名

松郷沢

土石流の高さが1mを超える場合、土石等の移動による力が50kN/m²以下の区域



告示年月日

令和3年3月26日

所在地

鴨川市金東

それ以外の区域

