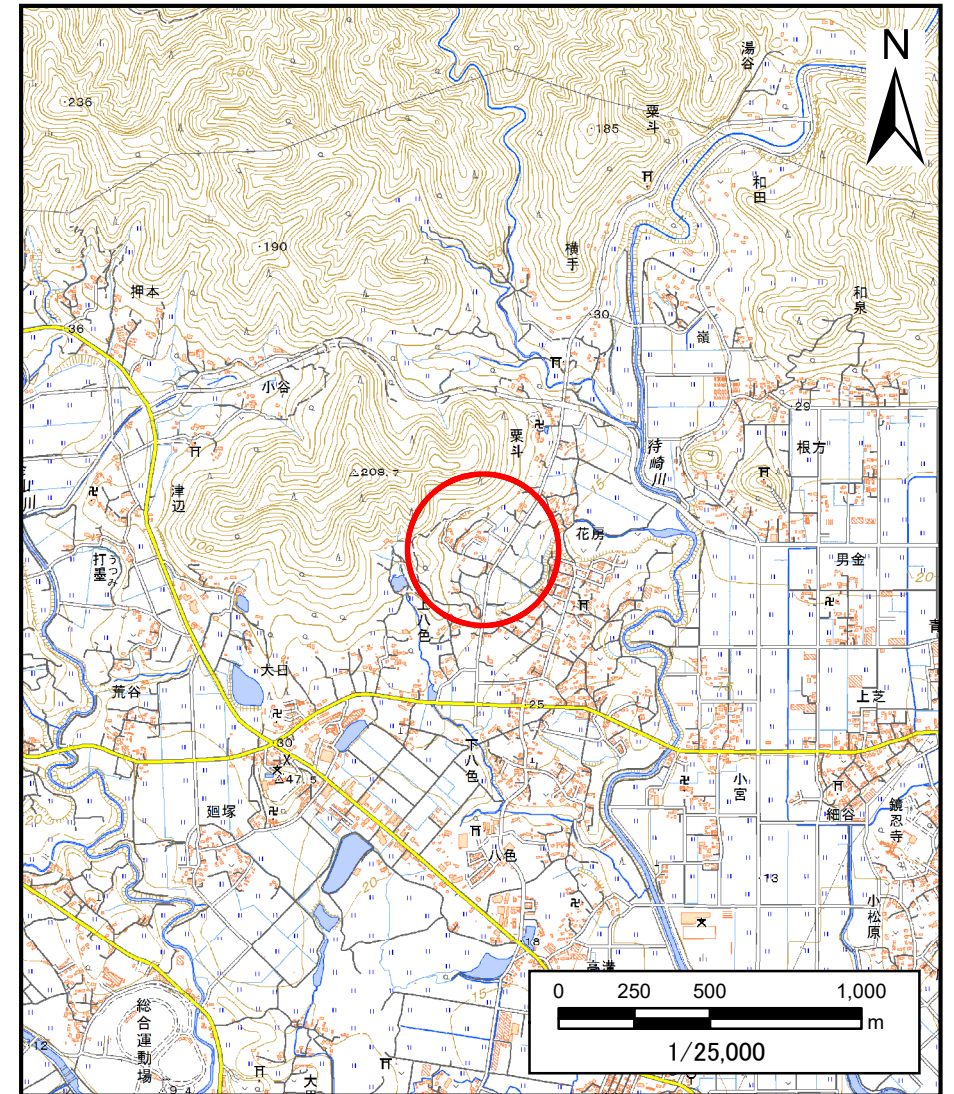
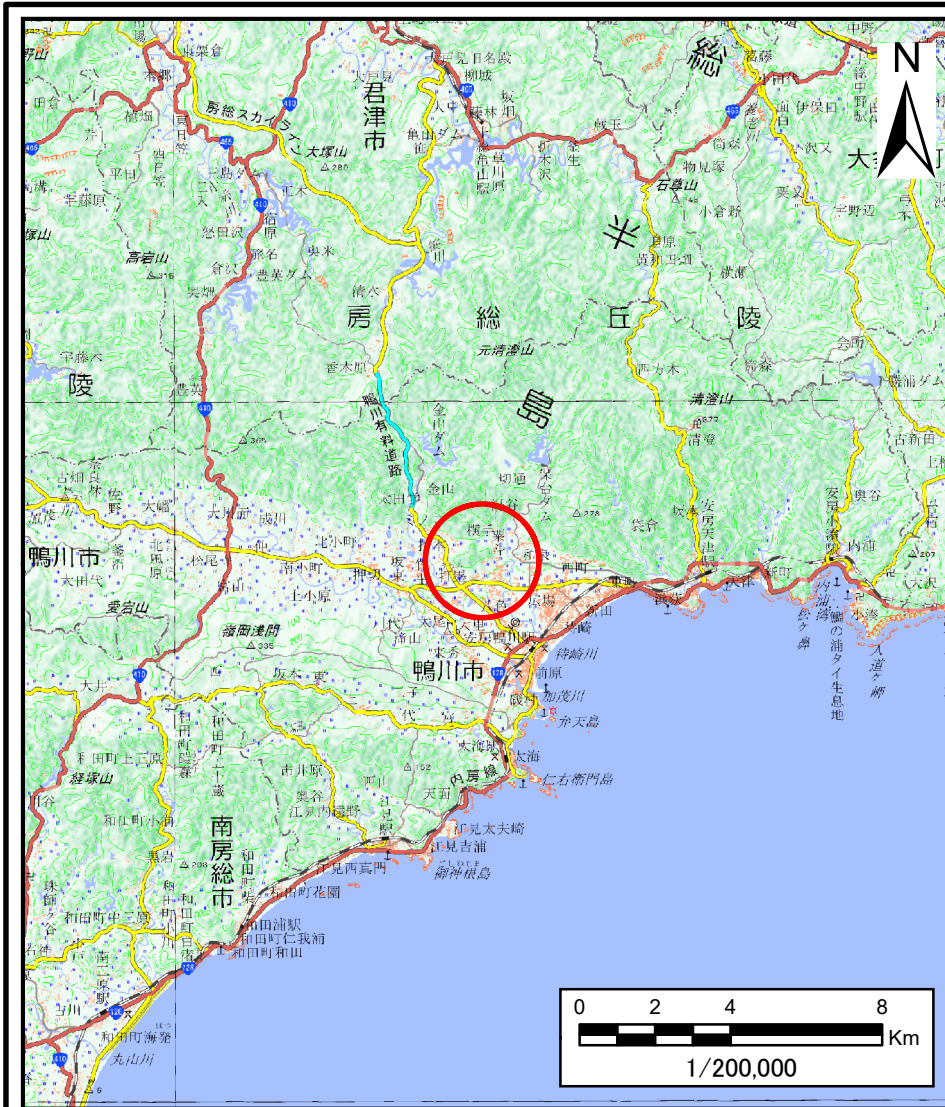


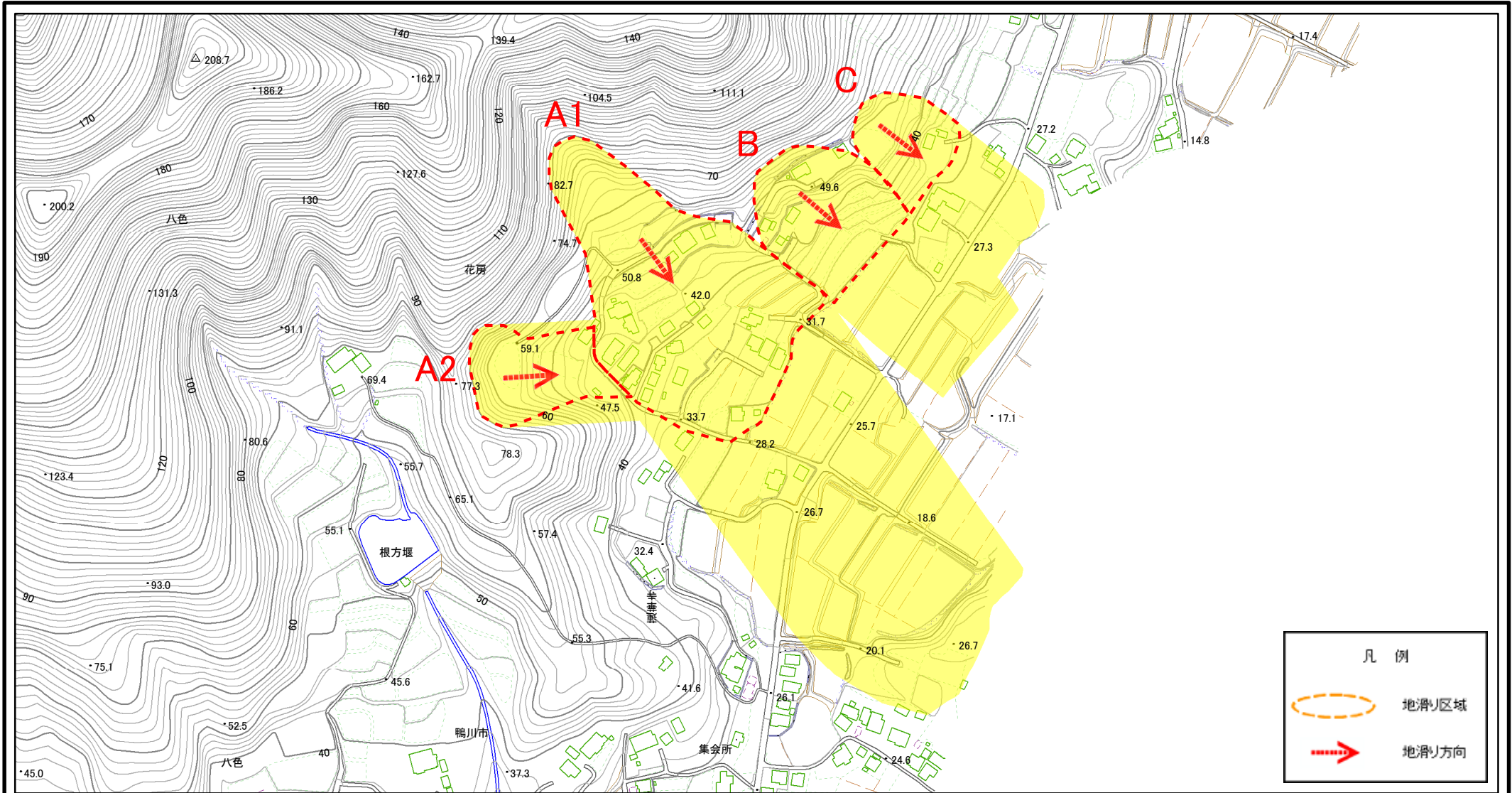
土砂災害警戒区域等の指定の告示に係る図書（様式1）



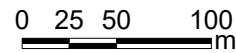
様式-1(地) 土砂災害警戒区域・土砂災害特別警戒区域 位置図	自然現象の種類	地滑り
	箇所番号	203
	箇所名	八色
	地滑り区域名	A1、A2、B、C
	所在地	鴨川市粟斗、花房


測量法に基づく国土地理院長承認(複製)R 1JHf 1078
 本製品を複製する場合には、国土地理院の長の承認を得なければならない。

土砂災害警戒区域等の指定の告示に係る図書（様式2）

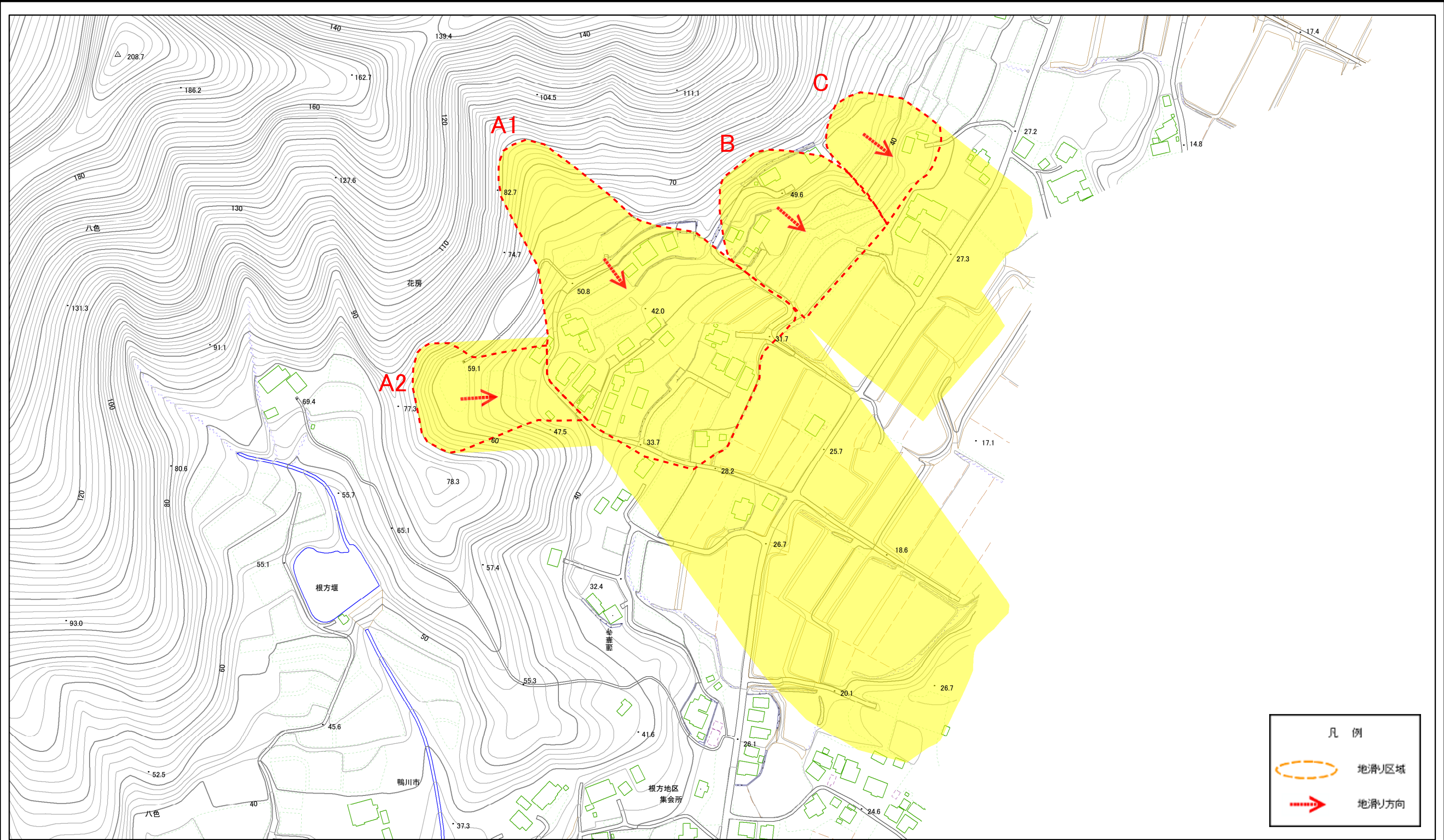


様式-2(地) 土砂災害警戒区域・土砂災害特別警戒区域区域図



土砂災害防止法施行令第二条の基準に該当する区域(土砂災害警戒区域)			自然現象の種類	地滑り	箇所番号	203	箇所名	八色
			告示番号	警戒区域：千第202号	地滑り区域名	A1、A2、B、C		
土砂災害防止法施行令第三条の基準に該当する区域(土砂災害特別警戒区域)		縮尺 1:4,000	告示年月日	令和3年3月26日	所在地	鴨川市粟斗、花房		

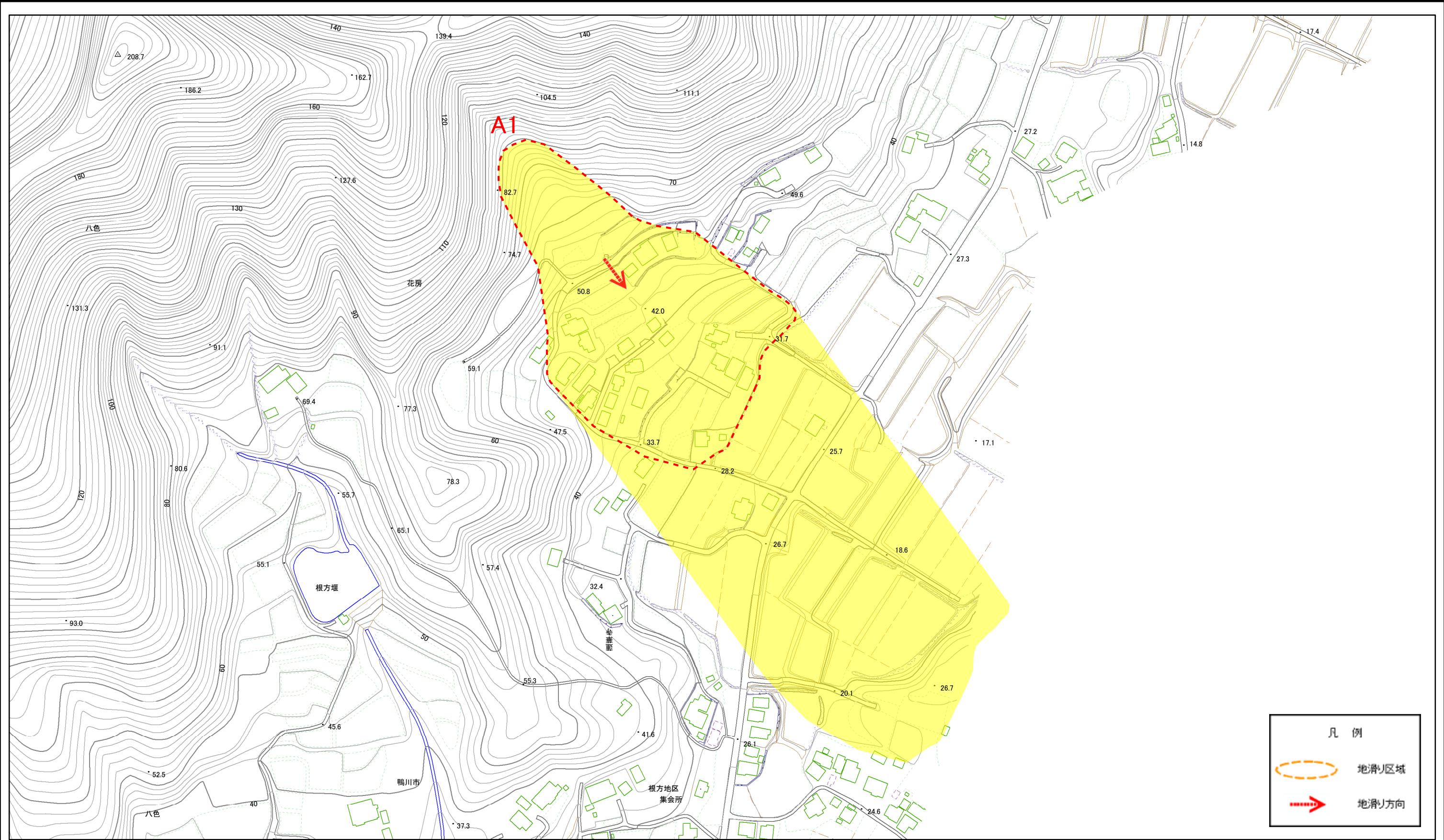
土砂災害警戒区域等の指定の告示に係る図書（様式2）



0 25 50 100 150 200 m

様式-2(地) 土砂災害警戒区域・土砂災害特別警戒区域 区域図	土砂災害防止法施行令第二条の基準に該当する区域(土砂災害警戒区域)		N 縮尺 1:2,500	自然現象の種類 地滑り	箇所番号 203	箇所名 八色
	土砂災害防止法施行令第三条の基準に該当する区域(土砂災害特別警戒区域)			告示番号 警戒区域：千第202号	地滑り区域名 A1、A2、B、C	
	告示年月日 令和3年3月26日	所在地 鴨川市粟斗、花房				

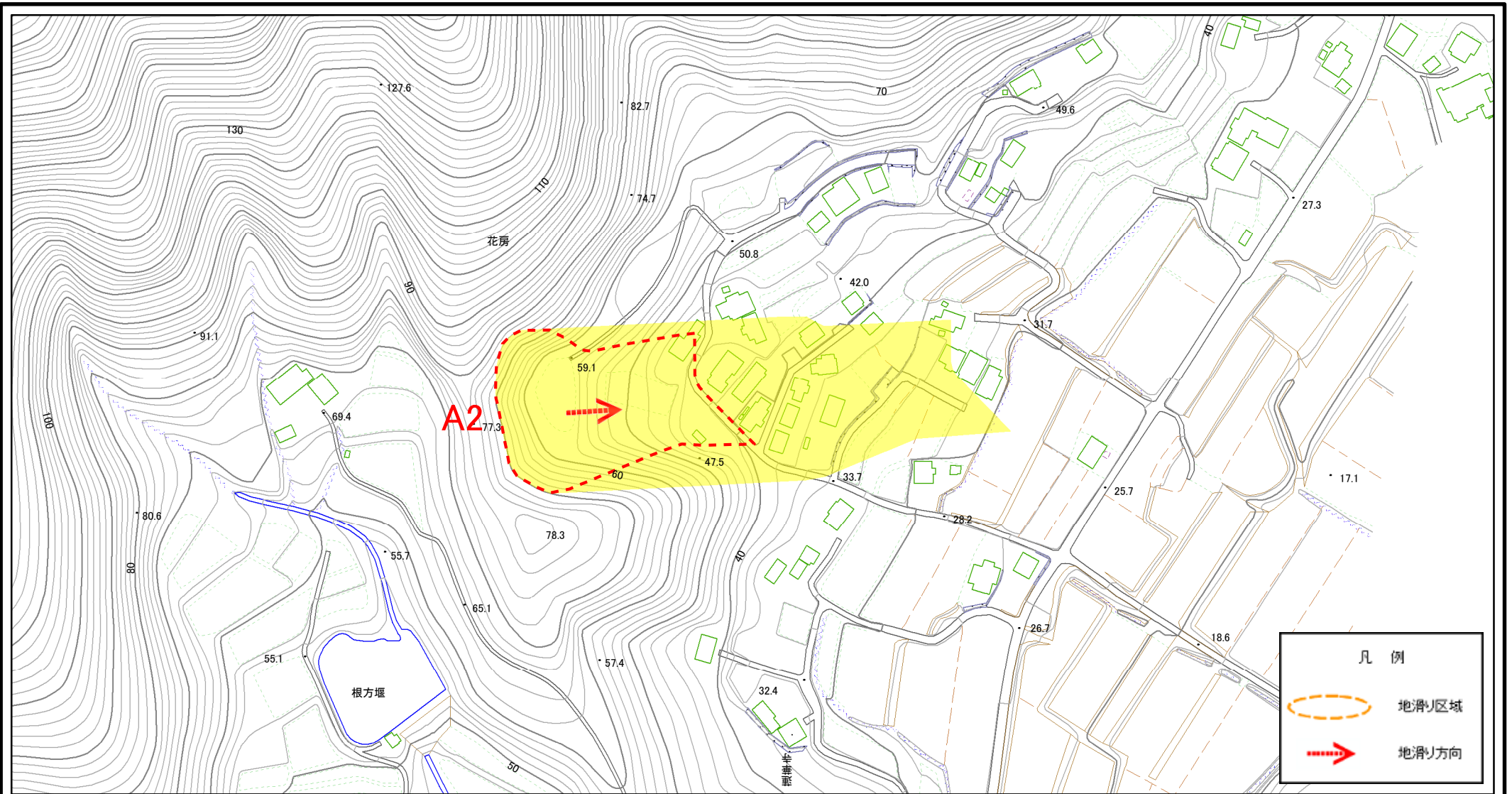
土砂災害警戒区域等の指定の告示に係る図書（様式2）



0 25 50 100 150 200 m

様式-2(地) 土砂災害警戒区域・土砂災害特別警戒区域 区域図	土砂災害防止法施行令第二条の基準に該当する区域(土砂災害警戒区域)		N 縮尺 1:2,500	自然現象の種類	地滑り	箇所番号	203	箇所名	八色
	土砂災害防止法施行令第三条の基準に該当する区域(土砂災害特別警戒区域)			告示番号	警戒区域：千第202号	地滑り区域名	A1		
				告示年月日	令和3年3月26日	所在地	鴨川市栗斗、花房		

土砂災害警戒区域等の指定の告示に係る図書（様式2）

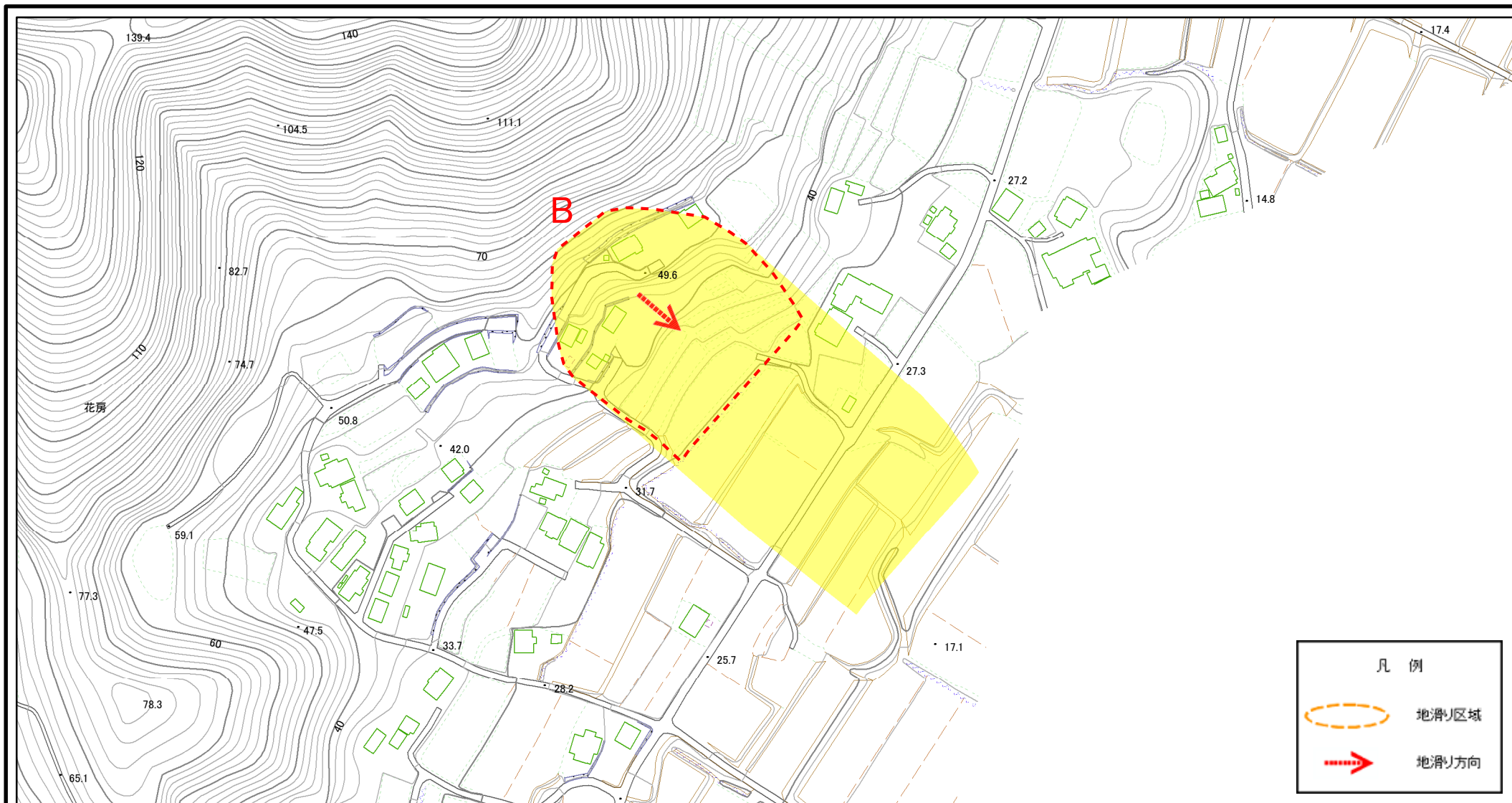


様式-2(地) 土砂災害警戒区域・土砂災害特別警戒区域区域図

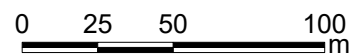
0 25 50 100
m

土砂災害防止法施行令第二条の基準に該当する区域(土砂災害警戒区域)		 縮尺 1:2,500	自然現象の種類	地滑り	箇所番号	203	箇所名	八色
土砂災害防止法施行令第三条の基準に該当する区域(土砂災害特別警戒区域)			告示番号	警戒区域：千第202号	地滑り区域名	A2		
			告示年月日	令和3年3月26日	所在地	鴨川市粟斗、花房		

土砂災害警戒区域等の指定の告示に係る図書（様式2）

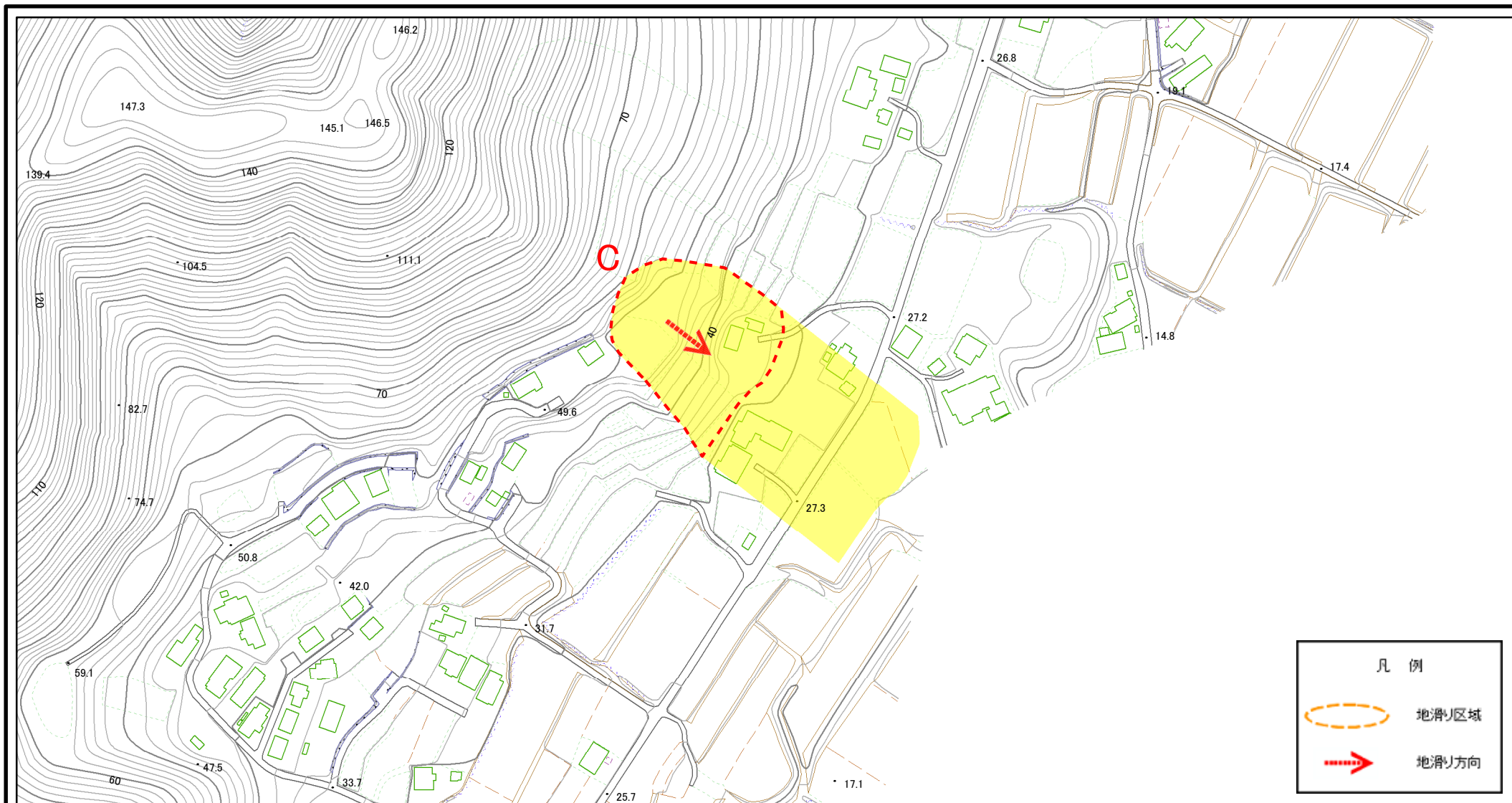


様式-2(地) 土砂災害警戒区域・土砂災害特別警戒区域区域図

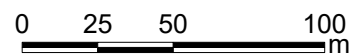





土砂災害防止法施行令第二条の基準に該当する区域(土砂災害警戒区域)	縮尺 1:2,500	自然現象の種類	地滑り	箇所番号	203	箇所名	八色
		告示番号	警戒区域：千第202号	地滑り区域名	B		
土砂災害防止法施行令第三条の基準に該当する区域(土砂災害特別警戒区域)		告示年月日	令和3年3月26日	所在地	鴨川市粟斗、花房		

土砂災害警戒区域等の指定の告示に係る図書（様式2）



様式-2(地) 土砂災害警戒区域・土砂災害特別警戒区域区域図



土砂災害防止法施行令第二条の基準に該当する区域(土砂災害警戒区域)		 縮尺 1:2,500	自然現象の種類	地滑り	箇所番号	203	箇所名	八色
			告示番号	警戒区域：千第202号	地滑り区域名	C		
土砂災害防止法施行令第三条の基準に該当する区域(土砂災害特別警戒区域)			告示年月日	令和3年3月26日	所在地	鴨川市粟斗、花房		