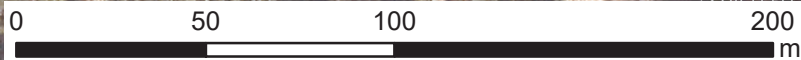
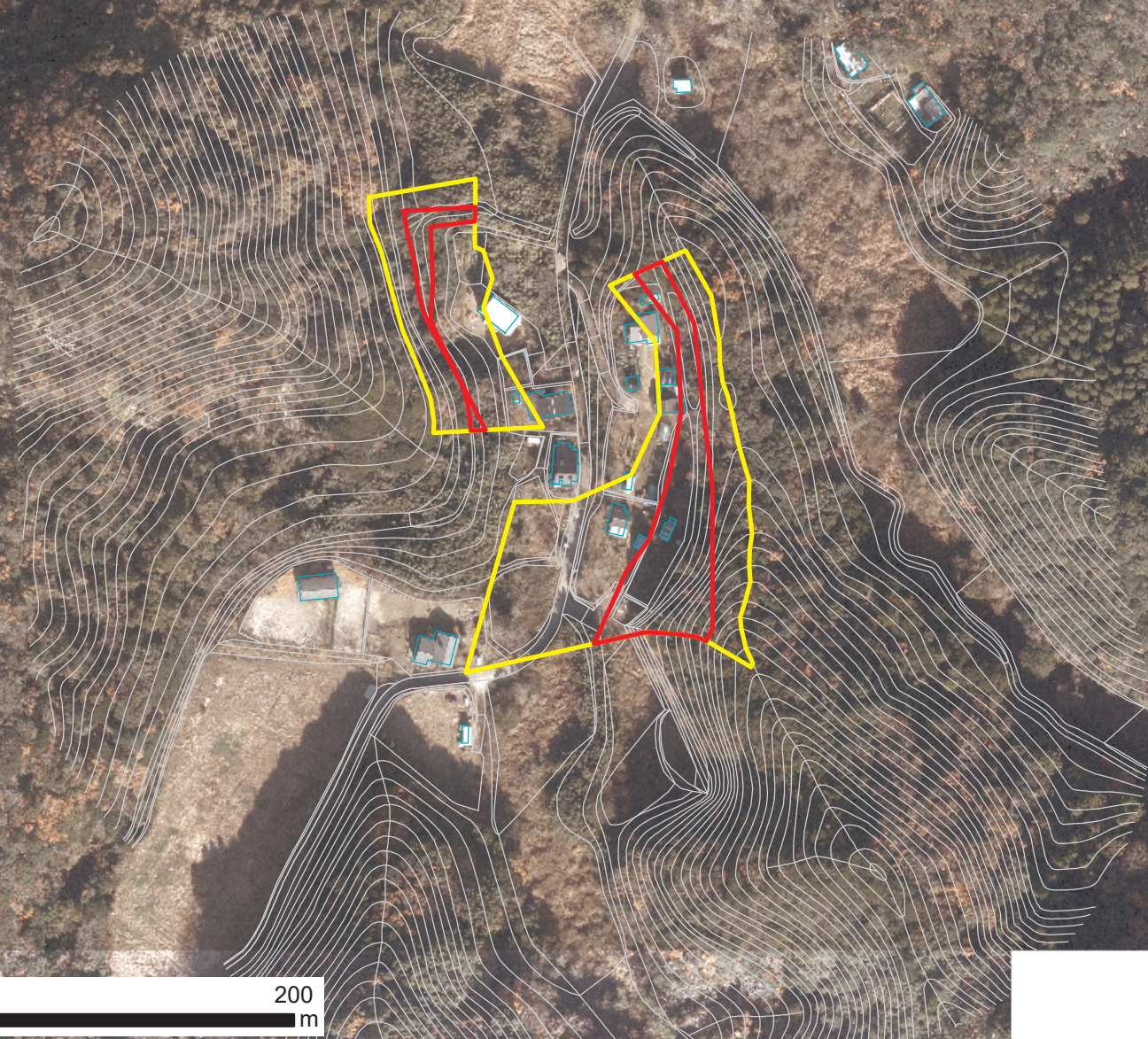


# 土砂災害警戒区域・特別警戒区域図（急傾斜地の崩壊） 大神宮地区

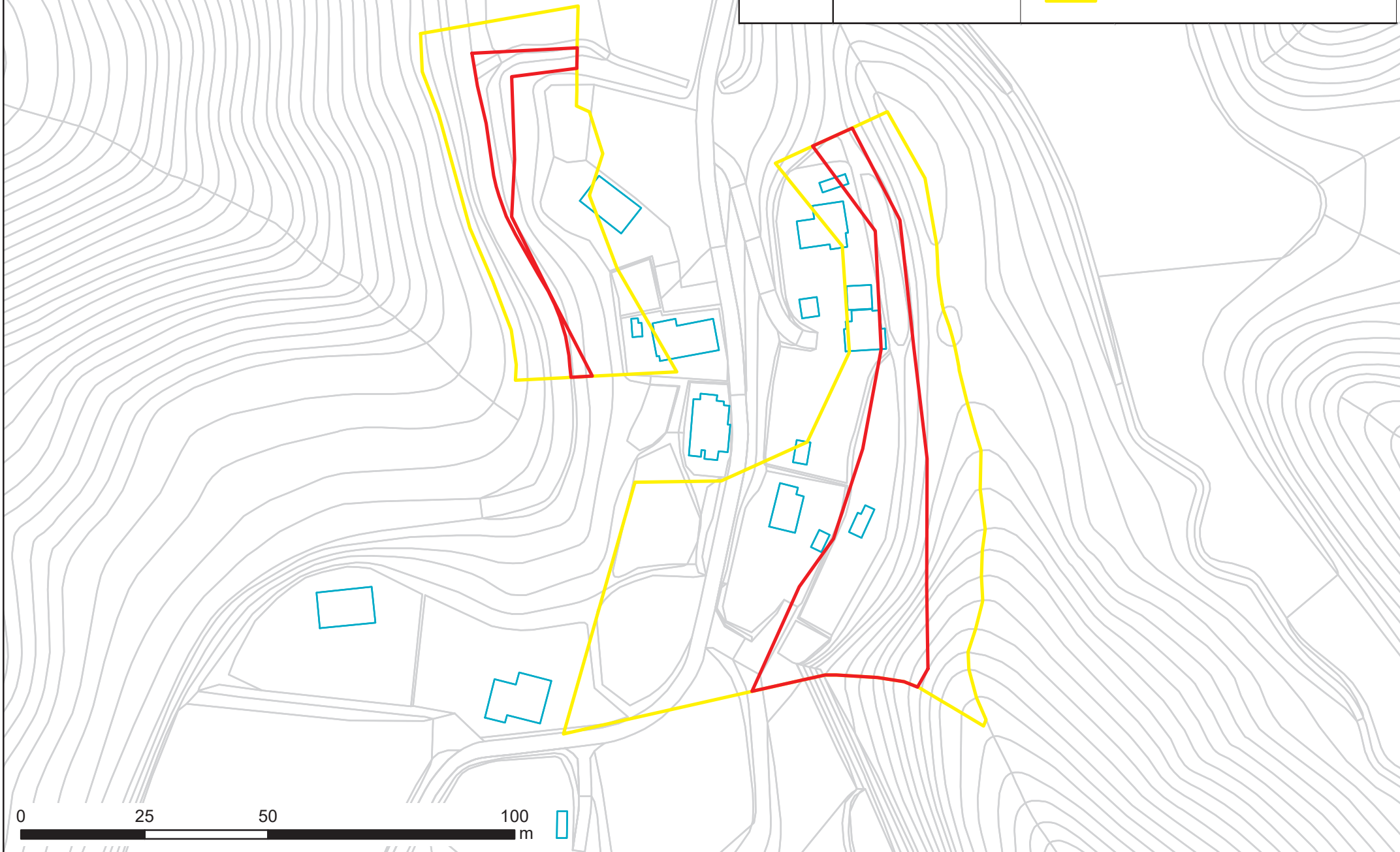


箇所番号	Ⅱ-131K2251	 著しい危害のおそれのある土地の区域
箇所名	大神宮9	
所在地	館山市大神宮	 危害のおそれのある土地の区域





箇所番号	Ⅱ-131K2251	 著しい危害のおそれのある土地の区域
箇所名	大神宮9	
所在地	館山市大神宮	 危害のおそれのある土地の区域



0 25 50 100 m