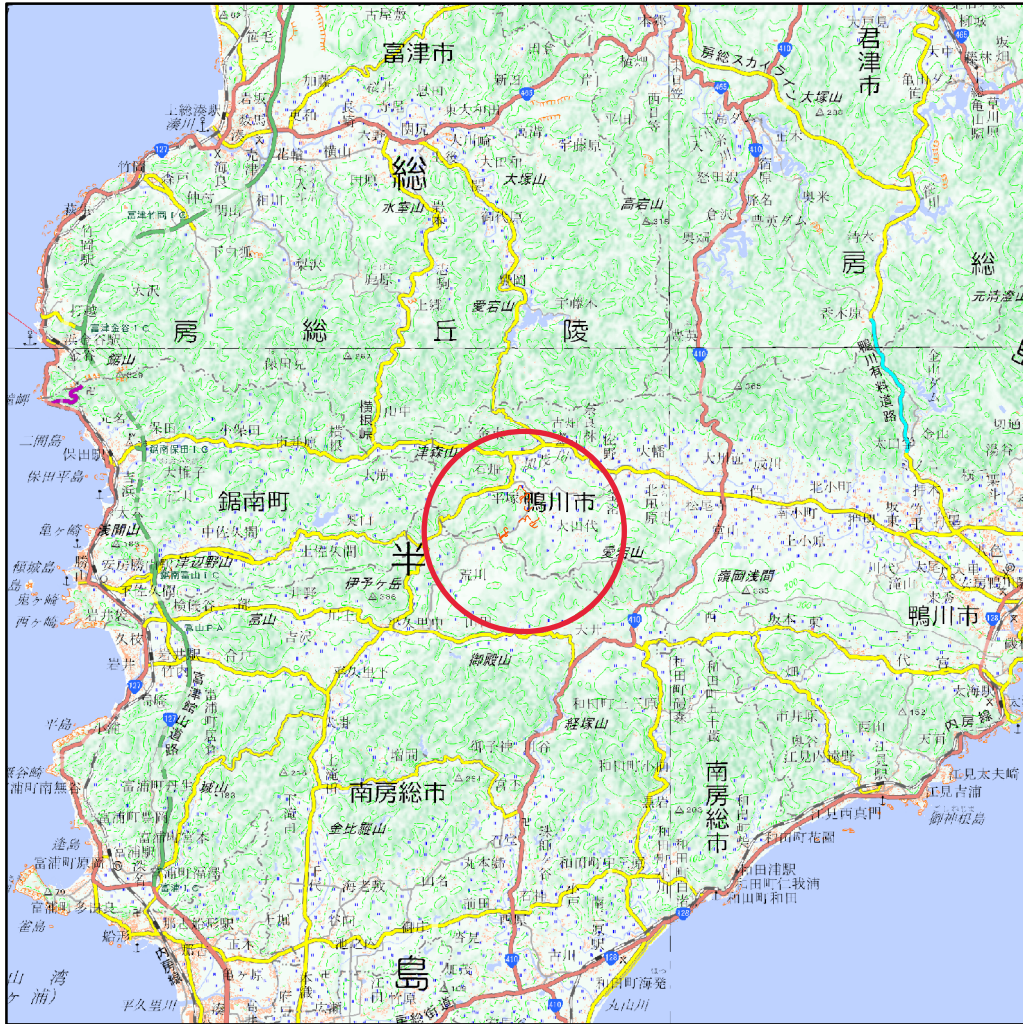
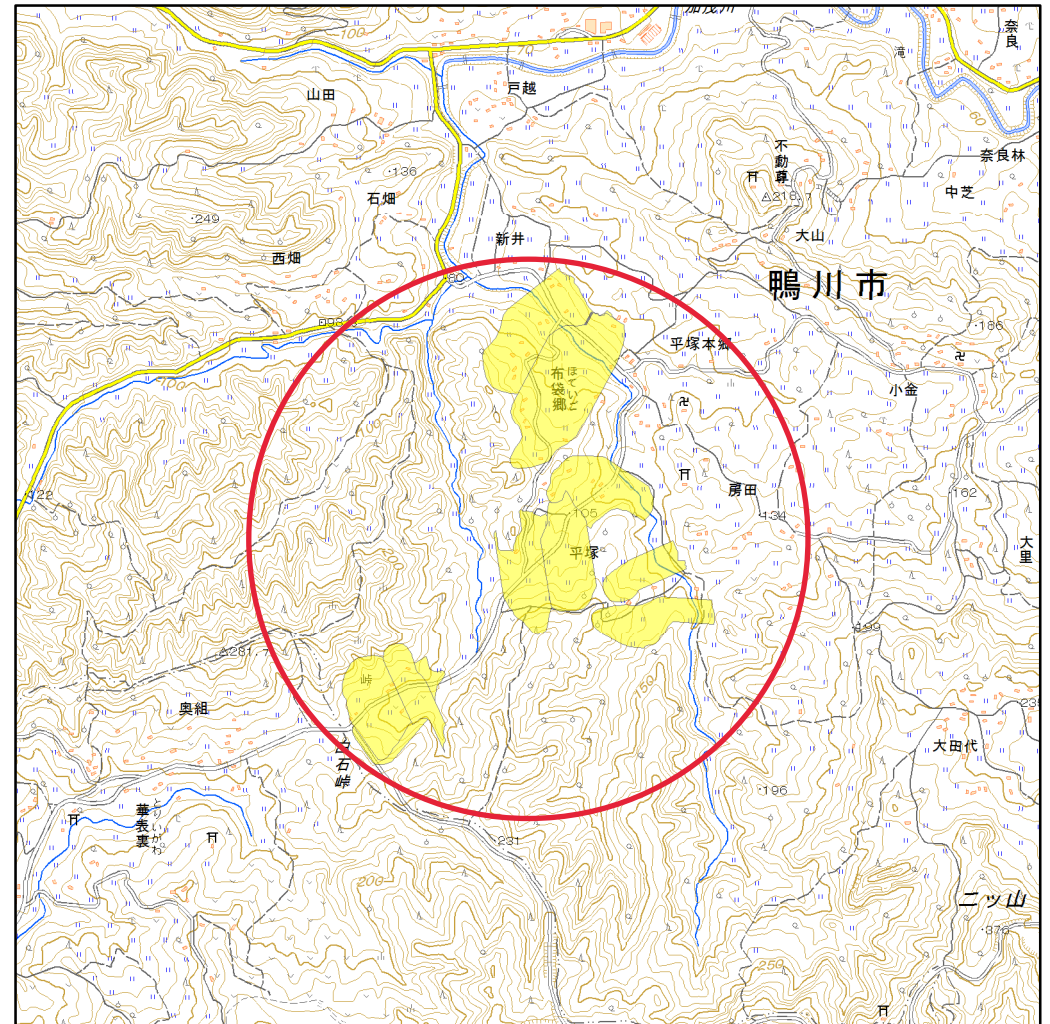


土砂災害警戒区域等の指定の告示に係る図書(様式1)



(1/200,000)



(1/25,000)

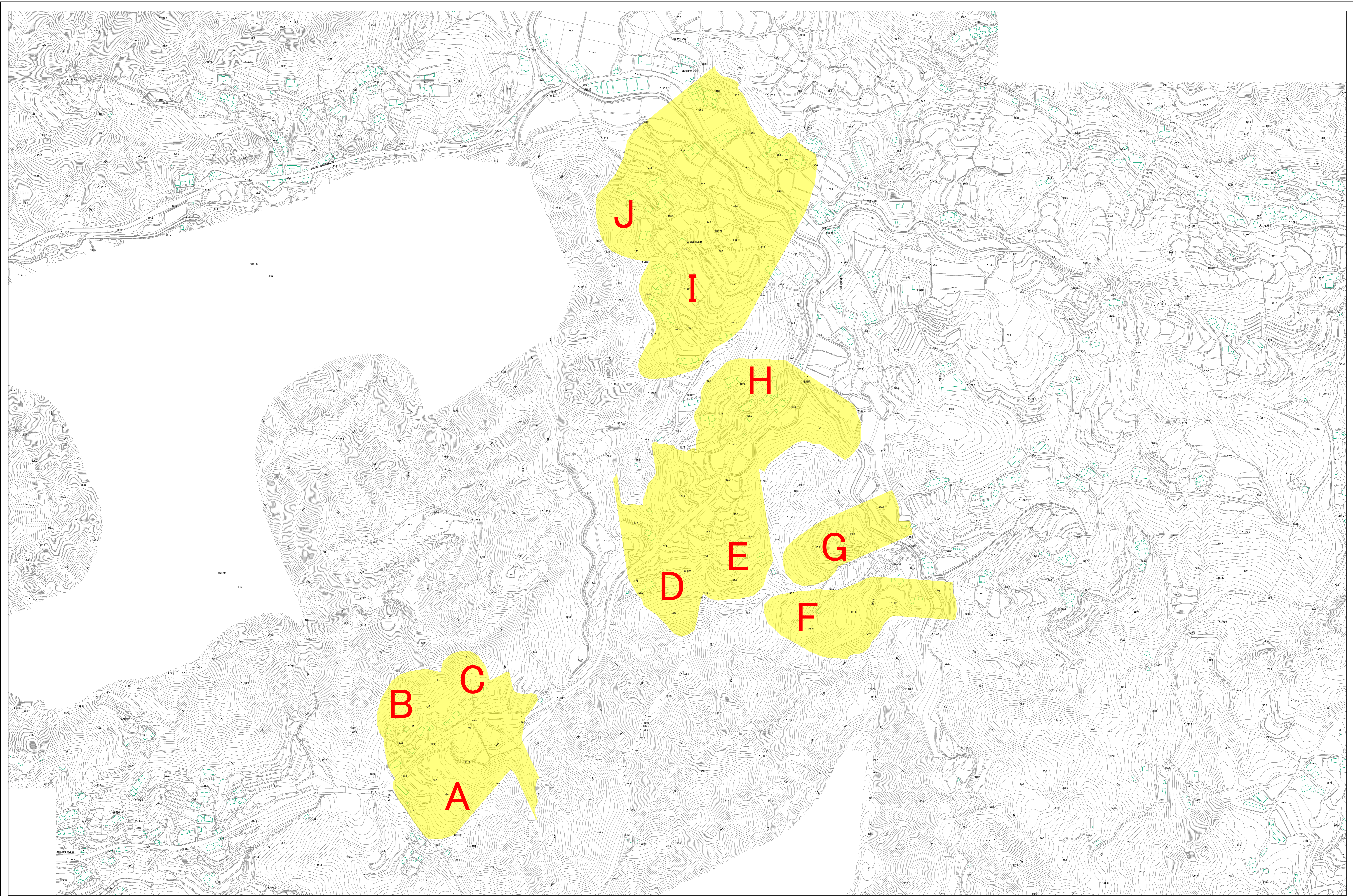
様式-1(地)

土砂災害警戒区域・土砂災害特別警戒区域 位置図

自然現象の種類	地滑り
箇所番号	9
箇所名	椎郷
地滑り区域名	A~J
所在地	鴨川市大山平塚、平塚

この地図は、国土地理院の承認を得て、同院発行の20万分の1・2万5千分の1の地形図を複製したものである。(承認番号 平30情複、第535号)

土砂災害警戒区域等の指定の告示に係る図書(様式2)



様式-2(地) 土砂災害警戒区域・土砂災害特別警戒区域 区域図		土砂災害警戒区域等指定の告示に係る図書 平成29年(土砂災害警戒区域)	自然現象 の種類 土砂災害警戒区域等指定の告示に係る図書 平成29年(土砂災害警戒区域)	地滑り 警戒区域: 千原20号 告示番号 1:2,500 告示年月日	箇所番号 9 所在地 和歌山県和歌山市千原20号	箇所名 A-2 和歌山県和歌山市千原20号	種別 土砂災害警戒区域等指定の告示に係る図書 平成29年(土砂災害警戒区域)
--	--	--	---	--	-----------------------------------	-----------------------------	--