

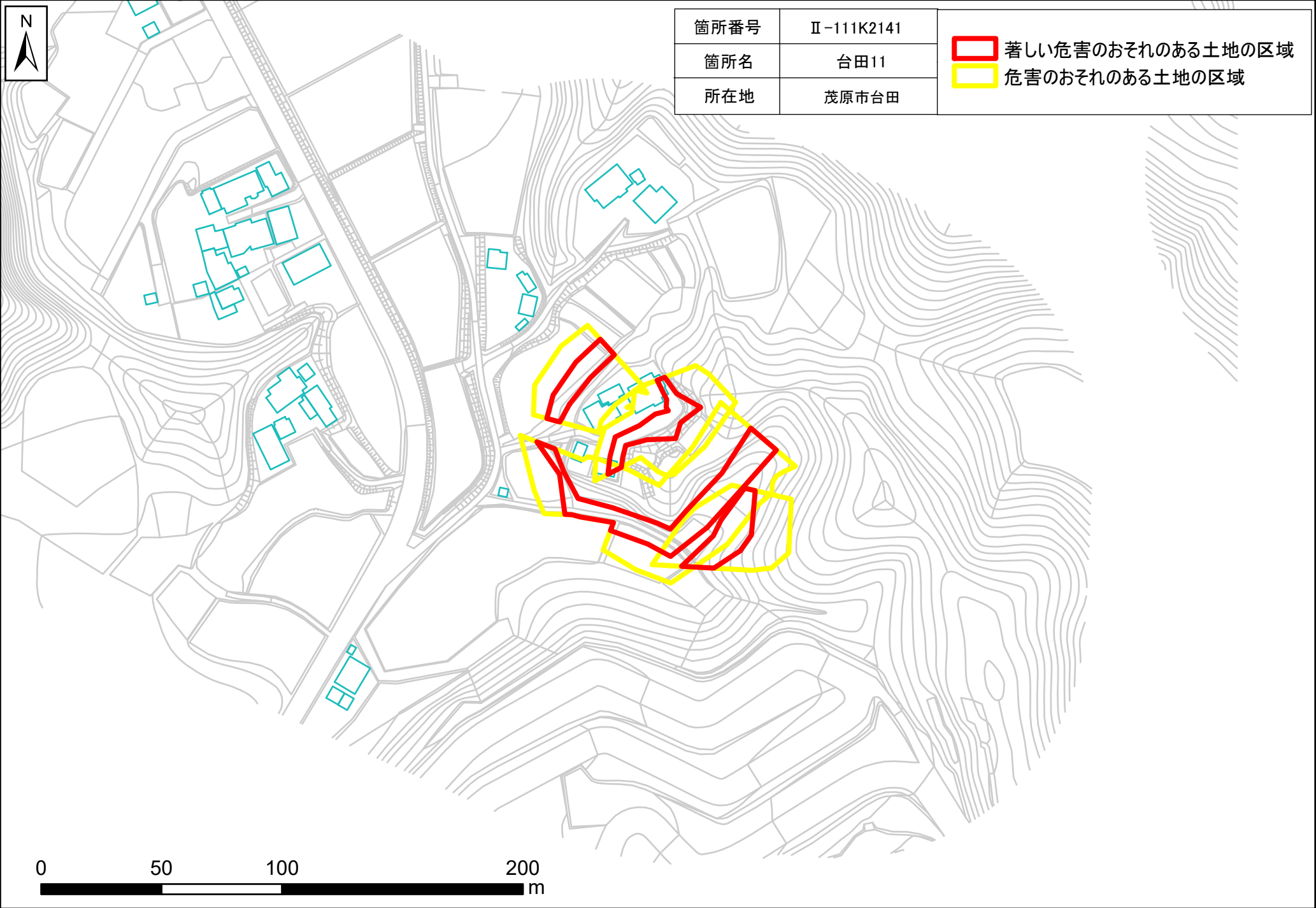


土砂災害防止法に基づく基礎調査 台田地区



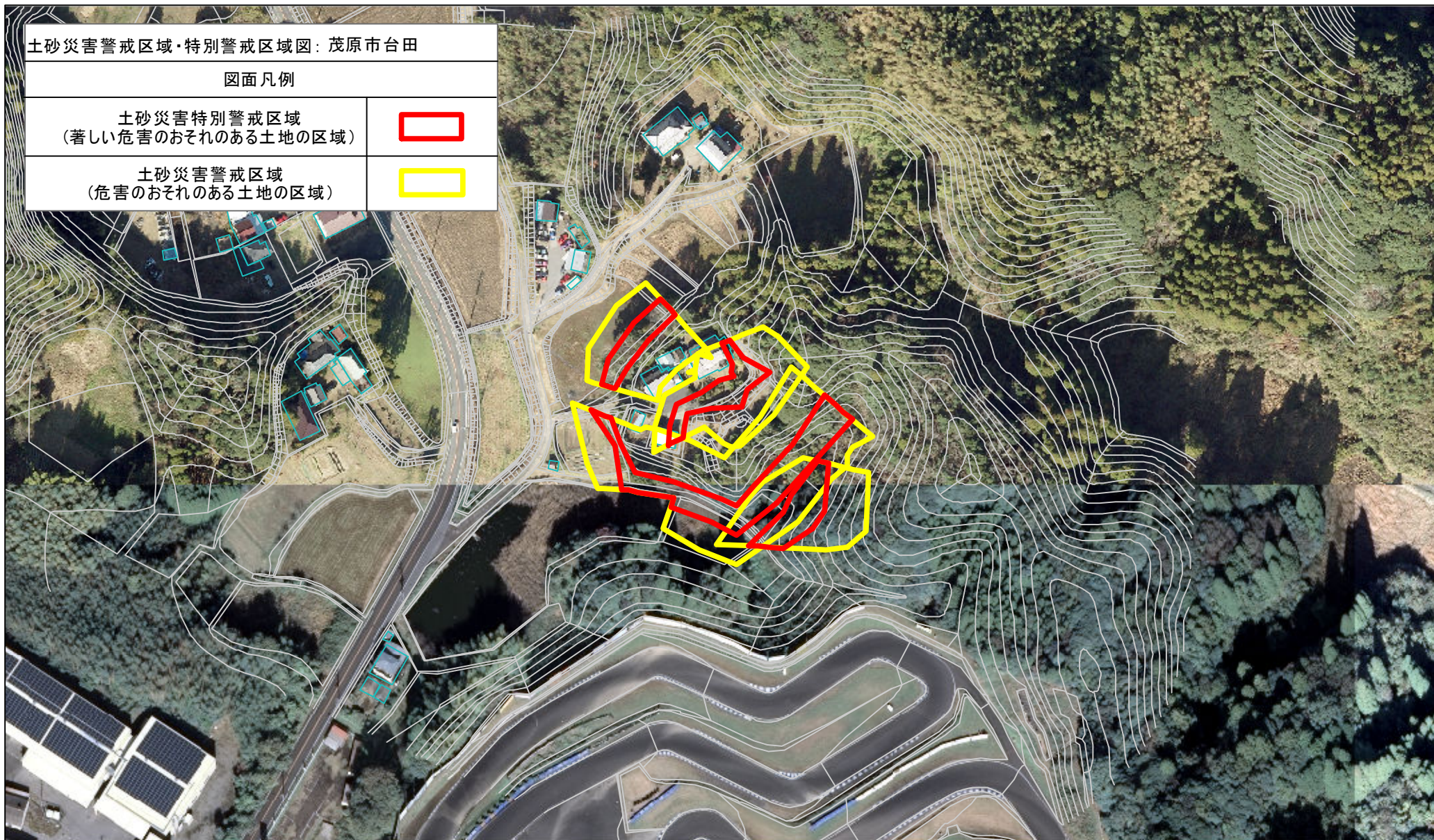
箇所番号	Ⅱ-111K2141
箇所名	台田11
所在地	茂原市台田

-  著しい危害のおそれのある土地の区域
-  危害のおそれのある土地の区域



0 50 100 200 m

土砂災害警戒区域・特別警戒区域(急傾斜地の崩壊)



1:2,000

0

100

200

 m