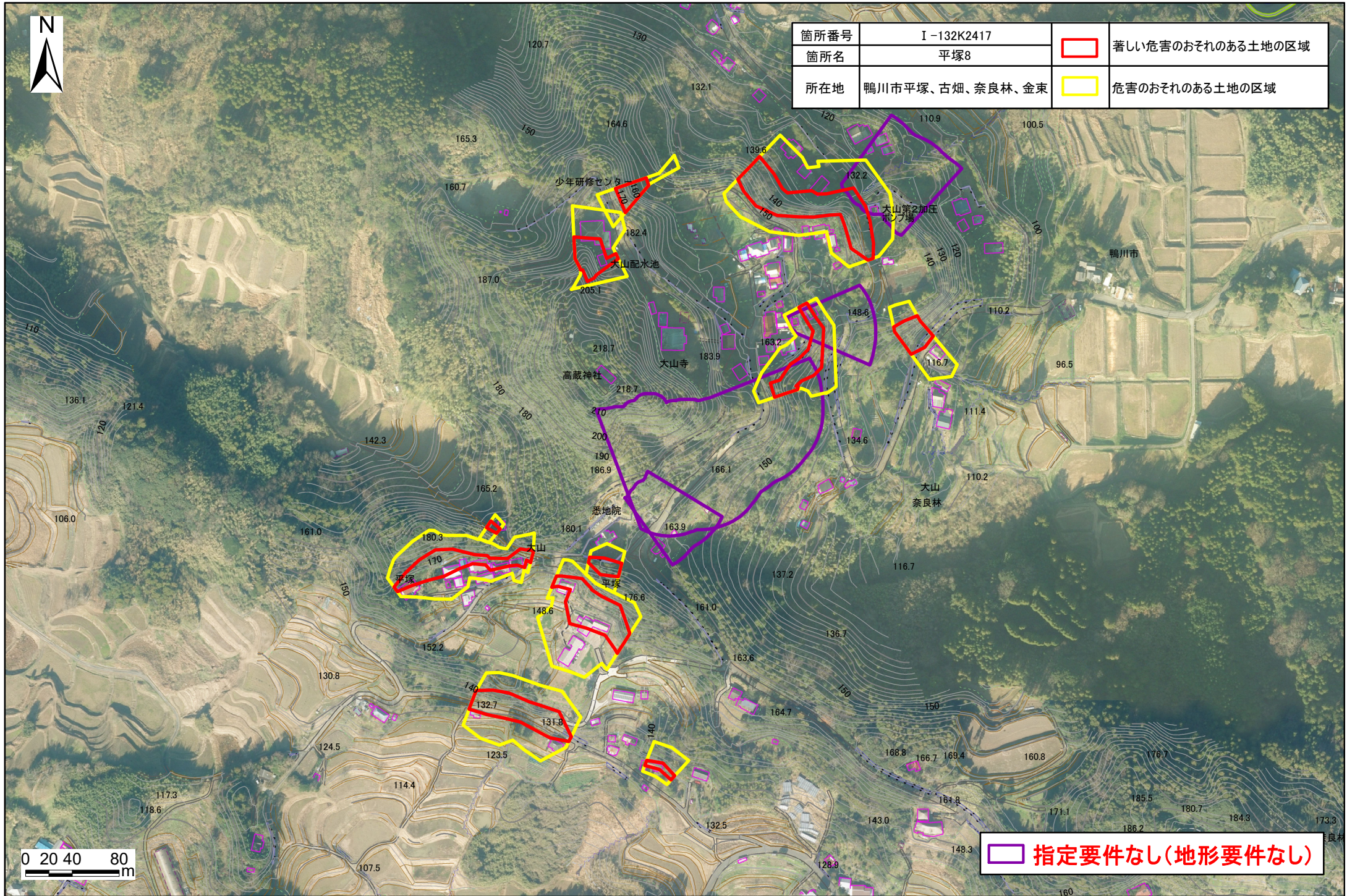


土砂災害警戒区域・特別警戒区域図(急傾斜地の崩壊) 平塚地区



箇所番号	I-132K2417		著しい危害のおそれのある土地の区域
箇所名	平塚8		
所在地	鴨川市平塚、古畑、奈良林、金束		危害のおそれのある土地の区域



 指定要件なし(地形要件なし)