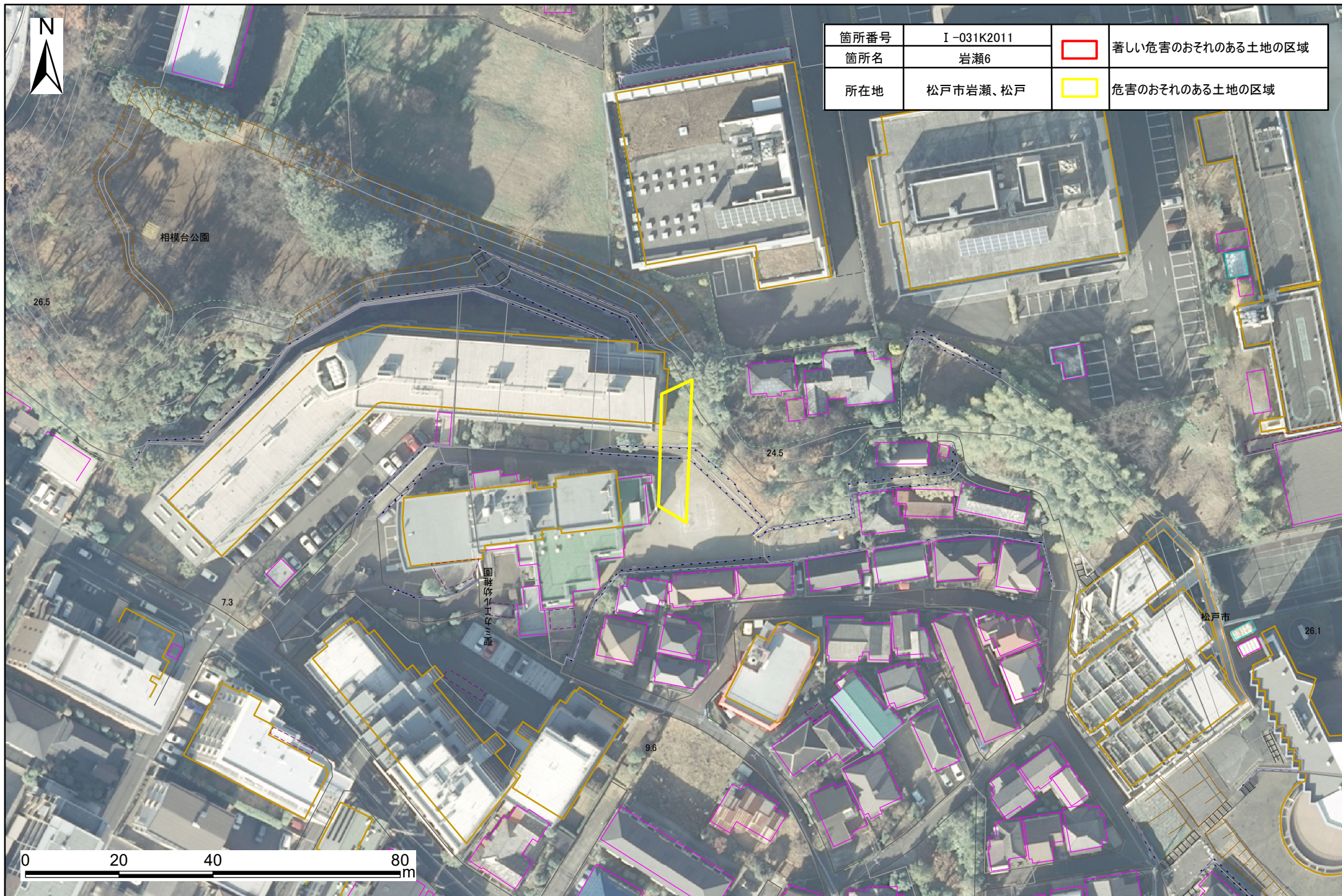




土砂災害警戒区域・特別警戒区域図(急傾斜地の崩壊) 岩瀬地区





箇所番号	I-031K2011		著しい危害のおそれのある土地の区域
箇所名	岩瀬6		
所在地	松戸市岩瀬、松戸		危害のおそれのある土地の区域

相模台公園

26.5

24.5

7.3

国鉄中央線

9.6

松戸市

26.1

