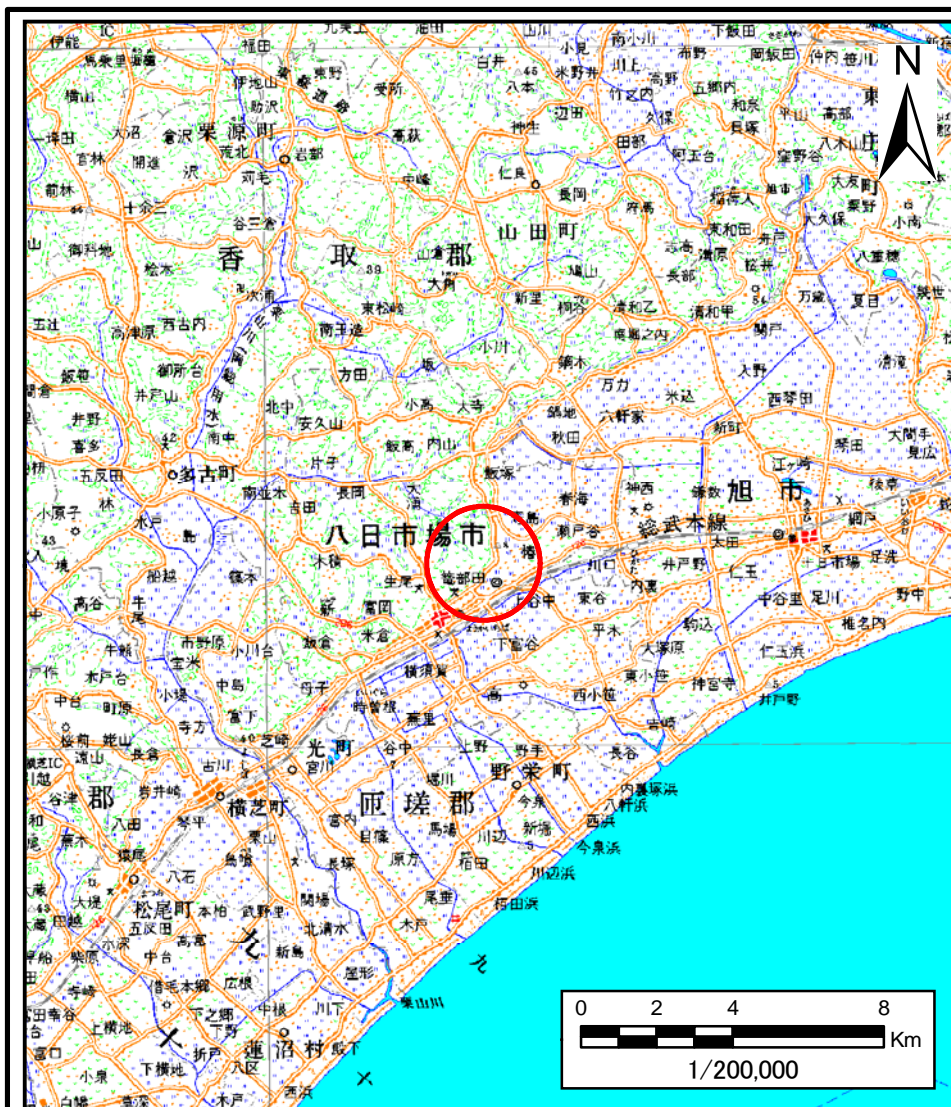
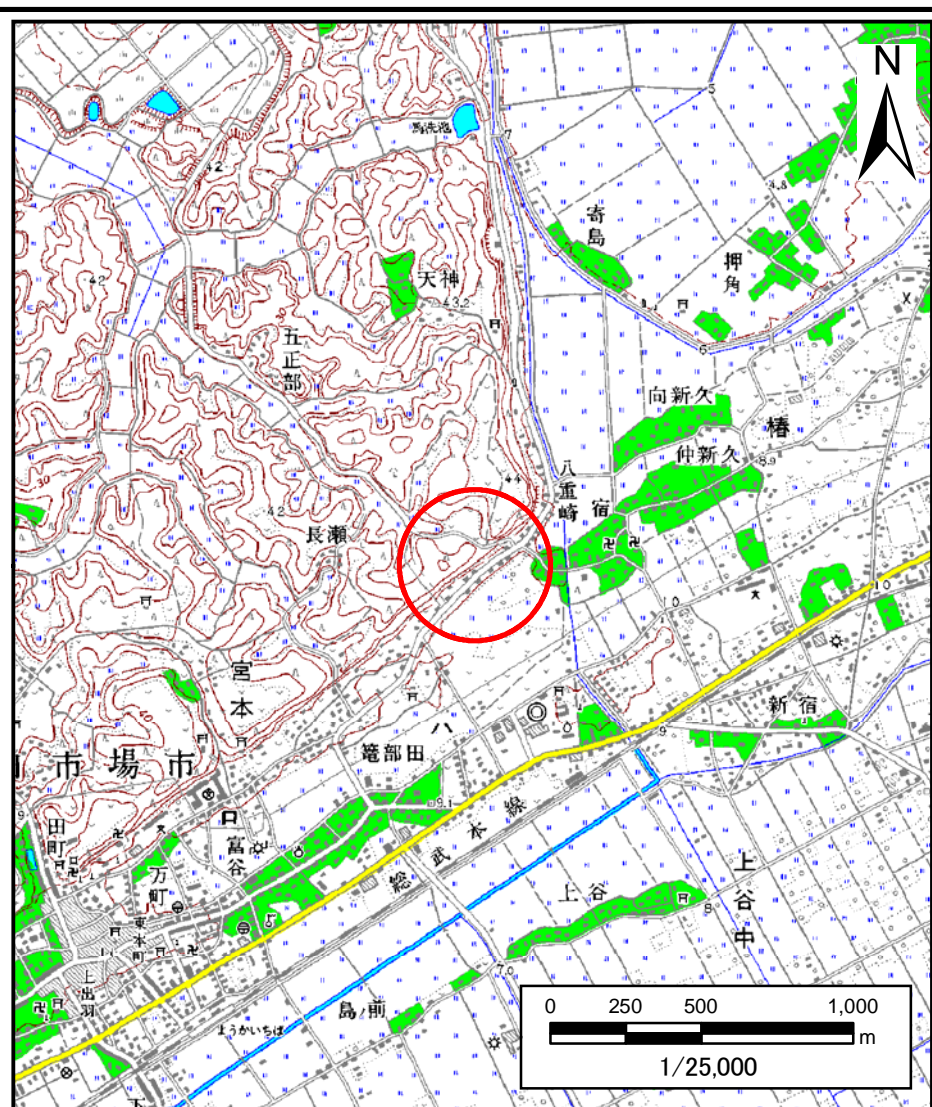


土砂災害警戒区域等の指定の告示に係る図書（様式1）



(1/200,000)

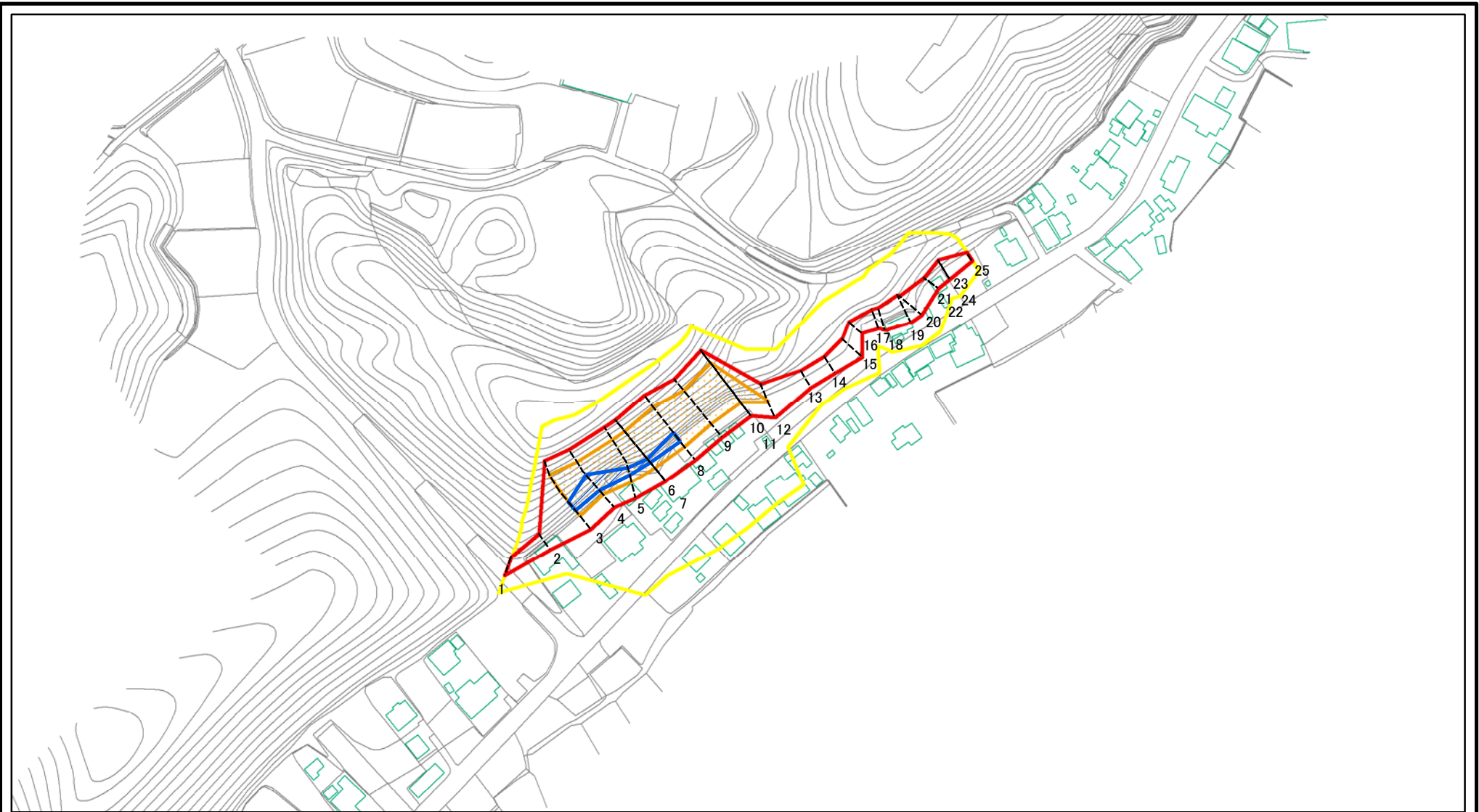


(1/25,000)

様式1(急) 土砂災害警戒区域・土砂災害特別警戒区域 位置図	自然現象の種類	急傾斜地の崩壊
	箇所番号	I-0673
	箇所名	八日市場ハ4
	所在地	匝瑳市八日市場ハ

この地図は、国土地理院長の承認を得て、同院発行の数値地図20000(地図画像)及び数値地図25000(地図画像)を複製したものである。(承認番号 平28情複、第885号)

土砂災害警戒区域等の指定の告示に係る図書(様式2)



0 25 50 100
m

図中の数字は横断測線番号を示す

様式2(急)

土砂災害警戒区域・土砂災害特別警戒区域

区域図

土砂災害防止法施行令第二条の基準に該当する区域	
土砂災害防止法施行令第三条の基準に該当する区域	
それ以外の区域	

縮尺
1:2,500

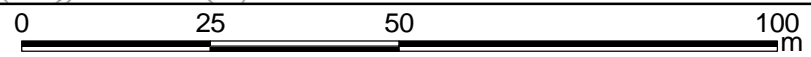
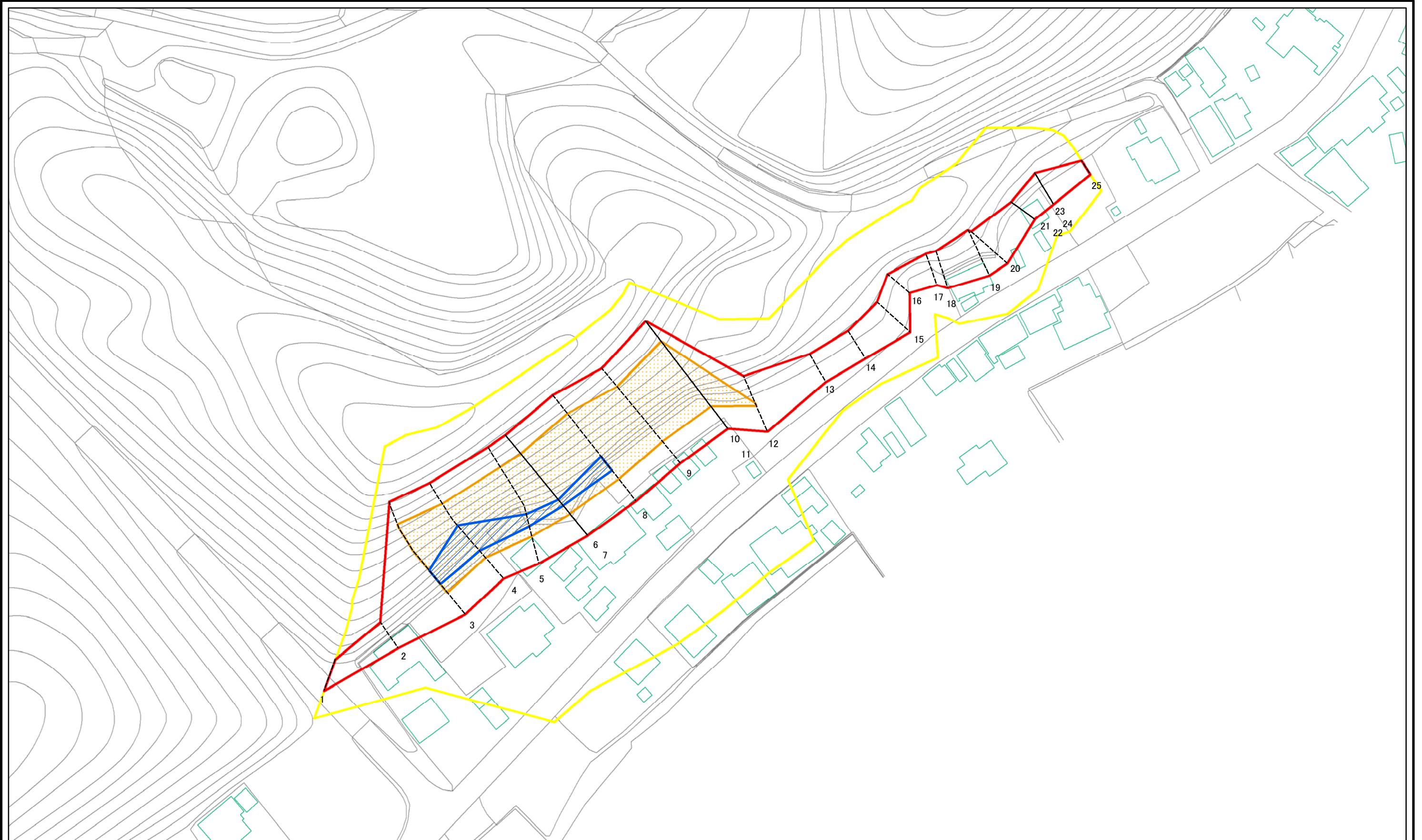
自然現象の種類
告示番号
告示年月日

急傾斜地の崩壊
千葉県告示第207号
千葉県告示第218号
令和2年3月31日

箇所番号
箇所名
所在地

I-0673
八日市場ハ4
匝瑳市八日市場ハ

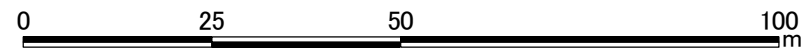
土砂災害警戒区域等の指定の告示に係る図書(様式2)参考図



図中の数字は横断測線番号を示す

様式2(急) 土砂災害警戒区域・土砂災害特別警戒区域 区域図(参考図)	土砂災害防止法施行令第二条の基準に該当する区域		N 縮尺 1:1,000	自然現象の種類	急傾斜地の崩壊	箇所番号	I-0673
	土砂災害防止法施行令第三条の基準に該当する区域			告示番号	千葉県告示第207号 千葉県告示第218号	箇所名	八日市場ハ4
	土砂等の(移動)高さが1m以下の場合、土砂等の移動による力が100kN/mを超える区域			告示年月日	令和2年3月31日	所在地	匝瑳市八日市場ハ
土砂等の堆積の高さが3mを超える区域		それ以外の区域					

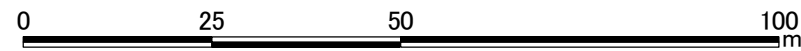
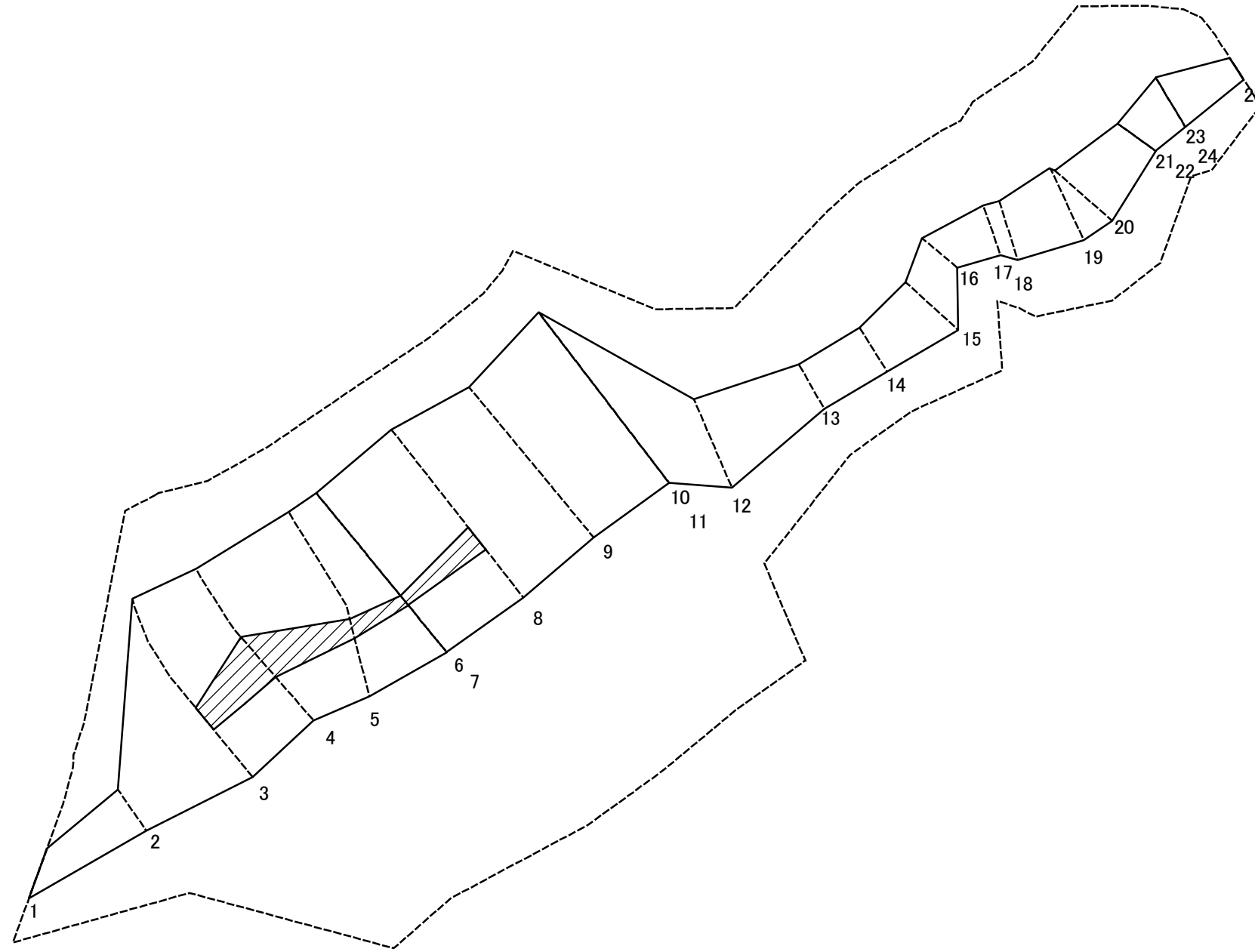
土砂災害警戒区域等の指定の告示に係る図書(様式2-1)



図中の数字は横断測線番号を示す

様式2-1(急) 土砂災害特別警戒区域の区域区分図 (急傾斜地の崩壊に伴う土石等の移動により 建築物の地上部に作用すると想定される力) <力区分:移動>	土砂災害防止法施行令第二条の基準に該当する区域			N 縮尺 1:1,000	自然現象の種類	急傾斜地の崩壊	箇所番号	I-0673
	土砂災害防止法施行令第三条の基準に該当する区域	土石等の(移動)高さが1m以下の場合、土石等の移動による力が100kN/mを超える区域			告示番号	千葉県告示第207号 千葉県告示第218号	箇所名	八日市場ハ4
	それ以外の区域				告示年月日	令和2年3月31日	所在地	匝瑳市八日市場ハ

土砂災害警戒区域等の指定の告示に係る図書(様式2-2)



図中の数字は横断測線番号を示す

様式2-2(急) 土砂災害特別警戒区域の区域区分図 (急傾斜地の崩壊に伴う土石等の堆積により 建築物の地上部に作用すると想定される力) <力区分:堆積>	土砂災害防止法施行令第二条の基準に該当する区域		N 縮尺 1:1,000	自然現象の種類	急傾斜地の崩壊	箇所番号	I-0673
	土砂災害防止法施行令第三条の基準に該当する区域			告示番号	千葉県告示第207号 千葉県告示第218号	箇所名	八日市場ハ4
	それ以外の区域			告示年月日	令和2年3月31日	所在地	匝瑳市八日市場ハ

土砂災害警戒区域等の指定の告示に係る図書(様式3)

横断測線の区間	土石等の移動により建築物の地上部に作用すると想定される力				土石等の堆積により建築物の地上部に作用すると想定される力				横断測線の区間	土石等の移動により建築物の地上部に作用すると想定される力				土石等の堆積により建築物の地上部に作用すると想定される力			
	土石等の(移動)高さが1m以下の場合、土石等の移動による力が100kN/m ² を超える区域		それ以外の区域		土石等の堆積の高さが3mを超える区域		それ以外の区域			土石等の(移動)高さが1m以下の場合、土石等の移動による力が100kN/m ² を超える区域		それ以外の区域		土石等の堆積の高さが3mを超える区域		それ以外の区域	
	力の大きさのうち最大のもの(kN/m ²)	土石等の高さ(m)	力の大きさのうち最大のもの(kN/m ²)	土石等の高さ(m)	力の大きさのうち最大のもの(kN/m ²)	土石等の高さ(m)	力の大きさのうち最大のもの(kN/m ²)	土石等の高さ(m)		力の大きさのうち最大のもの(kN/m ²)	土石等の高さ(m)	力の大きさのうち最大のもの(kN/m ²)	土石等の高さ(m)	力の大きさのうち最大のもの(kN/m ²)	土石等の高さ(m)	力の大きさのうち最大のもの(kN/m ²)	土石等の高さ(m)
1 ~ 2	-	-	77.82	1.00	-	-	11.75	2.20	~								
2 ~ 3	-	-	100.00	1.00	-	-	16.05	3.00	~								
3 ~ 4	152.85	1.00	100.00	1.00	18.37	3.43	16.05	3.00	~								
4 ~ 5	150.75	1.00	100.00	1.00	18.37	3.43	16.05	3.00	~								
5 ~ 6	150.75	1.00	100.00	1.00	17.40	3.25	16.05	3.00	~								
7 ~ 8	152.67	1.00	100.00	1.00	17.36	3.24	16.05	3.00	~								
8 ~ 9	152.67	1.00	100.00	1.00	-	-	16.05	3.00	~								
9 ~ 10	148.45	1.00	100.00	1.00	-	-	15.48	2.89	~								
11 ~ 12	147.40	1.00	100.00	1.00	-	-	16.05	3.00	~								
12 ~ 13	-	-	100.00	1.00	-	-	11.30	2.11	~								
13 ~ 14	-	-	77.20	1.00	-	-	10.16	1.90	~								
14 ~ 15	-	-	81.87	1.00	-	-	8.36	1.56	~								
15 ~ 16	-	-	81.87	1.00	-	-	10.55	1.97	~								
16 ~ 17	-	-	78.08	1.00	-	-	10.55	1.97	~								
17 ~ 18	-	-	85.89	1.00	-	-	10.31	1.93	~								
18 ~ 19	-	-	90.46	1.00	-	-	9.83	1.84	~								
19 ~ 20	-	-	90.46	1.00	-	-	8.57	1.60	~								
20 ~ 21	-	-	83.13	1.00	-	-	8.25	1.54	~								
22 ~ 23	-	-	74.23	1.00	-	-	8.25	1.54	~								
24 ~ 25	-	-	74.21	1.00	-	-	8.20	1.53	~								
~									~								
~									~								
~									~								
~									~								
~									~								
~									~								

様式3(急) 建築物の構造の規制に必要な衝撃に関する事項	自然現象の種類	急傾斜地の崩壊	箇所番号	I-0673
	告示番号	千葉県告示第207号 千葉県告示第218号	箇所名	八日市場ハ4
	告示年月日	令和2年3月31日	所在地	匝瑳市八日市場ハ