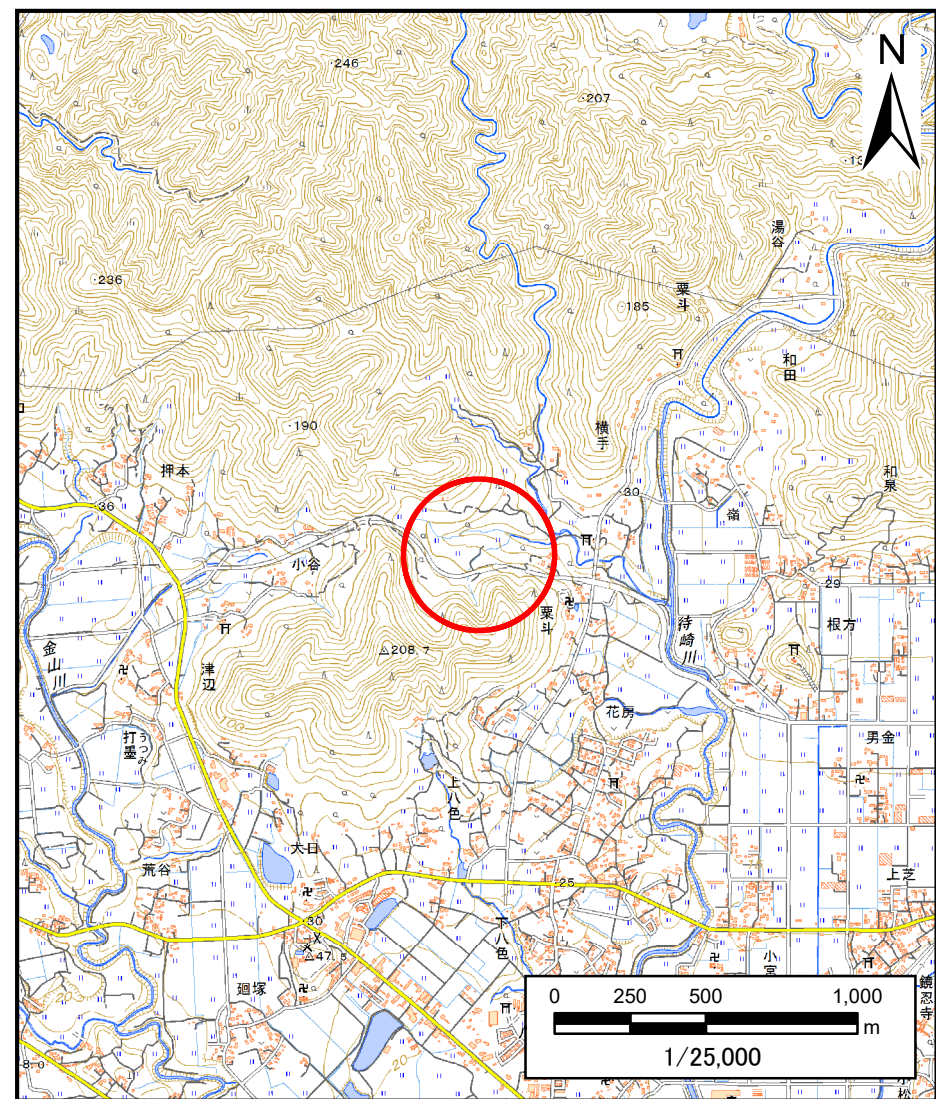


土砂災害警戒区域等の指定の告示に係る図書（様式1）



(1/200,000)

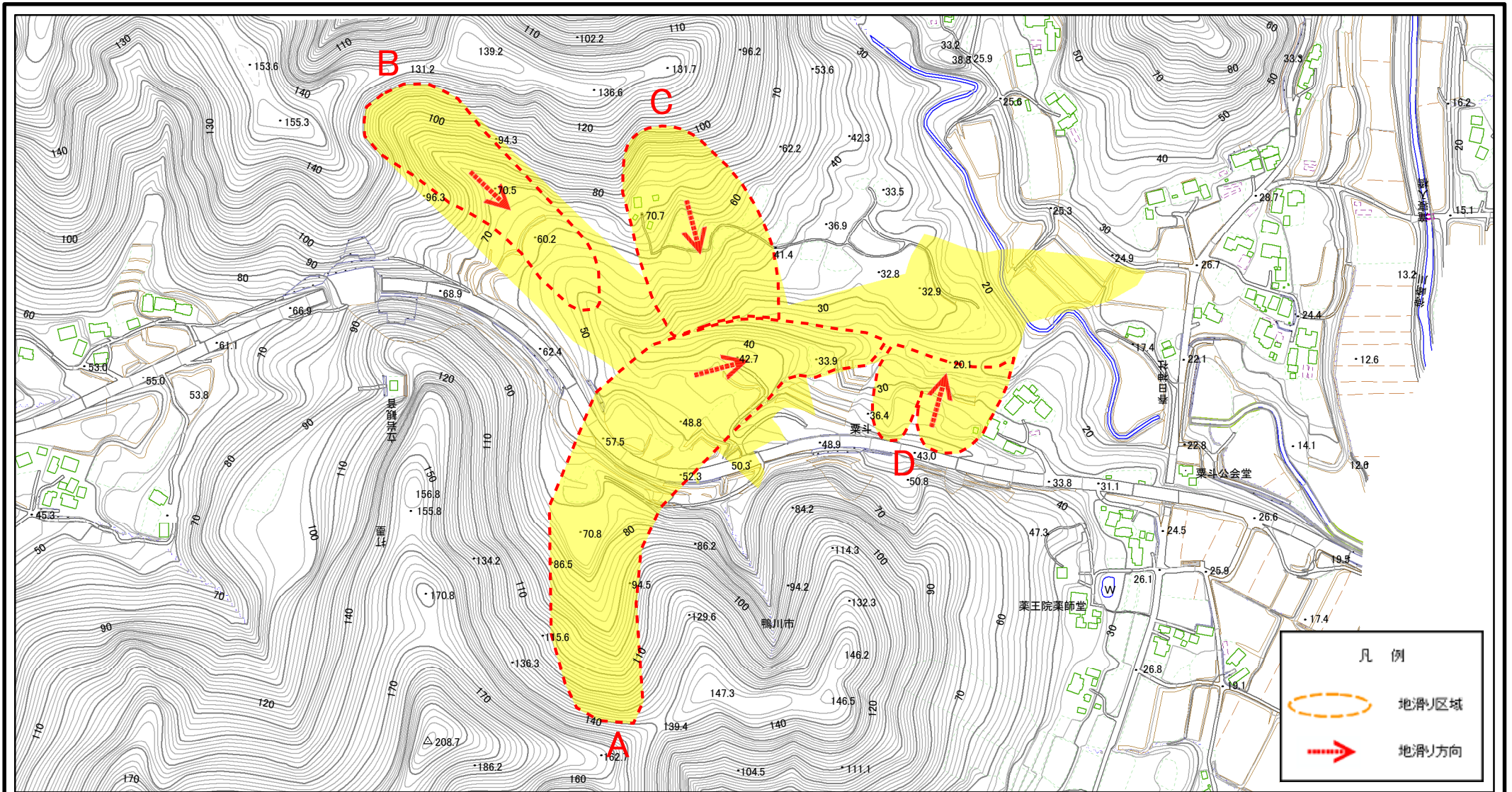


(1/25,000)

| | | |
|---------------------------------------|---------|---------|
| 様式-1(地) 土砂災害警戒区域・土砂災害特別警戒区域 位置図 | 自然現象の種類 | 地滑り |
| | 箇所番号 | 202 |
| | 箇所名 | 粟斗 |
| | 地滑り区域名 | A、B、C、D |
| | 所在地 | 鴨川市粟斗 |

測量法に基づく国土地理院長承認(複製)R 1JHf 1078
 本製品を複製する場合には、国土地理院の長の承認を得なければならない。

土砂災害警戒区域等の指定の告示に係る図書（様式2）

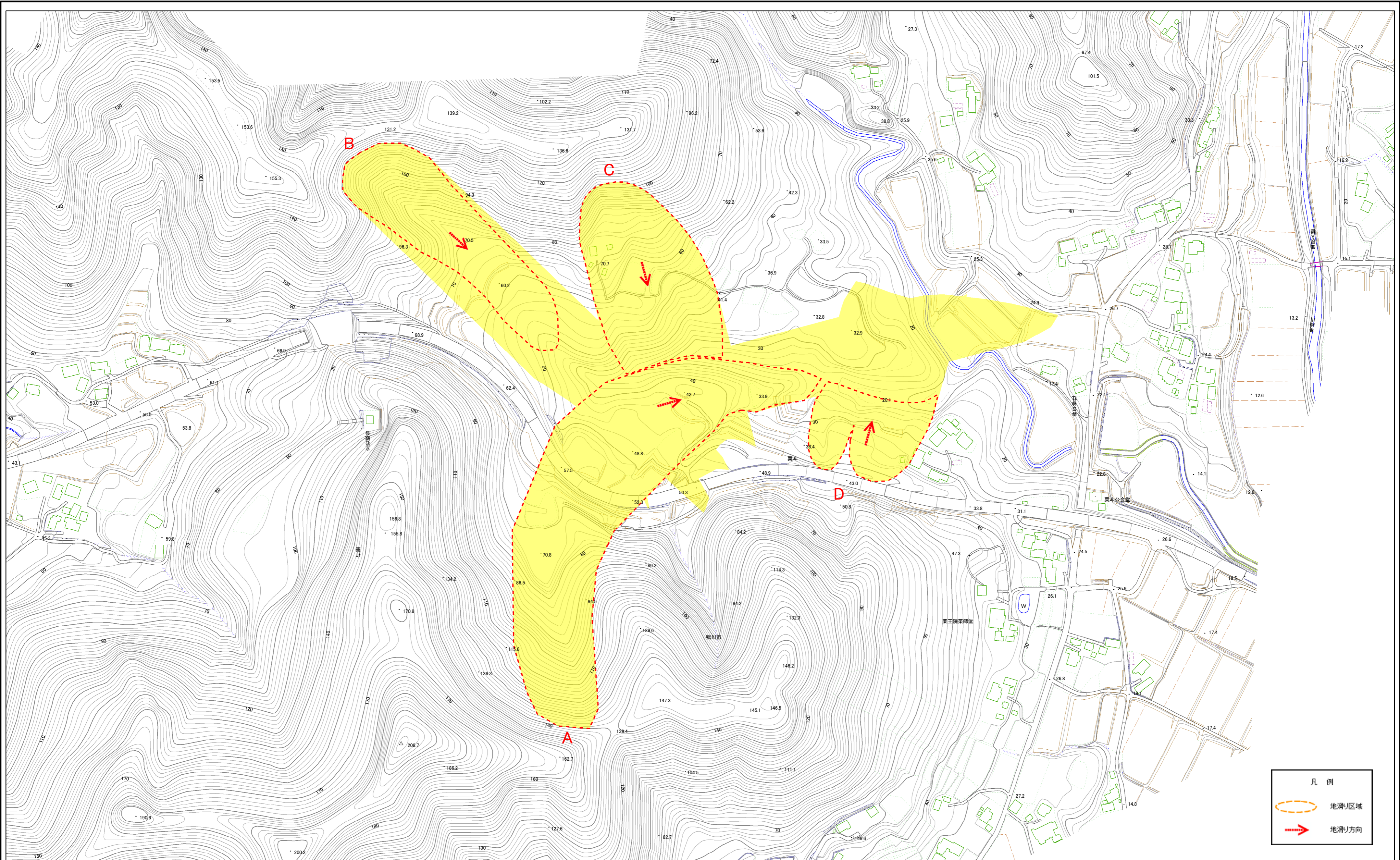


様式-2(地) 土砂災害警戒区域・土砂災害特別警戒区域区域図

0 25 50 100
m

| | | | | | | | | |
|-------------------------------------|---|---|---------|-------------|--------|---------|-----|----|
| 土砂災害防止法施行令第二条の基準に該当する区域(土砂災害警戒区域) |  |  | 自然現象の種類 | 地滑り | 箇所番号 | 202 | 箇所名 | 粟斗 |
| | | | 告示番号 | 警戒区域：干第202号 | 地滑り区域名 | A、B、C、D | | |
| 土砂災害防止法施行令第三条の基準に該当する区域(土砂災害特別警戒区域) |  | 縮尺 1:5,000 | 告示年月日 | 令和3年3月26日 | 所在地 | 鴨川市粟斗 | | |

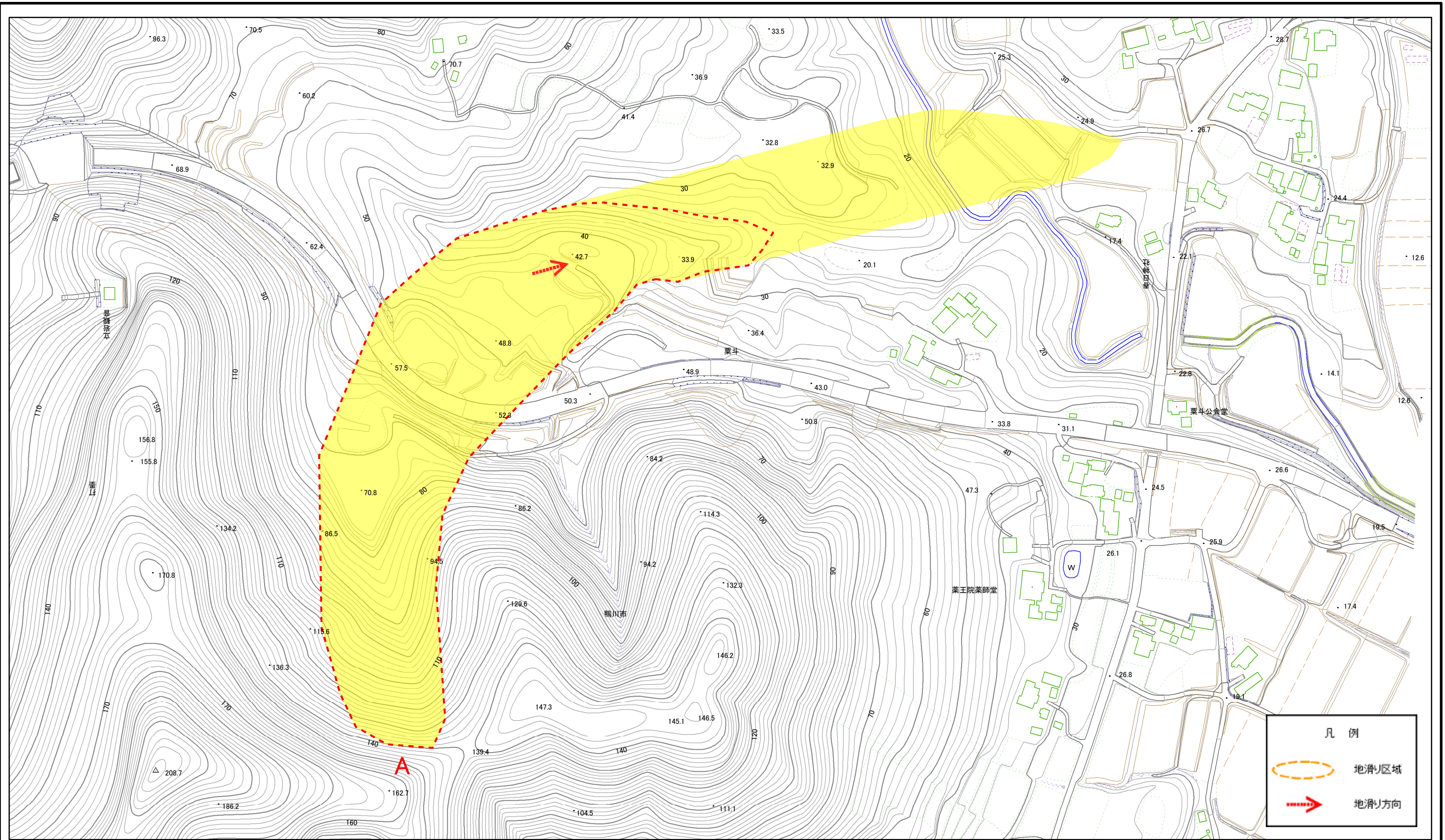
土砂災害警戒区域等の指定の告示に係る図書（様式2）



0 25 50 100 150 200 m

| | | | | | | |
|---------------------------------------|-------------------------------------|--------------------|----------------|-------------|-----------|---------------------|
| 様式-2(地) 土砂災害警戒区域・土砂災害特別警戒区域 区域図 | 土砂災害防止法施行令第二条の基準に該当する区域(土砂災害警戒区域) | | 自然現象の種類 地滑り | 箇所番号 202 | 箇所名 栗斗 | |
| | 土砂災害防止法施行令第三条の基準に該当する区域(土砂災害特別警戒区域) | | | | | 告示番号 警戒区域：千第202号 |
| | 縮尺 1:2,500 | 告示年月日 令和3年3月26日 | | | | 地滑り区域名 A、B、C、D |

土砂災害警戒区域等の指定の告示に係る図書（様式2）



0 25 50 100 150 200 m

様式-2(地)
土砂災害警戒区域・土砂災害特別警戒区域
区域図

土砂災害防止法施行令第二条の基準に該当する区域(土砂災害警戒区域)
土砂災害防止法施行令第三条の基準に該当する区域(土砂災害特別警戒区域)

縮尺
1:2,500

自然現象の種類
告示番号
告示年月日

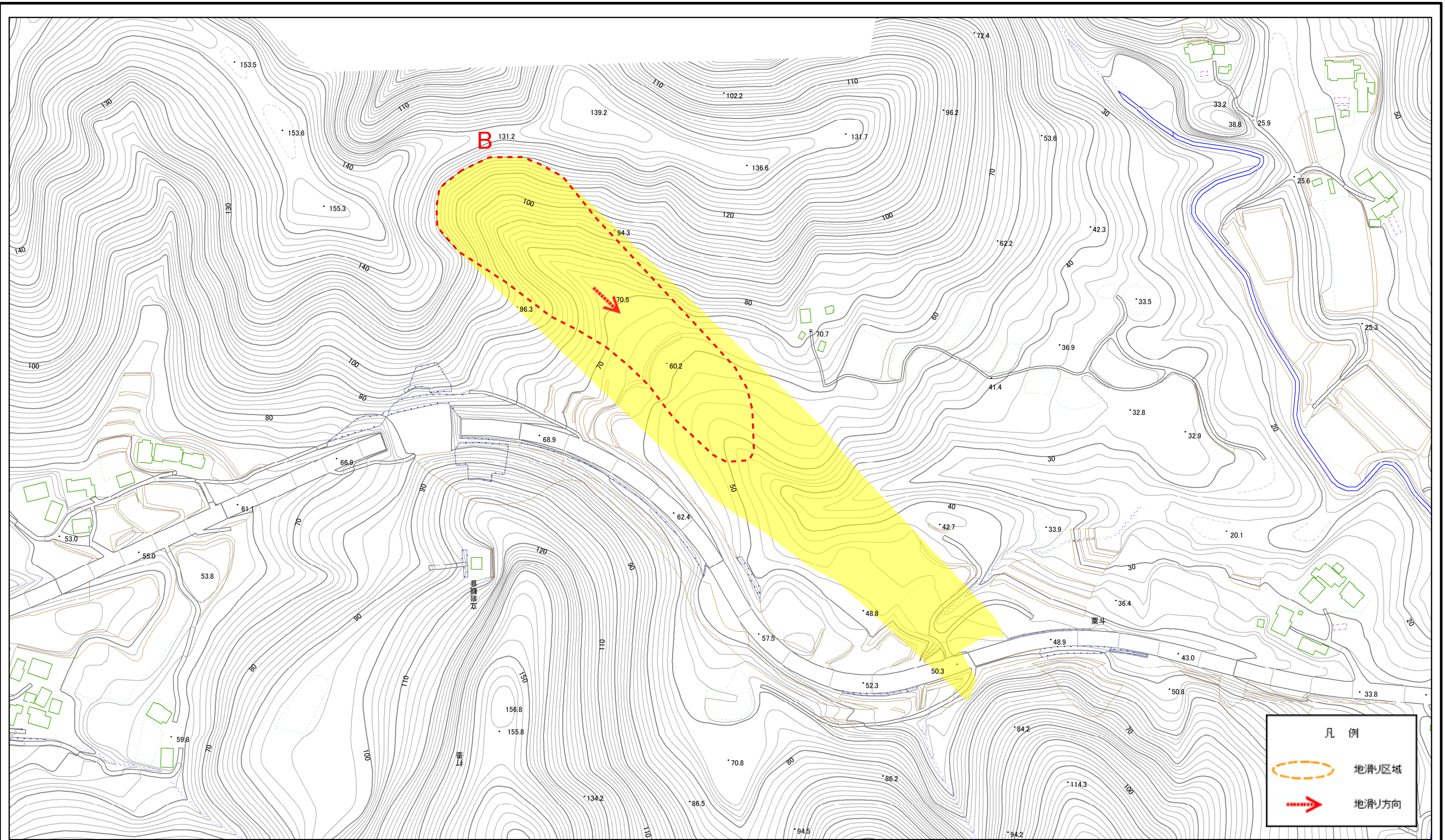
地滑り
警戒区域：千第202号
令和3年3月26日

箇所番号
地滑り区域名
所在地

202
A
鴨川市粟斗

箇所名
粟斗

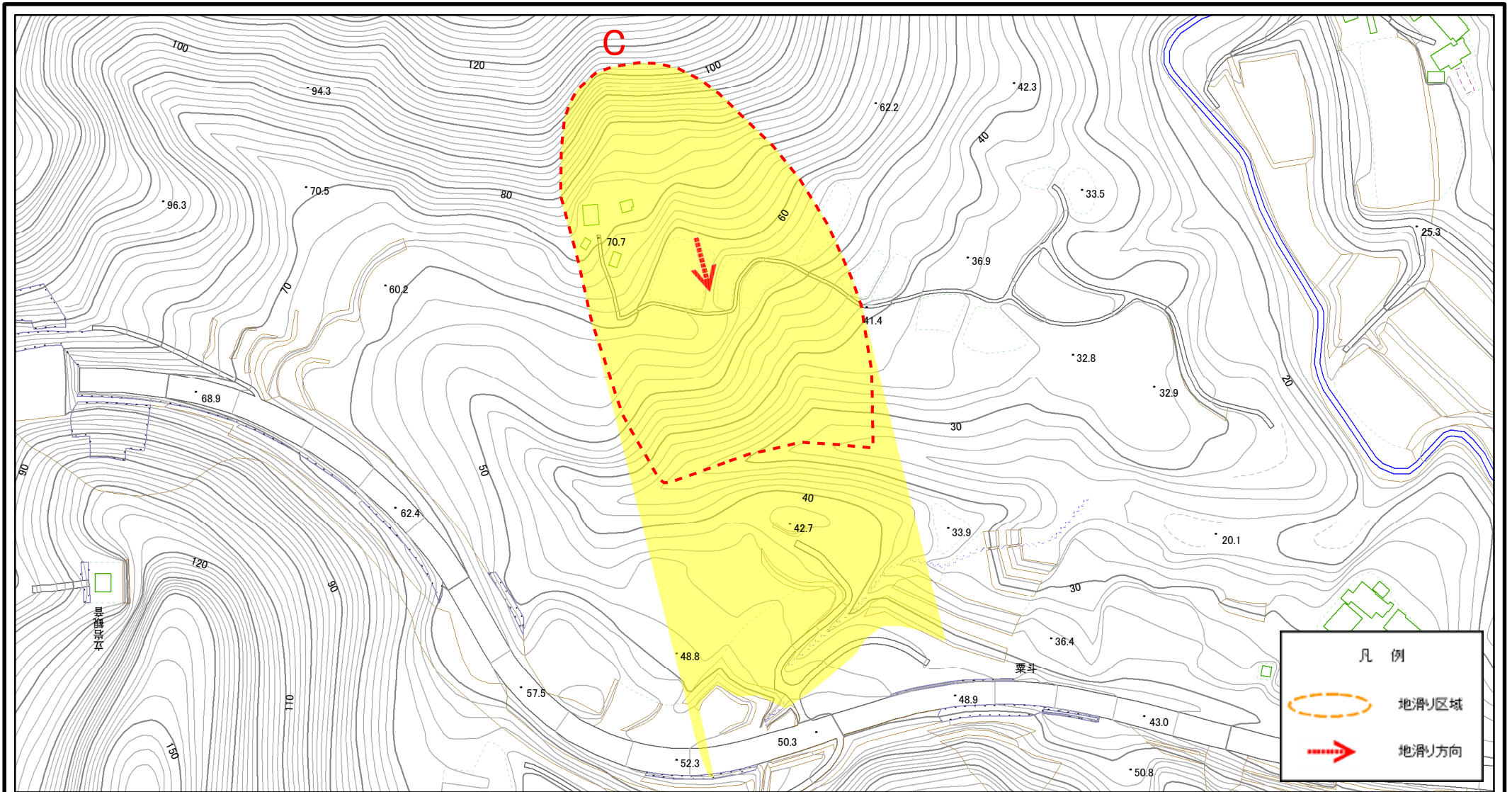
土砂災害警戒区域等の指定の告示に係る図書（様式2）



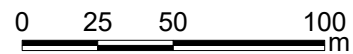
0 25 50 100 150 200 m




| | | | | | | |
|--|-------------------------------------|--------------|------------------------|---------------------|-------------|-----------|
| 様式-2(地) 土砂災害警戒区域・土砂災害特別警戒区域 区域図 | 土砂災害防止法施行令第二条の基準に該当する区域(土砂災害警戒区域) | | N 縮尺 1:2,500 | 自然現象の種類 地滑り | 箇所番号 202 | 箇所名 粟斗 |
| | 土砂災害防止法施行令第三条の基準に該当する区域(土砂災害特別警戒区域) | | | 告示番号 警戒区域：千第202号 | 地滑り区域名 B | |
| | 告示年月日 令和3年3月26日 | 所在地 鴨川市粟斗 | | | | |

土砂災害警戒区域等の指定の告示に係る図書（様式2）

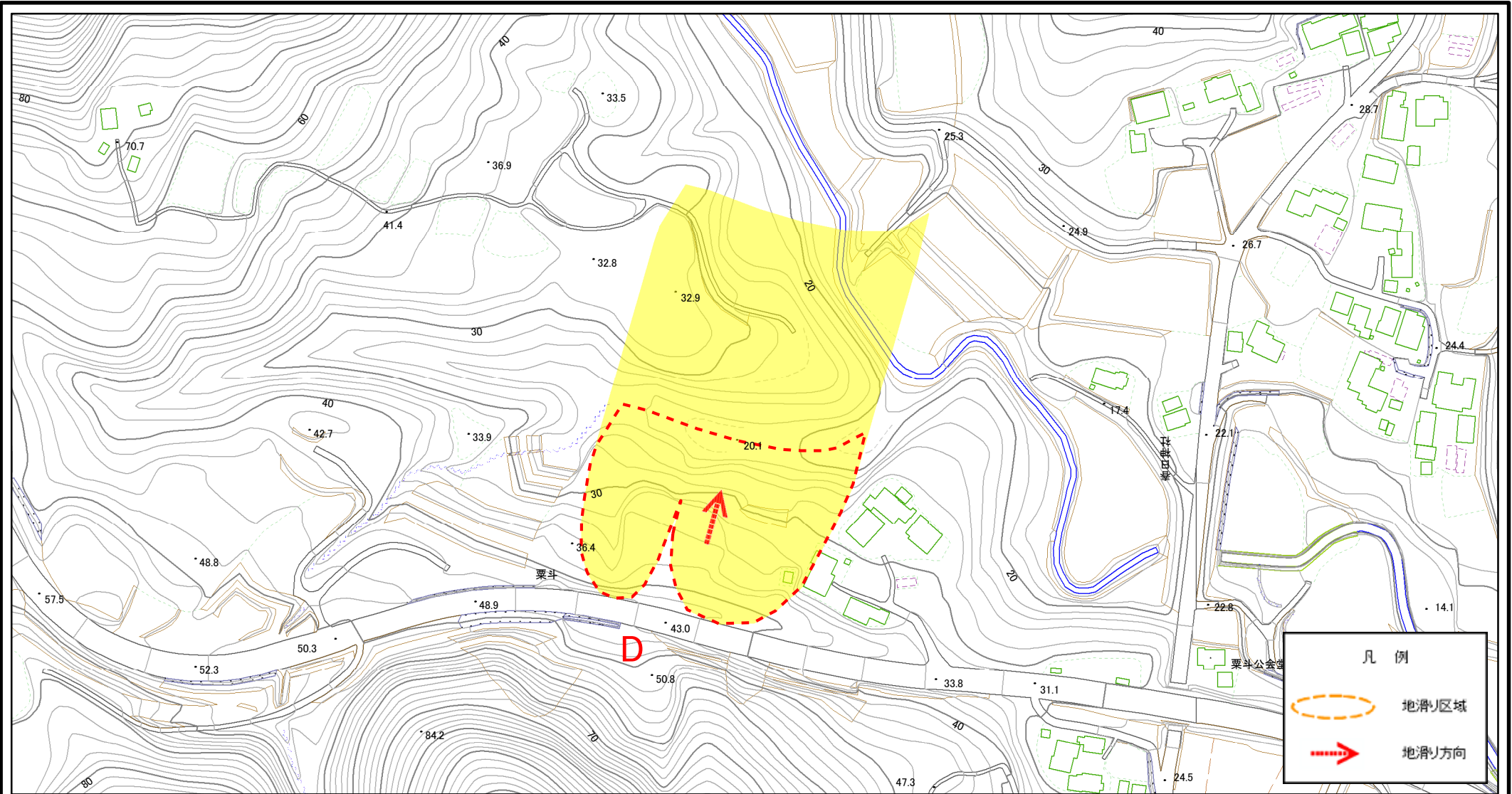


様式-2(地) 土砂災害警戒区域・土砂災害特別警戒区域区域図

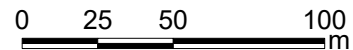




| | | | | | | | | |
|-------------------------------------|---|--|---------|-------------|--------|-------|-----|----|
| 土砂災害防止法施行令第二条の基準に該当する区域(土砂災害警戒区域) |  |  縮尺 1:2,500 | 自然現象の種類 | 地滑り | 箇所番号 | 202 | 箇所名 | 粟斗 |
| 土砂災害防止法施行令第三条の基準に該当する区域(土砂災害特別警戒区域) |  | | 告示番号 | 警戒区域：千第202号 | 地滑り区域名 | C | | |
| | | | 告示年月日 | 令和3年3月26日 | 所在地 | 鴨川市粟斗 | | |

土砂災害警戒区域等の指定の告示に係る図書（様式2）



様式-2(地) 土砂災害警戒区域・土砂災害特別警戒区域区域図



| | | | | | | | |
|-------------------------------------|--|---------|-------------|--------|-------|-----|----|
| 土砂災害防止法施行令第二条の基準に該当する区域(土砂災害警戒区域) |   | 自然現象の種類 | 地滑り | 箇所番号 | 202 | 箇所名 | 栗斗 |
| | | 告示番号 | 警戒区域：千第202号 | 地滑り区域名 | D | | |
| 土砂災害防止法施行令第三条の基準に該当する区域(土砂災害特別警戒区域) | 縮尺 1:2,500 | 告示年月日 | 令和3年3月26日 | 所在地 | 鴨川市栗斗 | | |