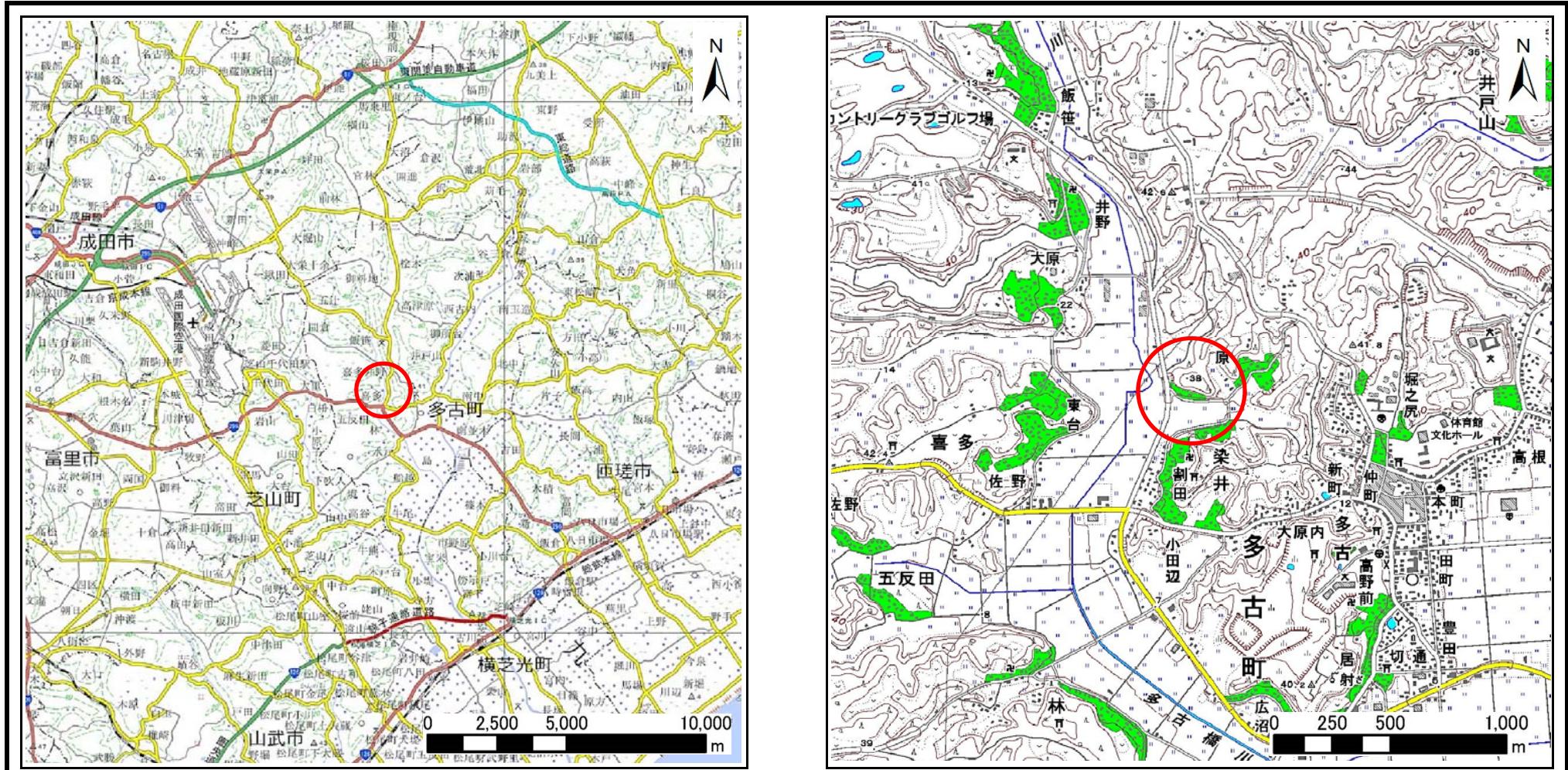


土砂災害警戒区域等の指定の告示に係る図書(様式1)



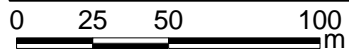
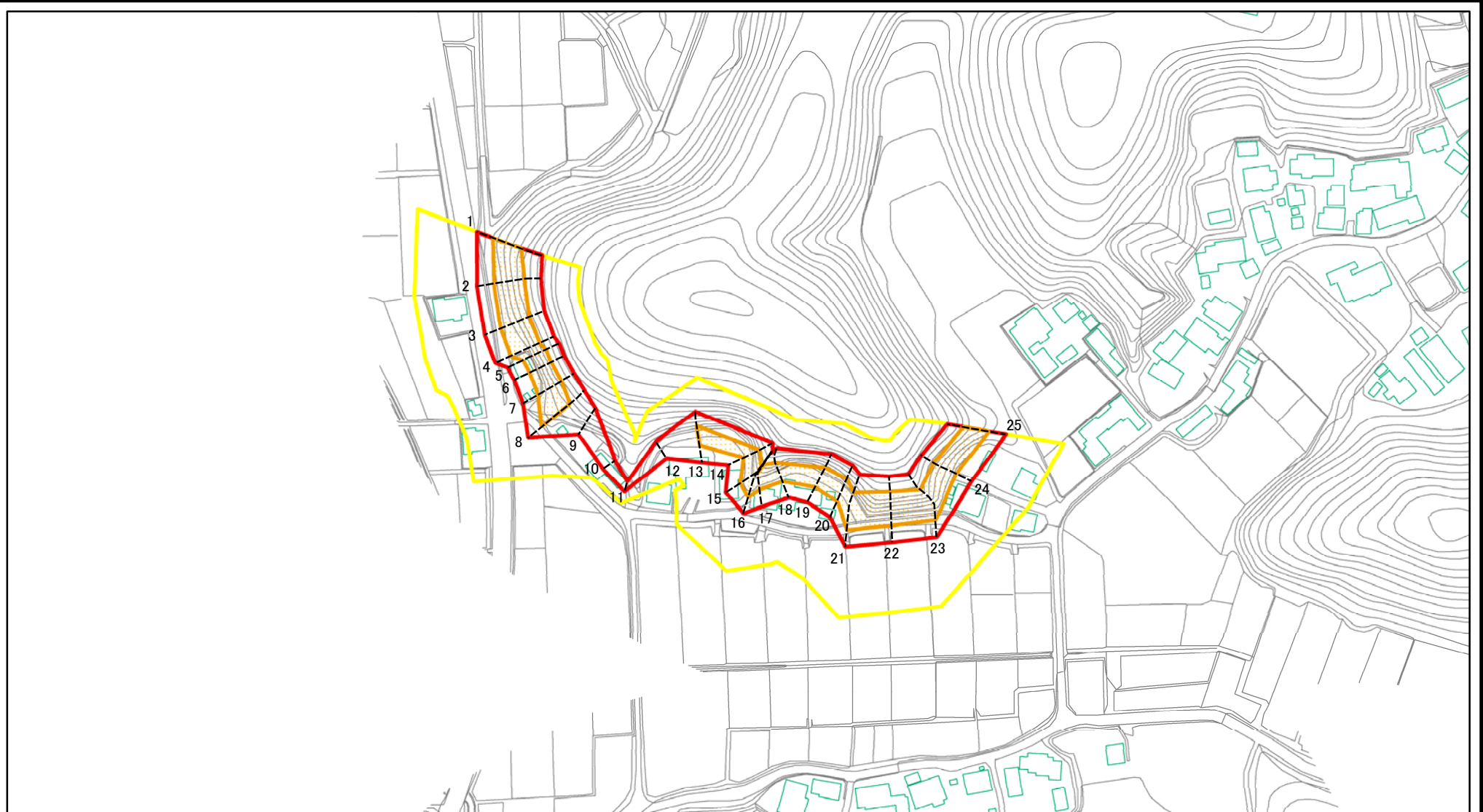
(1/200,000)

(1/25,000)

様式1(急) 土砂災害警戒区域・土砂災害特別警戒区域 位置図	自然現象の種類	急傾斜地の崩壊
	箇所番号	II-1671
	箇所名	染井4
	所在地	香取郡多古町染井

この地図は、国土地理院長の承認を得て、同院発行の数値地図20000(地図画像)及び数値地図25000(地図画像)を複製したものである。(承認番号 平27情復、第441号)

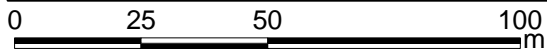
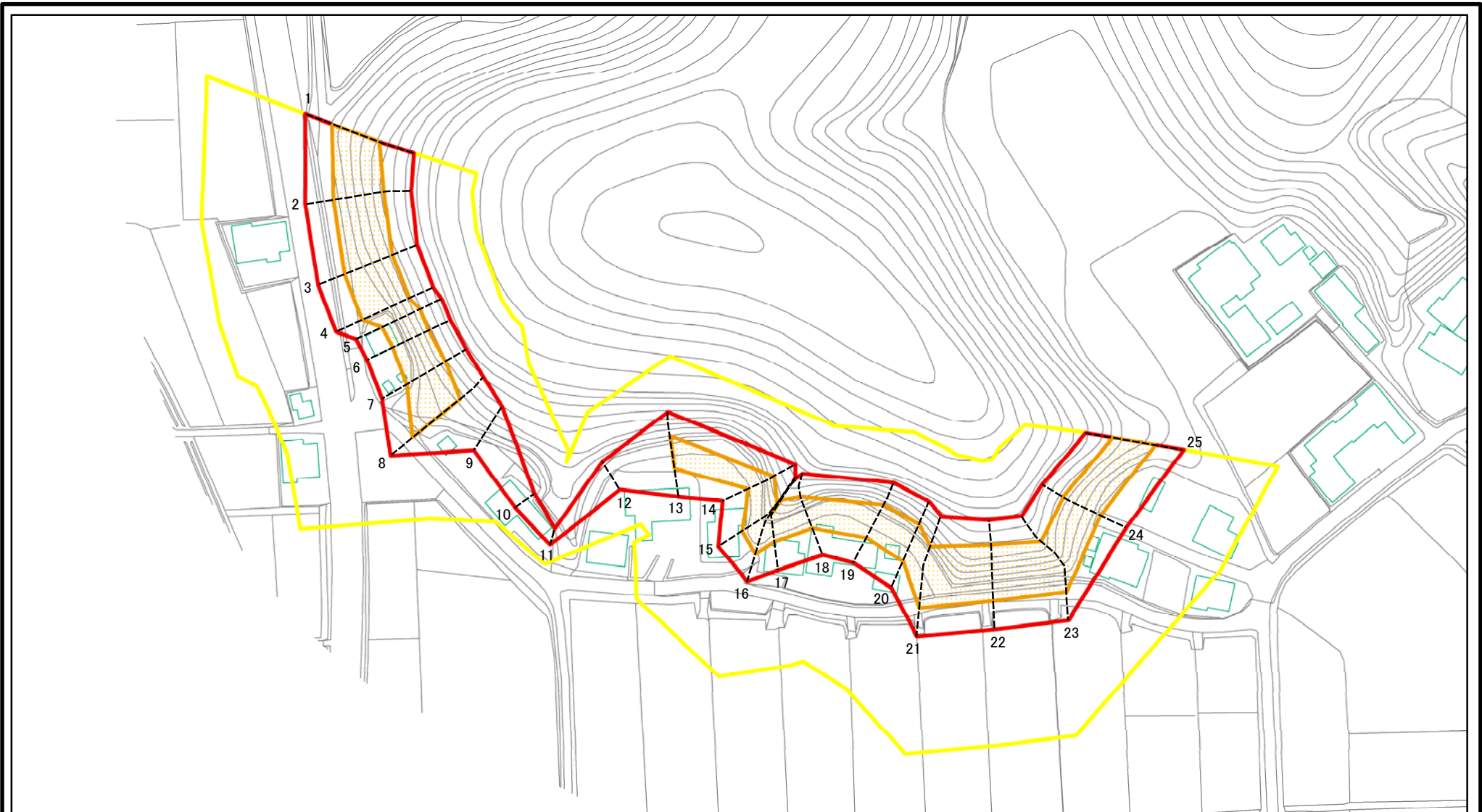
土砂災害警戒区域等の指定の告示に係る図書(様式2)



図中の数字は横断測線番号を示す

様式2(急) 土砂災害警戒区域・土砂災害特別警戒区域 区域図	土砂災害防止法施行令第二条の基準に該当する区域		N 縮尺 1:2,500	自然現象の種類	急傾斜地の崩壊	箇所番号	II-1671
	土砂災害防止法施行令第三条の基準に該当する区域			告示番号	千葉県告示第81号 千葉県告示第83号	箇所名	染井4
	土石等の(移動)高さが1m以下の場合、土石等の移動による力が100kN/mを超える区域			告示年月日	令和元年6月28日	所在地	香取郡多古町染井
	土石等の堆積の高さが3mを超える区域						
それ以外の区域							

土砂災害警戒区域等の指定の告示に係る図書(様式2)参考図



図中の数字は横断測線番号を示す

様式2(急)

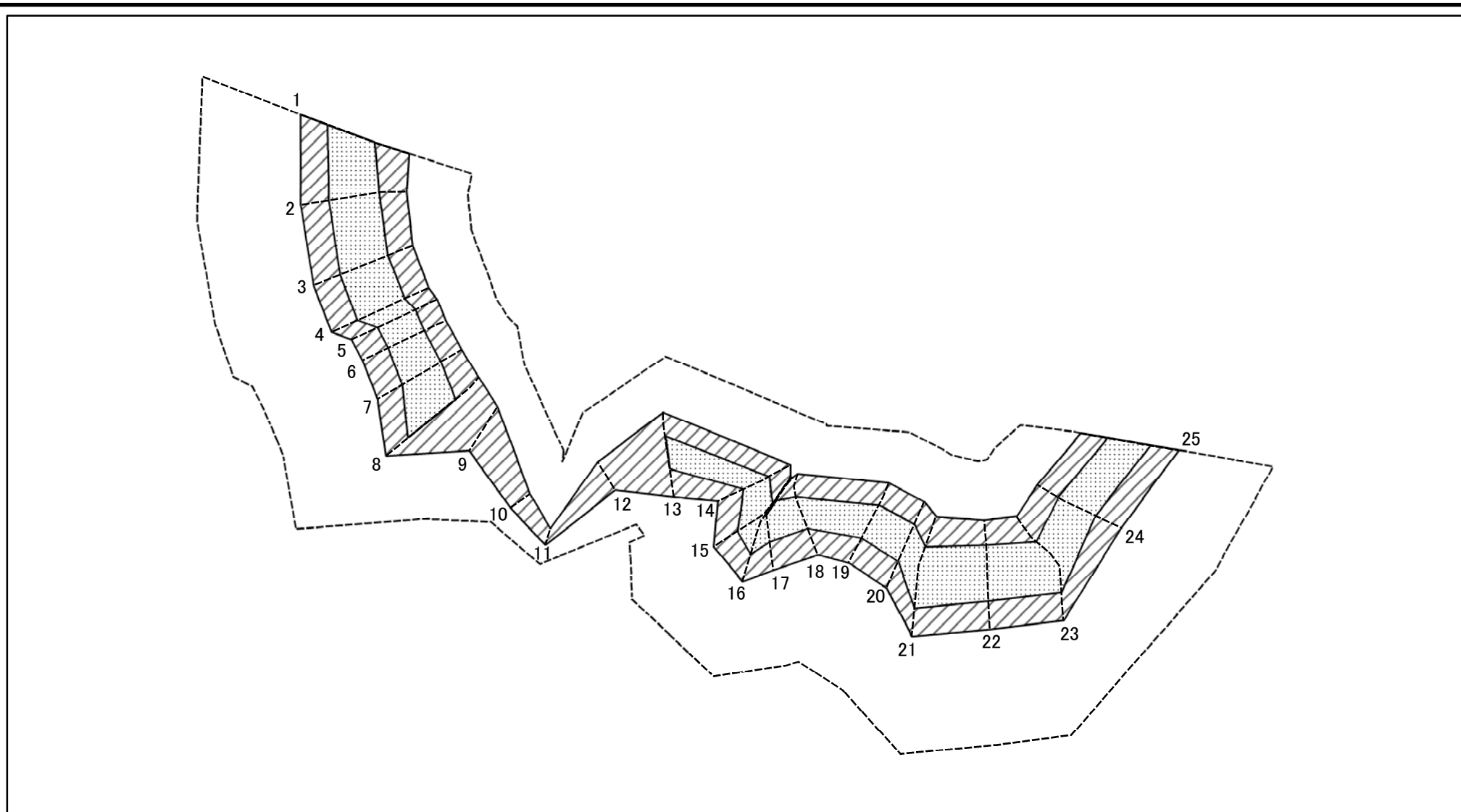
土砂災害警戒区域・土砂災害特別警戒区域
区域図(参考図)

土砂災害防止法施行令第二条の基準に該当する区域	
土砂災害防止法施行令第三条の基準に該当する区域	
それ以外の区域	

	縮尺
1:1,500	

自然現象の種類	急傾斜地の崩壊	箇所番号	Ⅱ-1671
告示番号	千葉県告示第81号 千葉県告示第83号	箇所名	染井4
告示年月日	令和元年6月28日	所在地	香取郡多古町染井

土砂災害警戒区域等の指定の告示に係る図書(様式2-1)

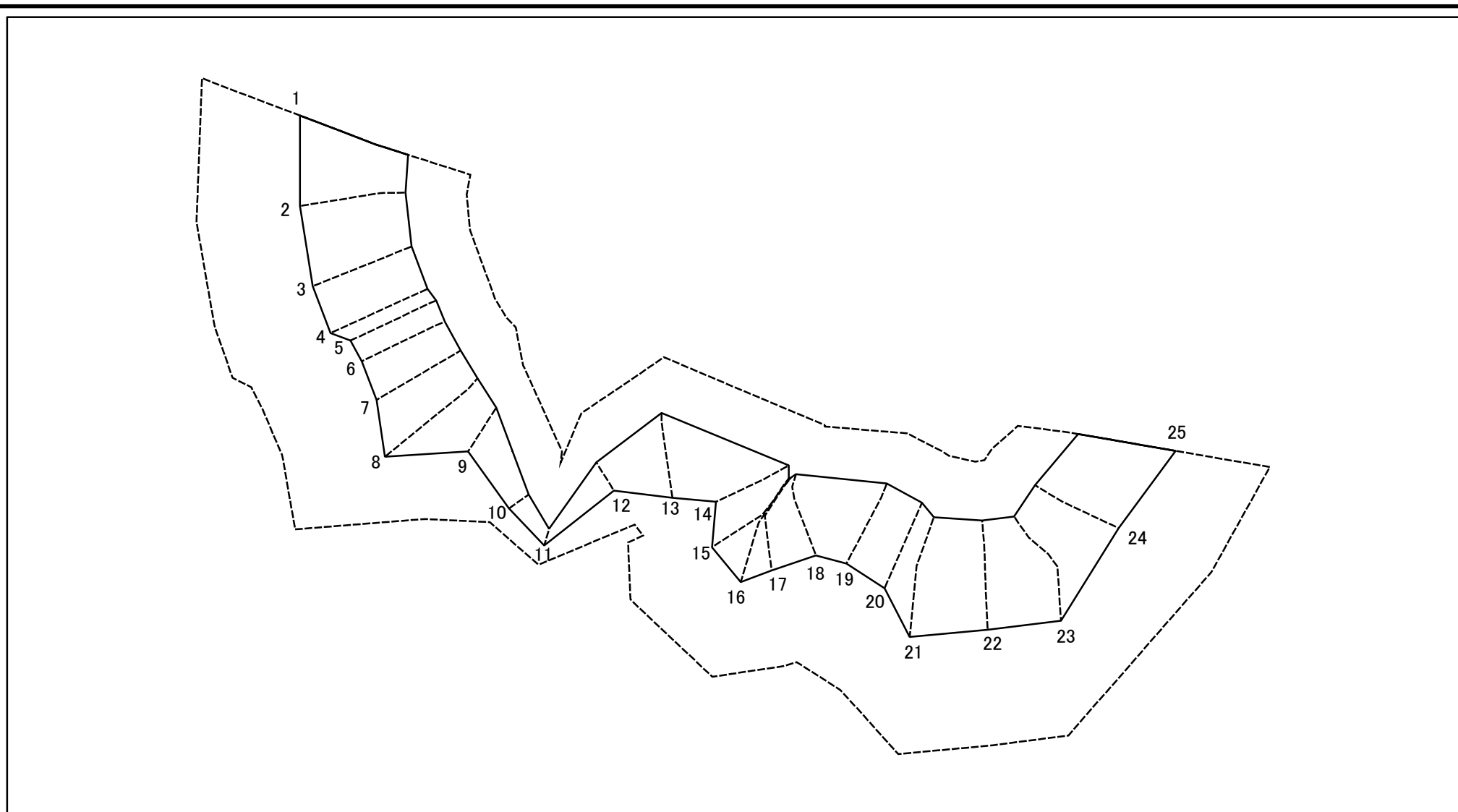


0 25 50 100
m

図中の数字は横断測線番号を示す

様式2-1(急) 土砂災害特別警戒区域の区域区分図 (急傾斜地の崩壊に伴う土石等の移動により 建築物の地上部に作用すると想定される力) <力区分:移動>	土砂災害防止法施行令第二条の基準に該当する区域		N 縮尺 1:1,500	自然現象の種類	急傾斜地の崩壊	箇所番号	II-1671
	土砂災害防止法 施行令第三条の 基準に該当する 区域	土石等の(移動)高さが1m以下の場合、 土石等の移動による力が100kN/mを超える区域		告示番号	千葉県告示第81号 千葉県告示第83号	箇所名	染井4
		それ以外の区域		告示年月日	令和元年6月28日	所在地	香取郡多古町染井

土砂災害警戒区域等の指定の告示に係る図書(様式2-2)



図中の数字は横断測線番号を示す

様式2-2(急)
土砂災害特別警戒区域の区域区分図
(急傾斜地の崩壊に伴う土石等の堆積により
建築物の地上部に作用すると想定される力)
<力区分:堆積>

土砂災害防止法施行令第二条の基準に該当する区域



土砂災害防止法
施行令第三条の
基準に該当する
区域

土石等の堆積の高さが3mを超える区域

それ以外の区域



縮尺

1:1,500

自然現象の種類	急傾斜地の崩壊	箇所番号	Ⅱ-1671
告示番号	千葉県告示第81号 千葉県告示第83号	箇所名	染井4
告示年月日	令和元年6月28日	所在地	香取郡多古町染井

土砂災害警戒区域等の指定の告示に係る図書(様式3)

横断測線の区間	土石等の移動により建築物の地上部に作用すると想定される力				土石等の堆積により建築物の地上部に作用すると想定される力				横断測線の区間	土石等の移動により建築物の地上部に作用すると想定される力				土石等の堆積により建築物の地上部に作用すると想定される力			
	土石等の(移動)高さが1m以下の場合、土石等の移動による力が100kN/m ² を超える区域		それ以外の区域		土石等の堆積の高さが3mを超える区域		それ以外の区域			土石等の(移動)高さが1m以下の場合、土石等の移動による力が100kN/m ² を超える区域		それ以外の区域		土石等の堆積の高さが3mを超える区域		それ以外の区域	
	力の大きさのうち最大のもの(kN/m ²)	土石等の高さ(m)	力の大きさのうち最大のもの(kN/m ²)	土石等の高さ(m)	力の大きさのうち最大のもの(kN/m ²)	土石等の高さ(m)	力の大きさのうち最大のもの(kN/m ²)	土石等の高さ(m)		力の大きさのうち最大のもの(kN/m ²)	土石等の高さ(m)	力の大きさのうち最大のもの(kN/m ²)	土石等の高さ(m)	力の大きさのうち最大のもの(kN/m ²)	土石等の高さ(m)	力の大きさのうち最大のもの(kN/m ²)	土石等の高さ(m)
1 ~ 2	133.21	1.00	100.00	1.00	-	-	12.35	2.31	~								
2 ~ 3	134.17	1.00	100.00	1.00	-	-	12.44	2.33	~								
3 ~ 4	135.55	1.00	100.00	1.00	-	-	12.59	2.35	~								
4 ~ 5	135.55	1.00	100.00	1.00	-	-	15.82	2.96	~								
5 ~ 6	134.53	1.00	100.00	1.00	-	-	16.05	3.00	~								
6 ~ 7	135.80	1.00	100.00	1.00	-	-	16.05	3.00	~								
7 ~ 8	135.80	1.00	100.00	1.00	-	-	15.52	2.90	~								
8 ~ 9	-	-	100.00	1.00	-	-	14.94	2.79	~								
9 ~ 10	-	-	92.01	1.00	-	-	14.94	2.79	~								
10 ~ 11	-	-	67.35	1.00	-	-	9.45	1.77	~								
11 ~ 12	-	-	75.17	1.00	-	-	10.88	2.03	~								
12 ~ 13	-	-	100.00	1.00	-	-	13.70	2.56	~								
13 ~ 14	128.58	1.00	100.00	1.00	-	-	14.08	2.63	~								
14 ~ 15	126.04	1.00	100.00	1.00	-	-	14.08	2.63	~								
15 ~ 16	126.04	1.00	100.00	1.00	-	-	11.88	2.22	~								
16 ~ 17	128.99	1.00	100.00	1.00	-	-	12.22	2.28	~								
17 ~ 18	128.99	1.00	100.00	1.00	-	-	13.66	2.55	~								
18 ~ 19	131.15	1.00	100.00	1.00	-	-	14.13	2.64	~								
19 ~ 20	133.98	1.00	100.00	1.00	-	-	15.96	2.98	~								
20 ~ 21	133.98	1.00	100.00	1.00	-	-	15.96	2.98	~								
21 ~ 22	138.91	1.00	100.00	1.00	-	-	14.83	2.77	~								
22 ~ 23	138.91	1.00	100.00	1.00	-	-	14.83	2.77	~								
23 ~ 24	133.45	1.00	100.00	1.00	-	-	13.67	2.56	~								
24 ~ 25	133.45	1.00	100.00	1.00	-	-	13.33	2.49	~								
~									~								
~									~								

様式3(急) 建築物の構造の規制に必要な衝撃に関する事項	自然現象の種類	急傾斜地の崩壊	箇所番号	II-1671
	告示番号	千葉県告示第81号 千葉県告示第83号	箇所名	染井4
	告示年月日	令和元年6月28日	所在地	香取郡多古町染井