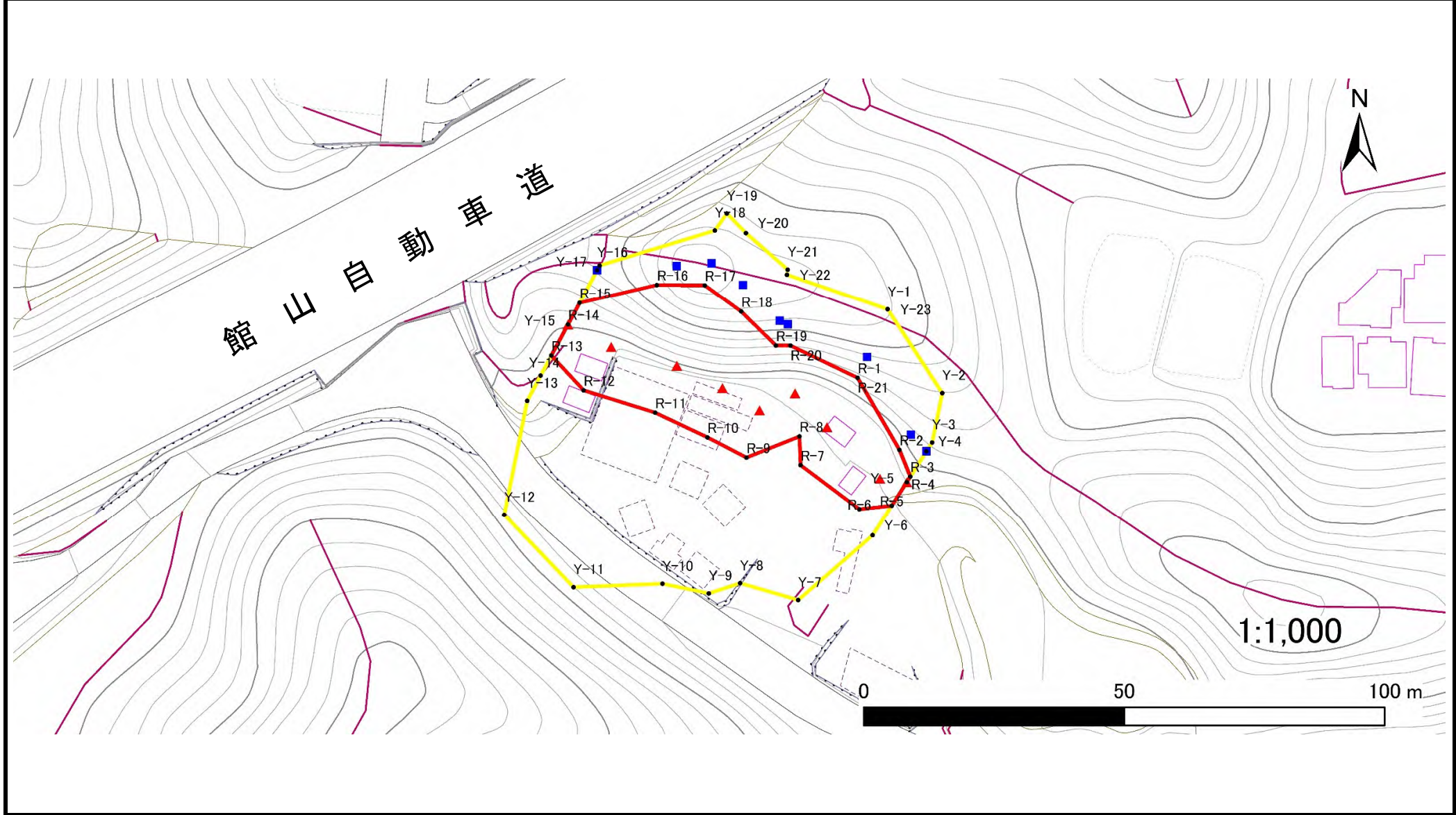


急傾斜地の崩壊区域調書

様式5-4 危害のおそれのある土地等の座標位置図

調査年度	令和5年度
------	-------

急傾斜地の位置	箇所番号	II-143K2427-1	箇所名	宝竜寺20	所在地	富津市宝竜寺、君津市作木
---------	------	---------------	-----	-------	-----	--------------

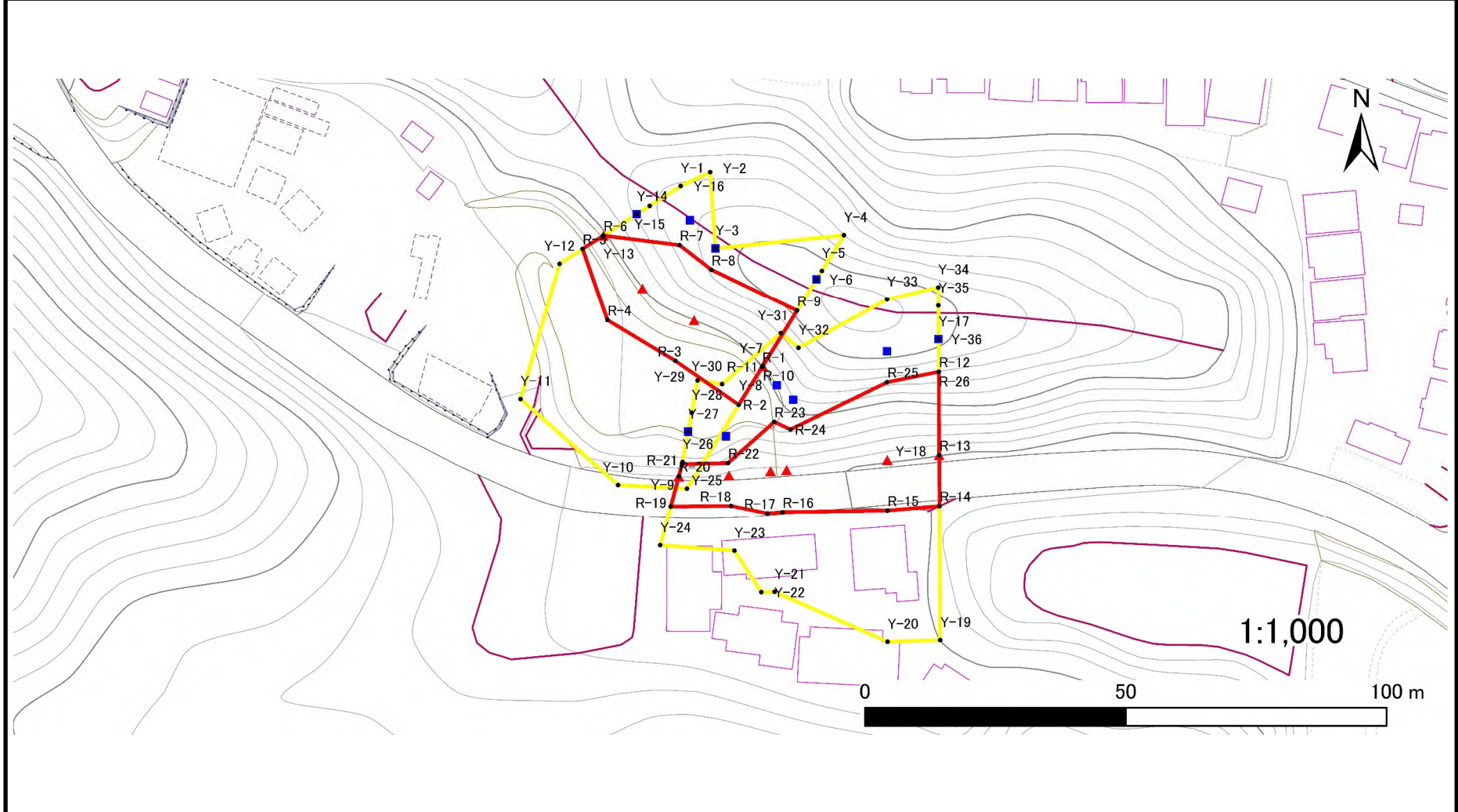


急傾斜地の崩壊区域調書

様式5-4 危害のおそれのある土地等の座標位置図

調査年度 令和5年度

急傾斜地の位置	箇所番号	II-143K2427-2	箇所名	宝竜寺20	所在地	富津市宝竜寺、君津市作木
---------	------	---------------	-----	-------	-----	--------------



急傾斜地の崩壊区域調書

様式5-5 危害のおそれのある土地の座標一覧

調査年度 令和5年度

急傾斜地の位置 箇所番号 II-143K2427-2 箇所名 宝竜寺20 所在地 富津市宝竜寺、君津市作木

危害のおそれのある区域の座標(土砂災害警戒区域)						著しい危害のおそれのある区域の座標(土砂災害特別警戒区域)					
地点記号	X(m)	Y(m)	地点記号	X(m)	Y(m)	地点記号	X(m)	Y(m)	地点記号	X(m)	Y(m)
Y-1	-80901.57	7506.00	Y-30	-80939.63	7513.94	R-1	-80936.33	7521.62			
Y-2	-80898.93	7511.66	Y-31	-80929.86	7525.21	R-2	-80943.59	7517.13			
Y-3	-80913.54	7512.67	Y-32	-80932.66	7528.58	R-3	-80935.19	7504.97			
Y-4	-80910.98	7537.31	Y-33	-80923.34	7545.55	R-4	-80927.34	7491.93			
Y-5	-80917.84	7533.07	Y-34	-80921.02	7555.37	R-5	-80913.62	7487.19			
Y-6	-80919.49	7532.05	Y-35	-80924.51	7555.39	R-6	-80911.07	7491.18			
Y-7	-80936.16	7521.73	Y-36	-80931.02	7555.43	R-7	-80912.91	7505.79			
Y-8	-80936.33	7521.62				R-8	-80917.63	7511.88			
Y-9	-80959.62	7507.20				R-9	-80925.53	7528.31			
Y-10	-80958.95	7493.99				R-10	-80936.16	7521.73			
Y-11	-80942.48	7475.30				R-11	-80936.33	7521.62			
Y-12	-80916.46	7482.76									
Y-13	-80911.07	7491.18				R-12	-80937.26	7555.46			
Y-14	-80906.97	7497.58				R-13	-80953.22	7555.55			
Y-15	-80905.38	7500.06				R-14	-80962.99	7555.60			
Y-16	-80901.57	7506.00				R-15	-80963.85	7545.62			
						R-16	-80964.17	7525.50			
Y-17	-80931.02	7555.43				R-17	-80964.40	7522.61			
Y-18	-80953.22	7555.55				R-18	-80962.96	7515.67			
Y-19	-80988.82	7555.75				R-19	-80963.08	7504.08			
Y-20	-80989.14	7545.67				R-20	-80957.26	7505.63			
Y-21	-80979.53	7523.99				R-21	-80954.94	7506.24			
Y-22	-80979.62	7521.47				R-22	-80954.72	7515.06			
Y-23	-80971.64	7516.31				R-23	-80946.86	7523.93			
Y-24	-80970.60	7502.09				R-24	-80948.30	7527.05			
Y-25	-80957.26	7505.63				R-25	-80939.28	7545.58			
Y-26	-80954.53	7506.35				R-26	-80937.26	7555.46			
Y-27	-80948.75	7507.42									
Y-28	-80945.11	7508.10									
Y-29	-80938.91	7509.25									

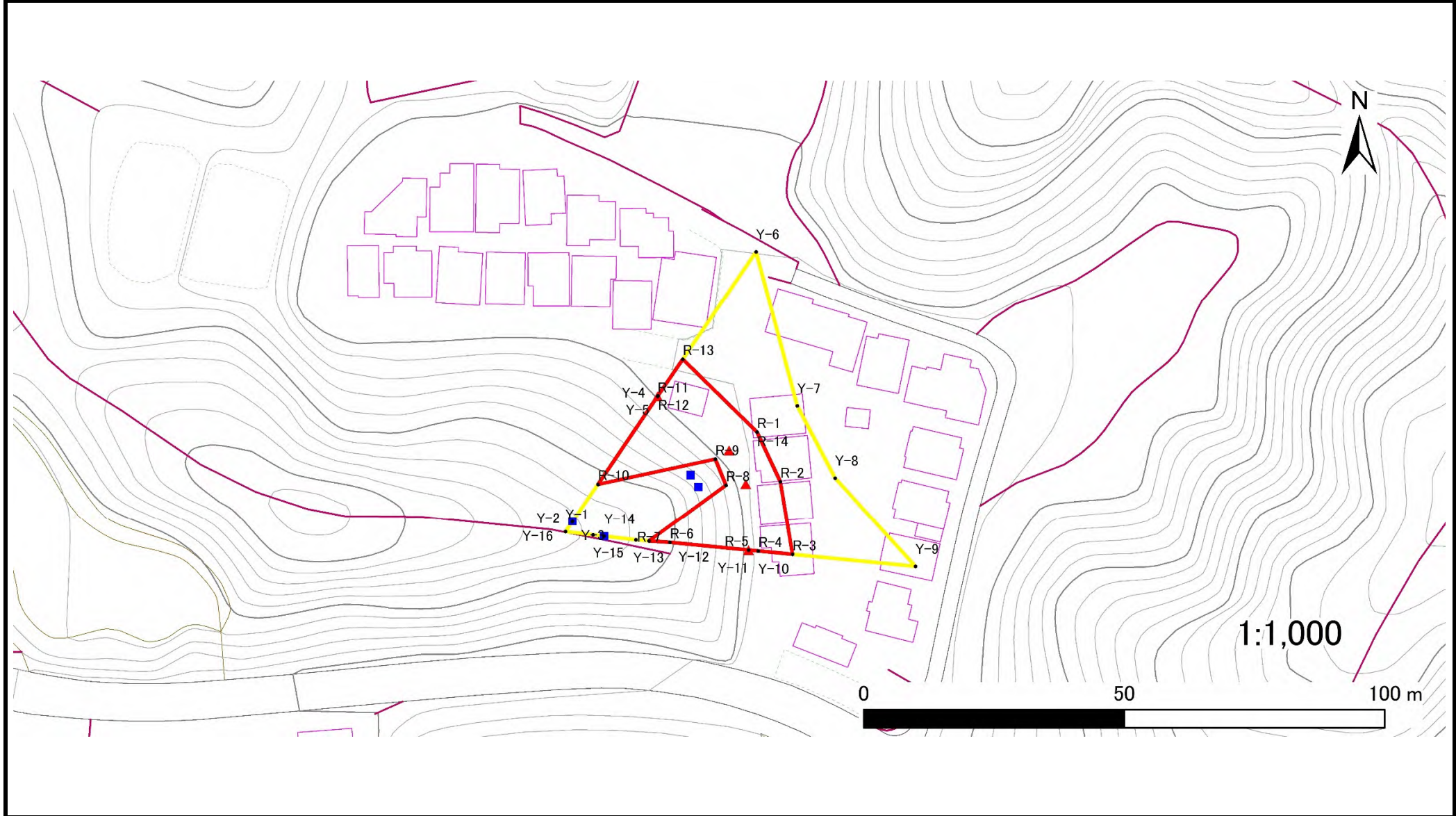
平面直角座標系：第IX系(測地成果2011)

急傾斜地の崩壊区域調書

様式5-4 危害のおそれのある土地等の座標位置図

調査年度	令和5年度
------	-------

急傾斜地の位置	箇所番号	II-143K2427-3	箇所名	宝竜寺20	所在地	富津市宝竜寺、君津市作木
---------	------	---------------	-----	-------	-----	--------------

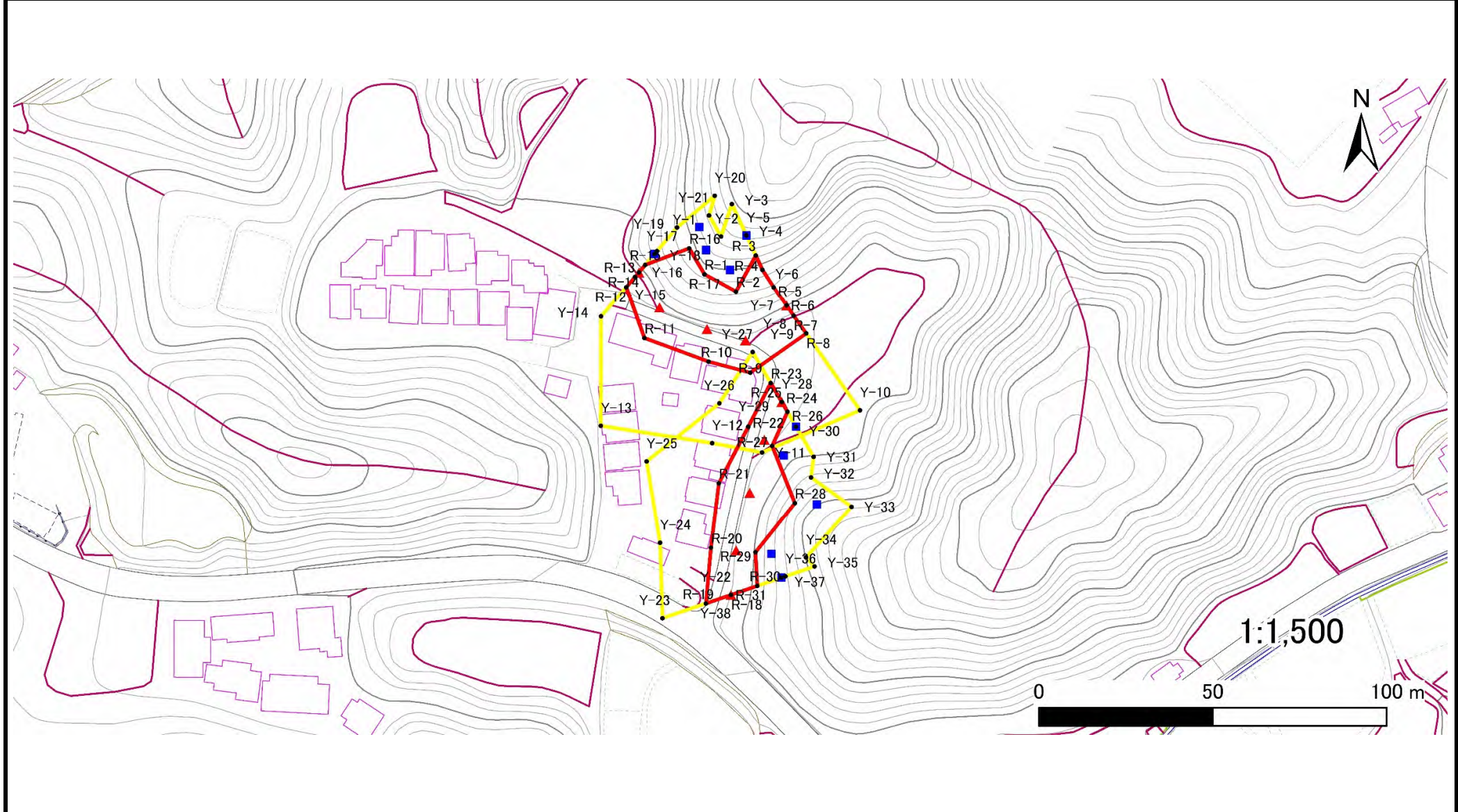


急傾斜地の崩壊区域調書

様式5-4 危害のおそれのある土地等の座標位置図

調査年度 令和5年度

急傾斜地の位置	箇所番号	II-143K2427-4	箇所名	宝竜寺20	所在地	富津市宝竜寺、君津市作木
---------	------	---------------	-----	-------	-----	--------------



急傾斜地の崩壊区域調書

様式5-5 危害のおそれのある土地の座標一覧

調査年度 令和5年度

急傾斜地の位置 箇所番号 II-143K2427-4 箇所名 宝竜寺20 所在地 富津市宝竜寺、君津市作木

危害のおそれのある区域の座標(土砂災害警戒区域)						著しい危害のおそれのある区域の座標(土砂災害特別警戒区域)					
地点記号	X(m)	Y(m)	地点記号	X(m)	Y(m)	地点記号	X(m)	Y(m)	地点記号	X(m)	Y(m)
Y-1	-80854.03	7657.17	Y-30	-80914.89	7682.22	R-1	-80870.95	7655.84	R-30	-80960.86	7671.05
Y-2	-80860.10	7660.62	Y-31	-80923.53	7687.26	R-2	-80875.91	7664.90	R-31	-80963.44	7663.48
Y-3	-80850.76	7663.74	Y-32	-80929.43	7686.51	R-3	-80865.57	7670.63			
Y-4	-80859.65	7667.88	Y-33	-80937.91	7698.18	R-4	-80869.67	7672.54			
Y-5	-80859.83	7667.96	Y-34	-80952.61	7685.06	R-5	-80874.73	7675.75			
Y-6	-80869.67	7672.54	Y-35	-80955.24	7687.52	R-6	-80880.01	7679.45			
Y-7	-80874.73	7675.75	Y-36	-80958.10	7679.14	R-7	-80883.00	7681.54			
Y-8	-80880.01	7679.45	Y-37	-80958.47	7678.05	R-8	-80888.09	7685.11			
Y-9	-80883.00	7681.54	Y-38	-80963.44	7663.48	R-9	-80899.39	7669.05			
Y-10	-80910.16	7700.56				R-10	-80896.20	7656.99			
Y-11	-80922.29	7672.40				R-11	-80889.42	7638.58			
Y-12	-80919.62	7658.06				R-12	-80874.71	7633.33			
Y-13	-80914.63	7626.07				R-13	-80871.69	7635.90			
Y-14	-80883.19	7626.12				R-14	-80870.40	7637.01			
Y-15	-80871.69	7635.90				R-15	-80868.27	7638.82			
Y-16	-80870.40	7637.01				R-16	-80863.49	7651.44			
Y-17	-80865.14	7641.48				R-17	-80870.95	7655.84			
Y-18	-80864.28	7642.21									
Y-19	-80857.52	7647.96				R-18	-80963.44	7663.48			
Y-20	-80848.39	7658.84				R-19	-80965.90	7656.28			
Y-21	-80854.03	7657.17				R-20	-80949.85	7657.72			
						R-21	-80931.14	7659.99			
Y-22	-80963.44	7663.48				R-22	-80914.86	7668.46			
Y-23	-80970.16	7643.79				R-23	-80902.35	7674.92			
Y-24	-80948.37	7643.07				R-24	-80907.77	7678.08			
Y-25	-80924.83	7639.21				R-25	-80907.81	7678.10			
Y-26	-80908.14	7660.13				R-26	-80910.62	7679.74			
Y-27	-80893.46	7669.74				R-27	-80920.39	7675.31			
Y-28	-80907.77	7678.08				R-28	-80936.84	7681.85			
Y-29	-80907.81	7678.10				R-29	-80951.14	7670.49			

平面直角座標系：第IX系(測地成果2011)

急傾斜地の崩壊区域調書

様式5-4 危害のおそれのある土地等の座標位置図

調査年度	令和5年度
------	-------

急傾斜地の位置	箇所番号	II-143K2427-6	箇所名	宝竜寺20	所在地	富津市宝竜寺、君津市作木
---------	------	---------------	-----	-------	-----	--------------



急傾斜地の崩壊区域調書

様式5-4 危害のおそれのある土地等の座標位置図

調査年度	令和5年度
------	-------

急傾斜地の位置	箇所番号	II-143K2427-7	箇所名	宝竜寺20	所在地	富津市宝竜寺、君津市作木
---------	------	---------------	-----	-------	-----	--------------

