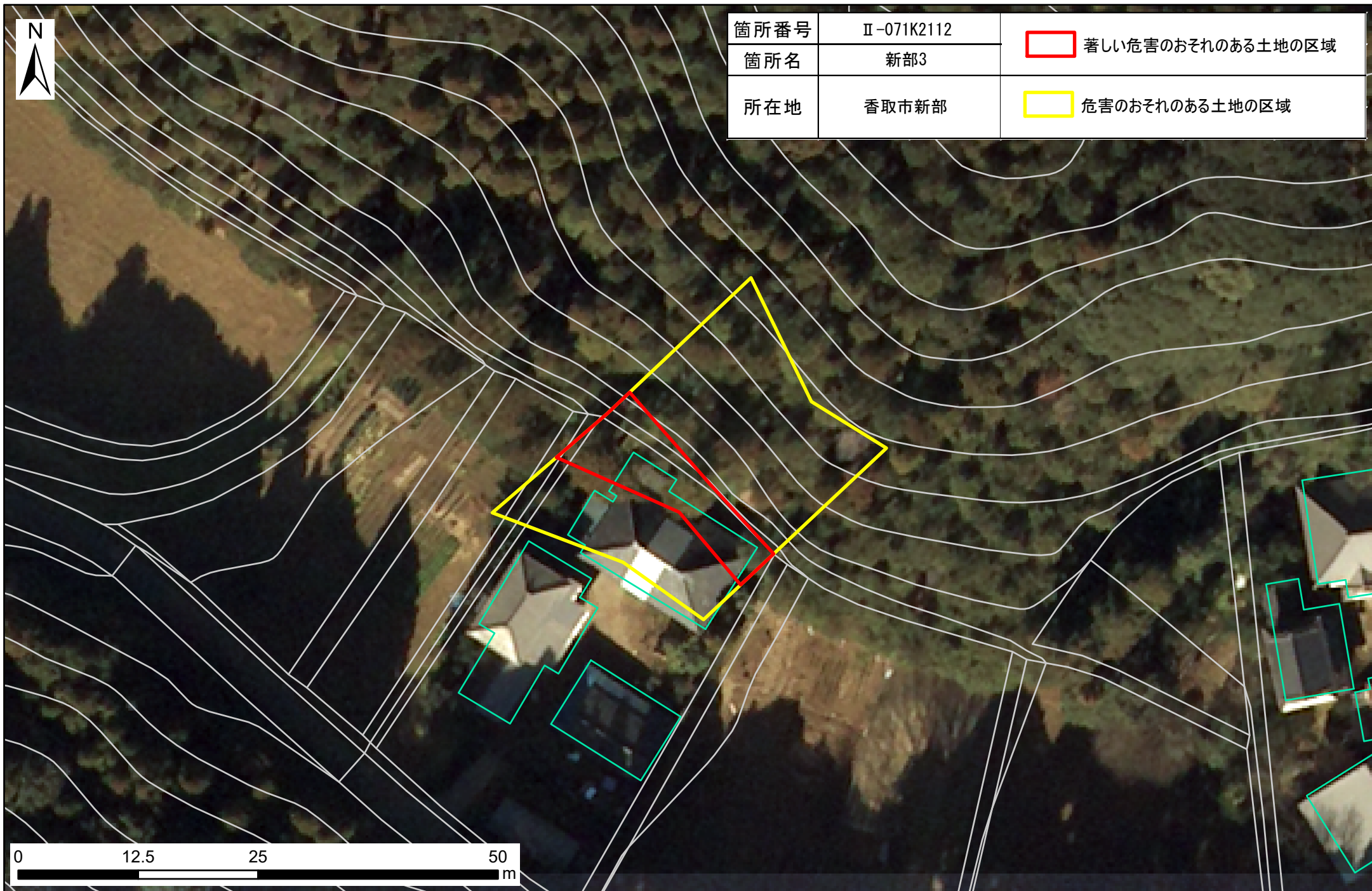


土砂災害警戒区域・特別警戒区域図（急傾斜地の崩壊） 新部地区



箇所番号	Ⅱ-071K2112	 著しい危害のおそれのある土地の区域
箇所名	新部3	
所在地	香取市新部	 危害のおそれのある土地の区域



0 12.5 25 50 m



箇所番号	Ⅱ-071K2112	 著しい危害のおそれのある土地の区域
箇所名	新部3	
所在地	香取市新部	 危害のおそれのある土地の区域

