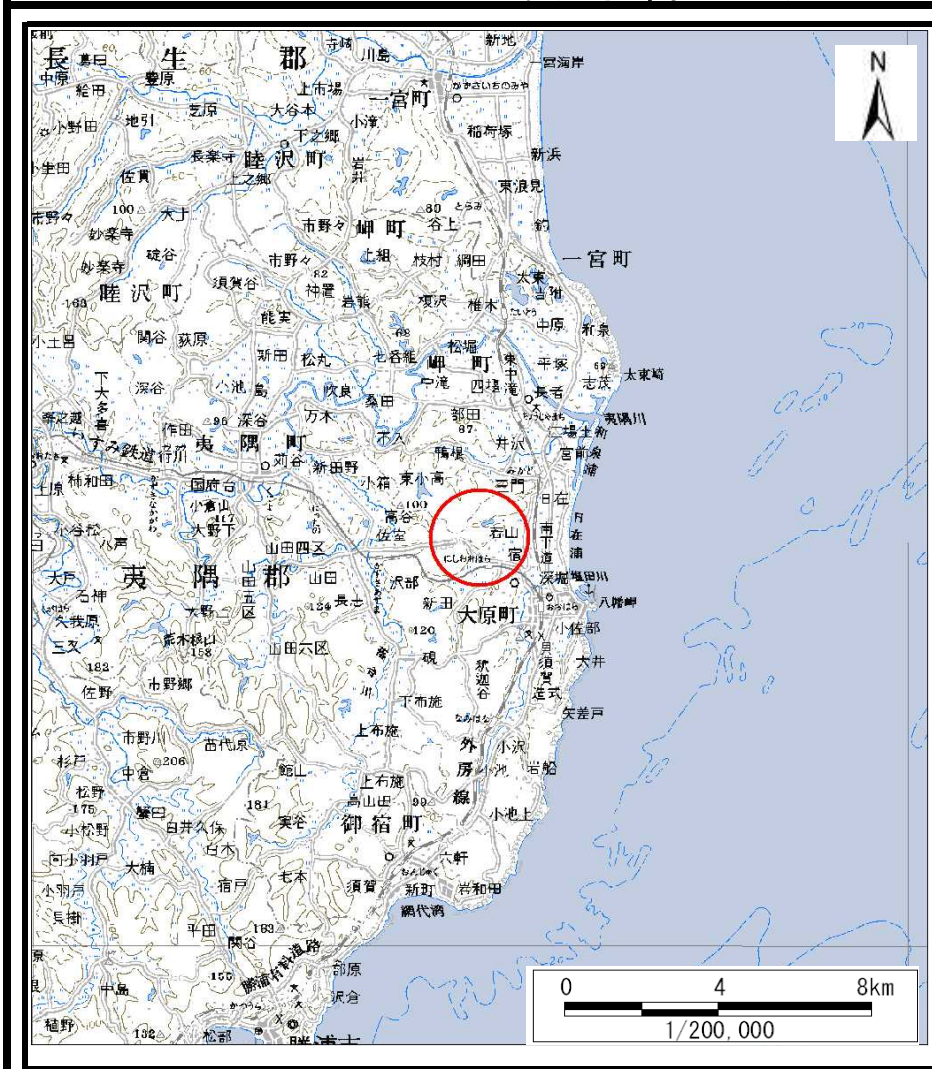
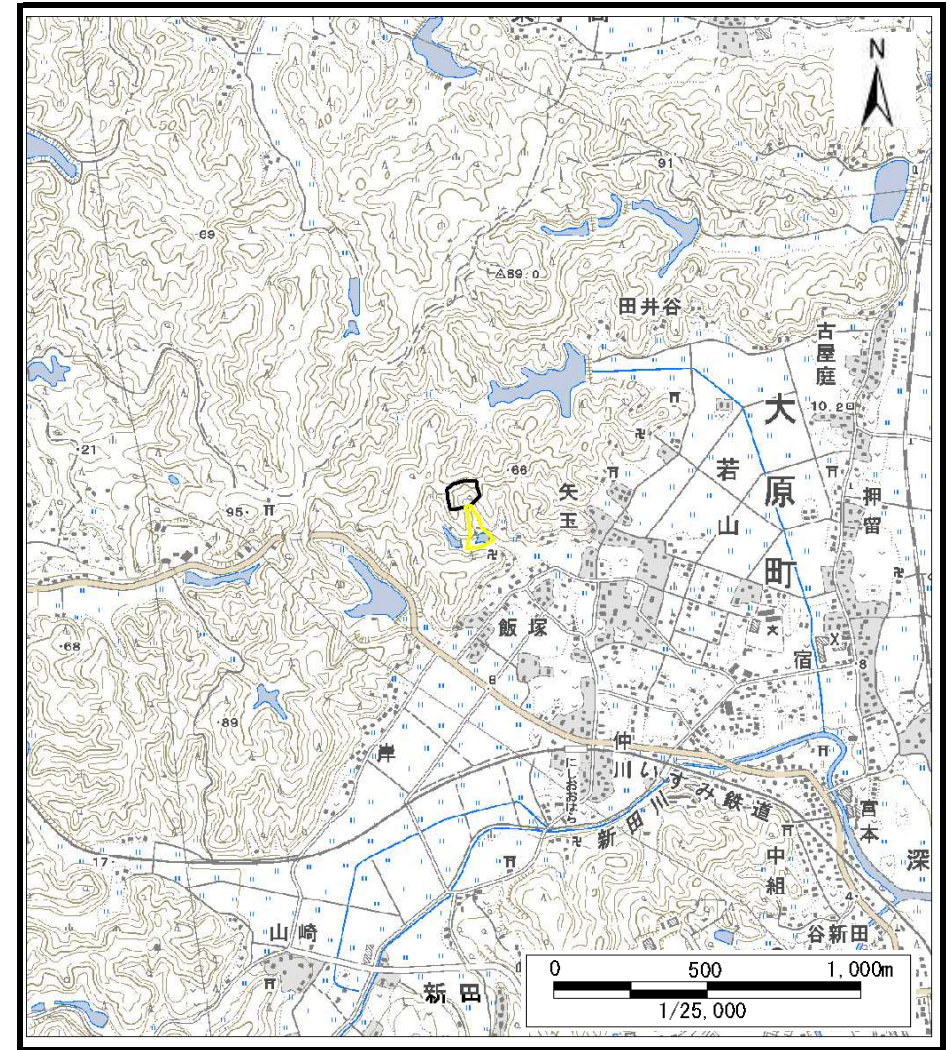


土砂災害警戒区域等の指定の告示に係る図書（その1）



(1/200,000)



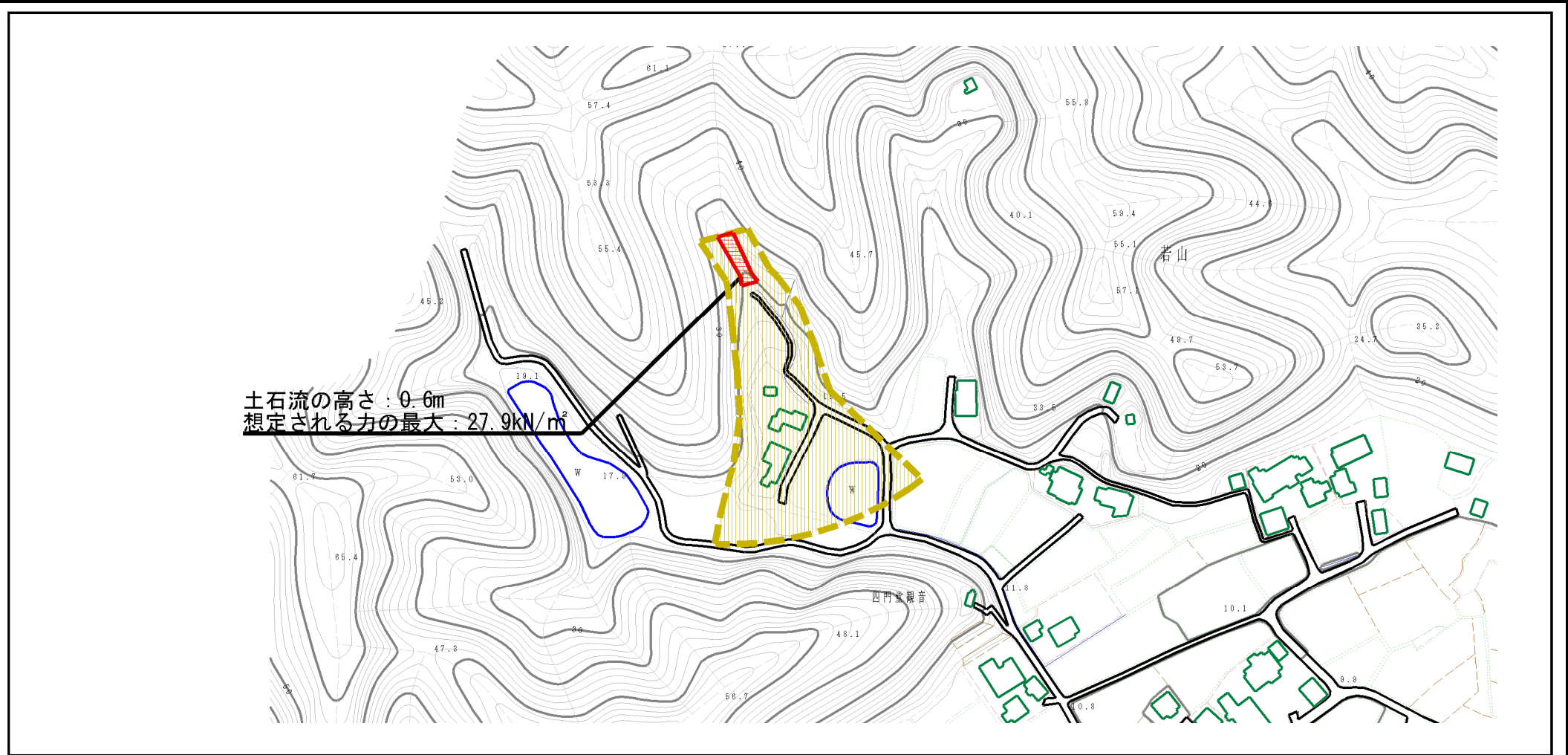
(1/25,000)

様式1（土）
土砂災害警戒区域・土砂災害特別警戒区域 位置図

自然の現象	土石流
溪流番号	Ⅱ-44403802
溪流名	茅尻沢
所在地	いすみ市若山、新田

この地図は、国土地理院長の承認を得て、同院発行の数値地図20000（地図画像）及び数値地図25000（地図画像）を複製したものである。（承認番号 平26情複、第910号）

土砂災害警戒区域等の指定の公示に係る図書（様式2）



土石流の高さ：0.6m
 想定される力の最大：27.9kN/m²

0 1 × 100m

様式2（土）
 土砂災害警戒区域・土砂災害特別警戒区域
 区域図

土砂災害防止法施行令第二条の基準に該当する区域		N	自然現象の種類	土石流	溪流番号	II-44403802	
土砂災害防止法施行令第三条の基準に該当する区域			告示番号	警戒区域:千葉県告示第187号 特別警戒区域:千葉県告示第189号		溪流名	茅尻沢
土砂災害防止法施行令第三条の基準に該当する区域			縮尺 1:2,500	告示年月日	令和3年3月23日	所在地	いすみ市若山、新田
その他の区域							