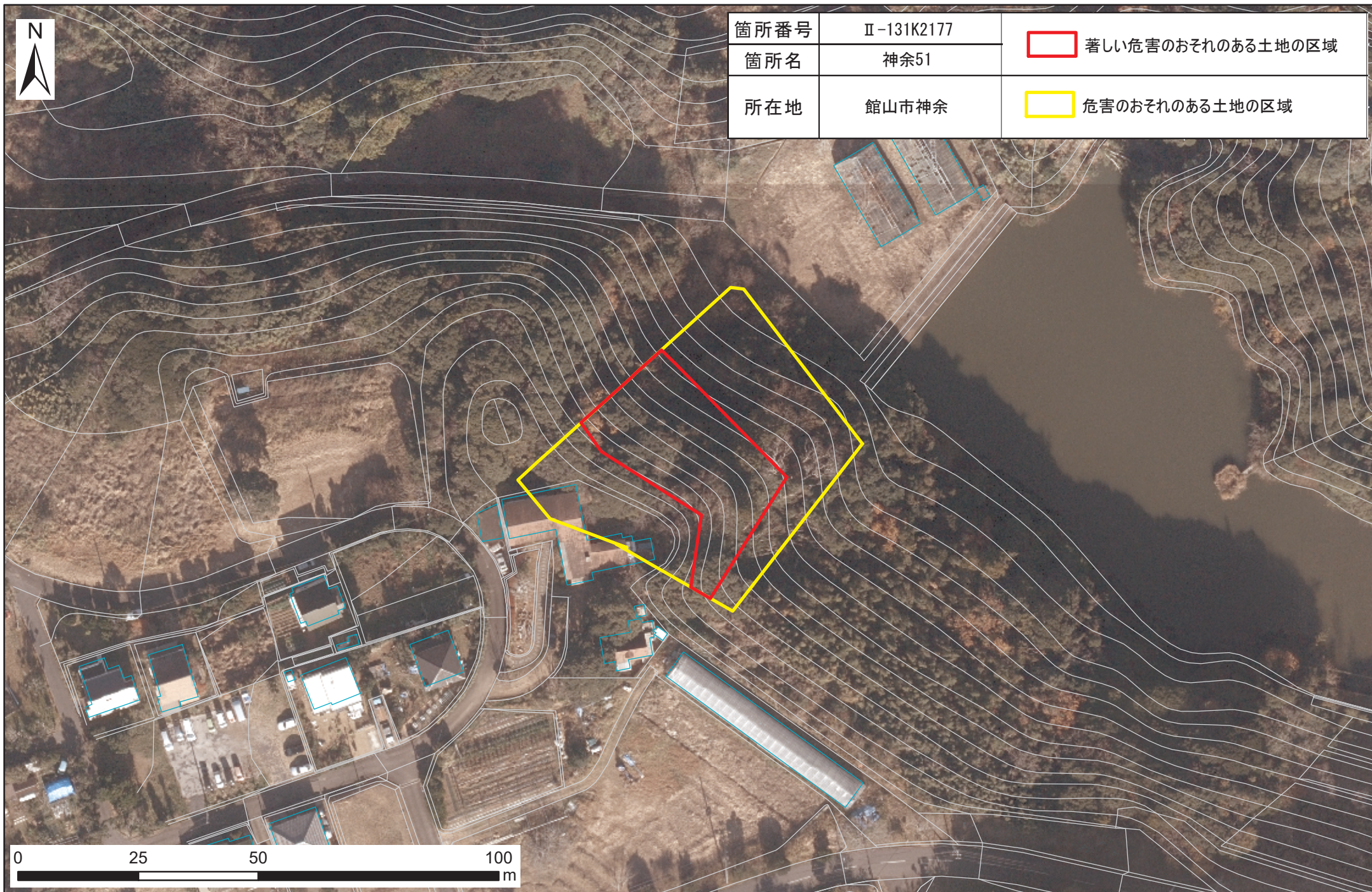


# 土砂災害警戒区域・特別警戒区域図（急傾斜地の崩壊） 神余地区



箇所番号	Ⅱ-131K2177	 著しい危害のおそれのある土地の区域
箇所名	神余51	
所在地	館山市神余	 危害のおそれのある土地の区域



0 25 50 100 m



箇所番号	Ⅱ-131K2177	 著しい危害のおそれのある土地の区域
箇所名	神余51	
所在地	館山市神余	 危害のおそれのある土地の区域

