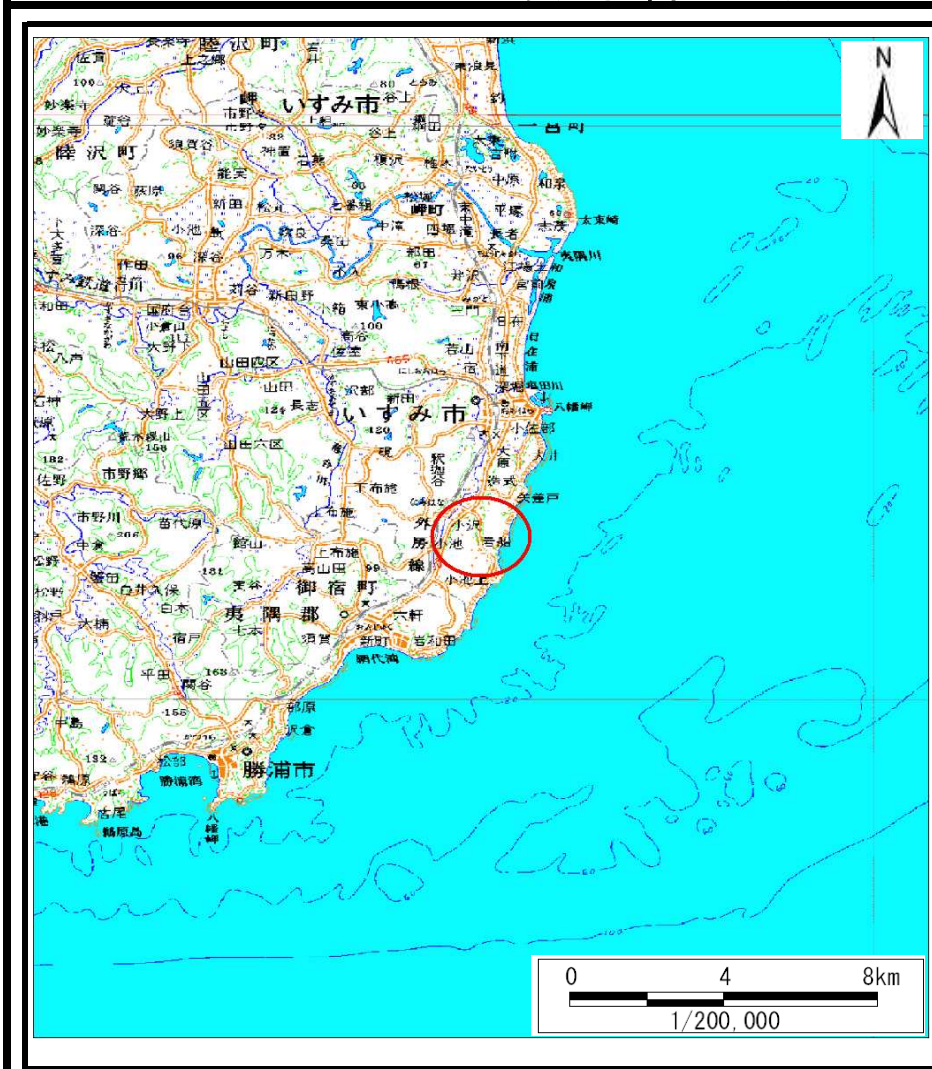
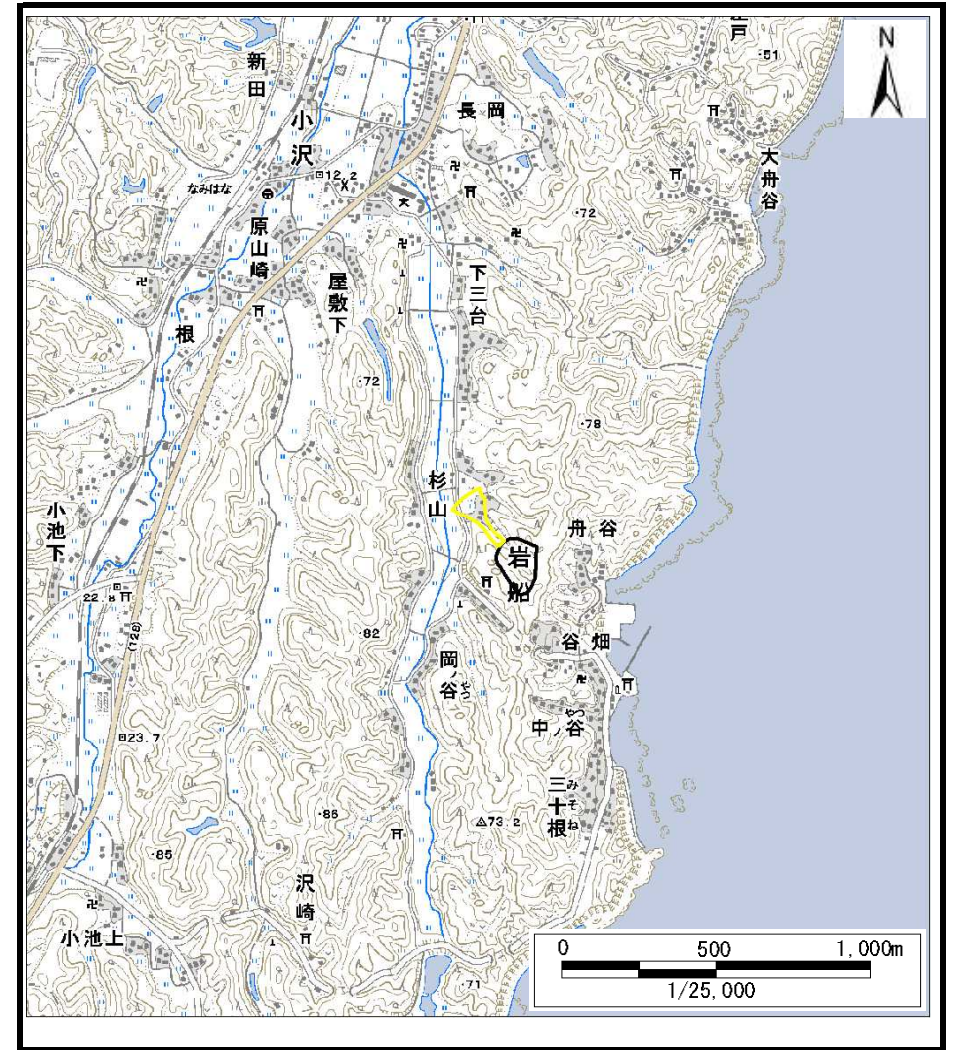


土砂災害警戒区域等の指定の告示に係る図書（様式1）



(1/200,000)



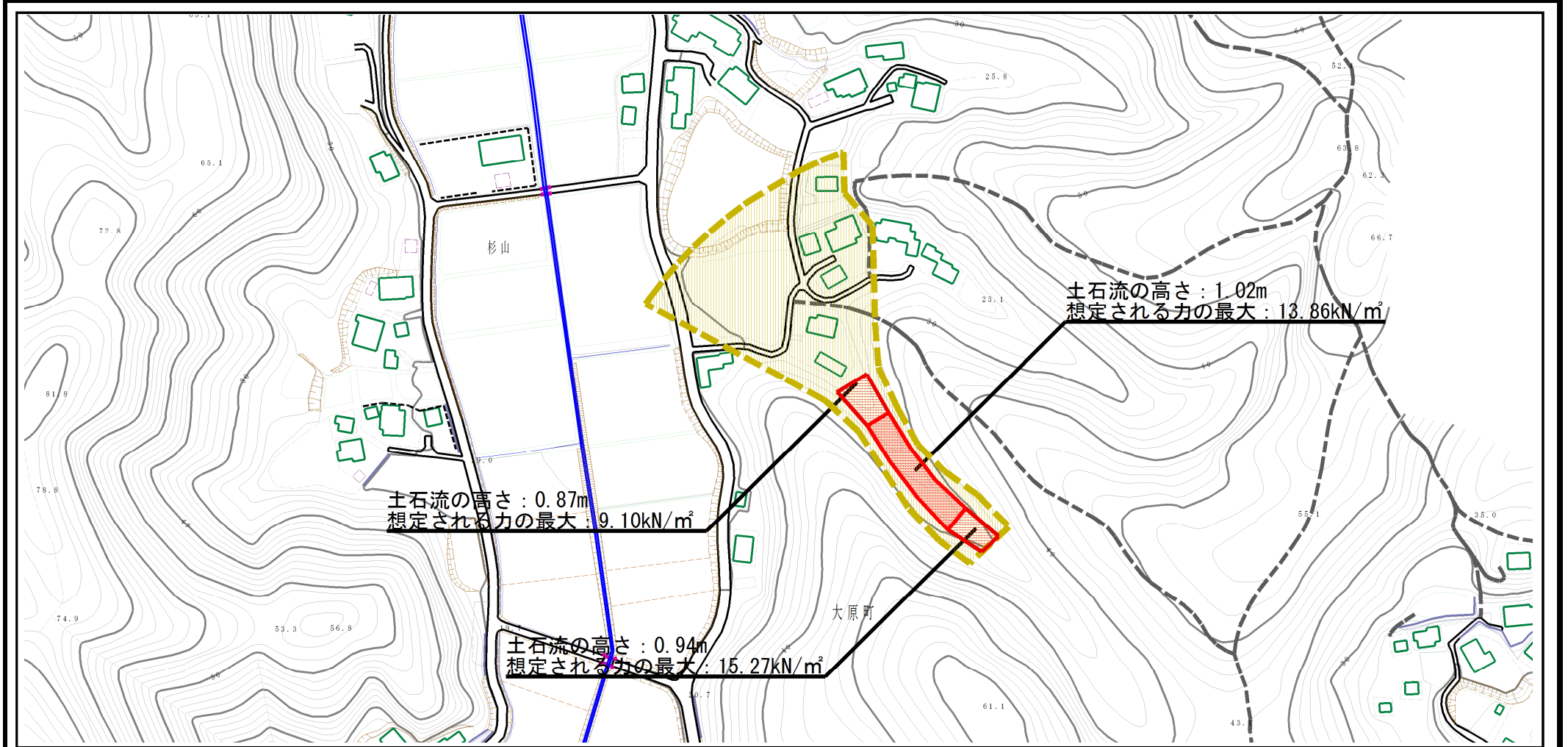
(1/25,000)

様式1（土）
土砂災害警戒区域・土砂災害特別警戒区域 位置図

自然現象の種類	土石流
溪流番号	Ⅱ-44402302
溪流名	中山沢
所在地	いすみ市岩船

「この地図は、国土地理院長の承認を得て、同院発行の電子地形図25000及び電子地形図20万を複製したものである。（承認番号 平27情複、第777号）」

土砂災害警戒区域等の指定の公示に係る図書（様式2）



0 1 × 100m

様式2（土）
土砂災害警戒区域・土砂災害特別警戒区域
区域図

土砂災害防止法施行令第二条の基準に該当する区域			N 縮尺 1:2,500
土砂災害防止法施行令第三条の基準に該当する区域	土石流の高さが1mを超える場合、土石等の移動による力が50kN/m ² を超える区域		
	土石流の高さが1mを超える場合、土石等の移動による力が50kN/m ² を超えない区域		
	その他の区域		

自然現象の種類	土石流	溪流番号	II-44402302
告示番号	警戒区域:千葉県告示第187号 特別警戒区域:千葉県告示第189号	溪流名	中山沢
告示年月日	令和3年3月23日	所在地	いすみ市岩船