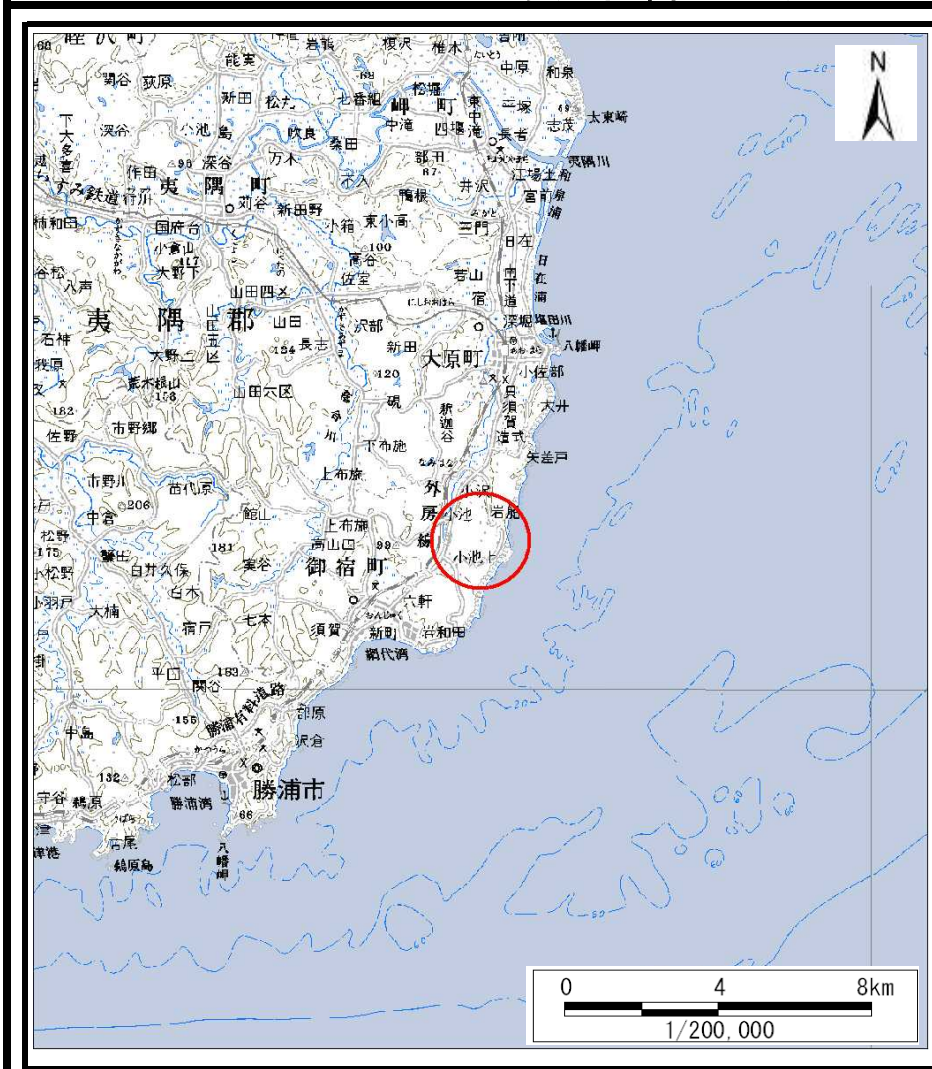
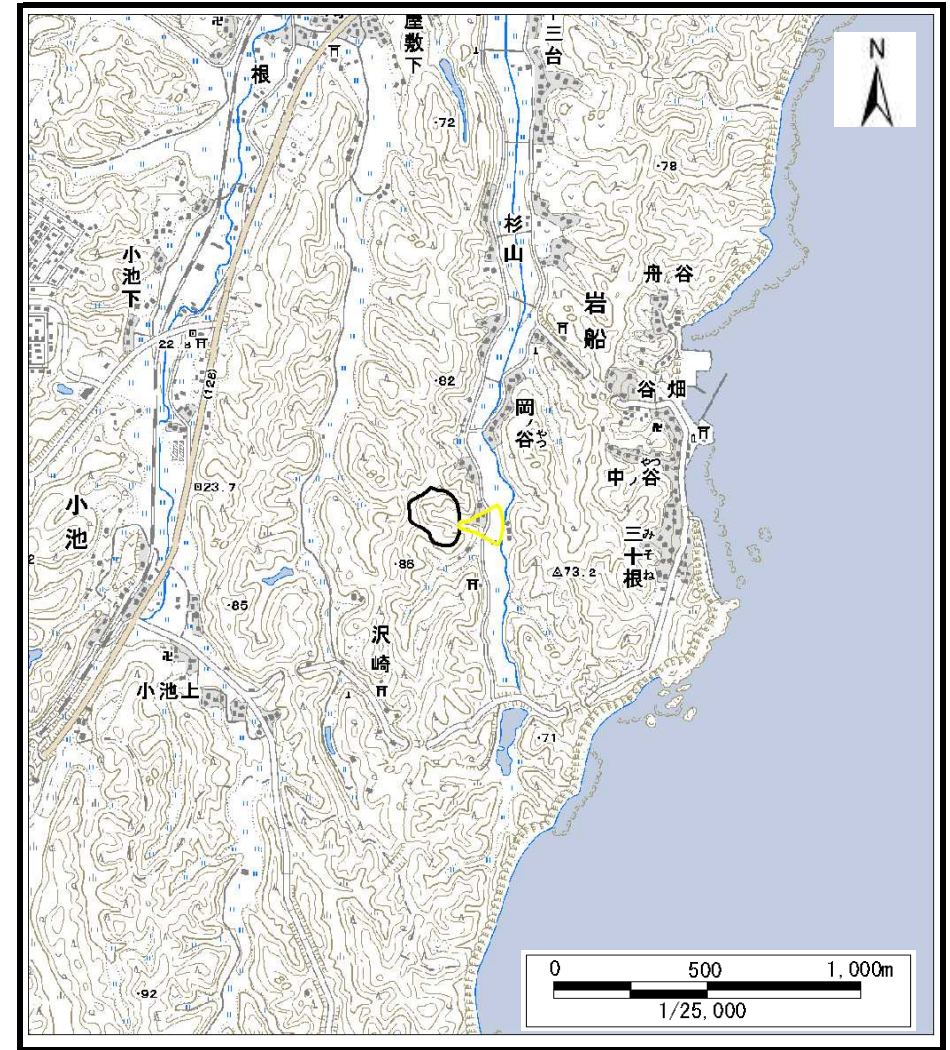


土砂災害警戒区域等の指定の告示に係る図書（その1）



(1/200,000)



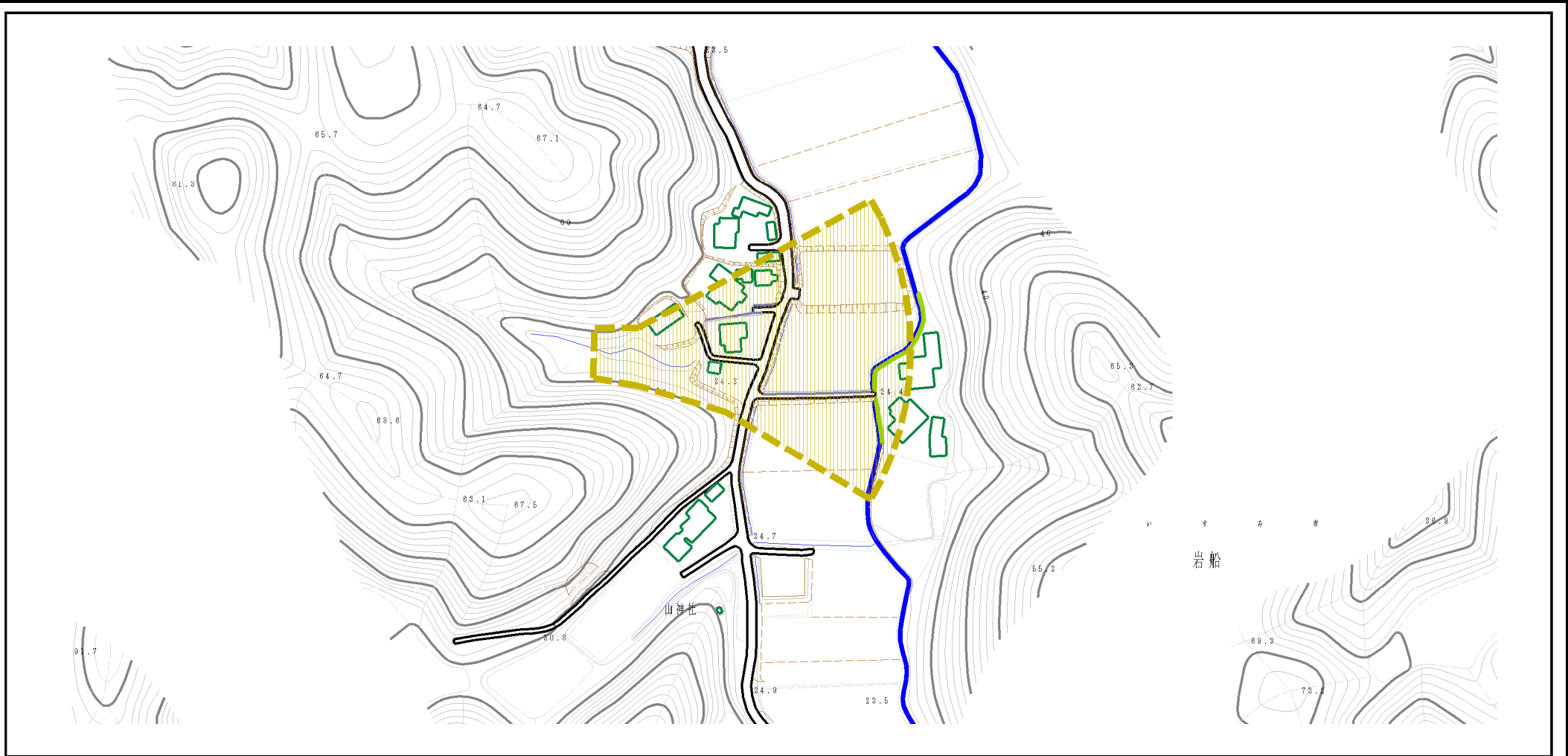
(1/25,000)

様式 1（土）
土砂災害警戒区域・土砂災害特別警戒区域 位置図

自然の現象	土石流
溪流番号	Ⅱ-44401902
溪流名	安古沢
所在地	いすみ市岩船

この地図は、国土地理院長の承認を得て、同院発行の数値地図200000（地図画像）及び数値地図25000（地図画像）を複製したものである。（承認番号 平26情複、第910号）

土砂災害警戒区域等の指定の公示に係る図書（様式2）



0 100m

様式2（土） 土砂災害警戒区域・土砂災害特別警戒区域 区域図	土砂災害防止法施行令第二条の基準に該当する区域			N 縮尺 1:2,500	自然現象の種類	土石流	溪流番号	II-44401902
	土砂災害防止法施行令第三条の基準に該当する区域	土石流の高さが1mを超える場合、土石等の移動による力が50kN/m ² を超える区域			告示番号	警戒区域: 千葉県告示第187号	溪流名	安古沢
		土石流の高さが1mを超える場合、土石等の移動による力が50kN/m ² を超えない区域			告示年月日	令和3年3月23日	所在地	いすみ市岩船
		その他の区域						